

BAB IV

METODOLOGI PENELITIAN

A. Lokasi Penelitian

Penelitian ini ditujukan hanya untuk Sekolah Dasar (SD). Lokasi penelitian ini dilakukan pada 5 (lima) Sekolah Dasar (SD) di Kecamatan Piyungan Kabupaten Bantul, DIY. Nama sekolah dan koordinat lokasi penelitian ditampilkan pada Tabel 4.1 dan Gambar 4.1.

Tabel 4.1 Nama sekolah dan koordinat lokasi penelitian

No.	Nama Sekolah	Koordinat	Jarak terhadap sesar Serayu opak (KM)
1	SDN Karanggayam	110.441406°, -7.844048°	1,42
2	SDN Cepokojajar 1	110.436680°, -7.835906°	2,15
3	SDN Cepokojajar 2	110.430458°, -7.844335°	2,35
4	SDN Banyakan	110.434607°, -7.850047°	1,58
5	SDN Ngablak	110.426162°, -7.858635°	1,65



Gambar 4.1 Lokasi penelitian

B. Peralatan Penelitian

Dalam melakukan penelitian ini dibutuhkan alat bantu sebagai berikut.

1. Alat tulis
2. Pedoman atau panduan mengenai evaluasi bangunan *Rapid Visual Screening* (RVS), evaluasi bangunan menurut Badan Nasional Penanggulangan Bencana (BNPB), evaluasi bangunan menurut standar Pekerjaan Umum (PU), evaluasi bangunan menurut *world seismic safety initiative*.
3. Alat perekam, digunakan untuk merekam hasil wawancara kepada para informan. Hasil rekaman kemudian ditranskripsikan melalui pencatatan sehingga memudahkan untuk mengelompokkan dan mengolah data.
4. Kamera digital, digunakan untuk mengambil gambar yang berkaitan dengan sarana prasarana dan kegiatan yang berkaitan dengan Sekolah Siaga Bencana.
5. GPS digunakan untuk megambil data koordinat lokasi survei

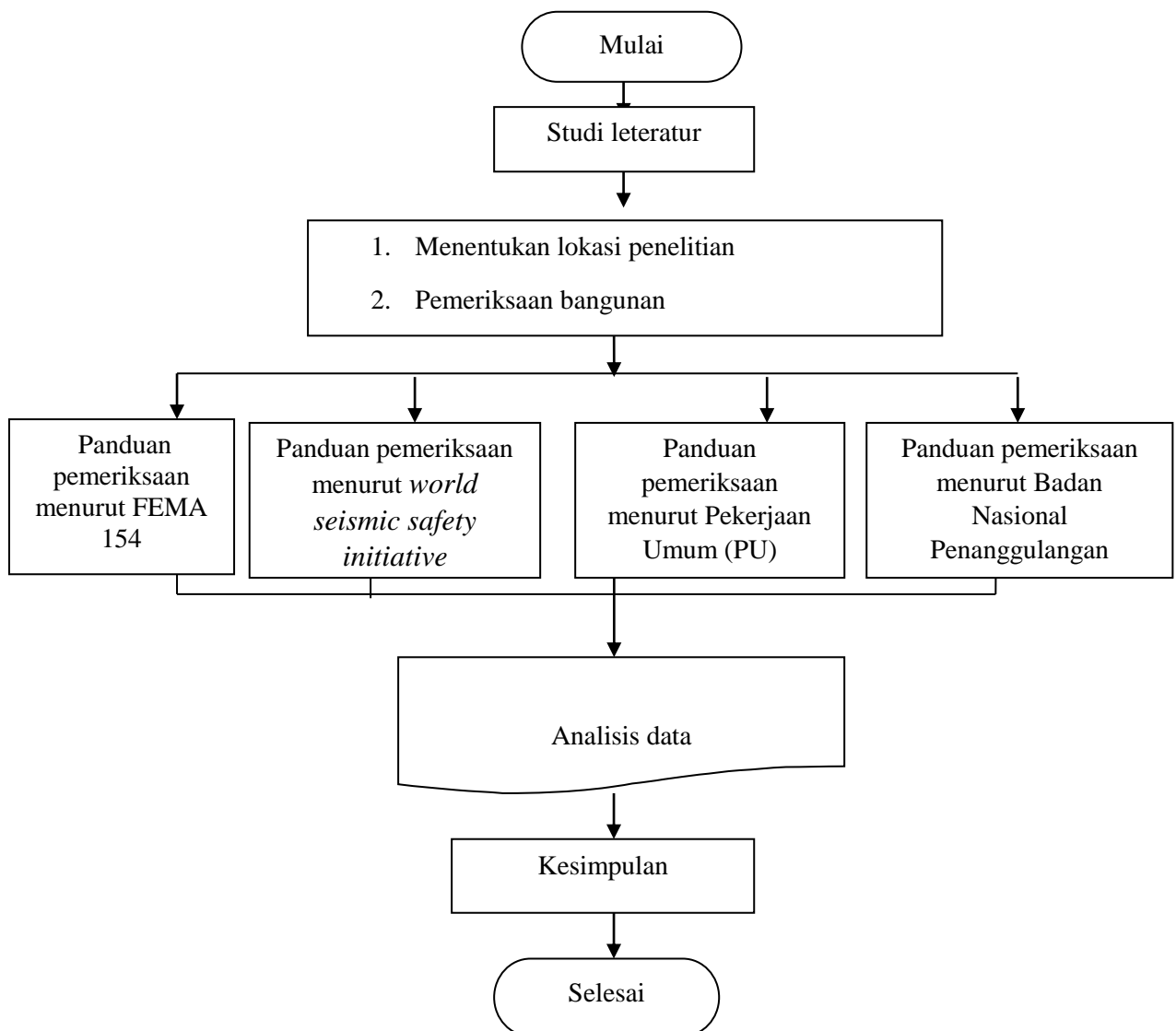
C. Langkah-langkah Penelitian

Adapun tahap-tahap penelitian ini adalah sebagai berikut :

1. Menentukan lokasi penelitian
 Penelitian ini dilakukan pada Sekolah Dasar di Kecamatan Piyungan, Kabupaten Bantul, DIY.
2. Menyiapkan *form* survei
Form survei digunakan untuk mengisi data yang berhubungan dengan struktur pada bangunan SD.
3. Mengumpulkan data
 - a. Observasi/ pengamatan fisik struktur bangunan.
 - 1) Menggunakan cara evaluasi bangunan secara visual yang diperkenalkan pertama kali di Amerika Serikat, yaitu *Rapid Visual Screening* atau disingkat RVS dengan prosedur menggunakan daftar isian yang memuat data primer dari bangunan yang ditinjau.
 - 2) Mengevaluasi bangunan dengan panduan dari BNPB

- 3) Mengevaluasi bangunan dengan panduan dari standar Pekerjaan Umum (PU)
 - 4) Mengevaluasi bangunan dengan panduan dari *world seismic safety initiative*
- b. Menganalisis data hasil survei terhadap bangunan sekolah dasar.
4. Tahap akhir dari penelitian ini menganalisis data hasil survei terhadap beberapa peraturan yang hasil akhirnya berupa *scoring*, dan membandingkan keempat hasil survei tersebut.

Adapun tahap-tahap penelitian ini ditampilkan pada Gambar 4.2 dibawah ini.



Gambar 4.2 Bagan alir penelitian