

# **LAMPIRAN**

**LAMPIRAN 1**

## Data Nama Perusahaan

<b>NO</b>	<b>KODE</b>	<b>NAMA PERUSAHAAN</b>
1.	ALMI	Alumindo Light Metal Industry Tbk
2.	AMFG	Asahimas Flat Gas Tbk
3.	APLI	Asiaplast Industries Tbk
4.	ASII	Astra International Tbk
5.	AUTO	Astra Auto Part Tbk
6.	BRNA	Berlina Tbk
7.	BTON	Beton Jaya Manunggal Tbk
8.	CEKA	Cahaya Kalbar Tbk
9.	DPNS	Duta Pertiwi Nusantara Tbk
10.	GGRM	Gudang Garam Tbk
11.	GJTL	Gajah Tunggal Tbk
12.	IGAR	Champion Pasific Indonesia Tbk
13.	IKBI	Sumi Indo Kabel Tbk
14.	INAI	Indal Alumunium Industry Tbk
15.	INDF	Indofood Sukses Makmur Tbk
16.	INDS	Indospring Tbk
17.	INTP	Indocement Tunggal Prakasa Tbk
18.	KBLM	Kabelindo Murni Tbk
19.	KBLF	Kalbe Farma Tbk
20.	LION	Lion Metal Works Tbk
21.	MAIN	Malindo Feedmill Tbk
22.	MRAT	Mustika Ratu Tbk
23.	NIKL	Pelat Timah Nusantara Tbk
24.	SKLT	Sekar Laut Tbk
25.	SMGR	Semen Gresik Tbk
26.	SMSM	Selamat Sempurna Tbk
27.	TBMS	Tembaga Mulia Semanan Tbk
28.	TCID	Mandom Indonesia Tbk
29.	TPIA	Chandra Asri Petrochemical
30.	TRST	Trias Sentosa Tbk
31.	TSPC	Tempo Scan Pasific Tbk
32.	ULTJ	Ultrajaya Milk Industry and Tading Company Tbk
33.	UNVR	Unilever Indonesia Tbk
34.	YPAS	Yana Prima Hasta Persada Tbk

## LAMPIRAN 2

### Tabulasi Data Penelitian

NO	KODE	TAHUN	DPR	ROA	CR	DER	MAN	INST
1	ALMI	2010	0,49311	0,02907	0,86794	1,97386	0,01604	0,78115
2	ALMI	2011	0,47568	0,01807	1,21349	2,46780	0,01604	0,78115
3	ALMI	2012	0,44160	0,00741	1,29204	2,20058	0,01604	0,78115
4	ALMI	2013	0,46832	0,00949	1,05910	3,10174	0,01604	0,75978
5	AMFG	2013	0,10261	0,09560	4,17781	0,28205	0,00005	0,84704
6	AMFG	2014	0,07570	0,11705	5,68308	0,23040	0,00005	0,84704
7	APLI	2010	0,12166	0,07362	1,86222	0,45974	0,06667	0,66667
8	ASII	2009	0,44821	0,11289	1,37302	1,00281	0,00037	0,50115
9	ASII	2010	0,38226	0,15067	1,28400	0,92297	0,00037	0,50115
10	ASII	2011	0,37956	0,01373	0,13640	1,02433	0,00036	0,50115
11	ASII	2012	0,38255	0,12477	1,39907	1,02946	0,00362	0,50115
12	ASII	2013	0,39019	0,10419	1,24196	1,01524	0,00360	0,50115
13	ASII	2014	0,39163	0,09412	1,32259	0,49022	0,00287	0,50115
14	AUTO	2009	0,60018	0,16540	2,17388	0,39339	0,00037	0,95654
15	AUTO	2010	0,37256	0,21936	1,75735	0,36136	0,00075	0,95654
16	AUTO	2011	0,36756	0,15818	1,35483	0,47457	0,00077	0,95654
17	AUTO	2012	0,36913	0,12789	1,16494	0,61923	0,00071	0,95654
18	AUTO	2013	0,10964	0,08385	1,88986	0,32001	0,00064	0,80000
19	AUTO	2014	0,42032	0,06651	1,33186	0,41872	0,00021	0,80000
20	BRNA	2009	0,59259	0,03994	1,51205	1,70241	0,10509	0,51424
21	BRNA	2010	0,32255	0,06888	1,33160	1,45981	0,10509	0,51424
22	BRNA	2011	0,28600	0,06801	1,00925	0,37027	0,10509	0,60737
23	BRNA	2012	0,28872	0,07074	0,97363	1,55238	0,10083	0,51424
24	BRNA	2014	0,19638	0,04534	1,04668	2,64131	0,07214	0,51424
25	BTON	2011	0,18802	0,16128	3,13757	0,28864	0,09583	0,81531
26	BTON	2014	0,47180	0,04381	5,05539	0,18765	0,09583	0,81531
27	CEKA	2013	0,45721	0,06083	1,63219	1,02475	0,00756	0,92012
28	DPNS	2010	0,23596	0,07988	4,86910	0,37963	0,06866	0,68388
29	DPNS	2012	0,24101	0,11162	8,59233	0,18587	0,05711	0,66481
30	DPNS	2013	0,09912	0,26061	10,17416	0,14745	0,05711	0,66416

Lanjutan....

NO	KODE	TAHUN	DPR	ROA	CR	DER	MAN	INST
31	GGRM	2009	0,36191	0,12690	2,45997	0,32494	0,00804	0,73061
32	GGRM	2010	0,40173	0,13710	2,70083	0,44190	0,00804	0,75547
33	GGRM	2011	0,38807	0,12684	2,24479	0,59215	0,00854	0,75547
34	GGRM	2013	0,35112	0,08635	1,72208	0,73272	0,00920	0,75547
35	GGRM	2014	0,28530	0,09267	1,62016	0,75212	0,00920	0,75547
36	GJTL	2009	0,05807	0,10198	1,85693	2,32395	0,00084	0,61713
37	GJTL	2010	0,05035	0,08009	1,69582	1,91260	0,00084	0,58891
38	GJTL	2011	0,05098	0,05917	1,74928	1,61753	0,00084	0,58888
39	GJTL	2012	0,08310	0,08798	1,71987	1,34920	0,00084	0,62568
40	GJTL	2013	0,28960	0,00784	2,30881	1,68166	0,00097	0,59702
41	GJTL	2014	0,12912	0,01682	2,01630	1,68128	0,00106	0,59500
42	IGAR	2009	0,11789	0,06654	5,68583	0,51851	0,00000	0,67510
43	IGAR	2010	0,00604	0,15331	7,04181	0,18493	0,00000	0,69548
44	IKBI	2009	0,34096	0,19838	7,18329	0,14193	0,00095	0,93058
45	INAI	2012	0,34204	0,03782	1,99328	3,73791	0,00189	0,65864
46	INDF	2009	0,39337	0,05140	1,16313	2,45057	0,00044	0,50050
47	INDF	2010	0,29679	0,08323	2,03649	0,90224	0,00052	0,50050
48	INDF	2011	0,30625	0,09363	1,90953	0,69521	0,00052	0,50067
49	INDF	2012	0,33987	0,08056	2,00320	0,73754	0,00016	0,50067
50	INDF	2013	0,36493	0,04375	1,66730	1,03509	0,00016	0,50067
51	INDS	2011	0,29897	0,10565	2,40404	0,80264	0,00409	0,88108
52	INDS	2012	0,11160	0,08053	2,33392	0,46474	0,00409	0,88108
53	INDS	2013	0,35567	0,06720	3,85590	0,25310	0,00435	0,88108
54	INDS	2014	0,28274	0,11501	3,85618	0,25310	0,00505	0,97586
55	INTP	2012	0,22644	0,39144	6,02763	0,17181	0,00000	0,64033
56	KBLM	2010	0,57649	0,00964	1,01794	0,77150	0,06408	0,74623
57	KBLM	2011	0,17681	0,02956	0,93204	1,63113	0,06408	0,74713
58	KLBF	2009	0,27330	0,14331	2,98696	0,26094	0,00060	0,52475
59	KLBF	2010	0,52904	0,19108	4,38865	0,21836	0,00021	0,52290
60	KLBF	2011	0,63352	0,18405	3,65274	0,26990	0,00043	0,52283

Lanjutan....

NO	KODE	TAHUN	DPR	ROA	CR	DER	MAN	INST
61	MAIN	2011	0,20674	0,15437	1,39882	2,14776	0,00100	0,59096
62	MAIN	2012	0,20177	0,16802	1,04862	1,63962	0,00100	0,34195
63	MAIN	2013	0,14824	0,10912	1,01065	1,56747	0,00100	0,59096
64	MRAT	2009	0,19998	0,05748	7,17883	0,15553	0,00028	0,80247
65	MRAT	2010	0,19999	0,06320	7,61343	0,14467	0,00028	0,80247
66	NIKL	2011	0,04204	0,04810	1,43985	1,21388	0,00418	0,54107
67	SKLT	2010	0,28579	0,02424	1,87537	0,68527	0,00125	0,94658
68	SKLT	2011	0,23114	0,02790	1,69742	0,74318	0,00125	0,94658
69	SKLT	2012	0,26024	0,03188	1,41477	0,92880	0,00125	0,94658
70	SKLT	2013	0,24152	0,03788	1,23384	1,16247	0,00125	0,94658
71	SKLT	2014	0,20956	0,04970	1,18380	1,16195	0,00125	0,94658
72	SMGR	2014	0,43358	0,16243	2,20898	0,37245	0,00001	0,48320
73	SMSM	2009	0,43347	0,14108	1,58697	0,79827	0,06043	0,58126
74	SMSM	2010	0,83106	0,15448	2,17411	0,87836	0,06043	0,58126
75	SMSM	2011	0,65660	0,19287	2,71577	0,69525	0,06043	0,58126
76	SMSM	2012	0,56291	0,18633	1,94424	0,75686	0,06043	0,58126
77	SMSM	2013	0,47199	0,20621	2,09762	0,68962	0,08342	0,58126
78	SMSM	2014	0,34159	0,24092	2,11202	0,52541	0,08342	0,58126
79	TBMS	2009	0,23884	0,05404	1,02437	6,72047	0,00054	0,86224
70	TCID	2009	0,51633	0,12529	7,26311	0,01293	0,00184	0,79234
81	MAIN	2011	0,20674	0,15437	1,39882	2,14776	0,00100	0,59096
82	MAIN	2012	0,20177	0,16802	1,04862	1,63962	0,00100	0,34195
83	MAIN	2013	0,14824	0,10912	1,01065	1,56747	0,00100	0,59096
84	MRAT	2009	0,19998	0,05748	7,17883	0,15553	0,00028	0,80247
85	MRAT	2010	0,19999	0,06320	7,61343	0,14467	0,00028	0,80247
86	NIKL	2011	0,04204	0,04810	1,43985	1,21388	0,00418	0,54107
87	SKLT	2010	0,28579	0,02424	1,87537	0,68527	0,00125	0,94658
88	SKLT	2011	0,23114	0,02790	1,69742	0,74318	0,00125	0,94658
89	SKLT	2012	0,26024	0,03188	1,41477	0,92880	0,00125	0,94658
90	SKLT	2013	0,24152	0,03788	1,23384	1,16247	0,00125	0,94658

Lanjutan....

NO	KODE	TAHUN	DPR	ROA	CR	DER	MAN	INST
91	TCID	2012	0,49473	0,11920	7,72654	0,16364	0,00142	0,73774
92	TCID	2013	0,46454	0,10925	3,57320	0,23919	0,00142	0,73774
93	TCID	2014	0,44985	0,09406	1,79819	0,44389	0,00136	0,73774
94	TPIA	2009	0,30169	0,17573	3,14806	0,53870	0,04387	0,77925
95	TRST	2011	0,39000	0,06753	1,39378	0,60767	0,01536	0,59454
96	TRST	2012	0,45693	0,02808	1,30332	0,61765	0,01907	0,60346
97	TRST	2013	0,42590	0,01011	1,14294	0,90733	0,01495	0,18050
98	TRST	2014	0,46669	0,00922	1,23778	0,85143	0,02853	0,56689
99	TSPC	2009	0,75007	0,11031	3,46837	0,34026	0,00057	0,95107
100	TSPC	2011	0,53721	0,13796	3,08297	0,39542	0,00088	0,95107
101	TSPC	2012	0,53135	0,13710	3,09331	0,38168	0,00102	0,95062
102	TSPC	2013	0,50063	0,12466	2,96194	0,39995	0,00097	0,77286
103	TSPC	2014	0,49290	0,10447	3,00219	0,35341	0,00081	0,77525
104	ULTJ	2009	0,23616	0,03529	2,11632	0,45164	0,17971	0,46816
105	ULTJ	2011	0,28507	0,04650	1,52088	0,55384	0,17971	0,46614
106	ULTJ	2013	0,10661	0,11564	2,47006	0,39524	0,17797	0,46590
107	UNVR	2009	1,00009	0,40669	1,00349	1,01988	0,00100	0,84992
108	UNVR	2010	0,33836	0,08127	2,05107	0,96880	0,00617	0,83963
109	UNVR	2011	1,00040	0,39727	0,68672	1,84773	0,00100	0,84992
110	UNVR	2012	0,99964	0,40377	0,66826	2,02013	0,00100	0,84992
111	UNVR	2013	0,99925	0,40100	0,69636	2,13730	0,00100	0,84992
112	UNVR	2014	0,99987	0,40164	0,71487	2,10532	0,00100	0,84992
113	YPAS	2009	0,72058	0,09700	1,45469	0,54554	0,00352	0,89469

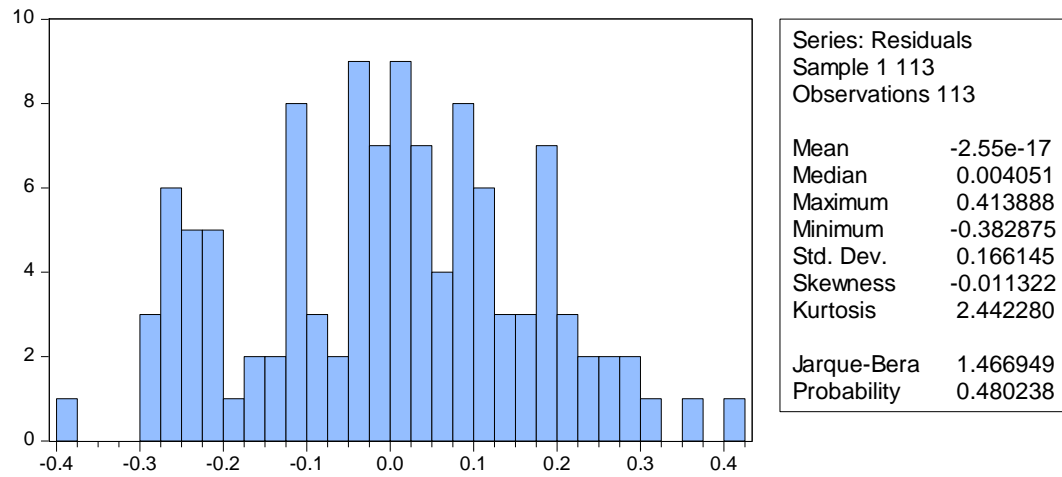
### LAMPIRAN 3

#### Hasil Uji Statistik Deskriptif

	DPR	ROA	CR	DER	MAN	INST
Mean	0.368040	0.116858	2.761740	0.919508	0.020694	0.687937
Median	0.351120	0.104190	1.909530	0.617650	0.001419	0.664810
Maximum	1.000400	0.406690	10.17416	6.720470	0.179705	0.975860
Minimum	0.006040	0.007410	0.136400	0.012930	0.000000	0.180500
Std. Dev.	0.210215	0.088029	2.209512	0.925072	0.039238	0.166044
Skewness	1.099606	1.662893	1.633035	2.843124	2.358169	-0.001934
Kurtosis	4.733096	6.281656	4.819818	15.73219	8.464902	2.347182
Jarque-Bera	36.91408	102.7835	65.81757	915.4986	245.3466	2.006626
Probability	0.000000	0.000000	0.000000	0.000000	0.000000	0.366663
Sum	41.58852	13.20501	312.0766	103.9044	2.338376	77.73688
Sum Sq. Dev.	4.949327	0.867900	546.7774	95.84495	0.172441	3.087907
Observations	113	113	113	113	113	113

**LAMPIRAN 4**

## Hasil Uji Normalitas





**LAMPIRAN 5**

## Hasil Uji Multikolinieritas

Variance Inflation Factors

Date: 03/21/17 Time: 23:19

Sample: 1 113

Included observations: 113

Variable	Coefficient Variance	Uncentered VIF	Centered VIF
C	0.007312	28.59625	NA
ROA	0.034769	2.901207	1.044355
CR	7.04E-05	3.433362	1.332682
DER	0.000400	2.648509	1.326359
MAN	0.187754	1.434950	1.120517
INST	0.010259	20.08307	1.096324

## LAMPIRAN 6

### Hasil Uji Heterokedastisitas

Heteroskedasticity Test: Glejser

F-statistic	1.181910	Prob. F(5,107)	0.3229
Obs*R-squared	5.914284	Prob. Chi-Square(5)	0.3146
Scaled explained SS	5.332272	Prob. Chi-Square(5)	0.3767

Test Equation:

Dependent Variable: ARESID

Method: Least Squares

Date: 03/21/17 Time: 23:23

Sample: 1 113

Included observations: 113

Variable	Coefficient	Std. Error	t-Statistic	Prob.
C	0.053016	0.048964	1.082746	0.2814
ROA	0.196487	0.106771	1.840259	0.0685
CR	-0.000185	0.004805	-0.038515	0.9693
DER	0.012059	0.011450	1.053158	0.2946
MAN	0.134981	0.248115	0.544027	0.5876
INST	0.064570	0.057997	1.113334	0.2681

R-squared	0.052339	Mean dependent var	0.133767
Adjusted R-squared	0.008056	S.D. dependent var	0.097729
S.E. of regression	0.097334	Akaike info criterion	-1.769699
Sum squared resid	1.013710	Schwarz criterion	-1.624882
Log likelihood	105.9880	Hannan-Quinn criter.	-1.710934
F-statistic	1.181910	Durbin-Watson stat	1.811106
Prob(F-statistic)	0.322914		

## LAMPIRAN 7

### Hasil Uji Autokorelasi

Breusch-Godfrey Serial Correlation LM Test:

F-statistic	0.029366	Prob. F(2,105)	0.9711
Obs*R-squared	0.063172	Prob. Chi-Square(2)	0.9689

Test Equation:

Dependent Variable: RESID

Method: Least Squares

Date: 03/21/17 Time: 23:29

Sample: 1 113

Included observations: 113

Presample missing value lagged residuals set to zero.

Variable	Coefficient	Std. Error	t-Statistic	Prob.
C	-0.000797	0.088090	-0.009053	0.9928
ROA	0.000244	0.194977	0.001252	0.9990
CR	0.000108	0.008580	0.012621	0.9900
DER	0.000494	0.020571	0.023992	0.9809
MAN	0.006873	0.438250	0.015682	0.9875
INST	-0.000227	0.102410	-0.002219	0.9982
RESID(-1)	0.010666	0.102450	0.104113	0.9173
RESID(-2)	-0.021529	0.100425	-0.214382	0.8307
R-squared	0.000559	Mean dependent var		-2.55E-17
Adjusted R-squared	-0.066070	S.D. dependent var		0.166145
S.E. of regression	0.171546	Akaike info criterion		-0.619762
Sum squared resid	3.089953	Schwarz criterion		-0.426673
Log likelihood	43.01656	Hannan-Quinn criter.		-0.541408
F-statistic	0.008390	Durbin-Watson stat		1.989438
Prob(F-statistic)	1.000000			

**LAMPIRAN 8**

## Hasil Uji Regresi Linier Berganda

Dependent Variable: DPR  
 Method: Least Squares  
 Date: 03/21/17 Time: 23:33  
 Sample: 1 113  
 Included observations: 113

Variable	Coefficient	Std. Error	t-Statistic	Prob.
C	0.215394	0.085511	2.518909	0.0133
ROA	1.267649	0.186464	6.798366	0.0000
CR	-0.033974	0.008392	-4.048457	0.0001
DER	-0.014871	0.019996	-0.743691	0.4587
MAN	-0.041103	0.433305	-0.094860	0.9246
INST	0.164061	0.101284	1.619809	0.1082
R-squared	0.375333	Mean dependent var		0.368040
Adjusted R-squared	0.346143	S.D. dependent var		0.210215
S.E. of regression	0.169983	Akaike info criterion		-0.654601
Sum squared resid	3.091681	Schwarz criterion		-0.509784
Log likelihood	42.98496	Hannan-Quinn criter.		-0.595836
F-statistic	12.85825	Durbin-Watson stat		1.967116
Prob(F-statistic)	0.000000			