

Lampiran 1

RUANG LINGKUP PENELITIAN

PERAN LEMBAGA KURSUS DAN PELATIHAN (LKP) JOGJA KALIGRAFI DALAM MEMPERTAHANKAN EKSISTENSI SENI KALIGRAFI ISLAM SEBAGAI MEDIA DAKWAH

No.	Teknik Pengumpul Data	Kebutuhan Data
1.	Observasi	<ol style="list-style-type: none">1. Bentuk kegiatan belajar mengajar LKP Jogja Kaligrafi, dalam bentuk kegiatan mingguan, bulanan, dan tahunan.2. Obyek, metode, media, materi, frekuensi dan durasi kegiatan belajar mengajar LKP Jogja Kaligrafi.
2.	Wawancara	<ol style="list-style-type: none">1. Direktur LKP Jogja Kaligrafi<ol style="list-style-type: none">a. Peran LKP Jogja Kaligrafi dalam mempertahankan eksistensi seni kaligrafi Islam sebagai media dakwahb. Metode pembelajaran LKP Jogja Kaligrafic. Faktor pendukung LKP Jogja Kaligrafi dalam mempertahankan eksistensi seni kaligrafi Islam sebagai media dakwahd. Faktor penghambat LKP Jogja Kaligrafi dalam mempertahankan eksistensi seni kaligrafi Islam sebagai media dakwah2. Pengurus LKP Jogja Kaligrafi.

		<ul style="list-style-type: none"> a. Peran kaligrafi sebagai media dakwah yang dijalankan pengurus LKP Jogja Kaligrafi b. Permasalahan yang dihadapi pengurus dalam mengoptimalkan perannya c. Faktor pendukung LKP Jogja Kaligrafi dalam mempertahankan eksistensi seni kaligrafi Islam sebagai media dakwah d. Faktor penghambat LKP Jogja Kaligrafi dalam mempertahankan eksistensi seni kaligrafi Islam sebagai media dakwah <p>3. Siswa Alumni Pelatihan LKP Jogja Kaligrafi.</p> <ul style="list-style-type: none"> a. Identitas siswa, meliputi: nama, tanggal lahir, asal, jenis kelamin, agama, pekerjaan b. Tujuan mengikuti pelatihan c. Pemahaman mengenai makna seni kaligrafi d. Pemahaman mengenai jenis-jenis kaligrafi e. Pemahaman mengenai perkembangan seni kaligrafi
3.	Dokumentasi	<ul style="list-style-type: none"> 1. Sejarah dan latar belakang berdirinya LKP Jogja Kaligrafi. 2. Letak geografis LKP Jogja Kaligrafi. 3. Visi, misi, dan fungsi LKP Jogja Kaligrafi. 4. Stuktur organisasi LKP Jogja Kaligrafi.

		<ol style="list-style-type: none">5. Program dan layanan LKP Jogja Kaligrafi.6. Sarana dan prasarana yang dimiliki.7. Jumlah pengurus LKP Jogja Kaligrafi8. Jumlah lembaga yang telah bekerjasama dengan LKP Jogja Kaligrafi.9. Jumlah siswa yang pernah mengikuti kegiatan dan pelatihan LKP Jogja Kaligrafi10. Foto kegiatan pelatihan atau kursus11. Foto produk kegiatan LKP Jogja Kaligrafi
--	--	--

Lampiran 2

INSTRUMEN WAWANCARA 1

Nama responden :
Hari, Tanggal :
Waktu :
Jabatan : Direktur LKP Jogja Kaligrafi

No.	Pertanyaan
1.	Kapan terbentuknya LKP Jogja Kaligrafi?
2.	Apa yang melatarbelakangi berdirinya LKP Jogja Kaligrafi?
3.	Apa saja fungsi dan tugas pokok dari LKP Jogja Kaligrafi?
4.	Sejauh mana perkembangan LKP Jogja Kaligrafi saat ini?
5.	Apa yang menjadikan LKP Jogja Kaligrafi terus berkembang hingga saat ini?
6.	Bagaimana bentuk peran kaligrafi sebagai media dakwah yang dilakukan oleh LKP Jogja Kaligrafi?
7.	Bagaimana bentuk peran ideal dari sebuah LKP Jogja Kaligrafi?
8.	Apakah peran-peran LKP Jogja Kaligrafi yang bapak jelaskan sebelumnya sudah terealisasi secara tepat sasaran, serta sudah maksimal dalam pelaksanaannya?
9.	Apa saja hambatan yang dimiliki LKP Jogja Kaligrafi dalam menjalankan perannya?
10.	Bagaimana langkah yang diambil bapak selaku ketua LKP Jogja Kaligrafi dalam menghadapi kendala-kendala tersebut?
11.	Apa saja metode pembelajaran yang diterapkan di LKP Jogja Kaligrafi?
12.	Bagaimana efek dari kaligrafi bagi pembuat atau penikmat kaligrafi?

Lampiran 3

INSTRUMEN WAWANCARA 2

Nama responden :
Hari, Tanggal :
Waktu :
Status : Pengurus LKP Jogja Kaligrafi

No.	Pertanyaan
1.	Bagaimana bentuk peran ideal dari sebuah LKP Jogja Kaligrafi?
2.	Apakah peran ideal tersebut telah dijalankan semua oleh anggota LKP Jogja Kaligrafi?
3.	Apa saja program kegiatan LKP Jogja Kaligrafi dalam mengoptimalkan perannya?
4.	Apa saja bentuk program atau kegiatan selain pelatihan kaligrafi yang dijalankan oleh LKP Jogja Kaligrafi?
5.	Bagaimana bentuk peran yang di jalankan oleh LKP Jogja Kaligrafi dalam mempertahankan eksistensi seni kaligrafi Islam sebagai media dakwah?
6.	Apakah semua anggota pengurus LKP Jogja Kaligrafi selalu aktif dalam setiap kegiatan dari LKP Jogja Kaligrafi?
7.	Bagaimana cara LKP Jogja Kaligrafi mempertahankan eksistensi seni kaligrafi sebagai media dakwah di era globalisasi ini?
8.	Apa saja bentuk kendala yang dihadapi LKP Jogja Kaligrafi?
9.	Bagaimana LKP Jogja Kaligrafi dalam mengatasi kendala tersebut?

Lampiran 4

INSTRUMEN WAWANCARA 3

Nama responden :
Hari, Tanggal :
Waktu :
Jabatan : Peserta Alumni Pelatihan LKP Jogja Kaligrafi

No.	Pertanyaan
1.	Identitas diri: a. Nama: b. Tempat, tanggal lahir: c. Jenis kelamin: d. Agama: e. Pekerjaan: f. Status:
2.	Dari mana anda mengetahui LKP Jogja Kaligrafi?
3.	Berapa kali anda mengikuti pelatihan di LKP Jogja Kaligrafi?
4.	Apa tujuan mengikuti pelatihan di LKP Jogja Kaligrafi?
5.	Apa saja manfaat yang anda dapatkan setelah mengikuti pelatihan di LKP Jogja Kaligrafi ?
6.	Apa yang anda pahami tentang seni kaligrafi Islam setelah mengikuti pelatihan di LKP Jogja Kaligrafi?
7.	Jenis pembelajaran apa yang anda dapatkan dalam pelatihan di LKP Jogja Kaligrafi?

8.	Materi apa saja yang anda dapatkan dalam mengikuti pelatihan di LKP Jogja Kaligrafi?
9.	Setelah mengikuti pelatihan di LKP Jogja Kaligrafi, apakah anda memahami makna seni kaligrafi Islam?
10.	Setelah mengikuti pelatihan di LKP Jogja Kaligrafi, apa yang anda ketahui tentang jenis-jenis kaligrafi?
11.	Bagaimana perkembangan yang anda alami setelah mengikuti pelatihan di LKP Jogja Kaligrafi?
12.	Menurut anda bagaimana bentuk efektivitas kaligrafi sebagai dakwah?
13.	Bagaimana perasaan anda setelah mengikuti pelatihan di LKP Joja Kaligrafi?

Lampiran 5

Kegiatan Festival Kaligrafi



Perlombaan Kaligrafi



Kegiatan Seminar dan Diskusi Kaligrafi



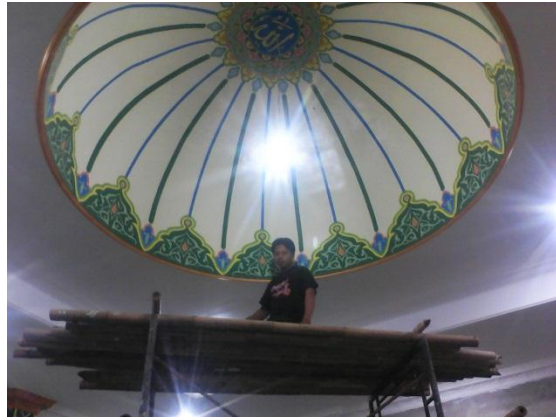
Kegiatan Kursus dan Pelatihan



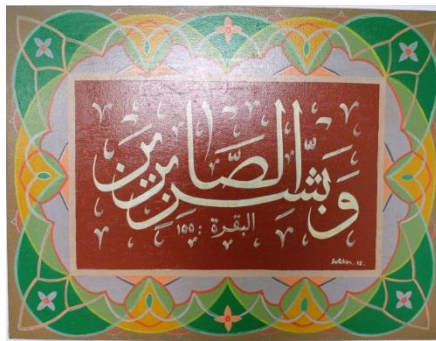
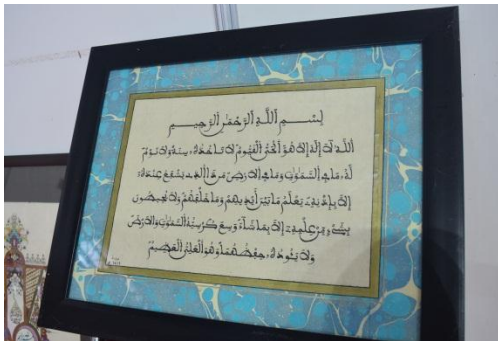
Kegiatan Parade Kaligrafi Ramadhan



Dekorasi Masjid



Karya Pameran Kaligrafi



Kegiatan amal usaha



Lampiran 6

CURRICULUM VITAE

Personal Data

Nama : Tuti Awaliyah
TTL : Celuak, 18 Agustus 1995
Jenis Kelamin : Perempuan
Agama : Islam
Pekerjaan : Mahasiswa
No. Hp : 0823-1675-0816
Alamat : Jl. Merdeka Pk. Pinang Ds. Celuak Kab. Bangka Tengah
E-mail : tutiawal8@gmail.com

Formal Education

- SDN 4 Celuak, 2000-2007
- Mts Plus Bahrul Ulum, 2007-2010
- SMA Plus Bahrul Ulum, 2010-2013
- Komunikasi Penyiaran Islam (KPI), Fakultas Agama Islam UMY, 2013 – Sekarang

Organization

1. PRAMUKA INTI, 2007-2009
2. Ketua Devisi Organisasi Siswa Islamic Centre (OSIC), 2011-2013
3. Sekertaris Devisi Himpunan Mahasiswa Jurusan (HMJ) KPI, 2014-2015
4. Anggota Himpunan Mahasiswa Jurusan (HMJ) KPI, 2016-2017

5. Anggota Devisi KAMMI, 2013-2016
6. Koordinasi Devisi LPTQ UMY, 2014-2016
7. Anggota Devisi PSLB UMY, 2015-2016
8. Anggota Ikatan Pelajar Mahasiswa Bangka (ISBA), 2015-2016