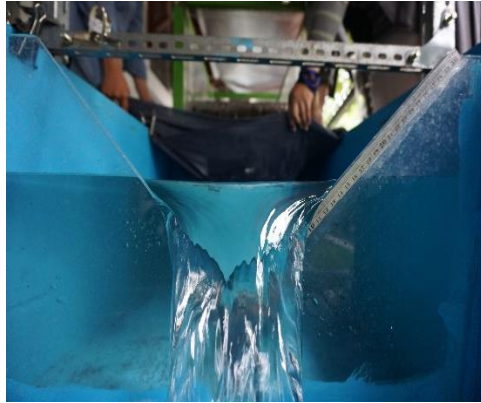


LAMPIRAN

Dokumentasi Penelitian:



Flume Test Tampak Samping



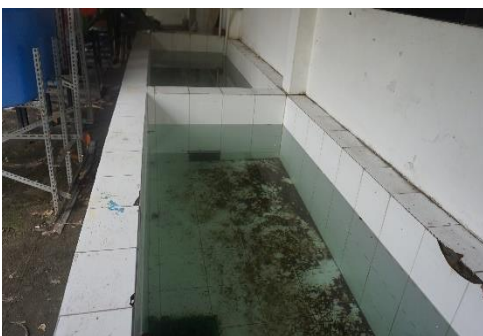
Peluang Segitiga



Flume Test Tampak Depan



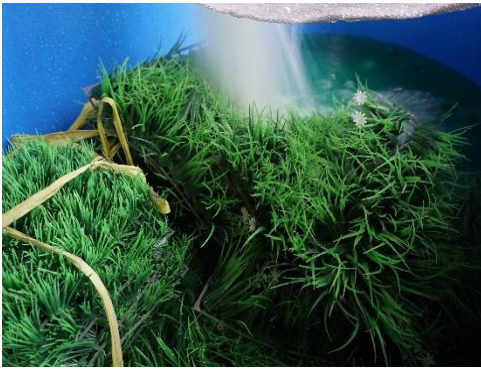
Pompa Air



Bak Penampung Air



Kamera 120 FPS



Rumput Sintetis



Model Pilar Kapsul



Manik-manik (*Sediment Tracking*)



Model Pilar Tajam

PILAR KAPSUL

Titik	x	y	x (m)	y (m)	jarak x (m)	jarak y (m)	Perpindahan (m)	V (m/s)
1	3,5	1,5	0,035	0,015	0,02	0	0,0200	0,1250
	5,5	1,5	0,055	0,015				
2	4	4	0,04	0,04	0,055	0	0,0550	0,3438
	9,5	4	0,095	0,04				
3	3	6,5	0,03	0,065	0,06	0,005	0,0602	0,3763
	9	6	0,09	0,06				
4	3	9,5	0,03	0,095	0,045	0	0,0450	0,2813
	7,5	9,5	0,075	0,095				
5	5	13	0,05	0,13	0,065	0	0,0650	0,4063
	11,5	13	0,115	0,13				
6	5,5	16,5	0,055	0,165	0,055	0,005	0,0552	0,3452
	11	16	0,11	0,16				
7	3,5	18,5	0,035	0,185	0,065	0,005	0,0652	0,4075
	10	18	0,1	0,18				
8	3	20	0,03	0,2	0,06	0,005	0,0602	0,3763
	9	20,5	0,09	0,205				
9	3,5	23,5	0,035	0,235	0,055	0,005	0,0552	0,3452
	9	23	0,09	0,23				
10	3,5	25,5	0,035	0,255	0,06	0,005	0,0602	0,3763
	9,5	25	0,095	0,25				
11	3,5	27,5	0,035	0,275	0,065	0	0,0650	0,4063
	10	27,5	0,1	0,275				
12	4	30	0,04	0,3	0,055	0,005	0,0552	0,3452
	9,5	29,5	0,095	0,295				
13	4	32,5	0,04	0,325	0,05	0,005	0,0502	0,3141
	9	32	0,09	0,32				
14	4,5	36	0,045	0,36	0,06	0,005	0,0602	0,3763
	10,5	35,5	0,105	0,355				
15	4	38	0,04	0,38	0,06	0,005	0,0602	0,3763
	10	37,5	0,1	0,375				
16	5	39	0,05	0,39	0,055	0,005	0,0552	0,3452
	10,5	38,5	0,105	0,385				
17	5,5	42,5	0,055	0,425	0,035	0,005	0,0354	0,2210
	9	42	0,09	0,42				

Titik	x	y	x (m)	y (m)	jarak x (m)	jarak y (m)	Perpindahan (m)	V (m/s)
1	16	0,5	0,16	0,005	0,035	0	0,0350	0,2188
	19,5	0,5	0,195	0,005				
2	17	2	0,17	0,02	0,045	0,005	0,0453	0,2830
	21,5	1,5	0,215	0,015				
3	14,5	4	0,145	0,04	0,045	0	0,0450	0,2813
	19	4	0,19	0,04				
4	15	6	0,15	0,06	0,06	0,005	0,0602	0,3763
	21	5,5	0,21	0,055				
5	12,5	9,5	0,125	0,095	0,06	0,015	0,0618	0,3865
	18,5	8	0,185	0,08				
6	17,5	12,5	0,175	0,125	0,06	0,005	0,0602	0,3763
	23,5	13	0,235	0,13				
7	16	15	0,16	0,15	0,055	0,005	0,0552	0,3452
	21,5	14,5	0,215	0,145				
8	15,5	18	0,155	0,18	0,055	0	0,0550	0,3438
	21	18	0,21	0,18				
9	15	20,5	0,15	0,205	0,06	0,005	0,0602	0,3763
	21	20	0,21	0,2				
10	14,5	22,5	0,145	0,225	0,06	0,005	0,0602	0,3763
	20,5	23	0,205	0,23				
11	15	25,5	0,15	0,255	0,055	0,015	0,0570	0,3563
	20,5	24	0,205	0,24				
12	15,5	27,5	0,155	0,275	0,065	0,005	0,0652	0,4075
	22	27	0,22	0,27				
13	15	29	0,15	0,29	0,055	0,005	0,0552	0,3452
	20,5	28,5	0,205	0,285				
14	14	31	0,14	0,31	0,06	0,005	0,0602	0,3763
	20	30,5	0,2	0,305				
15	16	35	0,16	0,35	0,06	0	0,0600	0,3750
	22	35	0,22	0,35				
16	15	37	0,15	0,37	0,055	0,005	0,0552	0,3452
	20,5	36,5	0,205	0,365				
17	16	38	0,16	0,38	0,055	0,005	0,0552	0,3452
	21,5	37,5	0,215	0,375				
18	17	42	0,17	0,42	0,07	0,005	0,0702	0,4386
	24	41,5	0,24	0,415				

Titik	x	y	x (m)	y (m)	jarak x (m)	jarak y (m)	Perpindahan (m)	V (m/s)																																																																																																																																																																																																																																																																																									
1	26	3	0,26	0,03	0,05	0,01	0,0510	0,3187																																																																																																																																																																																																																																																																																									
	31	2	0,31	0,02					2	27,5	4,5	0,275	0,045	0,06	0,01	0,0608	0,3802	33,5	3,5	0,335	0,035	3	26,5	6,5	0,265	0,065	0,065	0,005	0,0652	0,4075	33	6	0,33	0,06	4	26,5	8,5	0,265	0,085	0,065	0,01	0,0658	0,4110	33	7,5	0,33	0,075	5	27	10	0,27	0,1	0,07	0,005	0,0702	0,4386	34	10,5	0,34	0,105	6	27	11,5	0,27	0,115	0,06	0,005	0,0602	0,3763	33	11	0,33	0,11	7	30	12,5	0,3	0,125	0,05	0,005	0,0502	0,3141	35	12	0,35	0,12	8	27	14	0,27	0,14	0,05	0,005	0,0502	0,3141	32	13,5	0,32	0,135	9	26,5	15,5	0,265	0,155	0,06	0,005	0,0602	0,3763	32,5	15	0,325	0,15	10	27,5	17,5	0,275	0,175	0,055	0,005	0,0552	0,3452	33	17	0,33	0,17	11	27	19,5	0,27	0,195	0,05	0,005	0,0502	0,3141	32	19	0,32	0,19	12	27,5	21	0,275	0,21	0,055	0,005	0,0552	0,3452	33	20,5	0,33	0,205	13	28	24	0,28	0,24	0,05	0,005	0,0502	0,3141	33	24,5	0,33	0,245	14	25,5	25,5	0,255	0,255	0,05	0	0,0500	0,3125	30,5	25,5	0,305	0,255	15	29	27	0,29	0,27	0,055	0,005	0,0552	0,3452	34,5	27,5	0,345	0,275	16	26,5	28,5	0,265	0,285	0,055	0	0,0550	0,3438	32	28,5	0,32	0,285	17	25,5	30	0,255	0,3	0,05	0,005	0,0502	0,3141	30,5	30,5	0,305	0,305	18	26	32	0,26	0,32	0,06	0	0,0600	0,3750	32	32	0,32	0,32	19	29	35	0,29	0,35	0,06	0,005	0,0602	0,3763	35	35,5	0,35	0,355	20	28	36,5	0,28	0,365	0,055	0,005	0,0552	0,3452	33,5	37	0,335	0,37	21	26,5	37	0,265	0,37	0,06	0,005	0,0602	0,3763	32,5	37,5	0,325	0,375	22	28	39	0,28	0,39	0,045	0,005	0,0453	0,2830	32,5	39,5	0,325	0,395	23	29	42	0,29	0,42	0,045	0,005	0,0453
2	27,5	4,5	0,275	0,045	0,06	0,01	0,0608	0,3802																																																																																																																																																																																																																																																																																									
	33,5	3,5	0,335	0,035					3	26,5	6,5	0,265	0,065	0,065	0,005	0,0652	0,4075	33	6	0,33	0,06	4	26,5	8,5	0,265	0,085	0,065	0,01	0,0658	0,4110	33	7,5	0,33	0,075	5	27	10	0,27	0,1	0,07	0,005	0,0702	0,4386	34	10,5	0,34	0,105	6	27	11,5	0,27	0,115	0,06	0,005	0,0602	0,3763	33	11	0,33	0,11	7	30	12,5	0,3	0,125	0,05	0,005	0,0502	0,3141	35	12	0,35	0,12	8	27	14	0,27	0,14	0,05	0,005	0,0502	0,3141	32	13,5	0,32	0,135	9	26,5	15,5	0,265	0,155	0,06	0,005	0,0602	0,3763	32,5	15	0,325	0,15	10	27,5	17,5	0,275	0,175	0,055	0,005	0,0552	0,3452	33	17	0,33	0,17	11	27	19,5	0,27	0,195	0,05	0,005	0,0502	0,3141	32	19	0,32	0,19	12	27,5	21	0,275	0,21	0,055	0,005	0,0552	0,3452	33	20,5	0,33	0,205	13	28	24	0,28	0,24	0,05	0,005	0,0502	0,3141	33	24,5	0,33	0,245	14	25,5	25,5	0,255	0,255	0,05	0	0,0500	0,3125	30,5	25,5	0,305	0,255	15	29	27	0,29	0,27	0,055	0,005	0,0552	0,3452	34,5	27,5	0,345	0,275	16	26,5	28,5	0,265	0,285	0,055	0	0,0550	0,3438	32	28,5	0,32	0,285	17	25,5	30	0,255	0,3	0,05	0,005	0,0502	0,3141	30,5	30,5	0,305	0,305	18	26	32	0,26	0,32	0,06	0	0,0600	0,3750	32	32	0,32	0,32	19	29	35	0,29	0,35	0,06	0,005	0,0602	0,3763	35	35,5	0,35	0,355	20	28	36,5	0,28	0,365	0,055	0,005	0,0552	0,3452	33,5	37	0,335	0,37	21	26,5	37	0,265	0,37	0,06	0,005	0,0602	0,3763	32,5	37,5	0,325	0,375	22	28	39	0,28	0,39	0,045	0,005	0,0453	0,2830	32,5	39,5	0,325	0,395	23	29	42	0,29	0,42	0,045	0,005	0,0453	0,2830	33,5	42,5	0,335	0,425								
3	26,5	6,5	0,265	0,065	0,065	0,005	0,0652	0,4075																																																																																																																																																																																																																																																																																									
	33	6	0,33	0,06					4	26,5	8,5	0,265	0,085	0,065	0,01	0,0658	0,4110	33	7,5	0,33	0,075	5	27	10	0,27	0,1	0,07	0,005	0,0702	0,4386	34	10,5	0,34	0,105	6	27	11,5	0,27	0,115	0,06	0,005	0,0602	0,3763	33	11	0,33	0,11	7	30	12,5	0,3	0,125	0,05	0,005	0,0502	0,3141	35	12	0,35	0,12	8	27	14	0,27	0,14	0,05	0,005	0,0502	0,3141	32	13,5	0,32	0,135	9	26,5	15,5	0,265	0,155	0,06	0,005	0,0602	0,3763	32,5	15	0,325	0,15	10	27,5	17,5	0,275	0,175	0,055	0,005	0,0552	0,3452	33	17	0,33	0,17	11	27	19,5	0,27	0,195	0,05	0,005	0,0502	0,3141	32	19	0,32	0,19	12	27,5	21	0,275	0,21	0,055	0,005	0,0552	0,3452	33	20,5	0,33	0,205	13	28	24	0,28	0,24	0,05	0,005	0,0502	0,3141	33	24,5	0,33	0,245	14	25,5	25,5	0,255	0,255	0,05	0	0,0500	0,3125	30,5	25,5	0,305	0,255	15	29	27	0,29	0,27	0,055	0,005	0,0552	0,3452	34,5	27,5	0,345	0,275	16	26,5	28,5	0,265	0,285	0,055	0	0,0550	0,3438	32	28,5	0,32	0,285	17	25,5	30	0,255	0,3	0,05	0,005	0,0502	0,3141	30,5	30,5	0,305	0,305	18	26	32	0,26	0,32	0,06	0	0,0600	0,3750	32	32	0,32	0,32	19	29	35	0,29	0,35	0,06	0,005	0,0602	0,3763	35	35,5	0,35	0,355	20	28	36,5	0,28	0,365	0,055	0,005	0,0552	0,3452	33,5	37	0,335	0,37	21	26,5	37	0,265	0,37	0,06	0,005	0,0602	0,3763	32,5	37,5	0,325	0,375	22	28	39	0,28	0,39	0,045	0,005	0,0453	0,2830	32,5	39,5	0,325	0,395	23	29	42	0,29	0,42	0,045	0,005	0,0453	0,2830	33,5	42,5	0,335	0,425																					
4	26,5	8,5	0,265	0,085	0,065	0,01	0,0658	0,4110																																																																																																																																																																																																																																																																																									
	33	7,5	0,33	0,075					5	27	10	0,27	0,1	0,07	0,005	0,0702	0,4386	34	10,5	0,34	0,105	6	27	11,5	0,27	0,115	0,06	0,005	0,0602	0,3763	33	11	0,33	0,11	7	30	12,5	0,3	0,125	0,05	0,005	0,0502	0,3141	35	12	0,35	0,12	8	27	14	0,27	0,14	0,05	0,005	0,0502	0,3141	32	13,5	0,32	0,135	9	26,5	15,5	0,265	0,155	0,06	0,005	0,0602	0,3763	32,5	15	0,325	0,15	10	27,5	17,5	0,275	0,175	0,055	0,005	0,0552	0,3452	33	17	0,33	0,17	11	27	19,5	0,27	0,195	0,05	0,005	0,0502	0,3141	32	19	0,32	0,19	12	27,5	21	0,275	0,21	0,055	0,005	0,0552	0,3452	33	20,5	0,33	0,205	13	28	24	0,28	0,24	0,05	0,005	0,0502	0,3141	33	24,5	0,33	0,245	14	25,5	25,5	0,255	0,255	0,05	0	0,0500	0,3125	30,5	25,5	0,305	0,255	15	29	27	0,29	0,27	0,055	0,005	0,0552	0,3452	34,5	27,5	0,345	0,275	16	26,5	28,5	0,265	0,285	0,055	0	0,0550	0,3438	32	28,5	0,32	0,285	17	25,5	30	0,255	0,3	0,05	0,005	0,0502	0,3141	30,5	30,5	0,305	0,305	18	26	32	0,26	0,32	0,06	0	0,0600	0,3750	32	32	0,32	0,32	19	29	35	0,29	0,35	0,06	0,005	0,0602	0,3763	35	35,5	0,35	0,355	20	28	36,5	0,28	0,365	0,055	0,005	0,0552	0,3452	33,5	37	0,335	0,37	21	26,5	37	0,265	0,37	0,06	0,005	0,0602	0,3763	32,5	37,5	0,325	0,375	22	28	39	0,28	0,39	0,045	0,005	0,0453	0,2830	32,5	39,5	0,325	0,395	23	29	42	0,29	0,42	0,045	0,005	0,0453	0,2830	33,5	42,5	0,335	0,425																																		
5	27	10	0,27	0,1	0,07	0,005	0,0702	0,4386																																																																																																																																																																																																																																																																																									
	34	10,5	0,34	0,105					6	27	11,5	0,27	0,115	0,06	0,005	0,0602	0,3763	33	11	0,33	0,11	7	30	12,5	0,3	0,125	0,05	0,005	0,0502	0,3141	35	12	0,35	0,12	8	27	14	0,27	0,14	0,05	0,005	0,0502	0,3141	32	13,5	0,32	0,135	9	26,5	15,5	0,265	0,155	0,06	0,005	0,0602	0,3763	32,5	15	0,325	0,15	10	27,5	17,5	0,275	0,175	0,055	0,005	0,0552	0,3452	33	17	0,33	0,17	11	27	19,5	0,27	0,195	0,05	0,005	0,0502	0,3141	32	19	0,32	0,19	12	27,5	21	0,275	0,21	0,055	0,005	0,0552	0,3452	33	20,5	0,33	0,205	13	28	24	0,28	0,24	0,05	0,005	0,0502	0,3141	33	24,5	0,33	0,245	14	25,5	25,5	0,255	0,255	0,05	0	0,0500	0,3125	30,5	25,5	0,305	0,255	15	29	27	0,29	0,27	0,055	0,005	0,0552	0,3452	34,5	27,5	0,345	0,275	16	26,5	28,5	0,265	0,285	0,055	0	0,0550	0,3438	32	28,5	0,32	0,285	17	25,5	30	0,255	0,3	0,05	0,005	0,0502	0,3141	30,5	30,5	0,305	0,305	18	26	32	0,26	0,32	0,06	0	0,0600	0,3750	32	32	0,32	0,32	19	29	35	0,29	0,35	0,06	0,005	0,0602	0,3763	35	35,5	0,35	0,355	20	28	36,5	0,28	0,365	0,055	0,005	0,0552	0,3452	33,5	37	0,335	0,37	21	26,5	37	0,265	0,37	0,06	0,005	0,0602	0,3763	32,5	37,5	0,325	0,375	22	28	39	0,28	0,39	0,045	0,005	0,0453	0,2830	32,5	39,5	0,325	0,395	23	29	42	0,29	0,42	0,045	0,005	0,0453	0,2830	33,5	42,5	0,335	0,425																																															
6	27	11,5	0,27	0,115	0,06	0,005	0,0602	0,3763																																																																																																																																																																																																																																																																																									
	33	11	0,33	0,11					7	30	12,5	0,3	0,125	0,05	0,005	0,0502	0,3141	35	12	0,35	0,12	8	27	14	0,27	0,14	0,05	0,005	0,0502	0,3141	32	13,5	0,32	0,135	9	26,5	15,5	0,265	0,155	0,06	0,005	0,0602	0,3763	32,5	15	0,325	0,15	10	27,5	17,5	0,275	0,175	0,055	0,005	0,0552	0,3452	33	17	0,33	0,17	11	27	19,5	0,27	0,195	0,05	0,005	0,0502	0,3141	32	19	0,32	0,19	12	27,5	21	0,275	0,21	0,055	0,005	0,0552	0,3452	33	20,5	0,33	0,205	13	28	24	0,28	0,24	0,05	0,005	0,0502	0,3141	33	24,5	0,33	0,245	14	25,5	25,5	0,255	0,255	0,05	0	0,0500	0,3125	30,5	25,5	0,305	0,255	15	29	27	0,29	0,27	0,055	0,005	0,0552	0,3452	34,5	27,5	0,345	0,275	16	26,5	28,5	0,265	0,285	0,055	0	0,0550	0,3438	32	28,5	0,32	0,285	17	25,5	30	0,255	0,3	0,05	0,005	0,0502	0,3141	30,5	30,5	0,305	0,305	18	26	32	0,26	0,32	0,06	0	0,0600	0,3750	32	32	0,32	0,32	19	29	35	0,29	0,35	0,06	0,005	0,0602	0,3763	35	35,5	0,35	0,355	20	28	36,5	0,28	0,365	0,055	0,005	0,0552	0,3452	33,5	37	0,335	0,37	21	26,5	37	0,265	0,37	0,06	0,005	0,0602	0,3763	32,5	37,5	0,325	0,375	22	28	39	0,28	0,39	0,045	0,005	0,0453	0,2830	32,5	39,5	0,325	0,395	23	29	42	0,29	0,42	0,045	0,005	0,0453	0,2830	33,5	42,5	0,335	0,425																																																												
7	30	12,5	0,3	0,125	0,05	0,005	0,0502	0,3141																																																																																																																																																																																																																																																																																									
	35	12	0,35	0,12					8	27	14	0,27	0,14	0,05	0,005	0,0502	0,3141	32	13,5	0,32	0,135	9	26,5	15,5	0,265	0,155	0,06	0,005	0,0602	0,3763	32,5	15	0,325	0,15	10	27,5	17,5	0,275	0,175	0,055	0,005	0,0552	0,3452	33	17	0,33	0,17	11	27	19,5	0,27	0,195	0,05	0,005	0,0502	0,3141	32	19	0,32	0,19	12	27,5	21	0,275	0,21	0,055	0,005	0,0552	0,3452	33	20,5	0,33	0,205	13	28	24	0,28	0,24	0,05	0,005	0,0502	0,3141	33	24,5	0,33	0,245	14	25,5	25,5	0,255	0,255	0,05	0	0,0500	0,3125	30,5	25,5	0,305	0,255	15	29	27	0,29	0,27	0,055	0,005	0,0552	0,3452	34,5	27,5	0,345	0,275	16	26,5	28,5	0,265	0,285	0,055	0	0,0550	0,3438	32	28,5	0,32	0,285	17	25,5	30	0,255	0,3	0,05	0,005	0,0502	0,3141	30,5	30,5	0,305	0,305	18	26	32	0,26	0,32	0,06	0	0,0600	0,3750	32	32	0,32	0,32	19	29	35	0,29	0,35	0,06	0,005	0,0602	0,3763	35	35,5	0,35	0,355	20	28	36,5	0,28	0,365	0,055	0,005	0,0552	0,3452	33,5	37	0,335	0,37	21	26,5	37	0,265	0,37	0,06	0,005	0,0602	0,3763	32,5	37,5	0,325	0,375	22	28	39	0,28	0,39	0,045	0,005	0,0453	0,2830	32,5	39,5	0,325	0,395	23	29	42	0,29	0,42	0,045	0,005	0,0453	0,2830	33,5	42,5	0,335	0,425																																																																									
8	27	14	0,27	0,14	0,05	0,005	0,0502	0,3141																																																																																																																																																																																																																																																																																									
	32	13,5	0,32	0,135					9	26,5	15,5	0,265	0,155	0,06	0,005	0,0602	0,3763	32,5	15	0,325	0,15	10	27,5	17,5	0,275	0,175	0,055	0,005	0,0552	0,3452	33	17	0,33	0,17	11	27	19,5	0,27	0,195	0,05	0,005	0,0502	0,3141	32	19	0,32	0,19	12	27,5	21	0,275	0,21	0,055	0,005	0,0552	0,3452	33	20,5	0,33	0,205	13	28	24	0,28	0,24	0,05	0,005	0,0502	0,3141	33	24,5	0,33	0,245	14	25,5	25,5	0,255	0,255	0,05	0	0,0500	0,3125	30,5	25,5	0,305	0,255	15	29	27	0,29	0,27	0,055	0,005	0,0552	0,3452	34,5	27,5	0,345	0,275	16	26,5	28,5	0,265	0,285	0,055	0	0,0550	0,3438	32	28,5	0,32	0,285	17	25,5	30	0,255	0,3	0,05	0,005	0,0502	0,3141	30,5	30,5	0,305	0,305	18	26	32	0,26	0,32	0,06	0	0,0600	0,3750	32	32	0,32	0,32	19	29	35	0,29	0,35	0,06	0,005	0,0602	0,3763	35	35,5	0,35	0,355	20	28	36,5	0,28	0,365	0,055	0,005	0,0552	0,3452	33,5	37	0,335	0,37	21	26,5	37	0,265	0,37	0,06	0,005	0,0602	0,3763	32,5	37,5	0,325	0,375	22	28	39	0,28	0,39	0,045	0,005	0,0453	0,2830	32,5	39,5	0,325	0,395	23	29	42	0,29	0,42	0,045	0,005	0,0453	0,2830	33,5	42,5	0,335	0,425																																																																																						
9	26,5	15,5	0,265	0,155	0,06	0,005	0,0602	0,3763																																																																																																																																																																																																																																																																																									
	32,5	15	0,325	0,15					10	27,5	17,5	0,275	0,175	0,055	0,005	0,0552	0,3452	33	17	0,33	0,17	11	27	19,5	0,27	0,195	0,05	0,005	0,0502	0,3141	32	19	0,32	0,19	12	27,5	21	0,275	0,21	0,055	0,005	0,0552	0,3452	33	20,5	0,33	0,205	13	28	24	0,28	0,24	0,05	0,005	0,0502	0,3141	33	24,5	0,33	0,245	14	25,5	25,5	0,255	0,255	0,05	0	0,0500	0,3125	30,5	25,5	0,305	0,255	15	29	27	0,29	0,27	0,055	0,005	0,0552	0,3452	34,5	27,5	0,345	0,275	16	26,5	28,5	0,265	0,285	0,055	0	0,0550	0,3438	32	28,5	0,32	0,285	17	25,5	30	0,255	0,3	0,05	0,005	0,0502	0,3141	30,5	30,5	0,305	0,305	18	26	32	0,26	0,32	0,06	0	0,0600	0,3750	32	32	0,32	0,32	19	29	35	0,29	0,35	0,06	0,005	0,0602	0,3763	35	35,5	0,35	0,355	20	28	36,5	0,28	0,365	0,055	0,005	0,0552	0,3452	33,5	37	0,335	0,37	21	26,5	37	0,265	0,37	0,06	0,005	0,0602	0,3763	32,5	37,5	0,325	0,375	22	28	39	0,28	0,39	0,045	0,005	0,0453	0,2830	32,5	39,5	0,325	0,395	23	29	42	0,29	0,42	0,045	0,005	0,0453	0,2830	33,5	42,5	0,335	0,425																																																																																																			
10	27,5	17,5	0,275	0,175	0,055	0,005	0,0552	0,3452																																																																																																																																																																																																																																																																																									
	33	17	0,33	0,17					11	27	19,5	0,27	0,195	0,05	0,005	0,0502	0,3141	32	19	0,32	0,19	12	27,5	21	0,275	0,21	0,055	0,005	0,0552	0,3452	33	20,5	0,33	0,205	13	28	24	0,28	0,24	0,05	0,005	0,0502	0,3141	33	24,5	0,33	0,245	14	25,5	25,5	0,255	0,255	0,05	0	0,0500	0,3125	30,5	25,5	0,305	0,255	15	29	27	0,29	0,27	0,055	0,005	0,0552	0,3452	34,5	27,5	0,345	0,275	16	26,5	28,5	0,265	0,285	0,055	0	0,0550	0,3438	32	28,5	0,32	0,285	17	25,5	30	0,255	0,3	0,05	0,005	0,0502	0,3141	30,5	30,5	0,305	0,305	18	26	32	0,26	0,32	0,06	0	0,0600	0,3750	32	32	0,32	0,32	19	29	35	0,29	0,35	0,06	0,005	0,0602	0,3763	35	35,5	0,35	0,355	20	28	36,5	0,28	0,365	0,055	0,005	0,0552	0,3452	33,5	37	0,335	0,37	21	26,5	37	0,265	0,37	0,06	0,005	0,0602	0,3763	32,5	37,5	0,325	0,375	22	28	39	0,28	0,39	0,045	0,005	0,0453	0,2830	32,5	39,5	0,325	0,395	23	29	42	0,29	0,42	0,045	0,005	0,0453	0,2830	33,5	42,5	0,335	0,425																																																																																																																
11	27	19,5	0,27	0,195	0,05	0,005	0,0502	0,3141																																																																																																																																																																																																																																																																																									
	32	19	0,32	0,19					12	27,5	21	0,275	0,21	0,055	0,005	0,0552	0,3452	33	20,5	0,33	0,205	13	28	24	0,28	0,24	0,05	0,005	0,0502	0,3141	33	24,5	0,33	0,245	14	25,5	25,5	0,255	0,255	0,05	0	0,0500	0,3125	30,5	25,5	0,305	0,255	15	29	27	0,29	0,27	0,055	0,005	0,0552	0,3452	34,5	27,5	0,345	0,275	16	26,5	28,5	0,265	0,285	0,055	0	0,0550	0,3438	32	28,5	0,32	0,285	17	25,5	30	0,255	0,3	0,05	0,005	0,0502	0,3141	30,5	30,5	0,305	0,305	18	26	32	0,26	0,32	0,06	0	0,0600	0,3750	32	32	0,32	0,32	19	29	35	0,29	0,35	0,06	0,005	0,0602	0,3763	35	35,5	0,35	0,355	20	28	36,5	0,28	0,365	0,055	0,005	0,0552	0,3452	33,5	37	0,335	0,37	21	26,5	37	0,265	0,37	0,06	0,005	0,0602	0,3763	32,5	37,5	0,325	0,375	22	28	39	0,28	0,39	0,045	0,005	0,0453	0,2830	32,5	39,5	0,325	0,395	23	29	42	0,29	0,42	0,045	0,005	0,0453	0,2830	33,5	42,5	0,335	0,425																																																																																																																													
12	27,5	21	0,275	0,21	0,055	0,005	0,0552	0,3452																																																																																																																																																																																																																																																																																									
	33	20,5	0,33	0,205					13	28	24	0,28	0,24	0,05	0,005	0,0502	0,3141	33	24,5	0,33	0,245	14	25,5	25,5	0,255	0,255	0,05	0	0,0500	0,3125	30,5	25,5	0,305	0,255	15	29	27	0,29	0,27	0,055	0,005	0,0552	0,3452	34,5	27,5	0,345	0,275	16	26,5	28,5	0,265	0,285	0,055	0	0,0550	0,3438	32	28,5	0,32	0,285	17	25,5	30	0,255	0,3	0,05	0,005	0,0502	0,3141	30,5	30,5	0,305	0,305	18	26	32	0,26	0,32	0,06	0	0,0600	0,3750	32	32	0,32	0,32	19	29	35	0,29	0,35	0,06	0,005	0,0602	0,3763	35	35,5	0,35	0,355	20	28	36,5	0,28	0,365	0,055	0,005	0,0552	0,3452	33,5	37	0,335	0,37	21	26,5	37	0,265	0,37	0,06	0,005	0,0602	0,3763	32,5	37,5	0,325	0,375	22	28	39	0,28	0,39	0,045	0,005	0,0453	0,2830	32,5	39,5	0,325	0,395	23	29	42	0,29	0,42	0,045	0,005	0,0453	0,2830	33,5	42,5	0,335	0,425																																																																																																																																										
13	28	24	0,28	0,24	0,05	0,005	0,0502	0,3141																																																																																																																																																																																																																																																																																									
	33	24,5	0,33	0,245					14	25,5	25,5	0,255	0,255	0,05	0	0,0500	0,3125	30,5	25,5	0,305	0,255	15	29	27	0,29	0,27	0,055	0,005	0,0552	0,3452	34,5	27,5	0,345	0,275	16	26,5	28,5	0,265	0,285	0,055	0	0,0550	0,3438	32	28,5	0,32	0,285	17	25,5	30	0,255	0,3	0,05	0,005	0,0502	0,3141	30,5	30,5	0,305	0,305	18	26	32	0,26	0,32	0,06	0	0,0600	0,3750	32	32	0,32	0,32	19	29	35	0,29	0,35	0,06	0,005	0,0602	0,3763	35	35,5	0,35	0,355	20	28	36,5	0,28	0,365	0,055	0,005	0,0552	0,3452	33,5	37	0,335	0,37	21	26,5	37	0,265	0,37	0,06	0,005	0,0602	0,3763	32,5	37,5	0,325	0,375	22	28	39	0,28	0,39	0,045	0,005	0,0453	0,2830	32,5	39,5	0,325	0,395	23	29	42	0,29	0,42	0,045	0,005	0,0453	0,2830	33,5	42,5	0,335	0,425																																																																																																																																																							
14	25,5	25,5	0,255	0,255	0,05	0	0,0500	0,3125																																																																																																																																																																																																																																																																																									
	30,5	25,5	0,305	0,255					15	29	27	0,29	0,27	0,055	0,005	0,0552	0,3452	34,5	27,5	0,345	0,275	16	26,5	28,5	0,265	0,285	0,055	0	0,0550	0,3438	32	28,5	0,32	0,285	17	25,5	30	0,255	0,3	0,05	0,005	0,0502	0,3141	30,5	30,5	0,305	0,305	18	26	32	0,26	0,32	0,06	0	0,0600	0,3750	32	32	0,32	0,32	19	29	35	0,29	0,35	0,06	0,005	0,0602	0,3763	35	35,5	0,35	0,355	20	28	36,5	0,28	0,365	0,055	0,005	0,0552	0,3452	33,5	37	0,335	0,37	21	26,5	37	0,265	0,37	0,06	0,005	0,0602	0,3763	32,5	37,5	0,325	0,375	22	28	39	0,28	0,39	0,045	0,005	0,0453	0,2830	32,5	39,5	0,325	0,395	23	29	42	0,29	0,42	0,045	0,005	0,0453	0,2830	33,5	42,5	0,335	0,425																																																																																																																																																																				
15	29	27	0,29	0,27	0,055	0,005	0,0552	0,3452																																																																																																																																																																																																																																																																																									
	34,5	27,5	0,345	0,275					16	26,5	28,5	0,265	0,285	0,055	0	0,0550	0,3438	32	28,5	0,32	0,285	17	25,5	30	0,255	0,3	0,05	0,005	0,0502	0,3141	30,5	30,5	0,305	0,305	18	26	32	0,26	0,32	0,06	0	0,0600	0,3750	32	32	0,32	0,32	19	29	35	0,29	0,35	0,06	0,005	0,0602	0,3763	35	35,5	0,35	0,355	20	28	36,5	0,28	0,365	0,055	0,005	0,0552	0,3452	33,5	37	0,335	0,37	21	26,5	37	0,265	0,37	0,06	0,005	0,0602	0,3763	32,5	37,5	0,325	0,375	22	28	39	0,28	0,39	0,045	0,005	0,0453	0,2830	32,5	39,5	0,325	0,395	23	29	42	0,29	0,42	0,045	0,005	0,0453	0,2830	33,5	42,5	0,335	0,425																																																																																																																																																																																	
16	26,5	28,5	0,265	0,285	0,055	0	0,0550	0,3438																																																																																																																																																																																																																																																																																									
	32	28,5	0,32	0,285					17	25,5	30	0,255	0,3	0,05	0,005	0,0502	0,3141	30,5	30,5	0,305	0,305	18	26	32	0,26	0,32	0,06	0	0,0600	0,3750	32	32	0,32	0,32	19	29	35	0,29	0,35	0,06	0,005	0,0602	0,3763	35	35,5	0,35	0,355	20	28	36,5	0,28	0,365	0,055	0,005	0,0552	0,3452	33,5	37	0,335	0,37	21	26,5	37	0,265	0,37	0,06	0,005	0,0602	0,3763	32,5	37,5	0,325	0,375	22	28	39	0,28	0,39	0,045	0,005	0,0453	0,2830	32,5	39,5	0,325	0,395	23	29	42	0,29	0,42	0,045	0,005	0,0453	0,2830	33,5	42,5	0,335	0,425																																																																																																																																																																																														
17	25,5	30	0,255	0,3	0,05	0,005	0,0502	0,3141																																																																																																																																																																																																																																																																																									
	30,5	30,5	0,305	0,305					18	26	32	0,26	0,32	0,06	0	0,0600	0,3750	32	32	0,32	0,32	19	29	35	0,29	0,35	0,06	0,005	0,0602	0,3763	35	35,5	0,35	0,355	20	28	36,5	0,28	0,365	0,055	0,005	0,0552	0,3452	33,5	37	0,335	0,37	21	26,5	37	0,265	0,37	0,06	0,005	0,0602	0,3763	32,5	37,5	0,325	0,375	22	28	39	0,28	0,39	0,045	0,005	0,0453	0,2830	32,5	39,5	0,325	0,395	23	29	42	0,29	0,42	0,045	0,005	0,0453	0,2830	33,5	42,5	0,335	0,425																																																																																																																																																																																																											
18	26	32	0,26	0,32	0,06	0	0,0600	0,3750																																																																																																																																																																																																																																																																																									
	32	32	0,32	0,32					19	29	35	0,29	0,35	0,06	0,005	0,0602	0,3763	35	35,5	0,35	0,355	20	28	36,5	0,28	0,365	0,055	0,005	0,0552	0,3452	33,5	37	0,335	0,37	21	26,5	37	0,265	0,37	0,06	0,005	0,0602	0,3763	32,5	37,5	0,325	0,375	22	28	39	0,28	0,39	0,045	0,005	0,0453	0,2830	32,5	39,5	0,325	0,395	23	29	42	0,29	0,42	0,045	0,005	0,0453	0,2830	33,5	42,5	0,335	0,425																																																																																																																																																																																																																								
19	29	35	0,29	0,35	0,06	0,005	0,0602	0,3763																																																																																																																																																																																																																																																																																									
	35	35,5	0,35	0,355					20	28	36,5	0,28	0,365	0,055	0,005	0,0552	0,3452	33,5	37	0,335	0,37	21	26,5	37	0,265	0,37	0,06	0,005	0,0602	0,3763	32,5	37,5	0,325	0,375	22	28	39	0,28	0,39	0,045	0,005	0,0453	0,2830	32,5	39,5	0,325	0,395	23	29	42	0,29	0,42	0,045	0,005	0,0453	0,2830	33,5	42,5	0,335	0,425																																																																																																																																																																																																																																					
20	28	36,5	0,28	0,365	0,055	0,005	0,0552	0,3452																																																																																																																																																																																																																																																																																									
	33,5	37	0,335	0,37					21	26,5	37	0,265	0,37	0,06	0,005	0,0602	0,3763	32,5	37,5	0,325	0,375	22	28	39	0,28	0,39	0,045	0,005	0,0453	0,2830	32,5	39,5	0,325	0,395	23	29	42	0,29	0,42	0,045	0,005	0,0453	0,2830	33,5	42,5	0,335	0,425																																																																																																																																																																																																																																																		
21	26,5	37	0,265	0,37	0,06	0,005	0,0602	0,3763																																																																																																																																																																																																																																																																																									
	32,5	37,5	0,325	0,375					22	28	39	0,28	0,39	0,045	0,005	0,0453	0,2830	32,5	39,5	0,325	0,395	23	29	42	0,29	0,42	0,045	0,005	0,0453	0,2830	33,5	42,5	0,335	0,425																																																																																																																																																																																																																																																															
22	28	39	0,28	0,39	0,045	0,005	0,0453	0,2830																																																																																																																																																																																																																																																																																									
	32,5	39,5	0,325	0,395					23	29	42	0,29	0,42	0,045	0,005	0,0453	0,2830	33,5	42,5	0,335	0,425																																																																																																																																																																																																																																																																												
23	29	42	0,29	0,42	0,045	0,005	0,0453	0,2830																																																																																																																																																																																																																																																																																									
	33,5	42,5	0,335	0,425																																																																																																																																																																																																																																																																																													

Titik	x	y	x (m)	y (m)	jarak x (m)	jarak y (m)	Perpindahan (m)	V (m/s)
1	31	2	0,31	0,02	0,05	0,01	0,0510	0,3187
	36	1	0,36	0,01				
2	33,5	3,5	0,335	0,035	0,06	0,005	0,0602	0,3763
	39,5	3	0,395	0,03				
3	33	6	0,33	0,06	0,065	0,005	0,0652	0,4075
	39,5	5,5	0,395	0,055				
4	33	7,5	0,33	0,075	0,06	0	0,0600	0,3750
	39	7,5	0,39	0,075				
5	34	10,5	0,34	0,105	0,065	0,01	0,0658	0,4110
	40,5	9,5	0,405	0,095				
6	33	11	0,33	0,11	0,065	0,01	0,0658	0,4110
	39,5	10	0,395	0,1				
7	35	12	0,35	0,12	0,055	0,01	0,0559	0,3494
	40,5	11	0,405	0,11				
8	32	13,5	0,32	0,135	0,05	0,01	0,0510	0,3187
	37	12,5	0,37	0,125				
9	32,5	15	0,325	0,15	0,055	0,01	0,0559	0,3494
	38	14	0,38	0,14				
10	33	17	0,33	0,17	0,05	0,01	0,0510	0,3187
	38	16	0,38	0,16				
11	32	19	0,32	0,19	0,055	0,01	0,0559	0,3494
	37,5	18	0,375	0,18				
12	33	21	0,33	0,21	0,05	0	0,0500	0,3125
	38	21	0,38	0,21				
13	33	24	0,33	0,24	0,05	0,015	0,0522	0,3263
	38	25,5	0,38	0,255				
14	30,5	25,5	0,305	0,255	0,055	0,005	0,0552	0,3452
	36	26	0,36	0,26				
15	34,5	27,5	0,345	0,275	0,075	0,005	0,0752	0,4698
	42	27	0,42	0,27				
16	32	28,5	0,32	0,285	0,05	0,005	0,0502	0,3141
	37	29	0,37	0,29				
17	30,5	30	0,305	0,3	0,055	0,005	0,0552	0,3452
	36	30,5	0,36	0,305				
18	32	32	0,32	0,32	0,065	0,005	0,0652	0,4075
	38,5	32,5	0,385	0,325				
19	35	35,5	0,35	0,355	0,06	0,005	0,0602	0,3763
	41	36	0,41	0,36				
20	33,5	37	0,335	0,37	0,065	0,005	0,0652	0,4075
	40	37,5	0,4	0,375				
21	32	37,5	0,32	0,375	0,07	0,005	0,0702	0,4386
	39	38	0,39	0,38				
22	32,5	39,5	0,325	0,395	0,045	0,005	0,0453	0,2830
	37	40	0,37	0,4				
23	33,5	42,5	0,335	0,425	0,04	0,005	0,0403	0,2519
	37,5	43	0,375	0,43				

Titik	x	y	x (m)	y (m)	jarak x (m)	jarak y (m)	Perpindahan (m)	V (m/s)																																																																																																																																																																																																																																																																																									
1	36	1	0,36	0,01	0,06	0,005	0,0602	0,3763																																																																																																																																																																																																																																																																																									
	42	0,5	0,42	0,005					2	39,5	3	0,395	0,03	0,065	0,01	0,0658	0,4110	46	2	0,46	0,02	3	40	5,5	0,4	0,055	0,08	0,01	0,0806	0,5039	48	4,5	0,48	0,045	4	39	7,5	0,39	0,075	0,085	0,01	0,0856	0,5349	47,5	6,5	0,475	0,065	5	40,5	9,5	0,405	0,095	0,105	0,015	0,1061	0,6629	51	8	0,51	0,08	6	39,5	10	0,395	0,1	0,095	0,01	0,0955	0,5970	49	9	0,49	0,09	7	40,5	11	0,405	0,11	0,085	0,01	0,0856	0,5349	49	10	0,49	0,1	8	37	12,5	0,37	0,125	0,06	0,02	0,0632	0,3953	43	10,5	0,43	0,105	9	38	14	0,38	0,14	0,08	0,02	0,0825	0,5154	46	12	0,46	0,12	10	38	16	0,38	0,16	0,08	0,015	0,0814	0,5087	46	14,5	0,46	0,145	11	37,5	18	0,375	0,18	0,055	0,025	0,0604	0,3776	43	15,5	0,43	0,155	12	38	21	0,38	0,21	0,01	0,035	0,0364	0,2275	39	24,5	0,39	0,245	13	38	25,5	0,38	0,255	0,075	0,02	0,0776	0,4851	45,5	27,5	0,455	0,275	14	36	26	0,36	0,26	0,06	0,015	0,0618	0,3865	42	27,5	0,42	0,275	15	36	25	0,36	0,25	0,07	0,02	0,0728	0,4550	43	27	0,43	0,27	16	37	29	0,37	0,29	0,12	0,015	0,1209	0,7558	49	30,5	0,49	0,305	17	36	30,5	0,36	0,305	0,07	0,01	0,0707	0,4419	43	31,5	0,43	0,315	18	38,5	32,5	0,385	0,325	0,075	0,005	0,0752	0,4698	46	33	0,46	0,33	19	38	34	0,38	0,34	0,065	0,01	0,0658	0,4110	44,5	35	0,445	0,35	20	41	36	0,41	0,36	0,075	0,01	0,0757	0,4729	48,5	37	0,485	0,37	21	40	37,5	0,4	0,375	0,075	0	0,0750	0,4688	47,5	37,5	0,475	0,375	22	39	38	0,39	0,38	0,075	0,005	0,0752	0,4698	46,5	38,5	0,465	0,385	23	37	40	0,37	0,4	0,05	0,01	0,0510
2	39,5	3	0,395	0,03	0,065	0,01	0,0658	0,4110																																																																																																																																																																																																																																																																																									
	46	2	0,46	0,02					3	40	5,5	0,4	0,055	0,08	0,01	0,0806	0,5039	48	4,5	0,48	0,045	4	39	7,5	0,39	0,075	0,085	0,01	0,0856	0,5349	47,5	6,5	0,475	0,065	5	40,5	9,5	0,405	0,095	0,105	0,015	0,1061	0,6629	51	8	0,51	0,08	6	39,5	10	0,395	0,1	0,095	0,01	0,0955	0,5970	49	9	0,49	0,09	7	40,5	11	0,405	0,11	0,085	0,01	0,0856	0,5349	49	10	0,49	0,1	8	37	12,5	0,37	0,125	0,06	0,02	0,0632	0,3953	43	10,5	0,43	0,105	9	38	14	0,38	0,14	0,08	0,02	0,0825	0,5154	46	12	0,46	0,12	10	38	16	0,38	0,16	0,08	0,015	0,0814	0,5087	46	14,5	0,46	0,145	11	37,5	18	0,375	0,18	0,055	0,025	0,0604	0,3776	43	15,5	0,43	0,155	12	38	21	0,38	0,21	0,01	0,035	0,0364	0,2275	39	24,5	0,39	0,245	13	38	25,5	0,38	0,255	0,075	0,02	0,0776	0,4851	45,5	27,5	0,455	0,275	14	36	26	0,36	0,26	0,06	0,015	0,0618	0,3865	42	27,5	0,42	0,275	15	36	25	0,36	0,25	0,07	0,02	0,0728	0,4550	43	27	0,43	0,27	16	37	29	0,37	0,29	0,12	0,015	0,1209	0,7558	49	30,5	0,49	0,305	17	36	30,5	0,36	0,305	0,07	0,01	0,0707	0,4419	43	31,5	0,43	0,315	18	38,5	32,5	0,385	0,325	0,075	0,005	0,0752	0,4698	46	33	0,46	0,33	19	38	34	0,38	0,34	0,065	0,01	0,0658	0,4110	44,5	35	0,445	0,35	20	41	36	0,41	0,36	0,075	0,01	0,0757	0,4729	48,5	37	0,485	0,37	21	40	37,5	0,4	0,375	0,075	0	0,0750	0,4688	47,5	37,5	0,475	0,375	22	39	38	0,39	0,38	0,075	0,005	0,0752	0,4698	46,5	38,5	0,465	0,385	23	37	40	0,37	0,4	0,05	0,01	0,0510	0,3187	42	41	0,42	0,41								
3	40	5,5	0,4	0,055	0,08	0,01	0,0806	0,5039																																																																																																																																																																																																																																																																																									
	48	4,5	0,48	0,045					4	39	7,5	0,39	0,075	0,085	0,01	0,0856	0,5349	47,5	6,5	0,475	0,065	5	40,5	9,5	0,405	0,095	0,105	0,015	0,1061	0,6629	51	8	0,51	0,08	6	39,5	10	0,395	0,1	0,095	0,01	0,0955	0,5970	49	9	0,49	0,09	7	40,5	11	0,405	0,11	0,085	0,01	0,0856	0,5349	49	10	0,49	0,1	8	37	12,5	0,37	0,125	0,06	0,02	0,0632	0,3953	43	10,5	0,43	0,105	9	38	14	0,38	0,14	0,08	0,02	0,0825	0,5154	46	12	0,46	0,12	10	38	16	0,38	0,16	0,08	0,015	0,0814	0,5087	46	14,5	0,46	0,145	11	37,5	18	0,375	0,18	0,055	0,025	0,0604	0,3776	43	15,5	0,43	0,155	12	38	21	0,38	0,21	0,01	0,035	0,0364	0,2275	39	24,5	0,39	0,245	13	38	25,5	0,38	0,255	0,075	0,02	0,0776	0,4851	45,5	27,5	0,455	0,275	14	36	26	0,36	0,26	0,06	0,015	0,0618	0,3865	42	27,5	0,42	0,275	15	36	25	0,36	0,25	0,07	0,02	0,0728	0,4550	43	27	0,43	0,27	16	37	29	0,37	0,29	0,12	0,015	0,1209	0,7558	49	30,5	0,49	0,305	17	36	30,5	0,36	0,305	0,07	0,01	0,0707	0,4419	43	31,5	0,43	0,315	18	38,5	32,5	0,385	0,325	0,075	0,005	0,0752	0,4698	46	33	0,46	0,33	19	38	34	0,38	0,34	0,065	0,01	0,0658	0,4110	44,5	35	0,445	0,35	20	41	36	0,41	0,36	0,075	0,01	0,0757	0,4729	48,5	37	0,485	0,37	21	40	37,5	0,4	0,375	0,075	0	0,0750	0,4688	47,5	37,5	0,475	0,375	22	39	38	0,39	0,38	0,075	0,005	0,0752	0,4698	46,5	38,5	0,465	0,385	23	37	40	0,37	0,4	0,05	0,01	0,0510	0,3187	42	41	0,42	0,41																					
4	39	7,5	0,39	0,075	0,085	0,01	0,0856	0,5349																																																																																																																																																																																																																																																																																									
	47,5	6,5	0,475	0,065					5	40,5	9,5	0,405	0,095	0,105	0,015	0,1061	0,6629	51	8	0,51	0,08	6	39,5	10	0,395	0,1	0,095	0,01	0,0955	0,5970	49	9	0,49	0,09	7	40,5	11	0,405	0,11	0,085	0,01	0,0856	0,5349	49	10	0,49	0,1	8	37	12,5	0,37	0,125	0,06	0,02	0,0632	0,3953	43	10,5	0,43	0,105	9	38	14	0,38	0,14	0,08	0,02	0,0825	0,5154	46	12	0,46	0,12	10	38	16	0,38	0,16	0,08	0,015	0,0814	0,5087	46	14,5	0,46	0,145	11	37,5	18	0,375	0,18	0,055	0,025	0,0604	0,3776	43	15,5	0,43	0,155	12	38	21	0,38	0,21	0,01	0,035	0,0364	0,2275	39	24,5	0,39	0,245	13	38	25,5	0,38	0,255	0,075	0,02	0,0776	0,4851	45,5	27,5	0,455	0,275	14	36	26	0,36	0,26	0,06	0,015	0,0618	0,3865	42	27,5	0,42	0,275	15	36	25	0,36	0,25	0,07	0,02	0,0728	0,4550	43	27	0,43	0,27	16	37	29	0,37	0,29	0,12	0,015	0,1209	0,7558	49	30,5	0,49	0,305	17	36	30,5	0,36	0,305	0,07	0,01	0,0707	0,4419	43	31,5	0,43	0,315	18	38,5	32,5	0,385	0,325	0,075	0,005	0,0752	0,4698	46	33	0,46	0,33	19	38	34	0,38	0,34	0,065	0,01	0,0658	0,4110	44,5	35	0,445	0,35	20	41	36	0,41	0,36	0,075	0,01	0,0757	0,4729	48,5	37	0,485	0,37	21	40	37,5	0,4	0,375	0,075	0	0,0750	0,4688	47,5	37,5	0,475	0,375	22	39	38	0,39	0,38	0,075	0,005	0,0752	0,4698	46,5	38,5	0,465	0,385	23	37	40	0,37	0,4	0,05	0,01	0,0510	0,3187	42	41	0,42	0,41																																		
5	40,5	9,5	0,405	0,095	0,105	0,015	0,1061	0,6629																																																																																																																																																																																																																																																																																									
	51	8	0,51	0,08					6	39,5	10	0,395	0,1	0,095	0,01	0,0955	0,5970	49	9	0,49	0,09	7	40,5	11	0,405	0,11	0,085	0,01	0,0856	0,5349	49	10	0,49	0,1	8	37	12,5	0,37	0,125	0,06	0,02	0,0632	0,3953	43	10,5	0,43	0,105	9	38	14	0,38	0,14	0,08	0,02	0,0825	0,5154	46	12	0,46	0,12	10	38	16	0,38	0,16	0,08	0,015	0,0814	0,5087	46	14,5	0,46	0,145	11	37,5	18	0,375	0,18	0,055	0,025	0,0604	0,3776	43	15,5	0,43	0,155	12	38	21	0,38	0,21	0,01	0,035	0,0364	0,2275	39	24,5	0,39	0,245	13	38	25,5	0,38	0,255	0,075	0,02	0,0776	0,4851	45,5	27,5	0,455	0,275	14	36	26	0,36	0,26	0,06	0,015	0,0618	0,3865	42	27,5	0,42	0,275	15	36	25	0,36	0,25	0,07	0,02	0,0728	0,4550	43	27	0,43	0,27	16	37	29	0,37	0,29	0,12	0,015	0,1209	0,7558	49	30,5	0,49	0,305	17	36	30,5	0,36	0,305	0,07	0,01	0,0707	0,4419	43	31,5	0,43	0,315	18	38,5	32,5	0,385	0,325	0,075	0,005	0,0752	0,4698	46	33	0,46	0,33	19	38	34	0,38	0,34	0,065	0,01	0,0658	0,4110	44,5	35	0,445	0,35	20	41	36	0,41	0,36	0,075	0,01	0,0757	0,4729	48,5	37	0,485	0,37	21	40	37,5	0,4	0,375	0,075	0	0,0750	0,4688	47,5	37,5	0,475	0,375	22	39	38	0,39	0,38	0,075	0,005	0,0752	0,4698	46,5	38,5	0,465	0,385	23	37	40	0,37	0,4	0,05	0,01	0,0510	0,3187	42	41	0,42	0,41																																															
6	39,5	10	0,395	0,1	0,095	0,01	0,0955	0,5970																																																																																																																																																																																																																																																																																									
	49	9	0,49	0,09					7	40,5	11	0,405	0,11	0,085	0,01	0,0856	0,5349	49	10	0,49	0,1	8	37	12,5	0,37	0,125	0,06	0,02	0,0632	0,3953	43	10,5	0,43	0,105	9	38	14	0,38	0,14	0,08	0,02	0,0825	0,5154	46	12	0,46	0,12	10	38	16	0,38	0,16	0,08	0,015	0,0814	0,5087	46	14,5	0,46	0,145	11	37,5	18	0,375	0,18	0,055	0,025	0,0604	0,3776	43	15,5	0,43	0,155	12	38	21	0,38	0,21	0,01	0,035	0,0364	0,2275	39	24,5	0,39	0,245	13	38	25,5	0,38	0,255	0,075	0,02	0,0776	0,4851	45,5	27,5	0,455	0,275	14	36	26	0,36	0,26	0,06	0,015	0,0618	0,3865	42	27,5	0,42	0,275	15	36	25	0,36	0,25	0,07	0,02	0,0728	0,4550	43	27	0,43	0,27	16	37	29	0,37	0,29	0,12	0,015	0,1209	0,7558	49	30,5	0,49	0,305	17	36	30,5	0,36	0,305	0,07	0,01	0,0707	0,4419	43	31,5	0,43	0,315	18	38,5	32,5	0,385	0,325	0,075	0,005	0,0752	0,4698	46	33	0,46	0,33	19	38	34	0,38	0,34	0,065	0,01	0,0658	0,4110	44,5	35	0,445	0,35	20	41	36	0,41	0,36	0,075	0,01	0,0757	0,4729	48,5	37	0,485	0,37	21	40	37,5	0,4	0,375	0,075	0	0,0750	0,4688	47,5	37,5	0,475	0,375	22	39	38	0,39	0,38	0,075	0,005	0,0752	0,4698	46,5	38,5	0,465	0,385	23	37	40	0,37	0,4	0,05	0,01	0,0510	0,3187	42	41	0,42	0,41																																																												
7	40,5	11	0,405	0,11	0,085	0,01	0,0856	0,5349																																																																																																																																																																																																																																																																																									
	49	10	0,49	0,1					8	37	12,5	0,37	0,125	0,06	0,02	0,0632	0,3953	43	10,5	0,43	0,105	9	38	14	0,38	0,14	0,08	0,02	0,0825	0,5154	46	12	0,46	0,12	10	38	16	0,38	0,16	0,08	0,015	0,0814	0,5087	46	14,5	0,46	0,145	11	37,5	18	0,375	0,18	0,055	0,025	0,0604	0,3776	43	15,5	0,43	0,155	12	38	21	0,38	0,21	0,01	0,035	0,0364	0,2275	39	24,5	0,39	0,245	13	38	25,5	0,38	0,255	0,075	0,02	0,0776	0,4851	45,5	27,5	0,455	0,275	14	36	26	0,36	0,26	0,06	0,015	0,0618	0,3865	42	27,5	0,42	0,275	15	36	25	0,36	0,25	0,07	0,02	0,0728	0,4550	43	27	0,43	0,27	16	37	29	0,37	0,29	0,12	0,015	0,1209	0,7558	49	30,5	0,49	0,305	17	36	30,5	0,36	0,305	0,07	0,01	0,0707	0,4419	43	31,5	0,43	0,315	18	38,5	32,5	0,385	0,325	0,075	0,005	0,0752	0,4698	46	33	0,46	0,33	19	38	34	0,38	0,34	0,065	0,01	0,0658	0,4110	44,5	35	0,445	0,35	20	41	36	0,41	0,36	0,075	0,01	0,0757	0,4729	48,5	37	0,485	0,37	21	40	37,5	0,4	0,375	0,075	0	0,0750	0,4688	47,5	37,5	0,475	0,375	22	39	38	0,39	0,38	0,075	0,005	0,0752	0,4698	46,5	38,5	0,465	0,385	23	37	40	0,37	0,4	0,05	0,01	0,0510	0,3187	42	41	0,42	0,41																																																																									
8	37	12,5	0,37	0,125	0,06	0,02	0,0632	0,3953																																																																																																																																																																																																																																																																																									
	43	10,5	0,43	0,105					9	38	14	0,38	0,14	0,08	0,02	0,0825	0,5154	46	12	0,46	0,12	10	38	16	0,38	0,16	0,08	0,015	0,0814	0,5087	46	14,5	0,46	0,145	11	37,5	18	0,375	0,18	0,055	0,025	0,0604	0,3776	43	15,5	0,43	0,155	12	38	21	0,38	0,21	0,01	0,035	0,0364	0,2275	39	24,5	0,39	0,245	13	38	25,5	0,38	0,255	0,075	0,02	0,0776	0,4851	45,5	27,5	0,455	0,275	14	36	26	0,36	0,26	0,06	0,015	0,0618	0,3865	42	27,5	0,42	0,275	15	36	25	0,36	0,25	0,07	0,02	0,0728	0,4550	43	27	0,43	0,27	16	37	29	0,37	0,29	0,12	0,015	0,1209	0,7558	49	30,5	0,49	0,305	17	36	30,5	0,36	0,305	0,07	0,01	0,0707	0,4419	43	31,5	0,43	0,315	18	38,5	32,5	0,385	0,325	0,075	0,005	0,0752	0,4698	46	33	0,46	0,33	19	38	34	0,38	0,34	0,065	0,01	0,0658	0,4110	44,5	35	0,445	0,35	20	41	36	0,41	0,36	0,075	0,01	0,0757	0,4729	48,5	37	0,485	0,37	21	40	37,5	0,4	0,375	0,075	0	0,0750	0,4688	47,5	37,5	0,475	0,375	22	39	38	0,39	0,38	0,075	0,005	0,0752	0,4698	46,5	38,5	0,465	0,385	23	37	40	0,37	0,4	0,05	0,01	0,0510	0,3187	42	41	0,42	0,41																																																																																						
9	38	14	0,38	0,14	0,08	0,02	0,0825	0,5154																																																																																																																																																																																																																																																																																									
	46	12	0,46	0,12					10	38	16	0,38	0,16	0,08	0,015	0,0814	0,5087	46	14,5	0,46	0,145	11	37,5	18	0,375	0,18	0,055	0,025	0,0604	0,3776	43	15,5	0,43	0,155	12	38	21	0,38	0,21	0,01	0,035	0,0364	0,2275	39	24,5	0,39	0,245	13	38	25,5	0,38	0,255	0,075	0,02	0,0776	0,4851	45,5	27,5	0,455	0,275	14	36	26	0,36	0,26	0,06	0,015	0,0618	0,3865	42	27,5	0,42	0,275	15	36	25	0,36	0,25	0,07	0,02	0,0728	0,4550	43	27	0,43	0,27	16	37	29	0,37	0,29	0,12	0,015	0,1209	0,7558	49	30,5	0,49	0,305	17	36	30,5	0,36	0,305	0,07	0,01	0,0707	0,4419	43	31,5	0,43	0,315	18	38,5	32,5	0,385	0,325	0,075	0,005	0,0752	0,4698	46	33	0,46	0,33	19	38	34	0,38	0,34	0,065	0,01	0,0658	0,4110	44,5	35	0,445	0,35	20	41	36	0,41	0,36	0,075	0,01	0,0757	0,4729	48,5	37	0,485	0,37	21	40	37,5	0,4	0,375	0,075	0	0,0750	0,4688	47,5	37,5	0,475	0,375	22	39	38	0,39	0,38	0,075	0,005	0,0752	0,4698	46,5	38,5	0,465	0,385	23	37	40	0,37	0,4	0,05	0,01	0,0510	0,3187	42	41	0,42	0,41																																																																																																			
10	38	16	0,38	0,16	0,08	0,015	0,0814	0,5087																																																																																																																																																																																																																																																																																									
	46	14,5	0,46	0,145					11	37,5	18	0,375	0,18	0,055	0,025	0,0604	0,3776	43	15,5	0,43	0,155	12	38	21	0,38	0,21	0,01	0,035	0,0364	0,2275	39	24,5	0,39	0,245	13	38	25,5	0,38	0,255	0,075	0,02	0,0776	0,4851	45,5	27,5	0,455	0,275	14	36	26	0,36	0,26	0,06	0,015	0,0618	0,3865	42	27,5	0,42	0,275	15	36	25	0,36	0,25	0,07	0,02	0,0728	0,4550	43	27	0,43	0,27	16	37	29	0,37	0,29	0,12	0,015	0,1209	0,7558	49	30,5	0,49	0,305	17	36	30,5	0,36	0,305	0,07	0,01	0,0707	0,4419	43	31,5	0,43	0,315	18	38,5	32,5	0,385	0,325	0,075	0,005	0,0752	0,4698	46	33	0,46	0,33	19	38	34	0,38	0,34	0,065	0,01	0,0658	0,4110	44,5	35	0,445	0,35	20	41	36	0,41	0,36	0,075	0,01	0,0757	0,4729	48,5	37	0,485	0,37	21	40	37,5	0,4	0,375	0,075	0	0,0750	0,4688	47,5	37,5	0,475	0,375	22	39	38	0,39	0,38	0,075	0,005	0,0752	0,4698	46,5	38,5	0,465	0,385	23	37	40	0,37	0,4	0,05	0,01	0,0510	0,3187	42	41	0,42	0,41																																																																																																																
11	37,5	18	0,375	0,18	0,055	0,025	0,0604	0,3776																																																																																																																																																																																																																																																																																									
	43	15,5	0,43	0,155					12	38	21	0,38	0,21	0,01	0,035	0,0364	0,2275	39	24,5	0,39	0,245	13	38	25,5	0,38	0,255	0,075	0,02	0,0776	0,4851	45,5	27,5	0,455	0,275	14	36	26	0,36	0,26	0,06	0,015	0,0618	0,3865	42	27,5	0,42	0,275	15	36	25	0,36	0,25	0,07	0,02	0,0728	0,4550	43	27	0,43	0,27	16	37	29	0,37	0,29	0,12	0,015	0,1209	0,7558	49	30,5	0,49	0,305	17	36	30,5	0,36	0,305	0,07	0,01	0,0707	0,4419	43	31,5	0,43	0,315	18	38,5	32,5	0,385	0,325	0,075	0,005	0,0752	0,4698	46	33	0,46	0,33	19	38	34	0,38	0,34	0,065	0,01	0,0658	0,4110	44,5	35	0,445	0,35	20	41	36	0,41	0,36	0,075	0,01	0,0757	0,4729	48,5	37	0,485	0,37	21	40	37,5	0,4	0,375	0,075	0	0,0750	0,4688	47,5	37,5	0,475	0,375	22	39	38	0,39	0,38	0,075	0,005	0,0752	0,4698	46,5	38,5	0,465	0,385	23	37	40	0,37	0,4	0,05	0,01	0,0510	0,3187	42	41	0,42	0,41																																																																																																																													
12	38	21	0,38	0,21	0,01	0,035	0,0364	0,2275																																																																																																																																																																																																																																																																																									
	39	24,5	0,39	0,245					13	38	25,5	0,38	0,255	0,075	0,02	0,0776	0,4851	45,5	27,5	0,455	0,275	14	36	26	0,36	0,26	0,06	0,015	0,0618	0,3865	42	27,5	0,42	0,275	15	36	25	0,36	0,25	0,07	0,02	0,0728	0,4550	43	27	0,43	0,27	16	37	29	0,37	0,29	0,12	0,015	0,1209	0,7558	49	30,5	0,49	0,305	17	36	30,5	0,36	0,305	0,07	0,01	0,0707	0,4419	43	31,5	0,43	0,315	18	38,5	32,5	0,385	0,325	0,075	0,005	0,0752	0,4698	46	33	0,46	0,33	19	38	34	0,38	0,34	0,065	0,01	0,0658	0,4110	44,5	35	0,445	0,35	20	41	36	0,41	0,36	0,075	0,01	0,0757	0,4729	48,5	37	0,485	0,37	21	40	37,5	0,4	0,375	0,075	0	0,0750	0,4688	47,5	37,5	0,475	0,375	22	39	38	0,39	0,38	0,075	0,005	0,0752	0,4698	46,5	38,5	0,465	0,385	23	37	40	0,37	0,4	0,05	0,01	0,0510	0,3187	42	41	0,42	0,41																																																																																																																																										
13	38	25,5	0,38	0,255	0,075	0,02	0,0776	0,4851																																																																																																																																																																																																																																																																																									
	45,5	27,5	0,455	0,275					14	36	26	0,36	0,26	0,06	0,015	0,0618	0,3865	42	27,5	0,42	0,275	15	36	25	0,36	0,25	0,07	0,02	0,0728	0,4550	43	27	0,43	0,27	16	37	29	0,37	0,29	0,12	0,015	0,1209	0,7558	49	30,5	0,49	0,305	17	36	30,5	0,36	0,305	0,07	0,01	0,0707	0,4419	43	31,5	0,43	0,315	18	38,5	32,5	0,385	0,325	0,075	0,005	0,0752	0,4698	46	33	0,46	0,33	19	38	34	0,38	0,34	0,065	0,01	0,0658	0,4110	44,5	35	0,445	0,35	20	41	36	0,41	0,36	0,075	0,01	0,0757	0,4729	48,5	37	0,485	0,37	21	40	37,5	0,4	0,375	0,075	0	0,0750	0,4688	47,5	37,5	0,475	0,375	22	39	38	0,39	0,38	0,075	0,005	0,0752	0,4698	46,5	38,5	0,465	0,385	23	37	40	0,37	0,4	0,05	0,01	0,0510	0,3187	42	41	0,42	0,41																																																																																																																																																							
14	36	26	0,36	0,26	0,06	0,015	0,0618	0,3865																																																																																																																																																																																																																																																																																									
	42	27,5	0,42	0,275					15	36	25	0,36	0,25	0,07	0,02	0,0728	0,4550	43	27	0,43	0,27	16	37	29	0,37	0,29	0,12	0,015	0,1209	0,7558	49	30,5	0,49	0,305	17	36	30,5	0,36	0,305	0,07	0,01	0,0707	0,4419	43	31,5	0,43	0,315	18	38,5	32,5	0,385	0,325	0,075	0,005	0,0752	0,4698	46	33	0,46	0,33	19	38	34	0,38	0,34	0,065	0,01	0,0658	0,4110	44,5	35	0,445	0,35	20	41	36	0,41	0,36	0,075	0,01	0,0757	0,4729	48,5	37	0,485	0,37	21	40	37,5	0,4	0,375	0,075	0	0,0750	0,4688	47,5	37,5	0,475	0,375	22	39	38	0,39	0,38	0,075	0,005	0,0752	0,4698	46,5	38,5	0,465	0,385	23	37	40	0,37	0,4	0,05	0,01	0,0510	0,3187	42	41	0,42	0,41																																																																																																																																																																				
15	36	25	0,36	0,25	0,07	0,02	0,0728	0,4550																																																																																																																																																																																																																																																																																									
	43	27	0,43	0,27					16	37	29	0,37	0,29	0,12	0,015	0,1209	0,7558	49	30,5	0,49	0,305	17	36	30,5	0,36	0,305	0,07	0,01	0,0707	0,4419	43	31,5	0,43	0,315	18	38,5	32,5	0,385	0,325	0,075	0,005	0,0752	0,4698	46	33	0,46	0,33	19	38	34	0,38	0,34	0,065	0,01	0,0658	0,4110	44,5	35	0,445	0,35	20	41	36	0,41	0,36	0,075	0,01	0,0757	0,4729	48,5	37	0,485	0,37	21	40	37,5	0,4	0,375	0,075	0	0,0750	0,4688	47,5	37,5	0,475	0,375	22	39	38	0,39	0,38	0,075	0,005	0,0752	0,4698	46,5	38,5	0,465	0,385	23	37	40	0,37	0,4	0,05	0,01	0,0510	0,3187	42	41	0,42	0,41																																																																																																																																																																																	
16	37	29	0,37	0,29	0,12	0,015	0,1209	0,7558																																																																																																																																																																																																																																																																																									
	49	30,5	0,49	0,305					17	36	30,5	0,36	0,305	0,07	0,01	0,0707	0,4419	43	31,5	0,43	0,315	18	38,5	32,5	0,385	0,325	0,075	0,005	0,0752	0,4698	46	33	0,46	0,33	19	38	34	0,38	0,34	0,065	0,01	0,0658	0,4110	44,5	35	0,445	0,35	20	41	36	0,41	0,36	0,075	0,01	0,0757	0,4729	48,5	37	0,485	0,37	21	40	37,5	0,4	0,375	0,075	0	0,0750	0,4688	47,5	37,5	0,475	0,375	22	39	38	0,39	0,38	0,075	0,005	0,0752	0,4698	46,5	38,5	0,465	0,385	23	37	40	0,37	0,4	0,05	0,01	0,0510	0,3187	42	41	0,42	0,41																																																																																																																																																																																														
17	36	30,5	0,36	0,305	0,07	0,01	0,0707	0,4419																																																																																																																																																																																																																																																																																									
	43	31,5	0,43	0,315					18	38,5	32,5	0,385	0,325	0,075	0,005	0,0752	0,4698	46	33	0,46	0,33	19	38	34	0,38	0,34	0,065	0,01	0,0658	0,4110	44,5	35	0,445	0,35	20	41	36	0,41	0,36	0,075	0,01	0,0757	0,4729	48,5	37	0,485	0,37	21	40	37,5	0,4	0,375	0,075	0	0,0750	0,4688	47,5	37,5	0,475	0,375	22	39	38	0,39	0,38	0,075	0,005	0,0752	0,4698	46,5	38,5	0,465	0,385	23	37	40	0,37	0,4	0,05	0,01	0,0510	0,3187	42	41	0,42	0,41																																																																																																																																																																																																											
18	38,5	32,5	0,385	0,325	0,075	0,005	0,0752	0,4698																																																																																																																																																																																																																																																																																									
	46	33	0,46	0,33					19	38	34	0,38	0,34	0,065	0,01	0,0658	0,4110	44,5	35	0,445	0,35	20	41	36	0,41	0,36	0,075	0,01	0,0757	0,4729	48,5	37	0,485	0,37	21	40	37,5	0,4	0,375	0,075	0	0,0750	0,4688	47,5	37,5	0,475	0,375	22	39	38	0,39	0,38	0,075	0,005	0,0752	0,4698	46,5	38,5	0,465	0,385	23	37	40	0,37	0,4	0,05	0,01	0,0510	0,3187	42	41	0,42	0,41																																																																																																																																																																																																																								
19	38	34	0,38	0,34	0,065	0,01	0,0658	0,4110																																																																																																																																																																																																																																																																																									
	44,5	35	0,445	0,35					20	41	36	0,41	0,36	0,075	0,01	0,0757	0,4729	48,5	37	0,485	0,37	21	40	37,5	0,4	0,375	0,075	0	0,0750	0,4688	47,5	37,5	0,475	0,375	22	39	38	0,39	0,38	0,075	0,005	0,0752	0,4698	46,5	38,5	0,465	0,385	23	37	40	0,37	0,4	0,05	0,01	0,0510	0,3187	42	41	0,42	0,41																																																																																																																																																																																																																																					
20	41	36	0,41	0,36	0,075	0,01	0,0757	0,4729																																																																																																																																																																																																																																																																																									
	48,5	37	0,485	0,37					21	40	37,5	0,4	0,375	0,075	0	0,0750	0,4688	47,5	37,5	0,475	0,375	22	39	38	0,39	0,38	0,075	0,005	0,0752	0,4698	46,5	38,5	0,465	0,385	23	37	40	0,37	0,4	0,05	0,01	0,0510	0,3187	42	41	0,42	0,41																																																																																																																																																																																																																																																		
21	40	37,5	0,4	0,375	0,075	0	0,0750	0,4688																																																																																																																																																																																																																																																																																									
	47,5	37,5	0,475	0,375					22	39	38	0,39	0,38	0,075	0,005	0,0752	0,4698	46,5	38,5	0,465	0,385	23	37	40	0,37	0,4	0,05	0,01	0,0510	0,3187	42	41	0,42	0,41																																																																																																																																																																																																																																																															
22	39	38	0,39	0,38	0,075	0,005	0,0752	0,4698																																																																																																																																																																																																																																																																																									
	46,5	38,5	0,465	0,385					23	37	40	0,37	0,4	0,05	0,01	0,0510	0,3187	42	41	0,42	0,41																																																																																																																																																																																																																																																																												
23	37	40	0,37	0,4	0,05	0,01	0,0510	0,3187																																																																																																																																																																																																																																																																																									
	42	41	0,42	0,41																																																																																																																																																																																																																																																																																													

Titik	x	y	x (m)	y (m)	jarak x (m)	jarak y (m)	Perpindahan (m)	V (m/s)																																																																																																																																																																																																																																																																												
1	46	2	0,46	0,02	0,075	0,005	0,0752	0,4698																																																																																																																																																																																																																																																																												
	53,5	1,5	0,535	0,015					2	48	5	0,48	0,05	0,085	0	0,0850	0,5313	56,5	5	0,565	0,05	3	47,5	6,5	0,475	0,065	0,09	0	0,0900	0,5625	56,5	6,5	0,565	0,065	4	51	8	0,51	0,08	0,09	0,005	0,0901	0,5634	60	8,5	0,6	0,085	5	49	8,5	0,49	0,085	0,09	0,01	0,0906	0,5660	58	9,5	0,58	0,095	6	49	10	0,49	0,1	0,09	0,01	0,0906	0,5660	58	11	0,58	0,11	7	43	11	0,43	0,11	0,085	0,005	0,0851	0,5322	51,5	10,5	0,515	0,105	8	46	12	0,46	0,12	0,09	0,01	0,0906	0,5660	55	13	0,55	0,13	9	46	14,5	0,46	0,145	0,09	0	0,0900	0,5625	55	14,5	0,55	0,145	10	43	15,5	0,43	0,155	0,095	0	0,0950	0,5938	52,5	15,5	0,525	0,155	11	39	24,5	0,39	0,245	0,135	0,025	0,1373	0,8581	52,5	27	0,525	0,27	12	45,5	27,5	0,455	0,275	0,095	0,005	0,0951	0,5946	55	28	0,55	0,28	13	42	28	0,42	0,28	0,09	0	0,0900	0,5625	51	28	0,51	0,28	14	44,5	30,5	0,445	0,305	0,09	0	0,0900	0,5625	53,5	30,5	0,535	0,305	15	43	31	0,43	0,31	0,08	0,005	0,0802	0,5010	51	31,5	0,51	0,315	16	46	33	0,46	0,33	0,09	0	0,0900	0,5625	55	33	0,55	0,33	17	45	35	0,45	0,35	0,07	0,01	0,0707	0,4419	52	34	0,52	0,34	18	48,5	38	0,485	0,38	0,085	0,01	0,0856	0,5349	57	37	0,57	0,37	19	47,5	37,5	0,475	0,375	0,09	0,01	0,0906	0,5660	56,5	38,5	0,565	0,385	20	46	38,5	0,46	0,385	0,09	0,005	0,0901	0,5634	55	39	0,55	0,39	21	42	41	0,42	0,41	0,05	0	0,0500	0,3125	47	41	0,47	0,41	22	43	43	0,43	0,43	0,06	0	0,0600
2	48	5	0,48	0,05	0,085	0	0,0850	0,5313																																																																																																																																																																																																																																																																												
	56,5	5	0,565	0,05					3	47,5	6,5	0,475	0,065	0,09	0	0,0900	0,5625	56,5	6,5	0,565	0,065	4	51	8	0,51	0,08	0,09	0,005	0,0901	0,5634	60	8,5	0,6	0,085	5	49	8,5	0,49	0,085	0,09	0,01	0,0906	0,5660	58	9,5	0,58	0,095	6	49	10	0,49	0,1	0,09	0,01	0,0906	0,5660	58	11	0,58	0,11	7	43	11	0,43	0,11	0,085	0,005	0,0851	0,5322	51,5	10,5	0,515	0,105	8	46	12	0,46	0,12	0,09	0,01	0,0906	0,5660	55	13	0,55	0,13	9	46	14,5	0,46	0,145	0,09	0	0,0900	0,5625	55	14,5	0,55	0,145	10	43	15,5	0,43	0,155	0,095	0	0,0950	0,5938	52,5	15,5	0,525	0,155	11	39	24,5	0,39	0,245	0,135	0,025	0,1373	0,8581	52,5	27	0,525	0,27	12	45,5	27,5	0,455	0,275	0,095	0,005	0,0951	0,5946	55	28	0,55	0,28	13	42	28	0,42	0,28	0,09	0	0,0900	0,5625	51	28	0,51	0,28	14	44,5	30,5	0,445	0,305	0,09	0	0,0900	0,5625	53,5	30,5	0,535	0,305	15	43	31	0,43	0,31	0,08	0,005	0,0802	0,5010	51	31,5	0,51	0,315	16	46	33	0,46	0,33	0,09	0	0,0900	0,5625	55	33	0,55	0,33	17	45	35	0,45	0,35	0,07	0,01	0,0707	0,4419	52	34	0,52	0,34	18	48,5	38	0,485	0,38	0,085	0,01	0,0856	0,5349	57	37	0,57	0,37	19	47,5	37,5	0,475	0,375	0,09	0,01	0,0906	0,5660	56,5	38,5	0,565	0,385	20	46	38,5	0,46	0,385	0,09	0,005	0,0901	0,5634	55	39	0,55	0,39	21	42	41	0,42	0,41	0,05	0	0,0500	0,3125	47	41	0,47	0,41	22	43	43	0,43	0,43	0,06	0	0,0600	0,3750	49	43	0,49	0,43								
3	47,5	6,5	0,475	0,065	0,09	0	0,0900	0,5625																																																																																																																																																																																																																																																																												
	56,5	6,5	0,565	0,065					4	51	8	0,51	0,08	0,09	0,005	0,0901	0,5634	60	8,5	0,6	0,085	5	49	8,5	0,49	0,085	0,09	0,01	0,0906	0,5660	58	9,5	0,58	0,095	6	49	10	0,49	0,1	0,09	0,01	0,0906	0,5660	58	11	0,58	0,11	7	43	11	0,43	0,11	0,085	0,005	0,0851	0,5322	51,5	10,5	0,515	0,105	8	46	12	0,46	0,12	0,09	0,01	0,0906	0,5660	55	13	0,55	0,13	9	46	14,5	0,46	0,145	0,09	0	0,0900	0,5625	55	14,5	0,55	0,145	10	43	15,5	0,43	0,155	0,095	0	0,0950	0,5938	52,5	15,5	0,525	0,155	11	39	24,5	0,39	0,245	0,135	0,025	0,1373	0,8581	52,5	27	0,525	0,27	12	45,5	27,5	0,455	0,275	0,095	0,005	0,0951	0,5946	55	28	0,55	0,28	13	42	28	0,42	0,28	0,09	0	0,0900	0,5625	51	28	0,51	0,28	14	44,5	30,5	0,445	0,305	0,09	0	0,0900	0,5625	53,5	30,5	0,535	0,305	15	43	31	0,43	0,31	0,08	0,005	0,0802	0,5010	51	31,5	0,51	0,315	16	46	33	0,46	0,33	0,09	0	0,0900	0,5625	55	33	0,55	0,33	17	45	35	0,45	0,35	0,07	0,01	0,0707	0,4419	52	34	0,52	0,34	18	48,5	38	0,485	0,38	0,085	0,01	0,0856	0,5349	57	37	0,57	0,37	19	47,5	37,5	0,475	0,375	0,09	0,01	0,0906	0,5660	56,5	38,5	0,565	0,385	20	46	38,5	0,46	0,385	0,09	0,005	0,0901	0,5634	55	39	0,55	0,39	21	42	41	0,42	0,41	0,05	0	0,0500	0,3125	47	41	0,47	0,41	22	43	43	0,43	0,43	0,06	0	0,0600	0,3750	49	43	0,49	0,43																					
4	51	8	0,51	0,08	0,09	0,005	0,0901	0,5634																																																																																																																																																																																																																																																																												
	60	8,5	0,6	0,085					5	49	8,5	0,49	0,085	0,09	0,01	0,0906	0,5660	58	9,5	0,58	0,095	6	49	10	0,49	0,1	0,09	0,01	0,0906	0,5660	58	11	0,58	0,11	7	43	11	0,43	0,11	0,085	0,005	0,0851	0,5322	51,5	10,5	0,515	0,105	8	46	12	0,46	0,12	0,09	0,01	0,0906	0,5660	55	13	0,55	0,13	9	46	14,5	0,46	0,145	0,09	0	0,0900	0,5625	55	14,5	0,55	0,145	10	43	15,5	0,43	0,155	0,095	0	0,0950	0,5938	52,5	15,5	0,525	0,155	11	39	24,5	0,39	0,245	0,135	0,025	0,1373	0,8581	52,5	27	0,525	0,27	12	45,5	27,5	0,455	0,275	0,095	0,005	0,0951	0,5946	55	28	0,55	0,28	13	42	28	0,42	0,28	0,09	0	0,0900	0,5625	51	28	0,51	0,28	14	44,5	30,5	0,445	0,305	0,09	0	0,0900	0,5625	53,5	30,5	0,535	0,305	15	43	31	0,43	0,31	0,08	0,005	0,0802	0,5010	51	31,5	0,51	0,315	16	46	33	0,46	0,33	0,09	0	0,0900	0,5625	55	33	0,55	0,33	17	45	35	0,45	0,35	0,07	0,01	0,0707	0,4419	52	34	0,52	0,34	18	48,5	38	0,485	0,38	0,085	0,01	0,0856	0,5349	57	37	0,57	0,37	19	47,5	37,5	0,475	0,375	0,09	0,01	0,0906	0,5660	56,5	38,5	0,565	0,385	20	46	38,5	0,46	0,385	0,09	0,005	0,0901	0,5634	55	39	0,55	0,39	21	42	41	0,42	0,41	0,05	0	0,0500	0,3125	47	41	0,47	0,41	22	43	43	0,43	0,43	0,06	0	0,0600	0,3750	49	43	0,49	0,43																																		
5	49	8,5	0,49	0,085	0,09	0,01	0,0906	0,5660																																																																																																																																																																																																																																																																												
	58	9,5	0,58	0,095					6	49	10	0,49	0,1	0,09	0,01	0,0906	0,5660	58	11	0,58	0,11	7	43	11	0,43	0,11	0,085	0,005	0,0851	0,5322	51,5	10,5	0,515	0,105	8	46	12	0,46	0,12	0,09	0,01	0,0906	0,5660	55	13	0,55	0,13	9	46	14,5	0,46	0,145	0,09	0	0,0900	0,5625	55	14,5	0,55	0,145	10	43	15,5	0,43	0,155	0,095	0	0,0950	0,5938	52,5	15,5	0,525	0,155	11	39	24,5	0,39	0,245	0,135	0,025	0,1373	0,8581	52,5	27	0,525	0,27	12	45,5	27,5	0,455	0,275	0,095	0,005	0,0951	0,5946	55	28	0,55	0,28	13	42	28	0,42	0,28	0,09	0	0,0900	0,5625	51	28	0,51	0,28	14	44,5	30,5	0,445	0,305	0,09	0	0,0900	0,5625	53,5	30,5	0,535	0,305	15	43	31	0,43	0,31	0,08	0,005	0,0802	0,5010	51	31,5	0,51	0,315	16	46	33	0,46	0,33	0,09	0	0,0900	0,5625	55	33	0,55	0,33	17	45	35	0,45	0,35	0,07	0,01	0,0707	0,4419	52	34	0,52	0,34	18	48,5	38	0,485	0,38	0,085	0,01	0,0856	0,5349	57	37	0,57	0,37	19	47,5	37,5	0,475	0,375	0,09	0,01	0,0906	0,5660	56,5	38,5	0,565	0,385	20	46	38,5	0,46	0,385	0,09	0,005	0,0901	0,5634	55	39	0,55	0,39	21	42	41	0,42	0,41	0,05	0	0,0500	0,3125	47	41	0,47	0,41	22	43	43	0,43	0,43	0,06	0	0,0600	0,3750	49	43	0,49	0,43																																															
6	49	10	0,49	0,1	0,09	0,01	0,0906	0,5660																																																																																																																																																																																																																																																																												
	58	11	0,58	0,11					7	43	11	0,43	0,11	0,085	0,005	0,0851	0,5322	51,5	10,5	0,515	0,105	8	46	12	0,46	0,12	0,09	0,01	0,0906	0,5660	55	13	0,55	0,13	9	46	14,5	0,46	0,145	0,09	0	0,0900	0,5625	55	14,5	0,55	0,145	10	43	15,5	0,43	0,155	0,095	0	0,0950	0,5938	52,5	15,5	0,525	0,155	11	39	24,5	0,39	0,245	0,135	0,025	0,1373	0,8581	52,5	27	0,525	0,27	12	45,5	27,5	0,455	0,275	0,095	0,005	0,0951	0,5946	55	28	0,55	0,28	13	42	28	0,42	0,28	0,09	0	0,0900	0,5625	51	28	0,51	0,28	14	44,5	30,5	0,445	0,305	0,09	0	0,0900	0,5625	53,5	30,5	0,535	0,305	15	43	31	0,43	0,31	0,08	0,005	0,0802	0,5010	51	31,5	0,51	0,315	16	46	33	0,46	0,33	0,09	0	0,0900	0,5625	55	33	0,55	0,33	17	45	35	0,45	0,35	0,07	0,01	0,0707	0,4419	52	34	0,52	0,34	18	48,5	38	0,485	0,38	0,085	0,01	0,0856	0,5349	57	37	0,57	0,37	19	47,5	37,5	0,475	0,375	0,09	0,01	0,0906	0,5660	56,5	38,5	0,565	0,385	20	46	38,5	0,46	0,385	0,09	0,005	0,0901	0,5634	55	39	0,55	0,39	21	42	41	0,42	0,41	0,05	0	0,0500	0,3125	47	41	0,47	0,41	22	43	43	0,43	0,43	0,06	0	0,0600	0,3750	49	43	0,49	0,43																																																												
7	43	11	0,43	0,11	0,085	0,005	0,0851	0,5322																																																																																																																																																																																																																																																																												
	51,5	10,5	0,515	0,105					8	46	12	0,46	0,12	0,09	0,01	0,0906	0,5660	55	13	0,55	0,13	9	46	14,5	0,46	0,145	0,09	0	0,0900	0,5625	55	14,5	0,55	0,145	10	43	15,5	0,43	0,155	0,095	0	0,0950	0,5938	52,5	15,5	0,525	0,155	11	39	24,5	0,39	0,245	0,135	0,025	0,1373	0,8581	52,5	27	0,525	0,27	12	45,5	27,5	0,455	0,275	0,095	0,005	0,0951	0,5946	55	28	0,55	0,28	13	42	28	0,42	0,28	0,09	0	0,0900	0,5625	51	28	0,51	0,28	14	44,5	30,5	0,445	0,305	0,09	0	0,0900	0,5625	53,5	30,5	0,535	0,305	15	43	31	0,43	0,31	0,08	0,005	0,0802	0,5010	51	31,5	0,51	0,315	16	46	33	0,46	0,33	0,09	0	0,0900	0,5625	55	33	0,55	0,33	17	45	35	0,45	0,35	0,07	0,01	0,0707	0,4419	52	34	0,52	0,34	18	48,5	38	0,485	0,38	0,085	0,01	0,0856	0,5349	57	37	0,57	0,37	19	47,5	37,5	0,475	0,375	0,09	0,01	0,0906	0,5660	56,5	38,5	0,565	0,385	20	46	38,5	0,46	0,385	0,09	0,005	0,0901	0,5634	55	39	0,55	0,39	21	42	41	0,42	0,41	0,05	0	0,0500	0,3125	47	41	0,47	0,41	22	43	43	0,43	0,43	0,06	0	0,0600	0,3750	49	43	0,49	0,43																																																																									
8	46	12	0,46	0,12	0,09	0,01	0,0906	0,5660																																																																																																																																																																																																																																																																												
	55	13	0,55	0,13					9	46	14,5	0,46	0,145	0,09	0	0,0900	0,5625	55	14,5	0,55	0,145	10	43	15,5	0,43	0,155	0,095	0	0,0950	0,5938	52,5	15,5	0,525	0,155	11	39	24,5	0,39	0,245	0,135	0,025	0,1373	0,8581	52,5	27	0,525	0,27	12	45,5	27,5	0,455	0,275	0,095	0,005	0,0951	0,5946	55	28	0,55	0,28	13	42	28	0,42	0,28	0,09	0	0,0900	0,5625	51	28	0,51	0,28	14	44,5	30,5	0,445	0,305	0,09	0	0,0900	0,5625	53,5	30,5	0,535	0,305	15	43	31	0,43	0,31	0,08	0,005	0,0802	0,5010	51	31,5	0,51	0,315	16	46	33	0,46	0,33	0,09	0	0,0900	0,5625	55	33	0,55	0,33	17	45	35	0,45	0,35	0,07	0,01	0,0707	0,4419	52	34	0,52	0,34	18	48,5	38	0,485	0,38	0,085	0,01	0,0856	0,5349	57	37	0,57	0,37	19	47,5	37,5	0,475	0,375	0,09	0,01	0,0906	0,5660	56,5	38,5	0,565	0,385	20	46	38,5	0,46	0,385	0,09	0,005	0,0901	0,5634	55	39	0,55	0,39	21	42	41	0,42	0,41	0,05	0	0,0500	0,3125	47	41	0,47	0,41	22	43	43	0,43	0,43	0,06	0	0,0600	0,3750	49	43	0,49	0,43																																																																																						
9	46	14,5	0,46	0,145	0,09	0	0,0900	0,5625																																																																																																																																																																																																																																																																												
	55	14,5	0,55	0,145					10	43	15,5	0,43	0,155	0,095	0	0,0950	0,5938	52,5	15,5	0,525	0,155	11	39	24,5	0,39	0,245	0,135	0,025	0,1373	0,8581	52,5	27	0,525	0,27	12	45,5	27,5	0,455	0,275	0,095	0,005	0,0951	0,5946	55	28	0,55	0,28	13	42	28	0,42	0,28	0,09	0	0,0900	0,5625	51	28	0,51	0,28	14	44,5	30,5	0,445	0,305	0,09	0	0,0900	0,5625	53,5	30,5	0,535	0,305	15	43	31	0,43	0,31	0,08	0,005	0,0802	0,5010	51	31,5	0,51	0,315	16	46	33	0,46	0,33	0,09	0	0,0900	0,5625	55	33	0,55	0,33	17	45	35	0,45	0,35	0,07	0,01	0,0707	0,4419	52	34	0,52	0,34	18	48,5	38	0,485	0,38	0,085	0,01	0,0856	0,5349	57	37	0,57	0,37	19	47,5	37,5	0,475	0,375	0,09	0,01	0,0906	0,5660	56,5	38,5	0,565	0,385	20	46	38,5	0,46	0,385	0,09	0,005	0,0901	0,5634	55	39	0,55	0,39	21	42	41	0,42	0,41	0,05	0	0,0500	0,3125	47	41	0,47	0,41	22	43	43	0,43	0,43	0,06	0	0,0600	0,3750	49	43	0,49	0,43																																																																																																			
10	43	15,5	0,43	0,155	0,095	0	0,0950	0,5938																																																																																																																																																																																																																																																																												
	52,5	15,5	0,525	0,155					11	39	24,5	0,39	0,245	0,135	0,025	0,1373	0,8581	52,5	27	0,525	0,27	12	45,5	27,5	0,455	0,275	0,095	0,005	0,0951	0,5946	55	28	0,55	0,28	13	42	28	0,42	0,28	0,09	0	0,0900	0,5625	51	28	0,51	0,28	14	44,5	30,5	0,445	0,305	0,09	0	0,0900	0,5625	53,5	30,5	0,535	0,305	15	43	31	0,43	0,31	0,08	0,005	0,0802	0,5010	51	31,5	0,51	0,315	16	46	33	0,46	0,33	0,09	0	0,0900	0,5625	55	33	0,55	0,33	17	45	35	0,45	0,35	0,07	0,01	0,0707	0,4419	52	34	0,52	0,34	18	48,5	38	0,485	0,38	0,085	0,01	0,0856	0,5349	57	37	0,57	0,37	19	47,5	37,5	0,475	0,375	0,09	0,01	0,0906	0,5660	56,5	38,5	0,565	0,385	20	46	38,5	0,46	0,385	0,09	0,005	0,0901	0,5634	55	39	0,55	0,39	21	42	41	0,42	0,41	0,05	0	0,0500	0,3125	47	41	0,47	0,41	22	43	43	0,43	0,43	0,06	0	0,0600	0,3750	49	43	0,49	0,43																																																																																																																
11	39	24,5	0,39	0,245	0,135	0,025	0,1373	0,8581																																																																																																																																																																																																																																																																												
	52,5	27	0,525	0,27					12	45,5	27,5	0,455	0,275	0,095	0,005	0,0951	0,5946	55	28	0,55	0,28	13	42	28	0,42	0,28	0,09	0	0,0900	0,5625	51	28	0,51	0,28	14	44,5	30,5	0,445	0,305	0,09	0	0,0900	0,5625	53,5	30,5	0,535	0,305	15	43	31	0,43	0,31	0,08	0,005	0,0802	0,5010	51	31,5	0,51	0,315	16	46	33	0,46	0,33	0,09	0	0,0900	0,5625	55	33	0,55	0,33	17	45	35	0,45	0,35	0,07	0,01	0,0707	0,4419	52	34	0,52	0,34	18	48,5	38	0,485	0,38	0,085	0,01	0,0856	0,5349	57	37	0,57	0,37	19	47,5	37,5	0,475	0,375	0,09	0,01	0,0906	0,5660	56,5	38,5	0,565	0,385	20	46	38,5	0,46	0,385	0,09	0,005	0,0901	0,5634	55	39	0,55	0,39	21	42	41	0,42	0,41	0,05	0	0,0500	0,3125	47	41	0,47	0,41	22	43	43	0,43	0,43	0,06	0	0,0600	0,3750	49	43	0,49	0,43																																																																																																																													
12	45,5	27,5	0,455	0,275	0,095	0,005	0,0951	0,5946																																																																																																																																																																																																																																																																												
	55	28	0,55	0,28					13	42	28	0,42	0,28	0,09	0	0,0900	0,5625	51	28	0,51	0,28	14	44,5	30,5	0,445	0,305	0,09	0	0,0900	0,5625	53,5	30,5	0,535	0,305	15	43	31	0,43	0,31	0,08	0,005	0,0802	0,5010	51	31,5	0,51	0,315	16	46	33	0,46	0,33	0,09	0	0,0900	0,5625	55	33	0,55	0,33	17	45	35	0,45	0,35	0,07	0,01	0,0707	0,4419	52	34	0,52	0,34	18	48,5	38	0,485	0,38	0,085	0,01	0,0856	0,5349	57	37	0,57	0,37	19	47,5	37,5	0,475	0,375	0,09	0,01	0,0906	0,5660	56,5	38,5	0,565	0,385	20	46	38,5	0,46	0,385	0,09	0,005	0,0901	0,5634	55	39	0,55	0,39	21	42	41	0,42	0,41	0,05	0	0,0500	0,3125	47	41	0,47	0,41	22	43	43	0,43	0,43	0,06	0	0,0600	0,3750	49	43	0,49	0,43																																																																																																																																										
13	42	28	0,42	0,28	0,09	0	0,0900	0,5625																																																																																																																																																																																																																																																																												
	51	28	0,51	0,28					14	44,5	30,5	0,445	0,305	0,09	0	0,0900	0,5625	53,5	30,5	0,535	0,305	15	43	31	0,43	0,31	0,08	0,005	0,0802	0,5010	51	31,5	0,51	0,315	16	46	33	0,46	0,33	0,09	0	0,0900	0,5625	55	33	0,55	0,33	17	45	35	0,45	0,35	0,07	0,01	0,0707	0,4419	52	34	0,52	0,34	18	48,5	38	0,485	0,38	0,085	0,01	0,0856	0,5349	57	37	0,57	0,37	19	47,5	37,5	0,475	0,375	0,09	0,01	0,0906	0,5660	56,5	38,5	0,565	0,385	20	46	38,5	0,46	0,385	0,09	0,005	0,0901	0,5634	55	39	0,55	0,39	21	42	41	0,42	0,41	0,05	0	0,0500	0,3125	47	41	0,47	0,41	22	43	43	0,43	0,43	0,06	0	0,0600	0,3750	49	43	0,49	0,43																																																																																																																																																							
14	44,5	30,5	0,445	0,305	0,09	0	0,0900	0,5625																																																																																																																																																																																																																																																																												
	53,5	30,5	0,535	0,305					15	43	31	0,43	0,31	0,08	0,005	0,0802	0,5010	51	31,5	0,51	0,315	16	46	33	0,46	0,33	0,09	0	0,0900	0,5625	55	33	0,55	0,33	17	45	35	0,45	0,35	0,07	0,01	0,0707	0,4419	52	34	0,52	0,34	18	48,5	38	0,485	0,38	0,085	0,01	0,0856	0,5349	57	37	0,57	0,37	19	47,5	37,5	0,475	0,375	0,09	0,01	0,0906	0,5660	56,5	38,5	0,565	0,385	20	46	38,5	0,46	0,385	0,09	0,005	0,0901	0,5634	55	39	0,55	0,39	21	42	41	0,42	0,41	0,05	0	0,0500	0,3125	47	41	0,47	0,41	22	43	43	0,43	0,43	0,06	0	0,0600	0,3750	49	43	0,49	0,43																																																																																																																																																																				
15	43	31	0,43	0,31	0,08	0,005	0,0802	0,5010																																																																																																																																																																																																																																																																												
	51	31,5	0,51	0,315					16	46	33	0,46	0,33	0,09	0	0,0900	0,5625	55	33	0,55	0,33	17	45	35	0,45	0,35	0,07	0,01	0,0707	0,4419	52	34	0,52	0,34	18	48,5	38	0,485	0,38	0,085	0,01	0,0856	0,5349	57	37	0,57	0,37	19	47,5	37,5	0,475	0,375	0,09	0,01	0,0906	0,5660	56,5	38,5	0,565	0,385	20	46	38,5	0,46	0,385	0,09	0,005	0,0901	0,5634	55	39	0,55	0,39	21	42	41	0,42	0,41	0,05	0	0,0500	0,3125	47	41	0,47	0,41	22	43	43	0,43	0,43	0,06	0	0,0600	0,3750	49	43	0,49	0,43																																																																																																																																																																																	
16	46	33	0,46	0,33	0,09	0	0,0900	0,5625																																																																																																																																																																																																																																																																												
	55	33	0,55	0,33					17	45	35	0,45	0,35	0,07	0,01	0,0707	0,4419	52	34	0,52	0,34	18	48,5	38	0,485	0,38	0,085	0,01	0,0856	0,5349	57	37	0,57	0,37	19	47,5	37,5	0,475	0,375	0,09	0,01	0,0906	0,5660	56,5	38,5	0,565	0,385	20	46	38,5	0,46	0,385	0,09	0,005	0,0901	0,5634	55	39	0,55	0,39	21	42	41	0,42	0,41	0,05	0	0,0500	0,3125	47	41	0,47	0,41	22	43	43	0,43	0,43	0,06	0	0,0600	0,3750	49	43	0,49	0,43																																																																																																																																																																																														
17	45	35	0,45	0,35	0,07	0,01	0,0707	0,4419																																																																																																																																																																																																																																																																												
	52	34	0,52	0,34					18	48,5	38	0,485	0,38	0,085	0,01	0,0856	0,5349	57	37	0,57	0,37	19	47,5	37,5	0,475	0,375	0,09	0,01	0,0906	0,5660	56,5	38,5	0,565	0,385	20	46	38,5	0,46	0,385	0,09	0,005	0,0901	0,5634	55	39	0,55	0,39	21	42	41	0,42	0,41	0,05	0	0,0500	0,3125	47	41	0,47	0,41	22	43	43	0,43	0,43	0,06	0	0,0600	0,3750	49	43	0,49	0,43																																																																																																																																																																																																											
18	48,5	38	0,485	0,38	0,085	0,01	0,0856	0,5349																																																																																																																																																																																																																																																																												
	57	37	0,57	0,37					19	47,5	37,5	0,475	0,375	0,09	0,01	0,0906	0,5660	56,5	38,5	0,565	0,385	20	46	38,5	0,46	0,385	0,09	0,005	0,0901	0,5634	55	39	0,55	0,39	21	42	41	0,42	0,41	0,05	0	0,0500	0,3125	47	41	0,47	0,41	22	43	43	0,43	0,43	0,06	0	0,0600	0,3750	49	43	0,49	0,43																																																																																																																																																																																																																								
19	47,5	37,5	0,475	0,375	0,09	0,01	0,0906	0,5660																																																																																																																																																																																																																																																																												
	56,5	38,5	0,565	0,385					20	46	38,5	0,46	0,385	0,09	0,005	0,0901	0,5634	55	39	0,55	0,39	21	42	41	0,42	0,41	0,05	0	0,0500	0,3125	47	41	0,47	0,41	22	43	43	0,43	0,43	0,06	0	0,0600	0,3750	49	43	0,49	0,43																																																																																																																																																																																																																																					
20	46	38,5	0,46	0,385	0,09	0,005	0,0901	0,5634																																																																																																																																																																																																																																																																												
	55	39	0,55	0,39					21	42	41	0,42	0,41	0,05	0	0,0500	0,3125	47	41	0,47	0,41	22	43	43	0,43	0,43	0,06	0	0,0600	0,3750	49	43	0,49	0,43																																																																																																																																																																																																																																																		
21	42	41	0,42	0,41	0,05	0	0,0500	0,3125																																																																																																																																																																																																																																																																												
	47	41	0,47	0,41					22	43	43	0,43	0,43	0,06	0	0,0600	0,3750	49	43	0,49	0,43																																																																																																																																																																																																																																																															
22	43	43	0,43	0,43	0,06	0	0,0600	0,3750																																																																																																																																																																																																																																																																												
	49	43	0,49	0,43																																																																																																																																																																																																																																																																																

Titik	x	y	x (m)	y (m)	jarak x (m)	jarak y (m)	Perpindahan (m)	V (m/s)																																																																																																																																																																																																																																																																												
1	53,5	1,5	0,535	0,015	0,08	0,005	0,0802	0,5010																																																																																																																																																																																																																																																																												
	61,5	2	0,615	0,02					2	56,5	5	0,565	0,05	0,095	0,01	0,0955	0,5970	66	6	0,66	0,06	3	56,5	6,5	0,565	0,065	0,105	0,02	0,1069	0,6680	67	8,5	0,67	0,085	4	60	8,5	0,6	0,085	0,1	0,015	0,1011	0,6320	70	10	0,7	0,1	5	58	9,5	0,58	0,095	0,09	0,03	0,0949	0,5929	67	12,5	0,67	0,125	6	51,5	10,5	0,515	0,105	0,09	0,01	0,0906	0,5660	60,5	11,5	0,605	0,115	7	58	11	0,58	0,11	0,09	0,015	0,0912	0,5703	67	12,5	0,67	0,125	8	55	13	0,55	0,13	0,09	0,02	0,0922	0,5762	64	15	0,64	0,15	9	55	15	0,55	0,15	0,09	0,025	0,0934	0,5838	64	17,5	0,64	0,175	10	52,5	15,5	0,525	0,155	0,13	0,035	0,1346	0,8414	65,5	19	0,655	0,19	11	52,5	27	0,525	0,27	0,1	0,03	0,1044	0,6525	62,5	24	0,625	0,24	12	51	28	0,51	0,28	0,09	0,015	0,0912	0,5703	60	26,5	0,6	0,265	13	55	28	0,55	0,28	0,09	0,025	0,0934	0,5838	64	25,5	0,64	0,255	14	53,5	30,5	0,535	0,305	0,095	0,01	0,0955	0,5970	63	29,5	0,63	0,295	15	51	31,5	0,51	0,315	0,095	0,01	0,0955	0,5970	60,5	30,5	0,605	0,305	16	55	33	0,55	0,33	0,095	0,015	0,0962	0,6011	64,5	31,5	0,645	0,315	17	52	34	0,52	0,34	0,08	0,005	0,0802	0,5010	60	33,5	0,6	0,335	18	57	37	0,57	0,37	0,085	0,005	0,0851	0,5322	65,5	36,5	0,655	0,365	19	56	38,5	0,56	0,385	0,085	0,01	0,0856	0,5349	64,5	37,5	0,645	0,375	20	55	39	0,55	0,39	0,085	0,01	0,0856	0,5349	63,5	38	0,635	0,38	21	37	41	0,37	0,41	0,055	0,005	0,0552	0,3452	42,5	41,5	0,425	0,415	22	39	43	0,39	0,43	0,055	0,005	0,0552
2	56,5	5	0,565	0,05	0,095	0,01	0,0955	0,5970																																																																																																																																																																																																																																																																												
	66	6	0,66	0,06					3	56,5	6,5	0,565	0,065	0,105	0,02	0,1069	0,6680	67	8,5	0,67	0,085	4	60	8,5	0,6	0,085	0,1	0,015	0,1011	0,6320	70	10	0,7	0,1	5	58	9,5	0,58	0,095	0,09	0,03	0,0949	0,5929	67	12,5	0,67	0,125	6	51,5	10,5	0,515	0,105	0,09	0,01	0,0906	0,5660	60,5	11,5	0,605	0,115	7	58	11	0,58	0,11	0,09	0,015	0,0912	0,5703	67	12,5	0,67	0,125	8	55	13	0,55	0,13	0,09	0,02	0,0922	0,5762	64	15	0,64	0,15	9	55	15	0,55	0,15	0,09	0,025	0,0934	0,5838	64	17,5	0,64	0,175	10	52,5	15,5	0,525	0,155	0,13	0,035	0,1346	0,8414	65,5	19	0,655	0,19	11	52,5	27	0,525	0,27	0,1	0,03	0,1044	0,6525	62,5	24	0,625	0,24	12	51	28	0,51	0,28	0,09	0,015	0,0912	0,5703	60	26,5	0,6	0,265	13	55	28	0,55	0,28	0,09	0,025	0,0934	0,5838	64	25,5	0,64	0,255	14	53,5	30,5	0,535	0,305	0,095	0,01	0,0955	0,5970	63	29,5	0,63	0,295	15	51	31,5	0,51	0,315	0,095	0,01	0,0955	0,5970	60,5	30,5	0,605	0,305	16	55	33	0,55	0,33	0,095	0,015	0,0962	0,6011	64,5	31,5	0,645	0,315	17	52	34	0,52	0,34	0,08	0,005	0,0802	0,5010	60	33,5	0,6	0,335	18	57	37	0,57	0,37	0,085	0,005	0,0851	0,5322	65,5	36,5	0,655	0,365	19	56	38,5	0,56	0,385	0,085	0,01	0,0856	0,5349	64,5	37,5	0,645	0,375	20	55	39	0,55	0,39	0,085	0,01	0,0856	0,5349	63,5	38	0,635	0,38	21	37	41	0,37	0,41	0,055	0,005	0,0552	0,3452	42,5	41,5	0,425	0,415	22	39	43	0,39	0,43	0,055	0,005	0,0552	0,3452	44,5	43,5	0,445	0,435								
3	56,5	6,5	0,565	0,065	0,105	0,02	0,1069	0,6680																																																																																																																																																																																																																																																																												
	67	8,5	0,67	0,085					4	60	8,5	0,6	0,085	0,1	0,015	0,1011	0,6320	70	10	0,7	0,1	5	58	9,5	0,58	0,095	0,09	0,03	0,0949	0,5929	67	12,5	0,67	0,125	6	51,5	10,5	0,515	0,105	0,09	0,01	0,0906	0,5660	60,5	11,5	0,605	0,115	7	58	11	0,58	0,11	0,09	0,015	0,0912	0,5703	67	12,5	0,67	0,125	8	55	13	0,55	0,13	0,09	0,02	0,0922	0,5762	64	15	0,64	0,15	9	55	15	0,55	0,15	0,09	0,025	0,0934	0,5838	64	17,5	0,64	0,175	10	52,5	15,5	0,525	0,155	0,13	0,035	0,1346	0,8414	65,5	19	0,655	0,19	11	52,5	27	0,525	0,27	0,1	0,03	0,1044	0,6525	62,5	24	0,625	0,24	12	51	28	0,51	0,28	0,09	0,015	0,0912	0,5703	60	26,5	0,6	0,265	13	55	28	0,55	0,28	0,09	0,025	0,0934	0,5838	64	25,5	0,64	0,255	14	53,5	30,5	0,535	0,305	0,095	0,01	0,0955	0,5970	63	29,5	0,63	0,295	15	51	31,5	0,51	0,315	0,095	0,01	0,0955	0,5970	60,5	30,5	0,605	0,305	16	55	33	0,55	0,33	0,095	0,015	0,0962	0,6011	64,5	31,5	0,645	0,315	17	52	34	0,52	0,34	0,08	0,005	0,0802	0,5010	60	33,5	0,6	0,335	18	57	37	0,57	0,37	0,085	0,005	0,0851	0,5322	65,5	36,5	0,655	0,365	19	56	38,5	0,56	0,385	0,085	0,01	0,0856	0,5349	64,5	37,5	0,645	0,375	20	55	39	0,55	0,39	0,085	0,01	0,0856	0,5349	63,5	38	0,635	0,38	21	37	41	0,37	0,41	0,055	0,005	0,0552	0,3452	42,5	41,5	0,425	0,415	22	39	43	0,39	0,43	0,055	0,005	0,0552	0,3452	44,5	43,5	0,445	0,435																					
4	60	8,5	0,6	0,085	0,1	0,015	0,1011	0,6320																																																																																																																																																																																																																																																																												
	70	10	0,7	0,1					5	58	9,5	0,58	0,095	0,09	0,03	0,0949	0,5929	67	12,5	0,67	0,125	6	51,5	10,5	0,515	0,105	0,09	0,01	0,0906	0,5660	60,5	11,5	0,605	0,115	7	58	11	0,58	0,11	0,09	0,015	0,0912	0,5703	67	12,5	0,67	0,125	8	55	13	0,55	0,13	0,09	0,02	0,0922	0,5762	64	15	0,64	0,15	9	55	15	0,55	0,15	0,09	0,025	0,0934	0,5838	64	17,5	0,64	0,175	10	52,5	15,5	0,525	0,155	0,13	0,035	0,1346	0,8414	65,5	19	0,655	0,19	11	52,5	27	0,525	0,27	0,1	0,03	0,1044	0,6525	62,5	24	0,625	0,24	12	51	28	0,51	0,28	0,09	0,015	0,0912	0,5703	60	26,5	0,6	0,265	13	55	28	0,55	0,28	0,09	0,025	0,0934	0,5838	64	25,5	0,64	0,255	14	53,5	30,5	0,535	0,305	0,095	0,01	0,0955	0,5970	63	29,5	0,63	0,295	15	51	31,5	0,51	0,315	0,095	0,01	0,0955	0,5970	60,5	30,5	0,605	0,305	16	55	33	0,55	0,33	0,095	0,015	0,0962	0,6011	64,5	31,5	0,645	0,315	17	52	34	0,52	0,34	0,08	0,005	0,0802	0,5010	60	33,5	0,6	0,335	18	57	37	0,57	0,37	0,085	0,005	0,0851	0,5322	65,5	36,5	0,655	0,365	19	56	38,5	0,56	0,385	0,085	0,01	0,0856	0,5349	64,5	37,5	0,645	0,375	20	55	39	0,55	0,39	0,085	0,01	0,0856	0,5349	63,5	38	0,635	0,38	21	37	41	0,37	0,41	0,055	0,005	0,0552	0,3452	42,5	41,5	0,425	0,415	22	39	43	0,39	0,43	0,055	0,005	0,0552	0,3452	44,5	43,5	0,445	0,435																																		
5	58	9,5	0,58	0,095	0,09	0,03	0,0949	0,5929																																																																																																																																																																																																																																																																												
	67	12,5	0,67	0,125					6	51,5	10,5	0,515	0,105	0,09	0,01	0,0906	0,5660	60,5	11,5	0,605	0,115	7	58	11	0,58	0,11	0,09	0,015	0,0912	0,5703	67	12,5	0,67	0,125	8	55	13	0,55	0,13	0,09	0,02	0,0922	0,5762	64	15	0,64	0,15	9	55	15	0,55	0,15	0,09	0,025	0,0934	0,5838	64	17,5	0,64	0,175	10	52,5	15,5	0,525	0,155	0,13	0,035	0,1346	0,8414	65,5	19	0,655	0,19	11	52,5	27	0,525	0,27	0,1	0,03	0,1044	0,6525	62,5	24	0,625	0,24	12	51	28	0,51	0,28	0,09	0,015	0,0912	0,5703	60	26,5	0,6	0,265	13	55	28	0,55	0,28	0,09	0,025	0,0934	0,5838	64	25,5	0,64	0,255	14	53,5	30,5	0,535	0,305	0,095	0,01	0,0955	0,5970	63	29,5	0,63	0,295	15	51	31,5	0,51	0,315	0,095	0,01	0,0955	0,5970	60,5	30,5	0,605	0,305	16	55	33	0,55	0,33	0,095	0,015	0,0962	0,6011	64,5	31,5	0,645	0,315	17	52	34	0,52	0,34	0,08	0,005	0,0802	0,5010	60	33,5	0,6	0,335	18	57	37	0,57	0,37	0,085	0,005	0,0851	0,5322	65,5	36,5	0,655	0,365	19	56	38,5	0,56	0,385	0,085	0,01	0,0856	0,5349	64,5	37,5	0,645	0,375	20	55	39	0,55	0,39	0,085	0,01	0,0856	0,5349	63,5	38	0,635	0,38	21	37	41	0,37	0,41	0,055	0,005	0,0552	0,3452	42,5	41,5	0,425	0,415	22	39	43	0,39	0,43	0,055	0,005	0,0552	0,3452	44,5	43,5	0,445	0,435																																															
6	51,5	10,5	0,515	0,105	0,09	0,01	0,0906	0,5660																																																																																																																																																																																																																																																																												
	60,5	11,5	0,605	0,115					7	58	11	0,58	0,11	0,09	0,015	0,0912	0,5703	67	12,5	0,67	0,125	8	55	13	0,55	0,13	0,09	0,02	0,0922	0,5762	64	15	0,64	0,15	9	55	15	0,55	0,15	0,09	0,025	0,0934	0,5838	64	17,5	0,64	0,175	10	52,5	15,5	0,525	0,155	0,13	0,035	0,1346	0,8414	65,5	19	0,655	0,19	11	52,5	27	0,525	0,27	0,1	0,03	0,1044	0,6525	62,5	24	0,625	0,24	12	51	28	0,51	0,28	0,09	0,015	0,0912	0,5703	60	26,5	0,6	0,265	13	55	28	0,55	0,28	0,09	0,025	0,0934	0,5838	64	25,5	0,64	0,255	14	53,5	30,5	0,535	0,305	0,095	0,01	0,0955	0,5970	63	29,5	0,63	0,295	15	51	31,5	0,51	0,315	0,095	0,01	0,0955	0,5970	60,5	30,5	0,605	0,305	16	55	33	0,55	0,33	0,095	0,015	0,0962	0,6011	64,5	31,5	0,645	0,315	17	52	34	0,52	0,34	0,08	0,005	0,0802	0,5010	60	33,5	0,6	0,335	18	57	37	0,57	0,37	0,085	0,005	0,0851	0,5322	65,5	36,5	0,655	0,365	19	56	38,5	0,56	0,385	0,085	0,01	0,0856	0,5349	64,5	37,5	0,645	0,375	20	55	39	0,55	0,39	0,085	0,01	0,0856	0,5349	63,5	38	0,635	0,38	21	37	41	0,37	0,41	0,055	0,005	0,0552	0,3452	42,5	41,5	0,425	0,415	22	39	43	0,39	0,43	0,055	0,005	0,0552	0,3452	44,5	43,5	0,445	0,435																																																												
7	58	11	0,58	0,11	0,09	0,015	0,0912	0,5703																																																																																																																																																																																																																																																																												
	67	12,5	0,67	0,125					8	55	13	0,55	0,13	0,09	0,02	0,0922	0,5762	64	15	0,64	0,15	9	55	15	0,55	0,15	0,09	0,025	0,0934	0,5838	64	17,5	0,64	0,175	10	52,5	15,5	0,525	0,155	0,13	0,035	0,1346	0,8414	65,5	19	0,655	0,19	11	52,5	27	0,525	0,27	0,1	0,03	0,1044	0,6525	62,5	24	0,625	0,24	12	51	28	0,51	0,28	0,09	0,015	0,0912	0,5703	60	26,5	0,6	0,265	13	55	28	0,55	0,28	0,09	0,025	0,0934	0,5838	64	25,5	0,64	0,255	14	53,5	30,5	0,535	0,305	0,095	0,01	0,0955	0,5970	63	29,5	0,63	0,295	15	51	31,5	0,51	0,315	0,095	0,01	0,0955	0,5970	60,5	30,5	0,605	0,305	16	55	33	0,55	0,33	0,095	0,015	0,0962	0,6011	64,5	31,5	0,645	0,315	17	52	34	0,52	0,34	0,08	0,005	0,0802	0,5010	60	33,5	0,6	0,335	18	57	37	0,57	0,37	0,085	0,005	0,0851	0,5322	65,5	36,5	0,655	0,365	19	56	38,5	0,56	0,385	0,085	0,01	0,0856	0,5349	64,5	37,5	0,645	0,375	20	55	39	0,55	0,39	0,085	0,01	0,0856	0,5349	63,5	38	0,635	0,38	21	37	41	0,37	0,41	0,055	0,005	0,0552	0,3452	42,5	41,5	0,425	0,415	22	39	43	0,39	0,43	0,055	0,005	0,0552	0,3452	44,5	43,5	0,445	0,435																																																																									
8	55	13	0,55	0,13	0,09	0,02	0,0922	0,5762																																																																																																																																																																																																																																																																												
	64	15	0,64	0,15					9	55	15	0,55	0,15	0,09	0,025	0,0934	0,5838	64	17,5	0,64	0,175	10	52,5	15,5	0,525	0,155	0,13	0,035	0,1346	0,8414	65,5	19	0,655	0,19	11	52,5	27	0,525	0,27	0,1	0,03	0,1044	0,6525	62,5	24	0,625	0,24	12	51	28	0,51	0,28	0,09	0,015	0,0912	0,5703	60	26,5	0,6	0,265	13	55	28	0,55	0,28	0,09	0,025	0,0934	0,5838	64	25,5	0,64	0,255	14	53,5	30,5	0,535	0,305	0,095	0,01	0,0955	0,5970	63	29,5	0,63	0,295	15	51	31,5	0,51	0,315	0,095	0,01	0,0955	0,5970	60,5	30,5	0,605	0,305	16	55	33	0,55	0,33	0,095	0,015	0,0962	0,6011	64,5	31,5	0,645	0,315	17	52	34	0,52	0,34	0,08	0,005	0,0802	0,5010	60	33,5	0,6	0,335	18	57	37	0,57	0,37	0,085	0,005	0,0851	0,5322	65,5	36,5	0,655	0,365	19	56	38,5	0,56	0,385	0,085	0,01	0,0856	0,5349	64,5	37,5	0,645	0,375	20	55	39	0,55	0,39	0,085	0,01	0,0856	0,5349	63,5	38	0,635	0,38	21	37	41	0,37	0,41	0,055	0,005	0,0552	0,3452	42,5	41,5	0,425	0,415	22	39	43	0,39	0,43	0,055	0,005	0,0552	0,3452	44,5	43,5	0,445	0,435																																																																																						
9	55	15	0,55	0,15	0,09	0,025	0,0934	0,5838																																																																																																																																																																																																																																																																												
	64	17,5	0,64	0,175					10	52,5	15,5	0,525	0,155	0,13	0,035	0,1346	0,8414	65,5	19	0,655	0,19	11	52,5	27	0,525	0,27	0,1	0,03	0,1044	0,6525	62,5	24	0,625	0,24	12	51	28	0,51	0,28	0,09	0,015	0,0912	0,5703	60	26,5	0,6	0,265	13	55	28	0,55	0,28	0,09	0,025	0,0934	0,5838	64	25,5	0,64	0,255	14	53,5	30,5	0,535	0,305	0,095	0,01	0,0955	0,5970	63	29,5	0,63	0,295	15	51	31,5	0,51	0,315	0,095	0,01	0,0955	0,5970	60,5	30,5	0,605	0,305	16	55	33	0,55	0,33	0,095	0,015	0,0962	0,6011	64,5	31,5	0,645	0,315	17	52	34	0,52	0,34	0,08	0,005	0,0802	0,5010	60	33,5	0,6	0,335	18	57	37	0,57	0,37	0,085	0,005	0,0851	0,5322	65,5	36,5	0,655	0,365	19	56	38,5	0,56	0,385	0,085	0,01	0,0856	0,5349	64,5	37,5	0,645	0,375	20	55	39	0,55	0,39	0,085	0,01	0,0856	0,5349	63,5	38	0,635	0,38	21	37	41	0,37	0,41	0,055	0,005	0,0552	0,3452	42,5	41,5	0,425	0,415	22	39	43	0,39	0,43	0,055	0,005	0,0552	0,3452	44,5	43,5	0,445	0,435																																																																																																			
10	52,5	15,5	0,525	0,155	0,13	0,035	0,1346	0,8414																																																																																																																																																																																																																																																																												
	65,5	19	0,655	0,19					11	52,5	27	0,525	0,27	0,1	0,03	0,1044	0,6525	62,5	24	0,625	0,24	12	51	28	0,51	0,28	0,09	0,015	0,0912	0,5703	60	26,5	0,6	0,265	13	55	28	0,55	0,28	0,09	0,025	0,0934	0,5838	64	25,5	0,64	0,255	14	53,5	30,5	0,535	0,305	0,095	0,01	0,0955	0,5970	63	29,5	0,63	0,295	15	51	31,5	0,51	0,315	0,095	0,01	0,0955	0,5970	60,5	30,5	0,605	0,305	16	55	33	0,55	0,33	0,095	0,015	0,0962	0,6011	64,5	31,5	0,645	0,315	17	52	34	0,52	0,34	0,08	0,005	0,0802	0,5010	60	33,5	0,6	0,335	18	57	37	0,57	0,37	0,085	0,005	0,0851	0,5322	65,5	36,5	0,655	0,365	19	56	38,5	0,56	0,385	0,085	0,01	0,0856	0,5349	64,5	37,5	0,645	0,375	20	55	39	0,55	0,39	0,085	0,01	0,0856	0,5349	63,5	38	0,635	0,38	21	37	41	0,37	0,41	0,055	0,005	0,0552	0,3452	42,5	41,5	0,425	0,415	22	39	43	0,39	0,43	0,055	0,005	0,0552	0,3452	44,5	43,5	0,445	0,435																																																																																																																
11	52,5	27	0,525	0,27	0,1	0,03	0,1044	0,6525																																																																																																																																																																																																																																																																												
	62,5	24	0,625	0,24					12	51	28	0,51	0,28	0,09	0,015	0,0912	0,5703	60	26,5	0,6	0,265	13	55	28	0,55	0,28	0,09	0,025	0,0934	0,5838	64	25,5	0,64	0,255	14	53,5	30,5	0,535	0,305	0,095	0,01	0,0955	0,5970	63	29,5	0,63	0,295	15	51	31,5	0,51	0,315	0,095	0,01	0,0955	0,5970	60,5	30,5	0,605	0,305	16	55	33	0,55	0,33	0,095	0,015	0,0962	0,6011	64,5	31,5	0,645	0,315	17	52	34	0,52	0,34	0,08	0,005	0,0802	0,5010	60	33,5	0,6	0,335	18	57	37	0,57	0,37	0,085	0,005	0,0851	0,5322	65,5	36,5	0,655	0,365	19	56	38,5	0,56	0,385	0,085	0,01	0,0856	0,5349	64,5	37,5	0,645	0,375	20	55	39	0,55	0,39	0,085	0,01	0,0856	0,5349	63,5	38	0,635	0,38	21	37	41	0,37	0,41	0,055	0,005	0,0552	0,3452	42,5	41,5	0,425	0,415	22	39	43	0,39	0,43	0,055	0,005	0,0552	0,3452	44,5	43,5	0,445	0,435																																																																																																																													
12	51	28	0,51	0,28	0,09	0,015	0,0912	0,5703																																																																																																																																																																																																																																																																												
	60	26,5	0,6	0,265					13	55	28	0,55	0,28	0,09	0,025	0,0934	0,5838	64	25,5	0,64	0,255	14	53,5	30,5	0,535	0,305	0,095	0,01	0,0955	0,5970	63	29,5	0,63	0,295	15	51	31,5	0,51	0,315	0,095	0,01	0,0955	0,5970	60,5	30,5	0,605	0,305	16	55	33	0,55	0,33	0,095	0,015	0,0962	0,6011	64,5	31,5	0,645	0,315	17	52	34	0,52	0,34	0,08	0,005	0,0802	0,5010	60	33,5	0,6	0,335	18	57	37	0,57	0,37	0,085	0,005	0,0851	0,5322	65,5	36,5	0,655	0,365	19	56	38,5	0,56	0,385	0,085	0,01	0,0856	0,5349	64,5	37,5	0,645	0,375	20	55	39	0,55	0,39	0,085	0,01	0,0856	0,5349	63,5	38	0,635	0,38	21	37	41	0,37	0,41	0,055	0,005	0,0552	0,3452	42,5	41,5	0,425	0,415	22	39	43	0,39	0,43	0,055	0,005	0,0552	0,3452	44,5	43,5	0,445	0,435																																																																																																																																										
13	55	28	0,55	0,28	0,09	0,025	0,0934	0,5838																																																																																																																																																																																																																																																																												
	64	25,5	0,64	0,255					14	53,5	30,5	0,535	0,305	0,095	0,01	0,0955	0,5970	63	29,5	0,63	0,295	15	51	31,5	0,51	0,315	0,095	0,01	0,0955	0,5970	60,5	30,5	0,605	0,305	16	55	33	0,55	0,33	0,095	0,015	0,0962	0,6011	64,5	31,5	0,645	0,315	17	52	34	0,52	0,34	0,08	0,005	0,0802	0,5010	60	33,5	0,6	0,335	18	57	37	0,57	0,37	0,085	0,005	0,0851	0,5322	65,5	36,5	0,655	0,365	19	56	38,5	0,56	0,385	0,085	0,01	0,0856	0,5349	64,5	37,5	0,645	0,375	20	55	39	0,55	0,39	0,085	0,01	0,0856	0,5349	63,5	38	0,635	0,38	21	37	41	0,37	0,41	0,055	0,005	0,0552	0,3452	42,5	41,5	0,425	0,415	22	39	43	0,39	0,43	0,055	0,005	0,0552	0,3452	44,5	43,5	0,445	0,435																																																																																																																																																							
14	53,5	30,5	0,535	0,305	0,095	0,01	0,0955	0,5970																																																																																																																																																																																																																																																																												
	63	29,5	0,63	0,295					15	51	31,5	0,51	0,315	0,095	0,01	0,0955	0,5970	60,5	30,5	0,605	0,305	16	55	33	0,55	0,33	0,095	0,015	0,0962	0,6011	64,5	31,5	0,645	0,315	17	52	34	0,52	0,34	0,08	0,005	0,0802	0,5010	60	33,5	0,6	0,335	18	57	37	0,57	0,37	0,085	0,005	0,0851	0,5322	65,5	36,5	0,655	0,365	19	56	38,5	0,56	0,385	0,085	0,01	0,0856	0,5349	64,5	37,5	0,645	0,375	20	55	39	0,55	0,39	0,085	0,01	0,0856	0,5349	63,5	38	0,635	0,38	21	37	41	0,37	0,41	0,055	0,005	0,0552	0,3452	42,5	41,5	0,425	0,415	22	39	43	0,39	0,43	0,055	0,005	0,0552	0,3452	44,5	43,5	0,445	0,435																																																																																																																																																																				
15	51	31,5	0,51	0,315	0,095	0,01	0,0955	0,5970																																																																																																																																																																																																																																																																												
	60,5	30,5	0,605	0,305					16	55	33	0,55	0,33	0,095	0,015	0,0962	0,6011	64,5	31,5	0,645	0,315	17	52	34	0,52	0,34	0,08	0,005	0,0802	0,5010	60	33,5	0,6	0,335	18	57	37	0,57	0,37	0,085	0,005	0,0851	0,5322	65,5	36,5	0,655	0,365	19	56	38,5	0,56	0,385	0,085	0,01	0,0856	0,5349	64,5	37,5	0,645	0,375	20	55	39	0,55	0,39	0,085	0,01	0,0856	0,5349	63,5	38	0,635	0,38	21	37	41	0,37	0,41	0,055	0,005	0,0552	0,3452	42,5	41,5	0,425	0,415	22	39	43	0,39	0,43	0,055	0,005	0,0552	0,3452	44,5	43,5	0,445	0,435																																																																																																																																																																																	
16	55	33	0,55	0,33	0,095	0,015	0,0962	0,6011																																																																																																																																																																																																																																																																												
	64,5	31,5	0,645	0,315					17	52	34	0,52	0,34	0,08	0,005	0,0802	0,5010	60	33,5	0,6	0,335	18	57	37	0,57	0,37	0,085	0,005	0,0851	0,5322	65,5	36,5	0,655	0,365	19	56	38,5	0,56	0,385	0,085	0,01	0,0856	0,5349	64,5	37,5	0,645	0,375	20	55	39	0,55	0,39	0,085	0,01	0,0856	0,5349	63,5	38	0,635	0,38	21	37	41	0,37	0,41	0,055	0,005	0,0552	0,3452	42,5	41,5	0,425	0,415	22	39	43	0,39	0,43	0,055	0,005	0,0552	0,3452	44,5	43,5	0,445	0,435																																																																																																																																																																																														
17	52	34	0,52	0,34	0,08	0,005	0,0802	0,5010																																																																																																																																																																																																																																																																												
	60	33,5	0,6	0,335					18	57	37	0,57	0,37	0,085	0,005	0,0851	0,5322	65,5	36,5	0,655	0,365	19	56	38,5	0,56	0,385	0,085	0,01	0,0856	0,5349	64,5	37,5	0,645	0,375	20	55	39	0,55	0,39	0,085	0,01	0,0856	0,5349	63,5	38	0,635	0,38	21	37	41	0,37	0,41	0,055	0,005	0,0552	0,3452	42,5	41,5	0,425	0,415	22	39	43	0,39	0,43	0,055	0,005	0,0552	0,3452	44,5	43,5	0,445	0,435																																																																																																																																																																																																											
18	57	37	0,57	0,37	0,085	0,005	0,0851	0,5322																																																																																																																																																																																																																																																																												
	65,5	36,5	0,655	0,365					19	56	38,5	0,56	0,385	0,085	0,01	0,0856	0,5349	64,5	37,5	0,645	0,375	20	55	39	0,55	0,39	0,085	0,01	0,0856	0,5349	63,5	38	0,635	0,38	21	37	41	0,37	0,41	0,055	0,005	0,0552	0,3452	42,5	41,5	0,425	0,415	22	39	43	0,39	0,43	0,055	0,005	0,0552	0,3452	44,5	43,5	0,445	0,435																																																																																																																																																																																																																								
19	56	38,5	0,56	0,385	0,085	0,01	0,0856	0,5349																																																																																																																																																																																																																																																																												
	64,5	37,5	0,645	0,375					20	55	39	0,55	0,39	0,085	0,01	0,0856	0,5349	63,5	38	0,635	0,38	21	37	41	0,37	0,41	0,055	0,005	0,0552	0,3452	42,5	41,5	0,425	0,415	22	39	43	0,39	0,43	0,055	0,005	0,0552	0,3452	44,5	43,5	0,445	0,435																																																																																																																																																																																																																																					
20	55	39	0,55	0,39	0,085	0,01	0,0856	0,5349																																																																																																																																																																																																																																																																												
	63,5	38	0,635	0,38					21	37	41	0,37	0,41	0,055	0,005	0,0552	0,3452	42,5	41,5	0,425	0,415	22	39	43	0,39	0,43	0,055	0,005	0,0552	0,3452	44,5	43,5	0,445	0,435																																																																																																																																																																																																																																																		
21	37	41	0,37	0,41	0,055	0,005	0,0552	0,3452																																																																																																																																																																																																																																																																												
	42,5	41,5	0,425	0,415					22	39	43	0,39	0,43	0,055	0,005	0,0552	0,3452	44,5	43,5	0,445	0,435																																																																																																																																																																																																																																																															
22	39	43	0,39	0,43	0,055	0,005	0,0552	0,3452																																																																																																																																																																																																																																																																												
	44,5	43,5	0,445	0,435																																																																																																																																																																																																																																																																																

Titik	x	y	x (m)	y (m)	jarak x (m)	jarak y (m)	Perpindahan (m)	V (m/s)																																																																																																																																																																																																																																																																												
1	61,5	1,5	0,615	0,015	0,095	0,005	0,0951	0,5946																																																																																																																																																																																																																																																																												
	71	2	0,71	0,02					2	61,5	3	0,615	0,03	0,095	0,01	0,0955	0,5970	71	4	0,71	0,04	3	66	6	0,66	0,06	0,1	0,015	0,1011	0,6320	76	7,5	0,76	0,075	4	67	8,5	0,67	0,085	0,09	0,015	0,0912	0,5703	76	10	0,76	0,1	5	70	10	0,7	0,1	0,095	0,01	0,0955	0,5970	79,5	11	0,795	0,11	6	67,5	11	0,675	0,11	0,115	0,01	0,1154	0,7215	79	12	0,79	0,12	7	60,5	11	0,605	0,11	0,1	0,02	0,1020	0,6374	70,5	13	0,705	0,13	8	67	12,5	0,67	0,125	0,095	0,02	0,0971	0,6068	76,5	14,5	0,765	0,145	9	64	15	0,64	0,15	0,09	0,025	0,0934	0,5838	73	17,5	0,73	0,175	10	64	17	0,64	0,17	0,09	0,02	0,0922	0,5762	73	19	0,73	0,19	11	65,5	19	0,655	0,19	0,09	0,02	0,0922	0,5762	74,5	21	0,745	0,21	12	62,5	24	0,625	0,24	0,08	0,015	0,0814	0,5087	70,5	22,5	0,705	0,225	13	64	25,5	0,64	0,255	0,055	0,02	0,0585	0,3658	69,5	23,5	0,695	0,235	14	60,5	26,5	0,605	0,265	0,125	0,01	0,1254	0,7837	73	25,5	0,73	0,255	15	62,5	29,5	0,625	0,295	0,08	0,02	0,0825	0,5154	70,5	27,5	0,705	0,275	16	64,5	31,5	0,645	0,315	0,085	0,025	0,0886	0,5538	73	29	0,73	0,29	17	60	33,5	0,6	0,335	0,1	0,025	0,1031	0,6442	70	31	0,7	0,31	18	65,5	36,5	0,655	0,365	0,095	0,015	0,0962	0,6011	75	35	0,75	0,35	19	65	37,5	0,65	0,375	0,075	0,005	0,0752	0,4698	72,5	37	0,725	0,37	20	63,5	38	0,635	0,38	0,06	0,005	0,0602	0,3763	69,5	38,5	0,695	0,385	21	52,5	41,5	0,525	0,415	0,075	0,005	0,0752	0,4698	60	41	0,6	0,41	22	54,5	43,5	0,545	0,435	0,07	0,005	0,0702
2	61,5	3	0,615	0,03	0,095	0,01	0,0955	0,5970																																																																																																																																																																																																																																																																												
	71	4	0,71	0,04					3	66	6	0,66	0,06	0,1	0,015	0,1011	0,6320	76	7,5	0,76	0,075	4	67	8,5	0,67	0,085	0,09	0,015	0,0912	0,5703	76	10	0,76	0,1	5	70	10	0,7	0,1	0,095	0,01	0,0955	0,5970	79,5	11	0,795	0,11	6	67,5	11	0,675	0,11	0,115	0,01	0,1154	0,7215	79	12	0,79	0,12	7	60,5	11	0,605	0,11	0,1	0,02	0,1020	0,6374	70,5	13	0,705	0,13	8	67	12,5	0,67	0,125	0,095	0,02	0,0971	0,6068	76,5	14,5	0,765	0,145	9	64	15	0,64	0,15	0,09	0,025	0,0934	0,5838	73	17,5	0,73	0,175	10	64	17	0,64	0,17	0,09	0,02	0,0922	0,5762	73	19	0,73	0,19	11	65,5	19	0,655	0,19	0,09	0,02	0,0922	0,5762	74,5	21	0,745	0,21	12	62,5	24	0,625	0,24	0,08	0,015	0,0814	0,5087	70,5	22,5	0,705	0,225	13	64	25,5	0,64	0,255	0,055	0,02	0,0585	0,3658	69,5	23,5	0,695	0,235	14	60,5	26,5	0,605	0,265	0,125	0,01	0,1254	0,7837	73	25,5	0,73	0,255	15	62,5	29,5	0,625	0,295	0,08	0,02	0,0825	0,5154	70,5	27,5	0,705	0,275	16	64,5	31,5	0,645	0,315	0,085	0,025	0,0886	0,5538	73	29	0,73	0,29	17	60	33,5	0,6	0,335	0,1	0,025	0,1031	0,6442	70	31	0,7	0,31	18	65,5	36,5	0,655	0,365	0,095	0,015	0,0962	0,6011	75	35	0,75	0,35	19	65	37,5	0,65	0,375	0,075	0,005	0,0752	0,4698	72,5	37	0,725	0,37	20	63,5	38	0,635	0,38	0,06	0,005	0,0602	0,3763	69,5	38,5	0,695	0,385	21	52,5	41,5	0,525	0,415	0,075	0,005	0,0752	0,4698	60	41	0,6	0,41	22	54,5	43,5	0,545	0,435	0,07	0,005	0,0702	0,4386	61,5	43	0,615	0,43								
3	66	6	0,66	0,06	0,1	0,015	0,1011	0,6320																																																																																																																																																																																																																																																																												
	76	7,5	0,76	0,075					4	67	8,5	0,67	0,085	0,09	0,015	0,0912	0,5703	76	10	0,76	0,1	5	70	10	0,7	0,1	0,095	0,01	0,0955	0,5970	79,5	11	0,795	0,11	6	67,5	11	0,675	0,11	0,115	0,01	0,1154	0,7215	79	12	0,79	0,12	7	60,5	11	0,605	0,11	0,1	0,02	0,1020	0,6374	70,5	13	0,705	0,13	8	67	12,5	0,67	0,125	0,095	0,02	0,0971	0,6068	76,5	14,5	0,765	0,145	9	64	15	0,64	0,15	0,09	0,025	0,0934	0,5838	73	17,5	0,73	0,175	10	64	17	0,64	0,17	0,09	0,02	0,0922	0,5762	73	19	0,73	0,19	11	65,5	19	0,655	0,19	0,09	0,02	0,0922	0,5762	74,5	21	0,745	0,21	12	62,5	24	0,625	0,24	0,08	0,015	0,0814	0,5087	70,5	22,5	0,705	0,225	13	64	25,5	0,64	0,255	0,055	0,02	0,0585	0,3658	69,5	23,5	0,695	0,235	14	60,5	26,5	0,605	0,265	0,125	0,01	0,1254	0,7837	73	25,5	0,73	0,255	15	62,5	29,5	0,625	0,295	0,08	0,02	0,0825	0,5154	70,5	27,5	0,705	0,275	16	64,5	31,5	0,645	0,315	0,085	0,025	0,0886	0,5538	73	29	0,73	0,29	17	60	33,5	0,6	0,335	0,1	0,025	0,1031	0,6442	70	31	0,7	0,31	18	65,5	36,5	0,655	0,365	0,095	0,015	0,0962	0,6011	75	35	0,75	0,35	19	65	37,5	0,65	0,375	0,075	0,005	0,0752	0,4698	72,5	37	0,725	0,37	20	63,5	38	0,635	0,38	0,06	0,005	0,0602	0,3763	69,5	38,5	0,695	0,385	21	52,5	41,5	0,525	0,415	0,075	0,005	0,0752	0,4698	60	41	0,6	0,41	22	54,5	43,5	0,545	0,435	0,07	0,005	0,0702	0,4386	61,5	43	0,615	0,43																					
4	67	8,5	0,67	0,085	0,09	0,015	0,0912	0,5703																																																																																																																																																																																																																																																																												
	76	10	0,76	0,1					5	70	10	0,7	0,1	0,095	0,01	0,0955	0,5970	79,5	11	0,795	0,11	6	67,5	11	0,675	0,11	0,115	0,01	0,1154	0,7215	79	12	0,79	0,12	7	60,5	11	0,605	0,11	0,1	0,02	0,1020	0,6374	70,5	13	0,705	0,13	8	67	12,5	0,67	0,125	0,095	0,02	0,0971	0,6068	76,5	14,5	0,765	0,145	9	64	15	0,64	0,15	0,09	0,025	0,0934	0,5838	73	17,5	0,73	0,175	10	64	17	0,64	0,17	0,09	0,02	0,0922	0,5762	73	19	0,73	0,19	11	65,5	19	0,655	0,19	0,09	0,02	0,0922	0,5762	74,5	21	0,745	0,21	12	62,5	24	0,625	0,24	0,08	0,015	0,0814	0,5087	70,5	22,5	0,705	0,225	13	64	25,5	0,64	0,255	0,055	0,02	0,0585	0,3658	69,5	23,5	0,695	0,235	14	60,5	26,5	0,605	0,265	0,125	0,01	0,1254	0,7837	73	25,5	0,73	0,255	15	62,5	29,5	0,625	0,295	0,08	0,02	0,0825	0,5154	70,5	27,5	0,705	0,275	16	64,5	31,5	0,645	0,315	0,085	0,025	0,0886	0,5538	73	29	0,73	0,29	17	60	33,5	0,6	0,335	0,1	0,025	0,1031	0,6442	70	31	0,7	0,31	18	65,5	36,5	0,655	0,365	0,095	0,015	0,0962	0,6011	75	35	0,75	0,35	19	65	37,5	0,65	0,375	0,075	0,005	0,0752	0,4698	72,5	37	0,725	0,37	20	63,5	38	0,635	0,38	0,06	0,005	0,0602	0,3763	69,5	38,5	0,695	0,385	21	52,5	41,5	0,525	0,415	0,075	0,005	0,0752	0,4698	60	41	0,6	0,41	22	54,5	43,5	0,545	0,435	0,07	0,005	0,0702	0,4386	61,5	43	0,615	0,43																																		
5	70	10	0,7	0,1	0,095	0,01	0,0955	0,5970																																																																																																																																																																																																																																																																												
	79,5	11	0,795	0,11					6	67,5	11	0,675	0,11	0,115	0,01	0,1154	0,7215	79	12	0,79	0,12	7	60,5	11	0,605	0,11	0,1	0,02	0,1020	0,6374	70,5	13	0,705	0,13	8	67	12,5	0,67	0,125	0,095	0,02	0,0971	0,6068	76,5	14,5	0,765	0,145	9	64	15	0,64	0,15	0,09	0,025	0,0934	0,5838	73	17,5	0,73	0,175	10	64	17	0,64	0,17	0,09	0,02	0,0922	0,5762	73	19	0,73	0,19	11	65,5	19	0,655	0,19	0,09	0,02	0,0922	0,5762	74,5	21	0,745	0,21	12	62,5	24	0,625	0,24	0,08	0,015	0,0814	0,5087	70,5	22,5	0,705	0,225	13	64	25,5	0,64	0,255	0,055	0,02	0,0585	0,3658	69,5	23,5	0,695	0,235	14	60,5	26,5	0,605	0,265	0,125	0,01	0,1254	0,7837	73	25,5	0,73	0,255	15	62,5	29,5	0,625	0,295	0,08	0,02	0,0825	0,5154	70,5	27,5	0,705	0,275	16	64,5	31,5	0,645	0,315	0,085	0,025	0,0886	0,5538	73	29	0,73	0,29	17	60	33,5	0,6	0,335	0,1	0,025	0,1031	0,6442	70	31	0,7	0,31	18	65,5	36,5	0,655	0,365	0,095	0,015	0,0962	0,6011	75	35	0,75	0,35	19	65	37,5	0,65	0,375	0,075	0,005	0,0752	0,4698	72,5	37	0,725	0,37	20	63,5	38	0,635	0,38	0,06	0,005	0,0602	0,3763	69,5	38,5	0,695	0,385	21	52,5	41,5	0,525	0,415	0,075	0,005	0,0752	0,4698	60	41	0,6	0,41	22	54,5	43,5	0,545	0,435	0,07	0,005	0,0702	0,4386	61,5	43	0,615	0,43																																															
6	67,5	11	0,675	0,11	0,115	0,01	0,1154	0,7215																																																																																																																																																																																																																																																																												
	79	12	0,79	0,12					7	60,5	11	0,605	0,11	0,1	0,02	0,1020	0,6374	70,5	13	0,705	0,13	8	67	12,5	0,67	0,125	0,095	0,02	0,0971	0,6068	76,5	14,5	0,765	0,145	9	64	15	0,64	0,15	0,09	0,025	0,0934	0,5838	73	17,5	0,73	0,175	10	64	17	0,64	0,17	0,09	0,02	0,0922	0,5762	73	19	0,73	0,19	11	65,5	19	0,655	0,19	0,09	0,02	0,0922	0,5762	74,5	21	0,745	0,21	12	62,5	24	0,625	0,24	0,08	0,015	0,0814	0,5087	70,5	22,5	0,705	0,225	13	64	25,5	0,64	0,255	0,055	0,02	0,0585	0,3658	69,5	23,5	0,695	0,235	14	60,5	26,5	0,605	0,265	0,125	0,01	0,1254	0,7837	73	25,5	0,73	0,255	15	62,5	29,5	0,625	0,295	0,08	0,02	0,0825	0,5154	70,5	27,5	0,705	0,275	16	64,5	31,5	0,645	0,315	0,085	0,025	0,0886	0,5538	73	29	0,73	0,29	17	60	33,5	0,6	0,335	0,1	0,025	0,1031	0,6442	70	31	0,7	0,31	18	65,5	36,5	0,655	0,365	0,095	0,015	0,0962	0,6011	75	35	0,75	0,35	19	65	37,5	0,65	0,375	0,075	0,005	0,0752	0,4698	72,5	37	0,725	0,37	20	63,5	38	0,635	0,38	0,06	0,005	0,0602	0,3763	69,5	38,5	0,695	0,385	21	52,5	41,5	0,525	0,415	0,075	0,005	0,0752	0,4698	60	41	0,6	0,41	22	54,5	43,5	0,545	0,435	0,07	0,005	0,0702	0,4386	61,5	43	0,615	0,43																																																												
7	60,5	11	0,605	0,11	0,1	0,02	0,1020	0,6374																																																																																																																																																																																																																																																																												
	70,5	13	0,705	0,13					8	67	12,5	0,67	0,125	0,095	0,02	0,0971	0,6068	76,5	14,5	0,765	0,145	9	64	15	0,64	0,15	0,09	0,025	0,0934	0,5838	73	17,5	0,73	0,175	10	64	17	0,64	0,17	0,09	0,02	0,0922	0,5762	73	19	0,73	0,19	11	65,5	19	0,655	0,19	0,09	0,02	0,0922	0,5762	74,5	21	0,745	0,21	12	62,5	24	0,625	0,24	0,08	0,015	0,0814	0,5087	70,5	22,5	0,705	0,225	13	64	25,5	0,64	0,255	0,055	0,02	0,0585	0,3658	69,5	23,5	0,695	0,235	14	60,5	26,5	0,605	0,265	0,125	0,01	0,1254	0,7837	73	25,5	0,73	0,255	15	62,5	29,5	0,625	0,295	0,08	0,02	0,0825	0,5154	70,5	27,5	0,705	0,275	16	64,5	31,5	0,645	0,315	0,085	0,025	0,0886	0,5538	73	29	0,73	0,29	17	60	33,5	0,6	0,335	0,1	0,025	0,1031	0,6442	70	31	0,7	0,31	18	65,5	36,5	0,655	0,365	0,095	0,015	0,0962	0,6011	75	35	0,75	0,35	19	65	37,5	0,65	0,375	0,075	0,005	0,0752	0,4698	72,5	37	0,725	0,37	20	63,5	38	0,635	0,38	0,06	0,005	0,0602	0,3763	69,5	38,5	0,695	0,385	21	52,5	41,5	0,525	0,415	0,075	0,005	0,0752	0,4698	60	41	0,6	0,41	22	54,5	43,5	0,545	0,435	0,07	0,005	0,0702	0,4386	61,5	43	0,615	0,43																																																																									
8	67	12,5	0,67	0,125	0,095	0,02	0,0971	0,6068																																																																																																																																																																																																																																																																												
	76,5	14,5	0,765	0,145					9	64	15	0,64	0,15	0,09	0,025	0,0934	0,5838	73	17,5	0,73	0,175	10	64	17	0,64	0,17	0,09	0,02	0,0922	0,5762	73	19	0,73	0,19	11	65,5	19	0,655	0,19	0,09	0,02	0,0922	0,5762	74,5	21	0,745	0,21	12	62,5	24	0,625	0,24	0,08	0,015	0,0814	0,5087	70,5	22,5	0,705	0,225	13	64	25,5	0,64	0,255	0,055	0,02	0,0585	0,3658	69,5	23,5	0,695	0,235	14	60,5	26,5	0,605	0,265	0,125	0,01	0,1254	0,7837	73	25,5	0,73	0,255	15	62,5	29,5	0,625	0,295	0,08	0,02	0,0825	0,5154	70,5	27,5	0,705	0,275	16	64,5	31,5	0,645	0,315	0,085	0,025	0,0886	0,5538	73	29	0,73	0,29	17	60	33,5	0,6	0,335	0,1	0,025	0,1031	0,6442	70	31	0,7	0,31	18	65,5	36,5	0,655	0,365	0,095	0,015	0,0962	0,6011	75	35	0,75	0,35	19	65	37,5	0,65	0,375	0,075	0,005	0,0752	0,4698	72,5	37	0,725	0,37	20	63,5	38	0,635	0,38	0,06	0,005	0,0602	0,3763	69,5	38,5	0,695	0,385	21	52,5	41,5	0,525	0,415	0,075	0,005	0,0752	0,4698	60	41	0,6	0,41	22	54,5	43,5	0,545	0,435	0,07	0,005	0,0702	0,4386	61,5	43	0,615	0,43																																																																																						
9	64	15	0,64	0,15	0,09	0,025	0,0934	0,5838																																																																																																																																																																																																																																																																												
	73	17,5	0,73	0,175					10	64	17	0,64	0,17	0,09	0,02	0,0922	0,5762	73	19	0,73	0,19	11	65,5	19	0,655	0,19	0,09	0,02	0,0922	0,5762	74,5	21	0,745	0,21	12	62,5	24	0,625	0,24	0,08	0,015	0,0814	0,5087	70,5	22,5	0,705	0,225	13	64	25,5	0,64	0,255	0,055	0,02	0,0585	0,3658	69,5	23,5	0,695	0,235	14	60,5	26,5	0,605	0,265	0,125	0,01	0,1254	0,7837	73	25,5	0,73	0,255	15	62,5	29,5	0,625	0,295	0,08	0,02	0,0825	0,5154	70,5	27,5	0,705	0,275	16	64,5	31,5	0,645	0,315	0,085	0,025	0,0886	0,5538	73	29	0,73	0,29	17	60	33,5	0,6	0,335	0,1	0,025	0,1031	0,6442	70	31	0,7	0,31	18	65,5	36,5	0,655	0,365	0,095	0,015	0,0962	0,6011	75	35	0,75	0,35	19	65	37,5	0,65	0,375	0,075	0,005	0,0752	0,4698	72,5	37	0,725	0,37	20	63,5	38	0,635	0,38	0,06	0,005	0,0602	0,3763	69,5	38,5	0,695	0,385	21	52,5	41,5	0,525	0,415	0,075	0,005	0,0752	0,4698	60	41	0,6	0,41	22	54,5	43,5	0,545	0,435	0,07	0,005	0,0702	0,4386	61,5	43	0,615	0,43																																																																																																			
10	64	17	0,64	0,17	0,09	0,02	0,0922	0,5762																																																																																																																																																																																																																																																																												
	73	19	0,73	0,19					11	65,5	19	0,655	0,19	0,09	0,02	0,0922	0,5762	74,5	21	0,745	0,21	12	62,5	24	0,625	0,24	0,08	0,015	0,0814	0,5087	70,5	22,5	0,705	0,225	13	64	25,5	0,64	0,255	0,055	0,02	0,0585	0,3658	69,5	23,5	0,695	0,235	14	60,5	26,5	0,605	0,265	0,125	0,01	0,1254	0,7837	73	25,5	0,73	0,255	15	62,5	29,5	0,625	0,295	0,08	0,02	0,0825	0,5154	70,5	27,5	0,705	0,275	16	64,5	31,5	0,645	0,315	0,085	0,025	0,0886	0,5538	73	29	0,73	0,29	17	60	33,5	0,6	0,335	0,1	0,025	0,1031	0,6442	70	31	0,7	0,31	18	65,5	36,5	0,655	0,365	0,095	0,015	0,0962	0,6011	75	35	0,75	0,35	19	65	37,5	0,65	0,375	0,075	0,005	0,0752	0,4698	72,5	37	0,725	0,37	20	63,5	38	0,635	0,38	0,06	0,005	0,0602	0,3763	69,5	38,5	0,695	0,385	21	52,5	41,5	0,525	0,415	0,075	0,005	0,0752	0,4698	60	41	0,6	0,41	22	54,5	43,5	0,545	0,435	0,07	0,005	0,0702	0,4386	61,5	43	0,615	0,43																																																																																																																
11	65,5	19	0,655	0,19	0,09	0,02	0,0922	0,5762																																																																																																																																																																																																																																																																												
	74,5	21	0,745	0,21					12	62,5	24	0,625	0,24	0,08	0,015	0,0814	0,5087	70,5	22,5	0,705	0,225	13	64	25,5	0,64	0,255	0,055	0,02	0,0585	0,3658	69,5	23,5	0,695	0,235	14	60,5	26,5	0,605	0,265	0,125	0,01	0,1254	0,7837	73	25,5	0,73	0,255	15	62,5	29,5	0,625	0,295	0,08	0,02	0,0825	0,5154	70,5	27,5	0,705	0,275	16	64,5	31,5	0,645	0,315	0,085	0,025	0,0886	0,5538	73	29	0,73	0,29	17	60	33,5	0,6	0,335	0,1	0,025	0,1031	0,6442	70	31	0,7	0,31	18	65,5	36,5	0,655	0,365	0,095	0,015	0,0962	0,6011	75	35	0,75	0,35	19	65	37,5	0,65	0,375	0,075	0,005	0,0752	0,4698	72,5	37	0,725	0,37	20	63,5	38	0,635	0,38	0,06	0,005	0,0602	0,3763	69,5	38,5	0,695	0,385	21	52,5	41,5	0,525	0,415	0,075	0,005	0,0752	0,4698	60	41	0,6	0,41	22	54,5	43,5	0,545	0,435	0,07	0,005	0,0702	0,4386	61,5	43	0,615	0,43																																																																																																																													
12	62,5	24	0,625	0,24	0,08	0,015	0,0814	0,5087																																																																																																																																																																																																																																																																												
	70,5	22,5	0,705	0,225					13	64	25,5	0,64	0,255	0,055	0,02	0,0585	0,3658	69,5	23,5	0,695	0,235	14	60,5	26,5	0,605	0,265	0,125	0,01	0,1254	0,7837	73	25,5	0,73	0,255	15	62,5	29,5	0,625	0,295	0,08	0,02	0,0825	0,5154	70,5	27,5	0,705	0,275	16	64,5	31,5	0,645	0,315	0,085	0,025	0,0886	0,5538	73	29	0,73	0,29	17	60	33,5	0,6	0,335	0,1	0,025	0,1031	0,6442	70	31	0,7	0,31	18	65,5	36,5	0,655	0,365	0,095	0,015	0,0962	0,6011	75	35	0,75	0,35	19	65	37,5	0,65	0,375	0,075	0,005	0,0752	0,4698	72,5	37	0,725	0,37	20	63,5	38	0,635	0,38	0,06	0,005	0,0602	0,3763	69,5	38,5	0,695	0,385	21	52,5	41,5	0,525	0,415	0,075	0,005	0,0752	0,4698	60	41	0,6	0,41	22	54,5	43,5	0,545	0,435	0,07	0,005	0,0702	0,4386	61,5	43	0,615	0,43																																																																																																																																										
13	64	25,5	0,64	0,255	0,055	0,02	0,0585	0,3658																																																																																																																																																																																																																																																																												
	69,5	23,5	0,695	0,235					14	60,5	26,5	0,605	0,265	0,125	0,01	0,1254	0,7837	73	25,5	0,73	0,255	15	62,5	29,5	0,625	0,295	0,08	0,02	0,0825	0,5154	70,5	27,5	0,705	0,275	16	64,5	31,5	0,645	0,315	0,085	0,025	0,0886	0,5538	73	29	0,73	0,29	17	60	33,5	0,6	0,335	0,1	0,025	0,1031	0,6442	70	31	0,7	0,31	18	65,5	36,5	0,655	0,365	0,095	0,015	0,0962	0,6011	75	35	0,75	0,35	19	65	37,5	0,65	0,375	0,075	0,005	0,0752	0,4698	72,5	37	0,725	0,37	20	63,5	38	0,635	0,38	0,06	0,005	0,0602	0,3763	69,5	38,5	0,695	0,385	21	52,5	41,5	0,525	0,415	0,075	0,005	0,0752	0,4698	60	41	0,6	0,41	22	54,5	43,5	0,545	0,435	0,07	0,005	0,0702	0,4386	61,5	43	0,615	0,43																																																																																																																																																							
14	60,5	26,5	0,605	0,265	0,125	0,01	0,1254	0,7837																																																																																																																																																																																																																																																																												
	73	25,5	0,73	0,255					15	62,5	29,5	0,625	0,295	0,08	0,02	0,0825	0,5154	70,5	27,5	0,705	0,275	16	64,5	31,5	0,645	0,315	0,085	0,025	0,0886	0,5538	73	29	0,73	0,29	17	60	33,5	0,6	0,335	0,1	0,025	0,1031	0,6442	70	31	0,7	0,31	18	65,5	36,5	0,655	0,365	0,095	0,015	0,0962	0,6011	75	35	0,75	0,35	19	65	37,5	0,65	0,375	0,075	0,005	0,0752	0,4698	72,5	37	0,725	0,37	20	63,5	38	0,635	0,38	0,06	0,005	0,0602	0,3763	69,5	38,5	0,695	0,385	21	52,5	41,5	0,525	0,415	0,075	0,005	0,0752	0,4698	60	41	0,6	0,41	22	54,5	43,5	0,545	0,435	0,07	0,005	0,0702	0,4386	61,5	43	0,615	0,43																																																																																																																																																																				
15	62,5	29,5	0,625	0,295	0,08	0,02	0,0825	0,5154																																																																																																																																																																																																																																																																												
	70,5	27,5	0,705	0,275					16	64,5	31,5	0,645	0,315	0,085	0,025	0,0886	0,5538	73	29	0,73	0,29	17	60	33,5	0,6	0,335	0,1	0,025	0,1031	0,6442	70	31	0,7	0,31	18	65,5	36,5	0,655	0,365	0,095	0,015	0,0962	0,6011	75	35	0,75	0,35	19	65	37,5	0,65	0,375	0,075	0,005	0,0752	0,4698	72,5	37	0,725	0,37	20	63,5	38	0,635	0,38	0,06	0,005	0,0602	0,3763	69,5	38,5	0,695	0,385	21	52,5	41,5	0,525	0,415	0,075	0,005	0,0752	0,4698	60	41	0,6	0,41	22	54,5	43,5	0,545	0,435	0,07	0,005	0,0702	0,4386	61,5	43	0,615	0,43																																																																																																																																																																																	
16	64,5	31,5	0,645	0,315	0,085	0,025	0,0886	0,5538																																																																																																																																																																																																																																																																												
	73	29	0,73	0,29					17	60	33,5	0,6	0,335	0,1	0,025	0,1031	0,6442	70	31	0,7	0,31	18	65,5	36,5	0,655	0,365	0,095	0,015	0,0962	0,6011	75	35	0,75	0,35	19	65	37,5	0,65	0,375	0,075	0,005	0,0752	0,4698	72,5	37	0,725	0,37	20	63,5	38	0,635	0,38	0,06	0,005	0,0602	0,3763	69,5	38,5	0,695	0,385	21	52,5	41,5	0,525	0,415	0,075	0,005	0,0752	0,4698	60	41	0,6	0,41	22	54,5	43,5	0,545	0,435	0,07	0,005	0,0702	0,4386	61,5	43	0,615	0,43																																																																																																																																																																																														
17	60	33,5	0,6	0,335	0,1	0,025	0,1031	0,6442																																																																																																																																																																																																																																																																												
	70	31	0,7	0,31					18	65,5	36,5	0,655	0,365	0,095	0,015	0,0962	0,6011	75	35	0,75	0,35	19	65	37,5	0,65	0,375	0,075	0,005	0,0752	0,4698	72,5	37	0,725	0,37	20	63,5	38	0,635	0,38	0,06	0,005	0,0602	0,3763	69,5	38,5	0,695	0,385	21	52,5	41,5	0,525	0,415	0,075	0,005	0,0752	0,4698	60	41	0,6	0,41	22	54,5	43,5	0,545	0,435	0,07	0,005	0,0702	0,4386	61,5	43	0,615	0,43																																																																																																																																																																																																											
18	65,5	36,5	0,655	0,365	0,095	0,015	0,0962	0,6011																																																																																																																																																																																																																																																																												
	75	35	0,75	0,35					19	65	37,5	0,65	0,375	0,075	0,005	0,0752	0,4698	72,5	37	0,725	0,37	20	63,5	38	0,635	0,38	0,06	0,005	0,0602	0,3763	69,5	38,5	0,695	0,385	21	52,5	41,5	0,525	0,415	0,075	0,005	0,0752	0,4698	60	41	0,6	0,41	22	54,5	43,5	0,545	0,435	0,07	0,005	0,0702	0,4386	61,5	43	0,615	0,43																																																																																																																																																																																																																								
19	65	37,5	0,65	0,375	0,075	0,005	0,0752	0,4698																																																																																																																																																																																																																																																																												
	72,5	37	0,725	0,37					20	63,5	38	0,635	0,38	0,06	0,005	0,0602	0,3763	69,5	38,5	0,695	0,385	21	52,5	41,5	0,525	0,415	0,075	0,005	0,0752	0,4698	60	41	0,6	0,41	22	54,5	43,5	0,545	0,435	0,07	0,005	0,0702	0,4386	61,5	43	0,615	0,43																																																																																																																																																																																																																																					
20	63,5	38	0,635	0,38	0,06	0,005	0,0602	0,3763																																																																																																																																																																																																																																																																												
	69,5	38,5	0,695	0,385					21	52,5	41,5	0,525	0,415	0,075	0,005	0,0752	0,4698	60	41	0,6	0,41	22	54,5	43,5	0,545	0,435	0,07	0,005	0,0702	0,4386	61,5	43	0,615	0,43																																																																																																																																																																																																																																																		
21	52,5	41,5	0,525	0,415	0,075	0,005	0,0752	0,4698																																																																																																																																																																																																																																																																												
	60	41	0,6	0,41					22	54,5	43,5	0,545	0,435	0,07	0,005	0,0702	0,4386	61,5	43	0,615	0,43																																																																																																																																																																																																																																																															
22	54,5	43,5	0,545	0,435	0,07	0,005	0,0702	0,4386																																																																																																																																																																																																																																																																												
	61,5	43	0,615	0,43																																																																																																																																																																																																																																																																																

Titik	x	y	x (m)	y (m)	jarak x (m)	jarak y (m)	Perpindahan (m)	V (m/s)																																																																																																																																																																																																																																																																																									
1	71	2	0,71	0,02	0,085	0,005	0,0851	0,5322																																																																																																																																																																																																																																																																																									
	79,5	2,5	0,795	0,025					2	71	4	0,71	0,04	0,085	0,005	0,0851	0,5322	79,5	4,5	0,795	0,045	3	76	7,5	0,76	0,075	0,08	0	0,0800	0,5000	84	7,5	0,84	0,075	4	76	10	0,76	0,1	0,07	0,005	0,0702	0,4386	83	9,5	0,83	0,095	5	79	12	0,79	0,12	0,08	0,005	0,0802	0,5010	87	11,5	0,87	0,115	6	77,5	12	0,775	0,12	0,065	0	0,0650	0,4063	84	12	0,84	0,12	7	71	13	0,71	0,13	0,07	0,01	0,0707	0,4419	78	14	0,78	0,14	8	76	14,5	0,76	0,145	0,075	0	0,0750	0,4688	83,5	14,5	0,835	0,145	9	73	17,5	0,73	0,175	0,07	0,005	0,0702	0,4386	80	18	0,8	0,18	10	73	19	0,73	0,19	0,06	0,005	0,0602	0,3763	79	19,5	0,79	0,195	11	74,5	21	0,745	0,21	0,07	0	0,0700	0,4375	81,5	21	0,815	0,21	12	70,5	22	0,705	0,22	0,075	0,01	0,0757	0,4729	78	21	0,78	0,21	13	69,5	24	0,695	0,24	0,065	0	0,0650	0,4063	76	24	0,76	0,24	14	73	26	0,73	0,26	0,075	0,005	0,0752	0,4698	80,5	25,5	0,805	0,255	15	71	27,5	0,71	0,275	0,07	0,01	0,0707	0,4419	78	26,5	0,78	0,265	16	73	29	0,73	0,29	0,09	0,005	0,0901	0,5634	82	28,5	0,82	0,285	17	69	31,5	0,69	0,315	0,097	0,02	0,0990	0,6190	78,7	29,5	0,787	0,295	18	71	34	0,71	0,34	0,085	0,015	0,0863	0,5395	79,5	32,5	0,795	0,325	19	75	35	0,75	0,35	0,08	0,01	0,0806	0,5039	83	34	0,83	0,34	20	72,5	36,5	0,725	0,365	0,085	0,01	0,0856	0,5349	81	35,5	0,81	0,355	21	69,5	38,5	0,695	0,385	0,105	0,01	0,1055	0,6592	80	37,5	0,8	0,375	22	60	41,5	0,6	0,415	0,07	0,005	0,0702	0,4386	67	41	0,67	0,41	23	61,5	43	0,615	0,43	0,065	0,005	0,0652
2	71	4	0,71	0,04	0,085	0,005	0,0851	0,5322																																																																																																																																																																																																																																																																																									
	79,5	4,5	0,795	0,045					3	76	7,5	0,76	0,075	0,08	0	0,0800	0,5000	84	7,5	0,84	0,075	4	76	10	0,76	0,1	0,07	0,005	0,0702	0,4386	83	9,5	0,83	0,095	5	79	12	0,79	0,12	0,08	0,005	0,0802	0,5010	87	11,5	0,87	0,115	6	77,5	12	0,775	0,12	0,065	0	0,0650	0,4063	84	12	0,84	0,12	7	71	13	0,71	0,13	0,07	0,01	0,0707	0,4419	78	14	0,78	0,14	8	76	14,5	0,76	0,145	0,075	0	0,0750	0,4688	83,5	14,5	0,835	0,145	9	73	17,5	0,73	0,175	0,07	0,005	0,0702	0,4386	80	18	0,8	0,18	10	73	19	0,73	0,19	0,06	0,005	0,0602	0,3763	79	19,5	0,79	0,195	11	74,5	21	0,745	0,21	0,07	0	0,0700	0,4375	81,5	21	0,815	0,21	12	70,5	22	0,705	0,22	0,075	0,01	0,0757	0,4729	78	21	0,78	0,21	13	69,5	24	0,695	0,24	0,065	0	0,0650	0,4063	76	24	0,76	0,24	14	73	26	0,73	0,26	0,075	0,005	0,0752	0,4698	80,5	25,5	0,805	0,255	15	71	27,5	0,71	0,275	0,07	0,01	0,0707	0,4419	78	26,5	0,78	0,265	16	73	29	0,73	0,29	0,09	0,005	0,0901	0,5634	82	28,5	0,82	0,285	17	69	31,5	0,69	0,315	0,097	0,02	0,0990	0,6190	78,7	29,5	0,787	0,295	18	71	34	0,71	0,34	0,085	0,015	0,0863	0,5395	79,5	32,5	0,795	0,325	19	75	35	0,75	0,35	0,08	0,01	0,0806	0,5039	83	34	0,83	0,34	20	72,5	36,5	0,725	0,365	0,085	0,01	0,0856	0,5349	81	35,5	0,81	0,355	21	69,5	38,5	0,695	0,385	0,105	0,01	0,1055	0,6592	80	37,5	0,8	0,375	22	60	41,5	0,6	0,415	0,07	0,005	0,0702	0,4386	67	41	0,67	0,41	23	61,5	43	0,615	0,43	0,065	0,005	0,0652	0,4075	68	43,5	0,68	0,435								
3	76	7,5	0,76	0,075	0,08	0	0,0800	0,5000																																																																																																																																																																																																																																																																																									
	84	7,5	0,84	0,075					4	76	10	0,76	0,1	0,07	0,005	0,0702	0,4386	83	9,5	0,83	0,095	5	79	12	0,79	0,12	0,08	0,005	0,0802	0,5010	87	11,5	0,87	0,115	6	77,5	12	0,775	0,12	0,065	0	0,0650	0,4063	84	12	0,84	0,12	7	71	13	0,71	0,13	0,07	0,01	0,0707	0,4419	78	14	0,78	0,14	8	76	14,5	0,76	0,145	0,075	0	0,0750	0,4688	83,5	14,5	0,835	0,145	9	73	17,5	0,73	0,175	0,07	0,005	0,0702	0,4386	80	18	0,8	0,18	10	73	19	0,73	0,19	0,06	0,005	0,0602	0,3763	79	19,5	0,79	0,195	11	74,5	21	0,745	0,21	0,07	0	0,0700	0,4375	81,5	21	0,815	0,21	12	70,5	22	0,705	0,22	0,075	0,01	0,0757	0,4729	78	21	0,78	0,21	13	69,5	24	0,695	0,24	0,065	0	0,0650	0,4063	76	24	0,76	0,24	14	73	26	0,73	0,26	0,075	0,005	0,0752	0,4698	80,5	25,5	0,805	0,255	15	71	27,5	0,71	0,275	0,07	0,01	0,0707	0,4419	78	26,5	0,78	0,265	16	73	29	0,73	0,29	0,09	0,005	0,0901	0,5634	82	28,5	0,82	0,285	17	69	31,5	0,69	0,315	0,097	0,02	0,0990	0,6190	78,7	29,5	0,787	0,295	18	71	34	0,71	0,34	0,085	0,015	0,0863	0,5395	79,5	32,5	0,795	0,325	19	75	35	0,75	0,35	0,08	0,01	0,0806	0,5039	83	34	0,83	0,34	20	72,5	36,5	0,725	0,365	0,085	0,01	0,0856	0,5349	81	35,5	0,81	0,355	21	69,5	38,5	0,695	0,385	0,105	0,01	0,1055	0,6592	80	37,5	0,8	0,375	22	60	41,5	0,6	0,415	0,07	0,005	0,0702	0,4386	67	41	0,67	0,41	23	61,5	43	0,615	0,43	0,065	0,005	0,0652	0,4075	68	43,5	0,68	0,435																					
4	76	10	0,76	0,1	0,07	0,005	0,0702	0,4386																																																																																																																																																																																																																																																																																									
	83	9,5	0,83	0,095					5	79	12	0,79	0,12	0,08	0,005	0,0802	0,5010	87	11,5	0,87	0,115	6	77,5	12	0,775	0,12	0,065	0	0,0650	0,4063	84	12	0,84	0,12	7	71	13	0,71	0,13	0,07	0,01	0,0707	0,4419	78	14	0,78	0,14	8	76	14,5	0,76	0,145	0,075	0	0,0750	0,4688	83,5	14,5	0,835	0,145	9	73	17,5	0,73	0,175	0,07	0,005	0,0702	0,4386	80	18	0,8	0,18	10	73	19	0,73	0,19	0,06	0,005	0,0602	0,3763	79	19,5	0,79	0,195	11	74,5	21	0,745	0,21	0,07	0	0,0700	0,4375	81,5	21	0,815	0,21	12	70,5	22	0,705	0,22	0,075	0,01	0,0757	0,4729	78	21	0,78	0,21	13	69,5	24	0,695	0,24	0,065	0	0,0650	0,4063	76	24	0,76	0,24	14	73	26	0,73	0,26	0,075	0,005	0,0752	0,4698	80,5	25,5	0,805	0,255	15	71	27,5	0,71	0,275	0,07	0,01	0,0707	0,4419	78	26,5	0,78	0,265	16	73	29	0,73	0,29	0,09	0,005	0,0901	0,5634	82	28,5	0,82	0,285	17	69	31,5	0,69	0,315	0,097	0,02	0,0990	0,6190	78,7	29,5	0,787	0,295	18	71	34	0,71	0,34	0,085	0,015	0,0863	0,5395	79,5	32,5	0,795	0,325	19	75	35	0,75	0,35	0,08	0,01	0,0806	0,5039	83	34	0,83	0,34	20	72,5	36,5	0,725	0,365	0,085	0,01	0,0856	0,5349	81	35,5	0,81	0,355	21	69,5	38,5	0,695	0,385	0,105	0,01	0,1055	0,6592	80	37,5	0,8	0,375	22	60	41,5	0,6	0,415	0,07	0,005	0,0702	0,4386	67	41	0,67	0,41	23	61,5	43	0,615	0,43	0,065	0,005	0,0652	0,4075	68	43,5	0,68	0,435																																		
5	79	12	0,79	0,12	0,08	0,005	0,0802	0,5010																																																																																																																																																																																																																																																																																									
	87	11,5	0,87	0,115					6	77,5	12	0,775	0,12	0,065	0	0,0650	0,4063	84	12	0,84	0,12	7	71	13	0,71	0,13	0,07	0,01	0,0707	0,4419	78	14	0,78	0,14	8	76	14,5	0,76	0,145	0,075	0	0,0750	0,4688	83,5	14,5	0,835	0,145	9	73	17,5	0,73	0,175	0,07	0,005	0,0702	0,4386	80	18	0,8	0,18	10	73	19	0,73	0,19	0,06	0,005	0,0602	0,3763	79	19,5	0,79	0,195	11	74,5	21	0,745	0,21	0,07	0	0,0700	0,4375	81,5	21	0,815	0,21	12	70,5	22	0,705	0,22	0,075	0,01	0,0757	0,4729	78	21	0,78	0,21	13	69,5	24	0,695	0,24	0,065	0	0,0650	0,4063	76	24	0,76	0,24	14	73	26	0,73	0,26	0,075	0,005	0,0752	0,4698	80,5	25,5	0,805	0,255	15	71	27,5	0,71	0,275	0,07	0,01	0,0707	0,4419	78	26,5	0,78	0,265	16	73	29	0,73	0,29	0,09	0,005	0,0901	0,5634	82	28,5	0,82	0,285	17	69	31,5	0,69	0,315	0,097	0,02	0,0990	0,6190	78,7	29,5	0,787	0,295	18	71	34	0,71	0,34	0,085	0,015	0,0863	0,5395	79,5	32,5	0,795	0,325	19	75	35	0,75	0,35	0,08	0,01	0,0806	0,5039	83	34	0,83	0,34	20	72,5	36,5	0,725	0,365	0,085	0,01	0,0856	0,5349	81	35,5	0,81	0,355	21	69,5	38,5	0,695	0,385	0,105	0,01	0,1055	0,6592	80	37,5	0,8	0,375	22	60	41,5	0,6	0,415	0,07	0,005	0,0702	0,4386	67	41	0,67	0,41	23	61,5	43	0,615	0,43	0,065	0,005	0,0652	0,4075	68	43,5	0,68	0,435																																															
6	77,5	12	0,775	0,12	0,065	0	0,0650	0,4063																																																																																																																																																																																																																																																																																									
	84	12	0,84	0,12					7	71	13	0,71	0,13	0,07	0,01	0,0707	0,4419	78	14	0,78	0,14	8	76	14,5	0,76	0,145	0,075	0	0,0750	0,4688	83,5	14,5	0,835	0,145	9	73	17,5	0,73	0,175	0,07	0,005	0,0702	0,4386	80	18	0,8	0,18	10	73	19	0,73	0,19	0,06	0,005	0,0602	0,3763	79	19,5	0,79	0,195	11	74,5	21	0,745	0,21	0,07	0	0,0700	0,4375	81,5	21	0,815	0,21	12	70,5	22	0,705	0,22	0,075	0,01	0,0757	0,4729	78	21	0,78	0,21	13	69,5	24	0,695	0,24	0,065	0	0,0650	0,4063	76	24	0,76	0,24	14	73	26	0,73	0,26	0,075	0,005	0,0752	0,4698	80,5	25,5	0,805	0,255	15	71	27,5	0,71	0,275	0,07	0,01	0,0707	0,4419	78	26,5	0,78	0,265	16	73	29	0,73	0,29	0,09	0,005	0,0901	0,5634	82	28,5	0,82	0,285	17	69	31,5	0,69	0,315	0,097	0,02	0,0990	0,6190	78,7	29,5	0,787	0,295	18	71	34	0,71	0,34	0,085	0,015	0,0863	0,5395	79,5	32,5	0,795	0,325	19	75	35	0,75	0,35	0,08	0,01	0,0806	0,5039	83	34	0,83	0,34	20	72,5	36,5	0,725	0,365	0,085	0,01	0,0856	0,5349	81	35,5	0,81	0,355	21	69,5	38,5	0,695	0,385	0,105	0,01	0,1055	0,6592	80	37,5	0,8	0,375	22	60	41,5	0,6	0,415	0,07	0,005	0,0702	0,4386	67	41	0,67	0,41	23	61,5	43	0,615	0,43	0,065	0,005	0,0652	0,4075	68	43,5	0,68	0,435																																																												
7	71	13	0,71	0,13	0,07	0,01	0,0707	0,4419																																																																																																																																																																																																																																																																																									
	78	14	0,78	0,14					8	76	14,5	0,76	0,145	0,075	0	0,0750	0,4688	83,5	14,5	0,835	0,145	9	73	17,5	0,73	0,175	0,07	0,005	0,0702	0,4386	80	18	0,8	0,18	10	73	19	0,73	0,19	0,06	0,005	0,0602	0,3763	79	19,5	0,79	0,195	11	74,5	21	0,745	0,21	0,07	0	0,0700	0,4375	81,5	21	0,815	0,21	12	70,5	22	0,705	0,22	0,075	0,01	0,0757	0,4729	78	21	0,78	0,21	13	69,5	24	0,695	0,24	0,065	0	0,0650	0,4063	76	24	0,76	0,24	14	73	26	0,73	0,26	0,075	0,005	0,0752	0,4698	80,5	25,5	0,805	0,255	15	71	27,5	0,71	0,275	0,07	0,01	0,0707	0,4419	78	26,5	0,78	0,265	16	73	29	0,73	0,29	0,09	0,005	0,0901	0,5634	82	28,5	0,82	0,285	17	69	31,5	0,69	0,315	0,097	0,02	0,0990	0,6190	78,7	29,5	0,787	0,295	18	71	34	0,71	0,34	0,085	0,015	0,0863	0,5395	79,5	32,5	0,795	0,325	19	75	35	0,75	0,35	0,08	0,01	0,0806	0,5039	83	34	0,83	0,34	20	72,5	36,5	0,725	0,365	0,085	0,01	0,0856	0,5349	81	35,5	0,81	0,355	21	69,5	38,5	0,695	0,385	0,105	0,01	0,1055	0,6592	80	37,5	0,8	0,375	22	60	41,5	0,6	0,415	0,07	0,005	0,0702	0,4386	67	41	0,67	0,41	23	61,5	43	0,615	0,43	0,065	0,005	0,0652	0,4075	68	43,5	0,68	0,435																																																																									
8	76	14,5	0,76	0,145	0,075	0	0,0750	0,4688																																																																																																																																																																																																																																																																																									
	83,5	14,5	0,835	0,145					9	73	17,5	0,73	0,175	0,07	0,005	0,0702	0,4386	80	18	0,8	0,18	10	73	19	0,73	0,19	0,06	0,005	0,0602	0,3763	79	19,5	0,79	0,195	11	74,5	21	0,745	0,21	0,07	0	0,0700	0,4375	81,5	21	0,815	0,21	12	70,5	22	0,705	0,22	0,075	0,01	0,0757	0,4729	78	21	0,78	0,21	13	69,5	24	0,695	0,24	0,065	0	0,0650	0,4063	76	24	0,76	0,24	14	73	26	0,73	0,26	0,075	0,005	0,0752	0,4698	80,5	25,5	0,805	0,255	15	71	27,5	0,71	0,275	0,07	0,01	0,0707	0,4419	78	26,5	0,78	0,265	16	73	29	0,73	0,29	0,09	0,005	0,0901	0,5634	82	28,5	0,82	0,285	17	69	31,5	0,69	0,315	0,097	0,02	0,0990	0,6190	78,7	29,5	0,787	0,295	18	71	34	0,71	0,34	0,085	0,015	0,0863	0,5395	79,5	32,5	0,795	0,325	19	75	35	0,75	0,35	0,08	0,01	0,0806	0,5039	83	34	0,83	0,34	20	72,5	36,5	0,725	0,365	0,085	0,01	0,0856	0,5349	81	35,5	0,81	0,355	21	69,5	38,5	0,695	0,385	0,105	0,01	0,1055	0,6592	80	37,5	0,8	0,375	22	60	41,5	0,6	0,415	0,07	0,005	0,0702	0,4386	67	41	0,67	0,41	23	61,5	43	0,615	0,43	0,065	0,005	0,0652	0,4075	68	43,5	0,68	0,435																																																																																						
9	73	17,5	0,73	0,175	0,07	0,005	0,0702	0,4386																																																																																																																																																																																																																																																																																									
	80	18	0,8	0,18					10	73	19	0,73	0,19	0,06	0,005	0,0602	0,3763	79	19,5	0,79	0,195	11	74,5	21	0,745	0,21	0,07	0	0,0700	0,4375	81,5	21	0,815	0,21	12	70,5	22	0,705	0,22	0,075	0,01	0,0757	0,4729	78	21	0,78	0,21	13	69,5	24	0,695	0,24	0,065	0	0,0650	0,4063	76	24	0,76	0,24	14	73	26	0,73	0,26	0,075	0,005	0,0752	0,4698	80,5	25,5	0,805	0,255	15	71	27,5	0,71	0,275	0,07	0,01	0,0707	0,4419	78	26,5	0,78	0,265	16	73	29	0,73	0,29	0,09	0,005	0,0901	0,5634	82	28,5	0,82	0,285	17	69	31,5	0,69	0,315	0,097	0,02	0,0990	0,6190	78,7	29,5	0,787	0,295	18	71	34	0,71	0,34	0,085	0,015	0,0863	0,5395	79,5	32,5	0,795	0,325	19	75	35	0,75	0,35	0,08	0,01	0,0806	0,5039	83	34	0,83	0,34	20	72,5	36,5	0,725	0,365	0,085	0,01	0,0856	0,5349	81	35,5	0,81	0,355	21	69,5	38,5	0,695	0,385	0,105	0,01	0,1055	0,6592	80	37,5	0,8	0,375	22	60	41,5	0,6	0,415	0,07	0,005	0,0702	0,4386	67	41	0,67	0,41	23	61,5	43	0,615	0,43	0,065	0,005	0,0652	0,4075	68	43,5	0,68	0,435																																																																																																			
10	73	19	0,73	0,19	0,06	0,005	0,0602	0,3763																																																																																																																																																																																																																																																																																									
	79	19,5	0,79	0,195					11	74,5	21	0,745	0,21	0,07	0	0,0700	0,4375	81,5	21	0,815	0,21	12	70,5	22	0,705	0,22	0,075	0,01	0,0757	0,4729	78	21	0,78	0,21	13	69,5	24	0,695	0,24	0,065	0	0,0650	0,4063	76	24	0,76	0,24	14	73	26	0,73	0,26	0,075	0,005	0,0752	0,4698	80,5	25,5	0,805	0,255	15	71	27,5	0,71	0,275	0,07	0,01	0,0707	0,4419	78	26,5	0,78	0,265	16	73	29	0,73	0,29	0,09	0,005	0,0901	0,5634	82	28,5	0,82	0,285	17	69	31,5	0,69	0,315	0,097	0,02	0,0990	0,6190	78,7	29,5	0,787	0,295	18	71	34	0,71	0,34	0,085	0,015	0,0863	0,5395	79,5	32,5	0,795	0,325	19	75	35	0,75	0,35	0,08	0,01	0,0806	0,5039	83	34	0,83	0,34	20	72,5	36,5	0,725	0,365	0,085	0,01	0,0856	0,5349	81	35,5	0,81	0,355	21	69,5	38,5	0,695	0,385	0,105	0,01	0,1055	0,6592	80	37,5	0,8	0,375	22	60	41,5	0,6	0,415	0,07	0,005	0,0702	0,4386	67	41	0,67	0,41	23	61,5	43	0,615	0,43	0,065	0,005	0,0652	0,4075	68	43,5	0,68	0,435																																																																																																																
11	74,5	21	0,745	0,21	0,07	0	0,0700	0,4375																																																																																																																																																																																																																																																																																									
	81,5	21	0,815	0,21					12	70,5	22	0,705	0,22	0,075	0,01	0,0757	0,4729	78	21	0,78	0,21	13	69,5	24	0,695	0,24	0,065	0	0,0650	0,4063	76	24	0,76	0,24	14	73	26	0,73	0,26	0,075	0,005	0,0752	0,4698	80,5	25,5	0,805	0,255	15	71	27,5	0,71	0,275	0,07	0,01	0,0707	0,4419	78	26,5	0,78	0,265	16	73	29	0,73	0,29	0,09	0,005	0,0901	0,5634	82	28,5	0,82	0,285	17	69	31,5	0,69	0,315	0,097	0,02	0,0990	0,6190	78,7	29,5	0,787	0,295	18	71	34	0,71	0,34	0,085	0,015	0,0863	0,5395	79,5	32,5	0,795	0,325	19	75	35	0,75	0,35	0,08	0,01	0,0806	0,5039	83	34	0,83	0,34	20	72,5	36,5	0,725	0,365	0,085	0,01	0,0856	0,5349	81	35,5	0,81	0,355	21	69,5	38,5	0,695	0,385	0,105	0,01	0,1055	0,6592	80	37,5	0,8	0,375	22	60	41,5	0,6	0,415	0,07	0,005	0,0702	0,4386	67	41	0,67	0,41	23	61,5	43	0,615	0,43	0,065	0,005	0,0652	0,4075	68	43,5	0,68	0,435																																																																																																																													
12	70,5	22	0,705	0,22	0,075	0,01	0,0757	0,4729																																																																																																																																																																																																																																																																																									
	78	21	0,78	0,21					13	69,5	24	0,695	0,24	0,065	0	0,0650	0,4063	76	24	0,76	0,24	14	73	26	0,73	0,26	0,075	0,005	0,0752	0,4698	80,5	25,5	0,805	0,255	15	71	27,5	0,71	0,275	0,07	0,01	0,0707	0,4419	78	26,5	0,78	0,265	16	73	29	0,73	0,29	0,09	0,005	0,0901	0,5634	82	28,5	0,82	0,285	17	69	31,5	0,69	0,315	0,097	0,02	0,0990	0,6190	78,7	29,5	0,787	0,295	18	71	34	0,71	0,34	0,085	0,015	0,0863	0,5395	79,5	32,5	0,795	0,325	19	75	35	0,75	0,35	0,08	0,01	0,0806	0,5039	83	34	0,83	0,34	20	72,5	36,5	0,725	0,365	0,085	0,01	0,0856	0,5349	81	35,5	0,81	0,355	21	69,5	38,5	0,695	0,385	0,105	0,01	0,1055	0,6592	80	37,5	0,8	0,375	22	60	41,5	0,6	0,415	0,07	0,005	0,0702	0,4386	67	41	0,67	0,41	23	61,5	43	0,615	0,43	0,065	0,005	0,0652	0,4075	68	43,5	0,68	0,435																																																																																																																																										
13	69,5	24	0,695	0,24	0,065	0	0,0650	0,4063																																																																																																																																																																																																																																																																																									
	76	24	0,76	0,24					14	73	26	0,73	0,26	0,075	0,005	0,0752	0,4698	80,5	25,5	0,805	0,255	15	71	27,5	0,71	0,275	0,07	0,01	0,0707	0,4419	78	26,5	0,78	0,265	16	73	29	0,73	0,29	0,09	0,005	0,0901	0,5634	82	28,5	0,82	0,285	17	69	31,5	0,69	0,315	0,097	0,02	0,0990	0,6190	78,7	29,5	0,787	0,295	18	71	34	0,71	0,34	0,085	0,015	0,0863	0,5395	79,5	32,5	0,795	0,325	19	75	35	0,75	0,35	0,08	0,01	0,0806	0,5039	83	34	0,83	0,34	20	72,5	36,5	0,725	0,365	0,085	0,01	0,0856	0,5349	81	35,5	0,81	0,355	21	69,5	38,5	0,695	0,385	0,105	0,01	0,1055	0,6592	80	37,5	0,8	0,375	22	60	41,5	0,6	0,415	0,07	0,005	0,0702	0,4386	67	41	0,67	0,41	23	61,5	43	0,615	0,43	0,065	0,005	0,0652	0,4075	68	43,5	0,68	0,435																																																																																																																																																							
14	73	26	0,73	0,26	0,075	0,005	0,0752	0,4698																																																																																																																																																																																																																																																																																									
	80,5	25,5	0,805	0,255					15	71	27,5	0,71	0,275	0,07	0,01	0,0707	0,4419	78	26,5	0,78	0,265	16	73	29	0,73	0,29	0,09	0,005	0,0901	0,5634	82	28,5	0,82	0,285	17	69	31,5	0,69	0,315	0,097	0,02	0,0990	0,6190	78,7	29,5	0,787	0,295	18	71	34	0,71	0,34	0,085	0,015	0,0863	0,5395	79,5	32,5	0,795	0,325	19	75	35	0,75	0,35	0,08	0,01	0,0806	0,5039	83	34	0,83	0,34	20	72,5	36,5	0,725	0,365	0,085	0,01	0,0856	0,5349	81	35,5	0,81	0,355	21	69,5	38,5	0,695	0,385	0,105	0,01	0,1055	0,6592	80	37,5	0,8	0,375	22	60	41,5	0,6	0,415	0,07	0,005	0,0702	0,4386	67	41	0,67	0,41	23	61,5	43	0,615	0,43	0,065	0,005	0,0652	0,4075	68	43,5	0,68	0,435																																																																																																																																																																				
15	71	27,5	0,71	0,275	0,07	0,01	0,0707	0,4419																																																																																																																																																																																																																																																																																									
	78	26,5	0,78	0,265					16	73	29	0,73	0,29	0,09	0,005	0,0901	0,5634	82	28,5	0,82	0,285	17	69	31,5	0,69	0,315	0,097	0,02	0,0990	0,6190	78,7	29,5	0,787	0,295	18	71	34	0,71	0,34	0,085	0,015	0,0863	0,5395	79,5	32,5	0,795	0,325	19	75	35	0,75	0,35	0,08	0,01	0,0806	0,5039	83	34	0,83	0,34	20	72,5	36,5	0,725	0,365	0,085	0,01	0,0856	0,5349	81	35,5	0,81	0,355	21	69,5	38,5	0,695	0,385	0,105	0,01	0,1055	0,6592	80	37,5	0,8	0,375	22	60	41,5	0,6	0,415	0,07	0,005	0,0702	0,4386	67	41	0,67	0,41	23	61,5	43	0,615	0,43	0,065	0,005	0,0652	0,4075	68	43,5	0,68	0,435																																																																																																																																																																																	
16	73	29	0,73	0,29	0,09	0,005	0,0901	0,5634																																																																																																																																																																																																																																																																																									
	82	28,5	0,82	0,285					17	69	31,5	0,69	0,315	0,097	0,02	0,0990	0,6190	78,7	29,5	0,787	0,295	18	71	34	0,71	0,34	0,085	0,015	0,0863	0,5395	79,5	32,5	0,795	0,325	19	75	35	0,75	0,35	0,08	0,01	0,0806	0,5039	83	34	0,83	0,34	20	72,5	36,5	0,725	0,365	0,085	0,01	0,0856	0,5349	81	35,5	0,81	0,355	21	69,5	38,5	0,695	0,385	0,105	0,01	0,1055	0,6592	80	37,5	0,8	0,375	22	60	41,5	0,6	0,415	0,07	0,005	0,0702	0,4386	67	41	0,67	0,41	23	61,5	43	0,615	0,43	0,065	0,005	0,0652	0,4075	68	43,5	0,68	0,435																																																																																																																																																																																														
17	69	31,5	0,69	0,315	0,097	0,02	0,0990	0,6190																																																																																																																																																																																																																																																																																									
	78,7	29,5	0,787	0,295					18	71	34	0,71	0,34	0,085	0,015	0,0863	0,5395	79,5	32,5	0,795	0,325	19	75	35	0,75	0,35	0,08	0,01	0,0806	0,5039	83	34	0,83	0,34	20	72,5	36,5	0,725	0,365	0,085	0,01	0,0856	0,5349	81	35,5	0,81	0,355	21	69,5	38,5	0,695	0,385	0,105	0,01	0,1055	0,6592	80	37,5	0,8	0,375	22	60	41,5	0,6	0,415	0,07	0,005	0,0702	0,4386	67	41	0,67	0,41	23	61,5	43	0,615	0,43	0,065	0,005	0,0652	0,4075	68	43,5	0,68	0,435																																																																																																																																																																																																											
18	71	34	0,71	0,34	0,085	0,015	0,0863	0,5395																																																																																																																																																																																																																																																																																									
	79,5	32,5	0,795	0,325					19	75	35	0,75	0,35	0,08	0,01	0,0806	0,5039	83	34	0,83	0,34	20	72,5	36,5	0,725	0,365	0,085	0,01	0,0856	0,5349	81	35,5	0,81	0,355	21	69,5	38,5	0,695	0,385	0,105	0,01	0,1055	0,6592	80	37,5	0,8	0,375	22	60	41,5	0,6	0,415	0,07	0,005	0,0702	0,4386	67	41	0,67	0,41	23	61,5	43	0,615	0,43	0,065	0,005	0,0652	0,4075	68	43,5	0,68	0,435																																																																																																																																																																																																																								
19	75	35	0,75	0,35	0,08	0,01	0,0806	0,5039																																																																																																																																																																																																																																																																																									
	83	34	0,83	0,34					20	72,5	36,5	0,725	0,365	0,085	0,01	0,0856	0,5349	81	35,5	0,81	0,355	21	69,5	38,5	0,695	0,385	0,105	0,01	0,1055	0,6592	80	37,5	0,8	0,375	22	60	41,5	0,6	0,415	0,07	0,005	0,0702	0,4386	67	41	0,67	0,41	23	61,5	43	0,615	0,43	0,065	0,005	0,0652	0,4075	68	43,5	0,68	0,435																																																																																																																																																																																																																																					
20	72,5	36,5	0,725	0,365	0,085	0,01	0,0856	0,5349																																																																																																																																																																																																																																																																																									
	81	35,5	0,81	0,355					21	69,5	38,5	0,695	0,385	0,105	0,01	0,1055	0,6592	80	37,5	0,8	0,375	22	60	41,5	0,6	0,415	0,07	0,005	0,0702	0,4386	67	41	0,67	0,41	23	61,5	43	0,615	0,43	0,065	0,005	0,0652	0,4075	68	43,5	0,68	0,435																																																																																																																																																																																																																																																		
21	69,5	38,5	0,695	0,385	0,105	0,01	0,1055	0,6592																																																																																																																																																																																																																																																																																									
	80	37,5	0,8	0,375					22	60	41,5	0,6	0,415	0,07	0,005	0,0702	0,4386	67	41	0,67	0,41	23	61,5	43	0,615	0,43	0,065	0,005	0,0652	0,4075	68	43,5	0,68	0,435																																																																																																																																																																																																																																																															
22	60	41,5	0,6	0,415	0,07	0,005	0,0702	0,4386																																																																																																																																																																																																																																																																																									
	67	41	0,67	0,41					23	61,5	43	0,615	0,43	0,065	0,005	0,0652	0,4075	68	43,5	0,68	0,435																																																																																																																																																																																																																																																																												
23	61,5	43	0,615	0,43	0,065	0,005	0,0652	0,4075																																																																																																																																																																																																																																																																																									
	68	43,5	0,68	0,435																																																																																																																																																																																																																																																																																													

Titik	x	y	x (m)	y (m)	jarak x (m)	jarak y (m)	Perpindahan (m)	V (m/s)
1	79	2,5	0,79	0,025	0,09	0	0,0900	0,5625
	88	2,5	0,88	0,025				
2	79,5	4,5	0,795	0,045	0,08	0,005	0,0802	0,5010
	87,5	4	0,875	0,04				
3	84	7,5	0,84	0,075	0,075	0,01	0,0757	0,4729
	91,5	6,5	0,915	0,065				
4	83	10	0,83	0,1	0,07	0,01	0,0707	0,4419
	90	9	0,9	0,09				
5	87	11,5	0,87	0,115	0,07	0,01	0,0707	0,4419
	94	10,5	0,94	0,105				
6	84	12	0,84	0,12	0,07	0,005	0,0702	0,4386
	91	11,5	0,91	0,115				
7	83,5	14,5	0,835	0,145	0,07	0,005	0,0702	0,4386
	90,5	14	0,905	0,14				
8	78	14,5	0,78	0,145	0,07	0,005	0,0702	0,4386
	85	14	0,85	0,14				
9	80	18	0,8	0,18	0,065	0,005	0,0652	0,4075
	86,5	17,5	0,865	0,175				
10	79,5	19	0,795	0,19	0,06	0,005	0,0602	0,3763
	85,5	19,5	0,855	0,195				
11	78	21	0,78	0,21	0,075	0,005	0,0752	0,4698
	85,5	20,5	0,855	0,205				
12	81,5	21	0,815	0,21	0,065	0,005	0,0652	0,4075
	88	20,5	0,88	0,205				
13	76	24	0,76	0,24	0,065	0	0,0650	0,4063
	82,5	24	0,825	0,24				
14	80,5	25	0,805	0,25	0,095	0,005	0,0951	0,5946
	90	25,5	0,9	0,255				
15	78	27	0,78	0,27	0,075	0,005	0,0752	0,4698
	85,5	26,5	0,855	0,265				
16	82	28,5	0,82	0,285	0,075	0,005	0,0752	0,4698
	89,5	28	0,895	0,28				
17	73	29	0,73	0,29	0,08	0,005	0,0802	0,5010
	81	28,5	0,81	0,285				
18	79	29,5	0,79	0,295	0,065	0,01	0,0658	0,4110
	85,5	30,5	0,855	0,305				
19	79,5	32,5	0,795	0,325	0,075	0	0,0750	0,4688
	87	32,5	0,87	0,325				
20	83	34	0,83	0,34	0,075	0,005	0,0752	0,4698
	90,5	34,5	0,905	0,345				
21	81	35,5	0,81	0,355	0,08	0	0,0800	0,5000
	89	35,5	0,89	0,355				
22	80	37,5	0,8	0,375	0,085	0,005	0,0851	0,5322
	88,5	37	0,885	0,37				
23	67	41	0,67	0,41	0,08	0,005	0,0802	0,5010
	75	40,5	0,75	0,405				

