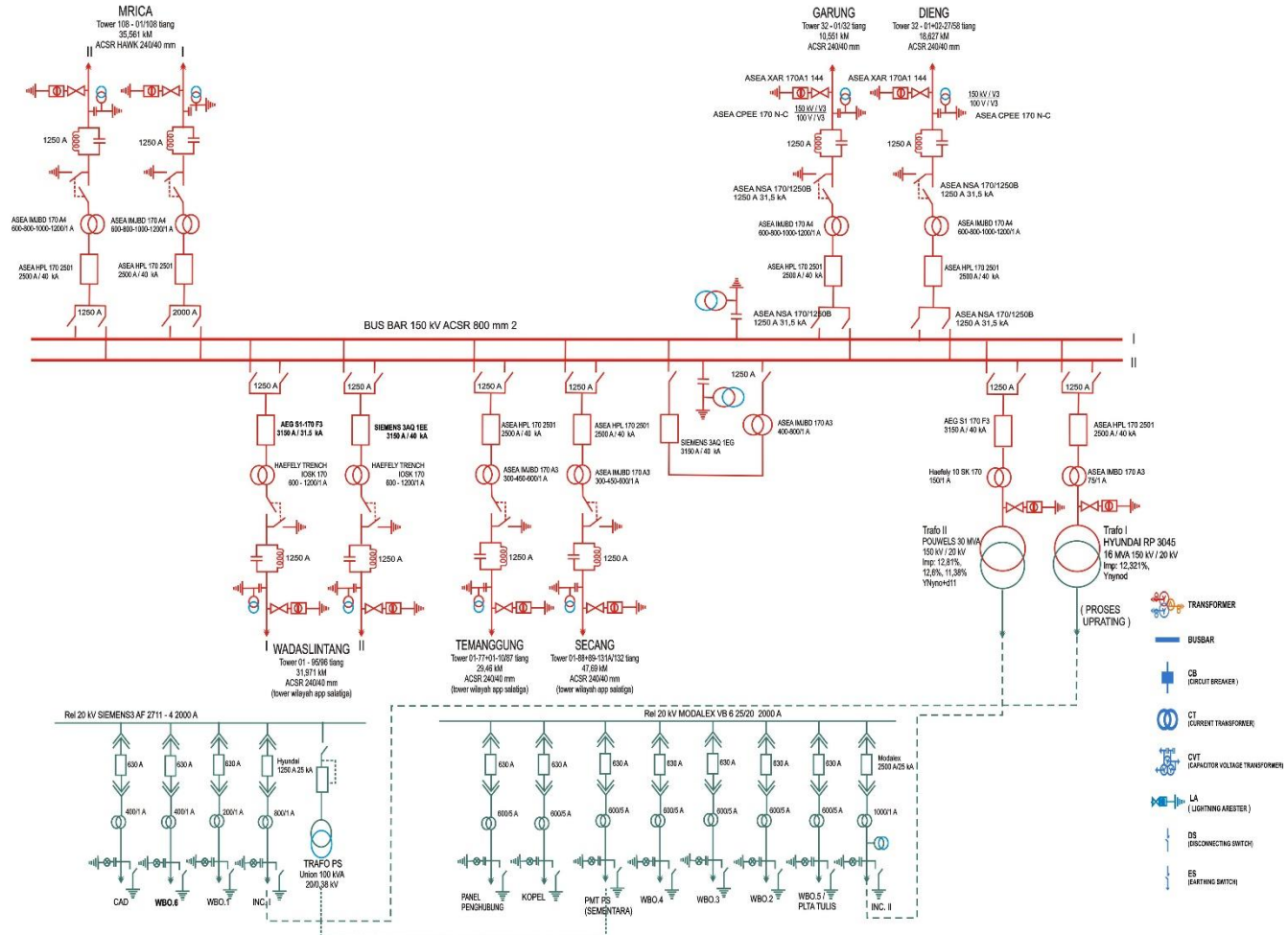




PT PLN (Persero) P3B Jawa Bali
Area Pelaksana Pemeliharaan Purwokerto

SINGLE LINE GARDU INDUK WONOSOBO

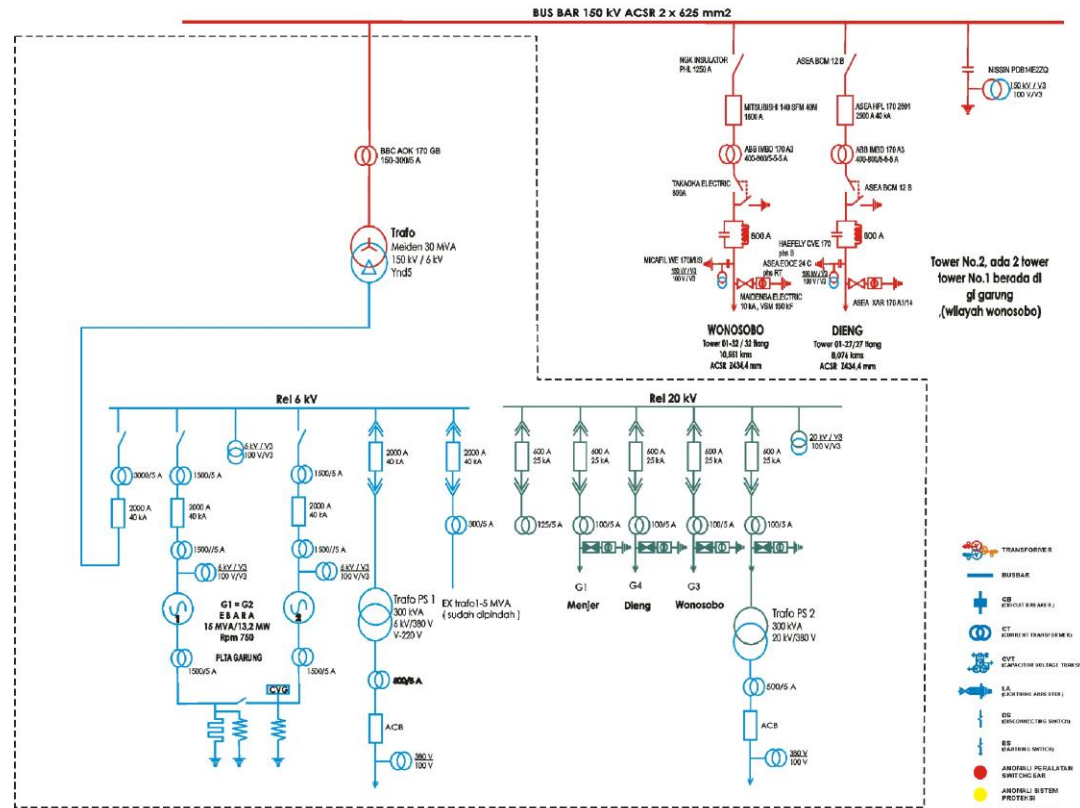


UPDATE 12/04/2016



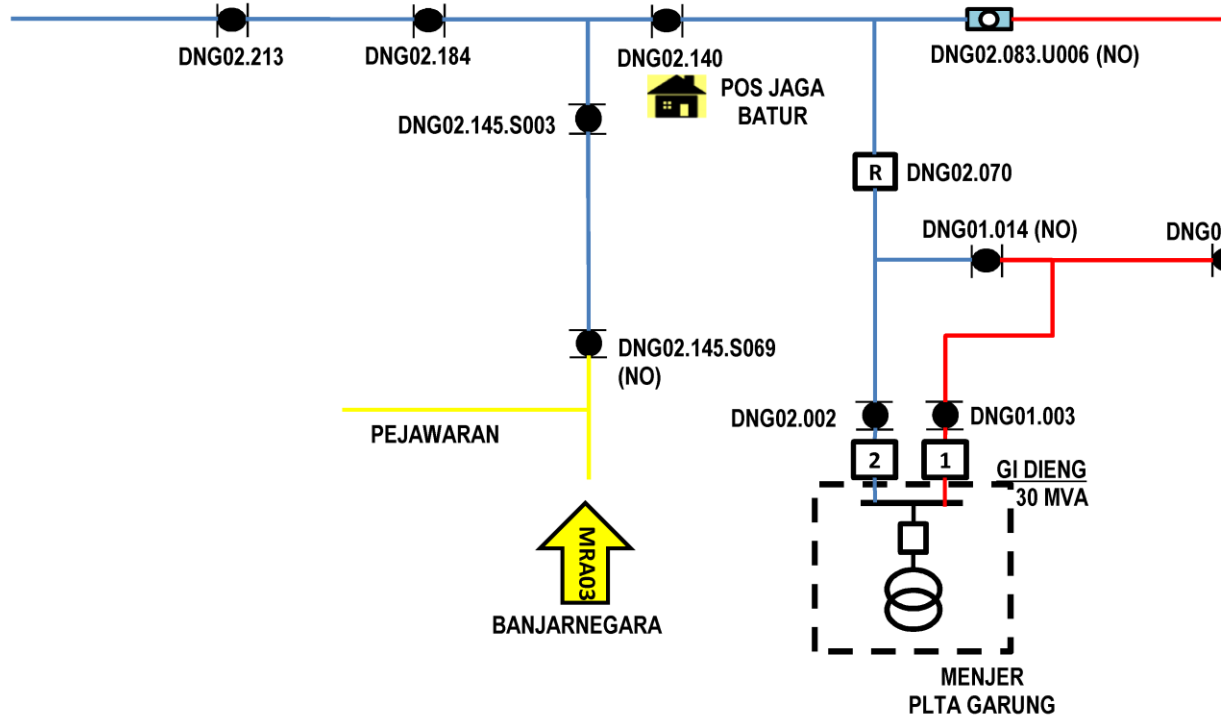
PT PLN (Persero) Trans-JBT
Area Pelaksana Pemeliharaan Purwokerto

SINGLE LINE GARDU INDUK GARUNG



UPDATE 07/04/2016

Single Line Diagram Rayon Dieng





PT. PLN (Persero)
Distribusi Jawa Tengah dan DIY
Area Purwokerto
Rayon Wonosobo

HASIL PENGUKURAN BEBAN DAN TEGANGAN JTM

BULAN : NOVEMBER
TAHUN : 2015
PELAKSANA : PT. GRAHA ARTHA

NO	GARDU INDUK	FEEDER	TITIK UKUR			PENGUKURAN BEBAN (A)			PENGUKURAN TEGANGAN (kV)			KETERANGAN	SARAN-SARAN
			NO TIANG	LOKASI	JARAK DARI GI (KM)	R-0	S-0	T-0	R-0	S-0	T-0		
1	WONOSOBO	WBO04	Wbo 04-015 b 01	Sarwodadi	0.8		4.4					FCO	
2	WONOSOBO	WBO04	Wbo 04-017 b 01	Pr Tawangsari indah	0.9				2.2			FCO	
3	WONOSOBO	WBO04	Wbo 04-032	Kalierang	1.6			1.2				FCO	
4	WONOSOBO	WBO04	Wbo 04-035 b01	Kalierang	1.8			5.1				FCO	
5	WONOSOBO	WBO04	Wbo 04-050M	Pakuncen selomerto	2.5	12.1						FCO	
6	WONOSOBO	WBO04	wbo 04 004	Depan GI	0.05	64.7	109	100				ABSW	
7	WONOSOBO	WBO04	wbo 04 076	Binangun Selomerto	3.8	49.1	90.9	93.8				RECLOSER	
8	WONOSOBO	WBO04	wbo 04 080 u001	Binangun Selomerto	4.05	21.9	30.1	36.2				ABSW	
9	WONOSOBO	WBO04	wbo 04 113	Selokromo	5.65	26.6	30.1	36.2				ABSW	
10	WONOSOBO	WBO04	wbo 04 154 u001	Tunggoro	7.8	22.1	3.9	13.5				ABSW	
11	WONOSOBO	WBO04	wbo 04 113	Selokromo	5.65	26.6	48.1	43.2				ABSW	
12	WONOSOBO	WBO04	WBO04 121 B001 S038	Sunten	8			8.1				FCO	
13	WONOSOBO	WBO04	WBO04 142	Candi Sawangan	7.1	4.1						FCO	
14	WONOSOBO	WBO04	WBO04 055 B024	Krotok Selomerto	3.95	19.1	19.3	44.2				FCO 3 PH	
15	WONOSOBO	WBO04	WBO04 055 B067	Bangon	6.1			19.1				FCO	
16	WONOSOBO	WBO04	WBO04 055 B073	Besani	6.4		13.2					FCO	

MANAJER
PT PLN (PERSERO) RAYON WONOSOBO

(TEGUH SUGENG PRIYANTO)

SUPV.OPDIST & YAN-GU
PT PLN (PERSERO) RAYON WONOSOBO

(REZA OKTADINATA)

MENGETAHUI

ASMAN DISTRIBUSI
PT PLN (PERSERO) AREA PURWOKERTO

(WAWAN DWI PRABAWANTA)

KOORDINATOR PELAYANAN TEKNIK
PT. GRAHA ARTHA

(MUGI SANTOSO)

MANAJER PELAYANAN TEKNIK
PT GRAHA ARTHA

(IMAM NUGROHO)



PT. PLN (Persero)
Distribusi Jawa Tengah dan DIY
Area Purwokerto
Rayon Wonosobo

HASIL PENGUKURAN BEBAN FEEDER

BULAN : JANUARI
TAHUN : 2016
PELAKSANA : PT. GRAHA ARTHA

NO	GARDU INDUK	FEEDER	TITIK UKUR			PENGUKURAN BEBAN (A)			PENGUKURAN TEGANGAN (kV)			KETERANGAN	SARAN-SARAN
			NO TIANG	LOKASI	JARAK DARI GI (KM)	R-0	S-0	T-0	R-0	S-0	T-0		
1	WONOSOBO	WBO06	WBO06 298	TEMPELSARI KERTEK	14.5	173	145	156				LBS	
2	WONOSOBO	WBO06	WBO03 446L S005	SAPURAN	22.55	65.8	21.6	11.3				ABSW	
3	WONOSOBO	WBO06	WBO03 446L T001	SAPURAN	22.35	0.9	0	0				ABSW	
4	WONOSOBO	WBO06	WBO03 474	SAPURAN	23.7	78	82	86				RECLOSER	
5	WONOSOBO	WBO06	WBO03 509 T001	SILENTO	25.5	67.5	53	37.1				ABSW	
6	WONOSOBO	WBO06	WBO03 558	SILENTO	27.9	17.7	19.2	23				ABSW	
7	WONOSOBO	WBO06	WBO03 661	KEPIL	33.05	4.3	3.7	5.5				ABSW	
8	WONOSOBO	WBO06	WBO06 048 T001	SINDUT	2.45	2.7						FCO	
9	WONOSOBO	WBO06	WBO06 053	GONDANG	2.65	178	144	153				ABSW	
10	WONOSOBO	WBO06	WBO06 083	MAKAM PAHLAWAN	4.15	174	141	153				RECLOSER	
11	WONOSOBO	WBO06	WBO02 076 S38	TAPING WONOSUKO	5.7			2.8				FCO	
12	WONOSOBO	WBO02	WBO02 003	SINGKIR	0.15	251	269	221				ABSW	
13	WONOSOBO	WBO02	WBO02 024	JL. A YANI	1.2	231	243	214				ABSW	
14	WONOSOBO	WBO02	WBO02 027 T002 S002	JARAKSARI	1.55			16.4				FCO	
15	WONOSOBO	WBO02	WBO02 010 T001	SINGKIR	0.55			6				FCO	
16	WONOSOBO	WBO02	WBO02 027 T005	MANGLONGSARI	1.6		6.4					FCO	

MANAJER
PT PLN (PERSERO) RAYON WONOSOBO

(TEGUH SUGENG PRIYANTO)

SUPV.OPDIST & YAN-GU
PT PLN (PERSERO) RAYON WONOSOBO

(REZA OKTADINATA)
MENGETAHUI

KOORDINATOR PELAYANAN TEKNIK
PT. GRAHA ARTHA

(MUGI SANTOSO)


ASMAN DISTRIBUSI
PT PLN (PERSERO) AREA PURWOKERTO

(WAWAN DWI PRABAWANTA)

MANAJER PELAYANAN TEKNIK
PT GRAHA ARTHA

(IMAM NUGROHO)

 PT. PLN (Persero) Distribusi Jawa Tengah dan DIY Area Purwokerto Rayon Wonosobo			HASIL PENGUKURAN BEBAN FEEDER									BULAN : FEBRUARI TAHUN : 2016 PELAKSANA : PT. GRAHA ARTHA	
NO	GARDU INDUK	FEEDER	TITIK UKUR			PENGUKURAN BEBAN (A)			PENGUKURAN TEGANGAN (kV)			KETERANGAN	SARAN-SARAN
			NO TIANG	LOKASI	JARAK DARI GI (KM)	R-0	S-0	T-0	R-0	S-0	T-0		
1	WONOSOBO	WBO04	WBO04 109 S001	SELOGORO	5.5		3.6					FCO	
2	WONOSOBO	WBO04	WBO04 119 S001	SELOKROMO BLOK M	6		6.7					FCO	
3	WONOSOBO	WBO04	WBO04 121 B001	SUNTEN SELOKROMO	6.1				8.1			FCO	
4	WONOSOBO	WBO04	WBO04 142 K	CANDI SAWANGAN	7.1		4.1					FCO	
5	DIENG	DNG02	DNG02 002	NGANDAM	0.1	233	231	231				ABSW	
6	DIENG	DNG02	DNG02 070	NGANDAM	3.5	234	227	213				ABSW	
7	DIENG	DNG02	DNG02 140	BATUR	7	204	208	202				ABSW	
8	DIENG	DNG02	DNG02 145 S006	PEJAWARAN	7.55	1.3	19.5	1.6				ABSW	
9	DIENG	DNG02	DNG02 075 S001	PULOSARI	3.8			4.7				FCO	
10	DIENG	DNG02	DNG02 084 S001	CONDONG CAMPUR	4.25	0						FCO	
11	DIENG	DNG02	DNG02 091 U001	CONDONG CAMPUR	4.6	5.2						FCO	
12	DIENG	DNG02	DNG02 091	CONDONG CAMPUR	4.55	5.3						FCO	
13	DIENG	DNG02	DNG02 102 S001	GEMBOL	5.15			4.7				FCO	
14	DIENG	DNG02	DNG02 113	SURENAN DUKUH	5.65			4.1				FCO	
15	DIENG	DNG02	DNG02 113 S001	SURENAN DUKUH	5.7			10.4				FCO	
16	DIENG	DNG02	DNG02 129 S001	KALIPUTIH	6.5			5.5				FCO	
MANAJER PT PLN (PERSERO) RAYON WONOSOBO (TEGUH SUGENG PRIYANTO)			SUPV.OPDIST & YAN-GU PT PLN (PERSERO) RAYON WONOSOBO (REZA OKTADINATA) MENGETAHUI,						KOORDINATOR PELAYANAN TEKNIK PT. GRAHA ARTHA (MUGI SANTOSO)				
ASMAN DISTRIBUSI PT PLN (PERSERO) AREA PURWOKERTO (WAWAN DWI PRABAWANTA)						MANAJER PELAYANAN TEKNIK PT GRAHA ARTHA (IMAM NUGROHO)							

 PT. PLN (Persero) Distribusi Jawa Tengah dan DIY Area Purwokerto Rayon Wonosobo			HASIL PENGUKURAN BEBAN FEEDER									BULAN : MARET TAHUN : 2016 PELAKSANA : PT. GRAHA ARTHA	
NO	GARDU INDUK	FEEDER	TITIK UKUR			PENGUKURAN BEBAN (A)			PENGUKURAN TEGANGAN (kV)			KETERANGAN	SARAN-SARAN
			NO TIANG	LOKASI	JARAK DARI GI (KM)	R-0	S-0	T-0	R-0	S-0	T-0		
1	WONOSOBO	WBO04	WBO04 113	SELOKROMO	5.65	32,4	47,5	36,9				ABSW	
2	WONOSOBO	WBO04	WBO04 154 U001	TUNGGORO	7.75	18,2	36,8	13,9				ABSW	
3	WONOSOBO	WBO04	WBO04 055 B002	SELOMERTO	2.85	18,8	21,9	44,6				ABSW	
4	WONOSOBO	WBO04	WBO04 142 K	CANDI SAWANGAN	7.1	4.1						FCO	
5	WONOSOBO	WBO01	WBO01 002	DEPAN GI WBO	0.1	210	220	214				ABSW	
6	WONOSOBO	WBO01	WBO01 024	DEPAN RAYON WBO	1.2	175	214	212				ABSW	
7	WONOSOBO	WBO01	WBO01 047 / 046	BETENGSARI	2.35	145	164	182				ABSW	
8	WONOSOBO	WBO01	WBO01 069 / 068	ROWOPENI	3.45	133	163	161				ABSW	
9	WONOSOBO	WBO01	WBO01 107 T002	ANDONGSILI	5.45	2,3	13,7	30,0				ABSW	
10	WONOSOBO	WBO01	WBO01 105	JL. DIENG	52.8	114	102	118				RECLOSER	
11	WONOSOBO	WBO01	WBO01 110 B005	MUNGGANG	5.75	8,6	29,7	46,6				ABSW	
12	DIENG	DNG01	DNG01 065	DIENG WETAN	3.25	111	69.9	86.4				ABSW	
13	DIENG	DNG01	DNG01 066 B003	DIENG WETAN	3.45	49.7	17.5	25.5				ABSW	
14	DIENG	DNG01	DNG01 080	KALI LEMBU	4	57.5	51.8	61.0				ABSW	
15	DIENG	DNG01	DNG01 202	SMP KEJAJAR	10.1	24.0	28.3	29.0				RECLOSER	
16	DIENG	DNG01	DNG01 224 T003	REJOSARI TAMBI	11.35	10.6	18.0	1.9				ABSW	

MANAJER PT PLN (PERSERO) RAYON WONOSOBO (TEGUH SUGENG PRIYANTO)	SUPV.OPDIST & YAN-GU PT PLN (PERSERO) RAYON WONOSOBO (REZA OKTADINATA) MENGETAHUI,	KOORDINATOR PELAYANAN TEKNIK PT. GRAHA ARTHA (MUGI SANTOSO)
ASMAN DISTRIBUSI PT PLN (PERSERO) AREA PURWOKERTO (WAWAN DWI PRABAWANTA)	MANAJER PELAYANAN TEKNIK PT GRAHA ARTHA (IMAM NUGROHO)	



PT. PLN (Persero)
Distribusi Jawa Tengah dan DIY
Area Purwokerto
Rayon Wonosobo

HASIL PENGUKURAN BEBAN FEEDER

BULAN : MEI
TAHUN : 2016
PELAKSANA : PT. GRAHA ARTHA

NO	GARDU INDUK	FEEDER	TITIK UKUR			PENGUKURAN BEBAN (A)			PENGUKURAN TEGANGAN (kV)			KETERANGAN	SARAN-SARAN
			NO TIANG	LOKASI	JARAK DARI GI (KM)	R-0	S-0	T-0	R-0	S-0	T-0		
1	WONOSOBO	WBO01	WBO01 001		0.05	50.8	87.3	58.8				ABSW	
2	WONOSOBO	WBO01	WBO01 024		1.2	52.2	49.9	52.8				ABSW	
3	WONOSOBO	WBO01	WBO01 047		2.35	20.4	11.3	29.8				ABSW	
4	WONOSOBO	WBO02	WBO02 059		2.95	80.6	137	50.2				ABSW	
5	WONOSOBO	WBO02	WBO02 073		3.65	39	117	72				RECLOSER	
6	WONOSOBO	WBO02	WBO02 081 U003		4.2	7.1	25.7	7.9				ABSW	
7	WONOSOBO	WBO02	WBO02 103	MADUKORO	5.15	45.5	29.7	12.5				ABSW	
8	WONOSOBO	WBO02	WBO02 169		8.45	78	55	66				RECLOSER	
9	WONOSOBO	WBO02	WBO02 264		13.2	60.1	14.1	5.9				ABSW	
10	WONOSOBO	WBO03	WBO03 303 T001		15.2	29.8	22.4	29.9				ABSW	
11	WONOSOBO	WBO03	WBO03 275		13.75	184	161	190				LBS	
12	WONOSOBO	WBO03	WBO03 149		7.45	209	191	190				ABSW	
13	WONOSOBO	WBO03	WBO03 075		3.75	214	212	237				RECLOSER	
14	WONOSOBO	WBO02	WBO02 003		0.15	251	269	221				ABSW	
15	WONOSOBO	WBO02	WBO02 010 T001		0.55			6				FCO	
16	WONOSOBO	WBO02	WBO02 024		1.2	231	243	214				ABSW	

MANAJER
PT PLN (PERSERO) RAYON WONOSOBO

(TEGUH SUGENG PRIYANTO)

SUPV TEKNIK
PT PLN (PERSERO) RAYON WONOSOBO

(HENDRO WICAKSONO)
MENGETAHUI,

ASMAN DISTRIBUSI
PT PLN (PERSERO) AREA PURWOKERTO

(WAWAN DWI PRABAWANTA)

KOORDINATOR PELAYANAN TEKNIK
PT. GRAHA ARTHA

(MUGI SANTOSO)

MANAJER PELAYANAN TEKNIK
PT GRAHA ARTHA

(IMAM NUGROHO)



PT. PLN (Persero)
Distribusi Jawa Tengah dan DIY
Area Purwokerto
Rayon Wonosobo

HASIL PENGUKURAN BEBAN FEEDER

BULAN : JUNI
TAHUN : 2016
PELAKSANA : PT. GRAHA ARTHA

NO	GARDU INDUK	FEEDER	TITIK UKUR			PENGUKURAN BEBAN (A)			PENGUKURAN TEGANGAN (kV)			KETERANGAN	SARAN-SARAN
			NO TIANG	LOKASI	JARAK DARI GI (KM)	R-0	S-0	T-0	R-0	S-0	T-0		
1	WONOSOBO	WBO06	WBO06 298	TEMPELSARI KERTEK	14.5	173	145	156				LBS	
2	WONOSOBO	WBO06	WBO03 446L S005	SAPURAN	22.55	65.8	21.6	11.3				ABSW	
3	WONOSOBO	WBO06	WBO03 446L T001	SAPURAN	22.35	0.9	0	0				ABSW	
4	WONOSOBO	WBO06	WBO03 474	SAPURAN	23.7	78	82	86				RECLOSER	
5	WONOSOBO	WBO06	WBO03 509 T001	SILENTO	25.5	67.5	53	37.1				ABSW	
6	WONOSOBO	WBO06	WBO03 558	SILENTO	27.9	17.7	19.2	23				ABSW	
7	WONOSOBO	WBO06	WBO03 661	KEPIL	33.05	4.3	3.7	5.5				ABSW	
8	WONOSOBO	WBO06	WBO06 048 T001	SINDUT	2.45	2.7						FCO	
9	WONOSOBO	WBO06	WBO06 053	GONDANG	2.65	178	144	153				ABSW	
10	WONOSOBO	WBO06	WBO06 083	MAKAM PAHLAWAN	4.15	174	141	153				RECLOSER	
11	WONOSOBO	WBO06	WBO02 076 S38	TAPING WONOSUKO	5.7			2.8				FCO	
12	WONOSOBO	WBO02	WBO02 003	SINGKIR	0.15	251	269	221				ABSW	
13	WONOSOBO	WBO02	WBO02 024	JL. A YANI	1.2	231	243	214				ABSW	
14	WONOSOBO	WBO02	WBO02 027 T002 S002	JARAKSARI	1.55			16.4				FCO	
15	WONOSOBO	WBO02	WBO02 010 T001	SINGKIR	0.55			6				FCO	
16	WONOSOBO	WBO02	WBO02 027 T005	MANGLONGSARI	1.6		6.4					FCO	

MANAJER
PT PLN (PERSERO) RAYON WONOSOBO

(TEGUH SUGENG PRIYANTO)

ASMAN DISTRIBUSI
PT PLN (PERSERO) AREA PURWOKERTO

(WAWAN DWI PRABAWANTA)

SUPV TEKNIK
PT PLN (PERSERO) RAYON WONOSOBO

(HENDRO WICAKSONO)
MENGETAHUI,

KOORDINATOR PELAYANAN TEKNIK
PT. GRAHA ARTHA

(MUGI SANTOSO)

MANAJER PELAYANAN TEKNIK
PT GRAHA ARTHA

(IMAM NUGROHO)



PT. PLN (Persero)
Distribusi Jawa Tengah dan DIY
Area Purwokerto
Rayon Wonosobo

HASIL PENGUKURAN BEBAN FEEDER

BULAN : JULI
TAHUN : 2016
PELAKSANA : PT. GRAHA ARTHA

NO	GARDU INDUK	FEEDER	TITIK UKUR			PENGUKURAN BEBAN (A)			PENGUKURAN TEGANGAN (kV)			KETERANGAN	SARAN-SARAN
			NO TIANG	LOKASI	JARAK DARI GI (KM)	R-0	S-0	T-0	R-0	S-0	T-0		
1	WONOSOBO	WBO04	WBO04 109 S001	SELOGORO	5.5		3.6					FCO	
2	WONOSOBO	WBO04	WBO04 119 S001	SELOKROMO BLOK M	6	6.7						FCO	
3	WONOSOBO	WBO04	WBO04 121 B001	SUNTEN SELOKROMO	6.1			8.1				FCO	
4	WONOSOBO	WBO04	WBO04 142 K	CANDI SAWANGAN	7.1	4.1						FCO	
5	DIENG	DNG02	DNG02 002	NGANDAM	0.1	233	231	231				ABSW	
6	DIENG	DNG02	DNG02 070	NGANDAM	3.5	234	227	213				ABSW	
7	DIENG	DNG02	DNG02 140	BATUR	7	204	208	202				ABSW	
8	DIENG	DNG02	DNG02 145 S006	PEJAWARAN	7.55	1.3	19.5	1.6				ABSW	
9	DIENG	DNG02	DNG02 075 S001	PULOSARI	3.8			4.7				FCO	
10	DIENG	DNG02	DNG02 084 S001	CONDONG CAMPUR	4.25	0						FCO	
11	DIENG	DNG02	DNG02 091 U001	CONDONG CAMPUR	4.6	5.2						FCO	
12	DIENG	DNG02	DNG02 091	CONDONG CAMPUR	4.55	5.3						FCO	
13	DIENG	DNG02	DNG02 102 S001	GEMBOL	5.15			4.7				FCO	
14	DIENG	DNG02	DNG02 113	SURENAN DUKUH	5.65			4.1				FCO	
15	DIENG	DNG02	DNG02 113 S001	SURENAN DUKUH	5.7			10.4				FCO	
16	DIENG	DNG02	DNG02 129 S001	KALIPUTIH	6.5			5.5				FCO	

MANAJER
PT PLN (PERSERO) RAYON WONOSOBO

(TEGUH SUGENG PRIYANTO)

SUPV.OPDIST & YAN-GU
PT PLN (PERSERO) RAYON WONOSOBO

(HENDRO WICAKSONO)
MENGETAHUI,

ASMAN DISTRIBUSI
PT PLN (PERSERO) AREA PURWOKERTO


(WAWAN DWI PRABAWANTA)

KOORDINATOR PELAYANAN TEKNIK
PT. GRAHA ARTHA

(MUGI SANTOSO)

MANAJER PELAYANAN TEKNIK
PT GRAHA ARTHA

(IMAM NUGROHO)

 PT. PLN (Persero) Distribusi Jawa Tengah dan DIY Area Purwokerto Rayon Wonosobo			HASIL PENGUKURAN BEBAN FEEDER									BULAN : AGUSTUS TAHUN : 2016 PELAKSANA : PT. GRAHA ARTHA	
NO	GARDU INDUK	FEEDER	TITIK UKUR			PENGUKURAN BEBAN (A)			PENGUKURAN TEGANGAN (kV)			KETERANGAN	SARAN-SARAN
			NO TIANG	LOKASI	JARAK DARI GI (KM)	R-0	S-0	T-0	R-0	S-0	T-0		
1	WONOSOBO	WBO04	WBO04 109 S001	SELOGORO	5.5		3.6					FCO	
2	WONOSOBO	WBO04	WBO04 119 S001	SELOKROMO BLOK M	6	6.7						FCO	
3	WONOSOBO	WBO04	WBO04 121 B001	SUNTEN SELOKROMO	6.1			8.1				FCO	
4	WONOSOBO	WBO04	WBO04 142 K	CANDI SAWANGAN	7.1	4.1						FCO	
5	DIENG	DNG02	DNG02 002	NGANDAM	0.1	233	231	231				ABS/W	
6	DIENG	DNG02	DNG02 070	NGANDAM	3.5	234	227	213				ABS/W	
7	DIENG	DNG02	DNG02 140	BATUR	7	204	208	202				ABS/W	
8	DIENG	DNG02	DNG02 145 S006	PEJAWARAN	7.55	1.3	19.5	1.6				ABS/W	
9	DIENG	DNG02	DNG02 075 S001	PULOSARI	3.8			4.7				FCO	
10	DIENG	DNG02	DNG02 084 S001	CONDONG CAMPUR	4.25	0						FCO	
11	DIENG	DNG02	DNG02 091 U001	CONDONG CAMPUR	4.6	5.2						FCO	
12	DIENG	DNG02	DNG02 091	CONDONG CAMPUR	4.55	5.3						FCO	
13	DIENG	DNG02	DNG02 102 S001	GEMBOL	5.15			4.7				FCO	
14	DIENG	DNG02	DNG02 113	SURENAN DUKUH	5.65			4.1				FCO	
15	DIENG	DNG02	DNG02 113 S001	SURENAN DUKUH	5.7			10.4				FCO	
16	DIENG	DNG02	DNG02 129 S001	KALIPUTIH	6.5			5.5				FCO	
MANAJER PT PLN (PERSERO) RAYON WONOSOBO (TEGUH SUGENG PRIYANTO)			SUPV TEKNIK PT PLN (PERSERO) RAYON WONOSOBO (HENDRO WICAKSONO) MENGETAHUI, ASMAN DISTRIBUSI PT PLN (PERSERO) AREA PURWOKERTO (WAWAN DWI PRABAWANTA)			KOORDINATOR PELAYANAN TEKNIK PT. GRAHA ARTHA (MUGI SANTOSO) MANAJER PELAYANAN TEKNIK PT GRAHA ARTHA (DWI SUSILO)							



PT. PLN (Persero)
Distribusi Jawa Tengah dan DIY
Area Purwokerto
Rayon Wonosobo

HASIL PENGUKURAN BEBAN FEEDER

BULAN : SEPTEMBER
TAHUN : 2016
PELAKSANA : PT. GRAHA ARTHA

NO	GARDU INDUK	FEEDER	TITIK UKUR			PENGUKURAN BEBAN (A)			PENGUKURAN TEGANGAN (kV)			KETERANGAN	SARAN-SARAN
			NO TIANG	LOKASI	JARAK DARI GI (KM)	R-0	S-0	T-0	R-0	S-0	T-0		
1	WONOSOBO	WBO04	WBO04 113	SELOKROMO	5.65	32,4	47,5	36,9				ABSW	
2	WONOSOBO	WBO04	WBO04 154 U001	TUNGGORO	7.75	18,2	36,8	13,9				ABSW	
3	WONOSOBO	WBO04	WBO04 055 B002	SELOMERTO	2.85	18,8	21,9	44,6				ABSW	
4	WONOSOBO	WBO04	WBO04 142 K	CANDI SAWANGAN	7.1	4.1						FCO	
5	WONOSOBO	WBO01	WBO01 002	DEPAN GI WBO	0.1	210	220	214				ABSW	
6	WONOSOBO	WBO01	WBO01 024	DEPAN RAYON WBO	1.2	175	214	212				ABSW	
7	WONOSOBO	WBO01	WBO01 047 / 046	BETENGSARI	2.35	145	164	182				ABSW	
8	WONOSOBO	WBO01	WBO01 069 / 068	ROWOPENI	3.45	133	163	161				ABSW	
9	WONOSOBO	WBO01	WBO01 107 T002	ANDONGSILI	5.45	2,3	13,7	30,0				ABSW	
10	WONOSOBO	WBO01	WBO01 105	JL. DIENG	52.8	114	102	118				RECLOSER	
11	WONOSOBO	WBO01	WBO01 110 B005	MUNGGANG	5.75	8,6	29,7	46,6				ABSW	
12	DIENG	DNG01	DNG01 065	DIENG WETAN	3.25	111	69.9	86.4				ABSW	
13	DIENG	DNG01	DNG01 066 B003	DIENG WETAN	3.45	49.7	17.5	25.5				ABSW	
14	DIENG	DNG01	DNG01 080	KALI LEMBU	4	57.5	51.8	61.0				ABSW	
15	DIENG	DNG01	DNG01 202	SMP KEJAJAR	10.1	24.0	28.3	29.0				RECLOSER	
16	DIENG	DNG01	DNG01 224 T003	REJOSARI TAMBI	11.35	10.6	18.0	1.9				ABSW	

MANAJER
PT PLN (PERSERO) RAYON WONOSOBO

(TEGUH SUGENG PRIYANTO)

ASMAN DISTRIBUSI
PT PLN (PERSERO) AREA PURWOKERTO

(WAWAN DWI PRABAWANTA)

SUPV TEKNIK
PT PLN (PERSERO) RAYON WONOSOBO

(HENDRO WICAKSONO)
MENGETAHUI,

KOORDINATOR PELAYANAN TEKNIK
PT. GRAHA ARTHA

(MUGI SANTOSO)

MANAJER PELAYANAN TEKNIK
PT GRAHA ARTHA

(DWI SUSILO)



PT. PLN (Persero)
Distribusi Jawa Tengah dan DIY
Area Purwokerto
Rayon Wonosobo

HASIL PENGUKURAN BEBAN FEEDER

BULAN : NOVEMBER
TAHUN : 2016
PELAKSANA : PT. GRAHA ARTHA

NO	GARDU INDUK	FEEDER	TITIK UKUR			PENGUKURAN BEBAN (A)			PENGUKURAN TEGANGAN (kV)			KETERANGAN	SARAN-SARAN
			NO TIANG	LOKASI	JARAK DARI GI (KM)	R-0	S-0	T-0	R-0	S-0	T-0		
1	WONOSOBO	WBO01	WBO01 001	DEPAN GI WONOSOBO	0.05	50.8	87.3	58.8				ABSW	
2	WONOSOBO	WBO01	WBO01 024		1.2	52.2	49.9	52.8				ABSW	
3	WONOSOBO	WBO01	WBO01 047		2.35	20.4	11.3	29.8				ABSW	
4	WONOSOBO	WBO02	WBO02 059		2.95	80.6	137	50.2				ABSW	
5	WONOSOBO	WBO02	WBO02 073		3.65	39	117	72				RECLOSER	
6	WONOSOBO	WBO02	WBO02 081 U003		4.2	7.1	25.7	7.9				ABSW	
7	WONOSOBO	WBO02	WBO02 103	MADUKORO	5.15	45.5	29.7	12.5				ABSW	
8	WONOSOBO	WBO02	WBO02 169		8.45	78	55	66				RECLOSER	
9	WONOSOBO	WBO02	WBO02 264		13.2	60.1	14.1	5.9				ABSW	
10	WONOSOBO	WBO03	WBO03 303 T001		15.2	29.8	22.4	29.9				ABSW	
11	WONOSOBO	WBO03	WBO03 275		13.75	184	161	190				LBS	
12	WONOSOBO	WBO03	WBO03 149		7.45	209	191	190				ABSW	
13	WONOSOBO	WBO03	WBO03 075		3.75	214	212	237				RECLOSER	
14	WONOSOBO	WBO02	WBO02 003		0.15	251	269	221				ABSW	
15	WONOSOBO	WBO02	WBO02 010 T001		0.55			6				FCO	
16	WONOSOBO	WBO02	WBO02 024		1.2	231	243	214				ABSW	

MANAJER
PT PLN (PERSERO) RAYON WONOSOBO

(TEGUH SUGENG PRIYANTO)

SUPV TEKNIK
PT PLN (PERSERO) RAYON WONOSOBO

(HENDRO WICAKSONO)
MENGETAHUI,

ASMAN DISTRIBUSI
PT PLN (PERSERO) AREA PURWOKERTO

(WAWAN DWI PRABAWANTA)

KOORDINATOR PELAYANAN TEKNIK
PT. GRAHA ARTHA

(MUGI SANTOSO)

MANAJER PELAYANAN TEKNIK
PT GRAHA ARTHA

(DWI SUSILO)

DATA PENDUKUNG :

ARUS HS. 3 PHS	:	16.14	kA	
ARUS HS. 150 KV	:	4192.56	MVA	
DAYA TRAFU. I	:	30	MVA	
TEGANGAN TT	:	150	KV	
TEGANGAN TM	:	20	KV	
IMP URT POS/NEG	:	0.1344	J	0.3158
IMP URT NOL	:	0.3631	J	1.6180
IMP TRAFU	:	12.60	%	
BELITAN	:	Ynyn		
KAPASITAS DELTA	:	0	MVA	
AKAR.3 ($\sqrt{3}$)	:	1.7321		
JARAK DARI G.I	:	0	Km	
		7.500	Km	R1
		14.500	Km	R2
Rn (NGR)	:	0.3	Ohm	
I NOMINAL TRAFU	:	866.025	A	

**MVA Short Circuit
di Bus 150 kV**

4192.56 MVA

TRAFU TENAGA

Kapasitas	30	MVA		
Impedansi Trafo	12.60	=		1.68 Ohm
Volt Primer	150	kV		
Volt Sekunder	20	kV		
Belitan Delta	Ynyn	Xo =		1.68 Ohm
Kapasitas Delta	0	MVA		
I Nominal 20 kV	866	Amper		
Ratio C.T (20 kV)	2000	1		
Pentanahan 20 kV	0.3	Ohm		
R fault OCR	0	Ohm		
R Fault GFR	52	Ohm		

Setting Feeder WBO03

EXISTING INCOMING

Relay O.C/ G.F di Incoming									
Relai	In Trafo	C.T Ratio	Karakteristik Relay						
			Inverse						
			I >	t set	tms	I hs 1	t hs 1	I hs 2	t hs 2
O.C	866.03	2000	0.52	1.02	0.25	1.50	0.40	1.5	0.40
			1039			3000		3000	
G.F			0.17	1.04	0.45	1.23	0.40	1.2	0.40
			346			2450		2450	

OUTGOING EXISTING

Relay O.C/ G.F di Out Going 20 KV								
Arus Beban (A)	C.T Ratio	Karakteristik Relay						
		Inverse						
		I >	t set	tms	I >>	t >>		
600 5		0.80	0.6	0.23	4.6	0.0	4.6	Inst
		480			2760		2760	
		0.40	0.6	0.27	3.5	0.0	3.5	Inst
		240			2070		2070	

t kerja oug di Rec 1	OCR	0.7	Δ OG - REC yg diinginkan	OCR	0.3
	GFR	0.9		GFR	0.3

USULAN RECLOSER I ??

Relay O.C/ G.F di Recloser I Penyulang 20 KV								
Arus Beban (A)	C.T Ratio	Karakteristik Relay					Curva	
		Inverse						
		I >	t set	Tx	I >>	t >>		
190	1000 1	0.20	0.35	0.13	1.47	Inst	OCR	IEC SI
		199.5			1467			
		0.12	0.6	0.20	0.9	Inst	GFR	IEC SI
		122			859			

Setting Feeder WBO04

OUTGOING EXISTING

Relay O.C/ G.F di Out Going 20 KV								
Arus Beban (A)	C.T Ratio	Karakteristik Relay						
		Inverse						
		I >	t set	tms	I >>	t >>		
	600 5	0.80	0.6	0.23	4.6	0.0	4.6	Inst
		480			2760		2760	
		0.40	0.6	0.27	3.5	0.0	3.5	Inst
		240			2070		2070	

t kerja oug di Rec 1	OCR	0.6	Δ OG - REC yg diinginkan	OCR	0.3
	GFR	0.7		GFR	0.3

USULAN RECLOSER I

Relay O.C/ G.F di Recloser I Penyulang 20 KV								
Arus Beban (A)	C.T Ratio	Karakteristik Relay					Curva	
		Inverse						
		I >	t set	Tx	I >>	t >>		
190	1000 1	0.20	0.26	0.10	1.47	Inst	OCR	IEC SI
		199.5		1467				
		0.11	0.4	0.19	0.9	Inst	GFR	IEC SI
		109		859				

RECLOSER EXISTING II

Relay O.C/ G.F di Recloser I Penyulang 20 KV								
Arus Beban (A)	C.T Ratio	Karakteristik Relay					Curva	
		Inverse						
		I >	t set	Tx	I >>	t >>		
190	1000 1	0.20	0.3	0.10	1.6	0.00	OCR	SI
		200		1600				
		0.14	0.3	0.10	1	0.00	GFR	SI
		140		1000				