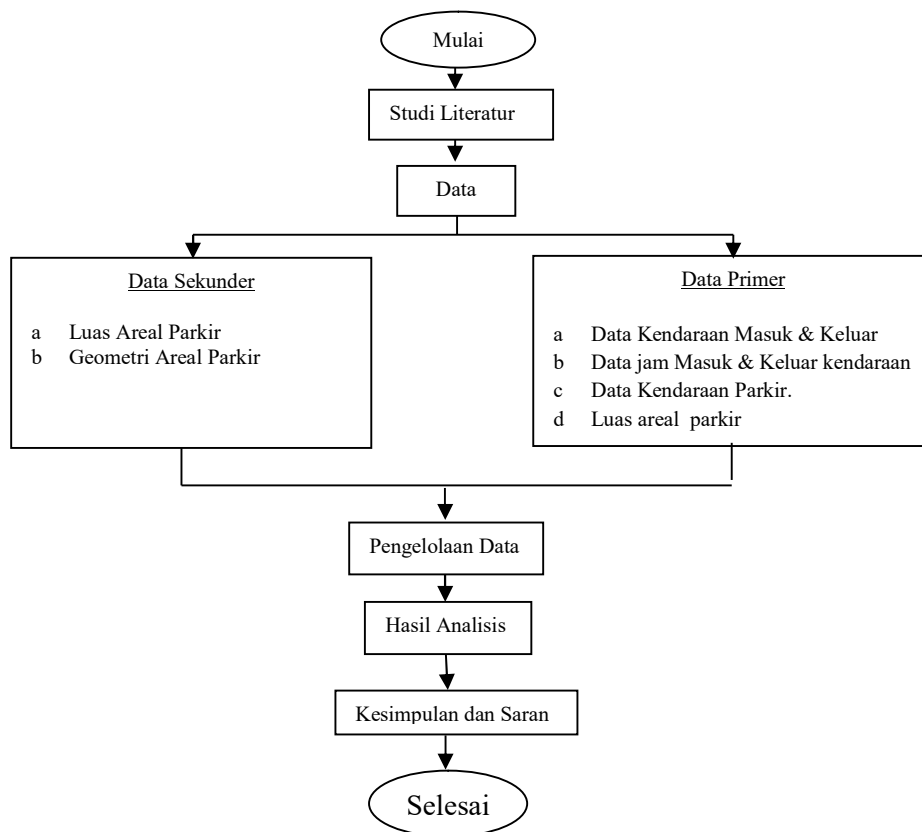


BAB IV

METODE PENELITIAN

A. Tahapan Penelitian

Tahapan penelitian Yang dilakukan mengacu pada langkah – langkah yang terdapat dalam Gambar 4.1.



Gambar 4. 1 Diagram alir penelitian

Penelitian terdiri dari 5 (lima) tahap, yaitu: (1) persiapan; (2) studi literatur; (3) pengumpulan data; (4) Pengelolaan data dan hasil; (5) kesimpulan dan saran, seperti yang terlihat pada **Gambar 4.2**.

Tahap ke-1 adalah tahapan persiapan, yang terdiri dari merumuskan masalah dan tujuan penelitian.

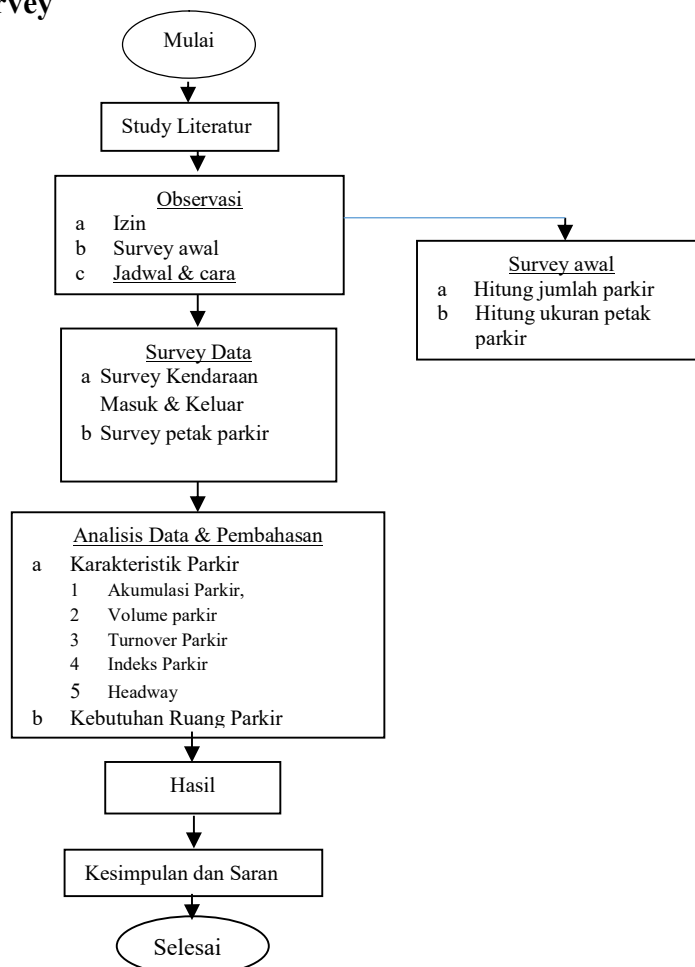
Tahap ke-2 adalah tahapan studi literatur, yang terdiri dari (1) melakukan kajian penelitian terdahulu yang terkait dan relevan; (2) menyusun kerangka berpikir komprehensif dan sistematis yang terkait dengan analisis parkir.

Tahap ke-3 adalah tahapan pengumpulan data dengan menggunakan data primer dan sekunder. Data sekunder yang diperoleh dari luas areal dan geometrik areal parkir sedangkan data primer terdiri dari survei langsung di areal parkir dengan menghitung kendaraan masuk dan keluar di area parkir tersebut.

Tahap ke-4 adalah tahapan pengelolaan data dan analisis data. Analisis data pada penelitian ini dilakukan dengan melakukan rekapitulasi data yang kendaraan yang parkir di area tersebut.

Tahap ke-5 adalah tahapan kesimpulan dan saran, tahapan ini merupakan hasil dari kajian mengenai faktor penempatan tenaga kerja, dan ketersediaan peralatan serta material konstruksi terhadap kenaikan capaian mutu jalan di Daerah Istimewa Yogyakarta.

B. Pelaksanaan survey



Gambar 4. 2Flow Chat Pelaksanaan

C. Lokasi Penelitian

Pada penelitian ini dilakukan di Rumah Sakit PKU Muhammadiyah Delanggu Klaten. Lokasi penelitian dapat dilihat pada **Gambar 4.3**.



Gambar 4. 3 Lokasi Penelitian RSU PKU Muhammadiyah Delangu Klaten

D. Alat Penelitian

Alat-alat yang digunakan dalam pelaksanaan survei dilapangan adalah:

- a. Formulir survei parkir
- b. Alat tulis
- c. Writing Board
- d. Counting (alat menghitung jumlah kendaraan masuk dan keluar)
- e. Jam (untuk melihat waktu masuk dan keluar kendaraan)
- f. Kamera (untuk dokumentasi)
- g. Pita ukur/meteran (untuk mengukur luas areal parkir yang tersedia).

E. Cara Pengumpulan Data

1. Data yang digunakan

Data yang digunakan dalam penelitian ini adalah data primer yaitu data dari pengamatan langsung di Rumah Sakit PKU Muhammadiyah Delanggu,

Klaten, serta data sekunder yaitu data dari Rumah Sakit PKU Muhammadiyah Klaten.

a. Data primer data primer berupa hasil survey langsung di lapangan yaitu waktu masuk dan keluar kendaraan, lamanya parkir

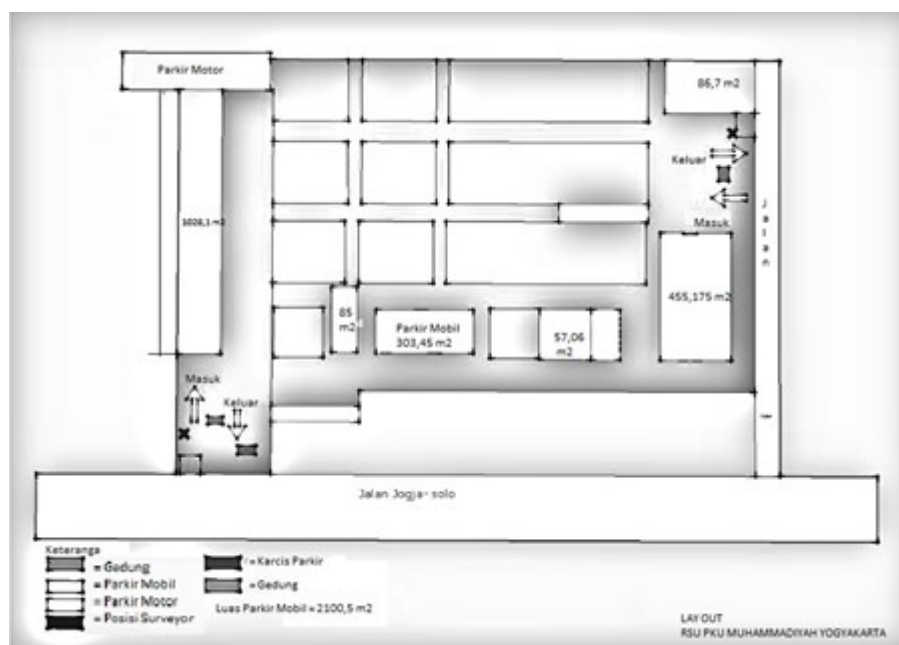
b. Data Sekunder

Data sekunder berupa luas tanah, sejarah berdirinya Rumah Sakit PKU Muhammadiyah Delanggu.

2. Waktu Penelitian

Proses pengambilan data untuk Rumah Sakit PKU Delanggu dilakukan pada hari Selasa, Jum'at, dan Minggu pada tanggal 15, 18, dan 20 November 2016.

Posisi surveyor dapat dilihat pada **Gambar 4.4**.



Gambar 4.4 Posisi Surveyor

F. Cara Analisis Data Penelitian

Data yang sudah ada dianalisis dengan menggunakan program computer Ms.Excel 2010 dengan tahapan-tahapan sebagai berikut:

1. Akumulasi parkir dihitung berdasarkan interval waktu 30 menit. Dalam 30 menit dihitung jumlah kendaraan yang masuk dan keluar.

2. Volume parkir kendaraan didapat dengan menjumlahkan kendaraan yang masuk dalam satu hari.
3. Dari hasil analisis diatas dapat ditentukan analisis parkir berupa:
 - a) Akumulasi menggunakan rumus 3.1 jika sebelum ada kendaraan yang diparkir, maka jumlah kendaraan yang ada dijumlahkan kedalam harga akumulasi yang telah dibuat dengan menggunakan rumus 3.2.
 - b) Volume menggunakan rumus 3.3.
 - c) *turn over* menggunakan rumus 3.4.
 - d) Indeks parkir menggunakan rumus 3.5.
 - e) *headway* menggunakan rumus 3.6, dan
 - f) Kebutuhan ruang parkir menggunakan rumus 3.7.

Hasil pengukuran luas areal parkir di lapangan didapat hasil data berupa: kapasitas ruang parkir dan konfigurasi parkir.

