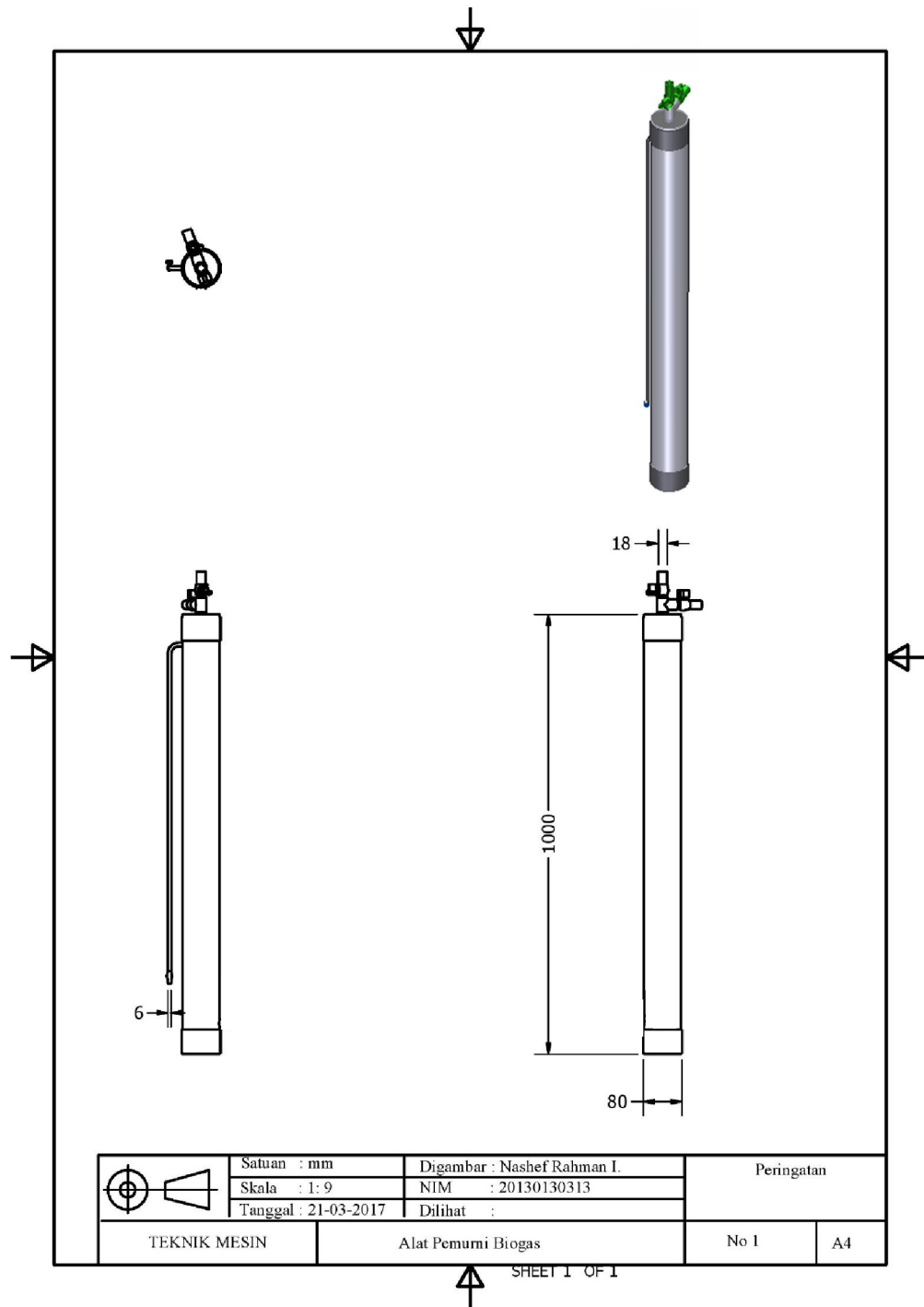


LAMPIRAN-LAMPIRAN

Lampiran 1. Daftar Harga Komponen

No.	Nama Komponen	Spesifikasi	Jumlah	Harga (Rp)
Pembuatan Alat				
1	Lem Plastik	<i>Cyanoacrilate Adhesive W-20</i>	1	7000
2	<i>Solder</i>	AC 220V	1	25000
3	Gunting	-	1	10000
4	<i>Marker</i>	Spidol Merah	1	5000
5	<i>Double Tape</i>	Ukuran Kecil	1	10000
6	Pipa PVC	Ø3", 1 m	1	15000
7	Tutup Pipa	Ø3"	2	15000
8	Selang Air Ø8 mm	Selang Akuarium	1	6000
9	Selang Air Ø4 mm	Selang Akuarium	4	24000
10	Kayu	10cmx200cm	2	20000
11	Katup Biogas	Katup Kompresor Ø¼"	1	30000
12	<i>Cable Ties</i>	Ukuran kecil	1	10000
13	Engsel Pintu	Ukuran kecil	1	5000
14	<i>Vacuum Tube</i>	5 ml	9	18000
15	Suntikan	10 ml	1	5500
16	Meteran	Meteran Baju 150 cm		
Penelitian				
16	Biogas Mentah	Penelitian dilaksanakan di Pusat Pelatihan Pertanian dan Pedesaan Swadaya (P4S) Pandan Mulyo, Ngentak, Poncosari, Srandakan, Bantul, Yogyakarta.	-	100000
Pengujian				
17	<i>Gas Analyzer/</i> Kromatografi	FTP UGM, Yogyakarta	9 <i>sample</i>	630000
TOTAL				935500

Lampiran 2. *Design* Alat Pemurni Biogas



	Satuan : mm	Digambar : Nashef Rahman I.	Peringatan	
	Skala : 1:9	NIM : 20130130313		
	Tanggal : 21-03-2017	Dilihat :		
TEKNIK MESIN	Alat Pemurni Biogas		No 1	A4

Lampiran 3. Hasil Analisa *Sample* Biogas



**Laboratorium Uji
TEKNOLOGI PANGAN DAN HASIL PERTANIAN
FAKULTAS TEKNOLOGI PERTANIAN
Universitas Gadjah Mada**

Jl. Sosio Yustisia 1, Bulaksumur, Yogyakarta 55281
Telp, 0274-549650, 524517, 41301; Fax, 0274-549650

HASIL ANALISA

NO: 411/PS/05/17

Lab. Penguji : Pengelolaan Limbah
Tanggal Pengujian : 3 MEI 2017
Sampel : Gas (9 SAMPEL)

No	Sampel / kode	Macam analisa	Hasil analisa
			UL 1
1	RAW	Methane (%)	48,57
		Karbon-dioksida (%)	34,06
2	1MA	Methane (%)	48,72
		Karbon-dioksida (%)	31,41
3	1MB	Methane (%)	49,64
		Karbon-dioksida (%)	32,39
4	2MA	Methane (%)	44,27
		Karbon-dioksida (%)	31,26
5	2MB	Methane (%)	48,17
		Karbon-dioksida (%)	33,65
6	5MA	Methane (%)	49,08
		Karbon-dioksida (%)	34,17
7	5MB	Methane (%)	47,27
		Karbon-dioksida (%)	33,43
8	7MA	Methane (%)	52,92
		Karbon-dioksida (%)	35,53
9	7MB	Methane (%)	47,93
		Karbon-dioksida (%)	33,22

Penyelia



Dr. Rachma Wikandari, S.TP., M.Biotech

Dilaporkan oleh
Analisis

Rohmatun Nafiah

Catatan : Hasil analisa hanya berlaku untuk sampel yang dianalisa