

Lampiran 1

1. SDN 1 Prambanan



Gambar 1 Tampak depan



Gambar 2 Kerusakan dinding



Gambar 3 Kerusakan balok



Gambar 4 Kerusakan pada dinding



Gambar 5 Kerusakan pada plafon

2. SDN 2 Prambanan



Gambar 6 Kerusakan plafon



Gambar 7 Dinding retak



Gambar 8 Rangka plafon rusak



Gambar 9 Cat dinding rusak



Gambar 10 Sambungan dinding kekolom rusak

3. SDN 3 Prambanan



Gambar 11 Cat plafon rusak



Gambar 12 Cat tembok rusak



Gambar 13 Kerusakan pada plafon



Gambar 14 Dinding retak



Gambar 15 Sambungan dinding ke pintu rusak

4. SDN 1 Kebondalem



Gambar 16 Dinding retak

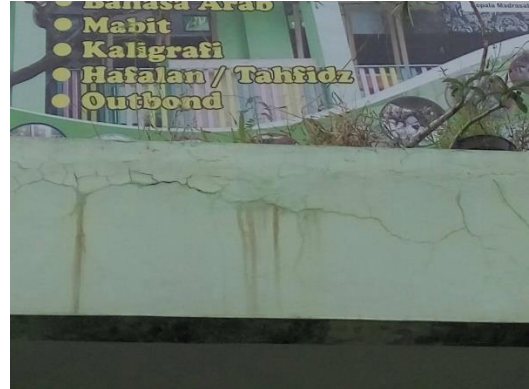


Gambar 17 Retak pada sambungan kolom ke dinding dan retak pada kolom

5. MI Darussalam



Gambar 18 Retak pada sloof



Gambar 19 Retak padag ring balk



Gambar 20 Kerusakan pada jendela



Gambar 21 kerusakan pada dinding



Gambar 22 Retakan pada kolom