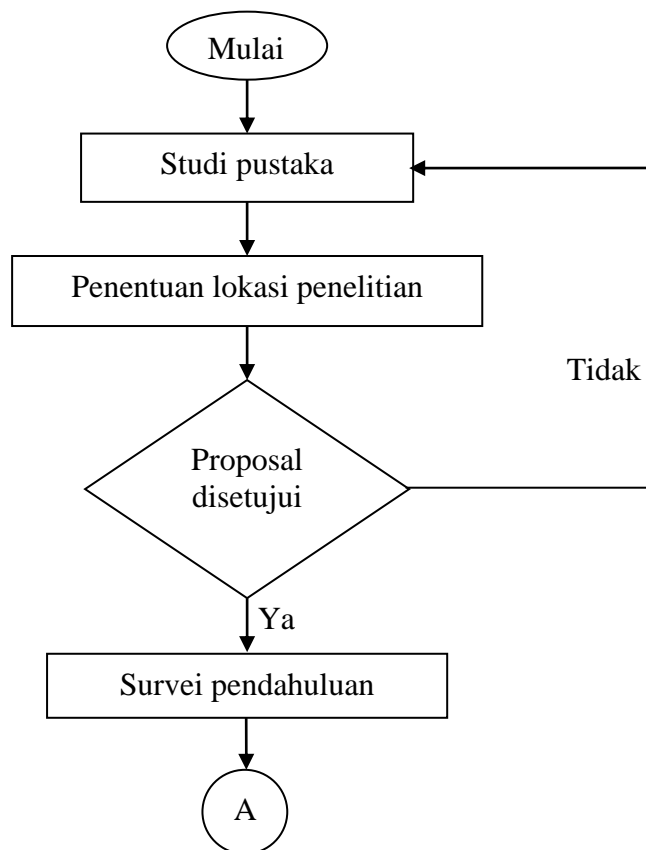
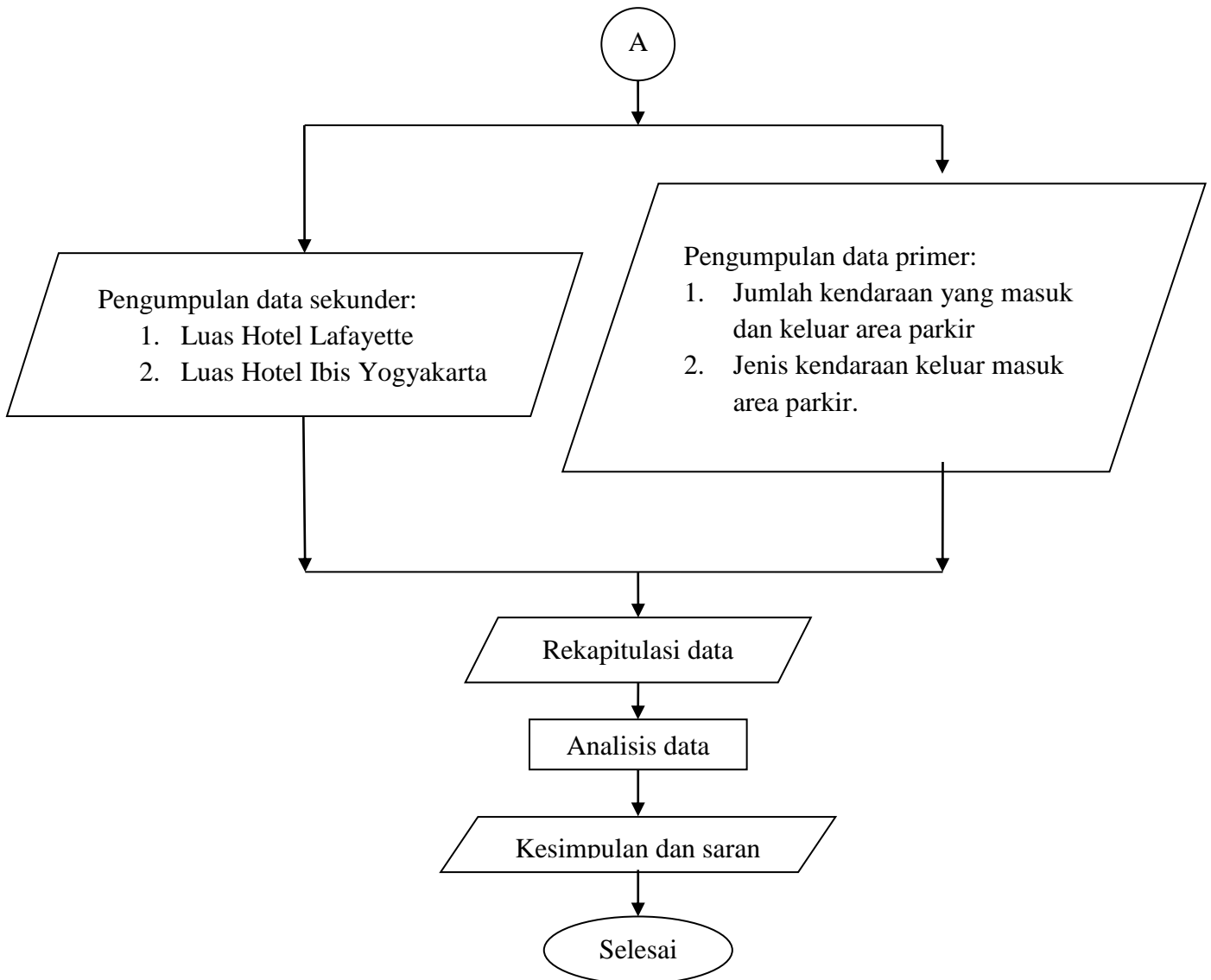


BAB IV
METODE PENELITIAN

A. Tahap Penelitian

Penelitian ini dilakukan di Hotel Lafayette sebagai hotel pembanding. Memiliki beberapa tahapan, pada tahap penelitian disajikan dalam bentuk *flowchart* yaitu berupa *input*, proses dan *output*. Berikut ini adalah tahapan dalam penyusunan Tugas Akhir.

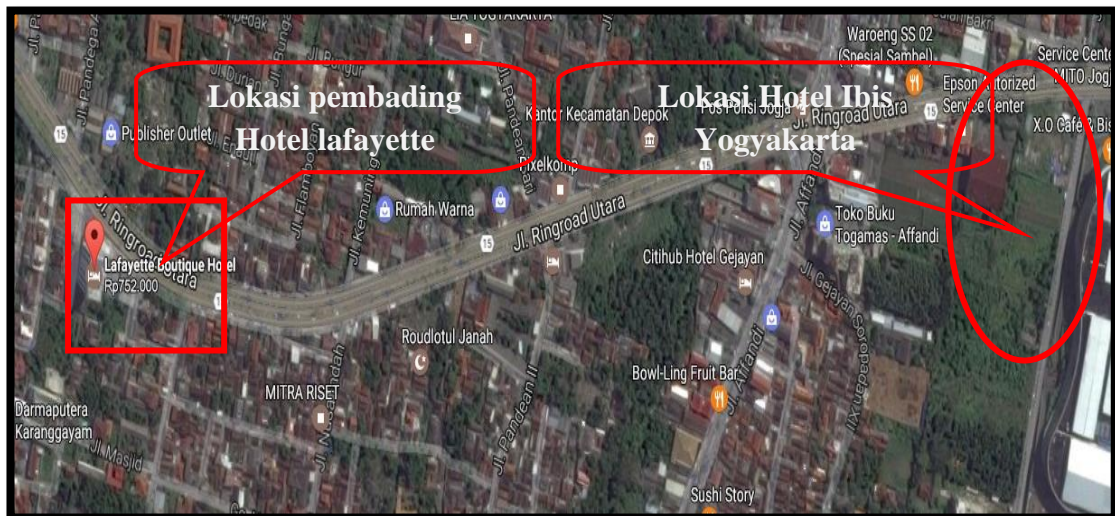




Gambar 4. 1 Tahap penelitian

B. Lokasi Penelitian

Penelitian ini mengambil lokasi pembandingan di Hotel Lafayette Jl. Ring Road Utara No. 409, Desa Manggung, Catur Tunggal, Caturtunggal, Kec. Depok, Kabupaten Sleman, Daerah Istimewa Yogyakarta. Lokasi pembangunan Hotel Ibis Yogyakarta Jl. Ring Road Utara No.6, Condongcatur, Kec. Depok, Kabupaten Sleman, Daerah Istimewa Yogyakarta.



Sumber : Google Map (2017)

Gambar 4. 2 Peta lokasi penelitian

C. Waktu Penelitian

Penelitian dilakukan pada hari aktivitas kerja di akhir pekan kerja, yaitu pada hari Sabtu, 13 Mei 2017. Survei untuk pengambilan data primer dimulai pukul 06.00-21.00 WIB.

D. Pengambilan Data

1. Data yang dibutuhkan
 - a. Data primer yaitu data yang diperoleh dari *survey* atau pengamatan langsung, data tersebut dicari dan dikumpulkan oleh penelitian di objek pengamatan. Data primer yang diperlukan antara lain:
 - 1) Data tarikan dan bangkitan perjalanan pada Hotel Lafayette.
 - 2) Data jenis-jenis kendaraan pada Hotel Lafayette.
 - b. Data sekunder yaitu data yang diperoleh dari instansi – instansi terkait yang berkaitan dengan pengamatan yang dilakukan. Data sekunder ini digunakan sebagai data pendukung dari data primer dalam penelitian ini. Adapun data sekunder yaitu:
 - 1) Luas Hotel Lafayette.
 - 2) Luas Hotel Ibis Yogyakarta

2. Pelaksanaan penelitian

Dalam penelitian ini dilakukan survey di Hotel Lafayette dengan cara sebagai berikut:

a. Peralatan penelitian

- 1) Formulir penelitian dan alat tulis, yang berfungsi untuk mencatat banyaknya dan jenis kendaraan yang keluar masuk hotel.
- 2) Jam tangan yang berfungsi untuk mengukur waktu memulai dan berakhirnya survei.

b. Cara Penelitian

Pada hotel Lafayette terdapat 2 titik yang dijadikan tempat untuk melakukan survey. Setiap titik diamati oleh 2 orang surveyor untuk menghitung jumlah kendaraan masuk dan keluar dengan interval waktu 15 menit. Peneliti sebagai koordinator di lapangan yang bertugas mendokumentasikan dan sebagai tenaga cadangan.

Menanyakan kepada pengelola Hotel Lafayette tentang:

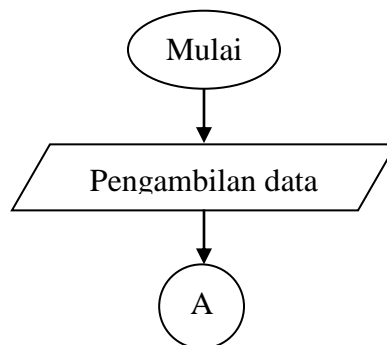
- 1) Luas Hotel Lafayette.

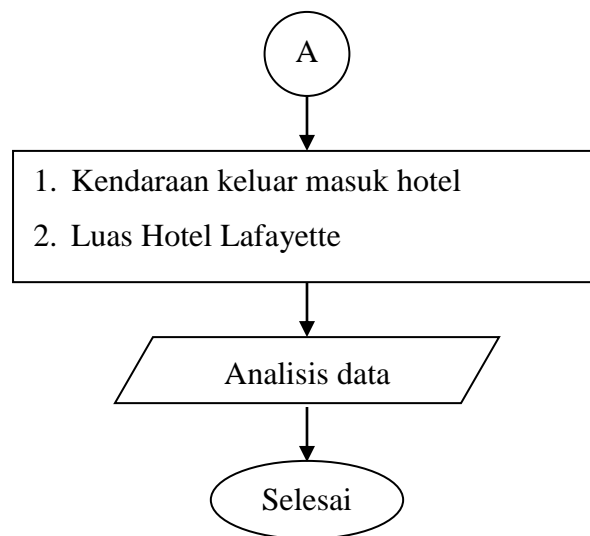
3. Rekapitulasi

Data kendaraan masuk dan keluar direkap dengan menggunakan program komputer *Microsoft Excel 2007*, yaitu dengan cara menyalin semua data hasil survey.

4. *Flow Chart*

Berikut ini adalah *flow chart* pengambilan data dapat dilihat pada Gambar 4. 3, menjelaskan proses dalam pengambilan data:



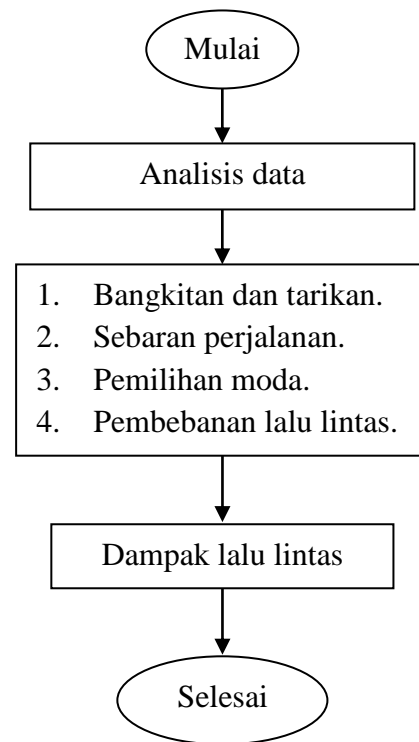


Gambar 4. 3 Bagan alir pengambilan data

E. Analisis Data

Dari hasil menghitung jumlah kendaraan keluar masuk hotel didapat hasil berupa jumlah tarikan dan bangkitan dan volume kendaraan pada simpang 4 bersinyal Gejayan dan simpang 3 tak bersinyal Kaliwaru. Data yang sudah ada dianalisis dengan menggunakan program komputer *Microsoft Excel 2007* dengan tahapan – tahapan sebagai berikut :

1. Menentukan jam puncak pada bangkitan dan tarikan.
2. Menghitung persentase jenis kendaraan.
3. Menentukan Matrik Asal Tujuan (MAT) dengan volume lalu lintas, dan menentukan laju pertumbuhan kendaraan per tahun.
4. Menghitung pemilihan moda transportasi yang digunakan para tamu hotel.
5. Menentukan persentase pembebanan kendaraan pada setiap simpang.
6. Dari hasil analisis di atas dapat ditentukan dampak dari pembangunan Hotel Ibis Gejayan terhadap lalu lintas.
7. *Flow chart*



Gambar 4. 4 Bagan alir analisis data