

Lampiran 3

Data Demografi Berdasar Populasi Per Wilayah

No	Nama Dusun	Nama Kepala Dusun	Jumlah RT	Jumlah KK	Jiwa	Lk	Pr
1	BEROKAN		3	92	308	150	158
2	CANDI		2	54	159	76	83
3	CANDI SALAKAN		2	4	8	4	4
4	GEBAYAN		4	107	369	177	192
5	GEDOLON		8	136	461	228	233
6	GEMAMPANG		4	103	314	167	147
7	GLAGAH		3	57	180	89	91
8	JETIS		2	34	97	41	56
9	NGEMPLAK		3	10	32	13	19
10	NGEMPLAK KIDUL		1	27	103	49	54
11	NGEMPLAK LOR		3	75	226	108	118
12	PRECETAN		4	47	159	93	66
13	PURWOSARI		2	51	161	72	89
14	SALAKAN		3	105	331	158	173
15	SIRAHAN		9	100	314	158	156
16	TEMPELAN		1	14	48	24	24
17	TEMPELAN TRAYEM		1	7	25	13	12
18	TRAYEM		6	124	407	216	191
19	TRAYEM TEMPELAN		1	5	18	9	9
	TOTAL		62	1152	3720	1845	1875

Lampiran 4

Tabel Data Demografi Berdasar Jenis Kelamin

No	Kelompok	Jumlah		Laki-laki		Perempuan	
		n	%	n	%	n	%
1	PEREMPUAN	1876	50.42%	0	0.00%	1876	50.42%
2	LAKI-LAKI	1845	49.58%	1845	49.58%	0	0.00%
	BELUM MENGISI	0	0.00%	0	0.00%	0	0.00%
	TOTAL	3721	100%	1845	49.58%	1876	50.42%

Lampiran 5

Tabel Data Demografi Berdasar Kelompok Umur

No	Kelompok	Jumlah		Laki-laki		Perempuan	
		n	%	n	%	n	%
1	Bayi (< 1) Tahun	39	1.05%	23	0.62%	16	0.43%
2	Balita (2 > 4) Tahun	132	3.55%	62	1.67%	70	1.88%
3	Anak-anak (5 > 9) Tahun	255	6.85%	132	3.55%	123	3.31%
4	Anak-anak (10 > 14) Tah	278	7.47%	146	3.92%	132	3.55%
5	Remaja (15 > 19) Tahun	252	6.77%	138	3.71%	114	3.06%
6	Remaja (20 > 24) Tahun	254	6.83%	130	3.49%	124	3.33%
7	Dewasa (25 > 29) Tahun	224	6.02%	106	2.85%	118	3.17%
8	Dewasa (30 > 34) Tahun	288	7.74%	141	3.79%	147	3.95%
9	Dewasa (35 > 39) Tahun	324	8.71%	168	4.51%	156	4.19%
10	Dewasa (40 > 44) Tahun	297	7.98%	135	3.63%	162	4.35%
11	Tua (45 > 49) Tahun	300	8.06%	156	4.19%	144	3.87%
12	Tua (50 > 54) Tahun	225	6.05%	104	2.79%	121	3.25%
13	Tua (55 > 59) Tahun	232	6.23%	118	3.17%	114	3.06%
14	Tua (60 > 64) Tahun	174	4.68%	88	2.36%	86	2.31%
15	Tua (65 > 69) Tahun	136	3.65%	69	1.85%	67	1.80%
16	Tua (70 > 74) Tahun	103	2.77%	39	1.05%	64	1.72%
17	Lansia (> 75) Tahun	208	5.59%	90	2.42%	118	3.17%
18		111	2.98%	59	1.59%	52	1.40%
	BELUM MENGISI	-111	-2.98%	-59	-1.59%	-52	-1.40%
	TOTAL	3721	100%	1845	49.58%	1876	50.42%

Lampiran 6

Tabel Data Demografi Berdasar Pekerjaan

No	Kelompok	Jumlah		Laki-laki		Perempuan	
		n	%	n	%	n	%
1	PELAJAR/MAHASISWA	637	17.12%	352	9.46%	285	7.66%
2	PETANI/PERKEBUNAN	560	15.05%	275	7.39%	285	7.66%
3	BELUM/TIDAK BEKERJA	527	14.16%	267	7.18%	260	6.99%
4	KARYAWAN SWASTA	445	11.96%	242	6.50%	203	5.46%
5	BURUH HARIAN LEPAS	326	8.76%	199	5.35%	127	3.41%
6	WIRASWASTA	322	8.65%	204	5.48%	118	3.17%
7	MENGURUS RUMAH TANGGA	246	6.61%	0	0.00%	246	6.61%
8	BURUH TANI/PERKEBUNAN	208	5.59%	100	2.69%	108	2.90%
9	PEDAGANG	118	3.17%	36	0.97%	82	2.20%
10	PEGAWAI NEGERI SIPIL (PNS)	31	0.83%	18	0.48%	13	0.35%
11	GURU	23	0.62%	4	0.11%	19	0.51%
12	PENSIUNAN	20	0.54%	18	0.48%	2	0.05%
13	PERANGKAT DESA	12	0.32%	11	0.30%	1	0.03%
14	KEPOLISIAN RI (POLRI)	7	0.19%	7	0.19%	0	0.00%
15	SOPIR	4	0.11%	4	0.11%	0	0.00%
16	TUKANG KAYU	4	0.11%	4	0.11%	0	0.00%
17	DOSEN	4	0.11%	3	0.08%	1	0.03%
18	PERDAGANGAN	3	0.08%	2	0.05%	1	0.03%
19	PETERNAK	2	0.05%	1	0.03%	1	0.03%
20	TENTARA NASIONAL INDONESIA (TNI)	2	0.05%	2	0.05%	0	0.00%
21	USTADZ/MUBALIGH	1	0.03%	1	0.03%	0	0.00%
22	PELAUT	1	0.03%	1	0.03%	0	0.00%
23	TUKANG JAHIT	1	0.03%	0	0.00%	1	0.03%
24	PENDETA	1	0.03%	1	0.03%	0	0.00%
25	SENIMAN	1	0.03%	1	0.03%	0	0.00%
26	PERAWAT	1	0.03%	0	0.00%	1	0.03%
27	PENGACARA	1	0.03%	1	0.03%	0	0.00%
28	TUKANG BATU	1	0.03%	1	0.03%	0	0.00%
29	KEPALA DESA	1	0.03%	1	0.03%	0	0.00%
30	KARYAWAN BUMN	1	0.03%	1	0.03%	0	0.00%
31	KARYAWAN HONORER	1	0.03%	0	0.00%	1	0.03%
32	BURUH NELAYAN/PERIKANAN	1	0.03%	0	0.00%	1	0.03%
33	PSIKIATER/PSIKOLOG	0	0.00%	0	0.00%	0	0.00%

No	Kelompok	Jumlah		Laki-laki		Perempuan	
		n	%	n	%	n	%
34	PILOT	0	0.00%	0	0.00%	0	0.00%
35	BIARAWATI	0	0.00%	0	0.00%	0	0.00%
36	LAINNYA	0	0.00%	0	0.00%	0	0.00%
37	ANGGOTA DPRD KABUPATEN/KOTA	0	0.00%	0	0.00%	0	0.00%
38	ANGGOTA DPRD PROVINSI	0	0.00%	0	0.00%	0	0.00%
39	WAKIL WALIKOTA	0	0.00%	0	0.00%	0	0.00%
40	WALIKOTA	0	0.00%	0	0.00%	0	0.00%
41	WAKIL BUPATI	0	0.00%	0	0.00%	0	0.00%
42	BUPATI	0	0.00%	0	0.00%	0	0.00%
43	PIALANG	0	0.00%	0	0.00%	0	0.00%
44	NOTARIS	0	0.00%	0	0.00%	0	0.00%
45	ARSITEK	0	0.00%	0	0.00%	0	0.00%
46	PENELITI	0	0.00%	0	0.00%	0	0.00%
47	APOTEKER	0	0.00%	0	0.00%	0	0.00%
48	PENYIAR TELEVISI	0	0.00%	0	0.00%	0	0.00%
49	PENYIAR RADIO	0	0.00%	0	0.00%	0	0.00%
50	BIDAN	0	0.00%	0	0.00%	0	0.00%
51	DOKTER	0	0.00%	0	0.00%	0	0.00%
52	KONSULTAN	0	0.00%	0	0.00%	0	0.00%
53	AKUNTAN	0	0.00%	0	0.00%	0	0.00%
54	PARANORMAL	0	0.00%	0	0.00%	0	0.00%
55	WAKIL GUBERNUR	0	0.00%	0	0.00%	0	0.00%
56	GUBERNUR	0	0.00%	0	0.00%	0	0.00%
57	DUTA BESAR	0	0.00%	0	0.00%	0	0.00%
58	MEKANIK	0	0.00%	0	0.00%	0	0.00%
59	PENATA BUSANA	0	0.00%	0	0.00%	0	0.00%
60	PENATA RIAS	0	0.00%	0	0.00%	0	0.00%
61	TUKANG GIGI	0	0.00%	0	0.00%	0	0.00%
62	TUKANG LAS/PANDAI BESI	0	0.00%	0	0.00%	0	0.00%
63	TUKANG SOL SEPATU	0	0.00%	0	0.00%	0	0.00%
64	TUKANG LISTRIK	0	0.00%	0	0.00%	0	0.00%
65	TUKANG CUKUR	0	0.00%	0	0.00%	0	0.00%
66	PEMBANTU RUMAH TANGGA	0	0.00%	0	0.00%	0	0.00%
67	BURUH PETERNAKAN	0	0.00%	0	0.00%	0	0.00%
68	KARYAWAN BUMD	0	0.00%	0	0.00%	0	0.00%
69	TRANSPORTASI	0	0.00%	0	0.00%	0	0.00%

No	Kelompok	Jumlah		Laki-laki		Perempuan	
		n	%	n	%	n	%
70	KONSTRUKSI	0	0.00%	0	0.00%	0	0.00%
71	INDUSTRI	0	0.00%	0	0.00%	0	0.00%
72	TABIB	0	0.00%	0	0.00%	0	0.00%
73	PARAJI	0	0.00%	0	0.00%	0	0.00%
74	PERANCANG BUSANA	0	0.00%	0	0.00%	0	0.00%
75	ANGGOTA KABINET KEMENTERIAN	0	0.00%	0	0.00%	0	0.00%
76	ANGGOTA MAHKAMAH KONSTITUSI	0	0.00%	0	0.00%	0	0.00%
77	WAKIL PRESIDEN	0	0.00%	0	0.00%	0	0.00%
78	PRESIDEN	0	0.00%	0	0.00%	0	0.00%
79	ANGGOTA BPK	0	0.00%	0	0.00%	0	0.00%
80	ANGGOTA DPD	0	0.00%	0	0.00%	0	0.00%
81	ANGGOTA DPR-RI	0	0.00%	0	0.00%	0	0.00%
82	PROMOTOR ACARA	0	0.00%	0	0.00%	0	0.00%
83	JURU MASAK	0	0.00%	0	0.00%	0	0.00%
84	PENATA RAMBUT	0	0.00%	0	0.00%	0	0.00%
85	WARTAWAN	0	0.00%	0	0.00%	0	0.00%
86	PASTOR	0	0.00%	0	0.00%	0	0.00%
87	IMAM MASJID	0	0.00%	0	0.00%	0	0.00%
88	PENTERJEMAH	0	0.00%	0	0.00%	0	0.00%
89	NELAYAN/PERIKANAN	0	0.00%	0	0.00%	0	0.00%
	BELUM MENGISI	208	5.59%	88	2.36%	120	3.22%
	TOTAL	3721	100%	1845	49.58%	1876	50.42%

Kecamatan Salam Dalam Angka 2016

Salam Sub-District in Figures



**BADAN PUSAT STATISTIK
KABUPATEN MAGELANG**

Kecamatan Salam Dalam Angka 2016

Salam Sub-District in Figures



Judul Buku : **KECAMATAN SALAM DALAM ANGKA 2016**

Katalog BPS : 11.01002.33.08.040

Nomor Publikasi : 3308040.1601

Ukuran Buku : 16,5 X 21,5 cm

Jumlah Halaman : 65

Naskah : Koordinator Statistik Kecamatan Salam

Gambar Kulit : Seksi IPDS

Diterbitkan oleh : Badan Pusat Statistik Kabupaten Magelang

<http://magelangkab.bps.go.id>

KATA SAMBUTAN

Assalamu'alaikum Wr. Wb.

Dengan memanjatkan puji syukur kehadiran Tuhan Yang Maha Esa, saya menyambut gembira atas terbitnya Publikasi Kecamatan Salam Dalam Angka 2016. Guna mendukung pelaksanaan otonomi daerah, penyediaan data sampai wilayah terkecil menjadi kebutuhan yang sangat mendesak dan mutlak diperlukan. Untuk itu, saya berharap agar kualitas, keanekaragaman data dan ketepatan waktu terbit dapat ditingkatkan.

Kepada semua UPT/dinas/lembaga baik pemerintah maupun swasta, dan Kepala Desa di Kecamatan Salam yang telah membantu terbitnya publikasi ini, saya ucapkan terima kasih. Saya berharap agar kerjasama dalam penyusunan publikasi ini lebih ditingkatkan untuk masa yang akan datang. Semoga publikasi ini dapat dimanfaatkan sebagai dasar perencanaan dan evaluasi pelaksanaan pembangunan yang berkesinambungan di wilayah ini.

Wassalamu'alaikum Wr. Wb.

Salam, Agustus 2016
Camat Salam

Indriyanto S,Sos
NIP. 196203151986071001

KATA PENGANTAR

Kecamatan Salam Dalam Angka 2016 merupakan publikasi tahunan yang disusun oleh Koordinator Statistik Kecamatan. Sebagaimana edisi sebelumnya, penerbitan publikasi tahun 2016 ini tidak jauh berbeda cara penyajiannya dengan publikasi tahun sebelumnya, baik susunan isi dan cara penyajian.

Dengan terbitnya publikasi ini kami sampaikan terima kasih kepada :

1. Yth. Kepala Badan Pusat Statistik Kabupaten Magelang.
2. Yth. Camat Salam beserta jajarannya.
3. Yth. Kepala UPT/Instansi/Lembaga/Badan baik Pemerintah maupun Swasta se-Kecamatan Salam.
4. Yth. Kepala Desa dan Perangkatnya se-Kecamatan Salam.
5. Semua pihak yang telah membantu penerbitan publikasi buku ini.

Publikasi ini masih banyak kekurangannya, demi perbaikan dan sempurnanya di masa datang, kritik dan saran yang membangun dari semua pihak sangat kami harapkan. Semoga publikasi ini dapat bermanfaat bagi yang berkepentingan.

Salam, Agustus 2016
Koordinator Statistik Kecamatan Salam

M a r j u

DAFTAR ISI

	Halaman
Kata Sambutan	i
Kata Pengantar	ii
Daftar Isi	iii
Daftar Tabel	iv
Daftar Grafik	vii
BAB I GEOGRAFIS	1
BAB II PEMERINTAHAN	11
BAB III PENDUDUK DAN ANGKATAN KERJA	17
BAB IV PENDIDIKAN DAN SOSIAL	26
BAB V KESEHATAN	40
BAB VI PERTANIAN	45
BAB VII PENDAPATAN REGIONAL	52

DAFTAR TABEL

	Halaman
BAB 1	GEOGRAFIS
Tabel 1.1	Lokasi Desa Menurut Keadaan Topografi, 2015..... 5
Tabel 1.2	Kondisi Desa Menurut Kemiringan Lahan, 2015..... 6
Tabel 1.3	Lokasi Desa Menurut Ketinggian Dari Permukaan Laut, 2015..... 7
Tabel 1.4	Lokasi Desa Terhadap Kawasan Hutan, 2015..... 8
Tabel 1.5	Luas Wilayah Kecamatan Salam Dirinci Menurut Desa, 2015 9
BAB 2	PEMERINTAHAN
Tabel 2.1	Daftar Nama Kepala Desa dan Sekretaris Desa, 2015 12
Tabel 2.2	Desa Menurut Status Pemerintahan, 2015..... 13
Tabel 2.3	Keberadaan BPD menurut Desa, 2015..... 14
Tabel 2.4	Jumlah Dusun, RW, dan RT Menurut Desa, 2015..... 15
Tabel 2.5	Jumlah Blok Sensus Dirinci Menurut Desa, 2015 16
BAB 3	PENDUDUK DAN ANGKATAN KERJA
Tabel 3.1	Estimasi Jumlah Penduduk Menurut Jenis Kelamin dan <i>Sex Ratio</i> Dirinci Menurut Desa, 2015 18
Tabel 3.2	Estimasi Jumlah Penduduk, Kepala Keluarga, Dan Rata-Rata Penduduk Tiap Kepala Keluarga Dirinci Menurut Desa, 2015 19
Tabel 3.3	Luas Wilayah, Jumlah Penduduk dan Kepadatan Penduduk Per Km ² Dirinci Menurut Desa, 2015..... 20

Tabel 3.4	Estimasi Jumlah Penduduk Menurut Kelompok Umur Dan Jenis Kelamin Dirinci Menurut Desa, 2015	21-24
BAB 4 PENDIDIKAN DAN SOSIAL		
Tabel 4.1	Jumlah Fasilitas Pendidikan Negeri berdasarkan Jenis Lembaga Pendidikan Dirinci Menurut Desa, 2015.....	27-28
Tabel 4.2	Jumlah Fasilitas Pendidikan Swasta berdasarkan Jenis Lembaga Pendidikan Dirinci Menurut Desa, 2015.....	29-30
Tabel 4.3	Jumlah Siswa Dan Guru Negeri Dirinci Menurut Desa dan Jenis Lembaga Pendidikan, 2015.....	31-34
Tabel 4.4	Jumlah Siswa Dan Guru Swasta Dirinci Menurut Desa dan Jenis Lembaga Pendidikan, 2015.....	35-38
Tabel 4.5	Jumlah Fasilitas Tempat Ibadah Menurut Desa, 2015.....	39
BAB 5 KESEHATAN		
Tabel 5.1	Keberadaan Sungai Yang Melintasi Desa dan Pemukiman Kumuh, 2015.....	41
Tabel 5.2	Jumlah Sarana Kesehatan Dirinci Menurut Desa , 2015.....	42-43
Tabel 5.3	Banyaknya Tenaga Kesehatan Yang Bertempat Tinggal di Desa, 2015.....	44
BAB 6 PERTANIAN		
Tabel 6.1	Luas Tanam Bersih, Puso/Rusak dan Luas Panen Menurut Jenis Tanaman, 2015	46
Tabel 6.2	Luas Tanam Bersih, Puso/Rusak dan Luas Panen Tanaman Padi Menurut Bulan, 2015	47
Tabel 6.3	Luas Tanam Bersih, Puso/Rusak dan Luas Panen Tanaman Jagung Menurut Bulan, 2015	48

Tabel 6.4	Luas Tanam Bersih, Puso/Rusak dan Luas Panen Tanaman Kacang Tanah Menurut Bulan, 2015	49
Tabel 6.5	Luas Tanam Bersih, Puso/Rusak dan Luas Panen Tanaman Ubi Kayu Menurut Bulan, 2015	50
Tabel 6.6	Luas Tanam Bersih, Puso/Rusak dan Luas Panen Tanaman Ubi Jalar Menurut Bulan, 2015	51
BAB 7 PENDAPATAN REGIONAL		
Tabel 7.1	Produk Domestik Regional Bruto Menurut Lapangan Usaha Atas Dasar Harga Berlaku, 2012 - 2014	53
Tabel 7.2	Produk Domestik Regional Bruto Menurut Lapangan Usaha Atas Dasar Harga Konstan , 2012 – 2014.....	54
Tabel 7.3	Distribusi Presentase Produk Domestik Regional Bruto Atas Dasar Harga Berlaku, 2012 – 2014.....	55
Tabel 7.4	Distribusi Presentase Produk Domestik Regional Bruto Atas Dasar Harga Konstan , 2012 – 2014	56
Tabel 7.5	Indek Implisit Produk Domestik Regional Bruto, 2012 – 2014	57
Tabel 7.6	Pertumbuhan Ekonomi, 2012 – 2014	58

DAFTAR GRAFIK

	Halaman
Grafik 1.1 Peta Kabupaten Magelang.....	2
Grafik 1.2 Peta Kecamatan Salam	3
Grafik 1.3 Distribusi Persentase Luas Wilayah menurut Desa, 2015.....	10
Grafik 3.1 Piramida Penduduk Menurut Kelompok Umur dan Jenis Kelamin, 2015	25

BAB 1

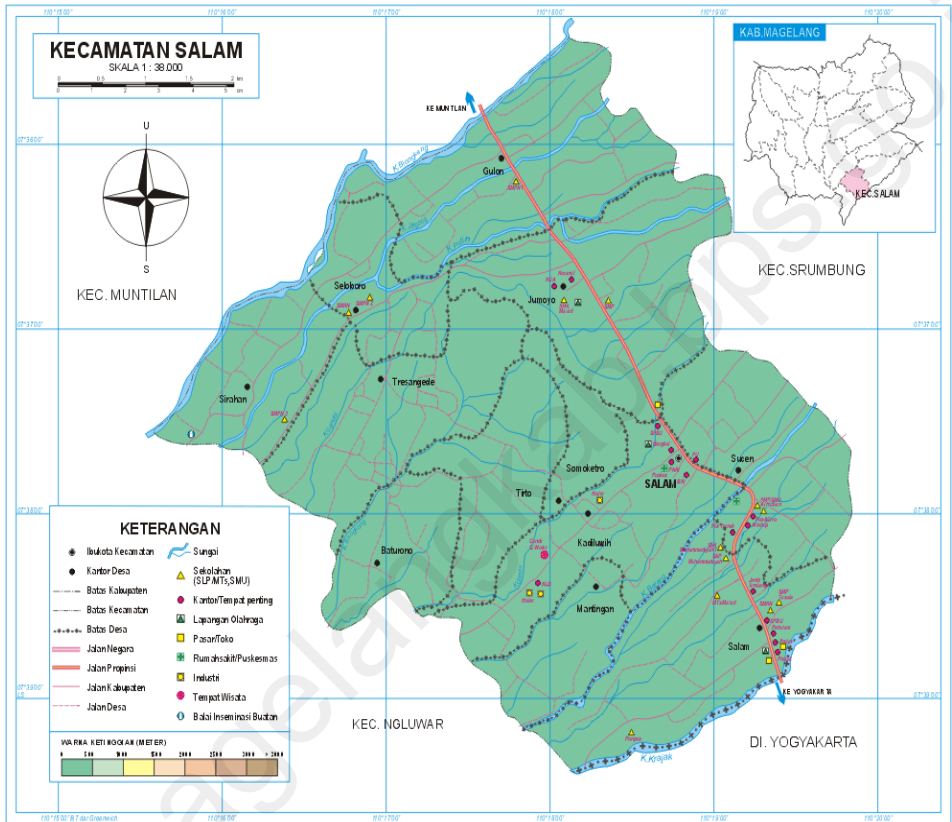
GEOGRAFIS

<http://img200akab.bps.go.id>

Grafik 1.1
Peta Kabupaten Magelang



Grafik 1.2
Peta Kecamatan Salam



BATAS-BATAS WILAYAH KECAMATAN SALAM

Wilayah Kecamatan Salam terletak di sebelah timur wilayah Kabupaten Magelang.

Keberadaan wilayah Kecamatan Salam dibatasi oleh:

1. Sebelah Utara : Kecamatan Srumbung
2. Sebelah Timur : Kecamatan Tempel, Kab. Sleman, DIY
3. Sebelah Selatan : Kecamatan Ngluwar
4. Sebelah Barat : Kecamatan Muntilan

Ketinggian ibukota Kecamatan Salam kurang lebih 337 m.dpl.

Jarak dari kantor Kecamatan Salam ke :

1. Kantor Bupati Magelang : 18 km
2. Kantor Gubernur Jawa Tengah : 95 km.

Tabel 1.1
Lokasi Desa Menurut Keadaan Topografi, 2015

No	Desa	Puncak	Lereng	Lembah	Hampanan
(1)	(2)	(3)	(4)	(5)	(6)
1	Sirahan	-	-	-	v
2	Tersan Gede	-	-	-	v
3	Baturono	-	-	-	v
4	Tirto	-	-	-	v
5	Seloboro	-	-	-	v
6	Gulon	-	-	-	v
7	Jumoyo	-	-	-	v
8	Sucen	-	-	-	v
9	Somoketro	-	-	-	v
10	Kadiluwih	-	-	-	v
11	Mantingan	-	-	-	v
12	Salam	-	-	-	v

Sumber Data : BPS Kabupaten Magelang

Tabel 1.2
Kondisi Desa Menurut Kemiringan Lahan, 2015

No	Desa	Landai < 15 Derajat	Sedang 15 - 25 Derajat	Curam > 25 Derajat
(1)	(2)	(3)	(4)	(5)
1	Sirahan	V	-	-
2	Tersan Gede	V	-	-
3	Baturono	V	-	-
4	Tirto	V	-	-
5	Seloboro	V	-	-
6	Gulon	V	-	-
7	Jumoyo	V	-	-
8	Sucen	V	-	-
9	Somoketro	V	-	-
10	Kadiluwih	V	-	-
11	Mantingan	V	-	-
12	Salam	V	-	-

Sumber Data : BPS Kabupaten Magelang

Tabel 1.3
Lokasi Desa Menurut Ketinggian Dari Permukaan Laut, 2015

No	Desa	<300	300-500	501-700	>700
(1)	(2)	(3)	(4)	(5)	(6)
1	Sirahan	v	-	-	-
2	Tersan Gede	v	-	-	-
3	Baturono	v	-	-	-
4	Tirto	v	-	-	-
5	Seloboro	v	-	-	-
6	Gulon	v	-	-	-
7	Jumoyo	v	-	-	-
8	Sucen	v	-	-	-
9	Somoketro	v	-	-	-
10	Kadiluwih	v	-	-	-
11	Mantingan	v	-	-	-
12	Salam	v	-	-	-

Sumber Data : BPS Kabupaten Magelang

Tabel 1.4
Lokasi Desa Terhadap Kawasan Hutan, 2015

No	Desa	Dalam Hutan	Sekitar Hutan	Di Luar Hutan
(1)	(2)	(3)	(4)	(5)
1	Sirahan	-	-	v
2	Tersan Gede	-	-	v
3	Baturono	-	-	v
4	Tirto	-	-	v
5	Seloboro	-	-	v
6	Gulon	-	-	v
7	Jumoyo	-	-	v
8	Sucen	-	-	v
9	Somoketro	-	-	v
10	Kadiluwih	-	-	v
11	Mantingan	-	-	v
12	Salam	-	-	v

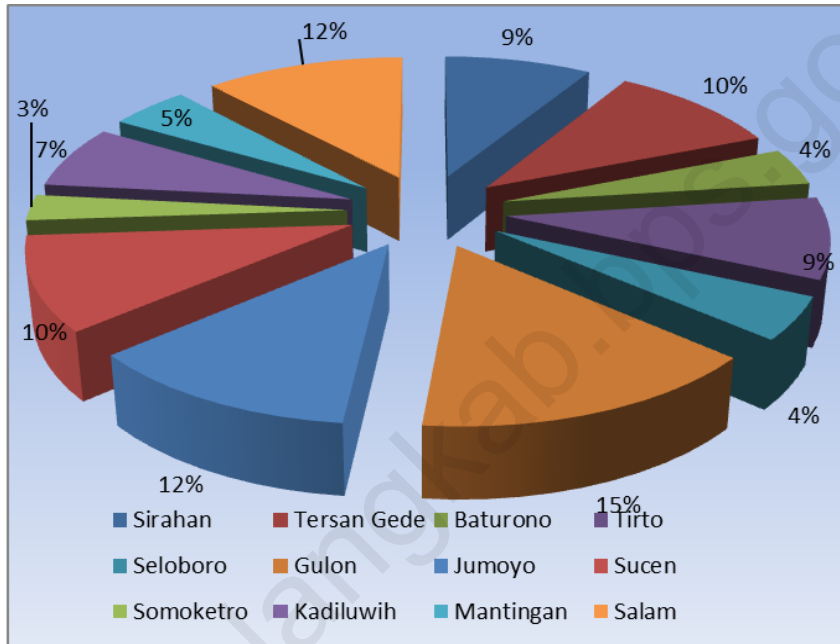
Sumber Data: BPS Kabupaten Magelang

Tabel 1.5
Luas Wilayah Kecamatan Salam Dirinci Menurut Desa, 2015

No	Desa	Luas (ha)
(1)	(2)	(3)
1	Sirahan	274.64
2	Tersan Gede	323.06
3	Baturono	127.91
4	Tirto	278.38
5	Seloboro	147.39
6	Gulon	482.59
7	Jumoyo	380.08
8	Sucen	323.06
9	Somoketro	88.31
10	Kadiluwih	216.13
11	Mantingan	148.60
12	Salam	372.63
Jumlah		3 162.17

Sumber Data: BPS Kabupaten Magelang

Grafik 1.3
 Distribusi Persentase Luas Wilayah Menurut Desa, 2015



Sumber Data: BPS Kabupaten Magelang

BAB 2

PEMERINTAHAN

<http://imagebank.bps.go.id>

Tabel 2.1
Daftar Nama Kepala Desa dan Sekretaris Desa, 2015

No	Desa	Nama	
		Kepala Desa	Sekretaris Desa
(1)	(2)	(3)	(4)
1	Sirahan	Muryono	Abe Riyadi (pjs)
2	Tersan Gede	Lukman Ahmadi	Agus Suwandi
3	Baturono	Nurgiyatno SH	Suharto (PJS)
4	Tirto	Aziz Murtadho	Fatkhurohman
5	Seloboro	Sulistiyanto	Danang Setiawan (PJS)
6	Gulon	Nanang Bintartama	Ir.Suyatno
7	Jumoyo	Sungkono	Joko Hastono
8	Sucen	Supriyono (PJS)	Irham Hasani
9	Somoketro	Ahmad Khotim	Kushoyi
10	Kadiluwih	Didik Nurhandoko (PJS)	Didik Nurhandoko
11	Mantingan	Purwidanto	Damanhuri
12	Salam	Zuhanif A md	Purwiyati Budi Rahayu (PJS)

Sumber Data: Kantor Kecamatan Salam

Tabel 2.2
Desa Menurut Status Pemerintahan, 2015

No	Desa	Status Pemerintahan	
		Desa	Kelurahan
(1)	(2)	(3)	(4)
1	Sirahan	v	-
2	Tersan Gede	v	-
3	Baturono	v	-
4	Tirto	v	-
5	Seloboro	v	-
6	Gulon	v	-
7	Jumoyo	v	-
8	Sucen	v	-
9	Somoketro	v	-
10	Kadiluwih	v	-
11	Mantingan	v	-
12	Salam	v	-

Sumber Data: Kantor Kecamatan Salam

Tabel 2.3
Keberadaan BPD Menurut Desa, 2015

No	Desa	Keberadaan BPD	
		Ada	Tidak
(1)	(2)	(3)	(4)
1	Sirahan	V	-
2	Tersan Gede	V	-
3	Baturono	V	-
4	Tirto	V	-
5	Seloboro	V	-
6	Gulon	V	-
7	Jumoyo	V	-
8	Sucen	V	-
9	Somoketro	V	-
10	Kadiluwih	V	-
11	Mantingan	V	-
12	Salam	V	-

Sumber Data : Kantor Kecamatan Salam

Tabel 2.4
Jumlah Dusun, RW dan RT Menurut Desa, 2015

No	Desa	Jumlah		
		Dusun	RW	RT
(1)	(2)	(3)	(4)	(5)
1	Sirahan	8	8	31
2	Tersan Gede	8	8	31
3	Baturono	4	4	16
4	Tirto	7	7	23
5	Seloboro	8	8	23
6	Gulon	20	20	71
7	Jumoyo	13	13	69
8	Sucen	9	9	35
9	Somoketro	3	3	15
10	Kadiluwih	6	6	24
11	Mantingan	4	4	15
12	Salam	16	16	68
Jumlah		106	106	421

Sumber Data : Kantor Kecamatan Salam

Tabel 2.5
Jumlah Blok Sensus Dirinci Menurut Desa, 2015

No	Desa	Blok Sensus Biasa	Jumlah Blok Sensus Persiapan	Blok Sensus Khusus	Total
(1)	(2)	(3)	(4)	(5)	(6)
1	Sirahan	9	1	-	10
2	Tersangede	10	1	-	11
3	Baturono	4	-	-	4
4	Tirto	7	-	-	7
5	Seloboro	6	-	-	6
6	Gulon	21	1	-	22
7	Jumoyo	20	1	-	21
8	Sucen	16	5	-	21
9	Somoketro	3	-	-	3
10	Kadiluwih	8	-	-	8
11	Mantingan	5	-	-	5
12	Salam	15	-	-	15
Jumlah		124	9	-	133

Sumber Data: BPS Kab. Magelang

BAB 3

PENDUDUK DAN ANGKATAN KERJA

Tabel 3.1
Estimasi Jumlah Penduduk Menurut Jenis Kelamin dan *Sex Ratio*
Dirinci Menurut Desa, 2015

No.	Desa	Penduduk			<i>Sex Ratio</i>
		Laki-Laki	Perempuan	Jumlah	
(1)	(2)	(3)	(4)	(5)	(6)
1	Sirahan	1 611	1 636	3 262	0,993
2	Tersan Gede	1 522	1 517	3 039	1,003
3	Baturono	643	654	1 297	0,98
4	Tirto	1 113	1 169	2 289	0,945
5	Seloboro	1 100	1198	2 269	0,941
6	Gulon	4 167	4 118	8 365	0,993
7	Jumoyo	4 139	4 118	8 257	1,005
8	Sucen	2 660	2 536	5 196	1,048
9	Somoketro	547	560	1 107	0,97
10	Kadiluwih	1 354	1 397	2 761	0,976
11	Mantingan	1 040	1 055	2 095	0,986
12	Salam	3 378	3 408	6 786	0,991
Jumlah		23 299	23 424	46 723	0,994

Sumber Data : BPS Kabupaten Magelang

Tabel 3.2
Estimasi Jumlah Penduduk, Kepala Keluarga dan Rata-Rata Penduduk
Tiap Kepala Keluarga Dirinci Menurut Desa, 2015

No.	Desa	Jumlah Penduduk	Jumlah Kepala Keluarga	Rata-rata Jiwa/KK
(1)	(2)	(3)	(4)	(5)
1	Sirahan	3 262	1095	2,96
2	Tersan Gede	3 039	1050	2,88
3	Baturono	1 297	471	2,76
4	Tirto	2 289	772	2,96
5	Seloboro	2 269	759	2,98
6	Gulon	8 365	2483	3,30
7	Jumoyo	8 257	2465	3,31
8	Sucen	5 196	1464	3,51
9	Somoketro	1 107	375	2,92
10	Kadiluwih	2 761	892	3,06
11	Mantingan	2 095	606	1,77
12	Salam	6 786	2139	3,14
Jumlah		46 723	46 723	3,19

Sumber Data : BPS Kabupaten Magelang

Tabel 3.3
Luas Wilayah, Jumlah Penduduk dan Kepadatan Penduduk Per Km²
Dirinci Menurut Desa, 2015

No	Desa	Luas Wilayah (Km ²)	Jumlah Penduduk	Kepadatan Penduduk
(1)	(2)	(3)	(4)	(5)
1	Sirahan	2,75	3 262	1,175
2	Tersan Gede	3,23	3 039	932
3	Baturono	1,28	1 297	1,005
4	Tirto	2,78	2 289	816
5	Seloboro	1,47	2 269	1,530
6	Gulon	4,83	8 365	1,716
7	Jumoyo	3,80	8 257	2,153
8	Sucen	3,23	5 196	1,594
9	Somoketro	0,88	1 107	1,246
10	Kadiluwih	2,16	2 761	1,267
11	Mantingan	1,49	2 095	1,393
12	Salam	3,73	6 786	1,803
	Jumlah	31,63	46 723	1,677

Sumber Data : BPS Kabupaten Magelang

Tabel 3.4
Estimasi Jumlah Penduduk Menurut Kelompok Umur dan Jenis Kelamin
Dirinci Menurut Desa, 2015

No.	Desa	<u>Kelompok Umur</u>							
		00 - 04		05 - 09		10 - 14		15 - 19	
		L	P	L	P	L	P	L	P
(1)	(2)	(3)	(4)	(5)	(6)	(7)	(8)	(9)	(10)
1	Sirahan	130	126	136	131	131	120	127	113
2	Tersan Gede	122	117	128	123	124	111	119	105
3	Baturono	52	49	54	53	52	49	50	44
4	Tirto	89	92	93	94	90	87	86	81
5	Seloboro	88	91	92	94	90	87	85	81
6	Gulon	335	326	350	338	338	309	323	290
7	Jumoyo	333	320	347	331	335	304	322	285
8	Sucen	213	298	223	205	215	187	207	175
9	Somoketro	45	43	46	45	45	41	42	39
10	Kadiluwih	109	118	115	113	110	103	106	97
11	Mantingan	83	82	87	85	85	78	80	73
12	Salam	271	265	283	276	274	251	263	235
Jumlah		1 870	1 817	1 954	1 888	1 889	1 727	1 810	1 618

Lanjutan Tabel 3.4

No.	Desa	Kelompok Umur							
		20 - 24		25 -29		30 - 34		35 - 39	
		L	P	L	P	L	P	L	P
(1)	(2)	(11)	(12)	(13)	(14)	(15)	(16)	(17)	(18)
1	Sirahan	103	93	107	106	109	114	124	129
2	Tersan Gede	97	87	100	98	102	105	116	120
3	Baturono	41	37	40	43	43	45	49	52
4	Tirto	71	67	73	76	74	82	85	93
5	Seloboro	71	66	72	76	74	81	84	93
6	Gulon	266	237	272	272	280	291	317	333
7	Jumoyo	265	233	270	267	278	286	313	327
8	Sucen	170	143	174	164	179	179	202	201
9	Somoketro	35	31	35	36	37	39	42	45
10	Kadiluwih	87	79	89	90	92	97	103	110
11	Mantingan	66	60	68	68	70	73	80	84
12	Salam	216	194	221	221	227	236	257	272
Jumlah		1 488	1 327	1 521	1 517	1 565	1 625	1 772	1 871

Lanjutan Tabel 3.4

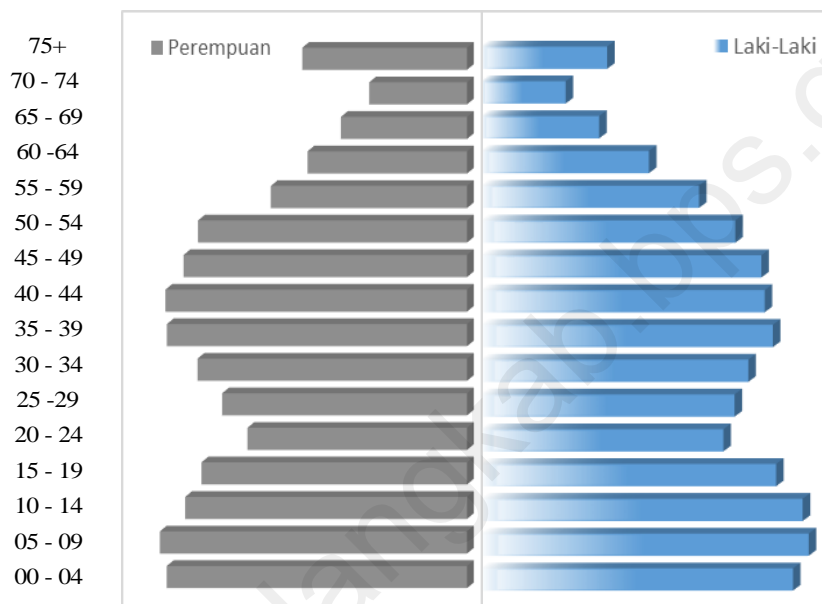
No.	Desa	Kelompok Umur							
		40 - 44		45 - 49		50 - 54		55 - 59	
		L	P	L	P	L	P	L	P
(1)	(2)	(19)	(20)	(21)	(22)	(23)	(24)	(25)	(26)
1	Sirahan	121	131	117	121	110	118	93	89
2	Tersan Gede	114	121	108	112	102	110	88	82
3	Baturono	48	53	46	49	43	47	37	36
4	Tirto	83	94	79	87	77	85	64	62
5	Seloboro	81	93	78	86	73	85	62	63
6	Gulon	309	335	298	310	281	303	239	227
7	Jumoyo	308	329	296	304	279	298	237	221
8	Sucen	197	202	190	187	179	182	153	137
9	Somoketro	41	45	40	42	37	40	32	30
10	Kadiluwih	102	112	97	104	92	101	78	75
11	Mantingan	78	84	74	78	70	76	59	56
12	Salam	251	272	241	251	228	246	194	184
Jumlah		1 733	1 871	1 664	1 731	1 571	1 691	1 336	1 262

Lanjutan Tabel 3.4

No.	Desa	Kelompok Umur							
		60-64		65-69		70-74		75+	
		L	P	L	P	L	P	L	P
(1)	(2)	(27)	(28)	(29)	(30)	(31)	(32)	(33)	(34)
1	Sirahan	74	73	53	55	36	42	55	75
2	Tersan Gede	69	67	49	51	33	39	51	69
3	Baturono	30	29	21	22	15	17	22	29
4	Tirto	50	52	36	39	25	30	38	55
5	Seloboro	50	52	36	39	25	30	38	52
6	Gulon	189	186	135	142	95	107	140	192
7	Jumoyo	188	183	134	139	94	103	140	188
8	Sucen	120	113	86	86	60	64	92	116
9	Somoketro	24	24	18	19	12	14	16	27
10	Kadiluwih	61	62	45	47	31	36	47	63
11	Mantingan	47	47	34	36	24	27	35	49
12	Salam	153	151	110	114	77	86	112	156
Jumlah		1 055	1 039	758	789	527	589	786	1 071

Sumber Data: BPS Kabupaten Magelang

Gambar 3.1
 Piramida Penduduk Menurut Kelompok Umur dan Jenis Kelamin, 2015



Sumber Data: BPS Kabupaten Magelang

BAB 4

PENDIDIKAN DAN SOSIAL

Tabel 4.1

Jumlah Fasilitas Pendidikan Negeri berdasarkan Jenis Lembaga Pendidikan
Dirinci Menurut Desa, 2015

No	Desa	TK	SD	MI	SMP	MTS
(1)	(2)	(3)	(4)	(5)	(6)	(7)
1	Sirahan	-	2	-	1	-
2	Tersan Gede	-	2	-	-	-
3	Baturono	-	1	-	-	-
4	Tirto	-	1	1	-	-
5	Seloboro	-	1	-	-	-
6	Gulon	-	4	-	1	-
7	Jumoyo	-	2	-	-	-
8	Sucen	-	1	-	-	-
9	Somoketro	-	1	-	-	-
10	Kadiluwih	-	2	-	1	-
11	Mantingan	-	1	-	-	-
12	Salam	-	1	-	-	-
	Jumlah	-	19	1	3	-

Lanjutan Tabel 4.1

No	Desa	SMA	MA	SMK	AKADEMI /PT
(1)	(2)	(8)	(9)	(10)	(11)
1	Sirahan	-	-	-	-
2	Tersan Gede	-	-	-	-
3	Baturono	-	-	-	-
4	Tirto	-	-	-	-
5	Seloboro	-	-	1	-
6	Gulon	-	-	-	-
7	Jumoyo	-	-	-	-
8	Sucen	-	-	-	-
9	Somoketro	-	-	-	-
10	Kadiluwih	-	-	-	-
11	Mantingan	-	-	-	-
12	Salam	-	-	-	-
Jumlah		-	-	1	-

Sumber Data: UPT Kec. Salam

Tabel 4.2
 Jumlah Fasilitas Pendidikan Swasta berdasarkan Jenis Lembaga Pendidikan
 Dirinci Menurut Desa, 2015

No	Desa	TK	SD	MI	SMP	MTS
(1)	(2)	(3)	(4)	(5)	(6)	(7)
1	Sirahan	2	-	1	-	-
2	Tersan Gede	2	-	-	-	-
3	Baturono	1	-	-	-	-
4	Tirto	2	-	1	-	-
5	Seloboro	4	-	1	-	-
6	Gulon	7	-	-	-	-
7	Jumoyo	6	1	2	-	1
8	Sucen	9	1	2	2	-
9	Somoketro	1	-	-	-	-
10	Kadiluwih	3	-	1	-	-
11	Mantingan	4	-	1	-	-
12	Salam	7	-	3	1	1
Jumlah		48	2	12	3	2

Lanjutan Tabel 4.2

No	Desa	SMA	MA	SMK	AKADEMI/PT
(1)	(2)	(8)	(9)	(10)	(11)
1	Sirahan	-	-	-	-
2	Tersan Gede	-	-	-	-
3	Baturono	-	-	-	-
4	Tirto	-	-	-	-
5	Seloboro	-	-	-	-
6	Gulon	-	-	1	-
7	Jumoyo	-	-	1	-
8	Sucen	1	-	2	-
9	Somoketro	-	-	-	-
10	Kadiluwih	-	-	-	-
11	Mantingan	-	-	-	-
12	Salam	-	-	-	-
Jumlah		1	-	4	-

Sumber Data: UPT Kecamatan Salam

Tabel 4.3
 Jumlah Siswa Dan Guru Sekolah Negeri Dirinci
 Menurut Desa dan Jenis Lembaga Pendidikan, 2015

No	Desa	TK			SD		
		Siswa	Guru	Rasio	Siswa	Guru	Rasio
(1)	(2)	(3)	(4)	(5)	(6)	(7)	(8)
1	Sirahan	-	-	-	192	21	9
2	Tersan Gede	-	-	-	331	22	15
3	Baturono	-	-	-	103	9	11,4
4	Tirto	-	-	-	58	9	6,5
5	Seloboro	-	-	-	135	11	12,2
6	Gulon	-	-	-	654	48	13,6
7	Jumoyo	-	-	-	580	41	14
8	Sucen	-	-	-	129	13	10
9	Somoketro	-	-	-	86	10	8,4
10	Kadiluwih	-	-	-	194	23	8,5
11	Mantingan	-	-	-	68	10	6,7
12	Salam	-	-	-	272	19	11,8
Jumlah		-	-	-	2802	236	11,8

Lanjutan Tabel 4.3

No	Desa	MI			SMP		
		Siswa	Guru	Rasio	Siswa	Guru	Rasio
(1)	(2)	(9)	(10-)	(11)	(12)	(13)	(14)
1	Sirahan	-	-	-	568	39	14,48
2	Tersan Gede	-	-	-	-	-	-
3	Baturono	-	-	-	-	-	-
4	Tirto	261	13	17,9	-	-	-
5	Seloboro	-	-	-	-	-	-
6	Gulon	-	-	-	578	29	19,82
7	Jumoyo	-	-	-	-	-	-
8	Sucen	-	-	-	-	-	-
9	Somoketro	-	-	-	-	-	-
10	Kadiluwih	-	-	-	534	31	17,61
11	Mantingan	-	-	-	-	-	-
12	Salam	-	-	-	-	-	-
Jumlah		261	13	17,9	1 112	99	51,91

Lanjutan Tabel 4.3

No	Desa	MTS			SMA		
		Siswa	Guru	Rasio	Siswa	Guru	Rasio
(1)	(2)	(15)	(16)	(17)	(18)	(19)	(20)
1	Sirahan	-	-	-	-	-	-
2	Tersan Gede	-	-	-	-	-	-
3	Baturono	-	-	-	-	-	-
4	Tirto	-	-	-	-	-	-
5	Seloboro	-	-	-	-	-	-
6	Gulon	-	-	-	-	-	-
7	Jumoyo	-	-	-	-	-	-
8	Sucen	-	-	-	-	-	-
9	Somoketro	-	-	-	-	-	-
10	Kadiluwih	-	-	-	-	-	-
11	Mantingan	-	-	-	-	-	-
12	Salam	-	-	-	-	-	-
Jumlah		-	-	-	-	-	-

Lanjutan Tabel 4.3

No	Desa	MA			SMK		
		Siswa	Guru	Rasio	Siswa	Guru	Rasio
(1)	(2)	(21)	(22)	(23)	(24)	(25)	(26)
1	Sirahan	-	-	-	-	-	-
2	Tersan Gede	-	-	-	-	-	-
3	Baturono	-	-	-	-	-	-
4	Tirto	-	-	-	-	-	-
5	Seloboro	-	-	-	1 068	73	14,21
6	Gulon	-	-	-	-	-	-
7	Jumoyo	-	-	-	-	-	-
8	Sucen	-	-	-	-	-	-
9	Somoketro	-	-	-	-	-	-
1-	Kadiluwih	-	-	-	-	-	-
11	Mantingan	-	-	-	-	-	-
12	Salam	-	-	-	-	-	-
Jumlah		-	-	-	1 068	73	14,21

Sumber Data: UPT Kecamatan Salam

Tabel 4.4
Jumlah Siswa Dan Guru Sekolah Swasta Dirinci
Menurut Desa dan Jenis Lembaga Pendidikan, 2015

No	Desa	TK			SD		
		Siswa	Guru	Rasio	Siswa	Guru	Rasio
(1)	(2)	(3)	(4)	(5)	(6)	(7)	(8)
1	Sirahan	42	4	11,5	-	-	-
2	Tersan Gede	102	7	16	-	-	-
3	Baturono	34	3	11	-	-	-
4	Tirto	50	4	12	-	-	-
5	Seloboro	58	7	8,5	-	-	-
6	Gulon	218	16	13,9	-	-	-
7	Jumoyo	243	16	15,6	112	13	9,0
8	Sucen	341	30	10,9	181	9	18,8
9	Somoketro	46	2	19,5	-	-	-
1-	Kadiluwih	102	6	18,3	-	-	-
11	Mantingan	66	6	10,3	-	-	-
12	Salam	174	21	8	-	-	-
Jumlah		1 496	122	12,0	293	22	13,09

Lanjutan Tabel 4.4

No	Desa	MI			SMP		
		Siswa	Guru	Rasio	Siswa	Guru	Rasio
(1)	(2)	(9)	(10)	(11)	(12)	(13)	(14)
1	Sirahan	52	9	5,33	-	-	-
2	Tersan Gede	-	-	-	-	-	-
3	Baturono	-	-	-	-	-	-
4	Tirto	-	-	-	-	-	-
5	Seloboro	64	13	4,69	-	-	-
6	Gulon	-	-	-	-	-	-
7	Jumoyo	128	18	7,61	-	-	-
8	Sucen	191	18	11,11	445	34	13
9	Somoketro	-	-	-	-	-	-
1-	Kadiluwih	81	8	9,87	-	-	-
11	Mantingan	92	7	12	-	-	-
12	Salam	354	24	11	130	19	6,73
Jumlah		962	97	9	575	53	10,75

Lanjutan Tabel 4.4

No	Desa	MTS			SMA		
		Siswa	Guru	Rasio	Siswa	Guru	Rasio
(1)	(2)	(15)	(16)	(17)	(18)	(19)	(20)
1	Sirahan	-	-	-	-	-	-
2	Tersan Gede	-	-	-	-	-	-
3	Baturono	-	-	-	-	-	-
4	Tirto	-	-	-	-	-	-
5	Seloboro	-	-	-	-	-	-
6	Gulon	-	-	-	-	-	-
7	Jumoyo	21	10	1,9	-	-	-
8	Sucen	-	-	-	97	17	5,8
9	Somoketro	-	-	-	-	-	-
1-	Kadiluwih	-	-	-	-	-	-
11	Mantingan	-	-	-	-	-	-
12	Salam	120	14	8,5	-	-	-
Jumlah		141	24	5,75	97	17	5,8

Lanjutan Tabel 4.4

No	Desa	MA			SMK		
		Siswa	Guru	Rasio	Siswa	Guru	Rasio
(1)	(2)	(21)	(22)	(23)	(24)	(25)	(26)
1	Sirahan	-	-	-	-	-	-
2	Tersan Gede	-	-	-	-	-	-
3	Baturono	-	-	-	-	-	-
4	Tirto	-	-	-	-	-	-
5	Seloboro	-	-	-	-	-	-
6	Gulon	-	-	-	59	12	4
7	Jumoyo	-	-	-	959	70	13,68
8	Sucen	-	-	-	335	50	6,68
9	Somoketro	-	-	-	-	-	-
1-	Kadiluwih	-	-	-	-	-	-
11	Mantingan	-	-	-	-	-	-
12	Salam	-	-	-	1 082	65	16,64
Jumlah		-	-	-	2 432	197	12,34

Sumber Data: UPT Kecamatan Salam

Tabel 4.5
Jumlah Fasilitas Tempat Ibadah Menurut Desa, 2015

No	Desa	Masjid	Langgar/Surau	Mushola	Gereja
(1)	(2)	(3)	(4)	(5)	(6)
1	Sirahan	8	11	3	1
2	Tersan Gede	7	8	3	-
3	Baturono	4	6	-	-
4	Tirto	8	6	1	-
5	Seloboro	4	8	1	-
6	Gulon	18	23	8	2
7	Jumoyo	15	20	4	1
8	Sucen	10	15	5	-
9	Somoketro	1	4	1	-
10	Kadiluwih	7	9	2	-
11	Mantingan	4	10	1	-
12	Salam	12	15	3	1
Jumlah		98	135	32	5

Sumber Data: PPA Kecamatan Salam

BAB 5

KESEHATAN

<http://imagepng.com/bps.go.id>

Tabel 5.1
Keberadaan Sungai Yang Melintasi Desa dan Pemukiman Kumuh, 2015

No	Desa	Keberadaan Sungai		Keberadaan Pemukiman Kumuh	
		Ada	Tidak	Ada	Tidak
(1)	(2)	(3)	(4)	(5)	(6)
1	Sirahan	v	-	-	v
2	Tersan Gede	v	-	-	v
3	Baturono	v	-	-	v
4	Tirto	v	-	-	v
5	Seloboro	v	-	-	v
6	Gulon	v	-	-	v
7	Jumoyo	v	-	-	v
8	Sucen	v	-	-	v
9	Somoketro	v	-	-	v
10	Kadiluwih	v	-	-	v
11	Mantingan	v	-	-	v
12	Salam	v	-	-	v

Sumber Data : BPS Kabupaten Magelang

Tabel 5.2
Jumlah Sarana Kesehatan Dirinci Menurut Desa, 2015

No	Desa	Rumah Sakit	Rumah Sakit Bersali n	Polik- linik	Puskes- mas	Pustu	Praktek Dokter
(1)	(2)	(3)	(4)	(5)	(6)	(7)	(8)
1	Sirahan	-	-	-	-	-	-
2	Tersan Gede	-	-	-	-	1	-
3	Baturono	-	-	-	-	-	-
4	Tirto	-	-	-	-	-	-
5	Seloboro	-	-	-	-	-	-
6	Gulon	-	-	-	-	-	2
7	Jumoyo	-	-	1	-	-	1
8	Sucen	1	1	-	1	-	-
9	Somoketro	-	-	-	-	-	-
10	Kadiluwih	-	-	-	-	-	-
11	Mantingan	-	-	-	-	-	-
12	Salam	-	-	-	-	1	1
Jumlah		1	1	1	1	2	4

Lanjutan Tabel 5.2

No	Desa	Praktek Bidan	Poskesdes	Polindes	Posyandu	Apotik	Toko Obat
(1)	(2)	(9)	(10)	(11)	(12)	(13)	(14)
1	Sirahan	1	-	1	8	1	-
2	Tersan Gede	1	-	1	8	-	-
3	Baturono	1	-	1	4	1	-
4	Tirto	1	-	1	8	-	-
5	Seloboro	1	-	1	5	-	-
6	Gulon	1	-	1	23	-	1
7	Jumoyo	1	-	1	13	2	1
8	Sucen	1	-	1	8	-	1
9	Somoketro	1	-	1	4	-	-
10	Kadiluwih	1	-	1	6	-	-
11	Mantingan	1	-	1	4	-	-
12	Salam	2	-	1	16	-	1
Jumlah		13		12	108	4	4

Sumber Data : Kantor Kecamatan Salam

Tabel 5.3
Banyaknya Tenaga Kesehatan Yang Bertempat Tinggal di Desa, 2015

No	Desa	Dokter Pria	Dokter Wanita	Dokter Gigi	Bidan	Perawat	Dukun
(1)	(2)	(3)	(4)	(5)	(6)	(7)	(8)
1	Sirahan	-	-	-	3	1	-
2	Tersan Gede	-	-	-	5	-	-
3	Baturono	-	-	-	4	1	-
4	Tirto	-	-	-	3	-	-
5	Seloboro	-	-	-	3	3	-
6	Gulon	1	-	-	1	7	4
7	Jumoyo	-	-	-	4	1	4
8	Sucen	1	-	-	1	2	-
9	Somoketro	-	-	-	1	-	-
10	Kadiluwih	-	-	-	2	2	2
11	Mantingan	-	-	-	1	-	1
12	Salam	1	1	-	3	6	4
Jumlah		3	1	-	21	36	20

Sumber Data : PLKB Kecamatan Salam

BAB 6

PERTANIAN

<http://masringsat.bps.go.id>

Tabel 6.1
Luas Tanam Bersih, Puso/Rusak dan Luas Panen
Menurut Jenis Tanaman, 2015

Ha				
No	Jenis Tanaman	Luas Tanam Bersih	Luas Puso/Rusak	Luas Panen
(1)	(2)	(3)	(4)	(5)
1	Padi	2 329	-	2 662
2	Jagung	186	-	169
3	Kacang Tanah	6	-	10
4	Ubi Kayu	-	-	-
5	Ubi Jalar	17	-	9

Sumber Data : BPS Kabupaten Magelang

Tabel 6.2
Luas Tanam Bersih, Puso/Rusak dan Luas Panen Tanaman Padi
Menurut Bulan, 2015

Ha				
No	Bulan	Luas Tanam Bersih	Luas Puso/Rusak	Luas Panen
(1)	(2)	(3)	(4)	(5)
1	Januari	891	-	24
2	Februari	9	-	181
3	Maret	153	-	726
4	April	42	-	817
5	Mei	485	-	109
6	Juni	160	-	174
7	Juli	16	-	49
8	Agustus	46	-	117
9	September	16	-	388
10	Oktober	14	-	41
11	November	28	-	24
12	Desember	469	-	12
Jumlah		2 329	-	2 662

Sumber Data : BPS Kabupaten Magelang

Tabel 6.3
Luas Tanam Bersih, Puso/Rusak dan Luas Panen Tanaman Jagung
Menurut Bulan, 2015

Ha				
No	Bulan	Luas Tanam Bersih	Luas Puso/Rusak	Luas Panen
(1)	(2)	(3)	(4)	(5)
1	Januari	-	-	16
2	Februari	-	-	1
3	Maret	-	-	-
4	April	5	-	-
5	Mei	3	-	-
6	Juni	20	-	3
7	Juli	19	-	-
8	Agustus	58	-	13
9	September	39	-	23
10	Oktober	-	-	85
11	November	9	-	20
12	Desember	33	-	8
Jumlah		186	-	169

Sumber Data : BPS Kabupaten Magelang

Tabel 6.4
Luas Tanam Bersih, Puso/Rusak dan Luas Panen Tanaman Kacang Tanah
Menurut Bulan, 2015

No	Bulan	Luas Tanam Bersih	Luas Puso/Rusak	Luas Panen
(1)	(2)	(3)	(4)	(5)
1	Januari	-	-	-
2	Februari	-	-	-
3	Maret	-	-	-
4	April	-	-	-
5	Mei	-	-	4
6	Juni	-	-	2
7	Juli	4	-	-
8	Agustus	-	-	-
9	September	-	-	-
10	Oktober	2	-	-
11	November	-	-	4
12	Desember	-	-	-
Jumlah		6	-	10

Sumber Data : BPS Kabupaten Magelang

Tabel 6.5
Luas Tanam Bersih, Puso/Rusak dan Luas Panen Tanaman Ubi Kayu
Menurut Bulan, 2015

No	Bulan	Luas Tanam Bersih	Luas Puso/Rusak	Luas Panen
(1)	(2)	(3)	(4)	(5)
1	Januari	-	-	-
2	Februari	-	-	-
3	Maret	-	-	-
4	April	-	-	-
5	Mei	-	-	-
6	Juni	-	-	-
7	Juli	-	-	-
8	Agustus	-	-	-
9	September	-	-	-
10	Oktober	-	-	-
11	November	-	-	-
12	Desember	-	-	-
	Jumlah	-	-	-

Sumber Data : BPS Kabupaten Magelang

Tabel 6.6
Luas Tanam Bersih, Puso/Rusak dan Luas Panen Tanaman Ubi Jalar
Menurut Bulan, 2015

No	Bulan	Luas Tanam Bersih	Luas Puso/Rusak	Luas Panen
(1)	(2)	(3)	(4)	(5)
1	Januari	10	-	-
2	Februari	2	-	-
3	Maret	4	-	3
4	April	8	-	-
5	Mei	-	-	2
6	Juni	1	-	1
7	Juli	-	-	-
8	Agustus	-	-	-
9	September	-	-	-
10	Oktober	2	-	-
11	November	-	-	3
12	Desember	-	-	-
Jumlah		17	-	9

Sumber Data : BPS Kabupaten Magelang

BAB 7

PENDAPATAN REGIONAL

Tabel 7.1
 Produk Domestik Regional Bruto Menurut Lapangan Usaha
 Atas Dasar Harga Berlaku (Jutaan Rupiah),
 2012 – 2014

Lapangan Usaha	2012	2013	2014
(1)	(2)	(3)	(4)
1. Pertanian	98 391,62	107 363,00	114 491,30
1.1. Tanaman Bahan Makanan	66 551,00	72 771,78	78 956,39
1.2. Tanaman Perkebunan Rakyat	6 859,74	7 578,92	7 664,02
1.3. Peternakan & Hasil - hasilnya	16 878,69	18 410,12	18 857,09
1.4. Kehutanan	4 507,31	4 878,84	5 132,54
1.5. Perikanan	3 595,88	3 723,34	3 881,25
2. Pertambangan dan Penggalian	15 159,76	17 845,80	20 134,50
3. Industri Pengolahan	63 779,90	70 635,93	82 914,97
4. Listrik, Gas dan Air Minum	1 217,31	1 398,36	1 563,15
5. Bangunan / Konstruksi	20 209,04	23 105,71	26 560,10
6. Perdagangan, Restoran dan Hotel	103 731,76	114 288,28	133 044,32
7. Pengangkutan dan Komunikasi	19 851,17	20 478,54	14 504,39
8. Keuangan, Persewaan dan Jasa Perusahaan	8 913,52	10 148,43	11 675,81
9. Jasa - jasa	63 798,50	71 486,44	80 747,35
PDRB	395 052,58	436 750,51	485 635,90
Jumlah Penduduk Pertengahan Tahun	45 845	46 536	46 723
PDRB Perkapita (Rupiah)	8 617 135,47	9 516 090,85	10 581 224,98

Sumber : BPS Kabupaten Magelang

Tabel 7.2
 Produk Domestik Regional Bruto Menurut Lapangan Usaha
 Atas Dasar Harga Konstan 2000 (Jutaan Rupiah),
 2012 – 2014

Lapangan Usaha	2012	2013	2014
(1)	(2)	(3)	(4)
1. Pertanian	44 655,14	45 990,23	47 526,01
1.1. Tanaman Bahan Makanan	29 421,27	30 152,66	31 147,03
1.2. Tanaman Perkebunan Rakyat	3 123,55	3 258,53	3 354,23
1.3. Peternakan & Hasil - hasilnya	8 027,69	8 418,70	8 755,58
1.4. Kehutanan	2 188,78	2 207,85	2 229,69
1.5. Perikanan	1 893,85	1 952,49	2 039,48
2. Pertambangan dan Penggalian	8 043,27	8 543,63	8 727,77
3. Industri Pengolahan	29 638,71	31 538,57	32 569,40
4. Listrik, Gas dan Air Minum	476,77	516,76	534,85
5. Bangunan / Konstruksi	10 509,31	11 386,01	12 164,22
6. Perdagangan, Restoran dan Hotel	47 104,79	50 316,74	52 606,19
7. Pengangkutan dan Komunikasi	10 418,45	11 062,86	11 679,19
8. Keuangan, Persewaan dan Jasa Perusahaan	4 459,22	4 804,87	5 050,75
9. Jasa - jasa	31 146,12	32 929,34	34 456,0
PDRB	186 451,78	197 089,01	205 314,38
Jumlah Penduduk Pertengahan Tahun	45 845	46 536	46 723
PDRB Perkapita (Rupiah)	4 067 003,61	4 294 252,41	4 473 469,98

Sumber : BPS Kabupaten Magelang

Tabel 7.3

Distribusi Persentase Produk Domestik Regional Brutto
Atas Dasar Harga Berlaku,
2012 – 2014

Lapangan Usaha	2012	2013	2014
(1)	(2)	(3)	(4)
1. Pertanian	24,91	24,58	23,58
1.1. Tanaman Bahan Makanan	16,85	16,66	16,26
1.2. Tanaman Perkebunan Rakyat	1,74	1,74	1,58
1.3. Peternakan & Hasil - hasilnya	4,27	4,22	3,88
1.4. Kehutanan	1,14	1,12	1,06
1.5. Perikanan	0,91	0,85	0,80
2. Pertambangan dan Penggalian	3,84	4,09	4,15
3. Industri Pengolahan	16,14	16,17	17,07
4. Listrik, Gas dan Air Minum	0,31	0,32	0,32
5. Bangunan / Konstruksi	5,12	5,29	5,47
6. Perdagangan, Restoran dan Hotel	26,26	26,17	27,40
7. Pengangkutan dan Komunikasi	5,02	4,69	2,99
8. Keuangan, Persewaan dan Jasa Perusahaan	2,26	2,32	2,40
9. Jasa - jasa	16,15	16,37	16,63
PDRB	100,00	100,00	100,00

Sumber : BPS Kabupaten Magelang

Tabel 7.4
 Distribusi Persentase Produk Domestik Regional Bruto
 Atas Dasar Harga Konstan 2000,
 2012 – 2014

Lapangan Usaha	2012	2013	2014
(1)	(2)	(3)	(4)
1. Pertanian	23,95	23,33	23,15
1.1. Tanaman Bahan Makanan	15,78	15,30	15,17
1.2. Tanaman Perkebunan Rakyat	1,68	1,65	1,63
1.3. Peternakan & Hasil - hasilnya	4,31	4,27	4,26
1.4. Kehutanan	1,17	1,12	1,09
1.5. Perikanan	1,02	0,99	0,99
2. Pertambangan dan Penggalan	4,31	4,33	4,25
3. Industri Pengolahan	15,90	16,0	15,86
4. Listrik, Gas dan Air Minum	0,26	0,26	0,26
5. Bangunan / Konstruksi	5,64	5,78	5,92
6. Perdagangan, Restoran dan Hotel	25,26	25,53	25,62
7. Pengangkutan dan Komunikasi	5,59	5,61	5,69
8. Keuangan, Persewaan dan Jasa Perusahaan	2,39	2,44	2,46
9. Jasa - jasa	16,70	16,71	16,78
PDRB	100,00	100,00	100,00

Sumber : BPS Kabupaten Magelang

Tabel 7.5
Indeks Implisit Produk Domestik Regional Bruto,
2012 - 2014

Lapangan Usaha	2012	2013	2014
(1)	(2)	(3)	(4)
1. Pertanian	220,34	233,45	240,90
1.1. Tanaman Bahan Makanan	226,20	241,34	253,50
1.2. Tanaman Perkebunan Rakyat	219,61	232,59	228,49
1.3. Peternakan & Hasil - hasilnya	210,24	218,68	215,37
1.4. Kehutanan	205,93	220,98	230,19
1.5. Perikanan	189,87	190,70	190,31
2. Pertambangan dan Penggalian	188,48	208,88	230,69
3. Industri Pengolahan	215,19	223,97	254,58
4. Listrik, Gas dan Air Minum	255,33	270,60	292,26
5. Bangunan / Konstruksi	192,30	202,93	218,35
6. Perdagangan, Restoran dan Hotel	220,21	227,14	252,91
7. Pengangkutan dan Komunikasi	190,54	185,11	124,19
8. Keuangan, Persewaan dan Jasa Perusahaan	199,89	211,21	231,17
9. Jasa - jasa	204,84	217,09	234,35
PDRB	211,88	221,60	236,53

Sumber : BPS Kabupaten Magelang

Tabel 7.6
Pertumbuhan Ekonomi, 2012 – 2014

Lapangan Usaha	2012	2013	2014
(1)	(2)	(3)	(4)
1. Pertanian	3,38	2,99	3,34
1.1. Tanaman Bahan Makanan	3,41	2,49	3,30
1.2. Tanaman Perkebunan Rakyat	1,27	4,32	2,94
1.3. Peternakan & Hasil - hasilnya	4,65	4,87	4,00
1.4. Kehutanan	0,89	0,87	0,99
1.5. Perikanan	6,50	3,10	4,46
2. Pertambangan dan Penggalian	6,53	6,22	2,16
3. Industri Pengolahan	5,60	6,41	3,27
4. Listrik, Gas dan Air Minum	5,71	8,39	3,50
5. Bangunan / Konstruksi	6,84	8,34	6,83
6. Perdagangan, Restoran dan Hotel	6,91	6,82	4,55
7. Pengangkutan dan Komunikasi	6,08	6,19	5,57
8. Keuangan, Persewaan dan Jasa Perusahaan	4,88	7,75	5,12
9. Jasa - jasa	8,13	5,73	4,64
Kecamatan Salam	5,92	5,71	4,17

Sumber : BPS Kabupaten Magelang

DATA

MENCERDASKAN BANGSA
— *Enlighten The Nation* —



BADAN PUSAT STATISTIK KABUPATEN MAGELANG
Jl. Soekarno - Hatta No.4 Telp./Fax.(0293) 788143, Kota Mungkid 56511
E-Mail : bps3308@bps.go.id, Homepage <http://magelangkab.bps.go.id/>



9 772442 487008

Lampiran 9

Data Curah Hujan Tahun 2016

Tanggal	Stasiun 1 (mm)	Stasiun 2 (mm)	Stasiun 3 (mm)	Stasiun 4 (mm)	Stasiun 5 (mm)
1/1/2016	0	4	4.5	0	0
1/2/2016	0	0	2	1	5
1/3/2016	0	0	23	2	5
1/4/2016	0	0	1	4	0
1/5/2016	3	4	4.5	5	8
1/6/2016	0	0	0	0	0
1/7/2016	0	0	0	0	0
1/8/2016	6	5	6	8	12
1/9/2016	0	15	0	0	0
1/10/2016	20.5	35	0	0	0
1/11/2016	32.5	5	26	22	12
1/12/2016	2.5	0	12	0	0
1/13/2016	3	0	0	0	5
1/14/2016	0	17	0	1	0
1/15/2016	0	0	0	0	0
1/16/2016	0	5	0	0	0
1/17/2016	0	3	0	0	0
1/18/2016	25.5	0	0	7	0
1/19/2016	4.5	0	0	37	58
1/20/2016	10.5	16	11	64	79
1/21/2016	9.5	11	7.5	37	42.5
1/22/2016	28.5	4	22	0	1
1/23/2016	0	0	43	0	9
1/24/2016	0	0	36.5	0	0
1/25/2016	35.5	41	2	2	4
1/26/2016	2	0	0	0	0
1/27/2016	18.5	13	0	21	20
1/28/2016	15.5	0	19	13	3
1/29/2016	0	0	1	4	4
1/30/2016	25	20	15	21	18
1/31/2016	16.5	0	18	19	4.5
2/1/2016	23	21	4	34	14
2/2/2016	82	13	6	68	60
2/3/2016	3.5	0	24.5	11	0
2/4/2016	0	0	3	1	4
2/5/2016	63	51	73.5	61	50
2/6/2016	0	0	1.5	3	2

2/7/2016	21	51	0	10	16
2/8/2016	5	5	98	49	22
2/9/2016	14.5	32	0	2	2
2/10/2016	25	4	42	26	11
2/11/2016	50.5	0	29	29	24
2/12/2016	0	0	21	6	6
2/13/2016	0	0	36	0	0
2/14/2016	0	0	30.5	1	0
2/15/2016	0	0	2.5	6	9
2/16/2016	34	72	2.5	5	7
2/17/2016	31	52	0	58	58
2/18/2016	0	0	3	0	0
2/19/2016	0	0	10	0	0
2/20/2016	18	8	70	13	21
2/21/2016	5	0	0	12	1
2/22/2016	62.5	12	0	15	15
2/23/2016	3.5	4	11	33	42
2/24/2016	0	5	23	15	25
2/25/2016	8.5	12	21.5	4	1
2/26/2016	0	0	26.5	9.5	3
2/27/2016	9.5	3	6	49	56
2/28/2016	1.5	7	28	8	25
2/29/2016	25.5	8	13	13	18
3/1/2016	0	0	52.5	0	0
3/2/2016	39.5	13	8	32.5	0
3/3/2016	26	22	7	74	21
3/4/2016	0	2	0	0	0
3/5/2016	42.5	49	68.5	34	48
3/6/2016	10	13	70	45	33
3/7/2016	40	14	0	71	13
3/8/2016	15	87	27.5	6	16
3/9/2016	27.5	46	20	16	23
3/10/2016	4	26	16.5	12	12.5
3/11/2016	70	14	3	30	37
3/12/2016	102.5	86	3	20	18
3/13/2016	0	0	32	3	10
3/14/2016	0	0	26	5	16
3/15/2016	0	0	25	0	0
3/16/2016	0	0	0	0	0
3/17/2016	0	0	0	0	37
3/18/2016	74.5	0	0	0	0
3/19/2016	0	21	0	0	0
3/20/2016	6.5	6	36	29	37

3/21/2016	5.5	22	57	17	2
3/22/2016	57.5	16	14	24	13
3/23/2016	1.5	5	30	12	9
3/24/2016	16.5	140	12	15	12
3/25/2016	13	8	4	7.5	7
3/26/2016	0	65	0	2	2
3/27/2016	31	11	0	0	0
3/28/2016	3.5	50	9	34	14
3/29/2016	35	40	11	12.5	8.5
3/30/2016	58.5	61	0	0	0
3/31/2016	0	17	1	9	2
4/1/2016	0	0	0	0	0
4/2/2016	0	30	0	0	0
4/3/2016	0	13	1	3.5	9
4/4/2016	9	3	0	0	0
4/5/2016	0	0	11	21	26
4/6/2016	1.5	29	0	0	0
4/7/2016	14	10	0	3	0
4/8/2016	8.5	6	9.5	16	0
4/9/2016	1.5	35	3.5	10	2
4/10/2016	1.5	27	6	0	2
4/11/2016	75.5	72	0	36	0
4/12/2016	74.5	115	47	60	78
4/13/2016	4.5	2	8	15	23
4/14/2016	46.5	38	13	18.5	15
4/15/2016	1.5	8	0	0	0
4/16/2016	26	5	59	25	18
4/17/2016	0	5	0	0	0
4/18/2016	0	21	0	0	10
4/19/2016	0	0	3.5	10	0
4/20/2016	0	13	6.5	0	0
4/21/2016	0	2	0	0	0
4/22/2016	0	0	0	0	1
4/23/2016	0	0	0	0	0
4/24/2016	0	0	0	0	0
4/25/2016	0	24	5	0	0
4/26/2016	0	33	0	0	5
4/27/2016	0	37	2	8	7
4/28/2016	26	22	54.5	25	4
4/29/2016	8.5	0	2	10	13.5
4/30/2016	0.5	0	9	0	12.5
5/1/2016	0	7	0	3	0
5/2/2016	0	0	0	0	0

5/3/2016	11.5	0	1	7	2
5/4/2016	0	0	0	0	0
5/5/2016	11.5	2	18	0	20
5/6/2016	17.5	60	23	6	3
5/7/2016	23.5	148	5	9	5
5/8/2016	90.5	65	23	29	4
5/9/2016	14.5	70	4.5	15.5	18
5/10/2016	1	1	0	0	3
5/11/2016	0	48	12	0	2
5/12/2016	24	60	7	13	5.5
5/13/2016	25	5	19	24	48
5/14/2016	0	36	0	0	1
5/15/2016	0	8	1.5	0	0
5/16/2016	50.5	50	15	11	11
5/17/2016	0	0	0	0	0
5/18/2016	0	0	0	0	0
5/19/2016	9	51	0	0	12
5/20/2016	17	4	0	0	0
5/21/2016	0	24	0	7	3
5/22/2016	26.5	73	0	10	0
5/23/2016	3	0	0	0	18
5/24/2016	0	0	0	0	0
5/25/2016	0	0	0	0	0
5/26/2016	0	0	0	0	0
5/27/2016	0	0	2.5	4	0
5/28/2016	0	0	0	0	0
5/29/2016	3	21	0	2.5	1
5/30/2016	48	3	5	16	9
5/31/2016	3	52	6	12.5	46
6/1/2016	63	10	0	0	0
6/2/2016	35.5	6	3	5.5	0
6/3/2016	0	6	6	2	0
6/4/2016	0	0	0	0	0
6/5/2016	0	31	0	0	0
6/6/2016	44.5	92	0	2	8
6/7/2016	27	58	0	0	0
6/8/2016	12.5	43	1	0	0
6/9/2016	21	8	1	14	0
6/10/2016	0	0	0	0	0
6/11/2016	0	69	0	0	0
6/12/2016	0	0	0	0	0
6/13/2016	0	3	2	2.5	2
6/14/2016	3	19	19	28	29

6/15/2016	0	0	1.5	3	5
6/16/2016	0	10	0	0	5
6/17/2016	0	3	0	0	0
6/18/2016	32.5	69	45	49	21
6/19/2016	0	31	22	8	7
6/20/2016	2.5	0	0	0	0
6/21/2016	0	0	0	0	0
6/22/2016	22.5	63	5	1	3.5
6/23/2016	2	2	17.5	17	4.5
6/24/2016	0	0	0	0	0
6/25/2016	0	0	0	0	0
6/26/2016	33	14	13	13	14.5
6/27/2016	0	0	0	0	4
6/28/2016	0	91	9	15	0
6/29/2016	0	0	0	0	0
6/30/2016	0	0	0	0	9
7/1/2016	0	2	9	7	5
7/2/2016	20	86	20	26	39
7/3/2016	0	0	0	0	1
7/4/2016	0	0	0	0	0
7/5/2016	0	0	0	0	0
7/6/2016	0	0	0	0	0
7/7/2016	0	0	0	0	0
7/8/2016	0	0	0	0	0
7/9/2016	0	0	0	0	0
7/10/2016	5	17	0	11	16
7/11/2016	51	0	4	0	0
7/12/2016	21.5	0	0	0	0
7/13/2016	0	0	0	0	0
7/14/2016	7	78	1	0	0
7/15/2016	8.5	8	0	0	7
7/16/2016	14	10	2.5	2	1
7/17/2016	0	0	0	0	0
7/18/2016	0.5	0	0	0	0
7/19/2016	1.5	0	0	0	0
7/20/2016	9.5	102	3.5	0	5
7/21/2016	14.5	2	2	8	10
7/22/2016	28.5	37	2	0	0
7/23/2016	0	0	0	0	0
7/24/2016	0	5	0	0	0
7/25/2016	21	30	3	0	2
7/26/2016	0	0	0	0	0
7/27/2016	0	0	3	0	22

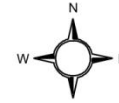
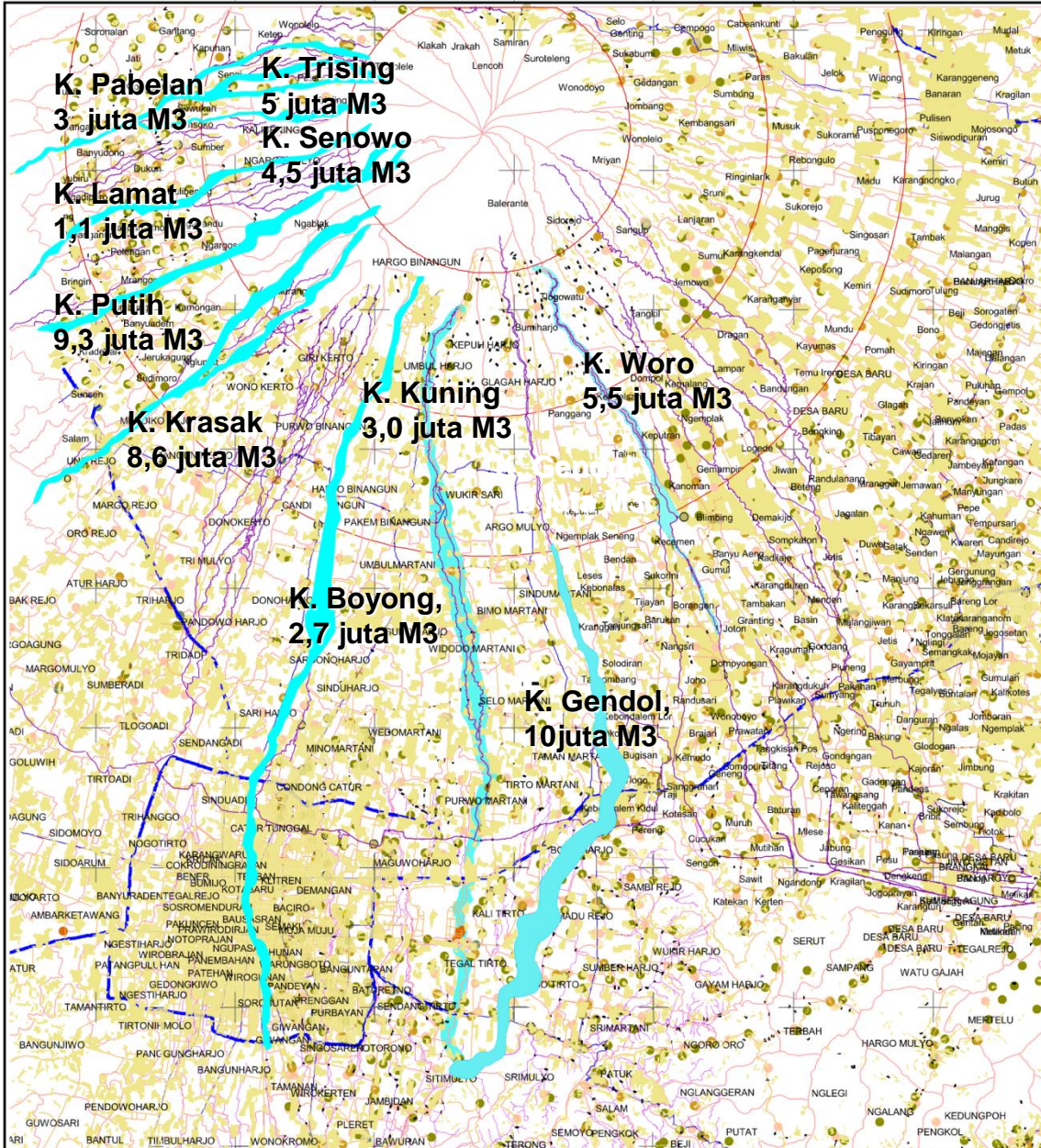
7/28/2016	0	0	0	0	0
7/29/2016	3	0	0	0	0
7/30/2016	0	0	0	0	0
7/31/2016	0	0	0	0	0
8/1/2016	0	0	0	0	0
8/2/2016	0	0	0	0	0
8/3/2016	0	0	0	0	0
8/4/2016	28	0	1	0	0
8/5/2016	32.5	17	6	24	14.5
8/6/2016	0	17	2	8	0
8/7/2016	0	0	0	0	3.5
8/8/2016	0	2	0	0	0
8/9/2016	0	0	0	0	0
8/10/2016	0	0	0	0	0
8/11/2016	1	0	0	0	0
8/12/2016	40	2	12	15	35
8/13/2016	7	0	1	6	9
8/14/2016	0	7	0	0	0
8/15/2016	0	4	8	3	0
8/16/2016	17	0	22	8	1
8/17/2016	0	0	0	0	0
8/18/2016	0	0	0	0	0
8/19/2016	0	0	0	0	0
8/20/2016	0	0	0	0	0
8/21/2016	1	1	1	0	0
8/22/2016	0	0	0	0	0
8/23/2016	0	0	0	0	0
8/24/2016	0	0	0	0	0
8/25/2016	0	0	0	0	0
8/26/2016	1	0	44	81	82
8/27/2016	6.5	7	4	8	5
8/28/2016	0	9	0	6	15
8/29/2016	1	0	0	0	0
8/30/2016	0	0	0	0	0
8/31/2016	0	0	0	0	0
9/1/2016	0	0	0	0	0
9/2/2016	0	0	0	0	0
9/3/2016	11	128	14	27	0
9/4/2016	12	67	2	9	0
9/5/2016	0	0	0	0	0
9/6/2016	0	0	0	0	0
9/7/2016	0	0	0	0	13
9/8/2016	0	0	0	0	0

9/9/2016	71	33	0	0	0
9/10/2016	0	0	0	0	0
9/11/2016	0	0	0	0	0
9/12/2016	0	0	10	0	0
9/13/2016	2	10	0	0	0
9/14/2016	17	0	0	0	0
9/15/2016	24	73	3	11	6
9/16/2016	27	0	0	40	25
9/17/2016	70	28	23	4	0
9/18/2016	32	0	0	3	4
9/19/2016	18	41	0	0	2
9/20/2016	72	80	11	0	0
9/21/2016	4	0	0	0	0
9/22/2016	63	61	0	0	0
9/23/2016	7	52	6	7	15
9/24/2016	47	49	3	66	65
9/25/2016	14	0	0	51	44
9/26/2016	0	1	2	3	2
9/27/2016	10	5	30	53	15
9/28/2016	11	1	10	15	20
9/29/2016	0	0	0	0	0
9/30/2016	0	0	0	0	0
10/1/2016	68	85	17	29	4
10/2/2016	20	82	81	71	73
10/3/2016	0	2	14	25	21
10/4/2016	34	24	10	22	23
10/5/2016	0	40	0	0	0
10/6/2016	0	4	0	0	0
10/7/2016	21	51	0	0	0
10/8/2016	12	193	16	21	30
10/9/2016	40	3	4	7	0
10/10/2016	4	0	5	23	19
10/11/2016	84	0	25	9	9
10/12/2016	10	0	0	0	0
10/13/2016	0	39	40	14	12
10/14/2016	13	1	8	16	9
10/15/2016	0	0	0	0	0
10/16/2016	0	0	0	0	0
10/17/2016	6	0	0	0	0
10/18/2016	0	0	0	0	0
10/19/2016	0	0	0	0	0
10/20/2016	0	0	0	0	1
10/21/2016	0	0	1	0	3

10/22/2016	4	12	3	10	0
10/23/2016	2	4	2	3	16
10/24/2016	14.5	2	37	15	66
10/25/2016	45.5	61	61	85	56
10/26/2016	25.5	82	53	44	47
10/27/2016	38	50	0	0	0
10/28/2016	14	50	65	3	0
10/29/2016	0	30	0	0	0
10/30/2016	0	134	12	145	0
10/31/2016	14	95	5	30	0
11/1/2016	45	55	155	230	19
11/2/2016	0	0	25	110	0
11/3/2016	0	0	0	0	5
11/4/2016	0	0	0	0	0
11/5/2016	0	0	0	0	0
11/6/2016	0	0	0	0	0
11/7/2016	7	55	6	8	3
11/8/2016	169	270	490	640	30
11/9/2016	28	180	260	240	12
11/10/2016	12	220	85	100	3
11/11/2016	124	220	360	445	0
11/12/2016	70	75	260	390	49
11/13/2016	51	80	75	180	23
11/14/2016	8	20	125	115	2
11/15/2016	0	45	0	45	5
11/16/2016	0	0	20	4	4
11/17/2016	7	20	0	3	0
11/18/2016	0	0	0	0	0
11/19/2016	0	0	0	0	0
11/20/2016	0	20	0	0	0
11/21/2016	36	70	13	10	8
11/22/2016	0	0			

430000 435000 440000 445000 450000

PETA POTENSI LAHAR



0 5 km



LEGENDA:

- : Endapan Aliran Awanpanas
- : Endapan Lontaran Awanpanas
- : Batas Buffer Aliran dan Lontaran Awanpanas
- : Daerah berpotensi terlewati lahar dingin
- : Batas radius dari puncak G. Mera
- : Sungai
- : Pemukiman
- : Jalan Nasional
- : Jembatan Layang
- : Jalan Lokal
- : Jalan Propinsi
- : Kantor Bupati
- : Kantor Camat
- : Kantor Desa
- : Layanan Pos
- : Pasar
- : Rumah sakit
- : Sekolah

9165000 9160000 9155000 9150000 9145000 9140000 9135000