

## **BAB II**

### **GAMBARAN OBJEK PENELITIAN**

#### **A. Sejarah PT. NET MEDIATAMA INDONESIA (NET.)**

NET. Televisi Masa Kini merupakan salah satu alternatif tontonan hiburan yang ada di layar kaca. NET. hadir dengan format dan konten program yang berbeda dengan stasiun televisi lain. Sesuai perkembangan teknologi informasi, NET. didirikan dengan semangat bahwa konten hiburan dan informasi di masa mendatang akan semakin terhubung, lebih memasyarakat, lebih mendalam, lebih pribadi, dan lebih mudah diakses. Karena itulah, sejak awal NET. muncul dengan konsep *multiplatform*, sehingga penonton bisa mengakses dengan mudah tayangan NET. secara tidak terbatas, kapan pun, dan di mana pun.

Secara konten, tayangan NET. berbeda dengan tayangan televisi yang sudah ada. Sesuai semangatnya, tayangan berita NET. wajib menghibur, dan sebaliknya, tayangan hiburan NET. harus mengandung fakta, bukan rumor atau pun gosip. Secara tampilan, NET. muncul dengan gambar yang lebih tajam dan warna yang lebih cerah. NET. telah menggunakan sistem *full high definition* (Full-HD) dari hulu hingga ke hilir.

NET. adalah bagian dari kelompok usaha INDIKA GROUP. Meskipun bergerak di bidang usaha Energi & Sumberdaya di bawah bendera Indika Energy Tbk. ([www.indikaenergy.com](http://www.indikaenergy.com)), berdirinya INDIKA dimulai dari sebuah visi untuk membangun usaha di bidang media hiburan dan teknologi informasi. Nama INDIKA sendiri merupakan singkatan dari Industri Multimedia dan Informatika. Saat ini, melalui PT. Indika Multimedia, INDIKA GROUP bergerak di bidang usaha *promotor, broadcast equipment, production house* dan radio.

Kini, NET dapat disaksikan melalui siaran terrestrial tidak berbayar, atau *free to air*. NET. juga dapat disaksikan dengan berlangganan televisi berbayar, di antaranya: First Media (channel 371), BIG TV (channel 232), dan Orange TV. Sementara para pelanggan internet, dapat mengakses *live streaming* melalui [youtube.com/netmediatama](https://youtube.com/netmediatama), web [www.netmedia.co.id](http://www.netmedia.co.id), serta melalui aplikasi di iOS dan Android dengan memasukkan *search keyword* : Netmediatama Indonesia.

*Founder* NET. Agus Lasmono dan *Co-Founder* Wishnutama Kusubandio bersepakat untuk membangun sebuah stasiun televisi baru di Indonesia, dengan konsep dan format yang berbeda dengan televisi yang ada saat itu di tanah air. Visinya, untuk membangun sebuah perusahaan media dengan menarik dan memberi kontribusi positif bagi kehidupan masyarakat Indonesia. Perkembangan NET.

sebagai media penyedia informasi tidak terlepas dari misi dari NET. itu sendiri yaitu *News and Entertainment Television* atau yang berfokus pada pemberian layanan informasi berupa berita dan hiburan. Sesuai dengan *tagline* dari NET. yaitu “Televisi Masa Kini” yang menampilkan sejumlah acara maupun program yang disesuaikan dengan kebutuhan masyarakat di era sekarang yang serba *modern*.

NET. Televisi Masa Kini resmi mengudara pada tanggal 26 Mei 2013, setelah sebelumnya menjalani siaran percobaan sejak tanggal 18 Mei 2013. *Grand launching* NET. diselenggarakan di Jakarta *Convention Center*, lewat sebuah pagelaran megah yang menghadirkan sederet nama pengisi acara terkenal dari tanah air dan mancanegara, termasuk Carly Rae Jepsen dan Taio Cruz.

Dari lini digital, NET. membuat terobosan dengan melakukan *engagement* langsung ke pemirsa, melalui beberapa alat pengukur yang terarah. Akun-akun sosial media NET. pun diberdayakan optimal untuk mengurangi jarak antara program dengan pemirsa. NET. menghentak semester awal 2014 melalui konser Iwan Fals “Suara untuk Negeri” di kota Medan, Bandung, Jakarta, dan Surabaya, yang mendapat apresiasi penuh dari masyarakat. Tanggal 18 Mei 2014, NET. merayakan ulang tahun pertama bertajuk "NET ONE", dengan pertunjukan musik dan ajang penghargaan. Hadir di

panggung sejumlah musisi dan performer berkelas, termasuk *Far East Movement* dan NE-YO.

Tak hanya dalam program hiburan, NET. bahkan mengolah secara khusus program *Citizen Journalist*, yang menjadi wadah bagi masyarakat dan perekam video amatir dari dalam dan luar negeri untuk berkarya. Berawal dari kesadaran kebutuhan informasi di Daerah Istimewa Yogyakarta, maka NET Mediatama Indonesia memenangkan pelelangan kanal 57 UHF. Mengudara sejak Oktober 2015, lokasi di Jl. Lowanu NET Yogya mengibarkan namanya di Yogyakarta. Pemberitaan mengangkat permasalahan di tengah masyarakat dan mengangkat nilai budaya serta meningkatkan promosi wisata disajikan secara unik dan kreatif.

Kini, NET Yogya sudah masuk dalam televisi digital. Siapa saja dapat menontonnya di Youtube-channel milik NET Yogya yang dimulai pada pukul 05.00 WIB. Dua program yang dikerjakan oleh NET biro Yogyakarta adalah program berita NET YOGYA dan program religi agama TOMBO ATI. Secara struktural, NET TV. Biro Yogyakarta terdiri atas dua divisi besar yaitu Tim Biro Divisi Pemberitaan yang beralamat di Jalan Lowanu No. 1 D, Mergangsan, Brontokusuman, Yogyakarta serta Tim Transmisi atau pemancar yang berada di Pathuk, Gunungkidul, Yogyakarta.

**Logo NET. TV**



**Gambar 2.1**

**Logo NET. yang digunakan  
sebagai logo perusahaan (18 Mei 2013-sekarang)**



**Gambar 2.2**

**Logo NET. yang digunakan  
sebagai on-air bug**



**Gambar 2.3**

**Logo NET. versi hiburan, digunakan juga sebagai  
logo penutup produksi program The First Comedy Network**



**Gambar 2.4**

**Logo NET. versi olahraga**



**Gambar 2.5**

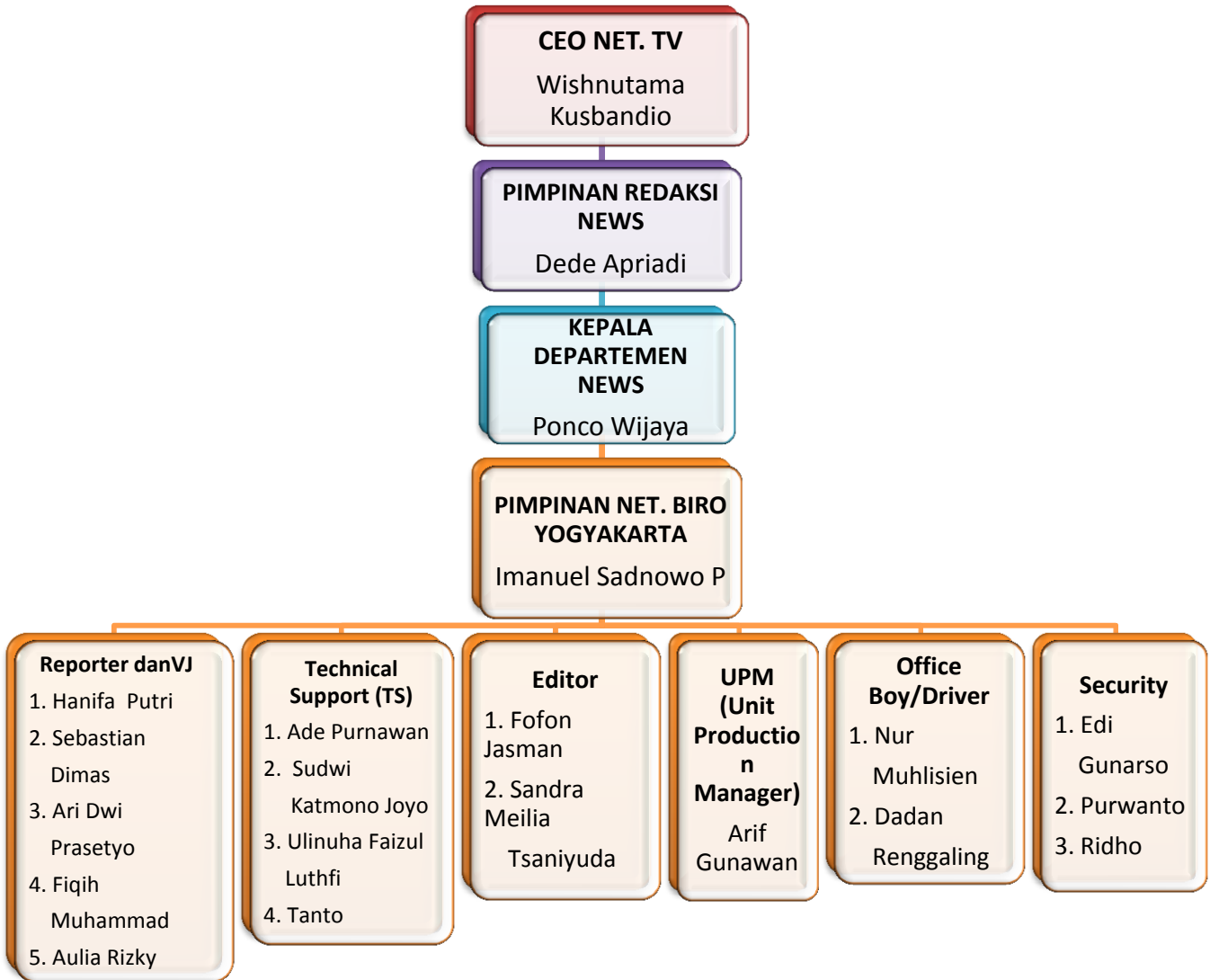
**Logo NET. HD, digunakan pada saluran HD (18 Mei 2013-sekarang)**



**Gambar 2.6**

**Logo NET. Movement**

## Struktur Organisasi



Sumber: NET. Indonesia (2017).

Sebagai salah satu stasiun televisi baru, NET. TV sudah menyabet beberapa penghargaan di tahun 2014 dan 2015, diantaranya :

1. Pemenang *The New Alternative* di “Rolling Stone” *Editors Choice Awards* 2014.
2. Asian TV Awards - *Highly Commended Best Music Programme* oleh program “Music Everywhere” Episode Nidji.
3. Asian TV Awards - *Highly Commended Best Entertainment (One-off/annual)* oleh program “NET. ONE” *Present Indonesia Choice Awards*.
4. Anugrah KPI 2015 kategori program drama: *Tetangga Masa Gitu* episode “Basket and *Pride*”.
5. Anugrah KPI 2015 kategori program infotainment: *Entertainment News* “Entertainment News Siang”.
6. Anugrah KPI 2015 kategori program *feature*: *Indonesia Bagus* episode “Kisah Kebanggaan dari Kampung Tarak Fak Fak, Papua”.
7. Anugrah KPI 2015 kategori lembaga penyiaran televisi peduli perbatasan: *Lentera Indonesia* episode “Bersama Rakyat Indonesia Kuat”.
8. Anugrah KPI 2015 kategori presenter wanita terfavorit: Sarah Sechan.



NET. dengan kantor pusat yang beralamat di The East Tower, Jalan Lingkar Mega Kuningan Kav. E No. 1 Lantai 27 – 30, Kuningan Timur, Jakarta Selatan, kemudian melebarkan sayapnya ke sejumlah wilayah di Indonesia dengan mendirikan cabang kantor biro, diantaranya yaitu:

- NET. Biro Bandung
- NET. Biro Jawa Timur
- NET. Biro Bali
- NET. Biro Jawa Tengah
- NET. Biro Yogyakarta.

Saat ini, NET. telah menjangkau hingga 42 kota di Indonesia, salah satunya yaitu NET. TV Biro Yogyakarta dengan frekuensi 57 UHF. Berfokus dan bergerak pada Divisi *News* atau Pemberitaan, NET. TV Biro Yogyakarta yang resmi berdiri pada bulan September 2015 juga merupakan biro paling muda. NET. TV Biro Yogyakarta yang berlokasi di Jalan Lowanu No. 1 Kav. D Mergangsan, Brontokusuman, Yogyakarta ini melakukan roda siaran dengan jam tayang *live* (pukul 05.00 – 06.00 WIB) dan *recorded* (pukul 09.00 – 10.00 WIB).

## **B. NET.TV Biro Yogyakarta**

### 1. Deskripsi Program Acara

Terdapat dua program berita NET. Yogya, yaitu jam tayang *live* pada hari Senin-Jumat pukul (05.00-06.00 WIB) dan *recorded*

pukul (09.00-10.00 WIB) dengan sajian ragam berita aktual, menarik dan informatif. NET. Yogya mendapat bagian selama dua jam untuk tayangan lokal, yaitu:

- a. Jam tayang *live studio* selama satu jam pada pukul 05.00 pagi untuk menutupi slot NET 5 Jakarta. Di dalamnya terdapat konten program berita baik lokal maupun nasional.
- b. Jam tayang *recorded* selama 1 jam pada pukul 10.00 pagi untuk menutupi slot NET 10 Jakarta. Di dalamnya terdapat kombinasi program Tombo Ati, Jogjakaya, Indonesia Bagus dan Lentera Indonesia (cakupan wilayahnya lokal atau sekitaran Yogya).