

## **BAB IV**

### **METODE PENELITIAN**

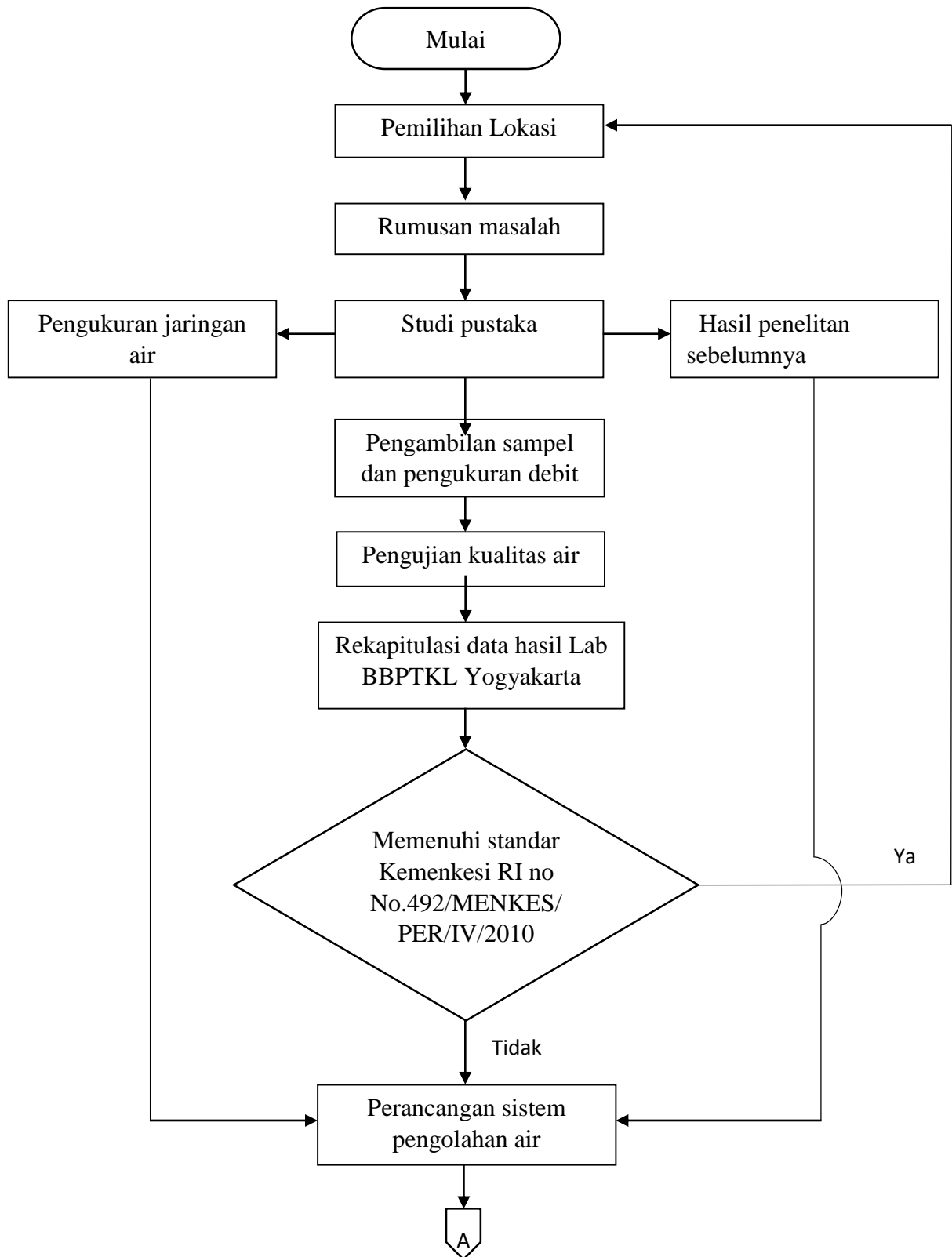
Metode penelitian disusun untuk mengarahkan langkah-langkah penelitian agar tujuan penelitian dapat dicapai dengan benar. Garis besar dari metode penelitian adalah sebagai berikut:

#### **A. Tahapan Penelitian**

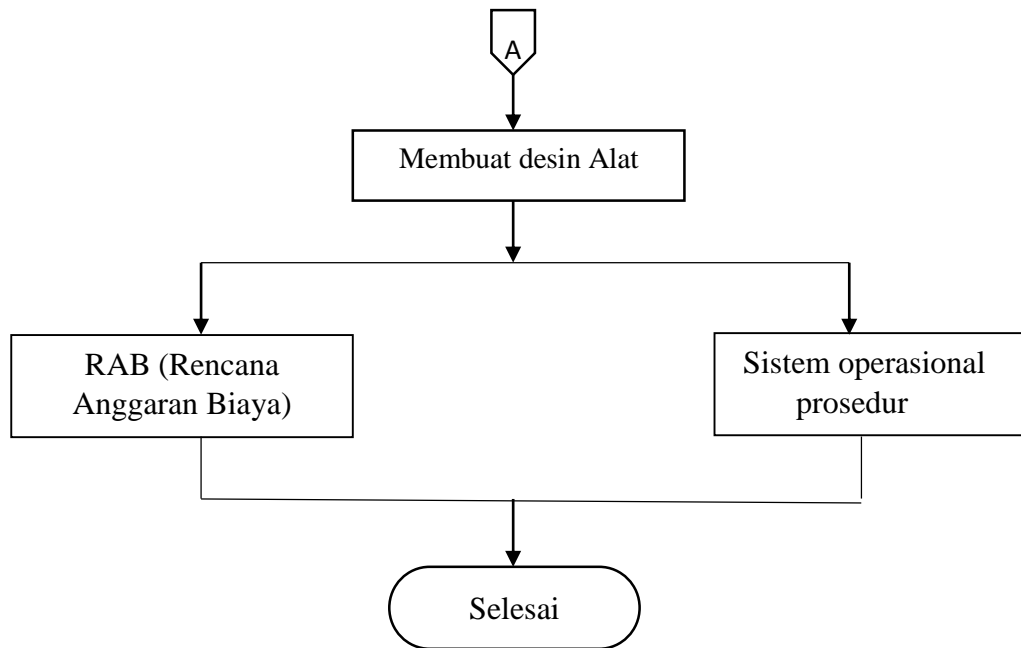
Tahap awal dalam melakukan penelitian ini dimulai dari studi pustaka yaitu mencari data serta informasi yang berkaitan dengan penelitian yang akan dilaksanakan. Selanjutnya melakukan survey lapangan dengan melakukan pengamatan fisik di lokasi penelitian yang nantinya akan dipilih sebagai air sampel pada penelitian.

Setelah itu maka langkah selanjutnya adalah mengambil sampel air di lokasi penelitian yaitu di Unires Putri UMY. Lalu sampel air hasil pengambilan di lokasi penelitian dikirim dan diujikan di Balai Besar Teknik Kesehatan Lingkungan dan Pengendalian Penyakit Yogyakarta (BBTKLPP Yogyakarta) dengan parameter lengkap standar air baku. Urutan tahapan penelitian seperti tergambar pada Flow Chart dibawah ini.

Urutan tahapan penelitian seperti di bawah ini :



Gambar 4.1. *Flow Chart* Tahap Penelitian



Gambar 4.1. *Flow Chart* Tahap Penelitian

## B. Lokasi Penelitian

Penelitian ini menggunakan sampel air di Unires Putri UMY yang berlokasi di Desa Tamantirto, Kecamatan Kasihan, Kabupaten Bantul, Yogyakarta. Pemilihan air Unires Putri UMY sebagai sampel air yang digunakan pada penelitian ini yaitu berdasarkan hasil survey lapangan yang penulis lakukan banyak keluhan dari pengelola dan penghuni Unires Putri UMY tentang kondisi air tersebut. Jumlah sampel air yang yang dipajai sebanyak 2 jerigen air yang masing-masing diisi sebanyak 2,5 liter. Sampel air tersebut diambil di penampungan air dibawan dan penampungan air di tandon atas. Sampel air hasil pengambilan ini kemudian diujikan di Balai Besar Teknik Kesehatan Lingkungan dan Pengendalian Penyakit Yogyakarta (BBTKLPP Yogyakarta).



Gambar 4.2. Peta Lokasi Penelitian di ambil dari *google maps*



Gambar 4.3. Peta Lokasi pengujian sampel air BBTKLPP Yogyakarta dari *google maps*

### C. Waktu Penelitian

Penelitian dilaksanakan pada bulan April 2017 dimulai dari studi pustaka, serta persiapan alat dan bahan untuk pengambilan sampel air di UNIRES Putri UMY. Pengambilan sampel air pada waktu pagi yang dilaksanakan bulan Mei 2017, Pengujian sampel air dilakukan di BBTKLPP Yogyakarta pada bulan Mei 2017 dan data hasil pengujian dikeluarkan pada bulan Juni 2017

#### **D. Sumber Data**

Sumber-sumber data diperoleh dari :

1. Data Primer

Data primer didapatkan langsung dari hasil pengujian yang dilakukan oleh BBTKLPP Yogyakarta

2. Data Sekunder

Data sekunder adalah data yang didapatkan secara tidak langsung. Pada penelitian ini sumber data sekunder yang digunakan adalah Peraturan Menteri Kesehatan Republik Indonesia Nomor 492/MENKES/PER/IV/2010

#### **E. Metode Pengujian**

Pada penelitian ini pengujian hasil sampel dilakukan di BBTKLPP Yogyakarta. Metode yang digunakan BBTKLPP Yogyakarta untuk pengujian kekeruhan yaitu dengan menggunakan alat netelometer metode uji SNI 06-6989.25-2005. Pengujian DO menggunakan alat DO meter hach model 16046 dengan metode APHA 2012, Section 4500-OG. Pengujian pH menggunakan metode uji SNI 06-6989.11-2004.