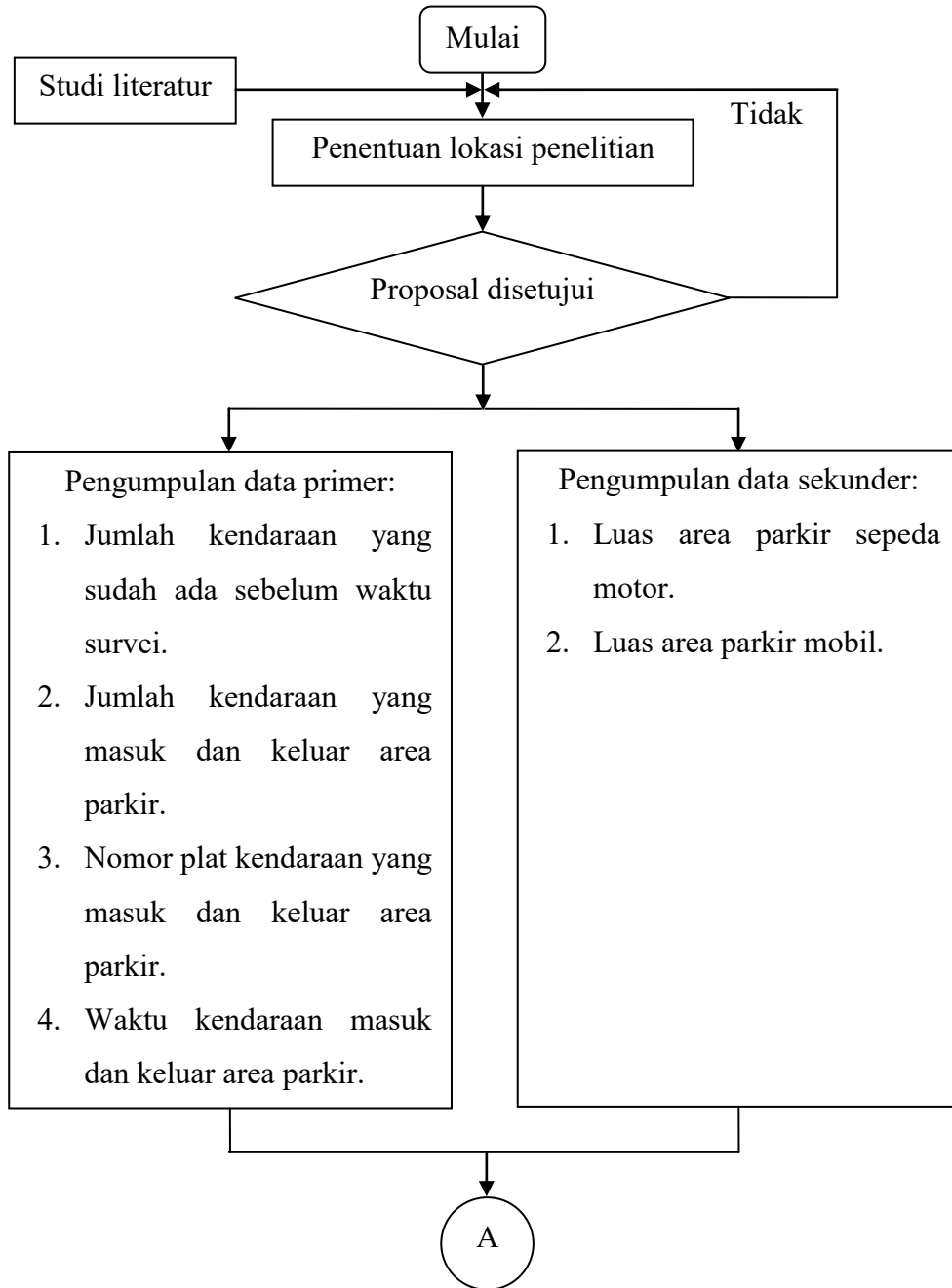
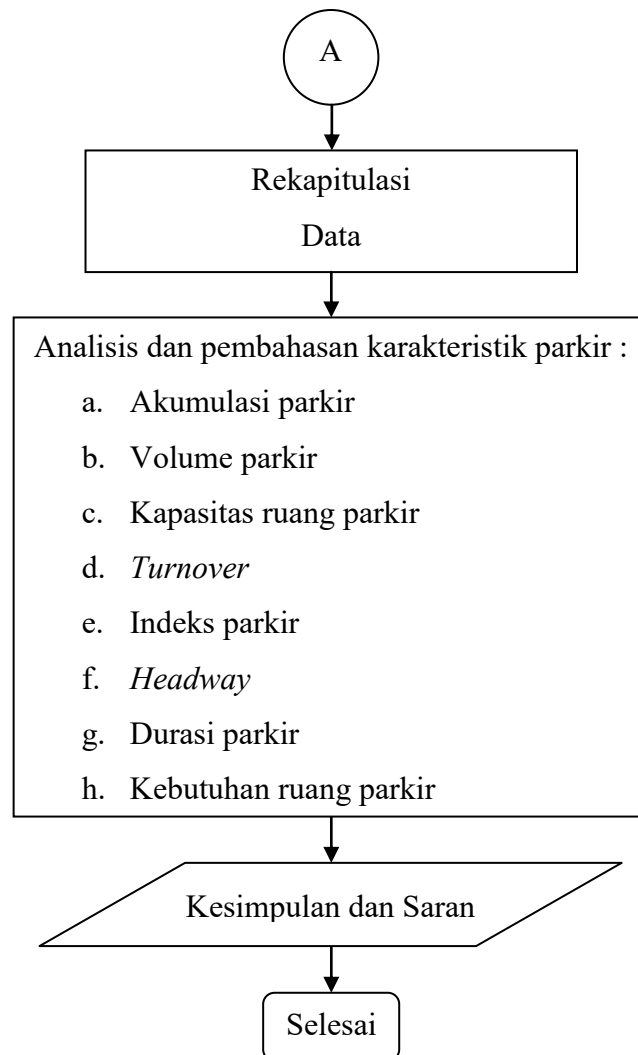


BAB IV
METODE PENELITIAN

A. Bagan Alir Penelitian





Gambar 4.1 Bagan Alir Penelitian

B. Data Primer dan Data Sekunder

Sumber data terbagi menjadi dua yaitu data primer dan data sekunder. Data primer adalah data yang diperoleh peneliti secara langsung (dari tangan pertama), sementara data sekunder adalah data yang diperoleh peneliti dari sumber yang sudah ada.

Data-data yang dikumpulkan untuk penelitian ini adalah :

1. Data primer didapat dari pengamatan lapangan, diperoleh dari hasil survei dilapangan yaitu survei plat kendaraan yang parkir.
2. Data sekunder yang didapat dari pengukuran dimensi area parkir sepeda motor dan mobil sebagai data pendukung untuk menganalisis data primer (survei).

Metode penelitian merupakan cara-cara teknik/penjabaran suatu analisa/perhitungan yang dilakukan dalam rangka mencapai suatu tujuan dalam penelitian. Agar pelaksanaan penelitian dapat dilakukan dengan benar maka metode penelitian yang dilakukan harus direncanakan secermat dan setepat mungkin. Langkah pertama yang dilakukan adalah observasi pada rumah sakit yang akan ditinjau. Setelah itu dilakukan persiapan perlengkapan untuk keperluan pengumpulan data dan penentuan waktu untuk pengambilan data. Pengambilan data dilakukan pada waktu yang telah ditentukan. Setelah seluruh data yang diperlukan telah diperoleh maka akan dikoreksi kembali apakah masih ada data yang diperlukan dalam analisis nantinya. Berdasarkan data yang telah tersedia dilakukan analisa untuk memperoleh hasil yang diharapkan dari penelitian ini.

C. Lokasi Penelitian

Lokasi penelitian ini adalah area parkir Rumah Sakit Umum Daerah Wates yang beralamatkan di Jalan Tentara Pelajar KM 1 No.5 Wates, Kabupaten Kulonprogo, Daerah Istimewa Yogyakarta. Peta lokasi survei ini dapat dilihat pada gambar 4.2.



Gambar 4.2 Peta Lokasi RSUD Wates (sumber : <https://www.google.co.id/maps>)

D. Pengumpulan Data

Data yang dibutuhkan dalam penelitian ini adalah data primer dan sekunder. Data primer diperoleh dari hasil perhitungan langsung di lapangan, yang meliputi :

1. Jumlah kendaraan yang sudah ada sebelum waktu survei
2. Nomor kendaraan yang masuk dan keluar areal parkir
3. Waktu kendaraan yang masuk dan keluar areal parkir
4. Luas areal parkir

Data sekunder diperoleh dari hasil pengukuran area parkir di RSUD Wates.

E. Pelaksanaan Penelitian

1. Waktu Penelitian

Waktu pengamatan atau waktu survei parkir rumah sakit yaitu pada hari kerja dan akhir pekan. Waktu tersebut dipilih karena diperkirakan jumlah kendaraan masuk ke areal rumah sakit akan padat dan dapat mengetahui perbandingan kepadatan kendaraan pada hari jam kerja maupun akhir pekan. Survei dilakukan minimal 6 jam pengamatan dimulai pukul 08.00 – 14.00 WIB.

- a. Hari pertama : Minggu, 6 Agustus 2017
- b. Hari kedua : Senin, 14 Agustus 2017

2. Alat – alat yang digunakan

Terdapat sejumlah peralatan survei yang digunakan, antara lain :

- a. Formulir survei
- b. Penghapus, clipboard, alat tulis (pensil/pena),
- c. Alat ukur waktu : stopwatch, jam digital,
- d. Alat ukur panjang : meteran,
- e. Kamera digital, digunakan untuk mendokumentasikan kegiatan survei.

3. Cara Penelitian

Dalam penelitian ini dilakukan oleh 3 orang surveyor (1 surveyor cadangan/koordinator) dengan cara mencatat data yang dibutuhkan untuk penelitian yaitu:

- a. Surveyor mencatat dimensi (panjang dan lebar areal parkir) RSUD Wates sebelum waktu survei dilaksanakan
- b. Surveyor mencatat jumlah kendaraan yang sudah ada pada areal parkir RSUD Wates sebelum waktu survei dilaksanakan
- c. Surveyor mencatat nomor kendaraan dan waktu kendaraan di pintu masuk maupun keluar
- d. Selain 2 orang surveyor yang bertugas di pintu masuk dan keluar, terdapat 1 orang lagi yang bertugas sebagai koordinator lapangan yang bertugas mendokumentasikan, membantu mengukur luasan parkir, menghitung kendaraan yang parkir sebelum survei dimulai dan sebagai tenaga cadangan pada saat surveyor minta digantikan tugasnya sementara (sebagai contoh pada saat masuk waktu sholat).

4. Cara Rekapitulasi Data

Rekapitulasi data dilakukan dengan menggunakan Microsoft Excel 2007 yaitu dengan cara menyalin nomor kendaraan dan waktu kendaraan yang masuk dan keluar diurutkan dahulu berdasarkan waktu masuk kendaraan ke areal parkir RSUD Wates, dimulai dari pukul 08.00 – 14.00 WIB.

5. Cara Analisis Data

Analisis data dilakukan dengan menghitung data survei yang sudah diperoleh kemudian dimasukkan sesuai rumus pada karakteristik parkir. Maka didapat nilai karakteristik parkir yaitu akumulasi, volume, kapasitas ruang parkir, *turnover*, indeks parkir, *headway*, durasi parkir, dan kebutuhan ruang parkir.

F. Permasalahan Analisis

Dalam sebuah penelitian pasti mempunyai hambatan yang terjadi di lapangan, diantaranya sebagai berikut :

1. Data primer hasil survei tidak akurat atau tidak valid, hal ini disebabkan oleh berbagai faktor misalnya kurangnya komunikasi antar surveyor.
2. Kurangnya surveyor yang hanya berjumlah 3 orang, sedangkan kenyataan dilapangan membutuhkan jumlah surveyor yang lebih banyak.
3. Terdapat data yang tidak cocok dengan data lainnya. Misalnya terdapat kekeliruan dalam menuliskan plat nomor kendaraan. Pada saat masuk tercatat plat kendaraan AB 1234 BN tetapi pada saat keluar tercatat AB 1234 BM.