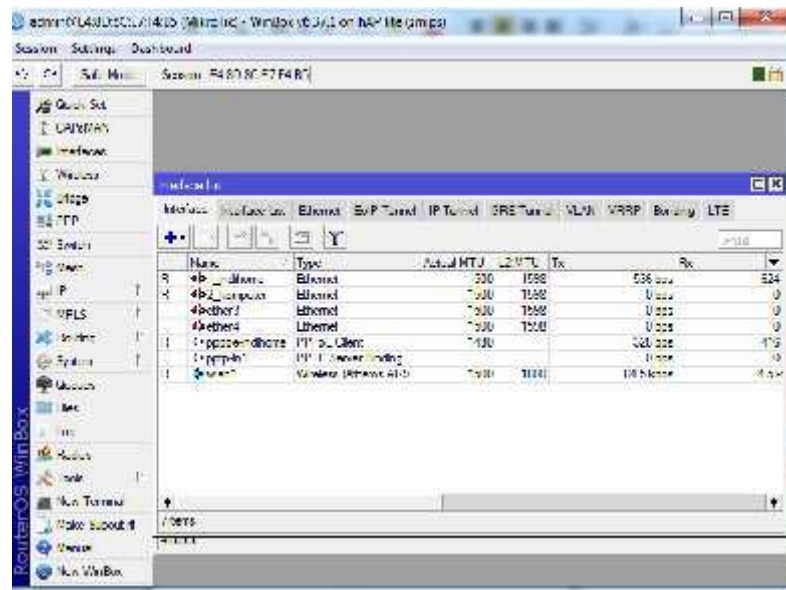


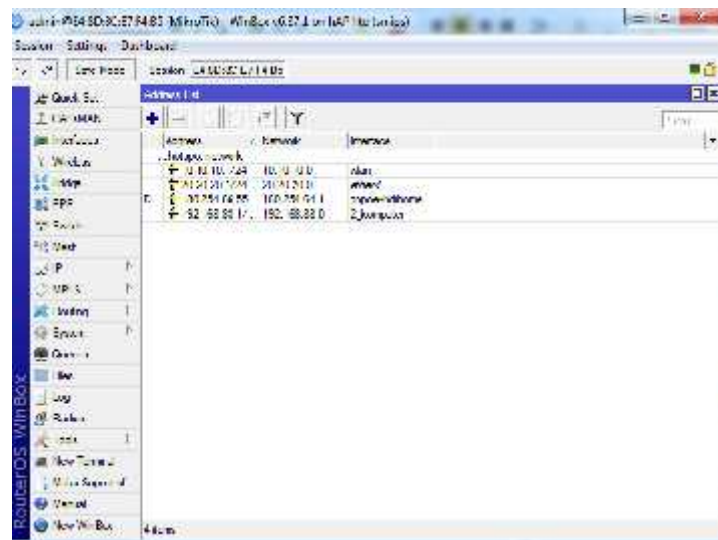
LAMPIRAN III

KONFIGURASI *ROUTERBOARD* MIKROTIK



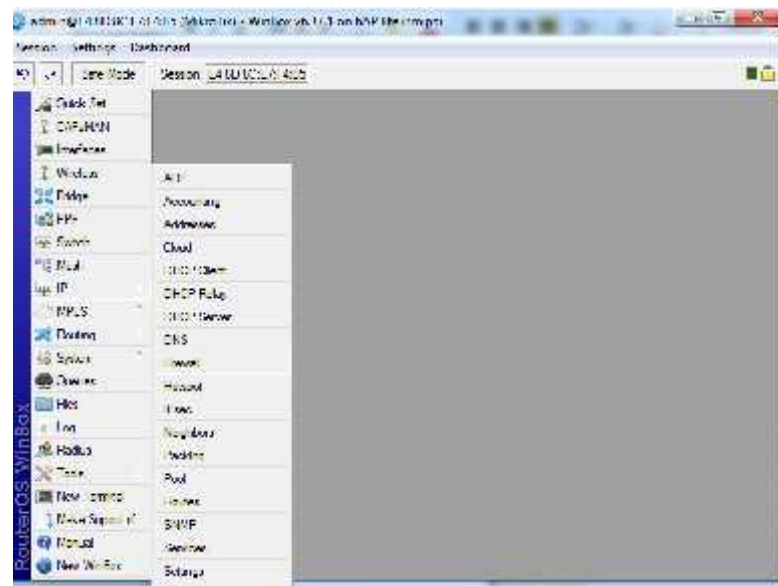
Gambar tampilan *ethernet* yang digunakan di mikrotik

Interface yang digunakan di mikrotik, *local* (ke lokal) dan publik (ke ISP)



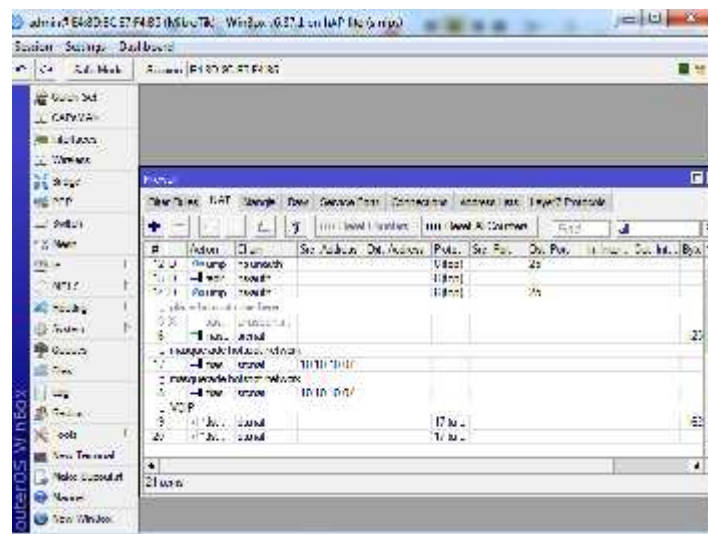
Gambar tampilan *IP address* di mikrotik

Setingan *IP address* di mikrotik. Untuk *IP publik* nya 198.254.66.55 dan *local* 192.168.88.1 yang nantinya dijadikan *gateway* buat dari lokal.



Gambar perintah masuk ke *table Firewall*

Agar IP Server VoIP di kenali dari publik maka perlu di setting di IP → *Firewall*



Pada settingan diatas menjelaskan bahwa paket yang datang dari luar (publik) ke IP 10.10.10.1 menggunakan protokol UDP dengan port 5060 akan di arahkan ke 192.168.88.2 (IP Server VoIP).