

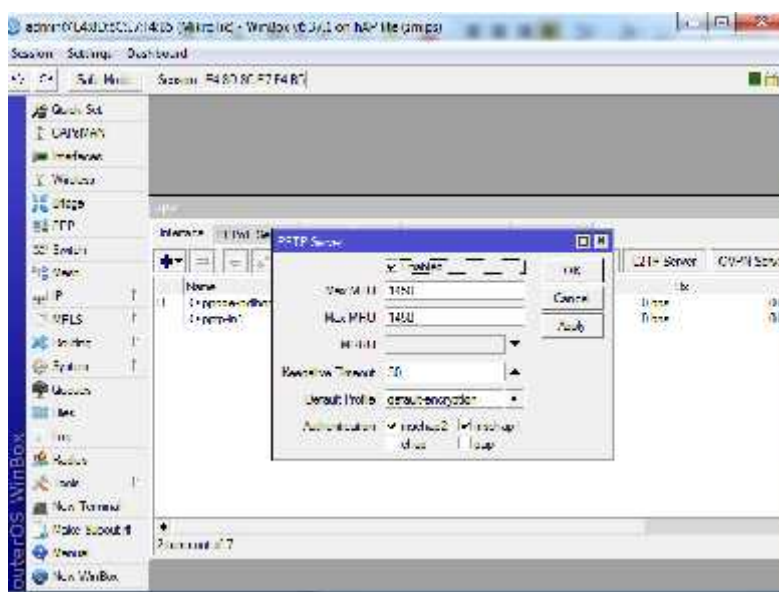
LAMPIRAN IV

KONFIGURASI VPN PPTP

Konfigurasi PPTP Server

Untuk membangun PPTP maka kita harus melakukan setting PPTP Server pada router tersebut.

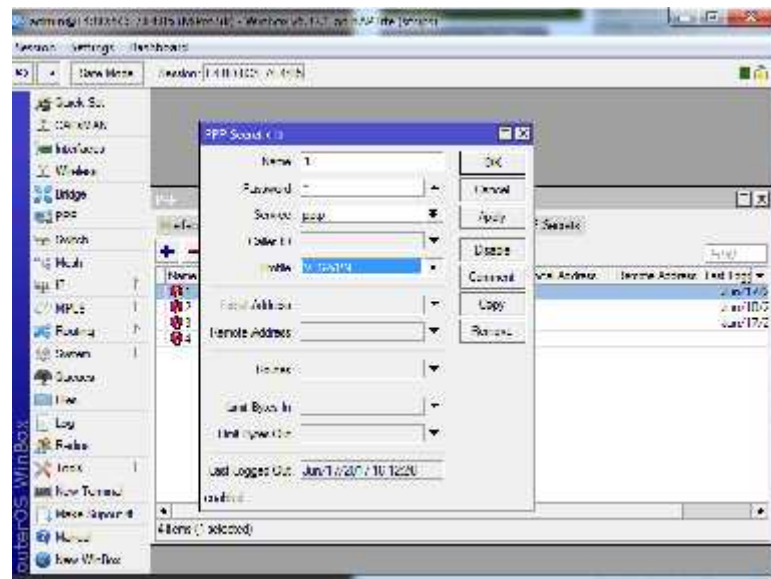
Langkah pertama yang harus dilakukan adalah mengaktifkan PPTP server. Masuk pada menu **PPP->Interface->PPTP Server** . Gunakan profile "Default-encryption" agar jalur VPN terenkripsi.



Gambar setting PPTP Server

Secret

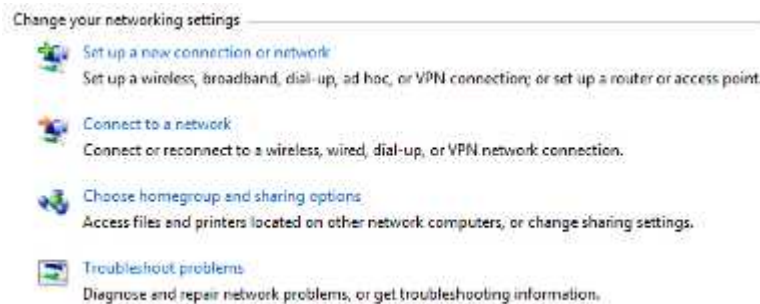
Pada tahap ini, kita bisa menentukan **username** dan **password** untuk proses autentikasi Client yang akan terkoneksi ke PPTP server. Penggunaan huruf besar dan kecil akan berpengaruh.



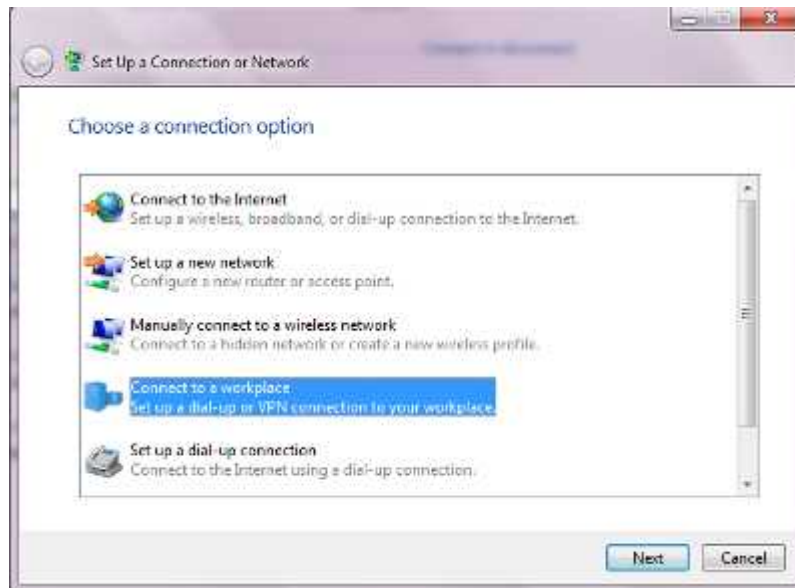
Gambar Secret client 1

Kemudian kita perlu melakukan konfigurasi PPTP Client pada Laptop. Langkah-langkahnya akan berbeda pada tiap OS. Berikut tutorial konfigurasi

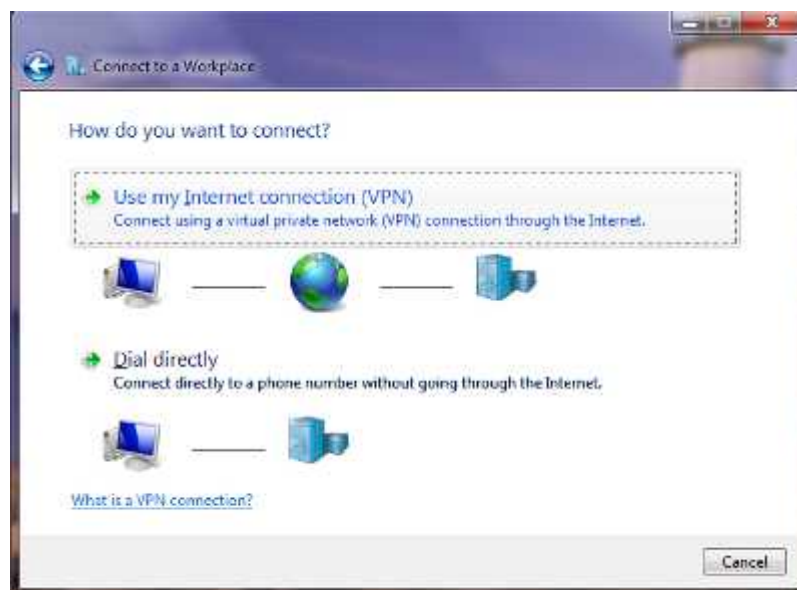
PPTP Client untuk OS Windows 7.



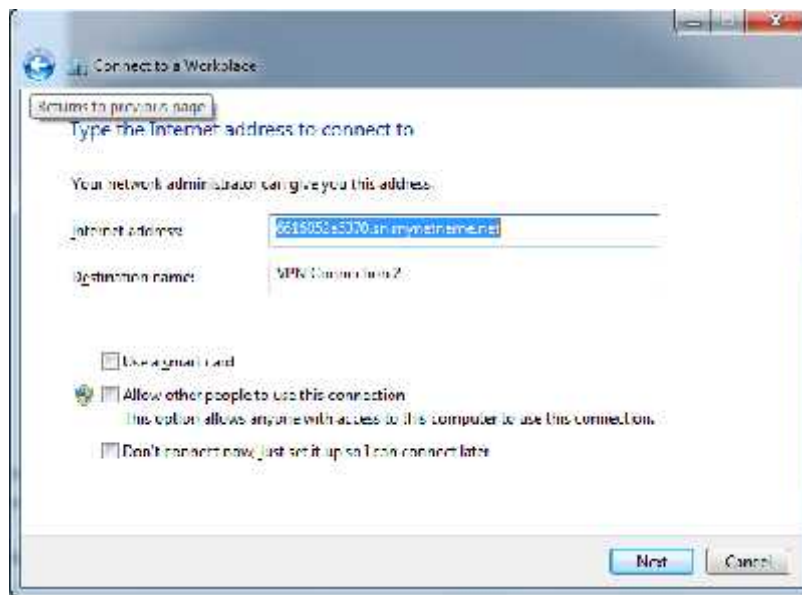
Pada tampilan window selanjutnya, pilih **Connect to a workplace** , lalu klik next.



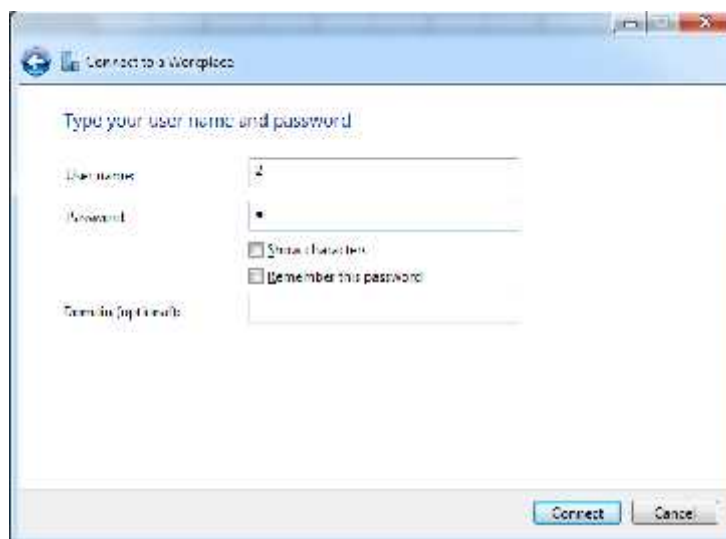
Kemudian, pilih Use My Internet Connection (VPN)



Pada langkah berikutnya, kita diminta untuk memasukkan ke IP Address mana kita akan melakukan koneksi. Sesuai topologi , maka kita masukkan IP address public Router A. Destination name adalah parameter untuk memberikan nama pada interface VPN yang sedang dibuat.



Selanjutnya masukkan username dan password sesuai pengaturan Secret yang ada di PPTP server. Lalu klik Connect.



Jika sudah selesai, di laptop akan muncul interface baru dengan nama VPN Office A dan terpasang IP address yang mengambil dari ip-pool Remote Address sesuai dengan pengaturan profile dan Secret pada PPTP Server.

Sampai disini koneksi VPN dari Laptop ke Router sudah terbentuk. Laptop sudah bisa akses ke Router dan Jaringan LAN.