

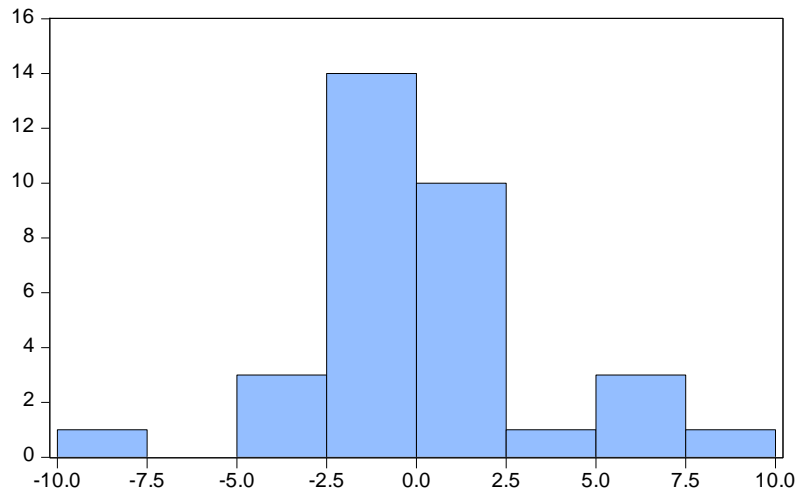
Lampiran 1. Gambaran Umum Sampel Penelitian

Keterangan	Tahun						Total sampel
	2009	2010	2011	2012	2013	2014	
Perusahaan <i>Food&amp;Beverages</i> yang terdaftar di BEI pada 2009-2014.	18	18	20	20	20	19	115
Perusahaan <i>Food&amp;Beverages</i> yang memperoleh laba negaif.	(12)	(10)	(14)	(4)	(3)	(4)	(47)
Perusahaan <i>Food&amp;Beverages</i> yang tidak membagikan dividen.	(14)	(14)	(16)	(9)	(14)	(16)	(83)
Total sampel sebelum outlier.	6	6	4	10	6	4	36
Total sampel setelah outlier.	(5)	(5)	(4)	(9)	(6)	(4)	(33)

Lampiran 2. Statistik Deskriptif

Variabel penelitian	N	minimum	maximum	mean	Std. deviasi
DPR	36	0,07	120	28,1631	30,92545
ROE	36	11,67	323	42,8556	59,65588
CR	36	0,51	6,33	2,0036	1,31068
DER	36	0,19	8,43	1,2994	1,38903

### Lampiran 3. Hasil Uji Normalitas



Series: Residuals	
Sample 1 36	
Observations 33	
Mean	-9.15e-16
Median	-0.843376
Maximum	7.650714
Minimum	-9.122842
Std. Dev.	3.150675
Skewness	0.016892
Kurtosis	4.300384
Jarque-Bera	2.326693
Probability	0.312439

Lampiran 4. Hasil Uji Multikolinearitas

Variable	Coefficient Variance	Uncentered VIF	Centered VIF
C	6.733584	19.58669	NA
DPR	0.000867	3.690147	1.912389
ROE	0.000455	2.677739	1.317665
CR	0.571280	8.248542	1.888454
DER	1.914173	8.607708	2.102304

Lampiran 5. Hasil Uji Autokorelasi

Autocorrelation	Partial Correlation		AC	PAC	Q-Stat	Prob
.   .	.   .	1	-0.037	-0.037	0.0504	0.822
.   *   .	.   *   .	2	0.121	0.120	0.5945	0.743
. *   .	. *   .	3	-0.165	-0.159	1.6424	0.650
.   .	.   .	4	-0.026	-0.050	1.6687	0.796
.   .	.   .	5	-0.034	0.003	1.7153	0.887
.   *   .	.   *   .	6	0.122	0.109	2.3524	0.885
. **   .	. **   .	7	-0.279	-0.299	5.8225	0.561
.   .	.   .	8	0.045	0.009	5.9154	0.657
. *   .	.   .	9	-0.087	0.022	6.2776	0.712
.   .	.   .	10	0.033	-0.059	6.3331	0.787
.   .	.   .	11	-0.001	-0.026	6.3332	0.850
.   .	.   .	12	-0.016	-0.034	6.3477	0.898
.   .	.   *   .	13	0.065	0.142	6.5953	0.922
.   .	. *   .	14	-0.000	-0.104	6.5953	0.949
.   .	.   .	15	-0.001	-0.015	6.5953	0.968
. *   .	. *   .	16	-0.079	-0.068	7.0184	0.973

Lampiran 6. Hasil Uji Heterokedastisitas

F-statistic	1.650431	Prob. F(4,28)	0.1895
Obs*R-squared	6.296127	Prob. Chi-Square(4)	0.1781
Scaled explained SS	3.421584	Prob. Chi-Square(4)	0.4899

Lampiran 7. Hasil Regresi

Variable	Coefficient	Std. Error	t-Statistic	Prob.
C	7,633381	2,594915	2,941669	0,0065
DPR	0,007456	0,029443	0,253249	0,8019
ROE	0,120680	0,021338	5,655735	0,0000
CR	-0,994341	0,755831	-1,315560	0,1990
DER	-4,861025	1,383536	-3,513478	0,0015
Weighted Statistic				
R-squared	0,614810	Mean dependent var		4,499091
Adjusted R-squared	0,559783	S.D. dependent var		5,076518
S.E. of regression	3,368214	Akaike info criterion		5,405369
Sum squared resid	317,6561	Schwarz criterion		5,632113
Log likelihood	-84,18859	Hannan-Quinn criter.		5,481662
F-statistic	11,17284	Durbin-Watson stat		1,993177
Prob(F-statistic)	0,000015			

Lampiran 8. Daftar Perusahaan Sampel

No	KODE PERUSAHAAN	TAHUN	DPR	ROE	CR	DER	PBV
1	INDF	2009	29,95	17,59	1,16	1,61	2,01
		2010	29,07	16,16	2,04	0,9	1,72
		2012	33,34	14,27	2,05	0,74	1,5
		2013	25,46	12,92	1,68	1,05	1,53
		2014	40,14	11,67	1,81	1,08	1,44
2	ICBP	2010	36,82	19,62	2,6	0,43	2,91
		2012	47,42	19,09	2,72	0,49	3,8
		2013	48,45	17,24	2,41	0,6	4,48
		2014	51,32	16,77	2,18	0,66	5,08
3	SMAR	2009	0,29	15,59	1,66	1,13	1,53
		2011	0,32	24,34	1,86	1,01	2,51
		2012	1,58	24,37	2,1	0,82	2,1
4	MYOR	2011	0,21	19,95	2,22	1,72	4,51
		2012	0,24	24,21	2,76	1,71	5
		2009	3,24	27,74	1,01	2,08	1,57
		2010	14,75	19,99	1,11	1,94	1,56
5	TBLA	2011	7,62	26,24	1,38	1,64	1,81
		2012	6,07	13,88	1,59	1,95	1,38
6	AISA	2012	9,22	12,47	1,27	0,9	1,55
7	FAST	2009	20,35	28,48	1,59	0,63	3,63
		2012	6,45	20,8	1,77	0,8	5,58
8	ROTI	2010	25	21,91	2,3	0,25	5,89
		2012	25	22,37	1,12	0,81	10,48
		2013	9,99	20,07	1,14	1,32	1,31
9	MLBI	2009	22,59	323,19	0,66	8,43	35,4
		2010	0,1	93,99	0,94	1,41	12,29
		2011	28,86	95,68	0,99	1,3	14,26
		2012	0,07	137,46	0,58	2,49	47,27
		2013	81,42	120,75	0,98	0,8	25,6
		2014	0,37	142,3	0,51	3,03	0,45
10	CEKA	2013	45,86	12,28	1,63	1,02	0,65
11	DLTA	2009	120	21,1	4,53	0,27	1,66
		2010	115	24,62	6,33	0,19	3,24
		2012	86,29	35,68	5,26	0,25	6,83
		2013	28,4	39,98	4,71	0,28	8,99
12	SKBM	2014	12,61	28,03	1,48	1,04	2,86



Lampiran 9. Dividend payout Ratio (DPR)

No	KODE PERUSAHAAN	TAHUN	DPR
1	INDF	2009	29,95
		2010	29,07
		2011	
		2012	33,34
		2013	25,46
		2014	40,14
2	ICBP	2009	
		2010	36,82
		2011	
		2012	47,42
		2013	48,45
		2014	51,32
3	SMAR	2009	0,29
		2010	
		2011	0,32
		2012	1,58
		2013	
		2014	
4	MYOR	2009	
		2010	
		2011	0,21
		2012	0,24
		2013	
		2014	
5	TBLA	2009	3,24
		2010	14,75
		2011	7,62
		2012	6,07
		2013	
		2014	
6	AISA	2009	
		2010	
		2011	
		2012	9,22
		2013	
		2014	
7	ULTJ	2009	

		2010	
		2011	
		2012	
		2013	
		2014	
8	DAVO	2009	
		2010	
		2011	
		2012	
		2013	
		2014	
9	FAST	2009	20,35
		2010	
		2011	
		2012	6,45
		2013	
		2014	
10	ROTI	2009	
		2010	25
		2011	
		2012	25
		2013	9,99
		2014	
11	MLBI	2009	22,59
		2010	0,1
		2011	28,86
		2012	0,07
		2013	81,42
		2014	0,37
12	ALTO	2009	
		2010	
		2011	
		2012	
		2013	
		2014	
13	STTP	2009	
		2010	
		2011	
		2012	
		2013	
		2014	

14	CEKA	2009	
		2010	
		2011	
		2012	
		2013	45,86
		2014	
15	DLTA	2009	120
		2010	115
		2011	
		2012	30,78
		2013	28,4
		2014	
16	PSDN	2009	
		2010	
		2011	
		2012	
		2013	
		2014	
17	SKBM	2009	
		2010	
		2011	
		2012	
		2013	
		2014	12,61
18	ADES	2009	
		2010	
		2011	
		2012	
		2013	
		2014	
19	SKLT	2009	
		2010	
		2011	
		2012	0,26
		2013	
		2014	
20	PTSP	2009	
		2010	
		2011	
		2012	
		2013	

		2014	
--	--	------	--

Lampiran 10. Return On Equity (ROE)

No	KODE PERUSAHAAN	TAHUN	ROE
1	INDF	2009	17,59
		2010	16,16
		2011	15,87
		2012	14,27
		2013	12,92
		2014	11,67
2	ICBP	2009	66,36
		2010	19,62
		2011	19,27
		2012	19,09
		2013	17,24
		2014	16,77
3	SMAR	2009	15,59
		2010	21,61
		2011	24,34
		2012	24,37
		2013	15,31
		2014	18,57
4	MYOR	2009	23,73
		2010	24,6
		2011	19,95
		2012	24,21
		2013	25,61
		2014	10,06
5	TBLA	2009	27,74
		2010	19,99
		2011	26,24
		2012	13,88
		2013	4,77
		2014	17,69
6	AISA	2009	
		2010	
		2011	
		2012	12,47
		2013	14,71
		2014	10,52
7	ULTJ	2009	

		2010	
		2011	
		2012	21,08
		2013	16,13
		2014	12,51
8	DAVO	2009	
		2010	
		2011	
		2012	
		2013	
		2014	
9	FAST	2009	28,48
		2010	
		2011	
		2012	20,8
		2013	14,2
		2014	12,74
10	ROTI	2009	
		2010	21,91
		2011	
		2012	22,37
		2013	20,07
		2014	19,64
11	MLBI	2009	323,19
		2010	93,99
		2011	95,68
		2012	137,46
		2013	120,75
		2014	142,3
12	ALTO	2009	
		2010	
		2011	
		2012	4,82
		2013	2,22
		2014	
13	STTP	2009	
		2010	
		2011	
		2012	12,87
		2013	16,49
		2014	15,1

14	CEKA	2009	
		2010	
		2011	
		2012	12,59
		2013	12,28
		2014	7,26
15	DLTA	2009	21,1
		2010	24,62
		2011	
		2012	35,68
		2013	39,98
		2014	37,68
16	PSDN	2009	
		2010	
		2011	
		2012	
		2013	
		2014	7,44
17	SKBM	2009	
		2010	
		2011	
		2012	9,95
		2013	28,97
		2014	28,03
18	ADES	2009	
		2010	
		2011	
		2012	39,87
		2013	21,02
		2014	10,49
19	SKLT	2009	
		2010	
		2011	
		2012	
		2013	
		2014	
20	PTSP	2009	
		2010	
		2011	
		2012	
		2013	

		2014	
--	--	------	--



Lampiran 11. Current Ratio (CR)

No	KODE PERUSAHAAN	TAHUN	CR
1	INDF	2009	1,16
		2010	2,04
		2011	1,91
		2012	2,05
		2013	1,68
		2014	1,81
2	ICBP	2009	0,52
		2010	2,6
		2011	2,87
		2012	2,72
		2013	2,41
		2014	2,18
3	SMAR	2009	1,66
		2010	1,53
		2011	1,86
		2012	2,1
		2013	1,11
		2014	1,08
4	MYOR	2009	2,29
		2010	2,58
		2011	2,22
		2012	2,76
		2013	2,4
		2014	2,09
5	TBLA	2009	1,01
		2010	1,11
		2011	1,38
		2012	1,59
		2013	1,12
		2014	1,1
6	AISA	2009	
		2010	
		2011	
		2012	1,27
		2013	1,75
		2014	2,66
7	ULTJ	2009	

		2010	
		2011	
		2012	2,02
		2013	2,47
		2014	3,34
8	DAVO	2009	
		2010	
		2011	
		2012	
		2013	
		2014	
9	FAST	2009	1,59
		2010	
		2011	
		2012	1,77
		2013	1,7
		2014	1,88
10	ROTI	2009	
		2010	2,3
		2011	
		2012	1,12
		2013	1,14
		2014	1,37
11	MLBI	2009	0,66
		2010	0,94
		2011	0,99
		2012	0,58
		2013	0,98
		2014	0,51
12	ALTO	2009	
		2010	
		2011	
		2012	1,51
		2013	1,84
		2014	3,08
13	STTP	2009	
		2010	
		2011	
		2012	1
		2013	1,14
		2014	1,48

14	CEKA	2009	
		2010	
		2011	
		2012	1,03
		2013	1,63
		2014	1,47
15	DLTA	2009	4,53
		2010	6,33
		2011	
		2012	5,26
		2013	4,71
		2014	4,47
16	PSDN	2009	
		2010	
		2011	
		2012	1,61
		2013	1,68
		2014	1,46
17	SKBM	2009	
		2010	
		2011	
		2012	1,25
		2013	1,33
		2014	1,48
18	ADES	2009	
		2010	
		2011	
		2012	1,94
		2013	1,81
		2014	1,54
19	SKLT	2009	
		2010	
		2011	
		2012	1,41
		2013	1,23
		2014	1,18
20	PTSP	2009	
		2010	
		2011	
		2012	1,47
		2013	1,86

		2014	1,49
--	--	------	------

Lampiran 12. Debt to Equity Ratio (DER)

No	KODE PERUSAHAAN	TAHUN	DER
1	INDF	2009	1,61
		2010	0,9
		2011	0,7
		2012	0,74
		2013	1,05
		2014	1,08
2	ICBP	2009	5,29
		2010	0,43
		2011	0,42
		2012	0,49
		2013	0,6
		2014	0,66
3	SMAR	2009	1,13
		2010	1,14
		2011	1,01
		2012	0,82
		2013	1,83
		2014	1,68
4	MYOR	2009	1
		2010	1,16
		2011	1,72
		2012	1,71
		2013	1,48
		2014	1,51
5	TBLA	2009	2,08
		2010	1,94
		2011	1,64
		2012	1,95
		2013	2,46
		2014	1,97
6	AISA	2009	
		2010	
		2011	
		2012	0,9
		2013	1,13
		2014	1,05
7	ULTJ	2009	

		2010	
		2011	
		2012	0,44
		2013	0,4
		2014	0,29
8	DAVO	2009	
		2010	
		2011	
		2012	
		2013	
		2014	
9	FAST	2009	0,63
		2010	
		2011	
		2012	0,8
		2013	0,84
		2014	0,81
10	ROTI	2009	
		2010	0,25
		2011	
		2012	0,81
		2013	1,32
		2014	1,23
11	MLBI	2009	8,43
		2010	1,41
		2011	1,3
		2012	2,49
		2013	0,8
		2014	3,03
12	ALTO	2009	
		2010	
		2011	
		2012	1,64
		2013	1,77
		2014	1,33
13	STTP	2009	
		2010	
		2011	
		2012	1,16
		2013	1,12
		2014	1,08

14	CEKA	2009	
		2010	
		2011	
		2012	1,22
		2013	1,02
		2014	1,39
15	DLTA	2009	0,27
		2010	0,19
		2011	
		2012	0,25
		2013	0,28
		2014	0,3
16	PSDN	2009	
		2010	
		2011	
		2012	0,67
		2013	0,63
		2014	0,64
17	SKBM	2009	
		2010	
		2011	
		2012	1,26
		2013	1,47
		2014	1,04
18	ADES	2009	
		2010	
		2011	
		2012	0,47
		2013	0,41
		2014	0,53
19	SKLT	2009	
		2010	
		2011	
		2012	0,93
		2013	1,16
		2014	1,16
20	PTSP	2009	
		2010	
		2011	
		2012	0,72
		2013	0,6

		2014	0,82
--	--	------	------