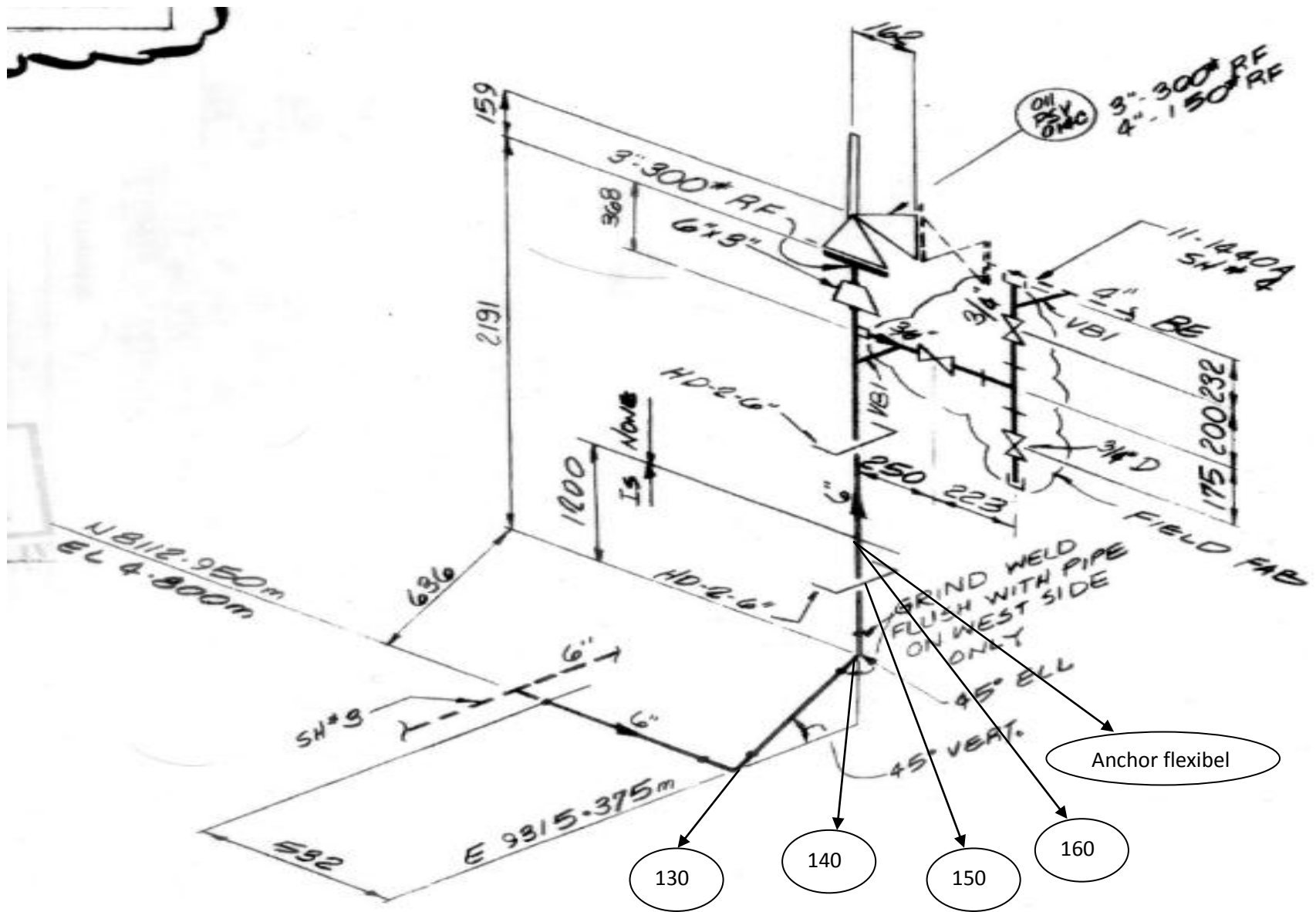
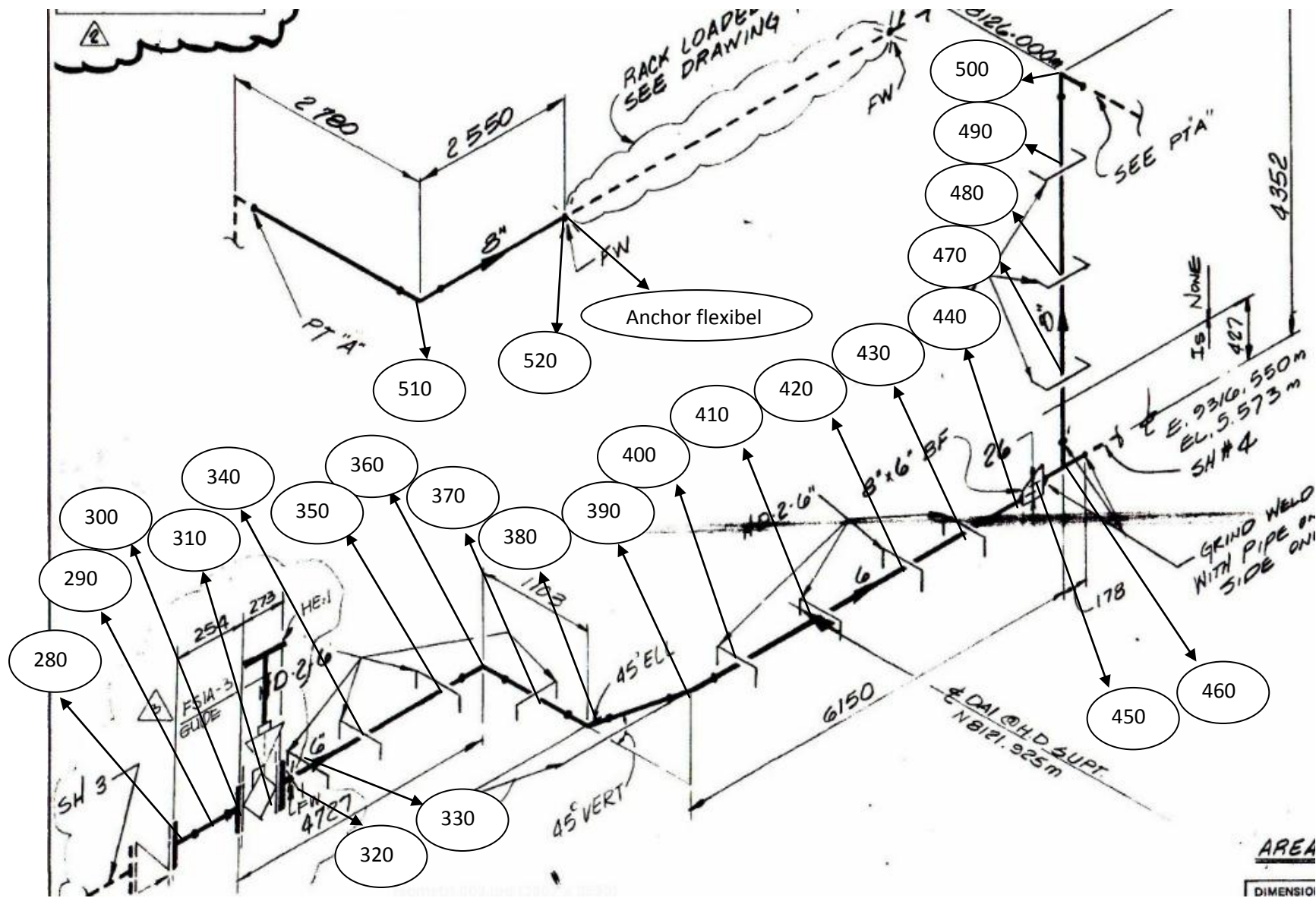


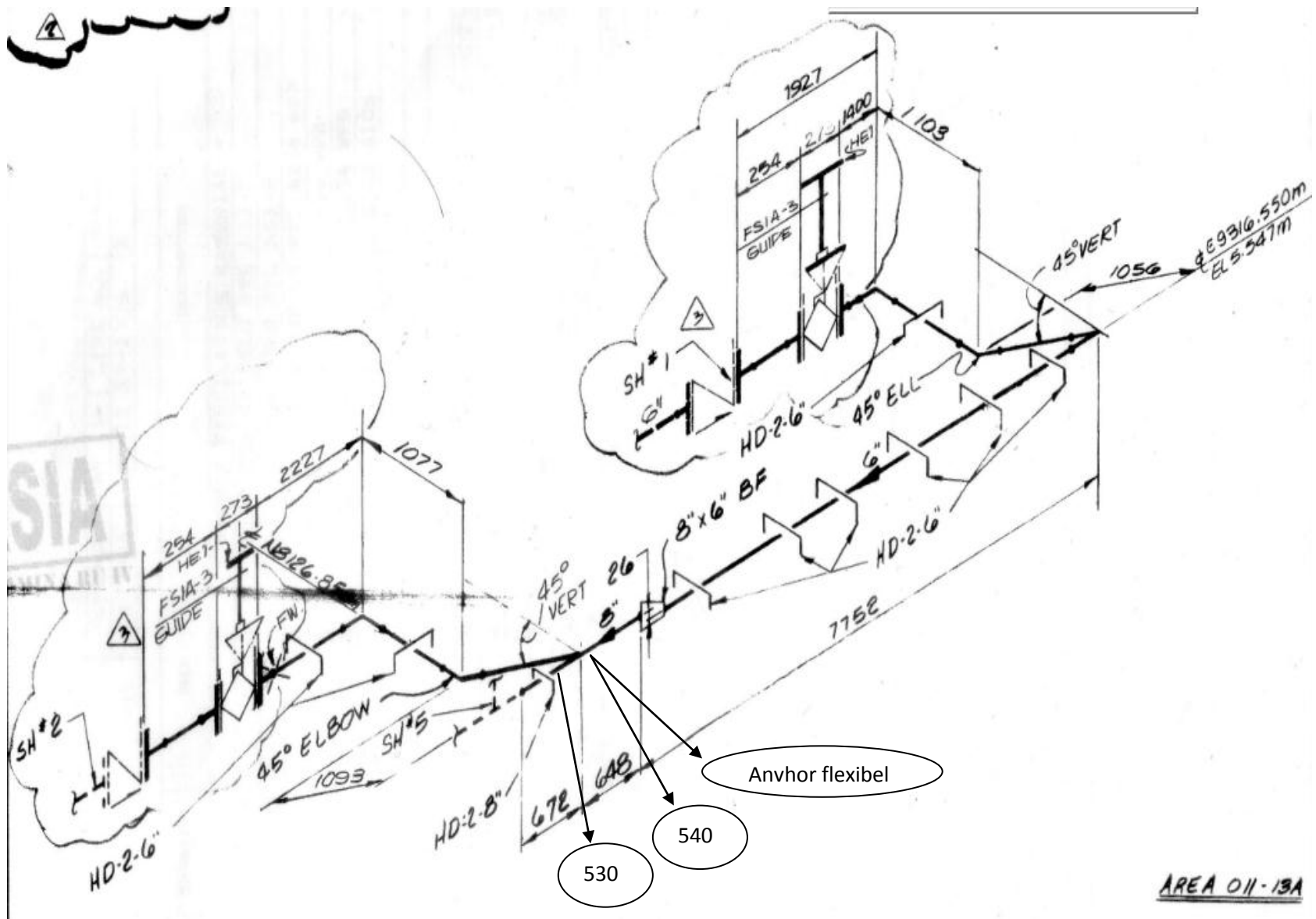
Gambar 6.2. Penomoran nodal pada gambar isometri.



Gambar 6.3. Penomoran nodal pada gambar isometri.



Gambar 6.4. Penomoran nodal pada gambar isometri.



Gambar 6.5. Penomoran nodal pada gambar isometri.

**Table 6.3.** Data deskripsi komponen jalur perpipaan.

No	Nodal		Nama Komponen	NPS (in)	Rating	Tebal dinding (mm)	Panjang (mm)			Keterangan Support	Berat Komponen (kg)	Berat Lain (kg)	Berat Total (kg)
	Caesar						DX	DY	DZ				
1	10	20	FLG WN	6	150#	1,6	89				10,91	3,09	14
2	20	30	PIPA	6	STD	7,11	572						
3	30	40	PIPA	6	STD	7,11	572						
4	40	50	PIPA	6	STD	7,11		733					
5	50	60	PIPA	6	STD	7,11		733					
6	60	70	PIPA	6	STD	7,11	925						
7	70	80	PIPA	6	STD	7,11	925						
8	80	90	PIPA	6	STD	7,11	925						
9	90	100	PIPA	6	STD	7,11	925						
10	100	110	PIPA	6	STD	7,11		600					
11	110	120	PIPA	6	STD	7,11		600					
12	120	130	PIPA	6	STD	7,11	532						
13	130	140	PIPA	6	STD	7,11		636	636				
14	140	150	PIPA	6	STD	7,11			600				
15	150	160	PIPA	6	STD	7,11			600				
16	120	170	PIPA	6	STD	7,11		143					
17	170	180	FLG WN	6	150#	1,6		89			10,91	3,09	14
18	180	190	VALVE PLUG	6	150#			273			97		
19	190	200	FLG WN	6	150#	1,6		89			10,91	3,09	14
20	200	210	PIPA	6	STD	7,11		287					

21	210	220	PIPA	6	STD	7,11	-307	-307	-307				
22	220	230	PIPA	6	STD	7,11			903				
23	210	240	PIPA	6	STD	7,11		157					
24	240	250	PIPA	6	STD	7,11		157					
25	250	260	FLG WN	6	150#	1,6		89			10,91	3,09	14
26	260	270	VALVE BUTTERFLY	6	150#			362			15,9		
27	270	280	FLG WN	6	150#	1,6		89			10,91	3,09	14
28	280	290	PIPA	6	STD	7,11		76					
29	290	300	FLG WN	6	150#	1,6		89			10,91	3,09	14
30	300	310	VALVE PLUG	6	150#			273			97		
31	310	320	FLG WN	6	150#	1,6		89			10,91	3,09	14
32	320	330	PIPA	6	STD	7,11		1091,25					
33	330	340	PIPA	6	STD	7,11		1091,25					
34	340	350	PIPA	6	STD	7,11		1091,25					
35	350	360	PIPA	6	STD	7,11		1091,25					
36	360	370	PIPA	6	STD	7,11	551,5						
37	370	380	PIPA	6	STD	7,11	551,5						
38	380	390	PIPA	6	STD	7,11	1056	1056					
39	390	400	PIPA	6	STD	7,11		1163,92					
40	400	410	PIPA	6	STD	7,11		1163,92					
41	410	420	PIPA	6	STD	7,11		1163,92					
42	420	430	PIPA	6	STD	7,11		1163,92					
43	430	440	PIPA	6	STD	7,11		1163,92					
44	440	450	REDUCER	8 x 6	STD			152,4			6,67		

45	450	460	PIPA	8	STD	8,18		178						
46	460	470	PIPA	8	STD	8,18			1088					
47	470	480	PIPA	8	STD	8,18			1088					
48	480	490	PIPA	8	STD	8,18			1088					
49	490	500	PIPA	8	STD	8,18			1088					
50	500	510	PIPA	8	STD	8,18	2780							
51	510	520	PIPA	8	STD	8,18		2550						
52	460	530	PIPA	8	STD	8,18		425						
53	530	540	PIPA	8	STD	8,18		425						
54	60	550	PIPA	6	STD	7,11		988,66						
55	550	560	PIPA	6	STD	7,11		988,66						
56	560	570	PIPA	6	STD	7,11		988,66						
57	570	580	PIPA	6	STD	7,11	-625							
58	580	590	PIPA	6	STD	7,11	-625							
59	590	600	FLG WN	6	150#	1,6	-89					10,91	3,09	14