

# LAMPIRAN

### Lampiran 1. Dokumentasi Hasil Determinasi



UNIVERSITAS GADJAH MADA  
FAKULTAS BIOLOGI  
LABORATORIUM SISTEMATIKA TUMBUHAN  
Jalan Teratikula Selatan Sekeloa Utara Yogyakarta 55281 Telp: (0271) 483282/483272 Fax: (0271) 483039

---

**SURAT KETERANGAN**  
Nomor : 0940/S.Tb./1/2017

Yang bertanda tangan dibawah ini, Kepala Laboratorium Sistematika Tumbuhan Fakultas Biologi UGM, menerangkan dengan sesungguhnya bahwa,

Nama : Tamara Indah Amalia  
NIM : 20130350026  
Asal instansi : Fakultas Kedokteran dan Ilmu Kesehatan UMY

telah melakukan identifikasi tumbuhan dengan hasil sebagai berikut,

NO	FAMILIA	GENUS	SPESES	NAMA DAERAH
1	Lauraceae	<i>Persea</i>	<i>Persea americana</i> Mill.	Daun avokad

identifikasi tersebut dibantu oleh Dr. Purnomo, M.S.  
Demikian surat keterangan ini diberikan untuk dapat dipergunakan seperfunya.

Mengetahui,  
Dean Fakultas Biologi  
Universitas Gadjah Mada

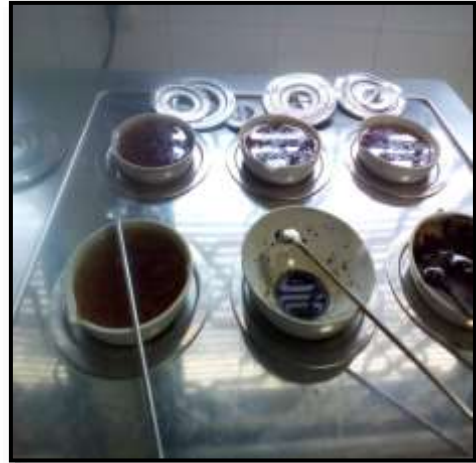


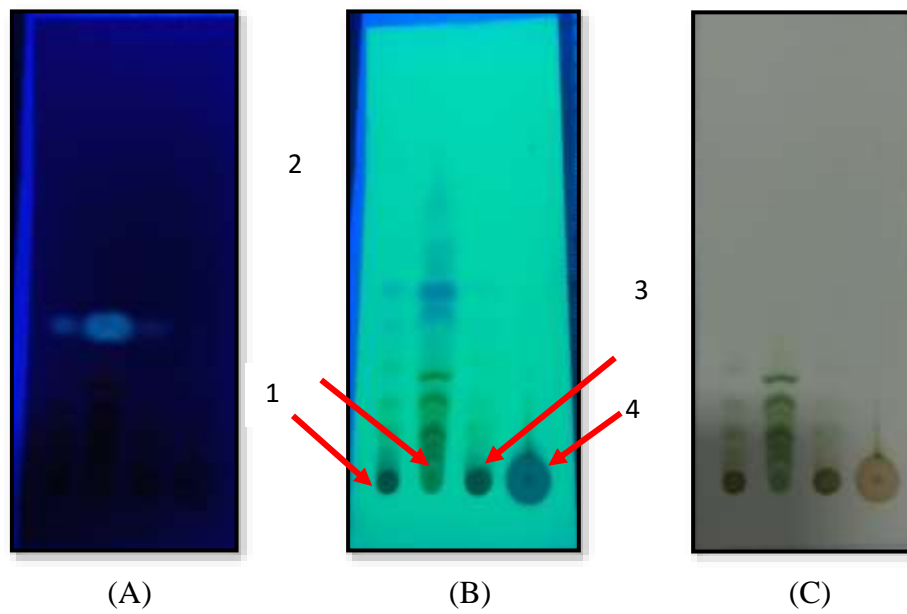
Dr. B. Setiadi Daryono, M.Agr.Sc.  
NIP. 197003261995121001

Yogyakarta, 12 Januari 2017  
Kepala Laboratorium  
Sistematika Tumbuhan  
Fakultas Biologi UGM

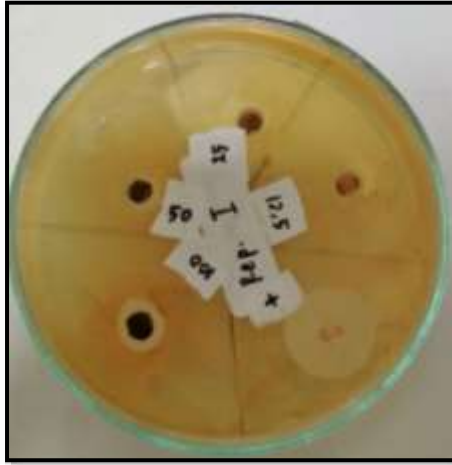


Dr. Purnomo, M.S.  
NIP. 195504211982031005

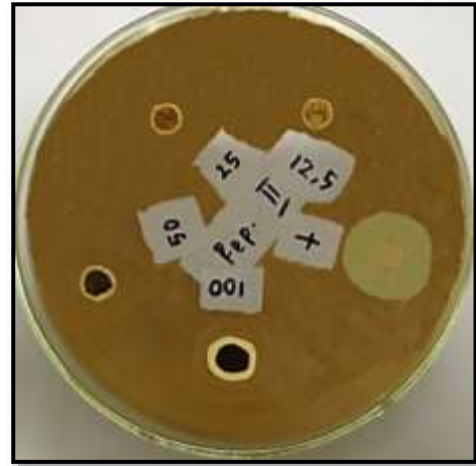
**Lampiran 2. Dokumentasi Penelitian****Gambar 1.** Proses Maserasi.**Gambar 2.** Proses pengentalan ekstrak.**Gambar 3.** Fraksinasi.**Gambar 4.** Hasil Fraksi etanol



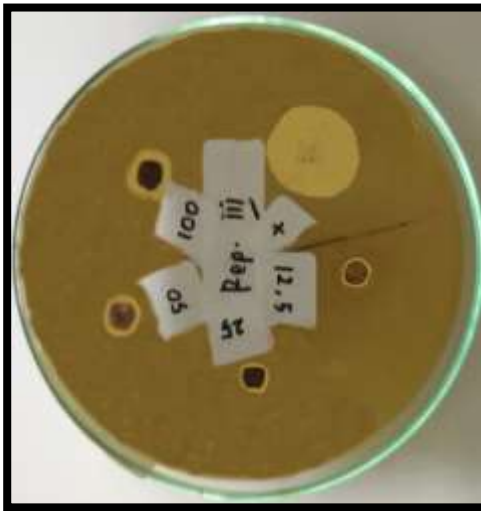
(A) (B) (C)  
**Gambar 5.** Hasil KLT fraksi etanol (1), fraksi *n*-heksan (2), fraksi etil asetat (3), dan air (4) pada (A) UV 366 nm; (B) UV 254 nm; (C) Sinar tampak.

**Lampiran 3.** Dokumentasi Hasil Uji Bakteri

**Gambar 1.** Hasil Replikasi 1 Uji antibakteri fraksi etanol.

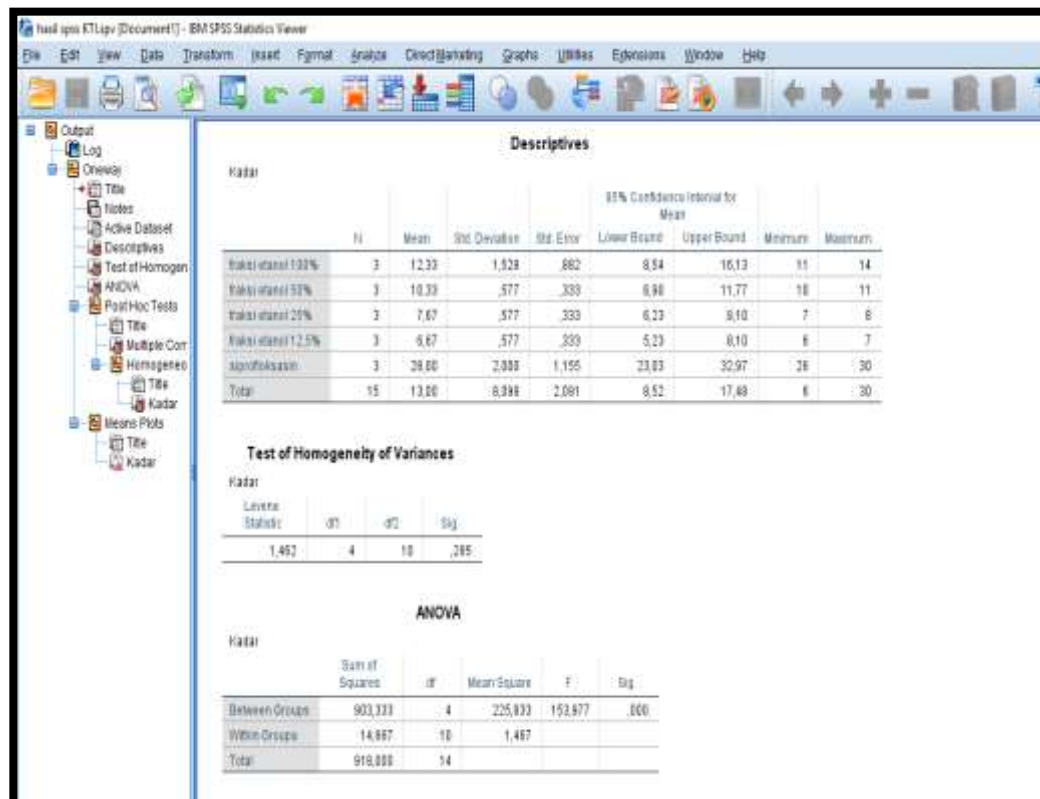


**Gambar 2.** Hasil Replikasi 2 Uji antibakteri fraksi etanol.



**Gambar 3.** Hasil Replikasi 3 Uji antibakteri fraksi etanol.

### Lampiran 4. Hasil SPSS



hasil spss KTL.spr [Document] - IBM SPSS Statistics Viewer

File Edit View Data Transform Insert Format Analyze Direct Marketing Graphs Utilities Extensions Window Help

Output Log Oneway Title Notes Active Dataset Descriptives Test of Homogeneity ANOVA Post Hoc Tests Title Multiple Comparison Homogeneous Means Plots Title Kadar

### Multiple Comparisons

Dependent Variable: Kadar

	(i) Konsentrasi kadar	(j) Konsentrasi kadar	Mean Difference (I-J)	Std. Error	Sig.	95% Confidence Interval	
						Lower Bound	Upper Bound
Tukey HSD	fraksi etanol 100%	fraksi etanol 50%	2,000	,989	,322	-1,25	5,25
		fraksi etanol 25%	4,667 <sup>*</sup>	,989	,006	1,41	7,92
		fraksi etanol 12,5%	5,667 <sup>*</sup>	,989	,001	2,41	8,92
		siprofloksasin	-15,667 <sup>*</sup>	,989	,000	-18,92	-12,41
	fraksi etanol 50%	fraksi etanol 100%	-2,000	,989	,322	-5,25	1,25
		fraksi etanol 25%	2,667	,989	,124	-,59	5,92
		fraksi etanol 12,5%	3,667 <sup>*</sup>	,989	,026	,41	6,92
		siprofloksasin	-17,667 <sup>*</sup>	,989	,000	-20,92	-14,41
	fraksi etanol 25%	fraksi etanol 100%	-4,667 <sup>*</sup>	,989	,006	-7,92	-1,41
		fraksi etanol 50%	-2,667	,989	,124	-5,92	,59
		fraksi etanol 12,5%	1,000	,989	,845	-2,25	4,25
		siprofloksasin	-20,333 <sup>*</sup>	,989	,000	-23,59	-17,08
	fraksi etanol 12,5%	fraksi etanol 100%	-5,667 <sup>*</sup>	,989	,001	-8,92	-2,41
		fraksi etanol 50%	-3,667 <sup>*</sup>	,989	,026	-6,92	-,41
		fraksi etanol 25%	-1,000	,989	,845	-4,25	2,25
		siprofloksasin	-21,333 <sup>*</sup>	,989	,000	-24,59	-18,08
siprofloksasin	fraksi etanol 100%	15,667 <sup>*</sup>	,989	,000	12,41	18,92	
	fraksi etanol 50%	17,667 <sup>*</sup>	,989	,000	14,41	20,92	
	fraksi etanol 25%	20,333 <sup>*</sup>	,989	,000	17,08	23,59	
	fraksi etanol 12,5%	21,333 <sup>*</sup>	,989	,000	18,08	24,59	
Bonferroni	fraksi etanol 100%	fraksi etanol 50%	2,000	,989	,707	-1,54	5,54
		fraksi etanol 25%	4,667 <sup>*</sup>	,989	,008	1,13	8,21

hasil spss KTI.spv [Document1] - IBM SPSS Statistics Viewer

File Edit View Data Transform Insert Format Analyze Direct Marketing Graphs Utilities Extensions Window Help

Output

- Lag
- Oneway
  - Title
  - Notes
  - Active Dataset
  - Descriptives
  - Test of Homogeneity of Variances
  - ANOVA
  - Post Hoc Tests
    - Title
    - Multiple Comparisons
    - Homogeneous
    - Title
    - Kadar
- Means Plots
  - Title
  - Kadar

		fraksi etanol 25%	20,333	,989	,000	17,08	23,59
		fraksi etanol 12,5%	21,333	,989	,000	18,08	24,59
Bonferroni	fraksi etanol 100%	fraksi etanol 50%	2,000	,989	,707	-1,54	5,54
		fraksi etanol 25%	4,667	,989	,008	1,13	8,21
		fraksi etanol 12,5%	5,667	,989	,002	2,13	9,21
		siprofloksasin	-15,667	,989	,000	-19,21	-12,13
fraksi etanol 50%	fraksi etanol 100%	-2,000	,989	,707	-5,54	1,54	
	fraksi etanol 25%	2,667	,989	,224	-,87	6,21	
	fraksi etanol 12,5%	3,667	,989	,041	,13	7,21	
fraksi etanol 25%	fraksi etanol 100%	-4,667	,989	,008	-8,21	-1,13	
	fraksi etanol 50%	-2,667	,989	,224	-6,21	,87	
	fraksi etanol 12,5%	1,000	,989	1,000	-2,54	4,54	
fraksi etanol 12,5%	siprofloksasin	-20,333	,989	,000	-23,87	-16,79	
	fraksi etanol 100%	-5,667	,989	,002	-9,21	-2,13	
	fraksi etanol 50%	-3,667	,989	,041	-7,21	-,13	
	fraksi etanol 25%	-1,000	,989	1,000	-4,54	2,54	
siprofloksasin	fraksi etanol 100%	15,667	,989	,000	12,13	19,21	
	fraksi etanol 50%	17,667	,989	,000	14,13	21,21	
	fraksi etanol 25%	20,333	,989	,000	16,79	23,87	
	fraksi etanol 12,5%	21,333	,989	,000	17,79	24,87	

\*. The mean difference is significant at the 0.05 level



## Lampiran 5. Hasil Turnitin

Skripsi Ayudya Mayang Kartika			
ORIGINALITY REPORT			
<b>13%</b>	<b>13%</b>	<b>0%</b>	<b>3%</b>
SIMILARITY INDEX	INTERNET SOURCES	PUBLICATIONS	STUDENT PAPERS
PRIMARY SOURCES			
1	<a href="http://www.ejournal-s1.undip.ac.id">www.ejournal-s1.undip.ac.id</a> Internet Source	2%	
2	<a href="http://etheses.uin-malang.ac.id">etheses.uin-malang.ac.id</a> Internet Source	2%	
3	<a href="http://ejournal.unesa.ac.id">ejournal.unesa.ac.id</a> Internet Source	2%	
4	<a href="http://repository.uinjkt.ac.id">repository.uinjkt.ac.id</a> Internet Source	2%	
5	<a href="http://www.mamfaatdaunapukat.blogspot.com">www.mamfaatdaunapukat.blogspot.com</a> Internet Source	1%	
6	<a href="http://dokumen.tips">dokumen.tips</a> Internet Source	1%	
7	<a href="http://media.neliti.com">media.neliti.com</a> Internet Source	1%	
8	<a href="http://weldanoven.blogspot.com">weldanoven.blogspot.com</a> Internet Source	1%	
9	<a href="http://eprints.ums.ac.id">eprints.ums.ac.id</a> Internet Source	1%	
10	<a href="http://nurulmutmainna1293.blogspot.com">nurulmutmainna1293.blogspot.com</a> Internet Source	1%	
11	<a href="http://repository.unhas.ac.id">repository.unhas.ac.id</a> Internet Source	1%	