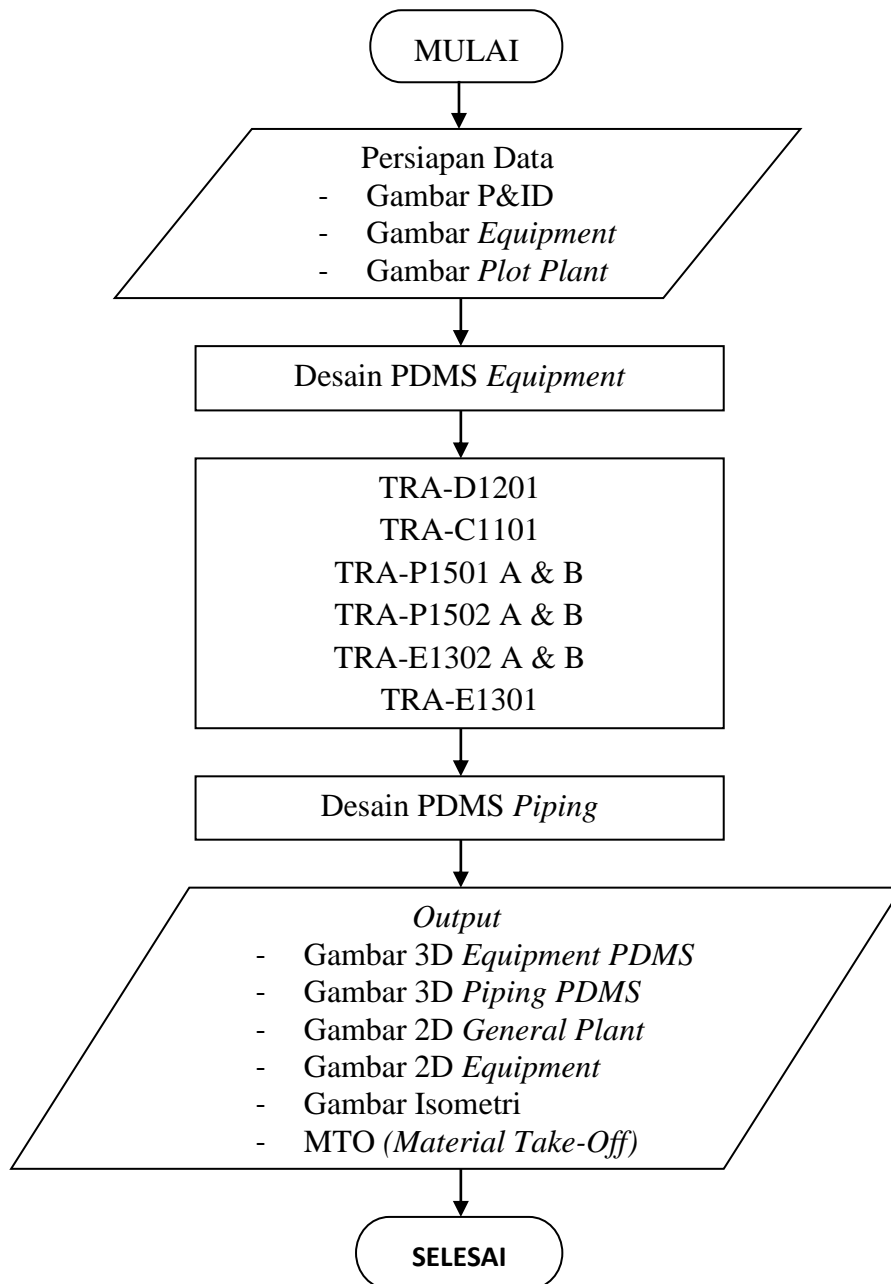


BAB IV

METODOLOGI

4.1. Diagram Alir Pemodelan di PDMS 12.0 SP6

Dalam langkah-langkah pemodelan atau suatu desain dengan menggunakan *software* PDMS dapat dilakukan sesuai dengan diagram alir di bawah ini



Gambar 4.1. Diagram alir pemodelan menggunakan *software* PDMS

4.2. Persiapan Data Pemodelan

Data-data yang diperlukan saat melakukan pemodelan atau membuat desain dengan menggunakan *software* PDMS 12.0 SP 6.25, yaitu antara lain sebagai berikut:

1. Gambar P&ID

Gambar P&ID merupakan suatu master *plan* dari suatu instalasi pabrik (*plant*) yang berisikan instruksi-instruksi umum untuk penggambaran diagram alir proses, proses perpipaan dan diagram instrumentasi, perpipaan utiliti dan diagram instrumentasinya. Atau secara umum gambar P&ID adalah suatu pedoman perancangan atau pemodelan dan operasi pada suatu pabrik (*plant*).

2. Gambar *Equipment*

Gambar *equipment* ini memberikan penjelasan pada saat pemodelan atau desain yang akan dikerjakan pada studi kasus (Buku PDMS Fundamental)

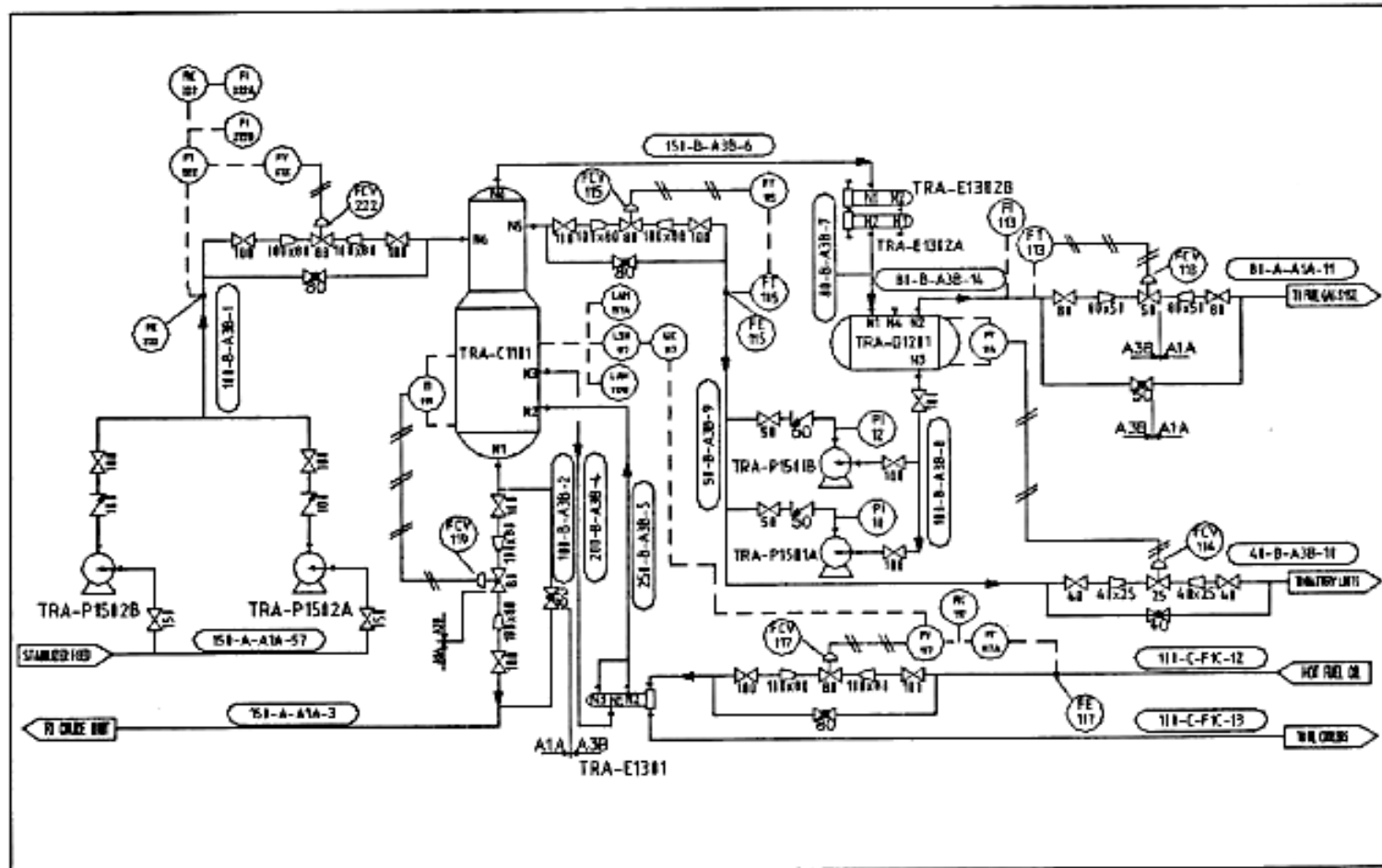
Gambar-gambar *equipment* tersebut adalah:

- Gambar *equipment* TRA-D1201
- Gambar *equipment* TRA-C1101
- Gambar *equipment* TRA-P1501A/B
- Gambar *equipment* TRA-P1502 A/B
- Gambar *equipment* TRA-E1302A
- Gambar *equipment* TRA-E1302B
- Gambar *equipment* TRA-E1301

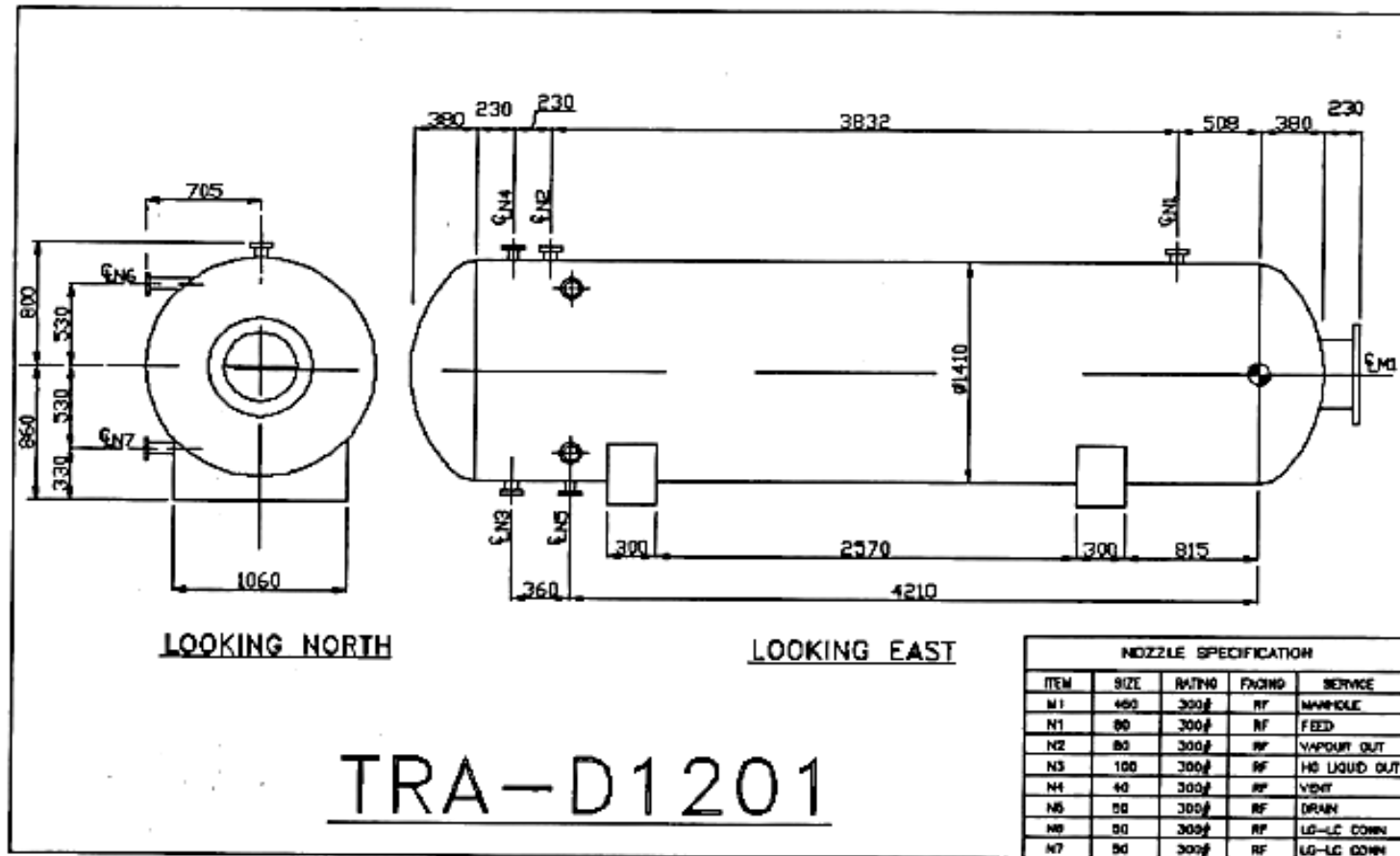
3. Gambar *Plot Plant*

Gambar *plot plant* merupakan gambar tataletak dari setiap *equipment* atau peralatan pabrik (*plant*) yang akan dibangun.

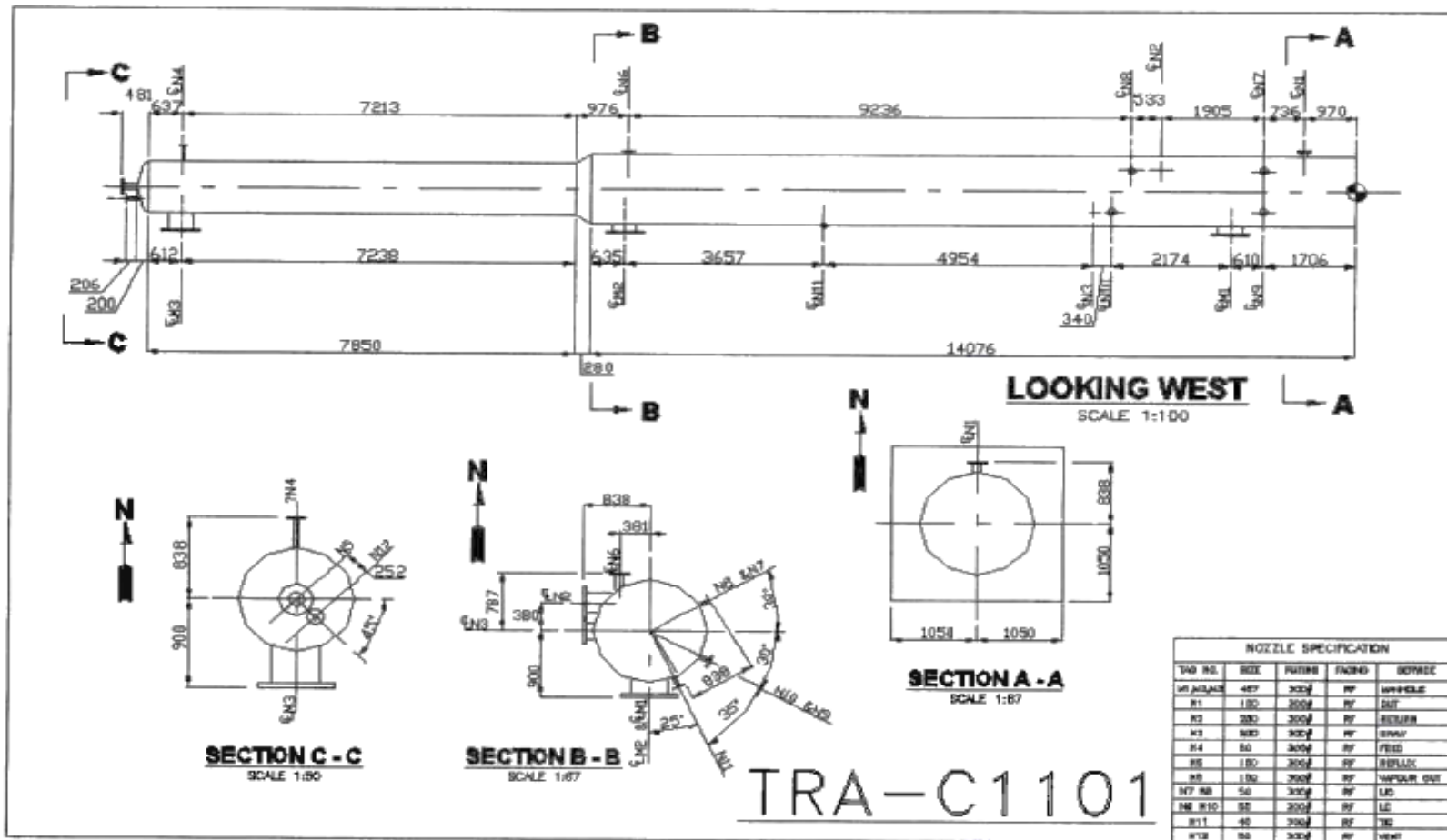
4.2.1. Gambar P&ID



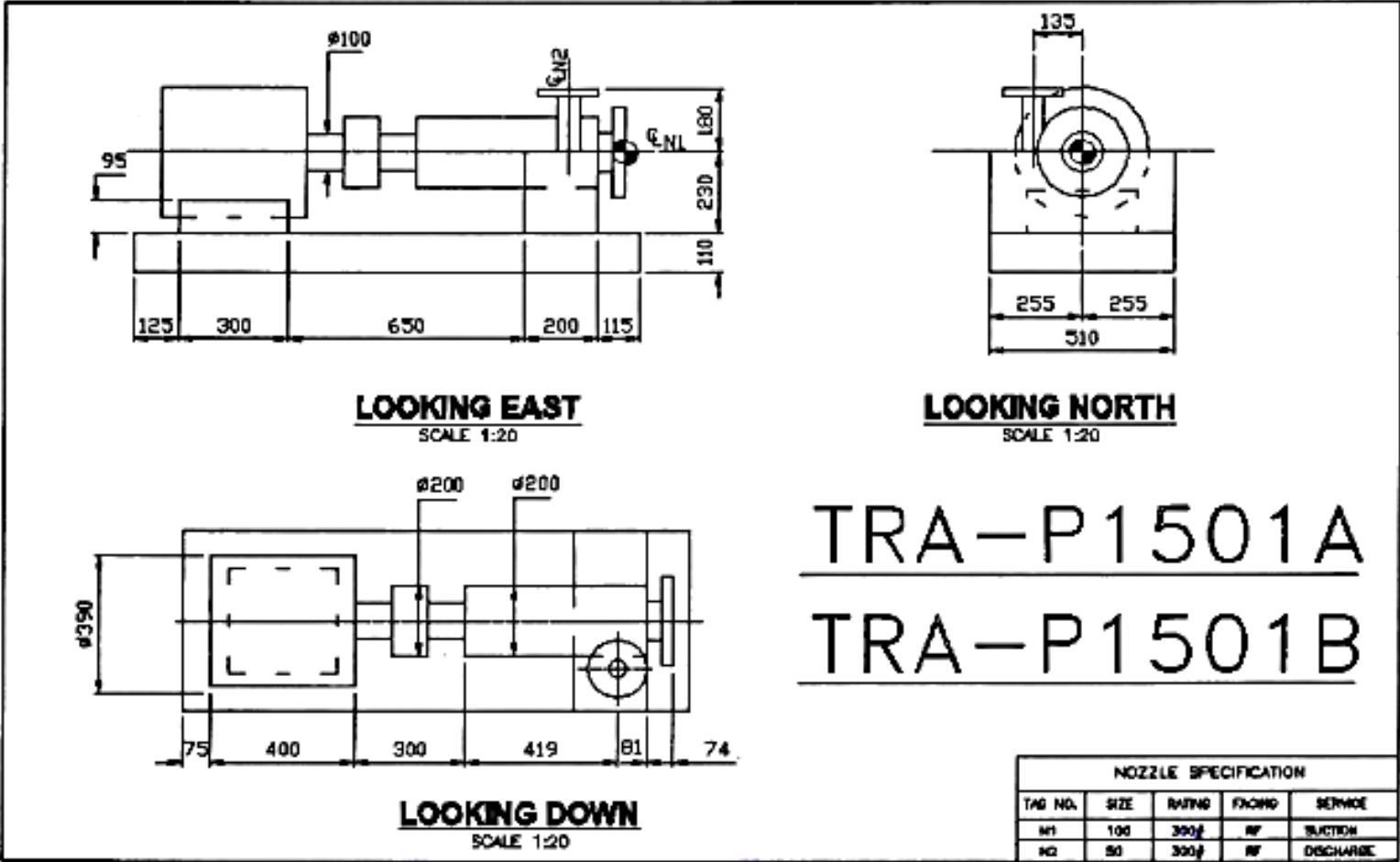
4.2.2. Gambar Equipment TRA-D120



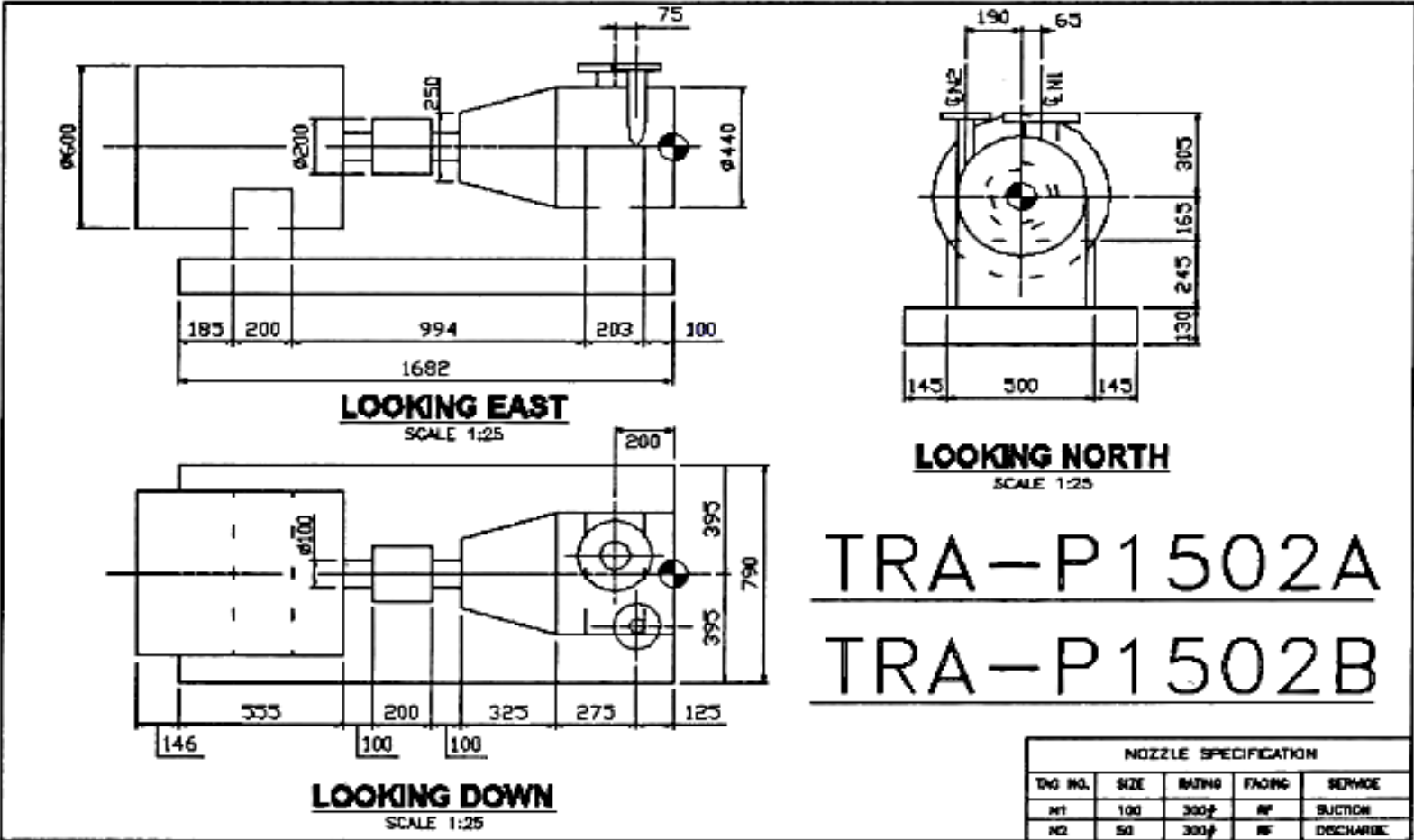
4.2.3. Gambar Equipment TRA-C1101



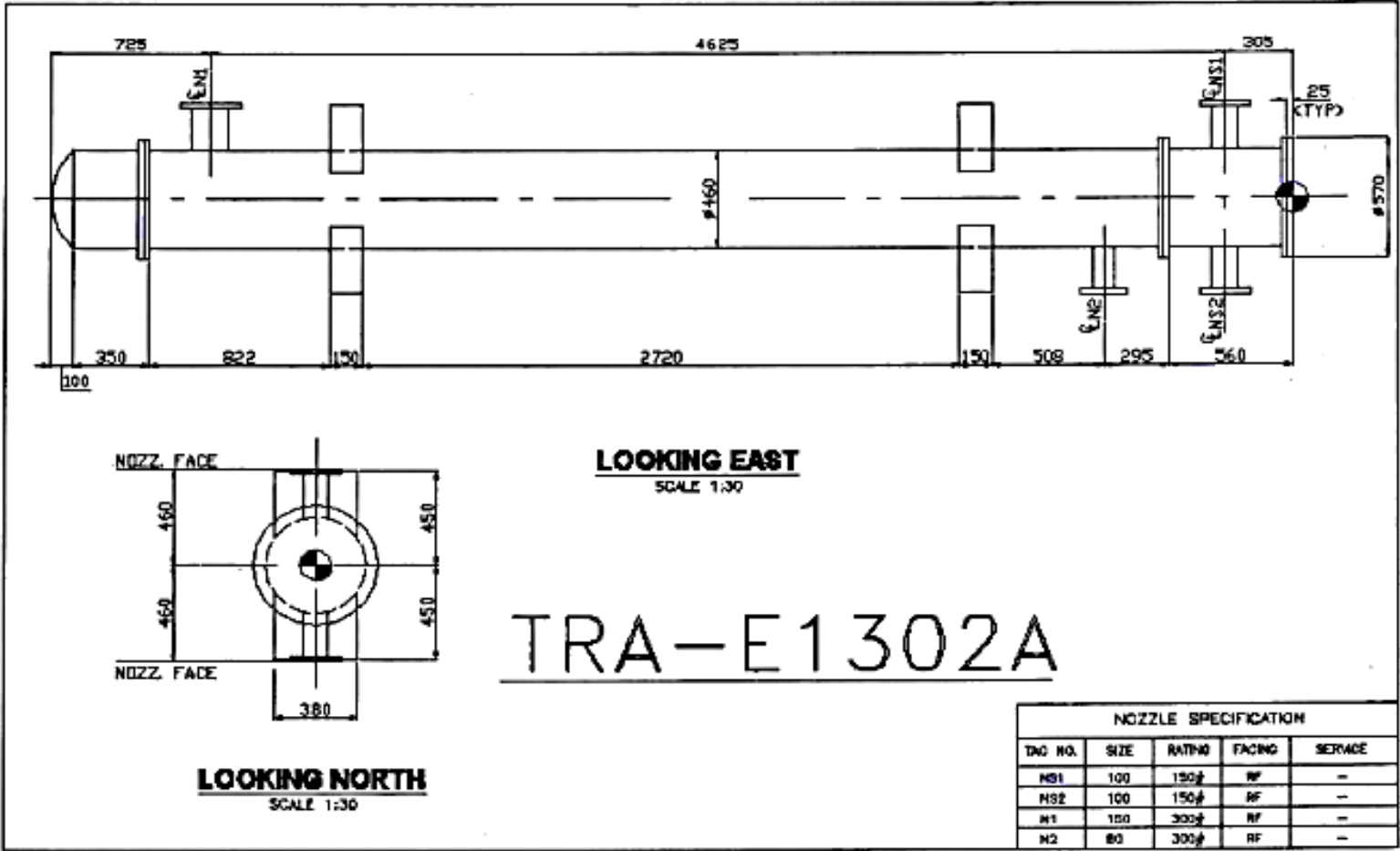
4.2.4. Gambar Equipment TRA-P1501A/B



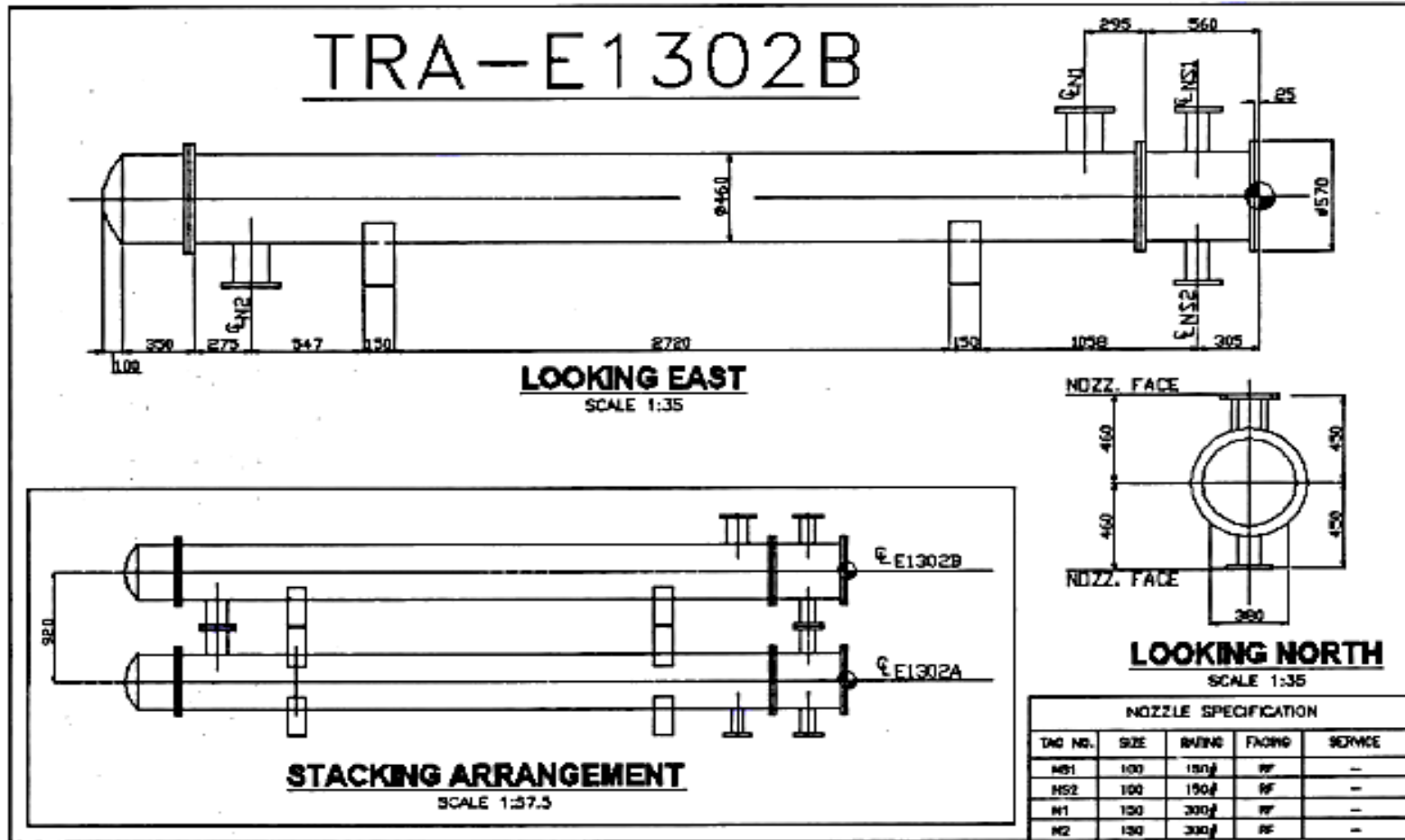
4.2.5. Gambar Equipment TRA-P1502A/B



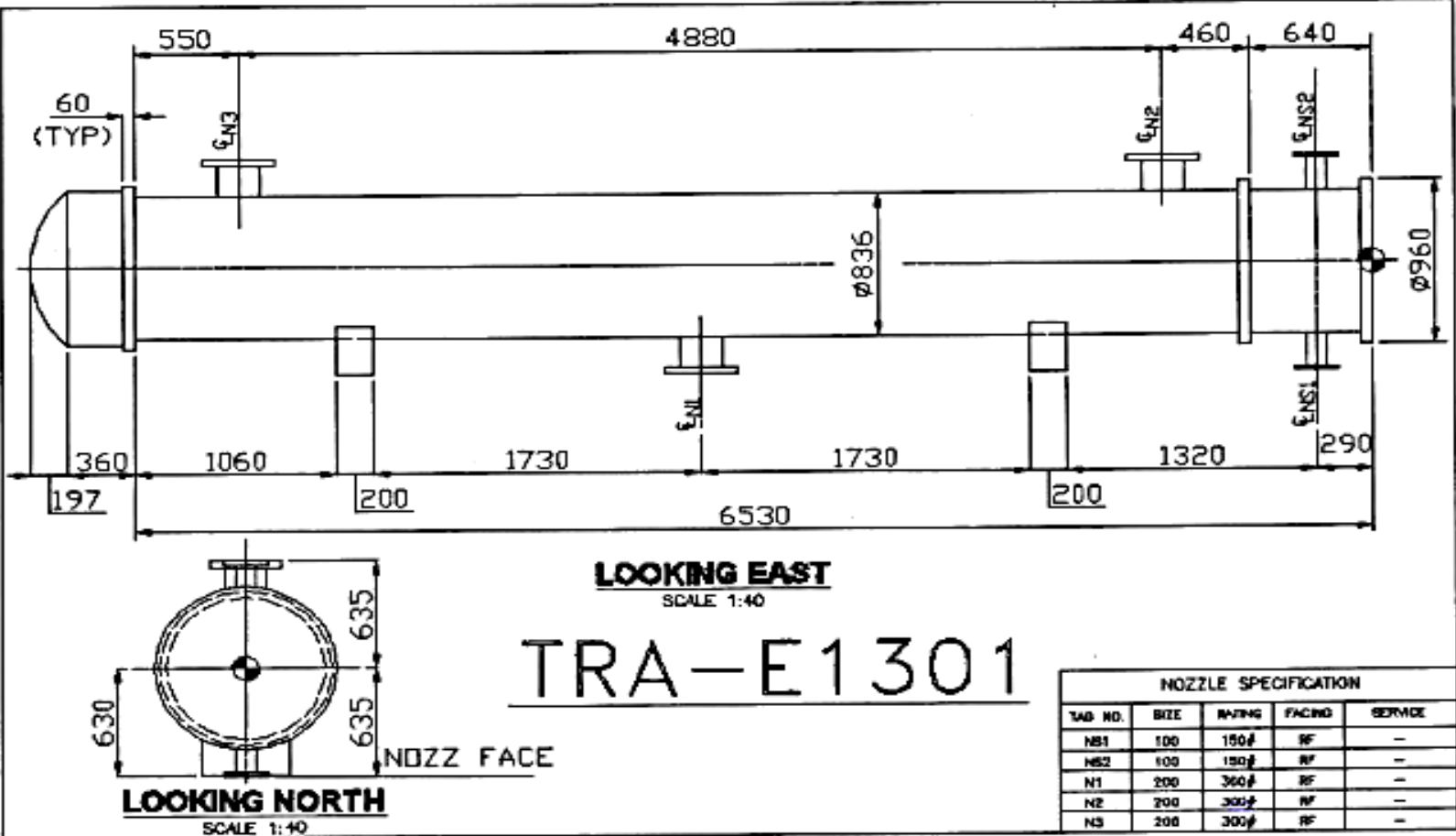
4.2.6. Gambar Equipment TRA-E1302A



4.2.7. Gambar Equipment TRA-E1302B



4.2.8. Gambar Equipment TRA-E1301



4.2.9. Gambar Plot Plan

