

LAMPIRAN

Lampiran 1

Data Penelitian

No	Bank	Tahun	ROA	NPF Gross	FDR	GCG Reverse	BOPO	CAR
1	BRI SYARIAH	2012	0,0119	0,03	1,0307	3,62	0,9131	0,1191
2	BRI SYARIAH	2013	0,0115	0,0406	1,027	3,65	0,9042	0,1449
3	BRI SYARIAH	2014	0,0008	0,046	0,939	3,26	0,9977	0,1289
4	BRI SYARIAH	2015	0,0077	0,0486	0,8416	3,39	0,9379	0,1394
5	BRI SYARIAH	2016	0,0095	0,0475	0,8142	3,4	0,9133	0,2063
6	BCA SYARIAH	2012	0,008	0,01	0,799	3,2	0,914	0,315
7	BCA SYARIAH	2013	0,01	0,01	0,835	3,5	0,902	0,224
8	BCA SYARIAH	2014	0,008	0,01	0,912	4	0,929	0,296
9	BCA SYARIAH	2015	0,01	0,007	0,914	4	0,925	0,343
10	BCA SYARIAH	2016	0,011	0,005	0,901	4	0,922	0,367
11	MEGA SYARIAH	2012	0,0381	0,0267	0,8888	3	0,7728	0,1351
12	MEGA SYARIAH	2013	0,0233	0,0289	0,9337	3,13	0,8609	0,1299
13	MEGA SYARIAH	2014	0,0029	0,0389	0,9361	3	0,9761	0,1926
14	MEGA SYARIAH	2015	0,003	0,0426	0,9849	3,46	0,8851	0,1874
15	MEGA SYARIAH	2016	0,0263	0,033	0,9524	3,36	0,8816	0,2353
16	BNI SYARIAH	2012	0,0148	0,0202	0,8499	3,75	0,8879	0,1929
17	BNI SYARIAH	2013	0,0137	0,0186	0,9768	3,7	0,8811	0,1654
18	BNI SYARIAH	2014	0,0127	0,0186	0,926	3,5	0,898	0,1876
19	BNI SYARIAH	2015	0,0143	0,0253	0,9194	3,5	0,8963	0,1816
20	BNI SYARIAH	2016	0,0144	0,0294	0,8457	3	0,8767	0,1781
21	SYARIAH MANDIRI	2012	0,0225	0,0282	0,944	2,75	0,73	0,1382
22	SYARIAH MANDIRI	2013	0,0053	0,0432	0,8937	3,15	0,8403	0,141
23	SYARIAH MANDIRI	2014	0,0017	0,0684	0,8213	2,88	1,006	0,1412
24	SYARIAH MANDIRI	2015	0,0056	0,0606	0,8199	3	0,9478	0,1285
25	SYARIAH MANDIRI	2016	0,0059	0,0492	0,7919	4	0,9412	0,1401
26	BJB SYARIAH	2012	-0,0059	0,0446	0,8799	2,47	1,1034	0,2109
27	BJB SYARIAH	2013	0,0091	0,0186	0,974	3,22	0,8576	0,1799
28	BJB SYARIAH	2014	0,0072	0,0584	0,9369	3,11	0,9694	0,1573
29	BJB SYARIAH	2015	0,0025	0,0693	1,0475	2,5	0,9878	0,2253
30	BJB SYARIAH	2016	-0,0809	0,1791	0,9873	2,46	1,2277	0,1825
31	MAY SYARIAH	2012	0,0288	0,0249	1,977	2,7	0,5377	0,6389
32	MAY SYARIAH	2013	0,0287	0,0269	1,5287	2,83	0,6779	0,5941
33	MAY SYARIAH	2014	0,0361	0,0504	1,5777	3	0,6962	0,5213
34	MAY SYARIAH	2015	-0,2013	0,3215	1,1054	2	1,926	0,384
35	MAY SYARIAH	2016	-0,0951	0,4399	1,3473	2	1,6028	0,5506
36	BANK MUAMALAT	2012	0,0154	0,0209	0,9415	3,85	0,8448	0,1157

37	BANK MUAMALAT	2013	0,0027	0,0135	0,9999	3,85	0,9386	0,1405
38	BANK MUAMALAT	2014	0,0017	0,0655	0,8414	2	0,6481	0,1391
39	BANK MUAMALAT	2015	0,002	0,0711	0,903	2	0,9736	0,12
40	BANK MUAMALAT	2016	0,0022	0,0383	0,9513	3	0,9776	0,1274
41	PANIN SYARIAH	2012	0,0329	0,002	1,0566	3,65	0,476	0,322
42	PANIN SYARIAH	2013	0,0103	0,0102	0,904	3,65	0,8131	0,2083
43	PANIN SYARIAH	2014	0,0199	0,0053	0,9404	3,6	0,8258	0,2569
44	PANIN SYARIAH	2015	0,0114	0,0263	0,9643	3	0,8933	0,203
45	PANIN SYARIAH	2016	0,0037	0,0226	0,9199	3	0,9617	0,1817
46	SYARIAH BUKOPIN	2012	0,0055	0,0457	0,9189	3,5	0,9159	0,1278
47	SYARIAH BUKOPIN	2013	0,0069	0,0427	1,0029	3,5	0,9229	0,111
48	SYARIAH BUKOPIN	2014	0,0027	0,0407	0,9289	3	0,9677	0,148
49	SYARIAH BUKOPIN	2015	0,0079	0,0299	0,9056	3,5	0,9199	0,1631
50	SYARIAH BUKOPIN	2016	0,0076	0,0317	0,8818	3,5	0,9176	0,17
51	VICTORIA SYARIAH	2012	0,0143	0,0319	0,4608	2,93	0,879	0,2808
52	VICTORIA SYARIAH	2013	0,005	0,0371	0,8465	3,34	0,9195	0,184
53	VICTORIA SYARIAH	2014	-0,0187	0,071	0,9519	3,07	1,4331	0,1527
54	VICTORIA SYARIAH	2015	-0,0236	0,098	0,9529	2	1,1919	0,1614
55	VICTORIA SYARIAH	2016	-0,0219	0,0582	1,0067	3,03	1,3134	0,1598

Lampiran 2

Data setelah Z-Score

No	Bank	ROA	NPF Gross	FDR	GCG Reverse	BOPO	CAR
1	BRI SYARIAH	0,0119	0,03	1,0307	3,62	0,9131	0,1191
2	BRI SYARIAH	0,0115	0,0406	1,027	3,65	0,9042	0,1449
3	BRI SYARIAH	0,0008	0,046	0,939	3,26	0,9977	0,1289
4	BRI SYARIAH	0,0077	0,0486	0,8416	3,39	0,9379	0,1394
5	BRI SYARIAH	0,0095	0,0475	0,8142	3,4	0,9133	0,2063
6	BCA SYARIAH	0,008	0,01	0,799	3,2	0,914	0,315
7	BCA SYARIAH	0,01	0,01	0,835	3,5	0,902	0,224
8	BCA SYARIAH	0,008	0,01	0,912	4	0,929	0,296
9	BCA SYARIAH	0,01	0,007	0,914	4	0,925	0,343
10	BCA SYARIAH	0,011	0,005	0,901	4	0,922	0,367
11	MEGA SYARIAH	0,0381	0,0267	0,8888	3	0,7728	0,1351
12	MEGA SYARIAH	0,0233	0,0289	0,9337	3,13	0,8609	0,1299
13	MEGA SYARIAH	0,0029	0,0389	0,9361	3	0,9761	0,1926
14	MEGA SYARIAH	0,003	0,0426	0,9849	3,46	0,8851	0,1874
15	MEGA SYARIAH	0,0263	0,033	0,9524	3,36	0,8816	0,2353
16	BNI SYARIAH	0,0148	0,0202	0,8499	3,75	0,8879	0,1929
17	BNI SYARIAH	0,0137	0,0186	0,9768	3,7	0,8811	0,1654
18	BNI SYARIAH	0,0127	0,0186	0,926	3,5	0,898	0,1876
19	BNI SYARIAH	0,0143	0,0253	0,9194	3,5	0,8963	0,1816
20	BNI SYARIAH	0,0144	0,0294	0,8457	3	0,8767	0,1781
21	SYARIAH MANDIRI	0,0225	0,0282	0,944	2,75	0,73	0,1382
22	SYARIAH MANDIRI	0,0053	0,0432	0,8937	3,15	0,8403	0,141
23	SYARIAH MANDIRI	0,0017	0,0684	0,8213	2,88	1,006	0,1412
24	SYARIAH MANDIRI	0,0056	0,0606	0,8199	3	0,9478	0,1285
25	SYARIAH MANDIRI	0,0059	0,0492	0,7919	4	0,9412	0,1401
26	BJB SYARIAH	-0,0059	0,0446	0,8799	2,47	1,1034	0,2109
27	BJB SYARIAH	0,0091	0,0186	0,974	3,22	0,8576	0,1799
28	BJB SYARIAH	0,0072	0,0584	0,9369	3,11	0,9694	0,1573
29	BJB SYARIAH	0,0025	0,0693	1,0475	2,5	0,9878	0,2253
30	BJB SYARIAH	-0,0809	0,1791	0,9873	2,46	1,2277	0,1825
31	MAY SYARIAH		0,0249	1,977	2,7	0,5377	0,6389
32	MAY SYARIAH		0,0269	1,5287	2,83	0,6779	0,5941
33	MAY SYARIAH		0,0504	1,5777	3	0,6962	0,5213
34	MAY SYARIAH		0,3215	1,1054	2	1,926	0,384
35	MAY SYARIAH		0,4399	1,3473	2	1,6028	0,5506
36	BANK MUAMALAT	0,0154	0,0209	0,9415	3,85	0,8448	0,1157

37	BANK MUAMALAT	0,0027	0,0135	0,9999	3,85	0,9386	0,1405
38	BANK MUAMALAT	0,0017	0,0655	0,8414	2	0,6481	0,1391
39	BANK MUAMALAT	0,002	0,0711	0,903	2	0,9736	0,12
40	BANK MUAMALAT	0,0022	0,0383	0,9513	3	0,9776	0,1274
41	PANIN SYARIAH	0,0329	0,002	1,0566	3,65	0,476	0,322
42	PANIN SYARIAH	0,0103	0,0102	0,904	3,65	0,8131	0,2083
43	PANIN SYARIAH	0,0199	0,0053	0,9404	3,6	0,8258	0,2569
44	PANIN SYARIAH	0,0114	0,0263	0,9643	3	0,8933	0,203
45	PANIN SYARIAH	0,0037	0,0226	0,9199	3	0,9617	0,1817
46	SYARIAH BUKOPIN	0,0055	0,0457	0,9189	3,5	0,9159	0,1278
47	SYARIAH BUKOPIN	0,0069	0,0427	1,0029	3,5	0,9229	0,111
48	SYARIAH BUKOPIN	0,0027	0,0407	0,9289	3	0,9677	0,148
49	SYARIAH BUKOPIN	0,0079	0,0299	0,9056	3,5	0,9199	0,1631
50	SYARIAH BUKOPIN	0,0076	0,0317	0,8818	3,5	0,9176	0,17
51	VICTORIA SYARIAH	0,0143	0,0319	0,4608	2,93	0,879	0,2808
52	VICTORIA SYARIAH	0,005	0,0371	0,8465	3,34	0,9195	0,184
53	VICTORIA SYARIAH	-0,0187	0,071	0,9519	3,07	1,4331	0,1527
54	VICTORIA SYARIAH	-0,0236	0,098	0,9529	2	1,1919	0,1614
55	VICTORIA SYARIAH	-0,0219	0,0582	1,0067	3,03	1,3134	0,1598

Lampiran 3

Statistik deskriptif

1. Sebelum Zscore

Date: 01/31/18

Time: 14:44

Sample: 1 55

	ROA	NPF	FDR	GCG	BOPO	CAR
Mean	0.002000	0.025716	0.966162	3.172000	0.942909	0.215936
Median	0.007900	0.024100	0.933700	3.200000	0.915900	0.179900
Maximum	0.038100	0.058400	1.977000	4.000000	1.926000	0.638900
Minimum	-0.201300	0.000000	0.460800	2.000000	0.476000	0.111000
Std. Dev.	0.035483	0.016300	0.212452	0.538133	0.225263	0.121262
Skewness	-4.064025	0.041348	2.603397	-0.639629	1.959271	2.053449
Kurtosis	22.02866	1.800728	12.73671	2.939424	9.565339	6.686010
Jarque-Bera	981.1891	3.311669	279.3869	3.758729	133.9677	69.78878
Probability	0.000000	0.190933	0.000000	0.152687	0.000000	0.000000
Sum	0.110000	1.414400	53.13890	174.4600	51.86000	11.87650
Sum Sq. Dev.	0.067988	0.014347	2.437328	15.63768	2.740152	0.794037
Observations	55	55	55	55	55	55

2. Setelah Zscore

Date: 12/03/17

Time: 15:19

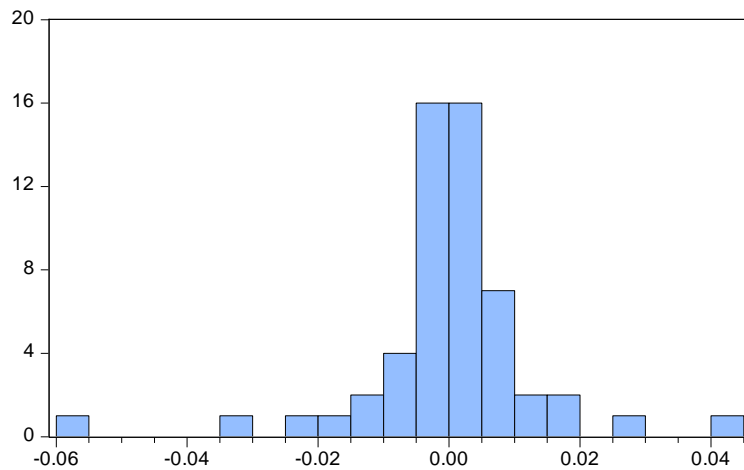
Sample: 1 55

	ROA	NPF	FDR	GCG	BOPO	CAR
Mean	0.006256	0.038382	0.912056	3.238600	0.928388	0.183752
Median	0.007800	0.032450	0.922950	3.300000	0.916750	0.167700
Maximum	0.038100	0.179100	1.056600	4.000000	1.433100	0.367000
Minimum	-0.080900	0.002000	0.460800	2.000000	0.476000	0.111000
Std. Dev.	0.016739	0.029028	0.091927	0.501007	0.145153	0.061751
Skewness	-2.872826	2.417513	-2.302249	-0.727143	0.715445	1.328074
Kurtosis	16.30207	12.28433	12.73672	3.333246	7.102791	4.139989
Jarque-Bera	437.4117	228.2839	241.6775	4.637496	39.33404	17.40563
Probability	0.000000	0.000000	0.000000	0.098397	0.000000	0.000166
Sum	0.312800	1.919100	45.60280	161.9300	46.41940	9.187600
Sum Sq. Dev.	0.013729	0.041289	0.414080	12.29940	1.032395	0.186847
Observations	50	50	50	50	50	50

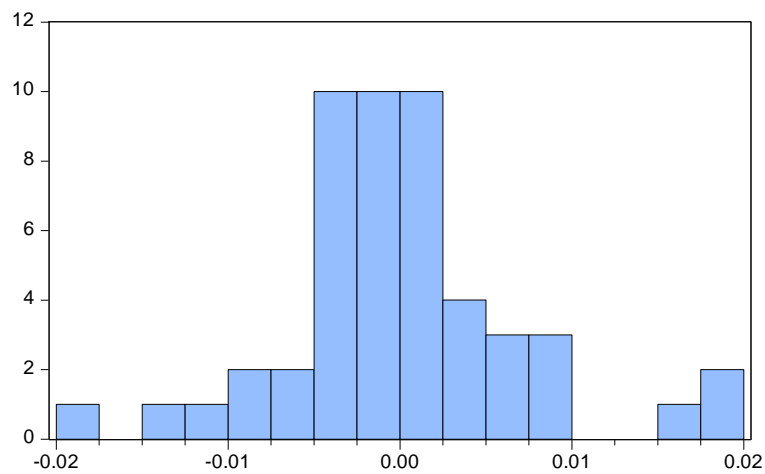
Lampiran 4

Uji Normalitas Jarque – Bera

1. Sebelum Z-Score



2. Setelah Z-Score



Lampiran 5

Uji Heterokedestisitas Glejser

Heteroskedasticity Test: Glejser

F-statistic	1.949516	Prob. F(5,44)	0.1053
Obs*R-squared	9.067926	Prob. Chi-Square(5)	0.1064
Scaled explained SS	10.65397	Prob. Chi-Square(5)	0.0587

Test Equation:

Dependent Variable: ARESID

Method: Least Squares

Date: 12/03/17 Time: 15:13

Sample: 1 50

Included observations: 50

Variable	Coefficient	Std. Error	t-Statistic	Prob.
C	0.000250	0.009203	0.027149	0.9785
NPF	0.080255	0.029795	2.693574	0.0100
FDR	0.009327	0.007465	1.249312	0.2182
GCG	-0.000847	0.001346	-0.629158	0.5325
BOPO	-0.005740	0.005607	-1.023688	0.3116
CAR	0.006618	0.011873	0.557419	0.5801
R-squared	0.181359	Mean dependent var	0.004982	
Adjusted R-squared	0.088331	S.D. dependent var	0.004886	
S.E. of regression	0.004665	Akaike info criterion	-7.785358	
Sum squared resid	0.000957	Schwarz criterion	-7.555915	
Log likelihood	200.6339	Hannan-Quinn criter.	-7.697985	
F-statistic	1.949516	Durbin-Watson stat	1.691240	
Prob(F-statistic)	0.105291			

Lampiran 6

Uji Multikolinearitas

Variance Inflation Factors

Date: 12/03/17 Time: 15:14

Sample: 1 55

Included observations: 50

Variable	Coefficient Variance	Uncentered VIF	Centered VIF
C	0.000213	194.5856	NA
NPF	0.002235	4.689301	1.684375
FDR	0.000140	107.5833	1.060508
GCG	4.56E-06	44.65593	1.023318
BOPO	7.92E-05	63.75031	1.491482
CAR	0.000355	12.14665	1.210377

Lampiran 7

Uji t Statistik

Dependent Variable: ROA

Method: Least Squares

Date: 12/03/17 Time: 15:10

Sample (adjusted): 1 50

Included observations: 50 after adjustments

Variable	Coefficient	Std. Error	t-Statistic	Prob.
C	0.084777	0.014602	5.805726	0.0000
NPF	-0.395502	0.047277	-8.365562	0.0000
FDR	-0.016042	0.011846	-1.354260	0.1826
GCG	0.000397	0.002135	0.186153	0.8532
BOPO	-0.043102	0.008897	-4.844599	0.0000
CAR	-0.054319	0.018839	-2.883264	0.0061
R-squared	0.824404	Mean dependent var	0.006256	
Adjusted R-squared	0.804450	S.D. dependent var	0.016739	
S.E. of regression	0.007402	Akaike info criterion	-6.861966	
Sum squared resid	0.002411	Schwarz criterion	-6.632523	
Log likelihood	177.5491	Hannan-Quinn criter.	-6.774593	
F-statistic	41.31518	Durbin-Watson stat	1.887470	
Prob(F-statistic)	0.000000			