



PENGELOLAAN KEUANGAN berbasis **KINERJA (PKbK)** **PERGURUAN TINGGI**

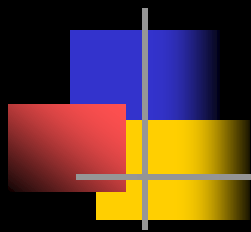
DR. SURYO PRATOLO, M.Si., Akt



KARAKTERISTIK UMUM PENGELOLAAN KEUANGAN PERGURUAN TINGGI

- PERENCANAAN & PENGANGGARAN TRADISIONAL
- ANGGARAN SEBAGAI ALAT MANAJERIAL YANG DOMINAN NAMUN ANGGARAN TIDAK DISUSUN DENGAN SERIUS UNTUK MENDUKUNG PENCAPAIAN KINERJA
- KEBUTUHAN UANG BERBASIS LOBBY
- SPJ KURANG DISIPLIN (KONFLIK PERAN, ELITE-MARJINAL)
- SPJ BERBASIS BUKTI TRANSAKSI
- JARANG ADA PENILAIAN KINERJA TERKAIT DENGAN KINERJA ANGGARAN
- SENSE OF REPORTING KURANG ->VFM
- DLL

LINGKUP PENGELOLAAN KEUANGAN PT



1. PERENCANAAN & PENGANGGARAN
2. PENATAUSAHAAN KEUANGAN
3. AKUNTANSI ANGGARAN
4. AKUNTANSI KEUANGAN
5. PELAPORAN & P-TJWBAN KEUANGAN
6. AUDIT KINERJA DAN KEUANGAN
7. STRUKTUR PENGENDALIAN INTERN



1. PERENCANAAN-PROSES

- TOP-DOWN
- BOTTOM UP
- KOMBINASI TOP DOWN & BOTTOM UP



1. PERENCANAAN-JANGKA WAKTU

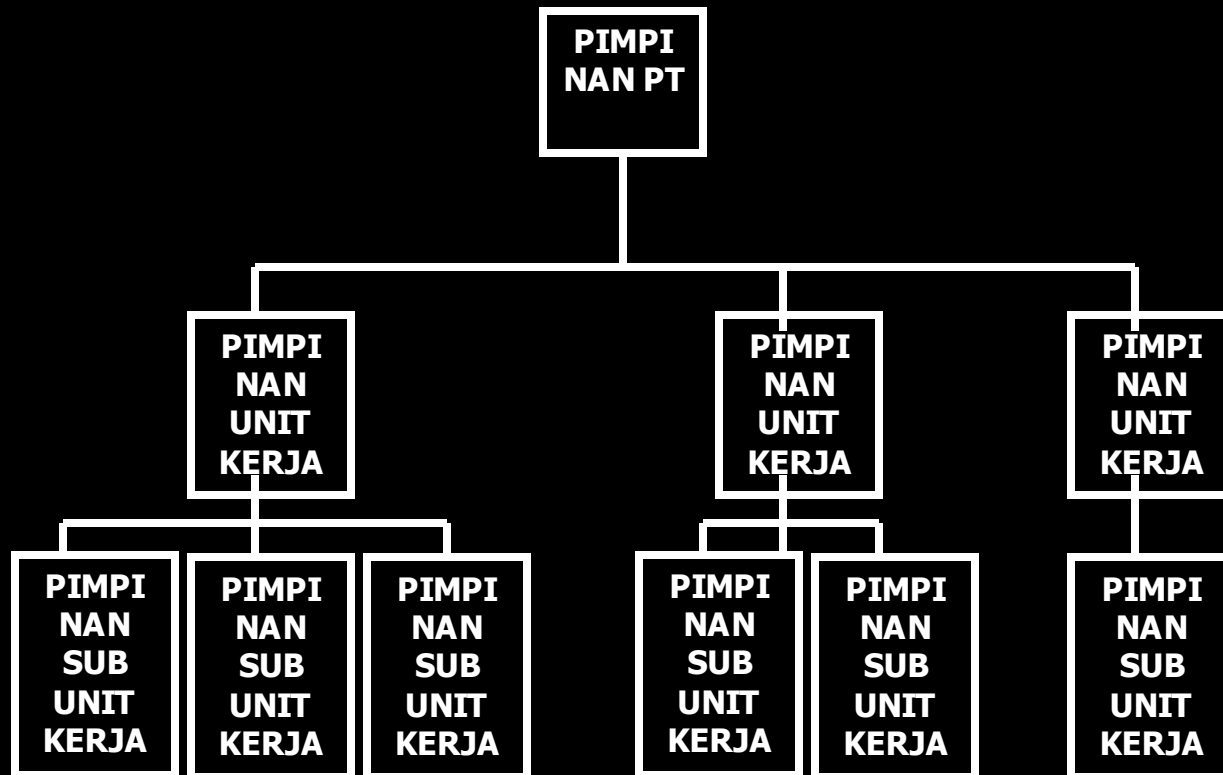
- JANGKA PANJANG
- JANGKA MENENGAH
- JANGKA PENDEK



1. PERENCANAAN-LINGKUP

- PERENCANAAN TINGKAT PT
- PERENCANAAN TINGKAT UNIT KERJA
- PERENCANAAN TINGKAT SUB UNIT KERJA

1. PERENCANAAN





1. PENGANGGARAN-JENIS

- TRADISIONAL
 - INCREMENTAL
 - LINE ITEM
 - INPUT BASED
- **PERFORMANCED BASED**
 - ZERO BASED
 - ACTIVITY BASED
 - OUTPUT & OUTCOME BASED
 - CONTINUOUS IMPROVEMENT



1. PENGANGGARAN-SIKLUS

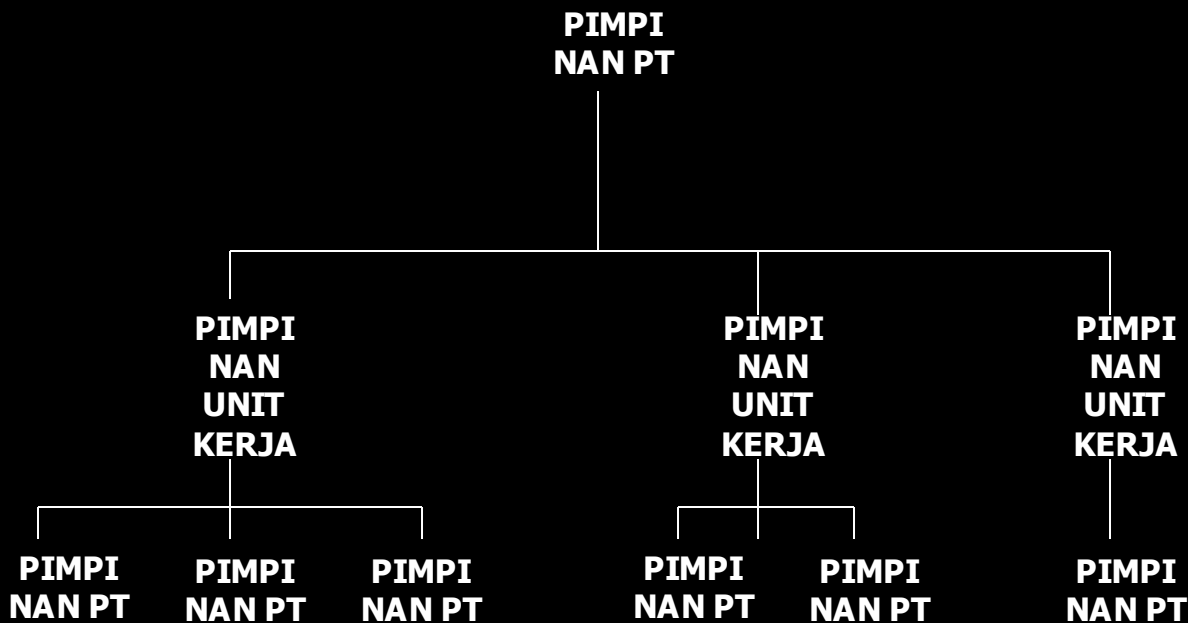
- PENGUSULAN
- RATIFIKASI
- PENETAPAN



1. PENGANGGARAN-BASIS

- BASIS AKTIVITAS
- BASIS KOMPONEN KOS
- BASIS ENTITAS

1. PENGANGGARAN





2. PENATAUSAHAAN KEUANGAN

- **PENERIMAAN KAS**
- **PENGELUARAN KAS**
- **PERTANGGUNGJAWABAN KAS**
- **PELAPORAN KEUANGAN**



2. PENATAUSAHAAN KEUANGAN

- KEJELASAN ENTITAS
 - Entitas Akuntansi
 - Entitas Pelaporan
- SISTEM PENCAIRAN DANA: UYHD/UUDP (INSTRUMEN: SPP; SPM; CHECK, DLL)
- PENATAUSAHAAN DI TINGKAT UNIT KERJA
- PENCATATAN DAN PELAPORAN



2. PENATAUSAHAAN-PENERIMAAN KAS

- TERSENTRALISASI BAIK KAS, PENCATATAN, & PELAPORANNYA
- TERDESENTRALISASI BAIK KAS, PENCATATAN, & PELAPORANNYA
- KAS TERSENTRALISASI, PENCATATAN DAN PELAPORAN TERDESENTRALISASI



2. PENATAUSAHAAN PENGELUARAN

- FLUKTUATIF (UUDP)
- IMPREST (UYHD)



3. PERTANGGUNGJAWABAN

- BERBASIS WAKTU (UUDP)
- BERBASIS SPJ (UYHD)
- KOMBINASI BASIS SPJ & WAKTU (UYHD-UUDP)



3. PERTANGGUNGJAWABAN

- BERBASIS BUKTI TRANSAKSI SAJA
- BERBASIS KINERJA DAN BUKTI TRANSAKSI



4. PELAPORAN KEUANGAN

- PEMISAHAN ENTITAS AKUNTANSI DAN ENTITAS PELAPORAN
- PENGGABUNGAN ENTITAS AKUNTANSI DAN ENTITAS PELAPORAN



5. AKUNTANSI ANGGARAN

- TERPISAH DENGAN AKUNTANSI KEUANGAN
- **DIINTEGRASIKAN DENGAN AKUNTANSI KEUANGAN**



5. AKUNTANSI ANGGARAN

- PENCATATAN PORSKOT ANGGARAN
- PENCATATAN SPJ/REALISASI ANGGARAN
- PENYUSUNAN LAPORAN REALISASI ANGGARAN
 - BERBASIS AKTIVITAS
 - BERBASIS KOMPONEN KOS
 - BERBASIS KODE REKENING
 - BERBASIS UNIT



6. AKUNTANSI KEUANGAN

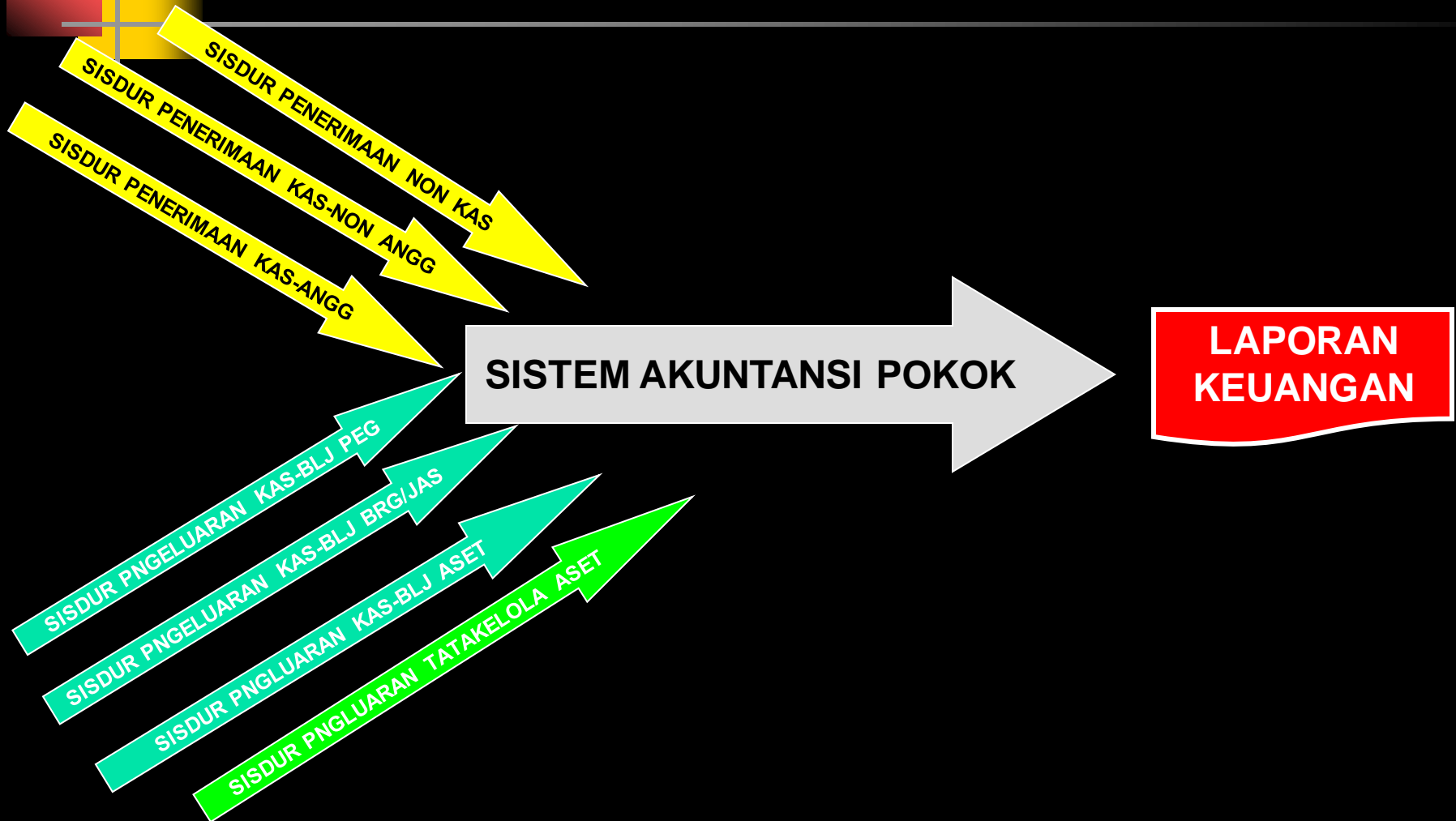
- PENCATATAN TRANSAKSI KAS
- PENCATATAN TRANSAKSI NON KAS
- PENYUSUNAN LAPORAN KEUANGAN:
 - NERACA
 - LAPORAN ALIRAN KAS
 - LAPORAN KINERJA KUANGAN



6. AKUNTANSI KEUANGAN

- AKUNTANSI POKOK
- AKUNTANSI PENDUKUNG:
 - AKUNTANSI PENERIMAAN KAS
 - AKUNTANSI PENGELUARAN KAS
 - BELANJA PEGAWAI (GAJI)
 - BELANJA BARANG-JASA
 - BELANJA ASET
 - AKUNTANSI KAS NON ANGGARAN
 - AKUNTANSI NON KAS

ALUR SISTEM AKUNTANSI



7. STRUKTUR PENGENDALIAN INTERN

- TIDAK ADA
- ADA, TIDAK DIKODIFIKASI, TIDAK DITEGAKKAN
- ADA, TIDAK DIKODIFIKASI, DITEGAKKAN
- ADA, DIKODIFIKASI, TIDAK DITEGAKKAN
- ADA, DIKODIFIKASI, DITEGAKKAN



PENGENDALIAN INTERN

- INTERNALISASI PENGENDALIAN INTERNAL DALAM PERENCANAAN
- INTERNALISASI PENGENDALIAN INTERNAL DALAM PENGANGGARAN
- INTERNALISASI PENGENDALIAN INTERNAL DALAM PENATAUSAHAAN KEUANGAN



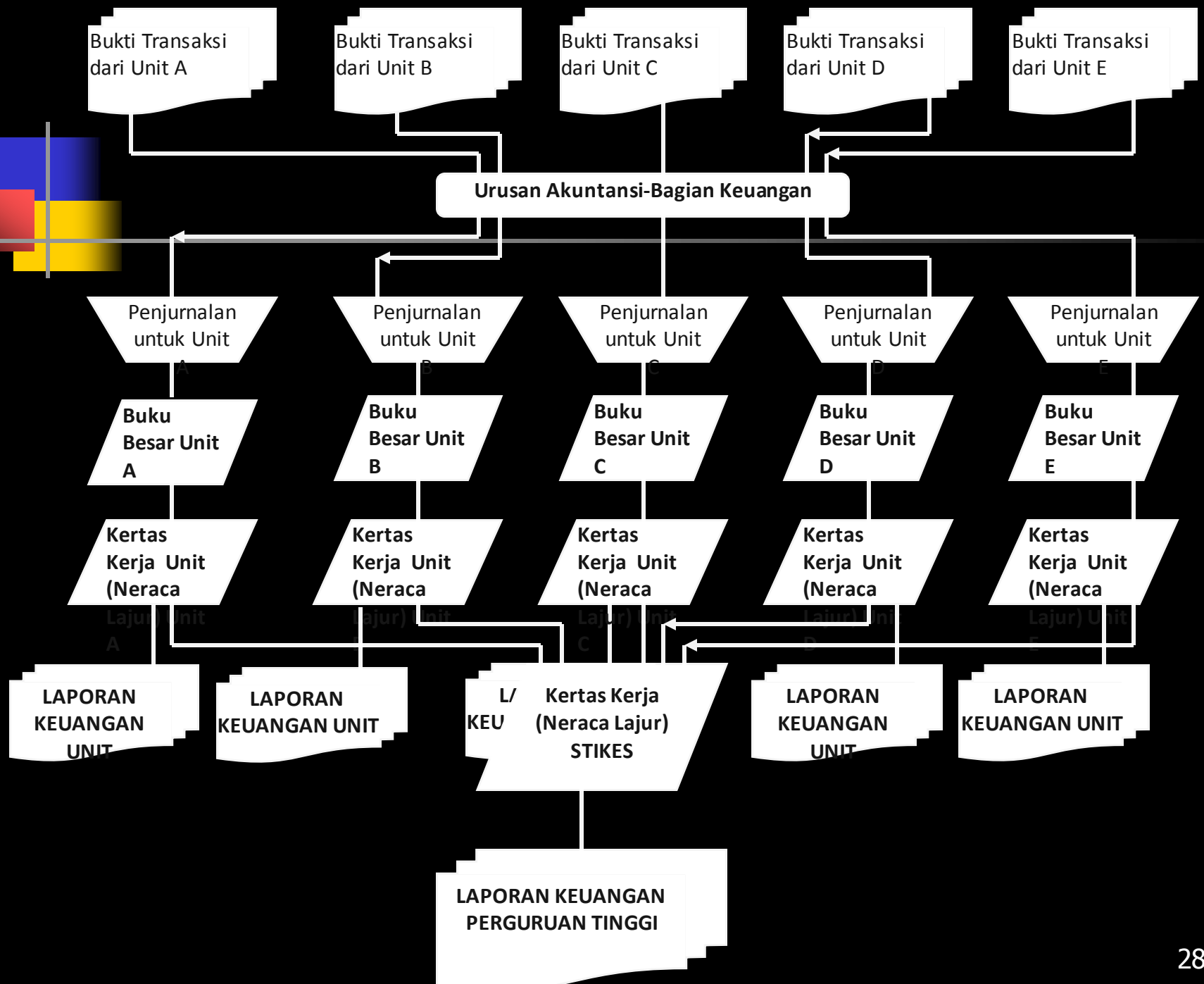
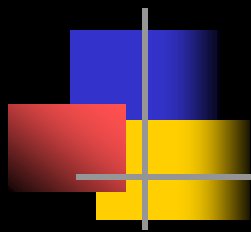
PENAWARAN.....

- PERENCANAAN: KOMBINASI TOP DOWN BOTTOM UP
- PENGANGGARAN: BASIS KINERJA
- PENATAUSAHAAN PENERIMAAN KAS: KAS TERSENTRAL
PENCATATAN TERDESENTRALISASI
- PENATAUSAHAAN PENGELUARAN KAS: UYHD
- PERTANGGUNGJAWABAN: BERBASIS TRANSAKSI DAN KINERJA
- AKUNTANSI: PENGGABUNGAN ENTITAS,
PENGGABUNGAN AKUNTANSI ANGGARAN DAN
AKUNTANSI KEUANGAN
- SPI: DIKODIFKASI & DITEGAKKAN



PENERAPAN PKBK TIDAK SAMA DENGAN MENGINSTALL SOFTWARE

- ASPEK FILOSOFIS
- ASPEK TEKNIS
- ASPEK POLITIS
- ASPEK BUDAYA
- ASPEK COST-BENEFIT





SEKIAN

TERIMAKASIH