

# LAMPIRAN 1

**DAFTAR SAMPEL PERUSAHAAN MANUFAKTUR 2012-2016**

<b>No.</b>	<b>Nama Perusahaan</b>	<b>Kode</b>
1	PT. Indocement Tunggal Perkasa Tbk	INTP
2	PT. Holcim Indonesia Tbk	SMCB
3	PT. Semen Gresik Tbk	SMGR
4	PT. Arwana Citra Mulia Tbk	ARNA
5	PT. Surya Toto Indonesia Tbk	TOTO
6	PT. Beton Jaya Manunggal Tbk	BTON
7	PT. Lion Metal Works Tbk	LION
8	PT. Lionmesh Prima Tbk	LMSH
9	PT. Pelangi Indah Canindo Tbk	PICO
10	PT. Budi Acid Jaya Tbk	BUDI
11	PT. Ekadharma International Tbk	EKAD
12	PT. Indo Acitama Tbk	SRSN
13	PT. Argha Karya Prima Industry Tbk	AKPI
14	PT. Champion Pasific Indonesia Tbk	IGAR
15	PT. Trias Sentosa Tbk	TRST
16	PT. Charoen Pokphand Indonesia Tbk	CPIN
17	PT. Japfa Comfeed Indonesia Tbk	JPFA
18	PT. Siearad Produce Tbk	SIPD
19	PT. Astra International Tbk	ASII
20	PT. Astra Auto Part Tbk	AUTO
21	PT. Indospring Tbk	INDS
22	PT. Nippres Tbk	NIPS
23	PT. Selamat Sempurna Tbk	SMSM
24	PT. Kabelindo Murni Tbk	KBLM
25	PT. Tiga Pilar Sejahtera Food Tbk	AISA
26	PT. Cahaya Kalbar Tbk	CEKA

27	PT. Delta Djakarta Tbk	DLTA
28	PT. Indofood Sukses Makmur Tbk	INDF
29	PT. Multi Bintang Indonesia Tbk	MLBI
30	PT. Mayora Indah Tbk	MYOR
31	PT. Sekar Laut Tbk	SKLT
32	PT. Siantar Top Tbk	STTP
33	PT. Ultrajaya Milk Industry and Trading Company Tbk	ULTJ
34	PT. Gudang Garam Tbk	GGRM
35	PT. Hanjaya Mandala Sampoerna Tbk	HMSP
36	PT. Darya Varia Laboratoria Tbk	DVLA
37	PT. Kimia Farma Tbk	KAEF
38	PT. Kalbe Farma Tbk	KLBF
39	PT. Merck Tbk	MERK
40	PT. Pyridam Farma Tbk	PYFA
41	PT. Taisho Pharmaceutical Indonesia Tbk	SQBI
42	PT. Mandom Indonesia Tbk	TCID
43	PT. Unilever Indonesia Tbk	UNVR
44	PT. Kedawung Setia Industrial Tbk	KDSI

Sumber: *Data IDX dan Saham Ok*

# LAMPIRAN 2

**Data perusahaan manufaktu periode 2012-2016 sebelum dioutlier**

NO	NAAMA PERUSAHAAN	TAHUN	SIZE	TA	ROI	GROWTH	CR	DER
1	INTP	2012	7.2378035	0.359293	0.2093	0.25364	3.38	0.172
2	INTP	2013	7.2716392	0.366855	0.1884	0.16928	3.562	0.158
3	INTP	2014	7.3009489	0.443075	0.1826	0.08561	3.925	0.165
4	INTP	2015	7.2503725	0.524796	0.1576	-0.04316	5.397	0.158
5	INTP	2016	7.1864448	0.478419	0.1284	0.0909	4.525	0.153
6	SMCB	2012	6.9547767	0.820291	0.111	0.11123	6.411	0.446
7	SMCB	2013	6.9861562	0.860016	0.0639	0.22406	3.923	0.698
8	SMCB	2014	7.0223757	0.866768	0.0389	0.15444	3.914	0.963
9	SMCB	2015	6.9698361	0.85095	0.0101	0.00734	3.725	1.05
10	SMCB	2016	6.9758178	0.87654	0.0145	0.14096	3.262	1.452
11	SMGR	2012	7.2922172	0.690309	0.1854	0.35183	3.802	0.463
12	SMGR	2013	7.3891881	0.676155	0.1739	0.15854	3.93	0.412
13	SMGR	2014	7.4311552	0.660537	0.1624	0.11437	4.298	0.372
14	SMGR	2015	7.4305266	0.723779	0.1186	0.11186	4.185	0.39
15	SMGR	2016	7.417211	0.765456	0.1025	0.15919	4.153	0.447
16	ARNA	2012	6.0467542	0.654554	0.1693	0.1273	2.21	0.55
17	ARNA	2013	6.151566	0.643155	0.2094	0.21111	2.342	0.477
18	ARNA	2014	6.2067609	0.596992	0.2078	0.10917	2.381	0.38
19	ARNA	2015	6.1112376	0.644125	0.4977	0.13628	1.847	0.599
20	ARNA	2016	6.1795455	0.583408	0.5921	0.07858	1.889	0.628
21	TOTO	2012	6.1977664	0.365056	0.155	0.13668	1.239	0.695
22	TOTO	2013	6.2333279	0.375895	0.1355	0.14679	1.322	0.686
23	TOTO	2014	6.3125222	0.450002	0.1449	0.16099	1.725	0.647
24	TOTO	2015	6.3576822	0.447411	0.1169	0.20335	1.949	0.636
25	TOTO	2016	6.3157643	0.500198	0.0653	0.05817	2.192	0.694
26	BTON	2012	8.1903476	0.324264	0.1707	0.22225	1.582	0.282
27	BTON	2013	8.055179	0.279591	0.1469	0.21389	1.409	0.269
28	BTON	2014	7.9823097	0.279022	0.4381	-0.01123	1.956	0.188
29	BTON	2015	7.8304573	0.254271	0.0345	0.05144	1.486	0.228
30	BTON	2016	7.7976837	0.2735	0.0337	-0.03181	1.589	0.235

31	LION	2012	8.523645	0.08926	0.1969	0.18501	0.916	0.166
32	LION	2013	8.5233228	0.139895	0.1299	0.15011	1.094	0.199
33	LION	2014	8.577058	0.186358	0.0817	0.20365	0.846	0.352
34	LION	2015	8.59023	0.204879	0.072	0.06537	0.98	0.406
35	LION	2016	8.5787963	0.20851	0.0617	0.07271	0.937	0.457
36	LMSH	2012	5.3484587	0.207821	0.3211	0.31146	1.067	0.318
37	LMSH	2013	5.4085978	0.184992	0.1015	0.1023	0.953	0.283
38	LMSH	2014	5.3963249	0.229681	0.0529	-0.01258	1.66	0.207
39	LMSH	2015	5.2420418	0.333802	0.0145	-0.04383	4.053	0.19
40	LMSH	2016	5.1982583	0.396449	0.0384	0.21711	1.82	0.388
41	PICO	2012	5.7732502	0.292289	0.0187	0.05834	0.513	1.986
42	PICO	2013	5.8353411	0.261564	0.0248	0.04504	0.465	1.89
43	PICO	2014	5.8415672	0.269321	0.0258	0.00841	0.611	1.711
44	PICO	2015	5.8446704	0.258716	0.0247	-0.03326	0.554	1.452
45	PICO	2016	5.8486392	0.379238	0.0215	0.05411	0.818	1.304
46	BUDI	2012	6.3608525	0.553649	0.0022	0.08307	1.404	1.692
47	BUDI	2013	6.4097563	0.540858	0.018	0.03618	1.268	1.692
48	BUDI	2014	6.3587362	0.600915	0.0115	0.03949	1.575	1.712
49	BUDI	2015	6.3763588	0.543054	0.0065	0.31852	1.189	1.955
50	BUDI	2016	6.3922665	0.627411	0.0132	-0.10231	1.686	1.517
51	EKAD	2012	5.5855025	0.341458	0.1322	0.15279	1.25	0.427
52	EKAD	2013	5.6218708	0.33341	0.1148	0.25451	1.165	0.445
53	EKAD	2014	5.7214594	0.279347	0.0991	0.19717	0.903	0.508
54	EKAD	2015	5.7255343	0.271076	0.1207	-0.05265	1.327	0.335
55	EKAD	2016	5.7548366	0.519374	0.1291	0.80273	5.279	0.187
56	SRSN	2012	5.5844952	0.236783	0.0422	0.11342	0.854	0.494
57	SRSN	2013	5.593636	0.299425	0.038	0.04634	1.402	0.338
58	SRSN	2014	5.6747096	0.275075	0.0312	0.10115	1.089	0.409
59	SRSN	2015	5.7255629	0.23226	0.027	0.23897	0.656	0.688
60	SRSN	2016	5.6994388	0.328532	0.0154	0.24923	0.853	0.784
61	AKPI	2012	6.1787425	0.538091	0.0181	0.10165	1.636	1.034
62	AKPI	2013	6.2209928	0.547337	0.0166	0.21561	1.643	1.025
63	AKPI	2014	6.2890051	0.586839	0.0111	0.06835	1.608	1.15
64	AKPI	2015	6.3048064	0.647669	0.0096	0.29461	1.895	1.603

65	AKPI	2016	6.3111643	0.667364	0.02	-0.09269	2.265	1.336
66	IGAR	2012	5.745423	0.15135	0.1425	-0.1216	0.778	0.291
67	IGAR	2013	5.8084831	0.165307	0.1113	0.0077	0.671	0.394
68	IGAR	2014	5.8679757	0.136467	0.1569	0.11167	0.651	0.328
69	IGAR	2015	5.830801	0.193785	0.1339	0.09729	1.192	0.237
70	IGAR	2016	5.8991609	0.173986	0.1577	0.14463	1.226	0.176
71	TRST	2012	6.2898459	0.616812	0.0281	0.05267	2.098	0.617
72	TRST	2013	6.3081692	0.633705	0.0101	0.49028	1.977	0.907
73	TRST	2014	6.3993076	0.637477	0.0092	0.00011	2.177	0.851
74	TRST	2015	6.3904668	0.661113	0.0075	0.02946	2.553	0.716
75	TRST	2016	6.3521476	0.641402	0.0103	-0.01989	2.32	0.703
76	CPIN	2012	7.3286023	0.418487	0.2171	0.39561	2.384	0.51
77	CPIN	2013	7.4093073	0.438698	0.1608	0.27319	2.964	0.58
78	CPIN	2014	7.4646427	0.520206	0.0846	0.32694	2.429	0.906
79	CPIN	2015	7.478678	0.513335	0.0742	0.18322	2.222	0.965
80	CPIN	2016	7.583843	0.501779	0.093	-0.01944	2.188	0.71
81	JPFA	2012	7.2512172	0.413445	0.098	0.32602	1.286	1.301
82	JPFA	2013	7.330659	0.396373	0.0429	0.36091	1.356	1.844
83	JPFA	2014	7.3884366	0.44634	0.0245	0.05449	1.428	1.974
84	JPFA	2015	7.3983379	0.4403	0.0306	0.09084	1.412	1.809
85	JPFA	2016	7.4323809	0.425433	0.1128	0.12189	1.577	1.054
86	SIPD	2012	6.6389353	0.496579	0.0046	0.24853	1.141	1.583
87	SIPD	2013	6.5859424	0.555277	0.0027	-0.04319	1.431	1.456
88	SIPD	2014	6.3989074	0.385708	0.0007	-0.11242	0.898	1.176
89	SIPD	2015	6.3249299	0.490307	0.0002	-0.19784	1.053	2.06
90	SIPD	2016	6.3851054	0.416426	0.0051	0.14262	0.994	1.246
91	ASII	2012	5.2742803	0.584148	0.1248	0.18115	1.965	1.029
92	ASII	2013	5.287533	0.587129	0.1042	0.17402	1.766	1.015
93	ASII	2014	5.3047081	0.588012	0.0937	0.10297	1.888	0.962
94	ASII	2015	5.2652802	0.571532	0.0636	0.03985	1.84	0.94
95	ASII	2016	5.2578801	0.578381	0.0699	0.0669	1.7	0.872
96	AUTO	2012	6.9178984	0.639072	0.1279	0.27532	2.063	0.619
97	AUTO	2013	7.0294645	0.601391	0.0839	0.42065	2.851	0.32
98	AUTO	2014	7.0883284	0.642716	0.0665	0.13974	2.396	0.419

99	AUTO	2015	7.0690679	0.665476	0.0225	-0.00291	2.632	0.414
100	AUTO	2016	7.1074429	0.664398	0.0331	0.01905	2.98	0.387
101	INDS	2012	6.1693767	0.478838	0.0805	0.4607	2.144	0.465
102	INDS	2013	6.2310736	0.505312	0.0672	0.31941	3.939	0.253
103	INDS	2014	6.271139	0.572449	0.056	0.03922	3.899	0.252
104	INDS	2015	6.2199788	0.611215	0.0008	0.11884	3.508	0.331
105	INDS	2016	6.2140582	0.61112	0.0202	-0.04176	4.62	0.198
106	NIPS	2012	5.8467817	0.413581	0.041	0.17672	0.778	1.597
107	NIPS	2013	5.9595489	0.330116	0.0424	0.51896	0.518	2.384
108	NIPS	2014	6.0068373	0.443634	0.0415	0.51158	1.032	1.096
109	NIPS	2015	5.9946963	0.546893	0.0198	0.28244	1.264	1.541
110	NIPS	2016	6.0168809	0.535774	0.0369	0.14876	1.406	1.11
111	SMSM	2012	6.3352255	3.760225	0.1863	0.08541	11.72	0.757
112	SMSM	2013	6.3752944	0.355035	0.2062	0.18033	1.155	0.69
113	SMSM	2014	6.4204278	0.35193	0.2409	0.02839	1.147	0.525
114	SMSM	2015	6.4476113	0.383562	0.2078	0.26907	1.489	0.541
115	SMSM	2016	6.4593738	0.354965	0.2227	0.0156	1.574	0.427
116	KBLM	2012	6.008684	0.404483	0.033	0.1244	0.662	1.731
117	KBLM	2013	6.0140108	0.460992	0.0117	-0.09495	0.818	1.426
118	KBLM	2014	6.9635696	0.449205	0.0318	-0.01009	0.849	1.231
119	KBLM	2015	6.9857454	0.446384	0.0195	0.01033	0.853	1.207
120	KBLM	2016	6.9944971	0.382345	0.0332	-0.02337	0.806	0.993
121	AISA	2012	6.393509	0.60054	0.0656	0.07723	1.908	0.902
122	AISA	2013	6.6081766	0.512928	0.0691	0.29818	1.843	1.13
123	AISA	2014	6.7109613	0.460651	0.0513	0.46866	2.275	1.056
124	AISA	2015	6.7789391	0.507378	0.0412	0.2288	1.671	1.284
125	AISA	2016	6.8159548	0.357163	0.0777	0.02136	1.32	1.17
126	CEKA	2012	6.0505808	0.454837	0.0568	0.24817	0.857	1.218
127	CEKA	2013	6.4034433	0.208093	0.0608	0.0408	0.429	1.025
128	CEKA	2014	6.568421	0.179752	0.0319	0.20056	0.321	1.389
129	CEKA	2015	6.5422942	0.156685	0.0717	0.15705	0.285	1.322
130	CEKA	2016	6.614427	0.225882	0.1751	-0.04029	0.639	0.606
131	DLTA	2012	5.8573035	0.152922	0.2864	0.07059	0.95	0.246
132	DLTA	2013	5.9380527	0.137168	0.312	0.16333	0.748	0.282



133	DLTA	2014	5.9441139	0.138889	0.2904	0.14406	0.721	0.298
134	DLTA	2015	5.8447921	0.131284	0.185	0.04675	0.971	0.222
135	DLTA	2016	5.8892838	0.124949	0.2125	0.15359	1.086	0.18
136	INDF	2012	7.6994859	0.558309	0.0806	0.10709	2.532	0.738
137	INDF	2013	7.7614166	0.584283	0.0438	0.31637	2.343	0.801
138	INDF	2014	7.8034192	0.522966	0.0599	0.10047	1.981	1.084
139	INDF	2015	7.8066001	0.533747	0.0404	0.06857	1.952	1.13
140	INDF	2016	7.5373918	0.461235	0.1256	-0.68527	2.06	0.562
141	MLBI	2012	6.1950646	0.598566	0.3936	-0.05633	0.866	2.493
142	MLBI	2013	6.5516926	0.603707	0.6572	0.54694	1.489	0.805
143	MLBI	2014	6.4754534	0.634032	0.3563	0.25189	0.89	3.029
144	MLBI	2015	6.4307711	0.662063	0.2365	-0.05836	1.145	1.741
145	MLBI	2016	6.5136585	0.603849	0.4317	0.08291	1.036	1.772
146	MYOR	2012	7.0216286	0.360001	0.0897	0.25798	1.553	1.706
147	MYOR	2013	7.0798263	0.337778	0.109	0.16951	1.246	1.465
148	MYOR	2014	7.1513419	0.367535	0.0398	0.05986	1.214	1.51
149	MYOR	2015	7.170811	0.342808	0.1102	0.10219	1.234	1.184
150	MYOR	2016	7.2636351	0.323673	0.1075	0.13927	1.077	1.063
151	SKLT	2012	5.6039278	0.496825	0.0319	0.16574	1.397	0.929
152	SKLT	2013	5.7536206	0.486379	0.0379	0.20918	1.168	1.162
153	SKLT	2014	5.8334142	0.495077	0.0497	0.09797	1.161	1.162
154	SKLT	2015	5.8722192	0.496807	0.0532	0.13733	1.177	1.48
155	SKLT	2016	5.9210879	0.608111	0.0363	0.50683	2.041	0.919
156	STTP	2012	6.1084757	0.54407	0.0597	0.33706	1.19	1.156
157	STTP	2013	6.229153	0.534534	0.0778	0.1762	1.312	1.118
158	STTP	2014	6.3365526	0.529803	0.0726	0.15655	1.672	1.08
159	STTP	2015	6.4055646	0.543924	0.0967	0.12902	1.883	0.903
160	STTP	2016	6.4198083	0.605749	0.0745	0.21715	2.542	0.999
161	ULTJ	2012	6.4486833	0.505771	0.146	0.11019	2.065	0.444
162	ULTJ	2013	6.5391051	0.4432	0.1156	0.16145	1.966	0.395
163	ULTJ	2014	6.5929302	0.437074	0.0971	0.03751	2.597	0.288
164	ULTJ	2015	6.6428534	0.405772	0.1478	0.21354	2.558	0.265
165	ULTJ	2016	6.6708012	0.321801	0.1674	0.19752	2.298	0.215
166	GGRM	2012	7.6904503	0.278379	0.098	0.06193	0.837	0.56

167	GGRM	2013	7.7437994	0.318411	0.0863	0.2231	0.804	0.726
168	GGRM	2014	7.8141533	0.338162	0.0927	0.14675	0.828	0.752
169	GGRM	2015	7.8473602	0.329688	0.1016	0.09077	0.871	0.671
170	GGRM	2016	7.8823774	0.333883	0.106	-0.00872	0.971	0.591
171	HMSP	2012	7.8236445	0.195036	0.3789	0.35788	0.43	0.972
172	HMSP	2013	7.8752072	0.224662	0.3948	0.04408	0.508	0.936
173	HMSP	2014	7.9068205	0.267898	0.3587	0.03562	0.559	1.103
174	HMSP	2015	7.9497281	0.215818	0.2726	0.33932	1.807	0.187
175	HMSP	2016	7.9798517	0.194707	0.2804	0.19725	1.378	0.244
176	DVLA	2012	6.0363813	0.231089	0.1386	0.16441	1.295	0.277
177	DVLA	2013	6.042057	0.231981	0.1057	0.10735	1.281	0.301
178	DVLA	2014	6.042899	0.25153	0.0655	0.03882	1.741	0.285
179	DVLA	2015	6.1159758	0.241556	0.0784	0.11327	1.122	0.414
180	DVLA	2016	6.1617743	0.301951	0.0993	0.11269	1.235	0.418
181	KAEF	2012	6.5722023	0.274785	0.0991	0.15713	1.062	0.44
182	KAEF	2013	6.6382969	0.267533	0.0872	0.19052	0.886	0.522
183	KAEF	2014	6.6552368	0.312566	0.0797	0.20075	1.085	0.639
184	KAEF	2015	6.6866694	0.350811	0.0782	0.0903	1.043	0.738
185	KAEF	2016	6.7642885	0.369822	0.0589	0.42529	1.006	1.031
186	KLBF	2012	7.1346999	0.316018	0.1885	0.13818	1.573	0.278
187	KLBF	2013	7.2041778	0.337404	0.1741	0.20143	1.446	0.331
188	KLBF	2014	7.2397631	0.346416	0.1707	0.0981	1.804	0.266
189	KLBF	2015	7.2525488	0.361257	0.1502	0.10232	2.091	0.252
190	KLBF	2016	7.2872245	0.371304	0.1544	0.11168	2.44	0.222
191	MERK	2012	5.9684255	0.185357	0.1893	-0.0256	0.881	0.366
192	MERK	2013	6.0769869	0.155979	0.2517	0.22393	0.735	0.361
193	MERK	2014	5.9361155	0.169217	0.2532	0.0282	0.934	0.294
194	MERK	2015	5.9927505	0.24619	0.2222	-0.1046	1.193	0.355
195	MERK	2016	6.0148594	0.316318	0.2068	0.15941	1.951	0.277
196	PYFA	2012	5.2473127	0.495112	0.0391	0.15094	2.367	0.549
197	PYFA	2013	5.2845571	0.571868	0.0354	0.28906	2.053	0.865
198	PYFA	2014	5.3469434	0.547995	0.0154	-0.0136	1.972	0.789
199	PYFA	2015	5.3381456	0.545201	0.0193	-0.07401	2.387	0.58
200	PYFA	2016	5.3363637	0.502541	0.0308	0.04446	2.213	0.583

201	SQBI	2012	5.5883109	0.225958	0.3406	0.09782	1.417	0.221
202	SQBI	2013	5.6298539	0.218769	0.355	0.06054	1.391	0.214
203	SQBI	2014	5.6967948	0.203027	0.3588	0.09061	1.114	0.245
204	SQBI	2015	5.7115609	0.212403	0.3237	0.01018	0.964	0.311
205	SQBI	2016	5.7532505	0.198552	0.3447	0.03277	0.835	0.351
206	TCID	2012	6.2674423	0.390748	0.1192	0.11558	4.955	0.15
207	TCID	2013	6.3070463	0.504414	0.1092	0.162	3.637	0.239
208	TCID	2014	6.3632742	0.528383	0.0941	0.26419	2.015	0.465
209	TCID	2015	6.3645304	0.4656	0.2615	0.12349	4.349	0.214
210	TCID	2016	6.4025667	0.462504	0.0742	0.04947	4.526	0.225
211	UNVR	2012	7.4362143	0.579811	0.4038	0.14335	0.922	2.02
212	UNVR	2013	7.4879501	0.560769	0.401	0.11374	0.889	2.137
213	UNVR	2014	7.5379643	0.556241	0.415	0.06986	0.896	2.009
214	UNVR	2015	7.5621028	0.578949	0.372	0.10149	0.899	2.258
215	UNVR	2016	7.602643	0.606579	0.3816	0.06457	0.934	2.56
216	KDSI	2012	6.1143884	0.352409	0.0646	-0.02894	0.866	0.806
217	KDSI	2013	6.1418619	0.423167	0.0423	0.49016	1.06	1.415
218	KDSI	2014	6.2111828	0.420696	0.0476	0.12949	0.993	1.581
219	KDSI	2015	6.2339971	0.378759	0.0097	0.22571	0.705	2.106
220	KDSI	2016	6.3000163	0.378796	0.0413	-0.02958	0.751	1.721

# LAMPIRAN 3

Data sampel perusahaan manufaktur setelah di outlier

NO	NAAMA PERUSAHAAN	TAHUN	SIZE	TA	ROI	GROWTH	CR	DER
1	INTP	2012	7.2378	0.359293	0.2093	0.25364	3.3801	0.1718
2	INTP	2013	7.27164	0.366855	0.1884	0.16928	3.5623	0.158
3	INTP	2014	7.30095	0.443075	0.1826	0.08561	3.9252	0.1654
4	INTP	2015	7.25037	0.524796	0.1576	-0.04316	5.3965	0.1581
5	INTP	2016	7.18644	0.478419	0.1284	0.0909	4.525	0.1535
6	SMCB	2013	6.98616	0.860016	0.0639	0.22406	3.9233	0.6978
7	SMCB	2014	7.02238	0.866768	0.0389	0.15444	3.9144	0.9633
8	SMCB	2015	6.96984	0.85095	0.0101	0.00734	3.7246	1.0499
9	SMCB	2016	6.97582	0.87654	-	0.14096	3.2615	1.4518
10	SMGR	2012	7.29222	0.690309	0.1854	0.35183	3.8025	0.4632
11	SMGR	2013	7.38919	0.676155	0.1739	0.15854	3.9302	0.4123
12	SMGR	2014	7.43116	0.660537	0.1624	0.11437	4.2983	0.3725
13	SMGR	2015	7.43053	0.723779	0.1186	0.11186	4.1845	0.3904
14	SMGR	2016	7.41721	0.765456	0.1025	0.15919	4.153	0.4465
15	ARNA	2012	6.04675	0.654554	0.1693	0.1273	2.2096	0.5498
16	ARNA	2013	6.15157	0.643155	0.2094	0.21111	2.3418	0.4772
17	ARNA	2014	6.20676	0.596992	0.2078	0.10917	2.3813	0.3803
18	TOTO	2012	6.19777	0.365056	0.155	0.13668	1.2386	0.6953
19	TOTO	2013	6.23333	0.375895	0.1355	0.14679	1.322	0.6861
20	TOTO	2014	6.31252	0.450002	0.1449	0.16099	1.7251	0.6466
21	TOTO	2015	6.35768	0.447411	0.1169	0.20335	1.9487	0.6356
22	TOTO	2016	6.31576	0.500198	0.0653	0.05817	2.1917	0.694
23	BTON	2012	8.19035	0.324264	0.1707	0.22225	1.5816	0.282
24	BTON	2013	8.05518	0.279591	0.1469	0.21389	1.4091	0.2688
25	BTON	2014	7.98231	0.279022	0.4381	-0.01123	1.9564	0.1877
26	BTON	2015	7.83046	0.254271	0.0345	0.05144	1.4858	0.2281
27	BTON	2016	7.79768	0.2735	-	-0.03181	1.5886	0.2352
28	LION	2012	8.52364	0.08926	0.1969	0.18501	0.9159	0.1658
29	LION	2013	8.52332	0.139895	0.1299	0.15011	1.0944	0.1991
30	LION	2014	8.57706	0.186358	0.0817	0.20365	0.8462	0.3516

31	LION	2015	8.59023	0.204879	0.072	0.06537	0.9797	0.4062
32	LION	2016	8.5788	0.20851	0.0617	0.07271	0.9375	0.4573
33	LMSH	2012	5.34846	0.207821	0.3211	0.31146	1.0671	0.3181
34	LMSH	2013	5.4086	0.184992	0.1015	0.1023	0.9525	0.2827
35	LMSH	2014	5.39632	0.229681	0.0529	-0.01258	1.6602	0.2067
36	LMSH	2015	5.24204	0.333802	0.0145	-0.04383	4.0531	0.1898
37	LMSH	2016	5.19826	0.396449	0.0384	0.21711	1.8196	0.3879
38	PICO	2012	5.77325	0.292289	0.0187	0.05834	0.5127	1.9863
39	PICO	2013	5.83534	0.261564	0.0248	0.04504	0.4653	1.8898
40	PICO	2014	5.84157	0.269321	0.0258	0.00841	0.6113	1.7115
41	PICO	2015	5.84467	0.258716	0.0247	-0.03326	0.5542	1.4517
42	PICO	2016	5.84864	0.379238	0.0215	0.05411	0.8181	1.3039
43	BUDI	2012	6.36085	0.553649	0.0022	0.08307	1.4037	1.6924
44	BUDI	2013	6.40976	0.540858	0.018	0.03618	1.2678	1.6921
45	BUDI	2014	6.35874	0.600915	0.0115	0.03949	1.5749	1.712
46	BUDI	2015	6.37636	0.543054	0.0065	0.31852	1.1894	1.9549
47	BUDI	2016	6.39227	0.627411	0.0132	-0.10231	1.6863	1.5166
48	EKAD	2012	5.5855	0.341458	0.1322	0.15279	1.2501	0.4267
49	EKAD	2013	5.62187	0.33341	0.1148	0.25451	1.1648	0.4455
50	EKAD	2014	5.72146	0.279347	0.0991	0.19717	0.903	0.5075
51	EKAD	2015	5.72553	0.271076	0.1207	-0.05265	1.3272	0.3347
52	EKAD	2016	5.75484	0.519374	0.1291	0.80273	5.2795	0.1867
53	SRSN	2012	5.5845	0.236783	0.0422	0.11342	0.8539	0.4937
54	SRSN	2013	5.59364	0.299425	0.038	0.04634	1.4024	0.3385
55	SRSN	2014	5.67471	0.275075	0.0312	0.10115	1.0894	0.4091
56	SRSN	2015	5.72556	0.23226	0.027	0.23897	0.6556	0.6879
57	SRSN	2016	5.69944	0.328532	0.0154	0.24923	0.8526	0.7837
58	AKPI	2012	6.17874	0.538091	0.0181	0.10165	1.6361	1.0336
59	AKPI	2013	6.22099	0.547337	0.0166	0.21561	1.6434	1.0252
60	AKPI	2014	6.28901	0.586839	0.0111	0.06835	1.6078	1.15
61	AKPI	2015	6.30481	0.647669	0.0096	0.29461	1.8946	1.6031
62	AKPI	2016	6.31116	0.667364	0.02	-0.09269	2.2646	1.3356
63	IGAR	2012	5.74542	0.15135	0.1425	-0.1216	0.7782	0.2905
64	IGAR	2013	5.80848	0.165307	0.1113	0.0077	0.6712	0.3943

65	IGAR	2014	5.86798	0.136467	0.1569	0.11167	0.6512	0.3281
66	IGAR	2015	5.8308	0.193785	0.1339	0.09729	1.1924	0.2367
67	IGAR	2016	5.89916	0.173986	0.1577	0.14463	1.2263	0.1758
68	TRST	2012	6.28985	0.616812	0.0281	0.05267	2.0979	0.6173
69	TRST	2013	6.30817	0.633705	0.0101	0.49028	1.9773	0.9073
70	TRST	2014	6.39931	0.637477	0.0092	0.00011	2.1766	0.8514
71	TRST	2015	6.39047	0.661113	0.0075	0.02946	2.5526	0.7158
72	TRST	2016	6.35215	0.641402	0.0103	-0.01989	2.3199	0.7029
73	CPIN	2012	7.3286	0.418487	0.2171	0.39561	2.384	0.5103
74	CPIN	2013	7.40931	0.438698	0.1608	0.27319	2.964	0.58
75	CPIN	2014	7.46464	0.520206	0.0846	0.32694	2.4294	0.9064
76	CPIN	2015	7.47868	0.513335	0.0742	0.18322	2.2216	0.9651
77	CPIN	2016	7.58384	0.501779	0.093	-0.01944	2.1883	0.7097
78	JPFA	2012	7.25122	0.413445	0.098	0.32602	1.2861	1.301
79	JPFA	2013	7.33066	0.396373	0.0429	0.36091	1.3557	1.844
80	JPFA	2014	7.38844	0.44634	0.0245	0.05449	1.4281	1.9736
81	JPFA	2015	7.39834	0.4403	0.0306	0.09084	1.4115	1.8086
82	JPFA	2016	7.43238	0.425433	0.1128	0.12189	1.577	1.0539
83	SIPD	2012	6.63894	0.496579	0.0046	0.24853	1.1408	1.5832
84	SIPD	2013	6.58594	0.555277	0.0027	-0.04319	1.4307	1.4556
85	SIPD	2014	6.39891	0.385708	0.0007	-0.11242	0.8978	1.1763
86	SIPD	2015	6.32493	0.490307	0.0002	-0.19784	1.0526	2.06
87	SIPD	2016	6.38511	0.416426	0.0051	0.14262	0.9941	1.2464
88	ASII	2012	5.27428	0.584148	0.1248	0.18115	1.9653	1.0295
89	ASII	2013	5.28753	0.587129	0.1042	0.17402	1.7661	1.0152
90	ASII	2014	5.30471	0.588012	0.0937	0.10297	1.8877	0.9616
91	ASII	2015	5.26528	0.571532	0.0636	0.03985	1.8399	0.9397
92	ASII	2016	5.25788	0.578381	0.0699	0.0669	1.7002	0.8716
93	AUTO	2012	6.9179	0.639072	0.1279	0.27532	2.0627	0.6192
94	AUTO	2013	7.02946	0.601391	0.0839	0.42065	2.8513	0.32
95	AUTO	2014	7.08833	0.642716	0.0665	0.13974	2.3959	0.4187
96	AUTO	2015	7.06907	0.665476	0.0225	-0.00291	2.6317	0.4136
97	AUTO	2016	7.10744	0.664398	0.0331	0.01905	2.9797	0.3868
98	INDS	2012	6.16938	0.478838	0.0805	0.4607	2.1444	0.4647

99	INDS	2013	6.23107	0.505312	0.0672	0.31941	3.9387	0.2531
100	INDS	2014	6.27114	0.572449	0.056	0.03922	3.8992	0.2524
101	INDS	2015	6.21998	0.611215	0.0008	0.11884	3.5078	0.3308
102	INDS	2016	6.21406	0.61112	0.0202	-0.04176	4.6203	0.1979
103	NIPS	2012	5.84678	0.413581	0.041	0.17672	0.7782	1.5965
104	NIPS	2013	5.95955	0.330116	0.0424	0.51896	0.518	2.3839
105	NIPS	2014	6.00684	0.443634	0.0415	0.51158	1.0317	1.0956
106	NIPS	2015	5.9947	0.546893	0.0198	0.28244	1.2641	1.5414
107	NIPS	2016	6.01688	0.535774	0.0369	0.14876	1.406	1.1101
108	SMSM	2013	6.37529	0.355035	0.2062	0.18033	1.1547	0.6896
109	SMSM	2014	6.42043	0.35193	0.2409	0.02839	1.1469	0.5254
110	SMSM	2015	6.44761	0.383562	0.2078	0.26907	1.4895	0.5415
111	SMSM	2016	6.45937	0.354965	0.2227	0.0156	1.574	0.427
112	KBLM	2012	6.00868	0.404483	0.033	0.1244	0.6623	1.7307
113	KBLM	2013	6.01401	0.460992	0.0117	-0.09495	0.8182	1.4263
114	KBLM	2014	6.96357	0.449205	0.0318	-0.01009	0.849	1.2312
115	KBLM	2015	6.98575	0.446384	0.0195	0.01033	0.8525	1.2072
116	KBLM	2016	6.9945	0.382345	0.0332	-0.02337	0.8057	0.9931
117	AISA	2012	6.39351	0.60054	0.0656	0.07723	1.9085	0.902
118	AISA	2013	6.60818	0.512928	0.0691	0.29818	1.8432	1.1304
119	AISA	2014	6.71096	0.460651	0.0513	0.46866	2.2747	1.0563
120	AISA	2015	6.77894	0.507378	0.0412	0.2288	1.6715	1.2841
121	AISA	2016	6.81595	0.357163	0.0777	0.02136	1.3199	1.1702
122	CEKA	2012	6.05058	0.454837	0.0568	0.24817	0.8569	1.2177
123	CEKA	2013	6.40344	0.208093	0.0608	0.0408	0.4289	1.0248
124	CEKA	2014	6.56842	0.179752	0.0319	0.20056	0.3212	1.3889
125	CEKA	2015	6.54229	0.156685	0.0717	0.15705	0.2851	1.322
126	CEKA	2016	6.61443	0.225882	0.1751	-0.04029	0.6388	0.606
127	DLTA	2012	5.8573	0.152922	0.2864	0.07059	0.9504	0.2459
128	DLTA	2013	5.93805	0.137168	0.312	0.16333	0.748	0.2815
129	DLTA	2014	5.94411	0.138889	0.2904	0.14406	0.7215	0.2976
130	DLTA	2015	5.84479	0.131284	0.185	0.04675	0.9708	0.2221
131	DLTA	2016	5.88928	0.124949	0.2125	0.15359	1.0858	0.1802
132	INDF	2016	7.53739	0.461235	0.1256	-0.68527	2.0604	0.5622



133	MLBI	2012	6.19506	0.598566	0.3936	-0.05633	0.8656	2.4926
134	MLBI	2015	6.43077	0.662063	0.2365	-0.05836	1.1446	1.7409
135	MLBI	2016	6.51366	0.603849	0.4317	0.08291	1.0358	1.7723
136	MYOR	2012	7.02163	0.360001	0.0897	0.25798	1.5531	1.7063
137	MYOR	2013	7.07983	0.337778	0.109	0.16951	1.2463	1.4652
138	MYOR	2014	7.15134	0.367535	0.0398	0.05986	1.2145	1.5097
139	MYOR	2015	7.17081	0.342808	0.1102	0.10219	1.2338	1.1836
140	MYOR	2016	7.26364	0.323673	0.1075	0.13927	1.0769	1.0626
141	SKLT	2012	5.60393	0.496825	0.0319	0.16574	1.3969	0.9288
142	SKLT	2013	5.75362	0.486379	0.0379	0.20918	1.1684	1.1625
143	SKLT	2014	5.83341	0.495077	0.0497	0.09797	1.1607	1.162
144	SKLT	2015	5.87222	0.496807	0.0532	0.13733	1.1773	1.4803
145	SKLT	2016	5.92109	0.608111	0.0363	0.50683	2.041	0.9188
146	STTP	2012	6.10848	0.54407	0.0597	0.33706	1.1903	1.156
147	STTP	2013	6.22915	0.534534	0.0778	0.1762	1.3119	1.1179
148	STTP	2014	6.33655	0.529803	0.0726	0.15655	1.6723	1.0795
149	STTP	2015	6.40556	0.543924	0.0967	0.12902	1.883	0.9028
150	STTP	2016	6.41981	0.605749	0.0745	0.21715	2.542	0.9995
151	ULTJ	2012	6.44868	0.505771	0.146	0.11019	2.0653	0.4439
152	ULTJ	2013	6.53911	0.4432	0.1156	0.16145	1.9661	0.3952
153	ULTJ	2014	6.59293	0.437074	0.0971	0.03751	2.5969	0.2878
154	ULTJ	2015	6.64285	0.405772	0.1478	0.21354	2.5576	0.2654
155	ULTJ	2016	6.6708	0.321801	0.1674	0.19752	2.2984	0.2149
156	GGRM	2012	7.69045	0.278379	0.098	0.06193	0.8372	0.5602
157	GGRM	2013	7.7438	0.318411	0.0863	0.2231	0.8045	0.7259
158	HMSP	2012	7.82364	0.195036	0.3789	0.35788	0.4303	0.9722
159	HMSP	2013	7.87521	0.224662	0.3948	0.04408	0.5078	0.936
160	HMSP	2014	7.90682	0.267898	0.3587	0.03562	0.559	1.1026
161	HMSP	2015	7.94973	0.215818	0.2726	0.33932	1.8074	0.1872
162	HMSP	2016	7.97985	0.194707	0.2804	0.19725	1.3784	0.2438
163	DVLA	2012	6.03638	0.231089	0.1386	0.16441	1.2954	0.277
164	DVLA	2013	6.04206	0.231981	0.1057	0.10735	1.2812	0.301
165	DVLA	2014	6.0429	0.25153	0.0655	0.03882	1.7412	0.2845
166	DVLA	2015	6.11598	0.241556	0.0784	0.11327	1.122	0.4137

167	DVLA	2016	6.16177	0.301951	0.0993	0.11269	1.2349	0.4185
168	KAEF	2012	6.5722	0.274785	0.0991	0.15713	1.0621	0.4404
169	KAEF	2013	6.6383	0.267533	0.0872	0.19052	0.8863	0.5218
170	KAEF	2014	6.65524	0.312566	0.0797	0.20075	1.0853	0.6388
171	KAEF	2015	6.68667	0.350811	0.0782	0.0903	1.0431	0.7379
172	KAEF	2016	6.76429	0.369822	0.0589	0.42529	1.0057	1.0307
173	KLBF	2012	7.1347	0.316018	0.1885	0.13818	1.5734	0.2776
174	KLBF	2013	7.20418	0.337404	0.1741	0.20143	1.4458	0.3312
175	KLBF	2014	7.23976	0.346416	0.1707	0.0981	1.804	0.2656
176	KLBF	2015	7.25255	0.361257	0.1502	0.10232	2.0914	0.2522
177	KLBF	2016	7.28722	0.371304	0.1544	0.11168	2.4398	0.2216
178	MERK	2012	5.96843	0.185357	0.1893	-0.0256	0.8808	0.3664
179	MERK	2013	6.07699	0.155979	0.2517	0.22393	0.7354	0.3606
180	MERK	2014	5.93612	0.169217	0.2532	0.0282	0.9341	0.2942
181	MERK	2015	5.99275	0.24619	0.2222	-0.1046	1.1928	0.355
182	MERK	2016	6.01486	0.316318	0.2068	0.15941	1.9509	0.2768
183	PYFA	2012	5.24731	0.495112	0.0391	0.15094	2.3668	0.5489
184	PYFA	2013	5.28456	0.571868	0.0354	0.28906	2.0527	0.8649
185	PYFA	2014	5.34694	0.547995	0.0154	-0.0136	1.9723	0.7889
186	PYFA	2015	5.33815	0.545201	0.0193	-0.07401	2.387	0.5802
187	PYFA	2016	5.33636	0.502541	0.0308	0.04446	2.2132	0.5834
188	SQBI	2012	5.58831	0.225958	0.3406	0.09782	1.4172	0.2206
189	SQBI	2013	5.62985	0.218769	0.355	0.06054	1.3912	0.2136
190	SQBI	2014	5.69679	0.203027	0.3588	0.09061	1.114	0.2453
191	SQBI	2015	5.71156	0.212403	0.3237	0.01018	0.9637	0.3106
192	SQBI	2016	5.75325	0.198552	0.3447	0.03277	0.8347	0.3506
193	TCID	2012	6.26744	0.390748	0.1192	0.11558	4.9555	0.1502
194	TCID	2013	6.30705	0.504414	0.1092	0.162	3.6368	0.2392
195	TCID	2014	6.36327	0.528383	0.0941	0.26419	2.0146	0.4649
196	TCID	2015	6.36453	0.4656	0.2615	0.12349	4.3485	0.2141
197	TCID	2016	6.40257	0.462504	0.0742	0.04947	4.5257	0.2254
198	UNVR	2012	7.43621	0.579811	0.4038	0.14335	0.9221	2.0201
199	UNVR	2013	7.48795	0.560769	0.401	0.11374	0.889	2.1373
200	UNVR	2014	7.53796	0.556241	0.415	0.06986	0.8961	2.0087

201	UNVR	2015	7.5621	0.578949	0.372	0.10149	0.8992	2.2585
202	UNVR	2016	7.60264	0.606579	0.3816	0.06457	0.9338	2.5597
203	KDSI	2012	6.11439	0.352409	0.0646	-0.02894	0.8658	0.8055
204	KDSI	2013	6.14186	0.423167	0.0423	0.49016	1.0597	1.4154
205	KDSI	2014	6.21118	0.420696	0.0476	0.12949	0.9934	1.5813
206	KDSI	2015	6.234	0.378759	0.0097	0.22571	0.7052	2.1064
207	KDSI	2016	6.30002	0.378796	0.0413	-0.02958	0.7512	1.7211

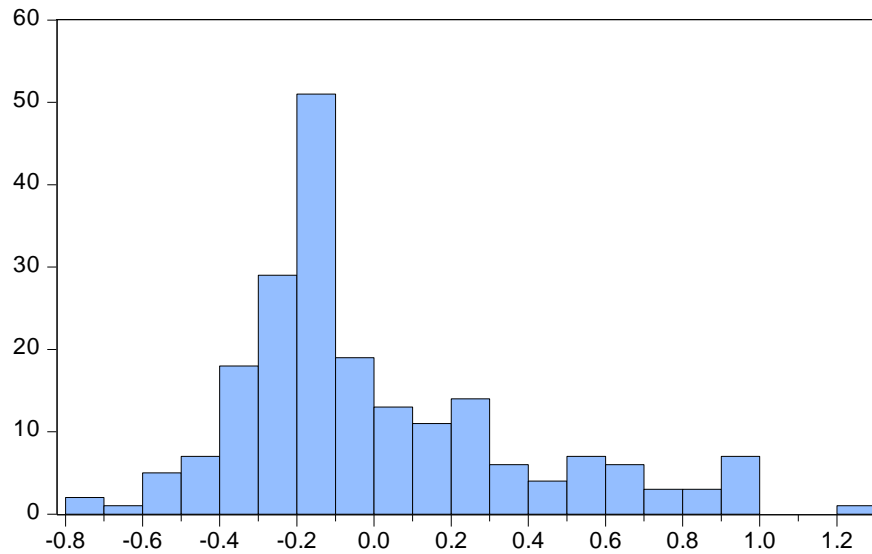
# LAMPIRAN 4

### Analisis deskriptif

	DER	SIZE	TA	ROI	GROWTH	CR
Mean	0.815347	6.514563	0.419974	0.115798	0.130638	1.716270
Median	0.638845	6.363274	0.418487	0.084585	0.115582	1.402415
Maximum	2.559689	8.590230	0.876540	0.438125	0.802729	5.396538
Minimum	0.150208	5.198258	0.089260	-0.033702	-0.685272	0.285138
Std. Dev.	0.577114	0.771114	0.167873	0.105662	0.149095	1.051628
Skewness	0.877234	0.569526	0.199240	1.260690	0.079809	1.410346
Kurtosis	2.903890	2.782631	2.459534	3.966243	8.532638	4.559346
Jarque-Bera Probability	26.62879 0.000002	11.59792 0.003031	3.888919 0.143065	62.88478 0.000000	264.2317 0.000000	89.59532 0.000000
Sum	168.7768	1348.515	86.93452	23.97027	27.04206	355.2679
Sum Sq. Dev.	68.61039	122.4911	5.805340	2.299883	4.579225	227.8199
Observations	207	207	207	207	207	207

# LAMPIRAN 5

### Uji normalitas



Series: Residuals	
Sample 1 207	
Observations 207	
Mean	3.40e-16
Median	-0.130154
Maximum	1.261484
Minimum	-0.732055
Std. Dev.	0.372676
Skewness	1.001248
Kurtosis	3.600262
Jarque-Bera	37.69389
Probability	0.000000

### Uji multikolinieritas

Variance Inflation Factors  
 Date: 05/06/18 Time: 19:16  
 Sample: 1 207  
 Included observations: 207

Variable	Coefficient Variance	Uncentered VIF	Centered VIF
C	0.054550	79.04715	NA
SIZE	0.001242	77.44460	1.064979
TA	0.038390	11.37189	1.560128
ROI	0.071008	2.522969	1.143221
GROWTH	0.031459	1.786435	1.008449
CR	0.000927	5.432883	1.477775

## Uji Hetero kedastisitas

### Heteroskedasticity Test: Glejser

---

---

F-statistic	1.153561	Prob. F(5,201)	0.3335
Obs*R-squared	5.774282	Prob. Chi-Square(5)	0.3288
Scaled explained SS	5.784484	Prob. Chi-Square(5)	0.3278

---

---

## Uji autokorelasi

### Sebelum theilnager

Mean dependent var	0.815347
S.D. dependent var	0.577114
Akaike info criterion	0.916912
Schwarz criterion	1.013513
Hannan-Quinn criter.	0.955976
Durbin-Watson stat	1.615060

---

---

### sesudah theilnagar

Mean dependent var	0.813860
S.D. dependent var	0.579701
Akaike info criterion	0.904835
Schwarz criterion	1.034514
Hannan-Quinn criter.	0.957287
Durbin-Watson stat	1.967794



# LAMPIRAN 6

### Hasil uji T

Variable	Coefficient	Std. Error	t-Statistic	Prob.
C	0.591441	0.361149	1.637664	0.1031
SIZE	-0.106729	0.252905	-0.422010	0.0100
TA	1.536408	0.064021	23.99849	0.0000
ROI	-0.080269	0.019472	-4.122349	0.0001
GRWOTH	0.061829	0.019979	3.094702	0.0023
CR	-1.332068	0.044922	-29.65266	0.0000

### Hasil uji f

R-squared	0.599769
Adjusted R-squared	0.585548
S.E. of regression	0.373199
Sum squared resid	27.43773
Log likelihood	-84.74560
F-statistic	42.17375
Prob(F-statistic)	0.000000