

## **LAMPIRAN-LAMPIRAN**

PERUBAHAN INTERAKSI SOSIAL DAN PERILAKU  
KEAGAMAAN REMAJA PENYALAHGUNA NARKOBA DI  
PONDOK REHABILITASI TETIRAH DZIKIR BERBAH SLEMAN  
YOGYAKARTA

ORIGINALITY REPORT

<b>11</b> %	<b>11</b> %	<b>0</b> %	<b>6</b> %
SIMILARITY INDEX	INTERNET SOURCES	PUBLICATIONS	STUDENT PAPERS

PRIMARY SOURCES

<b>1</b>	<b>dokumen.tips</b> Internet Source	<b>1</b> %
<b>2</b>	<b>www.readbag.com</b> Internet Source	<b>1</b> %
<b>3</b>	<b>media.neliti.com</b> Internet Source	<b>1</b> %
<b>4</b>	<b>digilib.uin-suka.ac.id</b> Internet Source	<b>1</b> %
<b>5</b>	<b>jurnal.untad.ac.id</b> Internet Source	<b>1</b> %
<b>6</b>	<b>riko-ilmu.blogspot.com</b> Internet Source	<b>1</b> %
<b>7</b>	<b>bankdayr.blogspot.com</b> Internet Source	<b>1</b> %
<b>8</b>	<b>digilib.unimus.ac.id</b> Internet Source	<b>1</b> %

---

9	<a href="http://ejournal.sos.fisip-unmul.ac.id">ejournal.sos.fisip-unmul.ac.id</a> Internet Source	1%
10	<a href="http://1515-313.blogspot.com">1515-313.blogspot.com</a> Internet Source	1%
11	<a href="http://etheses.uin-malang.ac.id">etheses.uin-malang.ac.id</a> Internet Source	1%
12	<a href="http://karya-ilmiah.um.ac.id">karya-ilmiah.um.ac.id</a> Internet Source	1%
13	<a href="http://repository.usu.ac.id">repository.usu.ac.id</a> Internet Source	1%
14	<a href="http://eprints.undip.ac.id">eprints.undip.ac.id</a> Internet Source	1%

---

Exclude quotes    On  
Exclude bibliography    Off

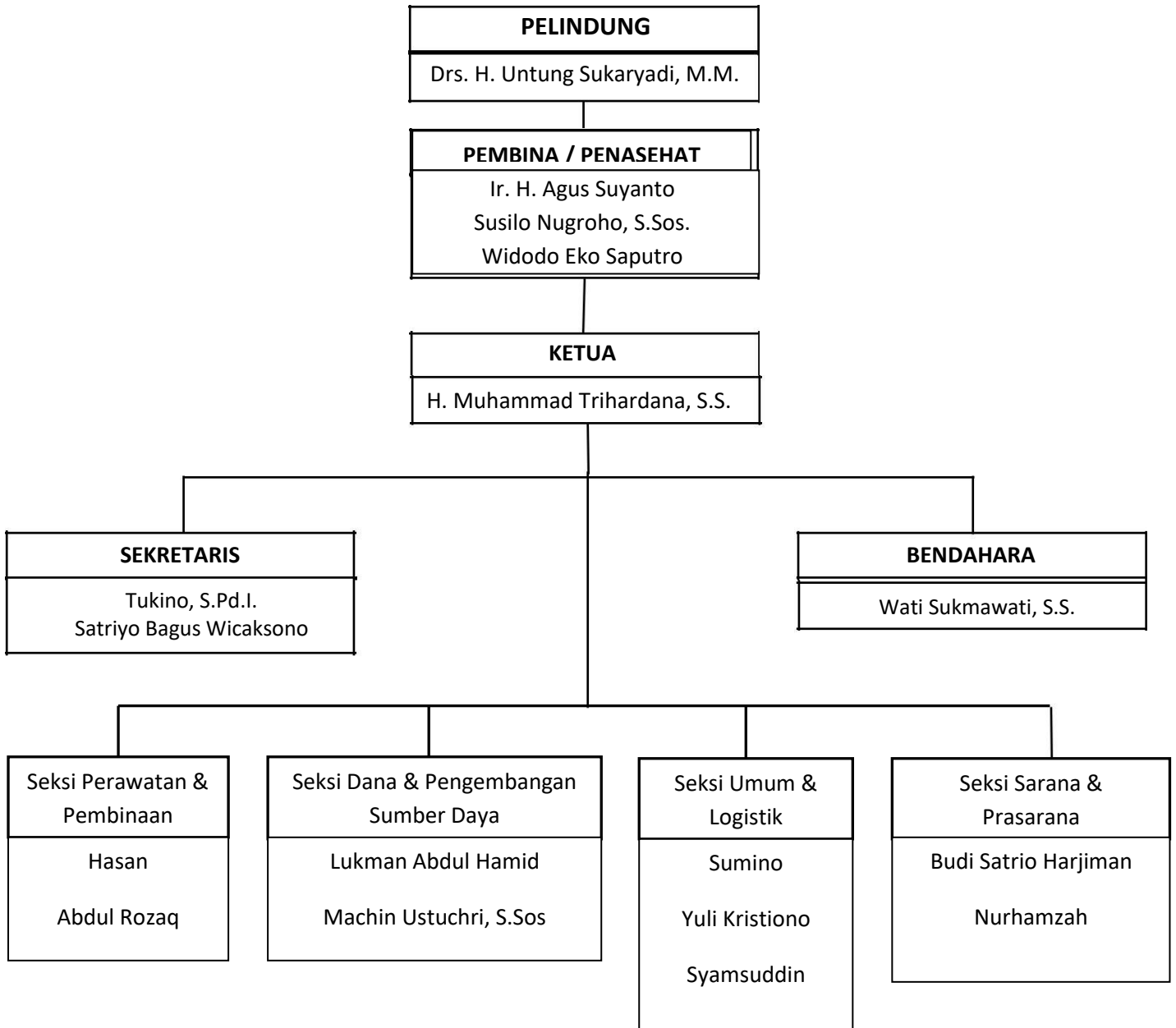
Exclude matches    < 1%

## A. DOKUMENTASI





## B. Struktur Organisasi



## C. Ruang Lingkup Penelitian

No	Kebutuhan Data	Subyek W/P			
		W	O	D	
A.	<p>Gambaran Umum Pondok rehabilitasi tetirah dzikir Berbah Sleman Yogyakarta</p> <ol style="list-style-type: none"> <li>1. Sejarah</li> <li>2. Letak</li> <li>3. Struktur Organisasi dan Personalia (Bagan, personalia, latar belakang personalia, agama dll)</li> <li>4. Fasilitas (Sekretariat, kantor, pelayanan pondokrehabilitasitetirahdzikir)</li> <li>5. Pembina/pengasuh (latarbelakangpendidikan, usia, jeniskelamin, pekerjaanpokok)</li> <li>6. Kegiatan (jenis/bidangkegiatan, tujuan)</li> </ol>	√		√	Pihak pondok Tetirah Dzikir
				√	
		√		√	
		√		√	
		√		√	
B.	<p>Remaja penyalah guna narkoba</p> <ol style="list-style-type: none"> <li>1. Jumlah remaja penyalah guna narkoba <ol style="list-style-type: none"> <li>a) Jumlah total remaja pengguna narkoba dari segi usia, gender, pendidikan,ekonomiorangtua,</li> </ol> </li> <li>2.Faktor penyebab remaja menyalah gunakan narkoba</li> </ol>			√	Pengasuh, dan remaja penyalahguna narkoba
		√		√	
				√	Remaja pengguna narkoba
		√			

C.	<p>Interaksi sosial</p> <p>1. Bentuk Interaksi sosial ketika sebagai pengguna. Interaksi dengan ayah-ibu, saudara, teman-temansel, masyarakat umum, frequensi</p> <p>2. Bentuk Interaksi sosial setelah pembinaan. Interaksi kepada orangtua, saudara, teman-teman sel, masyarakat umum, frequensi.</p>	√	√		Pengasuh, , remaja penyalahguna narkoba
D.	<p>Perilaku Agama</p> <p>1. Perilaku Agama ketika sebagai pengguna (sholat, puasa, membacaqur'an, bedzikir, berdo'a)</p> <p>2. Perilaku agama setelah pembinaan (sholat, puasa, membacaqur'an, bedzikir, berdo'a)</p>	√			Pengasuh,, remaja penyalahguna narkoba
		√			



## Profile Peneliti



### 1. Data Pribadi

Nama : Shabrina Hakim  
 Tempat, Tanggal Lahir : Mataram, 18 Juni 1996  
 Jenis Kelamin : Wanita  
 Agama : Islam  
 Kewarganegaraan : Indonesia  
 Alamat : Dk. Tempuran kost putri janeeta Tamantirto, Kasihan,  
 Bantul  
 Telepon : 081228616528 (Handphone)

### 2. Latar Belakang Pendidikan

#### A. Formal

- 2000-2002 : TK Islam Pembangunan Tuban Bali
- 2002-2008 : MI AL-Azhar Tuban Bali
- 2008-2011 : SMPIT Bina Umat Moyudan Sleman Yogyakarta
- 2011-2004 : SMAIT Al-Banna Denpasar
- 2014-2018 : S1 Universitas Muhammadiyah Yogyakarta

Demikian daftar riwayat hidup ini saya buat dengan sebenarnya.

⋮

Yogyakarta, 6 Juni 2018

Shabrina Hakim