

Tabel 3.1
Daftar Bank Umum Syariah di Indonesia

No	Bank Syariah	Website Masing-Masing Perbankan
1	PT. Bank Aceh Syariah	http://www.bankaceh.co.id
2	PT. Bank Muamalat Indonesia	http://www.bankmuamalat.co.id
3	PT. Bank Victoria Syariah	http://bankvictoriasyariah.co.id
4	PT. Bank BRI Syariah	http://www.brisyariah.co.id
5	PT. Bank Jabar Banten Syariah	http://bjbsyariah.co.id
6	PT. Bank BNI Syariah	http://www.bnisyariah.co.id
7	PT. Bank Syariah Mandiri	https://www.syariahmandiri.co.id
8	PT. Bank Mega Syariah	http://www.megasyariah.co.id/
9	PT. Bank Panin Dubai Syariah	https://www.paninbanksyariah.co.id/
10	PT. Bank Syariah Bukopin	http://www.syariahbukopin.co.id
11	PT. BCA Syariah	http://www.bcasyariah.co.id/
12	PT. Maybank Syariah Indonesia	http://www.maybanksyariah.co.id/
13	PT. Bank Tabungan Pensiunan Nasional Syariah	https://www.btpn.com/id

Tabel 3.2
Item- item Islamic Social Reporting (ISR)

No	Islamic Social Reporting (ISR)	Sumber
	INVESTASI DAN KEUANGAN	
	Aktivitas Riba	
1	Identitas aktivitas yang mengandung riba	Haniffa (2002)
2	% dari profit	Haniffa (2002)
	Gharar	
3	Identifikasi aktivitas yang mengandung Gharar	Maali et al. (2006)
4	% dari profit	Maali et al. (2006)
	Zakat	
5	Metode yang digunakan	Maali et al. (2006)
6	Sumber Zakat	Fauziah dan Yudho J (2013)
7	Jumlah Zakat	Fauziah dan Yudho J (2013)
8	Penerima Zakat	Fauziah dan Yudho J (2013)
9	Opini Dewan Pengawas Syariah mengenai pengumpulan dan penyaluran zakat	Fauziah dan Yudho J (2013)
	Kebijakan dalam mengatasi keterlambatan pembayaran oleh insolvent clients	Fauziah dan Yudho J (2013)
10	Identifikasi kebijakan untuk menanggulangi <i>insolvent clients</i>	Fauziah dan Yudho J (2013)
11	Besarnya biaya tambahan yang dikenakan sebagai konsekuensi keterlambatan pembayaran	Fauziah dan Yudho J (2013)
12	Opini DPS terkait izin mengenai biaya tambahan yang dikenakan sebagai konsekuensi keterlambatan pembayaran oleh <i>Insolvent Clients</i>	Fauziah dan Yudho J (2013)
13	<i>Current Value Balance Sheet</i>	Othman et al (2009)
14	<i>Value Added Statements</i>	Othman et al (2009)
	PRODUK DAN JASA	
15	Status Halal dan Syariah dalam produk	Fauziah dan Yudho J (2013)
16	Pengembangan produk	Fauziah dan Yudho J (2013)
17	Peningkatan pelayanan	Fauziah dan Yudho J (2013)
	Keluhan Pelanggan/ kejadian yang timbul karena ketidaktaatan terhadap peraturan yang berlaku	Fauziah dan Yudho J (2013)
18	Total Keluhan Konsumen	Fauziah dan Yudho J (2013)
19	Penanganan Keluhan konsumen	Fauziah dan Yudho J (2013)
20	Denda uang maupun non uang terkait pelanggaran peraturan	Fauziah dan Yudho J (2013)
21	Survei atas kepuasan pelanggan	Fauziah dan Yudho J (2013)
	TENAGA KERJA	
	Karakteristik Pekerjaan	Haniffa (2002)
22	Jumlah jam kerja dan hari libur	Haniffa (2002)
23	Remunerasi	Fauziah dan Yudho J (2013)
24	Rasio gaji	Fauziah dan Yudho J (2013)

25	komposisi karyawan berdasarkan kreteria tertentu	Haniffa (2002)
	Pendidikan dan Pelatihan	Haniffa (2002)
26	Program pendidikan dan pelatihan bagi karyawan	Fauziah dan Yudho J (2013)
27	Membangun program dan jenjang karir karyawan	Fauziah dan Yudho J (2013)
28	Strategi retensi karyawan	Fauziah dan Yudho J (2013)
29	Prosentase karyawan yang menerima pengembangan karir	Fauziah dan Yudho J (2013)
30	kesempatan yang sama	Fauziah dan Yudho J (2013)
31	keehatan dan keselamatan kerja	Fauziah dan Yudho J (2013)
32	Lingkungan kerja	Fauziah dan Yudho J (2013)
33	Perekrutan Khusus	Fauziah dan Yudho J (2013)
	SOSIAL	
34	Shadaqoh/Donasi	Haniffa (2002)
35	Wakaf	Haniffa (2002)
36	Qard hasan	Haniffa (2002)
37	Zakat atau sumbangan dari karyawan atau nasabah	Fauziah dan Yudho J (2013)
	Pendidikan	Fauziah dan Yudho J (2013)
38	Pendirian Sekolah	Fauziah dan Yudho J (2013)
	Bantuan pada sekolah dalam bentuk finansial atau non finansial	Fauziah dan Yudho J (2013)
39		
40	Beasiswa	Fauziah dan Yudho J (2013)
41	Bantuan Kesehatan	Fauziah dan Yudho J (2013)
42	Pemberdayaan ekonomi	Fauziah dan Yudho J (2013)
43	Kepedulian terhadap anak yatim piatu	Fauziah dan Yudho J (2013)
44	Pembangunan atau renovasi masjid	Fauziah dan Yudho J (2013)
45	Kegiatan Kepemudaan	Fauziah dan Yudho J (2013)
46	Kegiatan sisoal lainnya (pemberian buku, mudik gratis,dll)	Fauziah dan Yudho J (2013)
47	Sponsor acara kesehatan, olahraga, edukasi dan lain-lain	Fauziah dan Yudho J (2013)
	LINGKUNGAN	
48	Kampanye go green	Othman et al (2009)
49	Konservasi Lingkungan	Othman et al (2009)
	Perlindungan terhadap flora dan fauna yang liar atau terancam punah	Fauziah dan Yudho J (2013)
50		
51	Polusi	Fauziah dan Yudho J (2013)
52	Perbaikan dan Pembuatan Sarana Umum	Fauziah dan Yudho J (2013)
53	Audit Lingkungan	Fauziah dan Yudho J (2013)
54	Kebijakan manajemen lingkungan	Fauziah dan Yudho J (2013)
	TATA KELOLA ORGANISASI	
55	Profil dan Strategi organisasi	Fauziah dan Yudho J (2013)
56	Struktur Organisasi	Fauziah dan Yudho J (2013)
57	Pelaksanaan tugas dan tanggung jawab Dewan Komisaris	Fauziah dan Yudho J (2013)
58	Pelaksanaan tugas daan tanggung jawab Direksi	Fauziah dan Yudho J (2013)
59	Kelengkapan dan pelaksanaan tugas komite	Fauziah dan Yudho J (2013)
	Pelaksanaan tugas dan tanggung jawab Dewan Pengawas Syariah	Fauziah dan Yudho J (2013)
60		

61	Pelaksanaan prinsip syariah dalam penghimpunan dan penyaluran dana saat pelayanan jasa	Fauziah dan Yudho J (2013)
62	Penanganan benturan kepentingan	Fauziah dan Yudho J (2013)
63	Penerapan fungsi kepatuhan Bank	Fauziah dan Yudho J (2013)
64	Penerapan fungsi audit intern	Fauziah dan Yudho J (2013)
65	penerapan fungsi audit ekstern	Fauziah dan Yudho J (2013)
66	Batas Maksimum penyaluran dana	Fauziah dan Yudho J (2013)
67	Transparansi kondisi keuangan dan non keuangan	Fauziah dan Yudho J (2013)
68	Kebijakan anti pencucian uang dan praktik menyimpang lainnya	Fauziah dan Yudho J (2013)
69	Etika Perusahaan	Fauziah dan Yudho J (2013)

Tabel 4.13 Input Data dengan Eviews 9

NO	BANK	TAHUN	ISR	SIZE	UMUR	DPS	KOMIN
1	BCAS	2012	46.3768	28.102	2	2	2
2	BCAS	2013	47.8261	28.345	3	2	2
3	BCAS	2014	46.3768	28.728	4	2	2
4	BCAS	2015	49.2754	29.101	5	2	2
5	BCAS	2016	47.8261	29.240	6	2	2
6	BNIS	2012	55.0725	29.997	2	2	1
7	BNIS	2013	60.8696	30.319	3	2	1
8	BNIS	2014	46.3768	30.601	4	2	2
9	BNIS	2015	68.1159	30.767	5	2	3
10	BNIS	2016	63.7681	30.974	6	2	2
11	BRIS	2012	52.1739	30.276	4	2	3
12	BRIS	2013	59.4203	30.487	5	2	3
13	BRIS	2014	52.1739	30.644	6	2	3
14	BRIS	2015	55.0725	30.819	7	2	3
15	BRIS	2016	62.3188	30.952	8	2	3
16	BJBS	2012	34.7826	29.075	2	3	2
17	BJBS	2013	34.7826	29.178	3	3	1
18	BJBS	2014	31.8841	29.438	4	3	1
19	BJBS	2015	47.8261	29.494	5	3	3
20	BJBS	2016	57.971	29.638	6	3	3
21	BMS	2012	47.8261	29.731	8	3	2
22	BMS	2013	53.6232	29.842	9	3	2
23	BMS	2014	46.3768	29.583	10	3	2
24	BMS	2015	55.0725	29.347	11	3	2
25	BMS	2016	50.7246	29.446	12	3	2
26	BMI	2012	55.0725	31.434	21	3	3
27	BMI	2013	53.6232	31.633	22	3	3
28	BMI	2014	65.2174	31.765	23	3	3
29	BMI	2015	63.7681	31.677	24	3	2
30	BMI	2016	60.8696	31.653	25	3	2
31	BPDS	2012	37.6812	28.390	3	2	1
32	BPDS	2013	43.4783	29.030	4	2	2
33	BPDS	2014	43.4783	29.457	5	2	2
34	BPDS	2015	46.3768	29.596	6	2	2
35	BPDS	2016	49.2754	29.801	7	2	2
36	BSB	2012	44.9275	28.092	4	2	2
37	BSB	2013	44.9275	29.100	5	2	2

38	BSB	2014	47.8261	29.272	6	2	
39	BSB	2015	52.1739	29.394	7	2	2
40	BSB	2016	55.0725	29.580	8	2	2
41	BSM	2012	63.7681	31.624	13	3	3
42	BSM	2013	65.2174	31.789	14	3	3
43	BSM	2014	60.8696	31.835	15	3	3
44	BSM	2015	66.6667	31.885	16	3	3
45	BSM	2016	69.5652	31.998	17	3	3
46	BVS	2012	37.6812	27.568	2	2	3
47	BVS	2013	39.1304	27.911	3	2	3
48	BVS	2014	34.7826	27.995	4	2	4
49	BVS	2015	36.2319	27.953	5	2	3
50	BVS	2016	43.4783	28.117	6	2	2
51	MAYBANK	2012	39.1304	28.355	9	2	2
52	MAYBANK	2013	40.5797	28.464	10	2	2
53	MAYBANK	2014	36.2319	28.527	11	2	2
54	MAYBANK	2015	44.9275	28.185	12	2	1
55	MAYBANK	2016	43.4783	27.924	13	2	2
56	BAS	2016	55.0725	30.563	1	2	2
57	BTPN	2014	42.029	31.949	1	2	3
58	BTPN	2015	43.4783	31.026	2	2	3
59	BTPN	2016	40.5797	31.146	3	2	3

Tabel 4.2
Hasil Analisis Deskriptif

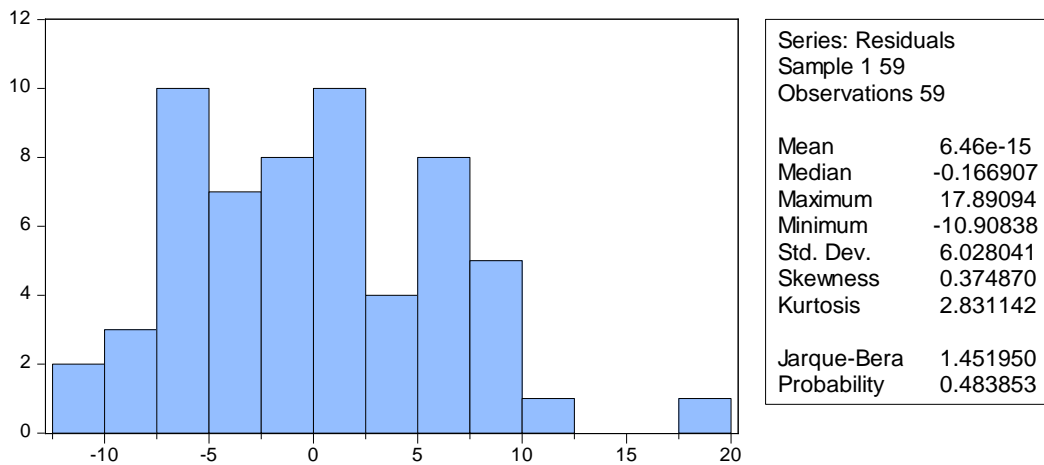
	ISR	UMUR	SIZE	KOMIN	DPS
Mean	0.498403	7.915254	29.81037	2.305085	2.338983
Median	0.478261	6.000000	29.58300	2.000000	2.000000
Maximum	0.695652	25.00000	31.99800	4.000000	3.000000
Minimum	0.318841	1.000000	27.56800	1.000000	2.000000
Std. Dev.	0.096810	6.029491	1.298611	0.676049	0.477427
Skewness	0.215242	1.340621	0.151026	-0.109034	0.680309
Kurtosis	2.156864	4.062164	1.863712	2.606951	1.462821
Jarque-Bera	2.203143	20.44657	3.398363	0.496685	10.35992
Probability	0.332348	0.000036	0.182833	0.780093	0.005628
Sum	29.40576	467.0000	1758.812	136.0000	138.0000
Sum Sq. Dev.	0.543590	2108.576	97.81071	26.50847	13.22034
Observations	59	59	59	59	59

Tabel 5.5
Hasil Regresi Linier Berganda dengan Eviews 9

Dependent Variable: ISR				
Method: Least Squares				
Date: 03/20/18 Time: 11:28				
Sample: 1 59				
Included observations: 59				
Variable	Coefficient	Std. Error	t-Statistic	Prob.
C	-0.920322	0.225018	-4.089992	0.0001
UMUR	0.004465	0.001890	2.362747	0.0218
SIZE	0.048443	0.008211	5.899422	0.0000
DPS	-0.025256	0.023138	-1.091517	0.2799
KOMIN	-0.000713	0.013624	-0.052366	0.9584
R-squared	0.578238	Mean dependent var		0.498403
Adjusted R-squared	0.546996	S.D. dependent var		0.096810
S.E. of regression	0.065159	Akaike info criterion		-2.543041
Sum squared resid	0.229266	Schwarz criterion		-2.366979
Log likelihood	80.01971	Hannan-Quinn criter.		-2.474313
F-statistic	18.50854	Durbin-Watson stat		1.263651
Prob(F-statistic)	0.000000			

Tabel 5.6
Hasil Regresi Linier Berganda setelah Theil-Nagar

Dependent Variable: ISR				
Method: Least Squares				
Date: 04/15/18 Time: 17:14				
Sample: 1 59				
Included observations: 59				
Variable	Coefficient	Std. Error	t-Statistic	Prob.
C	0.575018	4.395192	0.130829	0.8964
UMUR1	1.553275	0.354051	4.387158	0.0001
SIZE2	0.721765	0.249381	2.894227	0.0055
KOMIN	1.212328	1.540232	0.787107	0.4347
DPS3	-2.332713	3.289743	-0.709087	0.4813
R-squared	0.536986	Mean dependent var		33.78456
Adjusted R-squared	0.502689	S.D. dependent var		8.858887
S.E. of regression	6.247314	Akaike info criterion		6.583118
Sum squared resid	2107.562	Schwarz criterion		6.759181
Log likelihood	-189.2020	Hannan-Quinn criter.		6.651846
F-statistic	15.65679	Durbin-Watson stat		1.805854
Prob(F-statistic)	0.000000			



Gambar 4.1
Hasil Uji Normalitas setelah Theil-Nagar

Tabel 5.7
Hasil Uji Heteroskedastisitas setelah Theil-Nagar

Heteroskedasticity Test: Glejser			
F-statistic	1.134382	Prob. F(4,54)	0.3502
Obs*R-squared	4.573377	Prob. Chi-Square(4)	0.3339
Scaled explained SS	3.860055	Prob. Chi-Square(4)	0.4253

Tabel 5.8
Hasil Uji Multikol setelah Theil-Nagar

Variance Inflation Factors			
Date: 03/20/18 Time: 12:11			
Sample: 1 59			
Included observations: 59			
	Coefficient	Uncentered	Centered
Variable	Variance	VIF	VIF
C	0.001931	29.20257	NA
UMUR1	6.22E-06	4.266439	1.476792
SIZE2	1.25E-05	78.63820	2.899200
KOMIN3	0.000237	9.890567	1.325744
DPS4	0.001082	43.12390	3.088728

Tabel 5.9
Pengungkapan *Islamic Social Reporting* Perbankan Syariah

BANK BCA SYARIAH					BANK BNI SYARIAH					BANK BRI SYARIAH					BANK BJB SYARIAH				
2012	2013	2014	2015	2016	2012	2013	2014	2015	2016	2012	2013	2014	2015	2016	2013	2013	2014	2015	2016
1	1	1	1	1	1	1	1	1	1	0	1	1	1	1	1	0	0	1	1
0	0	0	0	0	0	0	0	0	0	0	0	0	0	0	0	0	0	0	0
0	0	0	0	0	0	0	0	0	0	0	0	0	0	0	0	0	0	1	1
0	0	0	0	0	0	0	0	0	0	0	0	0	0	0	0	0	0	0	0
0	0	0	0	0	0	0	0	0	0	0	0	0	0	0	0	0	0	0	0
1	1	1	1	1	1	1	1	1	1	1	1	1	1	1	1	0	0	1	1
1	1	1	1	1	1	1	1	1	1	1	1	1	1	1	1	1	1	1	1
1	1	1	1	1	1	1	1	1	1	1	1	1	1	1	1	0	0	1	1
0	0	0	0	0	0	0	0	0	0	0	0	0	0	0	0	0	0	0	0
0	0	0	0	0	0	0	0	0	0	0	0	0	0	0	0	0	0	0	0
0	0	0	0	0	0	0	0	0	0	0	0	0	0	0	0	0	0	0	0
0	0	0	0	0	0	0	0	0	0	0	0	0	0	0	0	0	0	0	0
0	0	0	0	0	0	0	0	0	0	0	0	0	0	0	0	0	0	0	0
0	0	0	0	0	0	0	0	0	0	0	0	0	0	0	0	0	0	0	0
1	1	1	1	1	1	1	1	1	1	1	1	1	1	1	0	0	0	1	1
1	1	0	0	0	1	1	0	1	1	1	1	1	1	1	1	1	0	1	1
0	0	0	1	0	1	0	0	1	1	1	1	1	1	1	1	0	0	1	1
0	0	0	0	0	0	1	0	1	1	0	0	0	0	0	1	0	0	1	0
1	1	1	1	1	1	1	0	1	1	0	0	0	0	1	1	0	0	1	0
0	0	0	0	0	0	1	0	1	0	0	0	0	0	0	1	0	0	0	0
0	0	0	0	0	0	0	0	1	1	0	0	0	1	1	0	0	0	0	0
0	0	0	0	0	0	0	0	0	0	0	0	0	0	0	0	0	0	0	0
1	1	1	1	1	1	1	0	1	1	0	0	0	0	0	1	0	0	1	1
1	1	1	1	0	1	0	0	0	0	0	0	0	0	0	0	0	0	0	0
0	0	0	0	0	0	1	0	1	1	0	1	1	1	1	0	0	0	0	1
1	1	1	1	1	1	1	1	1	1	1	1	1	1	1	1	1	1	0	1
1	1	1	1	1	0	0	0	1	1	0	1	1	1	1	0	1	0	0	1
1	1	1	1	1	0	0	0	1	1	0	0	0	0	0	0	0	0	0	1
0	0	0	0	0	0	0	0	0	0	0	0	0	0	0	0	0	0	0	0
0	0	0	0	0	0	0	0	0	0	0	0	0	0	0	0	0	0	0	0
1	1	0	1	1	0	0	0	1	1	0	1	0	1	1	0	0	0	1	1
1	1	1	1	0	1	1	0	1	1	0	1	1	1	1	0	0	0	0	1
0	0	0	0	0	1	1	1	1	1	1	1	1	1	1	1	1	1	1	1
0	0	0	0	0	0	0	0	1	0	0	0	0	0	0	0	0	0	0	0
0	0	1	1	1	1	1	1	1	1	1	1	1	1	1	1	1	1	0	1
0	0	0	0	0	1	1	1	0	1	1	1	1	1	1	0	0	0	1	1
0	0	0	0	0	0	0	0	0	0	0	0	0	0	0	0	0	0	0	0
1	1	1	1	1	1	1	1	1	1	1	1	1	1	1	1	1	1	1	1
0	0	0	0	0	1	1	1	0	1	1	1	0	1	1	0	1	1	0	1
0	1	1	0	0	1	1	1	1	1	1	1	1	1	1	0	0	0	0	1

BANK ACEH SYARIAH					BTPN				
2012	2013	2014	2015	2016	2012	2013	2014	2015	2016
1	1	1	1	1	0	0	0	0	0
0	0	0	0	0	0	0	0	0	0
0	0	1	1	0	0	0	0	0	0
0	0	0	0	0	0	0	0	0	0
0	0	0	0	0	0	0	0	0	0
0	0	1	1	0	0	0	0	0	0
0	1	1	1	0	0	0	0	0	0
0	1	0	1	0	0	0	0	0	0
0	0	0	0	0	0	0	0	0	0
0	0	0	0	0	0	0	0	0	0
0	0	0	0	0	0	0	0	0	0
0	0	0	0	0	0	0	0	0	0
0	0	0	0	0	0	0	0	0	0
0	0	0	0	0	0	0	0	0	0
0	0	0	0	0	0	0	0	0	0
1	1	1	1	1	1	1	1	1	1
0	0	1	1	1	0	0	1	1	1
1	1	1	1	1	1	1	1	1	0
0	0	0	0	1	1	1	1	0	1
0	1	1	1	1	1	1	1	0	1
0	0	0	1	0	0	0	0	0	0
0	0	0	0	0	0	0	0	0	0
0	0	0	0	0	0	0	0	0	0
1	1	1	1	1	1	1	1	1	1
1	1	1	1	1	1	1	1	1	1
0	0	0	1	1	1	1	0	0	0
1	1	1	1	1	1	1	1	1	1
1	1	1	1	1	0	0	0	1	0
0	0	0	0	0	0	1	0	0	0
0	0	0	1	1	0	0	0	0	0
0	0	0	1	1	1	1	1	1	1
1	1	1	1	0	1	1	1	1	1
0	0	0	1	1	1	0	1	1	0
0	0	0	1	1	1	1	1	1	0
0	1	1	1	1	1	1	0	1	1
0	0	0	0	0	0	0	0	0	0
1	1	1	1	1	1	1	0	0	0
0	0	0	0	0	0	0	0	0	0
0	0	0	0	0	0	0	0	0	0
1	1	1	1	1	1	1	1	1	1
0	0	0	1	1	0	0	0	0	0
1	1	1	1	1	0	0	0	0	0
1	1	1	0	0	0	0	0	0	0

0	1	1	1	1	0	0	0	0	0
0	0	0	0	1	0	0	1	1	1
0	0	0	0	0	0	0	0	0	0
1	1	0	1	1	0	0	0	0	0
0	0	0	0	0	1	1	1	1	1
0	0	0	0	0	0	0	0	0	0
0	0	0	0	0	0	0	0	0	0
0	0	0	0	0	0	0	0	0	0
0	0	0	0	0	0	0	0	0	0
0	0	0	1	1	0	0	0	0	0
0	0	0	0	0	0	0	0	0	0
0	0	0	0	0	0	0	0	0	0
1	1	1	1	1	1	1	1	1	1
1	1	1	1	1	1	1	1	1	1
1	1	1	1	1	1	1	1	1	1
1	1	1	1	1	1	1	1	1	1
1	1	1	1	1	1	1	1	1	1
1	1	1	1	1	1	1	1	1	1
1	1	1	1	1	1	1	1	1	1
1	1	1	1	1	1	1	1	1	1
1	1	1	1	1	1	1	1	1	1
1	1	1	1	1	1	1	1	1	1
1	1	1	1	1	1	1	1	1	1
1	1	1	1	1	1	1	1	1	1
1	1	1	1	1	1	1	1	1	1
0	1	1	1	1	1	1	1	1	1
0	0	0	0	0	1	1	0	1	1
26	32	33	42	38	31	31	29	30	28