

LAMPIRAN

Lampiran 1. Data Curah Hujan Kabupaten Purworejo Tahun 2013

No.	Kecamatan	BULAN																								JUMLAH		Rata-rata	
		JAN		FEB		MAR		APR		MEI		JUN		JUL		AGT		SEP		OKT		NOV		DES		CH	HH	CH	HH
		CH	HH	CH	HH	CH	HH	CH	HH	CH	HH	CH	HH	CH	HH	CH	HH	CH	HH	CH	HH	CH	HH	CH	HH	CH	HH	CH	HH
1	2	3	4	5	6	7	8	9	10	11	12	13	14	15	16	17	18	19	20	21	22	23	24	25	26	27	28	29	30
1	Bagelen	95	17	103	13	131	13	70	12	139	17	62	8	54	7	18	8	140	23	252	19	139	20	343	17	1.546	174	129	15
2	Banyuurip	309	18	176	18	203	14	210	12	177	15	89	8	202	10	51	7	315	19	570	19	265	16	294	18	2.861	174	238	15
3	Bayan	414	19	293	14	13	13	186	10	356	14	226	6	215	9	55	5	356	20	461	18	381	14	303	16	3.259	158	272	13
4	Bener	586	28	491	19	556	25	259	18	521	18	160	13	245	15	162	10	381	17	329	20	319	16	918	29	4.927	228	411	19
5	Bruno	774	23	873	16	645	18	207	7	781	20	116	5	247	10	402	13	727	18	588	18	335	12	641	25	6.336	185	528	15
6	Butuh	585	21	363	19	301	15	364	18	367	16	247	7	208	4	13	3	175	11	931	14	577	14	582	17	4.713	159	393	13
7	Gebang	1.079	27	634	22	1.273	22	366	17	898	19	374	12	170	12	150	11	671	17	378	13	500	14	521	18	7.014	204	585	17
8	Grabag	390	16	195	12	303	13	227	10	187	13	111	7	155	5	51	5	164	8	400	16	281	11	341	12	2.805	128	234	11
9	Kaligesing	729	23	624	18	464	12	101	11	222	9	210	12	47	4	43	2	329	12	485	15	375	23	-	-	3.629	141	302	12
10	Kemiri	376	25	320	17	335	22	270	12	398	16	181	7	127	10	28	4	415	16	407	21	492	21	538	20	3.887	191	324	16
11	Kutoarjo	339	23	213	16	196	16	241	15	270	18	138	7	148	7	42	9	203	17	247	21	254	18	386	16	2.677	183	223	15
12	Loano	220	17	276	16	412	22	274	14	272	16	232	10	123	9	242	10	432	18	247	21	301	18	409	19	3.440	190	287	16
13	Ngombol	355	16	206	12	231	9	162	12	293	16	134	9	112	5	33	5	243	10	477	17	401	17	430	12	3.077	140	256	12
14	Pituruh	469	29	248	19	219	16	192	10	519	16	137	7	131	6	16	3	402	15	420	19	423	15	510	14	3.686	169	307	14
15	Purwodadi	425	16	261	14	229	10	183	12	331	15	106	8	57	4	24	3	314	15	536	20	198	19	309	16	2.973	152	248	13
16	Purworejo	412	20	264	18	241	18	210	13	449	16	125	9	256	7	78	7	323	14	657	18	204	11	459	19	3.678	170	307	14
Jumlah :		7.557	338	5.540	263	5.752	258	3.522	203	6.180	254	2.648	135	2.497	124	1.408	105	5.590	250	7.385	289	5.445	259	6.984	268	60.508	2.746	5.042	229
Rata-rata :		472	21	346	16	360	16	220	13	386	16	166	8	156	8	88	7	349	16	462	18	340	16	466	18	3.782	172	236	11

Sumber: BPS Purworejo (2017)

Lampiran 2. Data Curah Hujan Kabupaten Purworejo Tahun 2014

No.	Kecamatan	BULAN																								JUMLAH		Rata-rata	
		JAN		FEB		MAR		APR		MEI		JUN		JUL		AGT		SEP		OKT		NOV		DES		CH	HH	CH	HH
		CH	HH	CH	HH	CH	HH	CH	HH	CH	HH	CH	HH	CH	HH	CH	HH	CH	HH	CH	HH	CH	HH	CH	HH	CH	HH	CH	HH
1	2	3	4	5	6	7	8	9	10	11	12	13	14	15	16	17	18	19	20	21	22	23	24	25	26	27	28	29	30
1	Bagelen	140	22	247	20	292	27	161	20	149	14	6	3	-	-	-	-	-	-	24	5	83	20	265	16	1.367	147	114	12
2	Banyuurip	377	21	480	21	338	22	218	16	252	11	2	1	-	-	-	-	-	-	12	4	416	21	428	23	2.522	140	210	12
3	Bayan	500	17	477	17	20	20	190	9	392	8	-	-	-	-	-	-	-	-	1	1	61	10	325	17	1.966	99	164	8
4	Bener	548	23	404	22	414	24	305	25	330	12	26	2	-	-	-	-	-	-	53	6	318	20	560	30	2.958	164	247	14
5	Bruno	326	10	516	11	321	10	519	12	295	8	-	-	-	-	-	-	-	-	101	8	891	17	-	-	2.969	76	247	6
6	Butuh	784	23	513	14	239	17	294	18	261	12	-	-	-	-	-	-	-	-	-	-	196	17	404	24	2.691	125	224	10
7	Gebang	742	20	477	18	484	24	508	14	530	9	-	-	-	-	-	-	-	-	36	1	302	8	435	15	3.514	109	293	9
8	Grabag	365	18	461	15	516	22	342	10	194	8	-	-	-	-	-	-	-	-	-	-	353	16	287	17	2.518	106	210	9
9	Kaligesing	332	14	414	17	499	20	419	15	361	10	-	-	-	-	-	-	-	-	-	-	293	13	-	-	2.318	89	193	7
10	Kemiri	436	20	450	21	330	20	251	15	296	12	-	-	-	-	-	-	-	-	54	4	538	12	511	13	2.866	117	239	10
11	Kutoarjo	397	20	425	19	346	23	257	11	355	13	-	-	-	-	-	-	-	-	4	1	410	18	498	24	2.692	129	224	11
12	Loano	198	14	312	18	301	17	138	18	80	8	-	-	-	-	-	-	-	-	-	-	278	18	526	22	1.833	115	153	10
13	Ngombol	300	16	535	17	303	18	240	14	212	11	-	-	-	-	-	-	-	-	11	2	458	15	509	23	2.568	116	214	10
14	Pituruh	330	13	433	19	410	23	287	12	309	12	-	-	-	-	-	-	-	-	23	2	378	20	529	30	2.698	131	225	11
15	Purwodadi	339	19	517	22	317	18	318	12	222	10	-	-	-	-	-	-	-	-	24	2	414	20	458	20	2.609	123	217	10
16	Purworejo	423	19	463	17	339	20	176	13	315	10	3	1	-	-	-	-	-	-	20	6	487	19	478	20	2.704	125	225	10
Jumlah :		6.536	289	7.124	288	5.469	325	4.623	234	4.553	168	37	7	-	-	-	-	-	-	363	42	5.876	264	6.213	294	40.793	1.911	3.399	159
Rata-rata :		409	18	445	18	342	20	289	15	285	11	9	2	-	-	-	-	-	-	30	4	367	17	444	21	2.550	119	212	10
Bln Basah/Kering		BB		BB		BB		BB		BB		BK		BK		BK		BK		BK		BB		BB		BB		BB	

Sumber: BPS Purworejo (2017)

Lampiran 3. Data Curah Hujan Kabupaten Purworejo Tahun 2015

No.	Kecamatan	BULAN																								JUMLAH		Rata-rata	
		JAN		FEB		MAR		APR		MEI		JUN		JUL		AGT		SEP		OKT		NOV		DES		CH	HH	CH	HH
		CH	HH	CH	HH	CH	HH	CH	HH	CH	HH	CH	HH	CH	HH	CH	HH	CH	HH	CH	HH	CH	HH	CH	HH	CH	HH	CH	HH
1	2	3	4	5	6	7	8	9	10	11	12	13	14	15	16	17	18	19	20	21	22	23	24	25	26	27	28	29	30
1	Bagelen	305	17	296	21	392	19	105	10	79	5	0	0	8	3	1	1	9	2	97	9	345	11	432	24	2.069	122	172	10
2	Banyuurip	273	20	234	18	305	18	175	14	155	12	2	2	3	1	0	0	2	2	82	10	377	19	412	26	2.018	142	168	12
3	Bayan	53	3	221	13	14	14	166	7	35	3	0	0	0	0	0	0	0	0	53	6	360	15	273	26	1.175	87	98	7
4	Bener	583	25	243	21	197	21	110	17	341	15	24	7	0	0	0	0	0	0	43	9	439	22	643	28	2.622	165	219	14
5	Bruno	1.003	22	367	15	236	12	286	12	220	9	47	6	0	0	0	0	0	0	124	7	470	18	724	14	3.477	115	290	10
6	Butuh	343	19	347	20	274	21	41	8	126	8	0	0	1	1	0	0	1	1	66	9	297	22	435	28	1.930	137	161	11
7	Gebang	1.015	21	413	14	432	14	441	15	543	10	0	0	0	0	0	0	0	0	204	8	553	21	641	25	4.242	128	354	11
8	Grabag	215	13	247	15	363	16	32	1	156	5	6	2	0	0	0	0	0	0	101	8	358	20	579	22	2.057	102	171	9
9	Kaligesing	257	26	289	23	374	13	121	13	181	20	15	3	0	0	2	1	0	0	45	8	357	25	438	28	2.076	160	173	13
10	Kemiri	469	26	569	29	521	27	330	21	361	22	8	5	0	0	0	0	0	0	132	18	718	30	776	31	3.883	209	324	17
11	Kutoarjo	281	16	284	18	368	19	117	9	111	5	2	1	2	1	0	0	0	0	49	4	377	19	474	22	2.065	114	172	10
12	Loano	439	24	284	25	304	25	190	19	244	20	10	5	0	0	0	0	0	0	61	9	423	26	453	30	2.407	183	201	15
13	Ngombol	263	12	246	13	339	14	53	5	137	4	0	0	0	0	0	0	0	0	141	7	438	21	425	22	2.042	98	170	8
14	Pituruh	370	20	286	20	267	19	125	11	135	9	0	0	5	1	0	0	1	1	88	7	392	24	458	28	2.124	140	177	12
15	Purwodadi	252	16	200	15	291	19	84	6	61	7	0	0	0	0	0	0	0	0	111	10	375	21	402	26	1.774	120	148	10
16	Purworejo	321	16	235	12	200	12	102	9	166	9	2	1	0	0	0	0	0	0	46	7	353	15	436	18	1.861	99	155	8
Rata-rata :		403	19	298	18	305	18	155	11	191	10	7	3	1,2	0,4	0,2	0,1	0,8	0,4	90	9	414	21	504	25	37.820	2.121	197	11
Bln Basah/Kering		BB		BB		BB		BB		BB		BK		BK		BK		BK		BK		BB		BB		BB		BB	

Sumber: BPS Purworejo (2017)

Lampiran 4. Data Curah Hujan Kabupaten Purworejo Tahun 2016

No.	Kecamatan	BULAN																								JUMLAH		Rata-rata	
		JAN		FEB		MAR		APR		MEI		JUN		JUL		AGT		SEP		OKT		NOV		DES		CH	HH	CH	HH
		CH	HH	CH	HH	CH	HH	CH	HH	CH	HH	CH	HH	CH	HH	CH	HH	CH	HH	CH	HH	CH	HH	CH	HH	CH	HH	CH	HH
1	2	3	4	5	6	7	8	9	10	11	12	13	14	15	16	17	18	19	20	21	22	23	24	25	26	27	28	29	30
1	Bagelen	570	28	365	18	254	15	205	17	279	16	315	18	99	12	20	5	14	4	9	3	207	23	322	21	2.659	180	222	15
2	Banyuurip	649	26	292	17	152	12	275	17	310	13	183	16	127	12	2	1	3	2	135	8	356	22	582	22	3.063	168	255	14
3	Bayan	601	20	291	15	119	10	267	11	267	11	211	8	135	8	0	0	0	0	127	6	243	16	561	18	2.822	123	282	12
4	Bener	661	29	431	26	397	24	429	22	343	19	216	24	163	15	0	0	3	1	108	10	237	21	575	20	3.563	211	324	19
5	Bruno	805	19	564	13	349	13	334	11	530	11	252	9	91	4	0	0	0	0	132	2	281	9	893	12	4.231	103	423	10
6	Butuh	741	26	290	24	161	18	289	16	222	16	346	19	70	11	3	1	10	4	127	9	372	22	836	17	3.465	183	289	15
7	Gebang	636	21	589	21	446	17	582	20	429	16	318	15	243	10	34	3	10	1	213	8	330	19	809	13	4.639	164	387	14
8	Grabag	596	21	164	15	230	10	211	11	319	12	369	15	110	7	0	0	5	1	109	7	483	17	853	14	3.449	130	314	12
9	Kaligesing	571	31	220	22	145	18	124	24	206	25	177	19	53	12	2	1	0	0	41	13	166	22	209	27	1.911	214	174	19
10	Kemiri	554	30	408	27	325	25	340	26	516	25	370	26	240	22	0	0	0	0	143	9	319	19	582	23	3.798	232	380	23
11	Kutoarjo	671	24	331	14	213	9	304	13	295	13	393	17	114	8	0	0	12	2	115	8	379	19	715	15	3.542	142	322	13
12	Loano	412	30	232	26	187	19	293	25	311	22	152	19	164	14	0	0	1	1	121	10	281	25	437	24	2.591	215	236	20
13	Ngombol	530	26	254	13	257	12	207	10	323	9	184	14	54	7	4	2	17	3	60	8	330	15	633	14	2.853	133	238	11
14	Pituruh	596	20	269	16	239	13	318	18	240	13	319	14	116	12	0	0	1	1	176	6	299	21	584	16	3.154	150	287	14
15	Purwodadi	542	24	231	15	230	14	221	11	194	12	245	18	59	7	8	3	14	5	81	11	282	18	581	18	2.686	156	224	13
16	Purworejo	622	20	242	14	161	9	285	16	253	7	198	12	183	11	0	0	0	0	150	7	266	17	501	18	2.861	131	286	13
Rata-rata :		610	25	323	19	242	15	293	17	315	15	265	16	126	11	10	2	8	2	115	8	302	19	605	18	51.287	2.635	268	15
Bln Basah/Kering		BB		BB		BB		BB		BB		BB		BB		BK		BK		BB		BB		BB		BB		BB	

Sumber: BPS Purworejo (2017)

Lampiran 5. Data Curah Hujan Kabupaten Purworejo Tahun 2017

No.	Kecamatan	BULAN																								JUMLAH		Rata-rata	
		JAN		FEB		MAR		APR		MEI		JUN		JUL		AGT		SEP		OKT		NOV		DES		CH	HH	CH	HH
		CH	HH	CH	HH	CH	HH	CH	HH	CH	HH	CH	HH	CH	HH	CH	HH	CH	HH	CH	HH	CH	HH	CH	HH	CH	HH	CH	HH
1	2	3	4	5	6	7	8	9	10	11	12	13	14	15	16	17	18	19	20	21	22	23	24	25	26	27	28	29	30
1	Bagelen	458	28	281	21	255	19	296	19	48	7	73	6	98	11	11	1	0	0	132	8	479	23	516	27	2.647	170	241	15
2	Banyuurip	373	25	271	20	118	17	240	18	68	9	251	7	103	10	0	0	0	0	25	5	330	23	635	26	2.412	160	241	16
3	Bayan	361	26	381	18	200	13	127	9	64	4	125	2	119	6	0	0	0	0	2	1	385	17	690	25	2.454	121	245	12
4	Bener	509	30	490	28	321	26	473	25	183	19	150	14	141	14	1	2	0	0	6	3	545	21	817	29	3.636	211	331	19
5	Bruno	368	12	511	12	583	10	658	9	350	4	0	0	240	5	0	0	0	0	0	0	1.081	18	757	18	4.548	88	569	11
6	Butuh	597	30	223	20	174	15	195	17	86	10	182	3	319	12	38	1	0	0	19	4	467	21	942	25	3.239	158	294	14
7	Gebang	371	14	501	14	233	15	833	21	157	10	241	12	243	13	0	0	0	0	7	1	755	20	854	24	4.195	144	420	14
8	Grabag	540	19	215	12	187	12	199	12	46	4	137	4	264	8	0	0	0	0	36	3	362	21	501	18	2.487	113	249	11
9	Kaligesing	164	29	199	26	93	18	156	17	16	3	14	7	18	11	0	0	0	0	11	2	22	18	46	26	737	157	74	16
10	Kemiri	509	30	434	26	171	23	364	28	112	15	140	8	169	18	4	2	0	0	0	1	445	27	706	30	3.054	208	278	19
11	Kutoarjo	470	26	276	13	206	14	244	17	72	7	137	4	211	9	5	1	0	0	54	7	465	22	740	25	2.880	145	262	13
12	Loano	431	30	314	28	188	27	245	26	143	23	169	11	124	15	2	3	0	0	2	3	437	28	639	31	2.695	225	245	20
13	Ngombol	543	22	172	12	126	13	160	11	52	7	149	4	238	12	65	1	0	0	60	3	529	20	704	20	2.798	125	254	11
14	Pituruh	414	27	368	21	173	15	184	17	100	10	139	4	181	7	8	2	0	0	50	7	415	22	678	27	2.707	159	246	14
15	Purwodadi	446	24	208	15	121	9	124	16	36	8	100	5	275	13	26	1	0	0	87	10	515	22	440	25	2.376	148	216	13
16	Purworejo	622	20	242	14	161	9	285	16	253	7	157	3	128	7	0	0	0	0	19	2	285	19	670	24	2.822	121	282	12
Rata-rata :		448	25	318	19	207	16	299	17	112	9	144	6	179	11	16	1	-	-	32	4	470	21	646	25	45.686	2.453	239	15
Bln Basah/Kering		BB		BB		BB		BB		BB		BB		BB		BK		BK		BK		BB		BB		BB		BB	

Sumber: BPS Purworejo (2017)

Lampiran 6. Survei Lapangan Kecamatan Bagelen



1. Kondisi Kemiringan
Lereng



2. Pemukiman dan
Pekarangan



3. Persawahan



4. Pemukiman



5. Tubuh Air



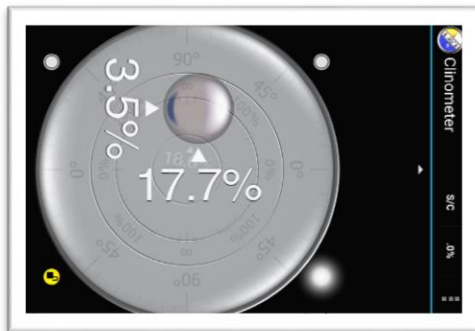
6. Kebun



7. Lahan Kosong



8. Pengukuran Permeabilitas Tanah



9. Tingkat Kemiringan Lereng

Lampiran 7. Survei Lapangan Kecamatan Banyuurip



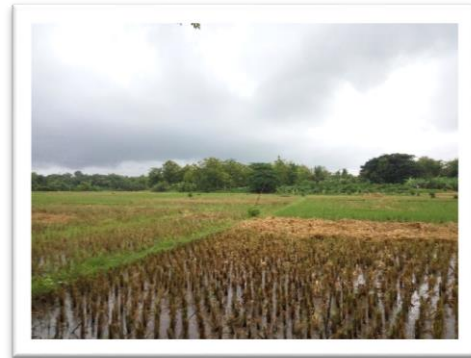
1. Kondisi Kemiringan Lereng



2. Pemukiman



3. Lahan Kosong



4. Persawahan



5. Kebun dan Pekarangan



4. Tingkat Kemiringan Lereng

Lampiran 8. Survei Lapangan Kecamatan Bayan



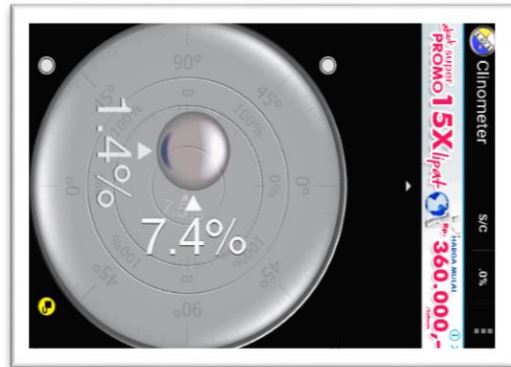
1. Kondisi Kemiringan Lereng



2. Pemukiman



3. Persawahan



6. Tingkat Kemiringan Lereng

Lampiran 9. Survei Lapangan Kecamatan Bener



1. Kondisi Kemiringan Lereng



2. Pemukiman



3. Kebun dan Pekarangan



4. Persawahan dan Hutan



5. Tingkat Kemiringan Lereng

Lampiran 10. Survei Lapangan Kecamatan Bruno



1. Kondisi Kemiringan Lereng



2. Kebun dan Hutan



3. Pengukuran Permeabilitas Tanah



4. Tingkat Kemiringan Lereng

Lampiran 11. Survei Lapangan Kecamatan Butuh



1. Kondisi Kemiringan Lereng



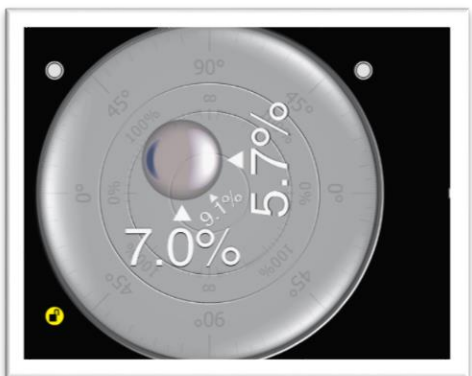
2. Persawahan



3. Semak Belukar



4. Pekarangan



5. Tingkat Kemiringan Lereng

Lampiran 12. Survei Lapangan Kecamatan Gebang



1. Kondisi Kemiringan
Lereng



2. Lahan Kosong



3. Pemukiman



4. Persawahan

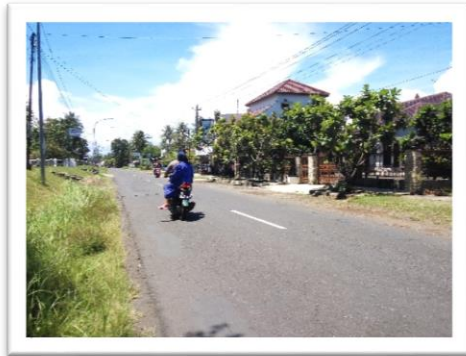


5. Kebun



6. Tingkat Kemiringan
Lereng

Lampiran 13. Survei Lapangan Kecamatan Grabag



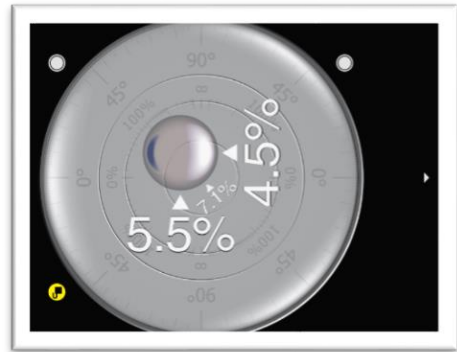
1. Kondisi Kemiringan Lereng dan Pemukiman



2. Pekarangan



3. Persawahan



4. Tingkat Kemiringan Lereng

Lampiran 14. Survei Lapangan Kecamatan Kaligesing



1. Kondisi Kemiringan Lereng



2. Tubuh Air, Kebun, dan hutan



3. Pemukiman



4. Tingkat Kemiringan Lereng

Lampiran 15. Survei Lapangan Kecamatan Kemiri



1. Kondisi Kemiringan Lereng



2. Pemukiman



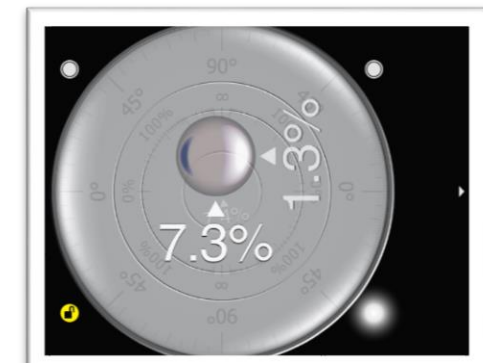
3. Kebun



4. Lahan Kosong



5. Hutan



6. Tingkat Kemiringan Lereng

Lampiran 16. Survei Lapangan Kecamatan Kutoarjo



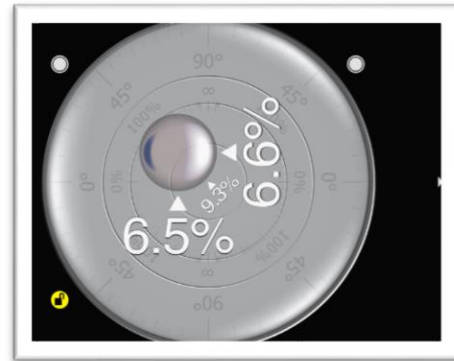
1. Kondisi Kemiringan
Lereng



2. Pemukiman



3. Persawahan dan Tubuh
Air

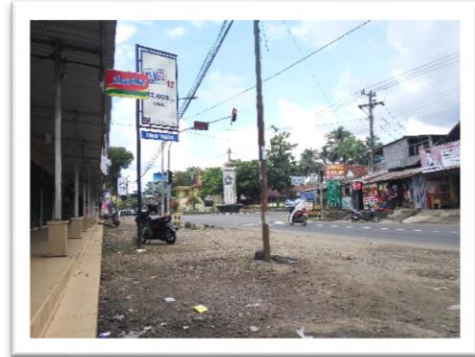


4. Tingkat Kemiringan
Lereng

Lampiran 17. Survei Lapangan Kecamatan Loano



1. Kondisi Kemiringan
Lereng



2. Pemukiman



3. Persawahan dan Hutan



4. Tingkat Kemiringan
Lereng

Lampiran 18. Survei Lapangan Kecamatan Ngombol



1. Kondisi Kemiringan Lereng



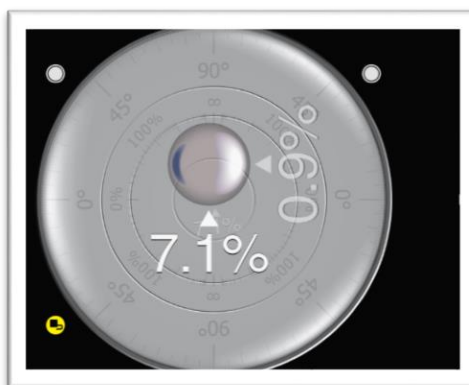
2. Pemukiman



3. Persawahan



4. Hutan



5. Tingkat Kemiringan Lereng

Lampiran 19. Survei Lapangan Kecamatan Pituruh



1. Kondisi Kemiringan Lereng



2. Persawahan



3. Tubuh Air



4. Kebun



5. Lahan Kosong dan Hutan



6. Tingkat Kemiringan Lereng

Lampiran 20. Survei Lapangan Kecamatan Purwodadi



1. Kondisi Kemiringan
Lereng dan Pemukiman



2. Persawahan



3. Tambak



4. Pengukuran Permeabilitas
Tanah



5. Tingkat Kemiringan
Lereng

Lampiran 21. Survei Lapangan Kecamatan Purworejo



1. Kondisi Kemiringan
Lereng



2. Pemukiman



3. Alun-alun



4. Persawahan



5. Tingkat Kemiringan
Lereng