

LAMPIRAN

Lampiran 1. Strategi Pemangan Calon

STRATEGI PEMENANGAN

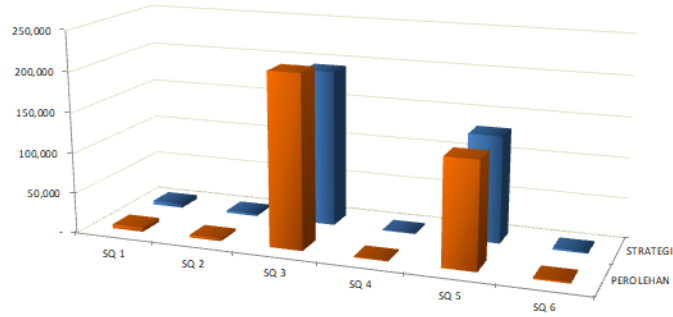
PASANGAN CALON 3 PEMILU KEPALA DAERAH

PASLON	BUPATI	INISIAL	STRATEGI		PEROLEHAN	
	WAKIL BUPATI		SUARA	%	SUARA	%
I	CALON 1	PSC 1	5,073	1.51%	5,000	1.41%
	PASANGAN 1					
II	CALON 2	PSC 2	3,031	0.90%	3,000	0.85%
	PASANGAN 2					
III	CALON 3	PSC 3	193,896	57.55%	213,000	60.02%
	PASANGAN 3					
IV	CALON 4	PSC 4	1,009	0.30%	1,000	0.28%
	PASANGAN 4					
V	CALON 5	PSC 5	131,888	39.15%	131,000	36.91%
	PASANGAN 5					
VI	CALON 6	PSC 6	1,994	0.59%	1,890	0.53%
	PASANGAN 6					
TOTAL PEROLEHAN			336,891	100.00%	354,890	100.00%

Catatan						
Data DPT dari KPU						
			868,783		868,783	
Prediksi DPT Aktif						
			336,891	38.78%	354,890	40.85%

Lampiran 2. Hasil Perolehan Suara

Hasil Penghitungan Cepat Pemilu Kepala Daerah



	SQ 1	SQ 2	SQ 3	SQ 4	SQ 5	SQ 6
PEROLEHAN	5,000	3,000	213,000	1,000	131,000	1,890
STRATEGI	5,073	3,031	193,896	1,009	131,888	1,994

CALON 3 & Pasangan Calon 3



PSC 3
FOTO CALON KEPALA DAERAH

Lampiran 3. Form Pengolahan Data Perintah SMS Gateway

SQ<spasi>INFO

Pengolahan Data Perintah SMS Gateway

List Group Code

- SQ INFO
- SQ VALID
- SQ REV
- SQ ADD

List Group Code

ID (Otomatis) 11 Group Baru Simpan Batal Hapus

Kode SMS SQ INFO

Keterangan Informasi data valid di database

Perintah 3 *Eksternal Program dg. No. Telp.*

Source Program THISFORM.KHUSUS_INFO_PRG

Aktif

No. HP Admin *Beri titik koma "" jika lebih 1 nomor*

Tanggal Aktif 08-05-2010 03:14:39 PM

Bantuan Ketik SQ<spasi>INFO untuk memperoleh informasi valid yang telah di kirim.

Kata Kunci	Hasil Keterangan	Tanggal Update

Olahan Data Isi Jawaban SMS Tambah Rubah Hapus Keluar

SQ<spasi>VALID

Pengolahan Data Perintah SMS Gateway

List Group Code

- SQ INFO
- SQ VALID
- SQ REV
- SQ ADD

[Detil Code SMS: SQ VALID]

ID (Otomatis) 10 Group Baru Simpan Batal Hapus

Kode SMS SQ VALID

Keterangan Validasi upload data awal

Perintah 3 *Eksternal Program dg. No. Telp.*

Source Program THISFORM.KHUSUS_VALID_PRG

Aktif

No. HP Admin *Beri titik koma "" jika lebih 1 nomor*

Tanggal Aktif 08-05-2010 10:39:03 AM

Bantuan SQ<spasi>VALID<spasi>YES jika benar atau NO untuk membatalkan/hapus

Kata Kunci	Hasil Keterangan	Tanggal Update

Olahan Data Isi Jawaban SMS Tambah Rubah Hapus Keluar

SQ<spasi>REV

Pengolahan Data Perintah SMS Gateway

List Group Code [Detil Code SMS: SQ REV]

SQ INFO
SQ VALID
SQ REV
SQ ADD

ID (Otomatis) 9 Group Baru Simpan Batal Hapus

Kode SMS SQ REV

Keterangan Validasi refisi data pemilu

Perintah 3 Eksternal Program dgn No. Telp

Source Program THISFORM.KHUSUS_REVISI_PRG

Aktif

No. HP Admin Berisi titik koma ";" jika lebih 1 nomor

Tanggal Aktif 08-05-2010 10:35:47 AM

Bantuan SQ<spasi>REV<spasi>Nomor Identitas Revisi<spasi>YES jika benar dan NO untuk hapus/batal

Kata Kunci	Hasil Keterangan	Tanggal Update

Olahan Data Isi Jawaban SMS Tambah Rubah Hapus Keluar

SQ<spasi>ADD

Pengolahan Data Perintah SMS Gateway

List Group Code [Detil Code SMS: SQ ADD]

SQ INFO
SQ VALID
SQ ADD

ID (Otomatis) 8 Group Baru Simpan Batal Hapus

Kode SMS SQ ADD

Keterangan Upload data pemilu

Perintah 3 Eksternal Program dgn No. Telp

Source Program THISFORM.KHUSUS_PRG

Aktif

No. HP Admin Berisi titik koma ";" jika lebih 1 nomor

Tanggal Aktif 08-05-2010 09:59:38 AM

Bantuan SQ<spasi>ADD<spasi>DATA_CALON1<spasi>DATA_CALON2<spasi> DATA_CALON_DST

Kata Kunci	Hasil Keterangan	Tanggal Update

Olahan Data Isi Jawaban SMS Tambah Rubah Hapus Keluar

Lampiran 4. Hasil Pengolahan Data Perintah SMS Gateway



02:14 SQ REV 1

Sukses Revisi Ke-1:
TPS01/DS.Doudo/
KC.PANCENG PSC
1:100/PSC 2:200/PSC
3:5000/PSC 4:100/
PSC 5:200/PSC 6:200

02:15

02:52 SQ VALID

Sukses Validasi:
TPS01/DS.Doudo/
KC.PANCENG PSC
1:100/PSC 2:200/PSC
3:5400/PSC 4:300/
PSC 5:200/PSC 6:30

02:53

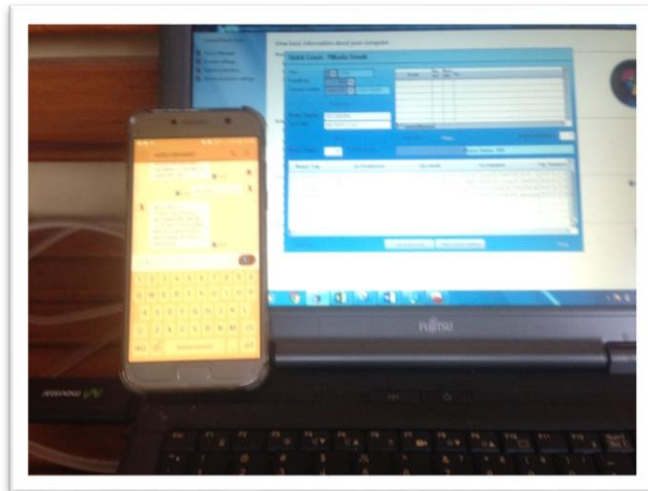
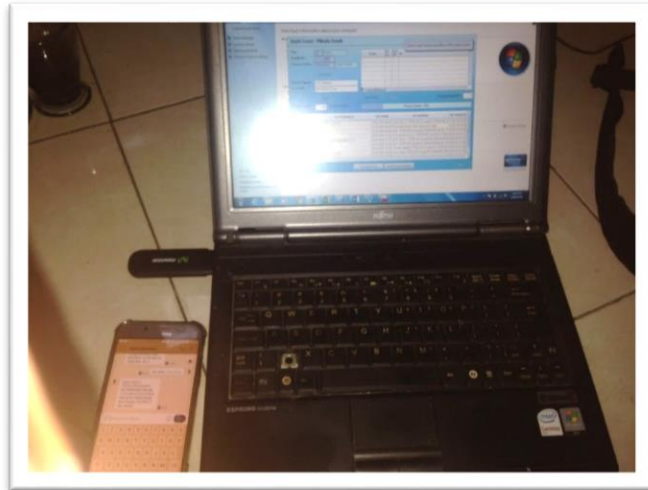
02:58 SQ INFO

Info: TPS01/
DS.Doudo/
KC.PANCENG PSC
1:200/PSC 2:300/PSC
3:70000/PSC 4:200/
PSC 5:200/PSC 6:300,
Valid Ref. Ke-1

02:58

Lampiran 5. Dokumentasi Foto Pengujian

Dokumentasi Foto Tahap Pengujian



Lampiran 6. Dokumentasi Foto Pemrosesan Software Perhitungan Cepat

Quick Count - Pilkada

Tunggu!!! Proses sedang seting inisial Mesin SMS

Port: 6 COM6
 BoudRate: 9600
 Service Center: TelkomSEL +6281100000
 Connect

Nomor Tujuan: 08123060894
 Test SMS: [NO REPLY] Test

Kode	Batas	Bentuk	Isi

Send Ambil SMS Hapus Durasi Response: 5

Berita Tampil: 50 terakhir diterima Proses Berita: 0%

Nomor Telp	Isi Permintaan	Tgl Jawab	Isi Jawaban	Tgl. Request
6281228352992	SQ INFO	13-04-2018 02:58	Info: TPS01/DS.Doudo/KC.PANCENG PSC 1:20	13-04-18 02:58
6281228352992	SQ REV 1	13-04-2018 02:57	Sukses Revisi Ke-1: TPS01/DS.Doudo/KC.PANC	13-04-18 02:57
6281228352992	SQ ADD 200 300 70000 200 200 300	13-04-2018 02:56	Konf. Rev.1: TPS01/DS.Doudo/KC.PANCENG P	13-04-18 02:54
6281228352992	SQ VALID	13-04-2018 02:52	Sukses Validasi: TPS01/DS.Doudo/KC.PANCEN	13-04-18 02:52
6281228352992	SQ ADD 100 200 5400 300 200 30	13-04-2018 02:51	Konf. Data: TPS01/DS.Doudo/KC.PANCENG PS	13-04-18 02:51
6281228352992	SQ ADS 100 200 5500 300 200 30	13-04-2018 02:51	Maaf! Perintah tidak diketahui sistem.	13-04-18 02:51

Gateway Test Buka Excel Check Excel Terbuka Tutup

Quick Count - Pilkada

Sistem Siap! Proses komunikasi telah selesai.

Port: 6 COM6
 BoudRate: 9600
 Service Center: TelkomSEL +6281100000
 Disconnect

Nomor Tujuan: 08123060894
 Test SMS: [NO REPLY] Test

Kode	Batas	Bentuk	Isi

Send Ambil SMS Hapus Durasi Response: 5

Berita Tampil: 50 terakhir diterima Proses Berita: 0%

Nomor Telp	Isi Permintaan	Tgl Jawab	Isi Jawaban	Tgl. Request
6281228352992	SQ INFO	13-04-2018 02:58	Info: TPS01/DS.Doudo/KC.PANCENG PSC 1:20	13-04-18 02:58
6281228352992	SQ REV 1	13-04-2018 02:57	Sukses Revisi Ke-1: TPS01/DS.Doudo/KC.PANC	13-04-18 02:57
6281228352992	SQ ADD 200 300 70000 200 200 300	13-04-2018 02:56	Konf. Rev.1: TPS01/DS.Doudo/KC.PANCENG P	13-04-18 02:54
6281228352992	SQ VALID	13-04-2018 02:52	Sukses Validasi: TPS01/DS.Doudo/KC.PANCEN	13-04-18 02:52
6281228352992	SQ ADD 100 200 5400 300 200 30	13-04-2018 02:51	Konf. Data: TPS01/DS.Doudo/KC.PANCENG PS	13-04-18 02:51
6281228352992	SQ ADS 100 200 5500 300 200 30	13-04-2018 02:51	Maaf! Perintah tidak diketahui sistem.	13-04-18 02:51

Gateway Test Buka Excel Check Excel Terbuka Tutup

Koneksi Sukses
 Sistem sudah tersambung dengan peralatan SMS

Quick Count - Pilkada

Tunggu sebentar!!! Program sedang buka file excel untuk membangun sistem reporting data !!!
Sedang ambil data: ROCHAYADI Nomor Telp.: 082230742387

Port: 6 COM6
BoudRate: 9600
Service Center: TelkomSEL +6281100000
Disconnect

Nomor Tujuan: 08123060894
Test SMS: [NO REPLY] Test

Send Ambil SMS Hapus Durasi Response: 5

Berita Tampil: 50 *terakhir diterima* Proses Berita: 0%

Nomor Telp	Isi Permintaan	Tgl Jawab	Isi Jawaban	Tgl. Request
6281228352992	SQ INFO	13-04-2018 02:58:	Info: TPS01/DS.Doudo/KC.PANCENG PSC 1:20	13-04-18 02:58
6281228352992	SQ REV 1	13-04-2018 02:57:	Sukses Revisi Ke-1: TPS01/DS.Doudo/KC.PANC	13-04-18 02:57
6281228352992	SQ ADD 200 300 70000 200 200 300	13-04-2018 02:56:	Konf. Rev.1: TPS01/DS.Doudo/KC.PANCENG P	13-04-18 02:54
6281228352992	SQ VALID	13-04-2018 02:52:	Sukses Validasi: TPS01/DS.Doudo/KC.PANCEN	13-04-18 02:52
6281228352992	SQ ADD 100 200 5400 300 200 30	13-04-2018 02:51:	Konf. Data: TPS01/DS.Doudo/KC.PANCENG PS	13-04-18 02:51
6281228352992	SQ ADS 100 200 5500 300 200 30	13-04-2018 02:51:	Maaf! Perintah tidak diketahui sistem.	13-04-18 02:51
		-- : : AM		

Gateway Test Buka Excel Check Excel Terbuka Tutup

Strategi_Pemenangan - Microsoft Excel

File Home Insert Page Layout Formulas Data Review View

Calibri 11

Quick Count - Pilkada

Port: 6 COM6
BoudRate: 9600
Service Center: TelkomSEL +6281100000
Disconnect

Nomor Tujuan: 08123060894
Test SMS: [NO REPLY] Test

Send Ambil SMS Hapus Durasi Response: 5

Berita Tampil: 50 *terakhir diterima* Proses Berita: 19%

Nomor Telp	Isi Permintaan	Tgl Jawab	Isi Jawaban	Tgl. Request
6281228352992	SQ INFO	13-04-2018 02:58:	Info: TPS01/DS.Doudo/KC.PANCENG PSC 1:20	13-04-18 02:58
6281228352992	SQ REV 1	13-04-2018 02:57:	Sukses Revisi Ke-1: TPS01/DS.Doudo/KC.PANC	13-04-18 02:57
6281228352992	SQ ADD 200 300 70000 200 200 300	13-04-2018 02:56:	Konf. Rev.1: TPS01/DS.Doudo/KC.PANCENG P	13-04-18 02:54
6281228352992	SQ VALID	13-04-2018 02:52:	Sukses Validasi: TPS01/DS.Doudo/KC.PANCEN	13-04-18 02:52
6281228352992	SQ ADD 100 200 5400 300 200 30	13-04-2018 02:51:	Konf. Data: TPS01/DS.Doudo/KC.PANCENG PS	13-04-18 02:51
6281228352992	SQ ADS 100 200 5500 300 200 30	13-04-2018 02:51:	Maaf! Perintah tidak diketahui sistem.	13-04-18 02:51
		-- : : AM		

Gateway Test Buka Excel Check Excel Terbuka Tutup

	SQ 1	SQ 2	SQ 3
PEROLEHAN	5,000	3,000	215
STRATEGI	5,073	3,031	195

