

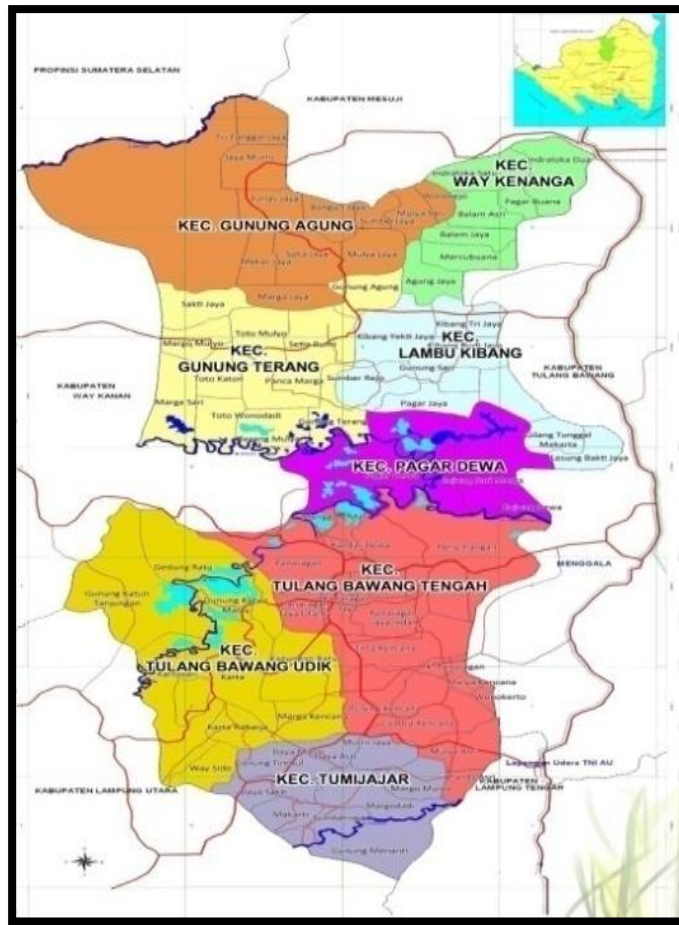
I. KARAKTERISTIK WILAYAH

A. Karakteristik Wilayah Studi

1. Letak dan Luas Wilayah

Kabupaten Tulang Bawang Barat terletak di bagian utara Provinsi Lampung. Kabupaten Tulang Bawang Barat berbatasan langsung dengan Provinsi Sumatera Selatan. Hal ini menjadikan Kabupaten Tulang Bawang Barat cukup strategis sebagai pusat kegiatan ekonomi yang sedang berkembang. Secara geografis, wilayah Kabupaten Tulang Bawang Barat terletak pada koordinat $04^{\circ}10'$ - $04^{\circ}42'$ LS dan $104^{\circ}55'$ - $105^{\circ}10'$ BT. Batas Kabupaten Tulang Bawang Barat berdasarkan Undang-Undang Nomor 50 Tahun 2008 dijelaskan sebagai berikut:

- a. Utara: Mesuji Timur, Way Serdang, dan Kabupaten Ogan Komering Ilir (Sumatera Selatan);
- b. Selatan: Abung Surakar, tadan, Muara Sungkai (Lampung Utara), dan Terusan Nunyai (Lampung Tengah);
- c. Barat: Negara Batin, Pakuan Ratu, dan Negeri Batin (Way Kanan);
- d. Timur: Banjar Agung, Banjar Margo, dan Menggala (Tulang Bawang);

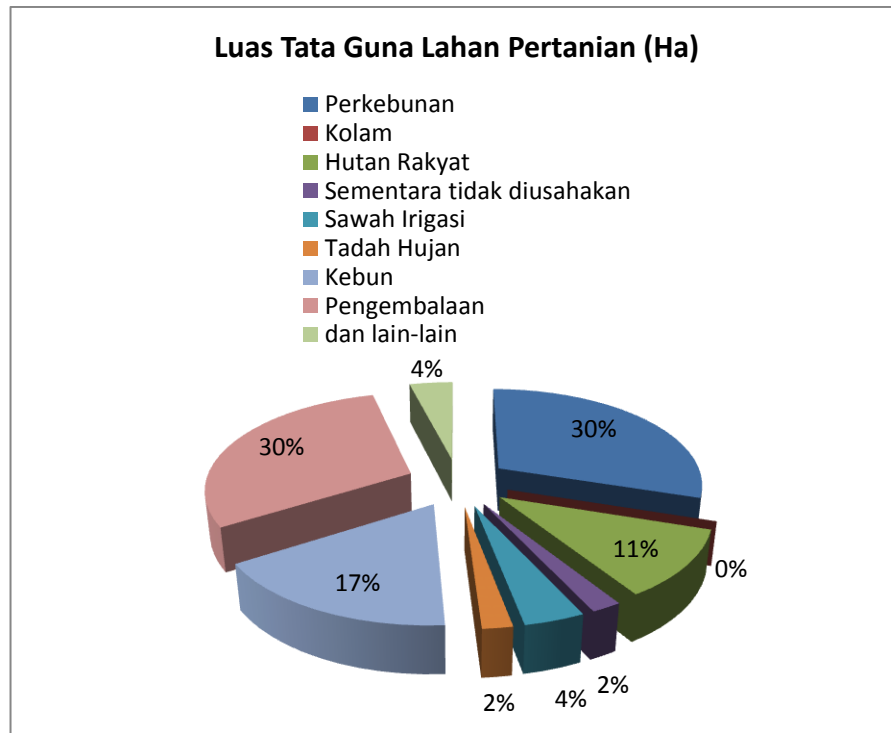


Gambar 1. Peta Administrasi Kabupaten Tulang Bawang Tengah (BPS TBB, 2014).

2. Iklim

Secara umum iklim di daerah Kabupaten Tulang Bawang Barat relatif sama dengan iklim di Kabupaten lain di Propinsi Lampung, bertemperatur rata-rata 25°C - 31°C . Kabupaten Tulang Bawang Barat memiliki curah hujan yang cukup tinggi antara 57-299 mm/bulan dengan kelembapan rata-rata antara 85,2%.

3. Tata Guna Lahan



Sumber : Badan Pusat Statistik Kabupaten Tulang Bawang Barat (2012).

Gambar 2. Luas Tata Guna Lahan Pertanian Kabupaten Tulang Bawang Barat