

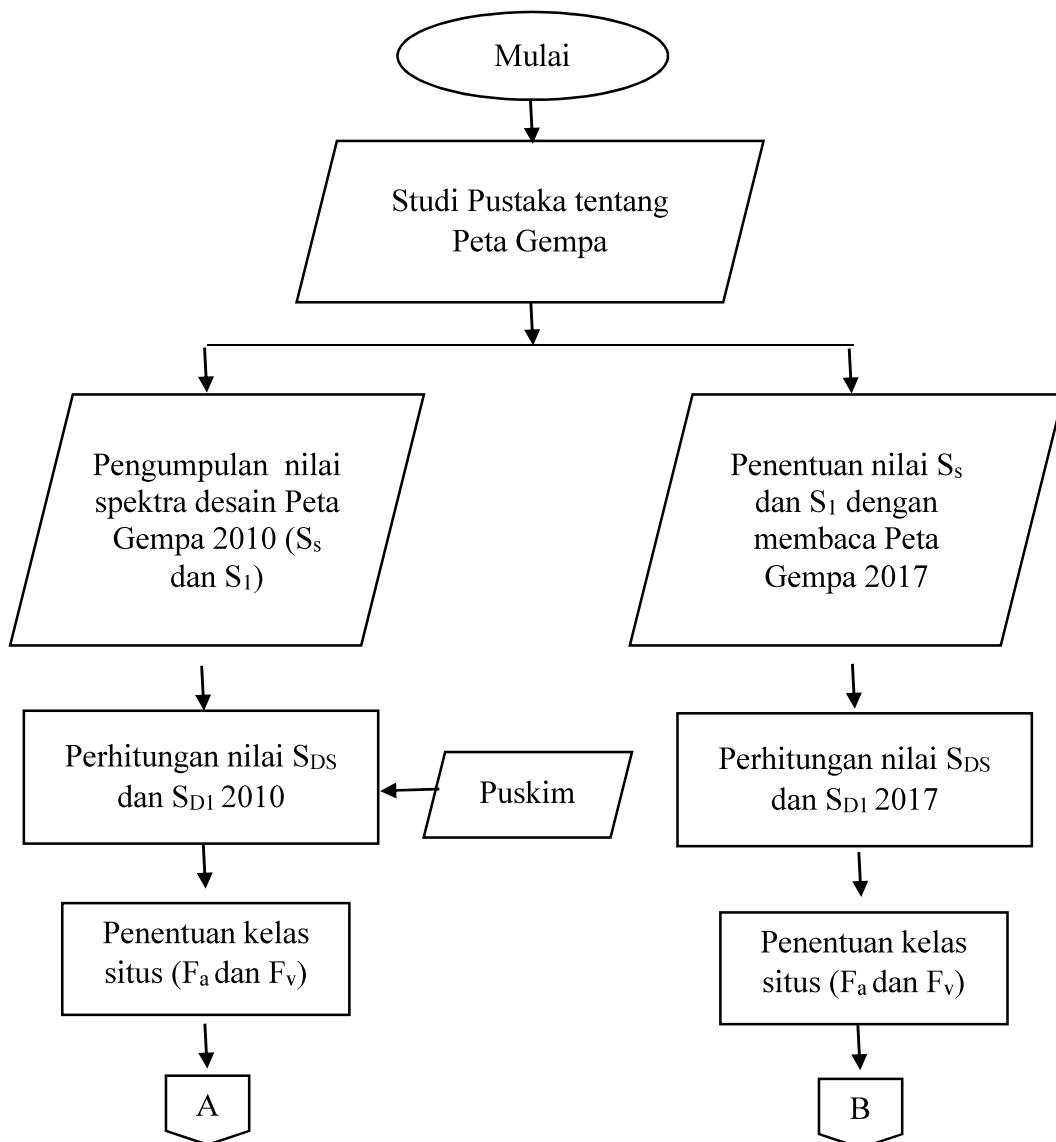
BAB III METODE PENELITIAN

3.1. Waktu Penelitian

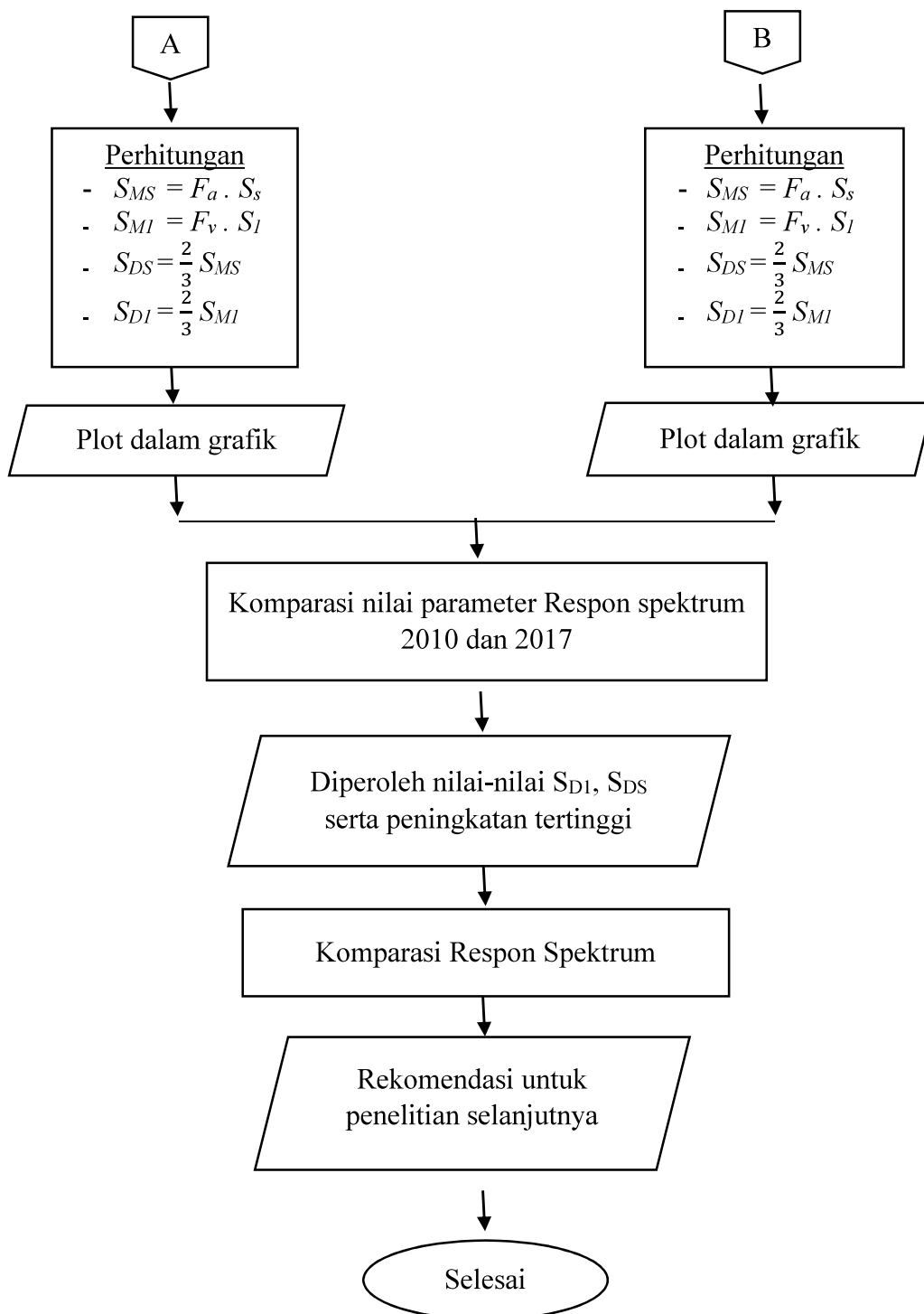
Penelitian ini dilakukan pada bulan Februari hingga bulan Juni tahun 2018, dimana Peta Gempa 2017 disahkan pada bulan September tahun 2017.

3.2. Alur Penelitian

Penelitian dimulai dengan studi pustaka hingga diperoleh rekomendasi untuk penelitian selanjutnya ditunjukkan dalam Diagram Alir pada Gambar 3.1.




Gambar 3.1 Diagram Alir Penelitian



Gambar 3.2 Diagram Alir Penelitian (lanjutan)

3.3. Pengambilan Data

Pada tugas akhir ini, penyusun mengambil data nilai spektra untuk peta gempa 2010 dari situs http://puskim.pu.go.id/Aplikasi/desain_sektra_indonesia_2011/ dengan mengetik satu per satu kota dari 34 kota tersebut misalnya Kota Banda Aceh, kemudian akan muncul tombol , dan setelah di klik tombol tersebut akan muncul gambar desain spektra kota Banda Aceh disertai nilai-nilai spektra desain di samping kirinya. Data nilai respon spektra peta gempa 2017 dilihat dari peta gempa Indonesia. Nilai tersebut dibaca secara manual sesuai dengan warna dan keterangan yang tertulis di peta tersebut. Setelah terkumpul semua data kemudian dikomparasikan antara nilai respon spektra peta gempa 2010 dengan peta gempa 2017. Jika pada peta gempa 2010 sudah ada nilai S_{D1} dan S_{Ds} maka di peta gempa 2017 perlu di lakukan perhitungan terlebih dahulu.

Penelitian ini mengkomparasikan nilai parameter respon spektrum menggunakan program *Microsoft Excel*. Studi literatur diambil dari jurnal dan buku yang terkait dengan respon spektra dan peta gempa. Buku acuan untuk menghitung nilai S_{D1} dan S_{Ds} yang dipakai adalah SNI 03-1726-2012 tentang Tata Cara Perencanaan Ketahanan Gempa untuk Struktur Bangunan Gedung dan Non Gedung.