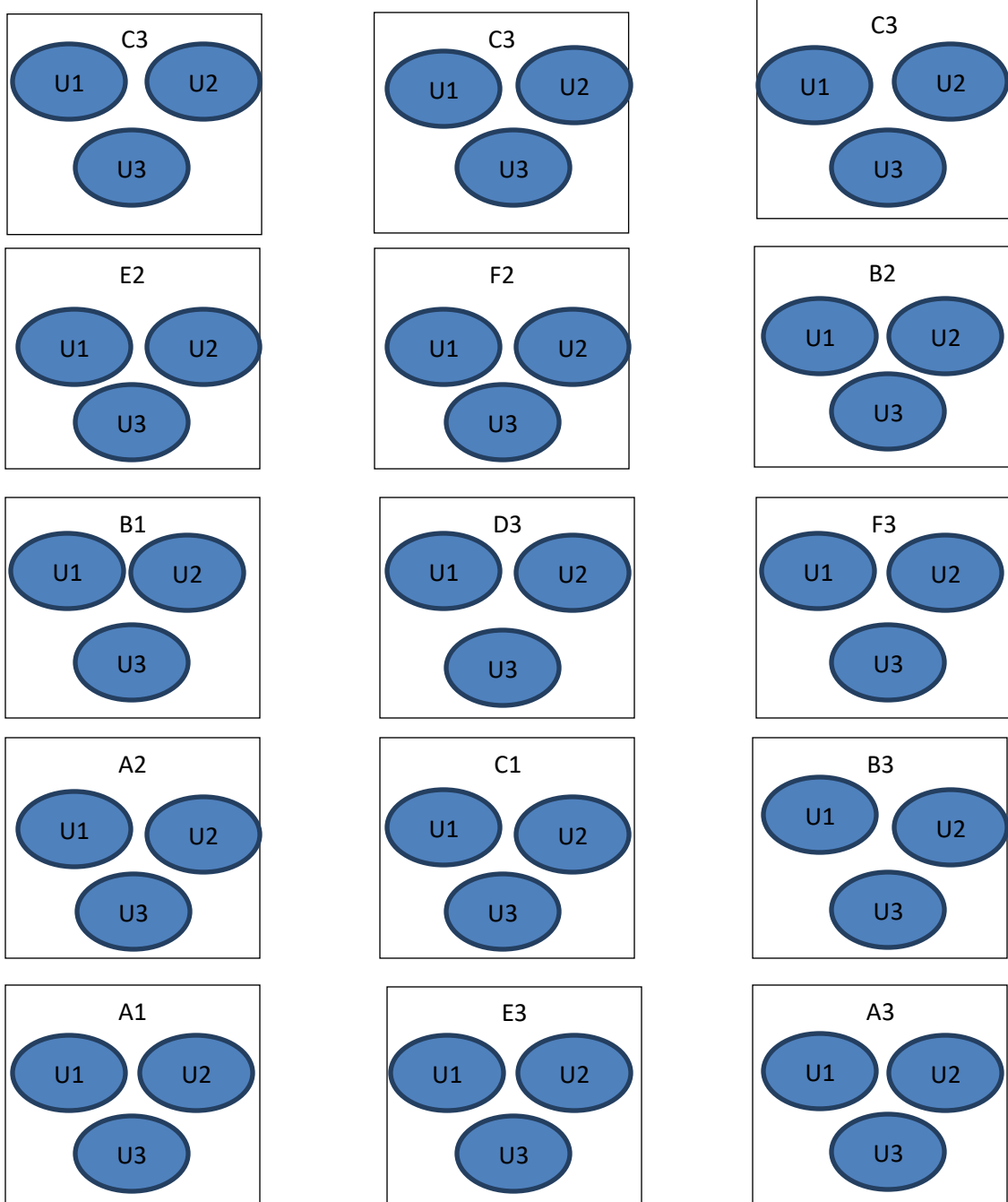
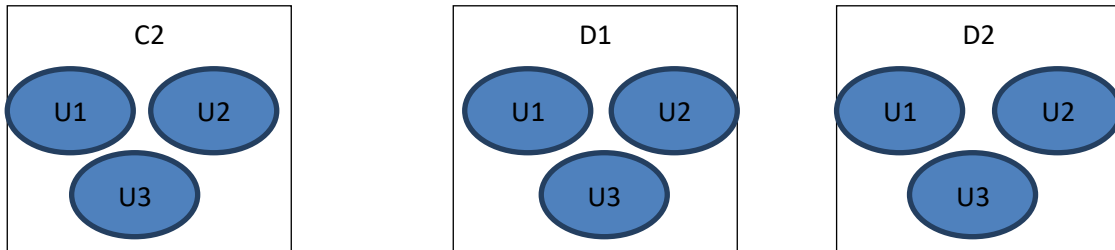


## LAMPIRAN

Lampiran 1. Layout Penelitian





Keterangan

- A : Tanpa pestisida(kontrol)
- B : 6 gram serbuk / 100 gram jagung
- C : 2 ml / 100 gram jagung + 3,2 gram zeolit
- D : 4 ml / 100 gram jagung + 6,4 gram zeolit
- E : 6 ml / 100 gram jagung + 9,6 gram zeolit
- F : 0,0009 gram phostoxin/ 100 jagung

## Lampiran 2. Perhitungan Bahan Penelitian

### a. Kebutuhan benih jagung

Diketahui :

Banyak perlakuan : 6

Banyak ulangan : 3

Jumlah sample : 3

Benih jagung/sample : 100 gram

Kebutuhan Benih jagung : total perlakuan x 100 gram

: 54 x 100 gram

: 5.400 gram (5,4 kg)

### b. Kebutuhan serbuk daun tembelean dan ekstrak pekat daun tembelean

Diketahui :

Perlakuan : 6 gram

Total kebutuhan serbuk : Perlakuan x ulangan x sample

: 6 gram x 3 x 3

: 54 gram

### c. Kebutuhan ekstrak daun tembelean dan ekstrak pekat daun tembelean

Diketahui :

Perlakuan : 2 ml + 4 ml + 6 ml

: 12 ml

Total kebutuhan serbuk : Perlakuan x ulangan x sample

: 12 ml x 3 x 3

: 108 ml

### d. Kebutuhan phostoxin saat aplikasi

Diketahui :

Dosis Phostoxin : 3 tablet/ton @ tablet = 3 gram

Dosis Phostoxin : 3 x 3 gram/ton = 9 gram/ton

$$\frac{9 \text{ gram}}{\text{ton}} = \frac{9 \text{ gram}}{1000 \text{ kg}} = \frac{0,009 \text{ gram}}{1 \text{ kg}} = \frac{0,009 \text{ gram}}{1000 \text{ gram}} = \frac{0,0009}{100 \text{ gram}}$$

Kebutuhan Phostoxin/100 gram = 0,0009 gram= 0,9 miligram

### Lampiran 3. Sidik Ragam

#### a. Mortalitas hama *Shitopilus zeamais*

Sumber	Db	Jumlah Kuadrat	Kuadrat Tengah	F hitung	Pr > F
Model	5	16339.48444	3267.89689	182.42	<.0001s
Mortalitas	5	16339.48444	3267.89689	182.42	<.0001s
Galat	12	214.96667	17.91389		
Total	17	16554.45111			
	R <sup>2</sup>	KV	AKAR KTG	Rata-Rata	
	0.987015	7.46	4.232480	56.67778	

Keterangan : s (*significant*)

#### b. Efikasi Hama *Shitopilus zeamais*

Sumber	Db	Jumlah Kuadrat	Kuadrat Tengah	F hitung	Pr > F
Model	5	16339.48444	3267.89689	182.42	<.0001s
Efikasi	5	16339.48444	3267.89689	182.42	<.0001s
Galat	12	214.96667	17.91389		
Total	17	16554.45111			
	R <sup>2</sup>	KV	AKAR KTG	Rata-Rata	
	0.987015	7.46	4.232480	56.67778	

Keterangan : s (*significant*)

#### c. Kecepatan Kematian

Sumber	Db	Jumlah Kuadrat	Kuadrat Tengah	F hitung	Pr > F
Model	5	17.64277778	3.52855556	41.51	<.0001s
Kec. Kematian	5	17.64277778	3.52855556	41.51	<.0001s
Galat	12	1.02000000	0.08500000		
Total	17	18.66277778			
	R <sup>2</sup>	KV	AKAR KTG	RATA-RATA	
	0.945346	25.59	0.291548	1.138889	

Keterangan : s (*significant*)

## d. Susut Bobot

Sumber	Db	Jumlah Kuadrat	Kuadrat Tengah	F hitung	Pr > F
Model	5	0.48444444	0.09688889	4.98	0.0106s
Susut bobot	5	0.48444444	0.09688889	4.98	0.0106s
Galat	12	0.23333333	0.01944444		
Total	17	0.71777778			
	R <sup>2</sup>	KV	AKAR KTG	RATA-RATA	
	0.674923	15.30476	0.139443	0.911111	

Keterangan : s (*significant*) \*Data ditransformasi dengan transformasi archsin

## e. Uji pertumbuhan dan perkembangan hama

Sumber	Db	Jumlah Kuadrat	Kuadrat tengah	F hitung	Pr > F
Model	5	0.04444444	0.00888889	16.00	<.0001s
Pert. Hama	5	0.04444444	0.00888889	16.00	<.0001s
Galat	12	0.00666667	0.00055556		
Total	17	0.05111111			
	R <sup>2</sup>	KV	AKAR KTG	RATA-RATA	
	0.869565	3.263570	0.023570	0.722222	

Keterangan : s (*significant*)\* Data ditransformasi dengan transformasi archsin

## f. Kadar air benih jagung

Sumber	Db	Jumlah Kuadrat	Kuadrat tengah	F hitung	Pr > F
Model	5	4.93166667	0.98633333	35.51	<.0001s
Kadar Air	5	4.93166667	0.98633333	35.51	<.0001s
Galat	12	0.33333333	0.02777778		
Total	17	5.26500000			
	R <sup>2</sup>	KV	AKAR KTG	RATA-RATA	
	0.936689	7.633588	0.166667	2.183333	

Keterangan : s (*significant*)

## g. Daya Kecambah Benih Jagung

Sumber	Db	Jumlah Kuadrat	Kuadrat Tengah	F hitung	Pr > b
Model	5	217.1111111	43.4222222	2.20	0.1227ns
Daya Kecambah	5	217.1111111	43.4222222	2.20	0.1227ns
Galat	12	237.3333333	19.7777778		
Total	17	454.4444444			
		R <sup>2</sup>	KV	AKAR KTG	RATA-RATA
		0.477751	4.759214	4.447221	93.44444

Keterangan : ns (*non significant*)

## h. Indeks Vigor Benih Jagung

Sumber	Db	Jumlah Kuadrat	Kuadrat Tengah	F hitung	Pr > F
Model	5	5.81880000	1.16376000	0.55	0.7345ns
Indeks Vigor	5	5.81880000	1.16376000	0.55	0.7345ns
Galat	12	25.29800000	2.10816667		
Total	17	31.11680000			
		R <sup>2</sup>	KV	AKAR ATG	RATA-RATA
		0.186999	7.212880	1.451953	20.13000

Keterangan : ns (*non significant*)

## i. Kecepatan Berkecambah

Sumber	Db	Jumlah Kuadrat	Kuadrat tengah	F hitung	Pr > F
Model	5	393.7777778	78.7555556	3.38	0.0388s
KB	5	393.7777778	78.7555556	3.38	0.0388s
Galat	12	279.3333333	23.2777778		
Total	17	673.1111111			
		R <sup>2</sup>	KV	AKAR ATG	RATA-RATA
		0.585012	5.374053	4.824705	89.77778

Keterangan : s (*Significant*)

## Lampiran 4. Pembuatan Ekstrak Daun Tembelean



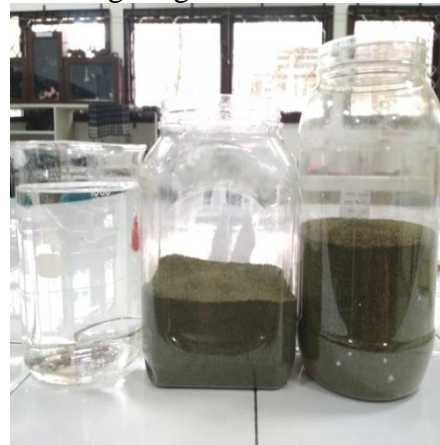
a. Daun tembelean



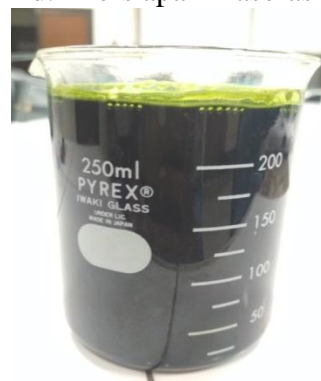
b. Pengeringan daun tembelean



c. Serbuk daun tembelean



d. Persiapan maserasi

e. Proses pembuatan ekstrak daun tembelean dengan *rotary evaporator*f. Ekstrak daun tembelean hasil *rotary evaporator*



### Lampiran 5. Perlakuan Benih dan Pengamatan



a. Pencampuran ekstrak dan zeolit



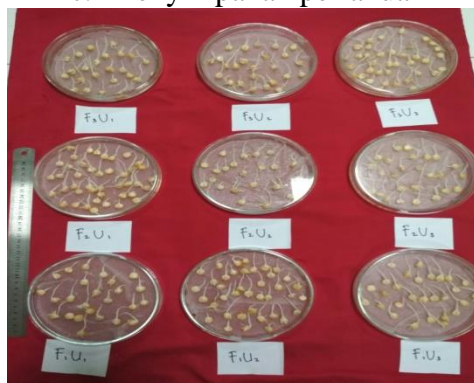
b. Persiapan perlakuan ekstrak dan serbuk daun tembelean



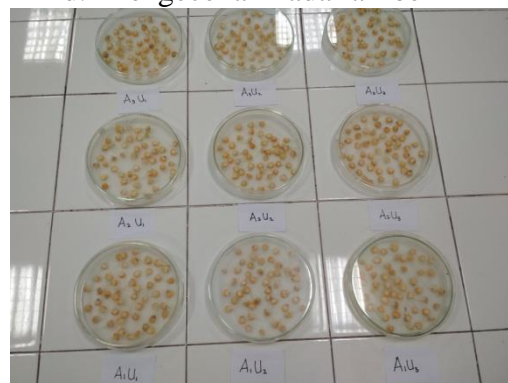
c. Penyimpanan perlakuan



d. Pengecekan kadar air benih



e. Uji perkecambahan perlakuan phostoxin 1 bulan umur simpan



f. Uji perkecambahan 6 gram serbuk daun tembelean 1 bulan umur simpan