

LAMPIRAN

Lampiran 1

Data penelitian

No			TAHUN	PBV	DER	GROWTH	SALES	ROE
1	ADES	ADES	2013	4.45578	0.66579	0.13357	11.70116	0.21020
2	ADES		2014	2.77639	0.72171	0.14040	11.76252	0.10636
3	ADES		2015	1.82339	0.98930	0.29868	11.82590	0.10001
4	ADES		2016	1.39452	0.90563	0.17491	11.94825	0.13227
5	ADES		2017	1.35816	1.08543	0.09480	11.91089	0.09949
6	AGII	AGII	2016	0.97748	1.08551	0.18053	12.21778	0.02329
7	AGII		2017	0.55251	0.88493	0.09505	12.26444	0.02906
8	AISA	AISA	2013	1.95292	1.13038	0.29818	12.60818	0.14712
9	AISA		2014	0.67317	1.05633	0.46866	12.71096	0.10539
10	AISA		2015	0.98175	1.28414	0.22880	12.77894	0.09422
11	AISA		2016	1.46801	1.17019	0.02136	12.81595	0.16866
12	AKPI	AKPI	2013	0.53510	1.02516	0.21561	12.22099	0.03363
13	AKPI		2014	0.54487	1.14998	0.06835	12.28901	0.03349
14	AKPI		2015	0.53721	1.60313	0.29461	12.30481	0.02496
15	AKPI		2017	0.43760	1.43680	0.04947	12.31489	0.01184
16	ALDO	ALDO	2013	2.59502	1.15522	0.34374	11.60135	0.16149
17	ALDO		2014	2.53571	1.23817	0.22768	11.69362	0.13211
18	ALDO		2015	2.36502	1.14130	0.02577	11.73108	0.14087
19	ALDO		2016	1.64271	1.04259	0.12109	11.82376	0.12559
20	ALDO		2017	1.46236	1.17372	0.21537	11.85049	0.12656
21	ALKA	ALKA	2014	1.47432	2.95763	0.01399	12.09003	0.04756
22	ALKA		2017	1.97915	2.88846	1.23401	12.28618	0.19628
23	ALMI	ALMI	2013	0.28113	3.18668	0.46265	12.45808	0.03973
24	ALMI		2014	0.25753	4.01133	0.16728	12.52324	0.00304
25	ALMI		2017	0.35769	5.27201	0.10369	12.54219	0.02229
26	ALTO	ALTO	2013	2.29613	1.77049	3.62855	11.68771	0.02224
27	AMFG	AMFG	2013	1.10043	0.28205	0.13609	12.45596	0.12256
28	AMFG		2014	1.09705	0.23040	0.10708	12.50738	0.14401

29	AMFG		2015	0.83850	0.25959	0.08980	12.56419	0.10069
30	AMFG		2016	0.80789	0.52945	0.28912	12.57102	0.07236
31	AMFG		2017	0.73681	0.76614	0.13859	12.58948	0.01087
32	APLI	APLI	2015	0.44006	0.39293	0.12995	11.41609	0.00837
33	APLI		2016	0.63221	0.43926	0.23927	11.54059	0.09449
34	APLI		2017	0.43186	0.75496	0.04245	11.58233	0.05444
35	ARNA	ARNA	2013	7.83049	0.47724	0.21111	12.15157	0.30931
36	ARNA		2014	6.99887	0.38033	0.10917	12.20676	0.28683
37	ARNA		2015	4.10260	0.59912	0.13628	12.11124	0.07959
38	ARNA		2016	4.02657	0.62771	0.07858	12.17955	0.09638
39	ASII	ASII	2013	2.59246	1.01524	0.17402	14.28753	0.20998
40	ASII		2014	2.49817	0.96161	0.10297	14.30471	0.18388
41	ASII		2015	1.91967	0.93969	0.03985	14.26528	0.12339
42	ASII		2016	2.39447	0.87165	0.06690	14.25788	0.13082
43	AUTO	AUTO	2013	1.86635	0.32452	0.40567	13.02946	0.10607
44	AUTO		2014	1.99702	0.41872	0.15189	13.08833	0.09435
45	AUTO		2016	0.93773	0.38682	0.01905	13.10744	0.04588
46	AUTO		2017	0.92282	0.37208	0.01027	13.13193	0.05091
47	BAJA	BAJA	2014	2.66668	4.17530	0.15625	12.08985	0.07475
48	BAJA		2016	3.02286	4.00058	0.03578	11.99071	0.17748
49	BATA	BATA	2014	3.34758	0.80579	0.13840	12.00377	0.16495
50	BATA		2015	2.13821	0.45336	0.02628	12.01235	0.23670
51	BATA		2016	1.84329	0.44438	0.01193	11.99991	0.07580
52	BATA		2017	1.27911	0.47709	0.06331	11.98880	0.09262
53	BELL	BELL	2017	1.26412	0.93444	0.17780	11.64946	0.06207
54	BOLT	BOLT	2016	2.31691	0.15205	0.02125	12.02163	0.13322
55	BOLT		2017	3.20337	0.64956	0.26718	12.02024	0.13497
56	BRNA	BRNA	2015	0.86331	1.19924	0.36482	12.10665	0.01530
57	BRNA		2016	1.04733	1.03111	0.14714	12.13508	0.01176
58	BTON	BTON	2013	0.71317	0.26883	0.21389	11.05518	0.18645
59	BTON		2015	0.76436	0.22811	0.05144	10.83046	0.04241
60	BTON		2017	0.52613	0.18665	0.03503	10.94454	0.07353
61	BUDI	BUDI	2013	0.55404	1.69215	0.03618	12.40976	0.04845
62	BUDI		2014	0.52963	1.72516	0.03949	12.35874	0.03138

63	BUDI		2015	0.25645	1.95494	0.31852	12.37636	0.01907
64	BUDI		2017	0.35398	1.46041	0.00261	12.39977	0.03824
65	CEKA	CEKA	2013	0.65326	1.02475	0.04080	12.40344	0.12317
66	CEKA		2014	0.83015	1.38889	0.20056	12.56842	0.07627
67	CEKA		2015	0.62764	1.32199	0.15705	12.54229	0.16651
68	CINT	CINT	2014	1.24123	0.25183	0.38863	11.45707	0.08701
69	CINT		2015	1.07277	0.21498	0.04852	11.49863	0.09356
70	CINT		2016	0.96805	0.22335	0.04318	11.51511	0.06317
71	CINT		2017	0.87372	0.24669	0.19342	11.57282	0.07756
72	CLEO	CLEO	2017	5.58761	1.22096	0.42657	11.78865	0.16879
73	CPIN	CPIN	2013	5.56163	0.57998	0.27319	13.40931	0.25412
74	CPIN		2014	5.66415	0.90641	0.32694	13.46464	0.15961
75	CPIN		2015	3.33432	0.94864	0.19433	13.47868	0.13578
76	CPIN		2017	3.13281	0.56167	0.01312	13.69344	0.15900
77	DLTA	DLTA	2014	8.16921	0.29756	0.14406	11.94411	0.37683
78	DLTA		2015	4.90033	0.22210	0.04675	11.84479	0.22604
79	DLTA		2016	3.95436	0.18316	0.15359	11.88928	0.25140
80	DLTA		2017	3.21062	0.17140	0.11942	11.89059	0.24442
81	DPNS	DPNS	2013	0.69656	0.14745	0.38853	11.11837	0.29904
82	DPNS		2014	0.49512	0.13891	0.04878	11.12312	0.06150
83	DPNS		2015	0.53108	0.13754	0.02085	11.07363	0.04086
84	DPNS		2016	0.50311	0.12484	0.07886	11.06424	0.03802
85	DPNS		2017	0.43271	0.15179	0.04174	11.04648	0.02227
86	DVNA/ DVLA	DVNA/ DVLA	2013	2.69377	0.30103	0.10735	12.04206	0.13753
87	DVNA/ DVLA		2014	1.95953	0.28450	0.03882	12.04290	0.08409
88	DVNA/ DVLA		2015	1.49017	0.41372	0.11327	12.11598	0.11083
89	DVNA/ DVLA		2016	1.81408	0.41848	0.11269	12.16177	0.14087
90	DVNA/ DVLA		2017	1.95934	0.46993	0.07152	12.19746	0.14535
91	EKAD	EKAD	2013	1.17282	0.48638	0.26101	11.62187	0.16978

92	EKAD		2014	1.34327	0.53683	0.19209	11.72146	0.15299
93	EKAD		2016	0.69641	0.18666	0.80273	11.75484	0.15318
94	EKAD		2017	0.73270	0.20209	0.13417	11.80861	0.11496
95	ETWA	ETWA	2013	0.79304	1.89842	0.34419	12.08137	0.01775
96	FASW		2016	3.21657	1.71755	0.22729	12.76899	0.24633
97	GDST	GDST	2013	0.79737	0.34722	0.02365	12.14926	0.10389
98	GDST		2016	1.11354	0.51133	0.06223	11.87926	0.03810
99	GDST		2017	0.79548	0.52252	0.02333	12.08939	0.01217
100	GGRM	GGRM	2013	2.74718	0.72592	0.22310	13.72526	0.14903
101	GGRM		2014	3.51480	0.75212	0.14675	13.79430	0.16237
102	GGRM		2015	2.78428	0.67085	0.09077	13.82985	0.16978
103	GGRM		2017	3.82194	0.58245	0.06050	13.90618	0.18383
104	GJTL	GJTL	2013	1.02262	1.68166	0.19277	13.09177	0.02102
105	GJTL		2014	0.82986	1.68128	0.04509	13.11630	0.04510
106	GJTL		2016	0.63752	2.19720	0.06786	13.13461	0.10714
107	HMSP	HMSP	2015	13.66052	0.18724	0.33932	13.94973	0.32369
108	HMSP		2016	13.03579	0.24384	0.11832	13.97985	0.37344
109	HMSP		2017	16.12830	0.26465	0.01489	13.99604	0.37143
110	HOKI	HOKI	2017	1.19249	0.21216	0.55833	12.08250	0.10077
111	ICBP	ICBP	2013	4.48341	0.60319	0.19793	13.39958	0.16848
112	ICBP		2014	5.07884	0.65627	0.17128	13.47745	0.16833
113	ICBP		2015	4.79481	0.62084	0.06625	13.50162	0.17838
114	ICBP		2016	5.40521	0.56220	0.08815	13.53625	0.19628
115	ICBP		2017	5.10674	0.55575	0.09403	13.55153	0.17433
116	IGAR	IGAR	2013	1.27047	0.39427	0.00770	11.80848	0.15518
117	IGAR		2014	1.16243	0.32812	0.11167	11.86798	0.20838
118	IGAR		2015	0.70145	0.23665	0.09729	11.83080	0.16561
119	IGAR		2016	1.35264	0.17583	0.14463	11.89916	0.18543
120	IGAR		2017	0.61155	0.16082	0.16738	11.88191	0.16377
121	IMAS	IMAS	2013	2.03455	2.35067	0.26951	13.30308	0.09327
122	IMPC	IMPC	2014	2.50277	0.76326	0.05587	12.15022	0.29423
123	IMPC		2016	4.04223	0.85701	0.35864	12.05511	0.10266
124	IMPC		2017	4.08722	0.78017	0.00819	12.07666	0.07083
125	INAF	INAF	2015	0.87847	1.58763	0.22859	12.21002	0.01108

126	INAI	INAI	2013	1.50478	5.06313	0.25098	11.80666	0.03974
127	INAI		2014	0.76027	5.15242	0.17157	11.97010	0.15125
128	INAI		2015	0.53500	4.54689	0.48254	12.14135	0.11932
129	INAI		2016	0.79195	4.18971	0.00660	12.10874	0.13779
130	INCI	INCI	2013	0.34458	0.07971	0.02921	10.90979	0.08194
131	INCI		2014	0.31422	0.07929	0.08705	11.04148	0.08043
132	INCI		2015	0.35843	0.10058	0.14564	11.13567	0.11010
133	INCI		2016	0.22813	0.10923	0.58866	11.24568	0.04114
134	INCI		2017	0.27522	0.13193	0.12785	11.43089	0.06168
135	INDF	INDF	2013	1.52938	1.04824	0.30826	13.74526	0.11615
136	INDF		2017	1.43190	0.88079	0.07016	13.84625	0.11004
137	INDS	INDS	2014	0.57608	0.25238	0.03922	12.27114	0.07013
138	INDS		2015	0.11969	0.33084	0.11884	12.21998	0.00101
139	INTP	INTP	2013	3.20418	0.15796	0.16928	13.27163	0.21814
140	INTP		2014	3.71319	0.16543	0.08561	13.30094	0.21279
141	INTP		2016	2.16885	0.15348	0.09090	13.18645	0.14807
142	ISSP	ISSP	2013	0.53492	1.27122	0.33836	12.54827	0.10523
143	ISSP		2014	0.73026	1.36163	0.23889	12.52736	0.09324
144	ISSP		2015	0.52067	1.13348	0.00085	12.55431	0.06227
145	ISSP		2016	0.56146	1.28419	0.10904	12.51311	0.03891
146	ISSP		2017	0.28627	1.20679	0.03766	12.56381	0.00304
147	JECC	JECC	2017	1.29821	2.52210	0.21471	12.33935	0.15217
148	JPFA	JPFA	2015	1.10798	1.80856	0.09084	13.39834	0.08584
149	JPFA		2016	1.77130	1.05389	0.12189	13.43238	0.23169
150	JPFA		2017	1.51432	1.15289	0.09547	13.47133	0.11309
151	KAEF	KAEF	2013	2.01733	0.52180	0.19052	12.63830	0.13276
152	KAEF		2015	2.34955	0.67021	0.10094	12.68667	0.12912
153	KBLI	KBLI	2013	0.64177	0.50795	0.15092	12.41033	0.08293
154	KBLI		2014	0.59208	0.42157	0.00025	12.37732	0.07449
155	KBLI		2015	0.46416	0.51047	0.16035	12.42521	0.11230
156	KBLI		2016	0.83702	0.41630	0.20597	12.44905	0.25303
157	KBLM	KBLM	2015	0.49866	1.20722	0.01033	11.98575	0.04304
158	KDSI	KDSI	2013	0.39694	1.41538	0.49016	12.14186	0.10228
159	KDSI		2017	0.45877	1.73570	0.16285	12.35132	0.14204

160	KIAS	KIAS	2013	0.03218	0.10933	0.05928	11.95944	0.03681
161	KIAS		2014	0.02951	0.11137	0.03595	11.95375	0.04357
162	KICI	KICI	2013	0.50367	0.32874	0.03517	10.99577	0.10030
163	KICI		2016	0.37209	0.57072	0.04466	10.99731	0.00408
164	KICI		2017	0.51581	0.63303	0.06874	11.05467	0.08685
165	KINO		2016	2.21742	0.68257	0.02282	12.54320	0.09278
166	KLBF		2017	1.43722	0.19593	0.09131	13.30497	0.17657
167	KRAH	KRAH	2013	1.81777	1.12489	0.43895	11.48836	0.20501
168	LMSH	LMSH	2013	0.26071	0.28270	0.10230	11.40860	0.13020
169	LMSH		2016	0.48280	0.38794	0.21711	11.19826	0.05330
170	LPIN	LPIN	2013	0.74088	0.36943	0.14003	10.88779	0.05965
171	MAIN	MAIN	2017	0.97385	1.39382	0.06412	12.73571	0.02863
172	MBTO	MBTO	2013	0.72310	0.35552	0.00373	11.80705	0.03581
173	MBTO		2014	0.47163	0.36503	0.01244	11.82698	0.00645
174	MBTO		2016	0.44894	0.61015	0.09410	11.83597	0.01999
175	MDKI	MDKI	2017	0.65894	0.13770	1.61485	11.56605	0.06177
176	MLIA	MLIA	2016	0.43370	3.78804	0.08389	12.76296	0.00560
177	MRAT	MRAT	2014	0.39016	0.29911	0.13468	11.63824	0.01920
178	PBID	PBID	2017	1.24298	0.38167	0.34762	12.54284	0.17492
179	PICO	PICO	2014	0.39351	1.71148	0.00841	11.84157	0.06990
180	PRAS	PRAS	2013	0.31909	0.95752	0.37807	11.49993	0.21443
181	PRAS		2014	0.20853	0.87633	0.61737	11.64901	0.16221
182	PRAS		2015	0.12161	1.12575	0.19032	11.67177	0.06881
183	PYFA	PYFA	2013	0.83765	0.86493	0.28907	11.28456	0.06598
184	PYFA		2016	1.01429	0.58340	0.04446	11.33636	0.04878
185	RICY	RICY	2013	0.29124	1.91158	0.31735	11.99308	0.02288
186	RICY		2014	0.28174	1.95411	0.05486	12.07388	0.03813
187	RICY		2015	0.25503	1.99489	0.02344	12.04573	0.03366
188	RICY		2016	0.23958	2.12409	0.07552	12.08690	0.03402
189	SCCO	SCCO	2013	1.27834	1.49011	0.18502	12.57415	0.14833
190	SCCO		2015	0.83027	0.92242	0.07073	12.54815	0.17252
191	SCCO		2016	1.22549	1.00745	0.38169	12.57318	0.27908
192	SCCO		2017	0.67819	0.47137	0.63851	12.64742	0.09887
193	SIPD	SIPD	2016	0.79678	1.24636	0.14262	12.38511	0.01142

194	SKBM	SKBM	2013	2.06615	1.47435	0.72221	12.11281	0.28971
195	SKBM		2016	1.62703	1.71902	0.31024	12.17641	0.06120
196	SKLT	SKLT	2013	0.89032	1.16247	0.20918	11.75362	0.08192
197	SKLT		2014	1.35114	1.16195	0.09797	11.83341	0.10746
198	SKLT		2015	1.68091	1.48026	0.13733	11.87222	0.13198
199	SKLT		2016	0.71838	0.91875	0.50683	11.92109	0.06971
200	SMBR		2014	0.13794	0.07696	0.07927	12.08455	0.12083
201	SMBR		2015	0.09706	0.10827	0.11697	12.16472	0.11811
202	SMBR		2016	0.87950	0.39994	0.33659	12.18265	0.08783
203	SMCB	SMCB	2013	1.98714	0.69783	0.22406	12.98616	0.10855
204	SMCB		2014	1.91166	0.96326	0.15444	13.02238	0.07637
205	SMCB		2015	0.90233	1.05576	0.01021	12.96563	0.02073
206	SMGR	SMGR	2013	0.00385	0.41226	0.15854	13.38919	0.26839
207	SMGR		2014	0.00384	0.37245	0.11437	13.43116	0.22347
208	SMGR		2015	0.00246	0.39038	0.11186	13.43053	0.16492
219	SMGR		2016	0.00178	0.44653	0.15919	13.41721	0.14833
210	SMGR		2017	0.00193	0.60858	0.10710	13.44426	0.06712
211	SPMA	SPMA	2014	0.36532	1.60000	0.18383	12.19056	0.06041
212	SRSN	SRSN	2013	0.95745	0.33847	0.04644	11.59364	0.05088
213	SRSN		2014	0.91535	0.40905	0.10116	11.67471	0.04396
214	SRSN		2015	0.88509	0.68805	0.23897	11.72556	0.04559
215	SRSN		2016	0.74866	0.78372	0.24923	11.69944	0.02750
216	STAR	STAR	2014	0.48962	0.58295	0.03538	11.35912	0.00071
217	STTP	STTP	2013	1.38124	0.52782	0.17620	12.22915	0.07785
218	TCID	TCID	2013	2.02258	0.23919	0.16200	12.30705	0.13538
219	TCID		2015	1.93461	0.21414	0.12349	12.36453	0.31750
220	TCID		2016	1.40948	0.22541	0.04947	12.40257	0.09088
221	TCID		2017	1.93674	0.27147	0.08087	12.43239	0.09639
222	TOTO	TOTO	2013	3.68297	0.68607	0.14679	12.23333	0.22841
223	TRIS	TRIS	2015	0.92851	0.71038	0.10092	11.93437	0.13080
224	TRIS		2016	1.01348	0.84550	0.10716	11.95516	0.07274
225	TRST	TRST	2013	0.41060	0.90733	0.49028	12.30817	0.01928
226	TRST		2014	0.60576	0.85143	0.00011	12.39931	0.01708
227	TRST		2015	0.44482	0.71563	0.02946	12.39047	0.01294

228	TSPC	TSPC	2015	1.81571	0.44905	0.12373	12.91283	0.12202
229	TSPC		2016	1.91251	0.42080	0.04791	12.96086	0.11768
230	TSPC		2017	1.59386	0.46298	0.12893	12.98071	0.10967
231	UNIT	UNIT	2013	0.07816	0.90303	0.20852	11.00812	0.00345
232	UNIT		2015	0.08071	0.89542	0.04495	11.07284	0.00159
233	VOKS	VOKS	2016	1.81990	1.49343	0.08590	12.30586	0.23922
234	VOKS		2017	0.31851	1.59195	0.26493	12.35378	0.20415
235	WIIM	WIIM	2013	1.80060	0.57291	0.01802	12.20086	0.16935
236	WIIM		2014	1.53603	0.56001	0.08454	12.22051	0.13144
237	WIIM		2015	0.95681	0.42279	0.00735	12.26468	0.13890
239	WIIM		2016	0.93225	0.36580	0.00814	12.22680	0.10725
239	WOOD	WOOD	2017	0.63787	1.00928	0.24697	12.23922	0.08963
240	WSBP	WSBP	2016	1.97562	0.85460	2.17012	12.67368	0.08572
241	WSBP		2017	1.46998	1.03912	0.08630	12.85151	0.13672
242	WTON	WTON	2017	1.58582	1.57210	0.51598	12.72935	0.12390
243	YPAS	YPAS	2013	2.58109	2.59390	0.75676	11.64314	0.03642

Lampiran 2

Data setelah outlier Z-Score

No			TAHUN	PBV	DER	GROWTH	SALES	ROE
1	ADES	ADES	2014	2.77639	0.72171	0.14040	11.76252	0.10636
2	ADES		2015	1.82339	0.98930	0.29868	11.82590	0.10001
3	ADES		2016	1.39452	0.90563	0.17491	11.94825	0.13227
4	ADES		2017	1.35816	1.08543	0.09480	11.91089	0.09949
5	AGII	AGII	2016	0.97748	1.08551	0.18053	12.21778	0.02329
6	AGII		2017	0.55251	0.88493	0.09505	12.26444	0.02906
7	AISA	AISA	2013	1.95292	1.13038	0.29818	12.60818	0.14712
8	AISA		2014	0.67317	1.05633	0.46866	12.71096	0.10539
9	AISA		2015	0.98175	1.28414	0.22880	12.77894	0.09422
10	AISA		2016	1.46801	1.17019	0.02136	12.81595	0.16866
11	AKPI	AKPI	2013	0.53510	1.02516	0.21561	12.22099	0.03363
12	AKPI		2014	0.54487	1.14998	0.06835	12.28901	0.03349
13	AKPI		2015	0.53721	1.60313	0.29461	12.30481	0.02496
14	AKPI		2017	0.43760	1.43680	0.04947	12.31489	0.01184
15	ALDO	ALDO	2013	2.59502	1.15522	0.34374	11.60135	0.16149
16	ALDO		2014	2.53571	1.23817	0.22768	11.69362	0.13211
17	ALDO		2015	2.36502	1.14130	0.02577	11.73108	0.14087
18	ALDO		2016	1.64271	1.04259	0.12109	11.82376	0.12559
19	ALDO		2017	1.46236	1.17372	0.21537	11.85049	0.12656
20	ALKA	ALKA	2014	1.47432	2.95763	0.01399	12.09003	0.04756
21	ALMI	ALMI	2013	0.28113	3.18668	0.46265	12.45808	0.03973
22	AMFG	AMFG	2013	1.10043	0.28205	0.13609	12.45596	0.12256
23	AMFG		2014	1.09705	0.23040	0.10708	12.50738	0.14401
24	AMFG		2015	0.83850	0.25959	0.08980	12.56419	0.10069
25	AMFG		2016	0.80789	0.52945	0.28912	12.57102	0.07236
26	AMFG		2017	0.73681	0.76614	0.13859	12.58948	0.01087
27	APLI	APLI	2015	0.44006	0.39293	0.12995	11.41609	0.00837

28	APLI		2016	0.63221	0.43926	0.23927	11.54059	0.09449
29	APLI		2017	0.43186	0.75496	0.04245	11.58233	0.05444
30	ARNA	ARNA	2015	4.10260	0.59912	0.13628	12.11124	0.07959
31	ARNA		2016	4.02657	0.62771	0.07858	12.17955	0.09638
32	AUTO	AUTO	2013	1.86635	0.32452	0.40567	13.02946	0.10607
33	AUTO		2014	1.99702	0.41872	0.15189	13.08833	0.09435
34	AUTO		2016	0.93773	0.38682	0.01905	13.10744	0.04588
35	AUTO		2017	0.92282	0.37208	0.01027	13.13193	0.05091
36	BATA	BATA	2014	3.34758	0.80579	0.13840	12.00377	0.16495
37	BATA		2015	2.13821	0.45336	0.02628	12.01235	0.23670
38	BATA		2016	1.84329	0.44438	0.01193	11.99991	0.07580
39	BATA		2017	1.27911	0.47709	0.06331	11.98880	0.09262
40	BELL	BELL	2017	1.26412	0.93444	0.17780	11.64946	0.06207
41	BOLT	BOLT	2016	2.31691	0.15205	0.02125	12.02163	0.13322
42	BOLT		2017	3.20337	0.64956	0.26718	12.02024	0.13497
43	BRNA	BRNA	2015	0.86331	1.19924	0.36482	12.10665	0.01530
44	BRNA		2016	1.04733	1.03111	0.14714	12.13508	0.01176
45	BTON	BTON	2013	0.71317	0.26883	0.21389	11.05518	0.18645
46	BTON		2015	0.76436	0.22811	0.05144	10.83046	0.04241
47	BTON		2017	0.52613	0.18665	0.03503	10.94454	0.07353
48	BUDI	BUDI	2013	0.55404	1.69215	0.03618	12.40976	0.04845
49	BUDI		2014	0.52963	1.72516	0.03949	12.35874	0.03138
50	BUDI		2015	0.25645	1.95494	0.31852	12.37636	0.01907
51	BUDI		2017	0.35398	1.46041	0.00261	12.39977	0.03824
52	CEKA	CEKA	2013	0.65326	1.02475	0.04080	12.40344	0.12317
53	CEKA		2014	0.83015	1.38889	0.20056	12.56842	0.07627
54	CEKA		2015	0.62764	1.32199	0.15705	12.54229	0.16651
55	CINT	CINT	2014	1.24123	0.25183	0.38863	11.45707	0.08701
56	CINT		2015	1.07277	0.21498	0.04852	11.49863	0.09356
57	CINT		2016	0.96805	0.22335	0.04318	11.51511	0.06317
58	CINT		2017	0.87372	0.24669	0.19342	11.57282	0.07756
59	CPIN	CPIN	2015	3.33432	0.94864	0.19433	13.47868	0.13578
60	CPIN		2017	3.13281	0.56167	0.01312	13.69344	0.15900
61	DLTA	DLTA	2016	3.95436	0.18316	0.15359	11.88928	0.25140

62	DLTA		2017	3.21062	0.17140	0.11942	11.89059	0.24442
63	DPNS	DPNS	2013	0.69656	0.14745	0.38853	11.11837	0.29904
64	DPNS		2014	0.49512	0.13891	0.04878	11.12312	0.06150
65	DPNS		2015	0.53108	0.13754	0.02085	11.07363	0.04086
66	DPNS		2016	0.50311	0.12484	0.07886	11.06424	0.03802
67	DPNS		2017	0.43271	0.15179	0.04174	11.04648	0.02227
68	DVNA/ DVLA	DVNA DVLA	2013	2.69377	0.30103	0.10735	12.04206	0.13753
69	DVNA/ DVLA		2014	1.95953	0.28450	0.03882	12.04290	0.08409
70	DVNA/ DVLA		2015	1.49017	0.41372	0.11327	12.11598	0.11083
71	DVNA/ DVLA		2016	1.81408	0.41848	0.11269	12.16177	0.14087
72	DVNA/ DVLA		2017	1.95934	0.46993	0.07152	12.19746	0.14535
73	EKAD	EKAD	2013	1.17282	0.48638	0.26101	11.62187	0.16978
74	EKAD		2014	1.34327	0.53683	0.19209	11.72146	0.15299
75	EKAD		2016	0.69641	0.18666	0.80273	11.75484	0.15318
76	EKAD		2017	0.73270	0.20209	0.13417	11.80861	0.11496
77	ETWA	ETWA	2013	0.79304	1.89842	0.34419	12.08137	0.01775
78	FASW		2016	3.21657	1.71755	0.22729	12.76899	0.24633
79	GDST	GDST	2013	0.79737	0.34722	0.02365	12.14926	0.10389
80	GDST		2016	1.11354	0.51133	0.06223	11.87926	0.03810
81	GDST		2017	0.79548	0.52252	0.02333	12.08939	0.01217
82	GGRM	GGRM	2013	2.74718	0.72592	0.22310	13.72526	0.14903
83	GGRM		2014	3.51480	0.75212	0.14675	13.79430	0.16237
84	GGRM		2015	2.78428	0.67085	0.09077	13.82985	0.16978
85	GGRM		2017	3.82194	0.58245	0.06050	13.90618	0.18383
86	GJTL	GJTL	2013	1.02262	1.68166	0.19277	13.09177	0.02102
87	GJTL		2014	0.82986	1.68128	0.04509	13.11630	0.04510
88	GJTL		2016	0.63752	2.19720	0.06786	13.13461	0.10714
89	HOKI	HOKI	2017	1.19249	0.21216	0.55833	12.08250	0.10077
90	IGAR	IGAR	2013	1.27047	0.39427	0.00770	11.80848	0.15518

91	IGAR		2014	1.16243	0.32812	0.11167	11.86798	0.20838
92	IGAR		2015	0.70145	0.23665	0.09729	11.83080	0.16561
93	IGAR		2016	1.35264	0.17583	0.14463	11.89916	0.18543
94	IGAR		2017	0.61155	0.16082	0.16738	11.88191	0.16377
95	IMAS	IMAS	2013	2.03455	2.35067	0.26951	13.30308	0.09327
96	IMPC	IMPC	2014	2.50277	0.76326	0.05587	12.15022	0.29423
97	IMPC		2016	4.04223	0.85701	0.35864	12.05511	0.10266
98	IMPC		2017	4.08722	0.78017	0.00819	12.07666	0.07083
99	INAF	INAF	2015	0.87847	1.58763	0.22859	12.21002	0.01108
100	INCI	INCI	2013	0.34458	0.07971	0.02921	10.90979	0.08194
101	INCI		2014	0.31422	0.07929	0.08705	11.04148	0.08043
102	INCI		2015	0.35843	0.10058	0.14564	11.13567	0.11010
103	INCI		2016	0.22813	0.10923	0.58866	11.24568	0.04114
104	INCI		2017	0.27522	0.13193	0.12785	11.43089	0.06168
105	INDF	INDF	2013	1.52938	1.04824	0.30826	13.74526	0.11615
106	INDF		2017	1.43190	0.88079	0.07016	13.84625	0.11004
107	INDS	INDS	2014	0.57608	0.25238	0.03922	12.27114	0.07013
108	INDS		2015	0.11969	0.33084	0.11884	12.21998	0.00101
109	INTP	INTP	2013	3.20418	0.15796	0.16928	13.27163	0.21814
110	INTP		2014	3.71319	0.16543	0.08561	13.30094	0.21279
111	INTP		2016	2.16885	0.15348	0.09090	13.18645	0.14807
112	ISSP	ISSP	2013	0.53492	1.27122	0.33836	12.54827	0.10523
113	ISSP		2014	0.73026	1.36163	0.23889	12.52736	0.09324
114	ISSP		2015	0.52067	1.13348	0.00085	12.55431	0.06227
115	ISSP		2016	0.56146	1.28419	0.10904	12.51311	0.03891
116	ISSP		2017	0.28627	1.20679	0.03766	12.56381	0.00304
117	JECC	JECC	2017	1.29821	2.52210	0.21471	12.33935	0.15217
118	JPFA	JPFA	2015	1.10798	1.80856	0.09084	13.39834	0.08584
119	JPFA		2016	1.77130	1.05389	0.12189	13.43238	0.23169
120	JPFA		2017	1.51432	1.15289	0.09547	13.47133	0.11309
121	KAEF	KAEF	2013	2.01733	0.52180	0.19052	12.63830	0.13276
122	KAEF		2015	2.34955	0.67021	0.10094	12.68667	0.12912
123	KBLI	KBLI	2013	0.64177	0.50795	0.15092	12.41033	0.08293
124	KBLI		2014	0.59208	0.42157	0.00025	12.37732	0.07449

125	KBLI		2015	0.46416	0.51047	0.16035	12.42521	0.11230
126	KBLI		2016	0.83702	0.41630	0.20597	12.44905	0.25303
127	KBLM	KBLM	2015	0.49866	1.20722	0.01033	11.98575	0.04304
128	KDSI	KDSI	2013	0.39694	1.41538	0.49016	12.14186	0.10228
129	KDSI		2017	0.45877	1.73570	0.16285	12.35132	0.14204
130	KIAS	KIAS	2013	0.03218	0.10933	0.05928	11.95944	0.03681
131	KIAS		2014	0.02951	0.11137	0.03595	11.95375	0.04357
132	KICI	KICI	2013	0.50367	0.32874	0.03517	10.99577	0.10030
133	KICI		2016	0.37209	0.57072	0.04466	10.99731	0.00408
134	KICI		2017	0.51581	0.63303	0.06874	11.05467	0.08685
135	KINO		2016	2.21742	0.68257	0.02282	12.54320	0.09278
136	KLBF		2017	1.43722	0.19593	0.09131	13.30497	0.17657
137	KRAH	KRAH	2013	1.81777	1.12489	0.43895	11.48836	0.20501
138	LMSH	LMSH	2013	0.26071	0.28270	0.10230	11.40860	0.13020
139	LMSH		2016	0.48280	0.38794	0.21711	11.19826	0.05330
140	LPIN	LPIN	2013	0.74088	0.36943	0.14003	10.88779	0.05965
141	MAIN	MAIN	2017	0.97385	1.39382	0.06412	12.73571	0.02863
142	MBTO	MBTO	2013	0.72310	0.35552	0.00373	11.80705	0.03581
143	MBTO		2014	0.47163	0.36503	0.01244	11.82698	0.00645
144	MBTO		2016	0.44894	0.61015	0.09410	11.83597	0.01999
145	MRAT	MRAT	2014	0.39016	0.29911	0.13468	11.63824	0.01920
146	PBID	PBID	2017	1.24298	0.38167	0.34762	12.54284	0.17492
147	PICO	PICO	2014	0.39351	1.71148	0.00841	11.84157	0.06990
148	PRAS	PRAS	2013	0.31909	0.95752	0.37807	11.49993	0.21443
149	PRAS		2014	0.20853	0.87633	0.61737	11.64901	0.16221
150	PRAS		2015	0.12161	1.12575	0.19032	11.67177	0.06881
151	PYFA	PYFA	2013	0.83765	0.86493	0.28907	11.28456	0.06598
152	PYFA		2016	1.01429	0.58340	0.04446	11.33636	0.04878
153	RICY	RICY	2013	0.29124	1.91158	0.31735	11.99308	0.02288
154	RICY		2014	0.28174	1.95411	0.05486	12.07388	0.03813
155	RICY		2015	0.25503	1.99489	0.02344	12.04573	0.03366
156	RICY		2016	0.23958	2.12409	0.07552	12.08690	0.03402
157	SCCO	SCCO	2013	1.27834	1.49011	0.18502	12.57415	0.14833
158	SCCO		2015	0.83027	0.92242	0.07073	12.54815	0.17252

159	SCCO		2016	1.22549	1.00745	0.38169	12.57318	0.27908
160	SCCO		2017	0.67819	0.47137	0.63851	12.64742	0.09887
161	SIPD	SIPD	2016	0.79678	1.24636	0.14262	12.38511	0.01142
162	SKBM	SKBM	2013	2.06615	1.47435	0.72221	12.11281	0.28971
163	SKBM		2016	1.62703	1.71902	0.31024	12.17641	0.06120
164	SKLT	SKLT	2013	0.89032	1.16247	0.20918	11.75362	0.08192
165	SKLT		2014	1.35114	1.16195	0.09797	11.83341	0.10746
166	SKLT		2015	1.68091	1.48026	0.13733	11.87222	0.13198
167	SKLT		2016	0.71838	0.91875	0.50683	11.92109	0.06971
168	SMBR		2014	0.13794	0.07696	0.07927	12.08455	0.12083
169	SMBR		2015	0.09706	0.10827	0.11697	12.16472	0.11811
170	SMBR		2016	0.87950	0.39994	0.33659	12.18265	0.08783
171	SMCB	SMCB	2013	1.98714	0.69783	0.22406	12.98616	0.10855
172	SMCB		2014	1.91166	0.96326	0.15444	13.02238	0.07637
173	SMCB		2015	0.90233	1.05576	0.01021	12.96563	0.02073
174	SMGR	SMGR	2013	0.00385	0.41226	0.15854	13.38919	0.26839
175	SMGR		2014	0.00384	0.37245	0.11437	13.43116	0.22347
176	SMGR		2015	0.00246	0.39038	0.11186	13.43053	0.16492
177	SMGR		2016	0.00178	0.44653	0.15919	13.41721	0.14833
178	SMGR		2017	0.00193	0.60858	0.10710	13.44426	0.06712
179	SPMA	SPMA	2014	0.36532	1.60000	0.18383	12.19056	0.06041
180	SRSN	SRSN	2013	0.95745	0.33847	0.04644	11.59364	0.05088
181	SRSN		2014	0.91535	0.40905	0.10116	11.67471	0.04396
182	SRSN		2015	0.88509	0.68805	0.23897	11.72556	0.04559
183	SRSN		2016	0.74866	0.78372	0.24923	11.69944	0.02750
184	STAR	STAR	2014	0.48962	0.58295	0.03538	11.35912	0.00071
185	STTP	STTP	2013	1.38124	0.52782	0.17620	12.22915	0.07785
186	TCID	TCID	2013	2.02258	0.23919	0.16200	12.30705	0.13538
187	TCID		2016	1.40948	0.22541	0.04947	12.40257	0.09088
188	TCID		2017	1.93674	0.27147	0.08087	12.43239	0.09639
189	TOTO	TOTO	2013	3.68297	0.68607	0.14679	12.23333	0.22841
190	TRIS	TRIS	2015	0.92851	0.71038	0.10092	11.93437	0.13080
191	TRIS		2016	1.01348	0.84550	0.10716	11.95516	0.07274
192	TRST	TRST	2013	0.41060	0.90733	0.49028	12.30817	0.01928

193	TRST		2014	0.60576	0.85143	0.00011	12.39931	0.01708
194	TRST		2015	0.44482	0.71563	0.02946	12.39047	0.01294
195	TSPC	TSPC	2015	1.81571	0.44905	0.12373	12.91283	0.12202
196	TSPC		2016	1.91251	0.42080	0.04791	12.96086	0.11768
197	TSPC		2017	1.59386	0.46298	0.12893	12.98071	0.10967
198	UNIT	UNIT	2013	0.07816	0.90303	0.20852	11.00812	0.00345
199	UNIT		2015	0.08071	0.89542	0.04495	11.07284	0.00159
200	VOKS	VOKS	2016	1.81990	1.49343	0.08590	12.30586	0.23922
201	VOKS		2017	0.31851	1.59195	0.26493	12.35378	0.20415
202	WIIM	WIIM	2013	1.80060	0.57291	0.01802	12.20086	0.16935
203	WIIM		2014	1.53603	0.56001	0.08454	12.22051	0.13144
204	WIIM		2015	0.95681	0.42279	0.00735	12.26468	0.13890
205	WIIM		2016	0.93225	0.36580	0.00814	12.22680	0.10725
206	WOOD	WOOD	2017	0.63787	1.00928	0.24697	12.23922	0.08963
207	WSBP		2017	1.46998	1.03912	0.08630	12.85151	0.13672
208	WTON	WTON	2017	1.58582	1.57210	0.51598	12.72935	0.12390
209	YPAS	YPAS	2013	2.58109	2.59390	0.75676	11.64314	0.03642

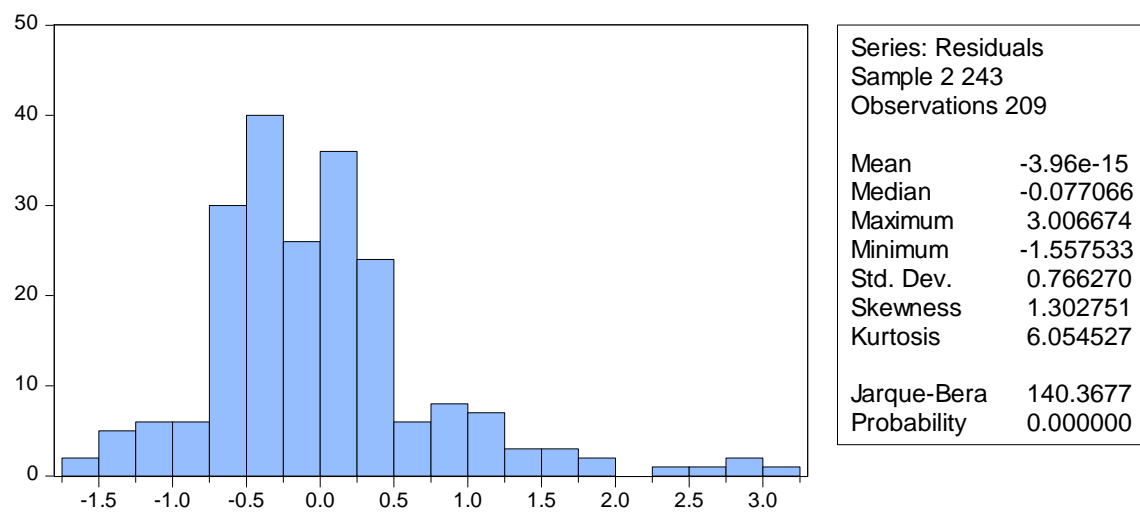
Lampiran 3

Statistic Deskriptif

	PBV	DER	GROWTH	SALES	ROE
Mean	1.281204	0.806041	0.161264	12.20740	0.101576
Median	0.957450	0.670210	0.119420	12.16472	0.094490
Maximum	4.102600	3.186680	0.802730	13.90618	0.299040
Minimum	0.078160	0.076960	0.000110	10.83046	0.000710
Std. Dev.	0.964278	0.591206	0.150024	0.671490	0.066842
Skewness	1.243788	1.161750	1.730279	0.322294	0.699294
Kurtosis	3.923433	4.423228	6.406024	2.905615	3.134419
Jarque-Bera	61.31330	64.65269	205.3117	3.695837	17.19128
Probability	0.000000	0.000000	0.000000	0.157565	0.000185
Sum	267.7716	168.4626	33.70411	2551.348	21.22948
Sum Sq. Dev.	193.4051	72.70117	4.681483	93.78695	0.929309
Observations	209	209	209	209	209

Lampiran 4

Uji Normalitas Jarque-Bera



Lampiran 5

Uji Heterokedastisitas

Heteroskedasticity Test: White

F-statistic	1.602134	Prob. F(14,194)	0.0813
Obs*R-squared	21.65987	Prob. Chi-Square(14)	0.0859
Scaled explained SS	52.15239	Prob. Chi-Square(14)	0.0000

Test Equation:

Dependent Variable: RESID²

Method: Least Squares

Date: 11/25/18 Time: 12:53

Sample: 2 243

Included observations: 209

Variable	Coefficient	Std. Error	t-Statistic	Prob.
C	-40.53206	27.65438	-1.465665	0.1444
DER	0.707739	4.302348	0.164501	0.8695
DER ²	-0.247396	0.220206	-1.123474	0.2626
DER*GROWTH	2.015584	0.892138	2.259273	0.0250
DER*SALES	-0.004775	0.365399	-0.013069	0.9896
DER*ROE	-3.983164	3.213740	-1.239417	0.2167
GROWTH	21.22575	15.92031	1.333249	0.1840
GROWTH ²	0.748374	2.947981	0.253860	0.7999
GROWTH*SALES	-1.929900	1.299897	-1.484656	0.1393
GROWTH*ROE	1.899084	10.40444	0.182526	0.8554
SALES	6.659841	4.695427	1.418368	0.1577
SALES ²	-0.275354	0.200231	-1.375179	0.1707
SALES*ROE	2.253762	2.949946	0.764001	0.4458
ROE	-14.31002	34.46169	-0.415244	0.6784
ROE ²	-25.10772	18.41205	-1.363657	0.1743

R-squared	0.103636	Mean dependent var	0.584360
Adjusted R-squared	0.038950	S.D. dependent var	1.316930
S.E. of regression	1.291028	Akaike info criterion	3.417819
Sum squared resid	323.3501	Schwarz criterion	3.657700
Log likelihood	-342.1621	Hannan-Quinn criter.	3.514804
F-statistic	1.602134	Durbin-Watson stat	1.622910
Prob(F-statistic)	0.081297		

Lampiran 6

Uji Multikolinearitas

Variance Inflation Factors

Date: 11/09/18 Time: 15:30

Sample: 1 243

Included observations: 209

Variable	Coefficient Variance	Uncentered VIF	Centered VIF
C	1.043402	364.2513	NA
DER	0.009919	3.454396	1.204566
ASET	0.143678	2.427908	1.123506
SALES	0.007462	389.3780	1.169001
ROE	0.769742	3.967396	1.194836

Lampiran 7

Uji Autokorelasi Durbin Watson, Hasil Regresi Uji t dan Uji R²

Dependent Variable: PBV

Method: Least Squares

Date: 11/09/18 Time: 15:27

Sample (adjusted): 2 243

Included observations: 209 after adjustments

Variable	Coefficient	Std. Error	t-Statistic	Prob.
C	-4.711298	1.021471	-4.612270	0.0000
DER	-0.128162	0.099596	-1.286818	0.1996
GROWTH	-0.338278	0.379048	-0.892441	0.3732
SALES	0.450549	0.086384	5.215637	0.0000
ROE	6.402289	0.877350	7.297306	0.0000
R-squared	0.368520	Mean dependent var	1.281204	
Adjusted R-squared	0.356139	S.D. dependent var	0.964278	
S.E. of regression	0.773746	Akaike info criterion	2.348487	
Sum squared resid	122.1313	Schwarz criterion	2.428447	
Log likelihood	-240.4169	Hannan-Quinn criter.	2.380815	
F-statistic	29.76271	Durbin-Watson stat	1.921348	
Prob(F-statistic)	0.000000			