

## **LAMPIRAN**

## Lampiran 1

**Data Penelitian**

No	KODE PERUSAHAAN	TAHUN	DPR	ROA	CR	GROWTH	KI
1	AISA	2013	0.06751	0.06906	1.75026	0.47645	0.5571
2	AISA	2015	0.06654	0.04125	1.62287	0.16944	0.6302
3	AKPI	2014	0.30003	0.01558	1.13194	0.16953	0.6513
4	AKPI	2015	0.17718	0.00959	1.03064	0.03705	0.6513
5	AKPI	2016	0.09487	0.02003	1.12876	0.01475	0.6513
6	AKPI	2017	0.31486	0.00486	1.04343	0.00862	0.7778
7	ALDO	2014	0.03917	0.05903	1.32905	0.23673	0.58406
8	ALDO	2015	0.0814	0.06579	1.34441	0.09006	0.58406
9	ALMI	2014	6.29385	0.00061	1.02465	0.16187	0.82123
10	AMFG	2013	0.10261	0.0956	6.49845	0.1257	0.847
11	AMFG	2014	0.0757	0.11705	6.74711	0.14168	0.8473
12	AMFG	2016	0.13331	0.04731	2.01983	0.01584	0.8482
13	AMFG	2017	0.9002	0.00615	2.00954	0.04342	0.8482
14	ARNA	2013	0.30886	0.20938	1.29933	0.27295	0.50446
15	ARNA	2014	0.44893	0.2078	1.60755	0.13552	0.54812
16	ARNA	2016	0.40156	0.05921	1.34883	0.17033	0.13968
17	ASII	2013	0.38835	0.10419	1.24196	0.03099	0.50115
18	ASII	2014	0.39498	0.09374	1.32259	0.04034	0.50115
19	ASII	2017	0.29346	0.07835	1.22863	0.13791	0.50115
20	AUTO	2013	0.54511	0.08008	1.83995	0.2929	0.8
21	AUTO	2014	0.45957	0.06651	1.33186	0.14515	0.8
22	AUTO	2016	0.00747	0.03308	1.50512	0.09238	0.8
23	AUTO	2017	0.07739	0.03711	1.71907	0.05801	0.8
24	BATA	2013	0.77343	0.06519	1.69263	0.20096	0.87054
25	BATA	2014	0.54904	0.09134	1.55226	0.11775	0.8715
26	BATA	2015	0.05132	0.16286	2.471	0.01995	0.87109
27	BOLT	2016	0.54025	0.11564	7.68067	0.2241	0.576
28	BRNA	2013	0.14212	0.01126	0.81166	0.14817	0.51424
29	BRNA	2015	0.26	0.02509	1.38738	0.30993	0.53022
30	BTON	2015	0.08291	0.23713	4.3576	0.0155	0.01349
31	BUDI	2017	0.27431	0.01395	1.00734	0.96392	0.534
32	CEKA	2017	2.11723	0.03027	2.22439	43.34751	0.92012

33	CINT	2015	0.33924	0.08074	3.07818	0.11214	0.6965
34	CINT	2016	0.29099	0.05386	3.48077	0.03869	0.6965
35	CINT	2017	0.26983	0.07424	3.14471	0.14211	0.6965
36	CLEO	2016	1.2187	0.08475	0.58616	0.8184	0.98179
37	CPIN	2013	0.2983	0.16084	3.79232	0.20422	0.55534
38	CPIN	2014	0.43186	0.08372	2.24068	0.13589	0.55534
39	CPIN	2015	0.17001	0.06968	2.11417	0.02643	0.55534
40	CPIN	2016	0.00404	0.09303	2.17277	0.17835	0.00002
41	CPIN	2017	0.00365	0.10182	2.31655	0.40022	0.00003
42	DLTA	2013	0.70932	0.31198	4.76227	0.20457	0.81671
43	DLTA	2014	0.50276	0.29041	4.47324	0.01405	0.81671
44	DLTA	2016	0.37733	0.21248	7.60387	0.10788	0.81671
45	DLTA	2017	0.51423	0.20865	8.63784	0.00302	0.81671
46	DPNS	2014	0.41697	0.054	12.22813	0.01099	0.5964
47	DVNA/DVLA	2013	0.41845	0.10571	4.24175	0.01315	0.92661
48	DVNA/DVLA	2014	0.30446	0.06546	5.1813	0.00194	0.92999
49	DVNA/DVLA	2015	0.72399	0.0784	3.5229	0.18325	0.92461
50	DVNA/DVLA	2016	0.25682	0.09931	2.85494	0.11122	0.92461
51	DVNA/DVLA	2017	0.68778	0.09888	2.66213	0.08564	0.92461
52	EKAD	2016	0.07418	0.12909	4.88557	0.0698	0.76808
53	EKAD	2017	0.14558	0.09563	4.51918	0.13181	0.76808
54	FASW	2016	0.07644	0.09064	1.07512	0.18442	0.8577
55	GGRM	2013	0.35112	0.08635	1.72208	0.08345	0.75547
56	GGRM	2014	0.2853	0.09267	1.62016	0.17232	0.75547
57	GGRM	2015	0.23854	0.10161	1.77036	0.08529	0.7555
58	GGRM	2016	0.74972	0.106	1.93789	0.0851	0.7555
59	GGRM	2017	0.64506	0.11617	1.93554	0.09867	0.75547
60	GJTL	2014	0.12895	0.01682	2.0163	0.05811	0.595
61	GJTL	2017	0.38547	0.00248	1.62993	0.03765	0.59507
62	HMSP	2013	0.91926	0.39477	1.75257	0.12606	0.98179
63	HMSP	2014	1.04613	0.35873	1.52773	0.07551	0.98179
64	HMSP	2015	1.1821	0.27264	6.56741	0.10384	0.925
65	HMSP	2016	0.81117	0.30023	5.23413	0.07182	0.925
66	HMSP	2017	0.98871	0.2937	5.27233	0.03797	0.925
67	IGAR	2013	1.10639	0.1113	3.38915	0.15627	0.84819

68	IGAR	2014	0.17648	0.1569	4.12094	0.14681	0.84819
69	IGAR	2016	0.0699	0.1577	5.79791	0.17047	0.84819
70	IMAS	2013	0.13574	0.02784	1.0853	0.01587	0.89538
71	IMPC	2013	0.16158	0.11288	1.64549	0.5189	0.97701
72	IMPC	2014	0.94643	0.16687	2.07783	0.13823	0.67371
73	IMPC	2017	0.21176	0.03979	3.63784	0.05087	0.67371
74	INAI	2013	1.57783	0.00655	1.23619	0.09963	0.77987
75	INAI	2014	0.11489	0.02458	1.08238	0.45694	0.77987
76	INAI	2015	0.38748	0.02151	1.01471	0.48338	0.77987
77	INDF	2013	0.36909	0.05671	1.6831	0.10801	0.50067
78	INDF	2014	0.23842	0.06075	2.43583	0.1433	0.50067
79	INDF	2015	0.52074	0.04039	2.53444	0.00735	0.50067
80	INDF	2016	0.28007	0.06409	1.50813	0.04055	0.50067
81	INDF	2017	0.40104	0.05851	1.50271	0.05291	0.50067
82	INDS	2014	0.35567	0.06466	2.91222	0.09664	0.88108
83	INDS	2017	0.28395	0.04668	5.12543	0.20216	0.88108
84	INTP	2013	0.33087	0.18838	6.14807	0.08101	0.51001
85	INTP	2014	0.62799	0.18259	4.93375	0.06982	0.51001
86	ISSP	2013	0.0706	0.04633	1.43253	0.14271	0.55943
87	ISSP	2015	0.22239	0.02919	1.2537	0.06404	0.56845
88	JECC	2013	0.75916	0.01819	0.97786	0.20673	0.90148
89	JECC	2015	3.68082	0.00181	1.05005	0.11407	0.90148
90	JECC	2016	0.21145	0.08343	1.14024	0.22515	0.90148
91	JECC	2017	1.08908	0.04321	1.06089	0.07199	0.90148
92	JPFA	2013	1.00427	1	2.06456	0.20072	0.57699
93	JPFA	2014	0.00676	1	1.77146	0.14229	0.57699
94	JPFA	2016	0.11033	0.1128	2.12976	0.08154	0.62977
95	JPFA	2017	0.48374	0.05253	2.34595	0.09383	0.62977
96	KAEF	2013	0.14269	0.08724	2.4267	0.16438	0.90025
97	KAEF	2014	0.22769	0.07581	2.38699	0.03978	0.90025
98	KAEF	2015	0.17671	0.07731	1.92282	0.07506	0.90025
99	KAEF	2016	0.18325	0.05888	1.71367	0.19569	0.90025
100	KAEF	2017	0.16126	0.05441	1.54551	0.05437	0.90025
101	KBLI	2013	0.43598	0.055	2.55016	0.1316	0.7372
102	KBLI	2015	0.13861	0.07435	2.84761	0.11659	0.5852
103	KBLI	2016	0.08384	0.17865	3.41065	0.05641	0.5852
104	KBLM	2013	0.43761	0.01173	0.95652	0.01234	0.8032
105	KBLM	2015	0.40901	0.0195	1.0573	0.05239	0.763
106	KBLM	2016	0.14741	0.03324	1.30163	0.02036	0.8241

107	KIAS	2013	0.04674	0.03319	5.27262	0.1674	0.67798
108	KLBF	2013	0.4571	0.17414	2.83926	0.17349	0.6671
109	KLBF	2014	0.38166	0.17071	3.40364	0.08539	0.6671
110	KLBF	2015	0.44064	0.15024	3.6965	0.02988	0.6668
111	KLBF	2016	0.38369	0.1544	4.13114	0.08312	0.665
112	KLBF	2017	0.4271	0.14764	4.5094	0.0417	0.56777
113	LION	2014	0.41887	0.08166	3.69466	0.13171	0.577
114	LION	2015	0.44518	0.07198	3.80232	0.03079	0.577
115	LMSH	2013	0.07809	0.1015	4.19656	0.14852	0.32216
116	MAIN	2013	0.00701	0.10912	1.01065	0.25183	0.59096
117	MAIN	2017	1.74693	0.01196	1.22316	0.03889	0.5727
118	MDKI	2017	0.78558	0.0543	4.45321	0.08291	0.74662
119	MERK	2014	0.77147	0.25324	4.58587	0.07131	0.8665
120	MERK	2015	1.54169	0.22216	3.65218	0.13929	0.8665
121	MERK	2016	0.29063	0.2068	4.2166	0.05223	0.8665
122	MERK	2017	0.84662	0.17081	3.08097	0.11774	0.8665
123	MLBI	2013	0.43162	0.6572	0.97745	1.27315	0.76243
124	MLBI	2016	0.9396	0.4317	0.67955	0.21028	0.81782
125	MLBI	2017	0.9747	0.43881	0.82573	0.03874	0.81782
126	MYOR	2013	0.17396	0.10438	2.40206	0.1434	0.3296
127	MYOR	2014	0.50192	0.03982	2.08994	0.179	0.3296
128	MYOR	2015	0.11925	0.11022	2.36534	0.04585	0.3296
129	MYOR	2016	0.19797	0.10746	2.25017	0.23829	0.5967
130	RICY	2014	0.16986	0.01291	1.74936	0.20449	0.3258
131	RICY	2016	0.13718	0.01089	1.14868	0.09943	0.3258
132	ROTI	2013	0.23596	0.08669	1.13643	0.26427	0.7075
133	ROTI	2014	0.08375	0.088	1.3664	0.24891	0.7075
134	ROTI	2015	0.10347	0.09997	2.05342	0.15649	0.69377
135	ROTI	2016	0.19193	0.09583	2.96227	0.15977	0.69377
136	SCCO	2013	0.48856	0.05957	1.39417	0.05875	0.6726
137	SCCO	2016	0.13481	0.13902	1.68947	0.05931	0.7115
138	SCCO	2017	0.22811	0.06719	1.74205	0.18644	0.7115
139	SIDO	2017	0.8053	0.15215	7.81221	0.0047	0.81
140	SKBM	2014	0.12497	0.1372	1.47708	0.14202	0.8142
141	SKLT	2013	0.18114	0.03788	1.22753	0.41154	0.9609
142	SKLT	2014	0.16765	0.0497	1.1838	0.2017	0.9609
143	SKLT	2015	0.17211	0.05321	1.19246	0.09346	0.9669
144	SKLT	2016	0.20074	0.03633	1.31532	0.1191	0.8355
145	SMBR	2013	0.19124	0.11514	10.87965	0.06462	0.76237

146	SMBR	2014	0.2377	0.1122	12.9946	0.03963	0.76237
147	SMBR	2015	0.23564	0.10657	8.25999	0.20276	0.76237
148	SMBR	2016	0.32303	0.06274	2.86832	0.04213	0.76237
149	SMCB	2013	0.00026	0.06393	0.63918	0.07493	0.80643
150	SMCB	2014	0.00014	0.0389	0.60169	0.08697	0.80643
151	SMGR	2013	0.37274	0.19004	1.88237	0.25018	0.51006
152	SMGR	2014	0.43252	0.16283	2.20898	0.10146	0.51006
153	SMGR	2017	0.88527	0.04173	1.56775	0.06426	0.51006
154	SMSM	2013	0.34696	0.20593	2.11198	0.04081	0.58126
155	SMSM	2014	0.52946	0.24092	2.11202	0.11473	0.58126
156	SMSM	2015	0.5179	0.20779	2.39379	0.06459	0.58126
157	SMSM	2016	0.55902	0.22273	2.86025	0.02745	0.58126
158	SMSM	2017	0.51844	0.22731	3.73913	0.15976	0.58126
159	SQBB	2013	0.85781	0.355	4.96793	0.10038	0.97971
160	SQBB	2014	0.86652	0.35878	4.37292	0.16665	0.97971
161	SQBB	2015	1.08541	0.3237	3.32321	0.13882	0.97971
162	TCID	2013	0.46421	0.10925	3.5732	0.09548	0.73774
163	TCID	2014	0.42648	0.09406	1.79819	0.13822	0.73774
164	TCID	2015	0.01522	0.2615	4.99112	0.0029	0.73774
165	TCID	2016	0.50867	0.07417	5.25954	0.09153	0.73774
166	TCID	2017	0.45995	0.07584	4.91318	0.07109	0.73774
167	TOTO	2013	0.41265	0.13547	2.19498	0.08533	0.962
168	TOTO	2014	0.50448	0.14492	2.1085	0.20004	0.962
169	TOTO	2015	0.40398	0.11692	2.40674	0.10958	0.9366
170	TOTO	2017	0.2814	0.09869	2.29545	0.04971	0.9366
171	TRIS	2013	0.17322	0.10934	2.3758	0.27029	0.6982
172	TRIS	2014	0.27385	0.06849	2.01975	0.05195	0.6707
173	TRIS	2015	0.22475	0.07647	1.94679	0.15119	0.6895
174	TRIS	2016	0.33172	0.03941	1.64171	0.04904	0.6895
175	TRST	2013	0.7679	0.01011	1.14294	0.04309	0.5971
176	TRST	2014	0.84143	0.00922	1.23778	0.2335	0.5971
177	TSPC	2013	0.4084	0.11807	2.96194	0.03379	0.77337
178	TSPC	2014	0.44672	0.10447	3.00219	0.09588	0.77525
179	TSPC	2015	0.42265	0.08421	2.53755	0.0891	0.78163
180	TSPC	2016	0.32278	0.08283	2.65214	0.11694	0.78419
181	TSPC	2017	0.31775	0.07496	2.52138	0.04675	0.78925
182	ULTJ	2013	0.00304	0.11564	2.47006	0.23146	0.4668
183	ULTJ	2014	0.17436	0.09714	3.34463	0.13194	0.4658
184	VOKS	2013	1.06735	0.01999	1.13484	0.01073	0.5101

185	VOKS	2017	0.09988	0.07876	1.32263	0.11668	0.63093
186	WIIM	2013	0.05713	0.10767	2.43	0.41907	0.22478
187	WIIM	2014	0.35339	0.08426	2.27495	0.04629	0.22478
188	WIIM	2015	0.21627	0.09763	2.89376	0.10706	0.22478
189	WTON	2016	0.18538	0.06039	1.30912	0.31256	0.72246
190	WTON	2017	0.24002	0.04842	1.03203	0.54011	0.7278

## Lampiran 2

**Data setelah outlier Z-Score**

No	KODE PERUSAHAAN	TAHUN	DPR	ROA	CR	GROWTH	KI
1	AISA	2013	0.06751	0.06906	1.75026	0.47645	0.5571
2	AISA	2015	0.06654	0.04125	1.62287	0.16944	0.6302
3	AKPI	2014	0.30003	0.01558	1.13194	0.16953	0.6513
4	AKPI	2015	0.17718	0.00959	1.03064	0.03705	0.6513
5	AKPI	2016	0.09487	0.02003	1.12876	0.01475	0.6513
6	AKPI	2017	0.31486	0.00486	1.04343	0.00862	0.7778
7	ALDO	2014	0.03917	0.05903	1.32905	0.23673	0.58406
8	ALDO	2015	0.0814	0.06579	1.34441	0.09006	0.58406
9	AMFG	2013	0.10261	0.0956	6.49845	0.1257	0.847
10	AMFG	2014	0.0757	0.11705	6.74711	0.14168	0.8473
11	AMFG	2016	0.13331	0.04731	2.01983	0.01584	0.8482
12	AMFG	2017	0.9002	0.00615	2.00954	0.04342	0.8482
13	ARNA	2013	0.30886	0.20938	1.29933	0.27295	0.50446
14	ARNA	2014	0.44893	0.2078	1.60755	0.13552	0.54812
15	ARNA	2016	0.40156	0.05921	1.34883	0.17033	0.13968
16	ASII	2013	0.38835	0.10419	1.24196	0.03099	0.50115
17	ASII	2014	0.39498	0.09374	1.32259	0.04034	0.50115
18	ASII	2017	0.29346	0.07835	1.22863	0.13791	0.50115
19	AUTO	2013	0.54511	0.08008	1.83995	0.2929	0.8
20	AUTO	2014	0.45957	0.06651	1.33186	0.14515	0.8
21	AUTO	2016	0.00747	0.03308	1.50512	0.09238	0.8
22	AUTO	2017	0.07739	0.03711	1.71907	0.05801	0.8



23	BATA	2013	0.77343	0.06519	1.69263	0.20096	0.87054
24	BATA	2014	0.54904	0.09134	1.55226	0.11775	0.8715
25	BATA	2015	0.05132	0.16286	2.471	0.01995	0.87109
26	BOLT	2016	0.54025	0.11564	7.68067	0.2241	0.576
27	BRNA	2013	0.14212	0.01126	0.81166	0.14817	0.51424
28	BRNA	2015	0.26	0.02509	1.38738	0.30993	0.53022
29	BUDI	2017	0.27431	0.01395	1.00734	0.96392	0.534
30	CINT	2015	0.33924	0.08074	3.07818	0.11214	0.6965
31	CINT	2016	0.29099	0.05386	3.48077	0.03869	0.6965
32	CINT	2017	0.26983	0.07424	3.14471	0.14211	0.6965
33	CLEO	2016	1.2187	0.08475	0.58616	0.8184	0.98179
34	CPIN	2013	0.2983	0.16084	3.79232	0.20422	0.55534
35	CPIN	2014	0.43186	0.08372	2.24068	0.13589	0.55534
36	CPIN	2015	0.17001	0.06968	2.11417	0.02643	0.55534
37	DLTA	2013	0.70932	0.31198	4.76227	0.20457	0.81671
38	DLTA	2014	0.50276	0.29041	4.47324	0.01405	0.81671
39	DLTA	2016	0.37733	0.21248	7.60387	0.10788	0.81671
40	DLTA	2017	0.51423	0.20865	8.63784	0.00302	0.81671
41	DVNA/DVLA	2013	0.41845	0.10571	4.24175	0.01315	0.92661
42	DVNA/DVLA	2014	0.30446	0.06546	5.1813	0.00194	0.92999
43	DVNA/DVLA	2015	0.72399	0.0784	3.5229	0.18325	0.92461
44	DVNA/DVLA	2016	0.25682	0.09931	2.85494	0.11122	0.92461
45	DVNA/DVLA	2017	0.68778	0.09888	2.66213	0.08564	0.92461
46	EKAD	2016	0.07418	0.12909	4.88557	0.0698	0.76808
47	EKAD	2017	0.14558	0.09563	4.51918	0.13181	0.76808

48	FASW	2016	0.07644	0.09064	1.07512	0.18442	0.8577
49	GGRM	2013	0.35112	0.08635	1.72208	0.08345	0.75547
50	GGRM	2014	0.2853	0.09267	1.62016	0.17232	0.75547
51	GGRM	2015	0.23854	0.10161	1.77036	0.08529	0.7555
52	GGRM	2016	0.74972	0.106	1.93789	0.0851	0.7555
53	GGRM	2017	0.64506	0.11617	1.93554	0.09867	0.75547
54	GJTL	2014	0.12895	0.01682	2.0163	0.05811	0.595
55	GJTL	2017	0.38547	0.00248	1.62993	0.03765	0.59507
56	HMSP	2013	0.91926	0.39477	1.75257	0.12606	0.98179
57	HMSP	2014	1.04613	0.35873	1.52773	0.07551	0.98179
58	HMSP	2015	1.1821	0.27264	6.56741	0.10384	0.925
59	HMSP	2016	0.81117	0.30023	5.23413	0.07182	0.925
60	HMSP	2017	0.98871	0.2937	5.27233	0.03797	0.925
61	IGAR	2013	1.10639	0.1113	3.38915	0.15627	0.84819
62	IGAR	2014	0.17648	0.1569	4.12094	0.14681	0.84819
63	IGAR	2016	0.0699	0.1577	5.79791	0.17047	0.84819
64	IMAS	2013	0.13574	0.02784	1.0853	0.01587	0.89538
65	IMPC	2013	0.16158	0.11288	1.64549	0.5189	0.97701
66	IMPC	2014	0.94643	0.16687	2.07783	0.13823	0.67371
67	IMPC	2017	0.21176	0.03979	3.63784	0.05087	0.67371
68	INAI	2013	1.57783	0.00655	1.23619	0.09963	0.77987
69	INAI	2014	0.11489	0.02458	1.08238	0.45694	0.77987
70	INAI	2015	0.38748	0.02151	1.01471	0.48338	0.77987
71	INDF	2013	0.36909	0.05671	1.6831	0.10801	0.50067
72	INDF	2014	0.23842	0.06075	2.43583	0.1433	0.50067
73	INDF	2015	0.52074	0.04039	2.53444	0.00735	0.50067

74	INDF	2016	0.28007	0.06409	1.50813	0.04055	0.50067
75	INDF	2017	0.40104	0.05851	1.50271	0.05291	0.50067
76	INDS	2014	0.35567	0.06466	2.91222	0.09664	0.88108
77	INDS	2017	0.28395	0.04668	5.12543	0.20216	0.88108
78	INTP	2013	0.33087	0.18838	6.14807	0.08101	0.51001
79	INTP	2014	0.62799	0.18259	4.93375	0.06982	0.51001
80	ISSP	2013	0.0706	0.04633	1.43253	0.14271	0.55943
81	ISSP	2015	0.22239	0.02919	1.2537	0.06404	0.56845
82	JECC	2013	0.75916	0.01819	0.97786	0.20673	0.90148
83	JECC	2016	0.21145	0.08343	1.14024	0.22515	0.90148
84	JECC	2017	1.08908	0.04321	1.06089	0.07199	0.90148
85	JPFA	2016	0.11033	0.1128	2.12976	0.08154	0.62977
86	JPFA	2017	0.48374	0.05253	2.34595	0.09383	0.62977
87	KAEF	2013	0.14269	0.08724	2.4267	0.16438	0.90025
88	KAEF	2014	0.22769	0.07581	2.38699	0.03978	0.90025
89	KAEF	2015	0.17671	0.07731	1.92282	0.07506	0.90025
90	KAEF	2016	0.18325	0.05888	1.71367	0.19569	0.90025
91	KAEF	2017	0.16126	0.05441	1.54551	0.05437	0.90025
92	KBLI	2013	0.43598	0.055	2.55016	0.1316	0.7372
93	KBLI	2015	0.13861	0.07435	2.84761	0.11659	0.5852
94	KBLI	2016	0.08384	0.17865	3.41065	0.05641	0.5852
95	KBLM	2013	0.43761	0.01173	0.95652	0.01234	0.8032
96	KBLM	2015	0.40901	0.0195	1.0573	0.05239	0.763
97	KBLM	2016	0.14741	0.03324	1.30163	0.02036	0.8241
98	KIAS	2013	0.04674	0.03319	5.27262	0.1674	0.67798
99	KLBF	2013	0.4571	0.17414	2.83926	0.17349	0.6671
100	KLBF	2014	0.38166	0.17071	3.40364	0.08539	0.6671

101	KLBF	2015	0.44064	0.15024	3.6965	0.02988	0.6668
102	KLBF	2016	0.38369	0.1544	4.13114	0.08312	0.665
103	KLBF	2017	0.4271	0.14764	4.5094	0.0417	0.56777
104	LION	2014	0.41887	0.08166	3.69466	0.13171	0.577
105	LION	2015	0.44518	0.07198	3.80232	0.03079	0.577
106	LMSH	2013	0.07809	0.1015	4.19656	0.14852	0.32216
107	MAIN	2013	0.00701	0.10912	1.01065	0.25183	0.59096
108	MAIN	2017	1.74693	0.01196	1.22316	0.03889	0.5727
109	MDKI	2017	0.78558	0.0543	4.45321	0.08291	0.74662
110	MERK	2014	0.77147	0.25324	4.58587	0.07131	0.8665
111	MERK	2015	1.54169	0.22216	3.65218	0.13929	0.8665
112	MERK	2016	0.29063	0.2068	4.2166	0.05223	0.8665
113	MERK	2017	0.84662	0.17081	3.08097	0.11774	0.8665
114	MLBI	2016	0.9396	0.4317	0.67955	0.21028	0.81782
115	MLBI	2017	0.9747	0.43881	0.82573	0.03874	0.81782
116	MYOR	2013	0.17396	0.10438	2.40206	0.1434	0.3296
117	MYOR	2014	0.50192	0.03982	2.08994	0.179	0.3296
118	MYOR	2015	0.11925	0.11022	2.36534	0.04585	0.3296
119	MYOR	2016	0.19797	0.10746	2.25017	0.23829	0.5967
120	RICY	2014	0.16986	0.01291	1.74936	0.20449	0.3258
121	RICY	2016	0.13718	0.01089	1.14868	0.09943	0.3258
122	ROTI	2013	0.23596	0.08669	1.13643	0.26427	0.7075
123	ROTI	2014	0.08375	0.088	1.3664	0.24891	0.7075
124	ROTI	2015	0.10347	0.09997	2.05342	0.15649	0.69377
125	ROTI	2016	0.19193	0.09583	2.96227	0.15977	0.69377
126	SCCO	2013	0.48856	0.05957	1.39417	0.05875	0.6726
127	SCCO	2016	0.13481	0.13902	1.68947	0.05931	0.7115

128	SCCO	2017	0.22811	0.06719	1.74205	0.18644	0.7115
129	SIDO	2017	0.8053	0.15215	7.81221	0.0047	0.81
130	SKBM	2014	0.12497	0.1372	1.47708	0.14202	0.8142
131	SKLT	2013	0.18114	0.03788	1.22753	0.41154	0.9609
132	SKLT	2014	0.16765	0.0497	1.1838	0.2017	0.9609
133	SKLT	2015	0.17211	0.05321	1.19246	0.09346	0.9669
134	SKLT	2016	0.20074	0.03633	1.31532	0.1191	0.8355
135	SMBR	2015	0.23564	0.10657	8.25999	0.20276	0.76237
136	SMBR	2016	0.32303	0.06274	2.86832	0.04213	0.76237
137	SMCB	2013	0.00026	0.06393	0.63918	0.07493	0.80643
138	SMCB	2014	0.00014	0.0389	0.60169	0.08697	0.80643
139	SMGR	2013	0.37274	0.19004	1.88237	0.25018	0.51006
140	SMGR	2014	0.43252	0.16283	2.20898	0.10146	0.51006
141	SMGR	2017	0.88527	0.04173	1.56775	0.06426	0.51006
142	SMSM	2013	0.34696	0.20593	2.11198	0.04081	0.58126
143	SMSM	2014	0.52946	0.24092	2.11202	0.11473	0.58126
144	SMSM	2015	0.5179	0.20779	2.39379	0.06459	0.58126
145	SMSM	2016	0.55902	0.22273	2.86025	0.02745	0.58126
146	SMSM	2017	0.51844	0.22731	3.73913	0.15976	0.58126
147	SQBB	2013	0.85781	0.355	4.96793	0.10038	0.97971
148	SQBB	2014	0.86652	0.35878	4.37292	0.16665	0.97971
149	SQBB	2015	1.08541	0.3237	3.32321	0.13882	0.97971
150	TCID	2013	0.46421	0.10925	3.5732	0.09548	0.73774
151	TCID	2014	0.42648	0.09406	1.79819	0.13822	0.73774
152	TCID	2015	0.01522	0.2615	4.99112	0.0029	0.73774
153	TCID	2016	0.50867	0.07417	5.25954	0.09153	0.73774
154	TCID	2017	0.45995	0.07584	4.91318	0.07109	0.73774

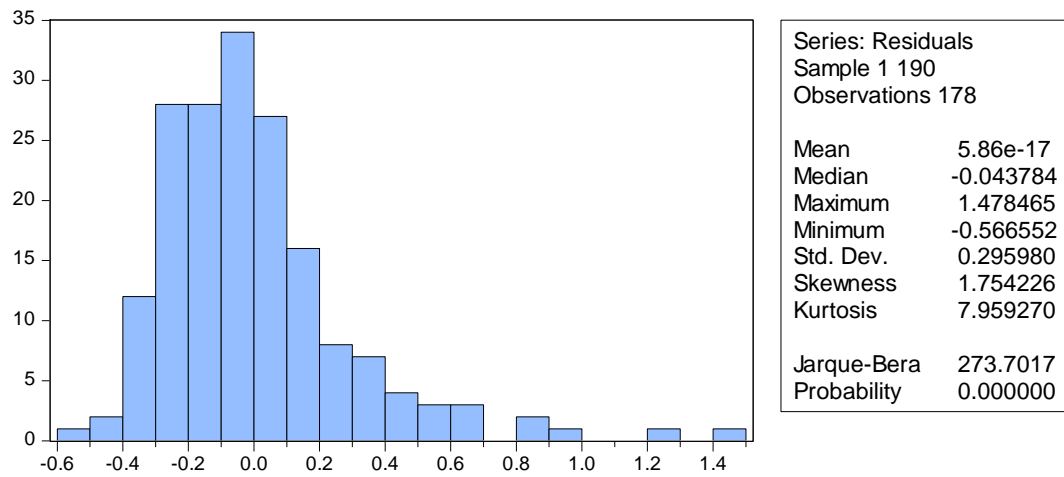
155	TOTO	2013	0.41265	0.13547	2.19498	0.08533	0.962
156	TOTO	2014	0.50448	0.14492	2.1085	0.20004	0.962
157	TOTO	2015	0.40398	0.11692	2.40674	0.10958	0.9366
158	TOTO	2017	0.2814	0.09869	2.29545	0.04971	0.9366
159	TRIS	2013	0.17322	0.10934	2.3758	0.27029	0.6982
160	TRIS	2014	0.27385	0.06849	2.01975	0.05195	0.6707
161	TRIS	2015	0.22475	0.07647	1.94679	0.15119	0.6895
162	TRIS	2016	0.33172	0.03941	1.64171	0.04904	0.6895
163	TRST	2013	0.7679	0.01011	1.14294	0.04309	0.5971
164	TRST	2014	0.84143	0.00922	1.23778	0.2335	0.5971
165	TSPC	2013	0.4084	0.11807	2.96194	0.03379	0.77337
166	TSPC	2014	0.44672	0.10447	3.00219	0.09588	0.77525
167	TSPC	2015	0.42265	0.08421	2.53755	0.0891	0.78163
168	TSPC	2016	0.32278	0.08283	2.65214	0.11694	0.78419
169	TSPC	2017	0.31775	0.07496	2.52138	0.04675	0.78925
170	ULTJ	2013	0.00304	0.11564	2.47006	0.23146	0.4668
171	ULTJ	2014	0.17436	0.09714	3.34463	0.13194	0.4658
172	VOKS	2013	1.06735	0.01999	1.13484	0.01073	0.5101
173	VOKS	2017	0.09988	0.07876	1.32263	0.11668	0.63093
174	WIIM	2013	0.05713	0.10767	2.43	0.41907	0.22478
175	WIIM	2014	0.35339	0.08426	2.27495	0.04629	0.22478
176	WIIM	2015	0.21627	0.09763	2.89376	0.10706	0.22478
177	WTON	2016	0.18538	0.06039	1.30912	0.31256	0.72246
178	WTON	2017	0.24002	0.04842	1.03203	0.54011	0.7278

## Lampiran 3

**Statistic Deskriptif**

	DPR	ROA	CR	GROWTH	KI
Mean	0.398520	0.107434	2.609068	0.133979	0.708330
Median	0.322905	0.084505	2.110240	0.105450	0.737740
Maximum	1.746930	0.438810	8.637840	0.963920	0.981790
Minimum	0.000140	0.002480	0.586160	0.001940	0.139680
Std. Dev.	0.321564	0.086269	1.647025	0.128361	0.177400
Skewness	1.476747	1.597307	1.422808	3.092248	-0.625861
Kurtosis	5.487481	5.671849	4.823801	16.87737	3.136294
Jarque-Bera	110.5876	128.6372	84.72635	1711.985	11.75826
Probability	0.000000	0.000000	0.000000	0.000000	0.002797
Sum	70.93655	19.12318	464.4141	23.84835	126.0828
Sum Sq. Dev.	18.30238	1.317303	480.1466	2.916341	5.570321
Observations	178	178	178	178	178

## Lampiran 4

**Uji Normalitas Jarque-Bera**



## Lampiran 5

**Uji heterokedastisitas Glejser**

## Heteroskedasticity Test: Glejser

F-statistic	2.219854	Prob. F(4,173)	0.0688
Obs*R-squared	8.690022	Prob. Chi-Square(4)	0.0693
Scaled explained SS	11.65886	Prob. Chi-Square(4)	0.0201

Test Equation:

Dependent Variable: ARESID

Method: Least Squares

Date: 11/23/18 Time: 14:06

Sample: 1 190

Included observations: 178

Variable	Coefficient	Std. Error	t-Statistic	Prob.
C	0.086926	0.069134	1.257355	0.2103
ROA	-0.315121	0.198702	-1.585900	0.1146
CR	-0.005605	0.010379	-0.540074	0.5898
GROWTH	0.027559	0.123774	0.222655	0.8241
KI	0.234671	0.090349	2.597371	0.0102
R-squared	0.048820	Mean dependent var		0.208364
Adjusted R-squared	0.026828	S.D. dependent var		0.209627
S.E. of regression	0.206796	Akaike info criterion		-0.286477
Sum squared resid	7.398298	Schwarz criterion		-0.197101
Log likelihood	30.49642	Hannan-Quinn criter.		-0.250232
F-statistic	2.219854	Durbin-Watson stat		1.817342
Prob(F-statistic)	0.068806			

## Lampiran 6

**Uji multikolinieritas**

Variance Inflation Factors

Date: 10/31/18 Time: 17:59

Sample: 1 190

Included observations: 178

Variable	Coefficient Variance	Uncentered VIF	Centered VIF
C	0.010017	19.89384	NA
ROA	0.082750	3.112978	1.216195
CR	0.000226	4.261507	1.209425
GROWTH	0.032109	2.189374	1.044740
KI	0.017109	18.11060	1.063274

## Lampiran 7

**Uji Autokorelasi Durbin-Watson, Hasil Regresi Uji t, Uji F dan R<sup>2</sup>**

Dependent Variable: DPR  
 Method: Least Squares  
 Date: 10/31/18 Time: 17:57  
 Sample: 1 190  
 Included observations: 178

Variable	Coefficient	Std. Error	t-Statistic	Prob.
C	0.105761	0.100087	1.056696	0.2921
ROA	1.251678	0.287664	4.351186	0.0000
CR	-0.013699	0.015026	-0.911683	0.3632
GROWTH	-0.109662	0.179189	-0.611991	0.5413
KI	0.294664	0.130800	2.252777	0.0255
R-squared	0.152789	Mean dependent var		0.398520
Adjusted R-squared	0.133201	S.D. dependent var		0.321564
S.E. of regression	0.299383	Akaike info criterion		0.453499
Sum squared resid	15.50597	Schwarz criterion		0.542874
Log likelihood	-35.36137	Hannan-Quinn criter.		0.489743
F-statistic	7.799884	Durbin-Watson stat		2.015691
Prob(F-statistic)	0.000008			