

الباب الثالث منهجية البحث

أ. نوع ومنهج البحث

هذا البحث هو يجري الاضطلاع بأنشطة منتظمة ومخططة للعثور على إجابات وحل المشاكل من مشاكل معينة. لذلك هذا النوع من البحث هو البحث الكمي. هذا البحث هو البحث الكمي مع المنهج التجريبي. ويمكن تعريف البحث التجريبي من حيث المبدأ بأنه أسلوب منهجي لبناء العلاقات التي تحتوي على الظواهر السببية (السببية-تأثير العلاقة).¹ كما هو الحال مع طريقة سوجيونو التجريبية هي طريقة البحث المستخدمة للبحث عن تأثير بعض العلاج ضد الآخرين في ظروف تسيطر عليها.²

واستنادا إلى عدة تعاريف سبق ذكرها يمكن أن نفهم أن البحث التجريبية هي دراسة أجريت لتحديد تأثير العلاج من الموضوعات البحث.

بحث تجريبي المستخدمة هو تجربة ما قبل. يتم إجراء هذا البحث من خلال قياس مرة واحدة في المقدمة (تظاهرة) قبل العلاج (العلاج) وبعد ذلك القياس مرة أخرى (البعدي). التصميم على النحو التالي:

البعدي	المتغير التابع	تظاهرة
O ₂	X	O ₁

معلومات:

في هذا التصميم لا توجد الفصل التحكيمي.

¹Sukardi, *Metodologi Penelitian Pendidikan Kompetensi dan Praktiknya*, Jakarta: PT Bumi Aksara, 2011, Hlm 179.

²Sugiyono, *Metode Penelitian Kuantitatif Kualitatif dan R&D*, Bandung: Alfabeta, 2011, Hlm 72.

X = تطبيق وسائل (العلاج، متغير مستقل)

O₁ = تظاهرة

O₂ = البعدي

تأثير العلاج (O₁ - O₂)

في التصميم أعلاه، قامت الباحثة القياس الأولي على الكائن، ثم يفعل العلاج. بعد ذلك يفعل القياس المرة الثانية.³

ب. متغير البحث

١. متغير مستقل

متغير مستقل هو متغير التي تؤثر أو سبب التغيير أو سبب مظهر خارجي المتغير التابع. في هذا بحث المتغير المستقبل هو وسيلة اللعبة الكلمات المتقاطعة.

٢. متغير تابع

متغير تابع هو متغير التي تأثر لأن متغير مستقل. في هذا بحث المتغير التابع هو مفردات العربية.

ج. فروض البحث

١. الفرضية الصفرية

الفرضية الصفرية هي الفرضية التي يتكهن متغير مستقل لا تأثر لمتغير تابع؛ يتكهن لا توجد علاقة بين متغير واحد مع المتغيرات الأخرى. الفرضية الصفرية في هذا البحث هي وسيلة الكلمات المتقاطعة استطيع أن ترقية المفردات العربية طلاب. إن الفرضية الصفرية في هذا البحث هي وسيلة الكلمات المتقاطعة غير فعالة لترقية

³ Juliansyah Noor, *Metodologi Penelitian: Skripsi, Tesis, Disertasi, dan Karya Ilmiah*, Jakarta: Kencana Prenada Media Group, 2012, hlm 115.

المفردات العربية لدى تلاميذ الصف الرابع بالمدرسة الابتدائية الإسلامية المتكاملة
إنسان أوتاما بنطول.
٢. الفرضية البديلة

الفرضية البديلة هي الفرضية التي يتكهن متغير مستقل تأثر لمتغير تابع؛
يتكهن توجد علاقة بين متغير واحد مع المتغيرات الأخرى. الفرضية البديلة في هذ
البحث هي وسيلة الكلمات المتقاطعة لا تستطيع أن ترقية المفردات العربية طلاب. إن
الفرضية البديلة في هذا البحث هي وسيلة الكلمات المتقاطعة فعالة لترقية المفردات
العربية لدى تلاميذ الصف الرابع بالمدرسة الابتدائية الإسلامية المتكاملة إنسان أوتاما
بنطول.

د. طريقة جمع البيانات

استخدمت الباحثة طريقة جمع البيانات التالية:

١. ملاحظة

الملاحظة طريقة واحدة للحكم من خلال الرصد مباشرة ومنهجية. وفي هذه
الحالة قامت الباحثة بإبداء ملاحظاتهم حول أنشطة التعلم. يحدث هذه الملاحظة
فقط خلال عملية التعلم عادات الطلاب أثناء التعلم.

٢. مقابلة

المقابلة هي محادثة مع غرض محدد. للحصول على البيانات في هذا البحث،
أجرت الباحثة مقابلة مع بعض طلاب الصف الرابع بالمدرسة الابتدائية الإسلامية
المتكاملة إنسان أوتاما بنطول وأجريت المقابلة خارج الدرس.

٣. الاختبار

الاختبار هو مجموعة من المنهات تعطى لشخص بهدف الحصول إجابات لاستخدامها كأساس لتسجيل النقاط. في هذه الدراسة باستخدام تظاهرة و البعدي.

٤. التوثيق

التوثيق هو سجل للأحداث الماضية. قد يكون المستند في شكل كتابة أو رسم أو عمل رجل عظيم. كتابة الوثائق مثل اليوميات ، والسيرة الذاتية ، والقصص ، والسير الذاتية ، واللوائح ، والسياسات. المستندات في شكل صور ، مثل الصور ، والصور الحية ، والرسومات ، وغيرها. وثائق في شكل أعمال مثل الأعمال الفنية ، والتي يمكن أن تكون الصور والتمثيل والأفلام وغيرها. تكون الملاحظات أو المقابلات أكثر مصداقية إذا كنت تدعم التاريخ الشخصي لحياة الأطفال والمدارس وأماكن العمل والمجتمعات والسير الذاتية.^٤

هـ. أنواع ومصادر البيانات

نوع البيانات المستخدمة في كتابة هذه الخطة البحث هو:

١. البيانات الكيفية هي البيانات التي تم الحصول عليها في شكل تفسيرات.
٢. البيانات الكمية هي البيانات في شكل تقارير مكتوبة مثل قيمة الطالب.

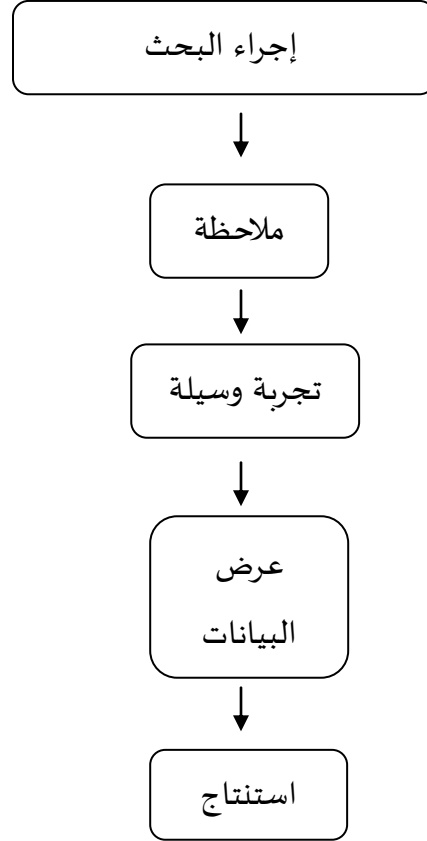
في حين أن مصادر البيانات المستخدمة في كتابة هذه الخطة البحث هي:

١. البيانات الأساسية هي البيانات التي تم الحصول عليها من الملاحظة من خلال مقابلات أو توزيع الاستبيانات على الطلاب والمعلمين في المدرسة المعنية.

⁴ Sugiyono, *Metode Penelitian Pendidikan (Pendidikan Kuantitatif, Kualitatif, dan R&D)*, Bandung: Alfabeta, 2011, hlm 329-330.

٢. البيانات الثانوية هي البيانات التي يتم الحصول عليها من التقارير المكتوبة ومعلومات عن المدرسة المعنية.

و. إجراء البحث



ز. مجتمع وعينة البحث

١. مجتمع البحث

إن مجتمع البحث يعني جميع مفردات الظاهرة التي يدرسها الباحث. إن مجتمع البحث إذن هو جميع الأفراد أو الأشخاص أو الأشياء الذين يكونون موضوع مشكلة البحث.^٥

المجتمع البحث هو الصف الرابع بالمدرسة الابتدائية الإسلامية المتكاملة إنسان أوتاما بنطول.

٢. عينة البحث

ويمكن استنتاج أن العينة هي جزء من المجتمع البحث التي تعتبر تمثل المجتمع البحث.

إن طريقة أخذ العينات المستخدمة هي أخذ عينة عشوائية بسيطة. العينة العشوائية البسيطة هي تقنية للحصول على عينة يتم إجراؤها مباشرة على العينات. وبالتالي كل العينات كعنصر مجتمع المعزول لديك فرصة لتكون عينة أو تمثل مجتمع.^٦ عينات التجميع العشوائي معروف بأخذ عينات عشوائية، يعني أخذ العينات دون تمييز أو بشكل عشوائي.

و عينة البحث لهذه الدراسة هي جزء من الطلاب في الصف الرابع بالمدرسة الابتدائية الإسلامية المتكاملة إنسان أوتاما بنطول.

^٥ مذكرة المادة منهج كتابة البحوث العلمية، ٢٠١٤، السودان، ص ٢٢.

^٦ S. Margono, *Metodologi Penelitian Pendidikan*, Jakarta: PT Rineka Cipta, 1997, hal 126.

ح. تحليل البيانات

تقنيات تحليل البيانات هي طريقة لتحليل بيانات البحث، بما فيه الأدوات الإحصائية ذات الصلة للاستخدام في البحث.⁷ استمرت بتحليل البيانات ثم استخلاص النتائج.

١. اختبار الثبات

الصيغة المستخدمة هي صيغة ألفا كرونباخ على النحو التالي:

$$r_{11} = \left[\frac{k}{k-1} \right] \left[1 - \frac{\sum \sigma^2}{\sigma_1^2} \right]$$

الصيغة:

$$\sigma^2 = \frac{\sum X^2 - \frac{(\sum X)^2}{N}}{N}$$

$$r_{11} = \text{الثبات الأدوات}$$

$$K = \text{عدد الأسئلة}$$

$$\sum \sigma^2 = \text{عدد المتغيرات لكل سؤال}$$

$$\sigma_1^2 = \text{جميع المتغيرات}$$

٢. اختبار الصدق

$$r_{xy} = \frac{N \sum XY - (\sum X)(\sum Y)}{\sqrt{\{N \sum X^2 - (\sum X)^2\} \{N \sum Y^2 - (N \sum Y)^2\}}}$$

معلومات:

⁷ Juliansyah Noor, *Metodologi Penelitian: Skripsi, Tesis, Disertasi, dan Karya Ilmiah*, Jakarta: Kencana Prenada Media Group, 2012, hlm 163.

$$\begin{aligned}
X &= \text{أحرز هدفاً موضوع من جميع العناصر} \\
Y &= \text{جميع أحرز هدفاً من جميع العناصر} \\
\sum X &= \text{عدد أحرز هدفاً في توزيع X} \\
\sum Y &= \text{عدد أحرز هدفاً في توزيع Y} \\
\sum X^2 &= \text{عدد تربيعي في توزيع X} \\
\sum Y^2 &= \text{عدد تربيعي في توزيع Y} \\
N &= \text{عدد المستجيبين}
\end{aligned}$$

٣. اختبار الفروض

الفروض هذه الدراسة هو تأثير وسيلة الكلمات المتقاطعة لترقية

المفردات العربية. الصيغة:

$$t = \frac{\sum D}{\sqrt{\frac{(N \cdot \sum D^2 - (\sum D)^2)}{N - 1}}}$$

معلومات:

$$D = \text{انخفاض النتائج بعده وقبله}$$

$$D^2 = \text{تربيعي عن D}$$

$$N = \text{عدد اللاب}$$