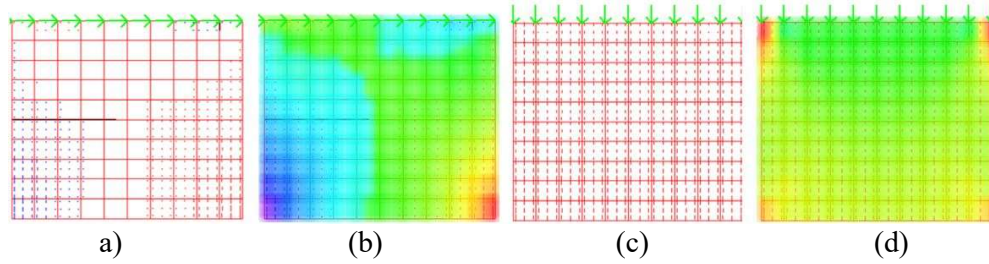
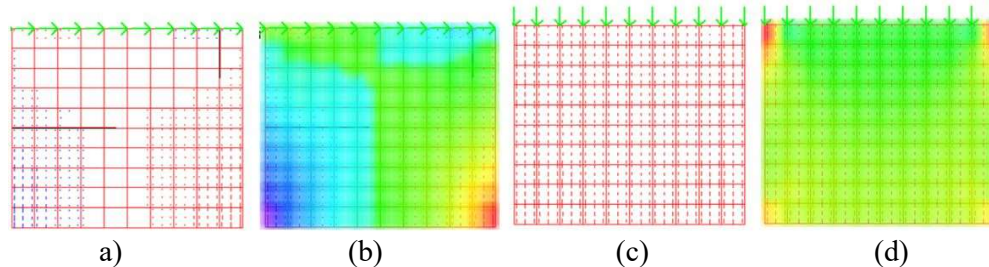


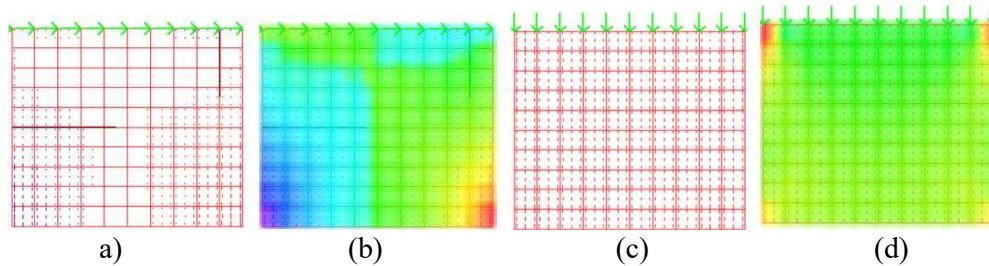
Gambar 72 Pola kerusakan dinding dengan beban 3 kN (a,b) arah X; (c,d) arah Y



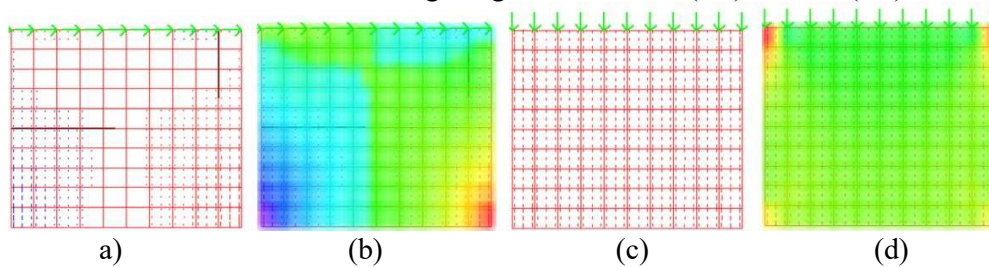
Gambar 73 Pola kerusakan dinding dengan beban 4 kN (a,b) arah X; (c,d) arah Y



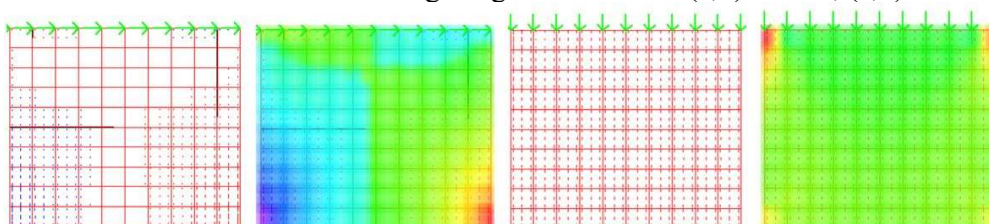
Gambar 74 Pola kerusakan dinding dengan beban 5 kN (a,b) arah X; (c,d) arah Y



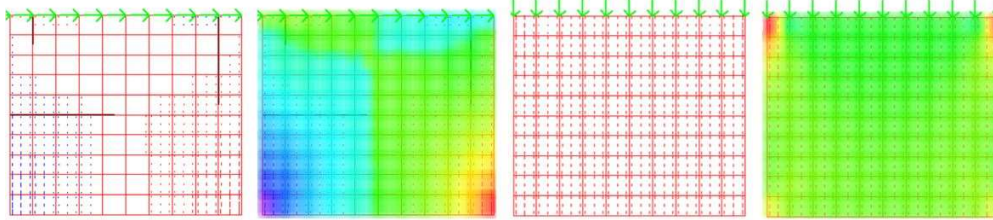
Gambar 75 Pola kerusakan dinding dengan beban 6 kN (a,b) arah X; (c,d) arah Y



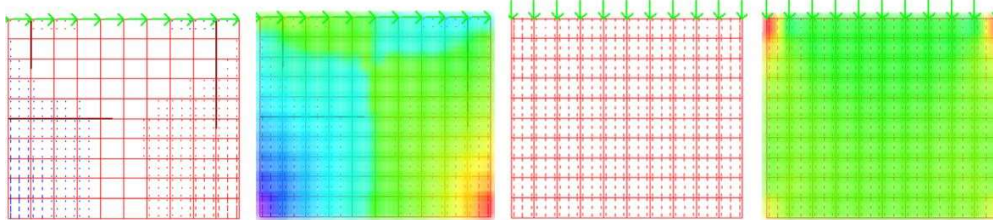
Gambar 76 Pola kerusakan dinding dengan beban 7 kN (a,b) arah X; (c,d) arah Y



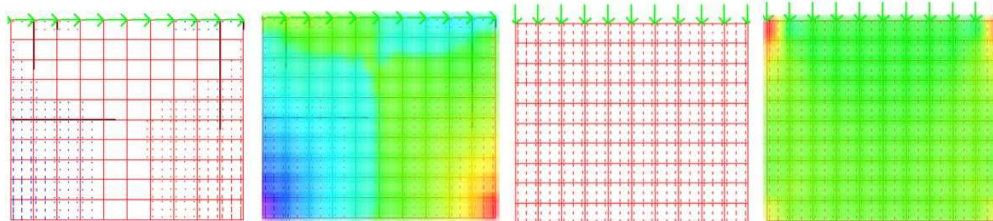
a) (b) (c) (d)  
Gambar 77 Pola kerusakan dinding dengan beban 8 kN (a,b) arah X; (c,d) arah Y



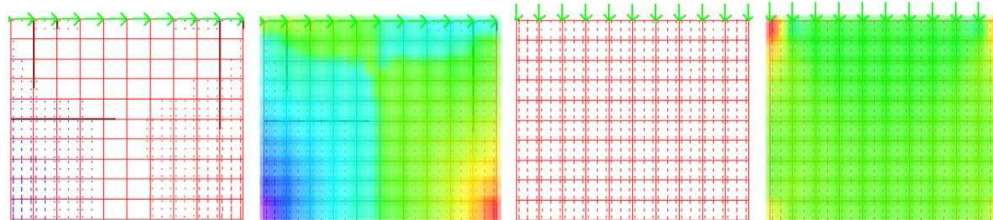
a) (b) (c) (d)  
Gambar 78 Pola kerusakan dinding dengan beban 9 kN (a,b) arah X; (c,d) arah Y



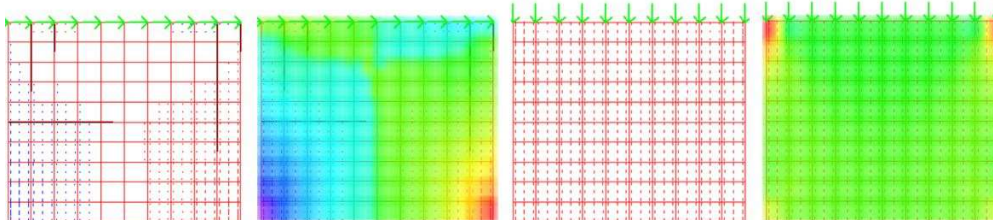
a) (b) (c) (d)  
Gambar 79 Pola kerusakan dinding dengan beban 10 kN (a,b) arah X; (c,d) arah Y



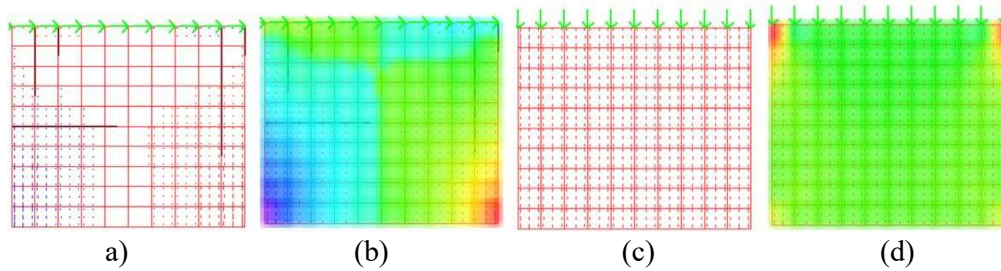
a) (b) (c) (d)  
Gambar 80 Pola kerusakan dinding dengan beban 11 kN (a,b) arah X; (c,d) arah Y



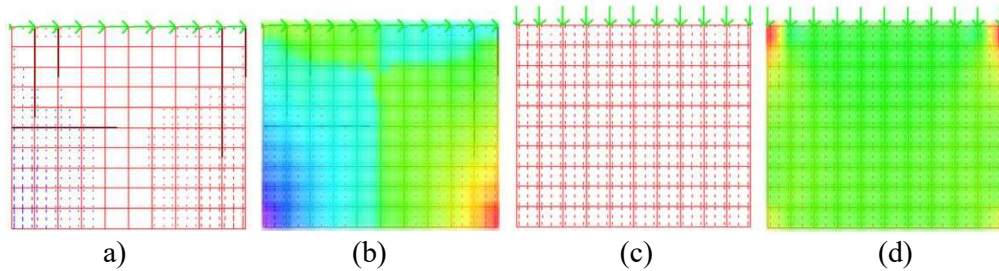
a) (b) (c) (d)  
Gambar 81 Pola kerusakan dinding dengan beban 12 kN (a,b) arah X; (c,d) arah Y



a) (b) (c) (d)  
Gambar 82 Pola kerusakan dinding dengan beban 13 kN (a,b) arah X; (c,d) arah Y

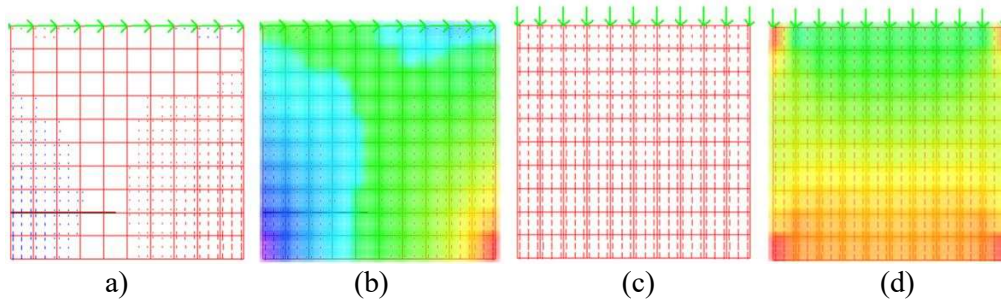


Gambar 83 Pola kerusakan dinding dengan beban 14 kN (a,b) arah X; (c,d) arah Y

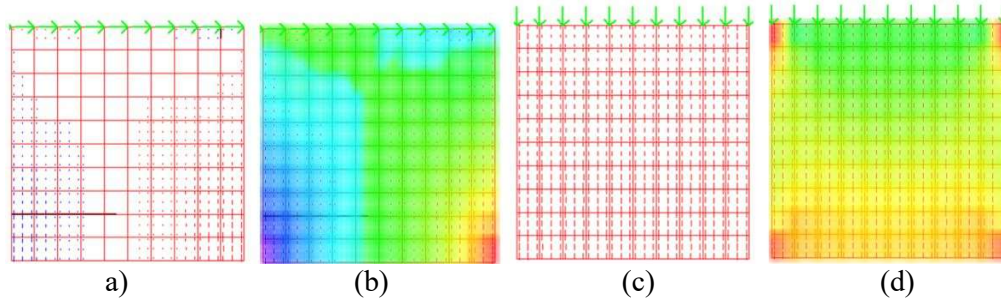


Gambar 84 Pola kerusakan dinding dengan beban 15 kN (a,b) arah X; (c,d) arah Y

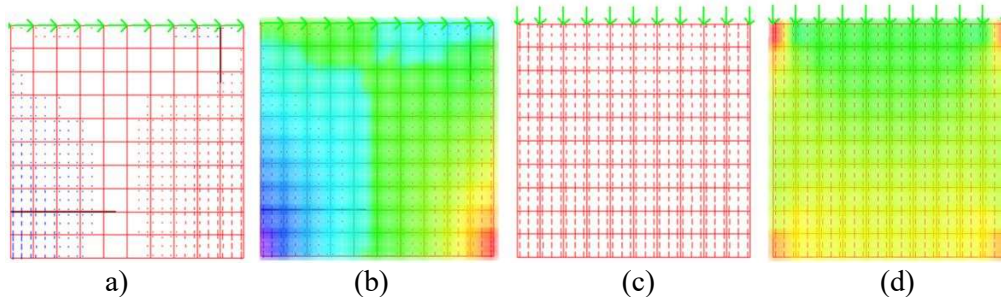
### 2.3 Dinding Tinggi 3,5 meter



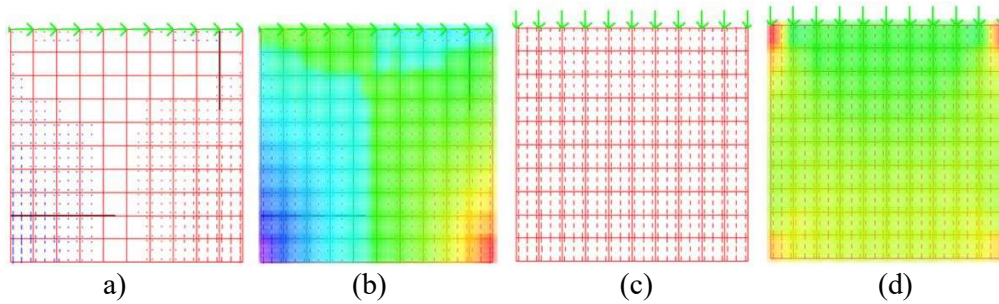
Gambar 85 Pola kerusakan dinding dengan beban 2 kN (a,b) arah X; (c,d) arah Y



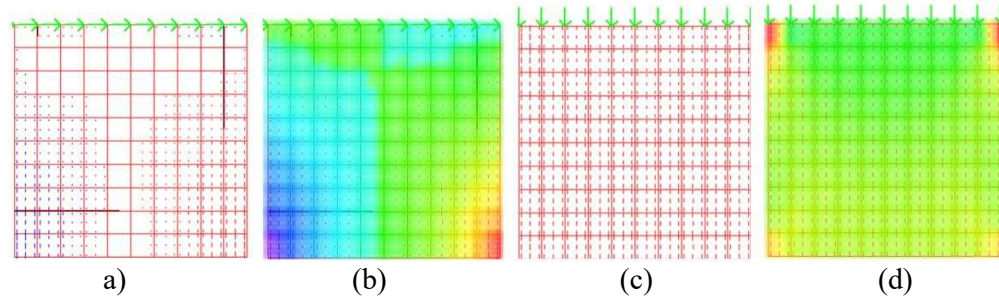
Gambar 86 Pola kerusakan dinding dengan beban 3 kN (a,b) arah X; (c,d) arah Y



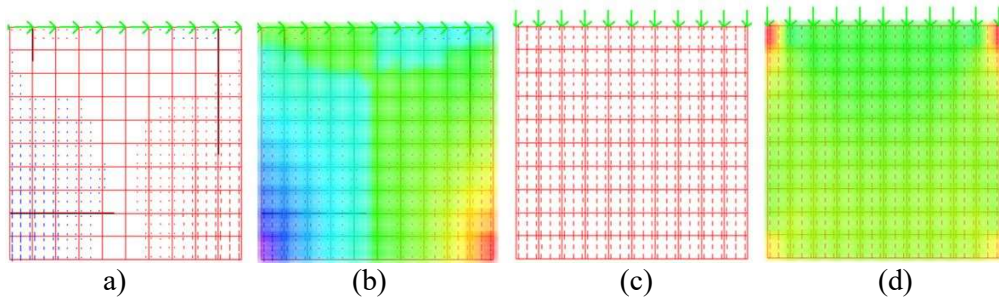
Gambar 87 Pola kerusakan dinding dengan beban 4 kN (a,b) arah X; (c,d) arah Y



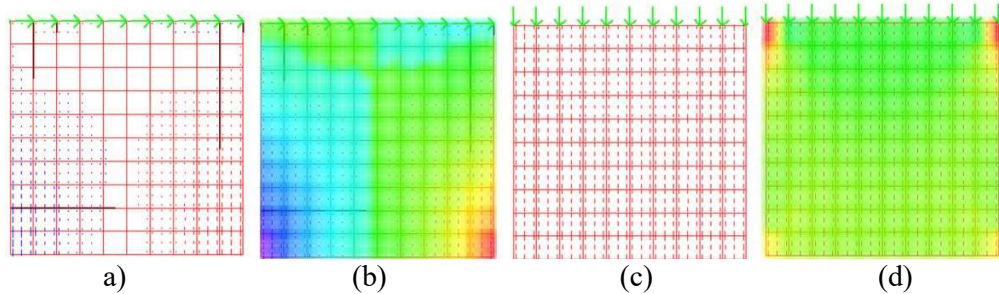
Gambar 88 Pola kerusakan dinding dengan beban 5 kN (a,b) arah X; (c,d) arah Y



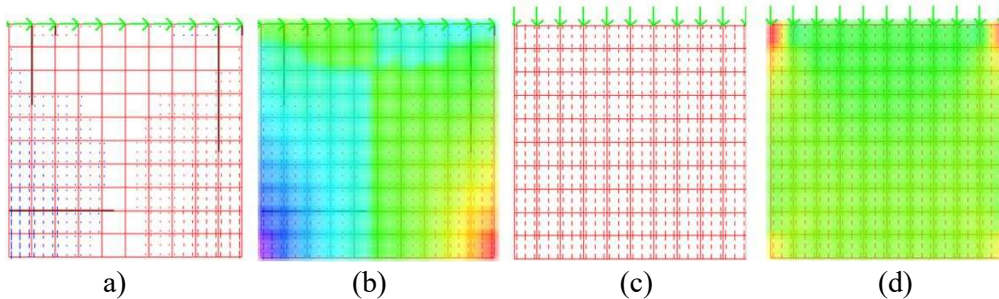
Gambar 89 Pola kerusakan dinding dengan beban 6 kN (a,b) arah X; (c,d) arah Y



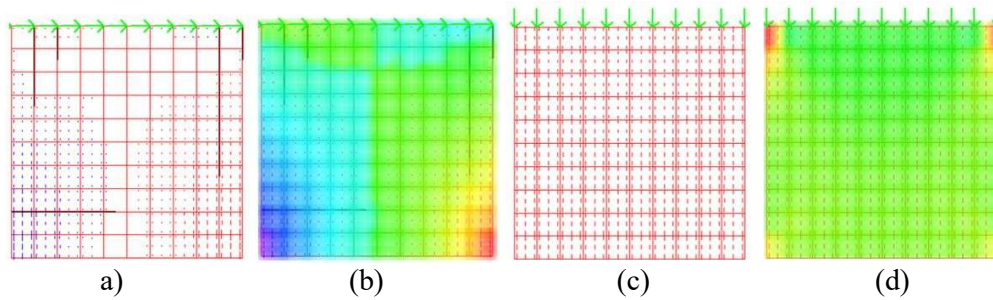
Gambar 90 Pola kerusakan dinding dengan beban 7 kN (a,b) arah X; (c,d) arah Y



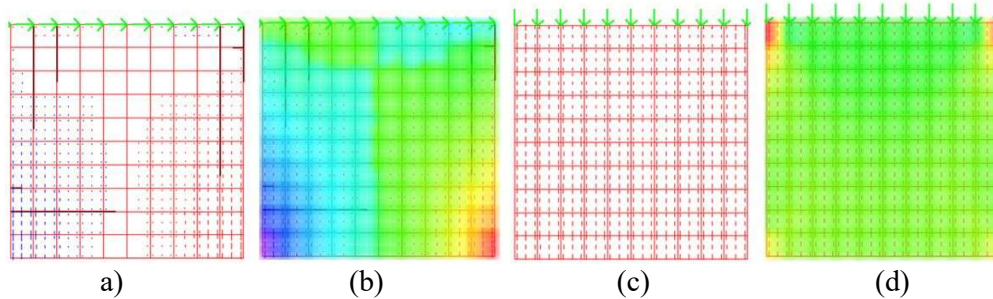
Gambar 91 Pola kerusakan dinding dengan beban 8 kN (a,b) arah X; (c,d) arah Y



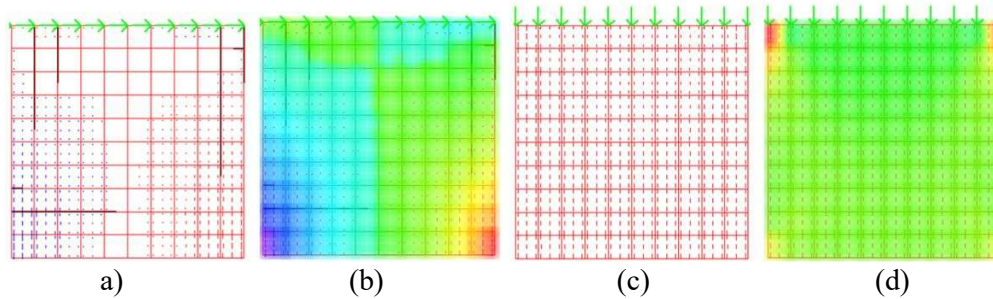
Gambar 92 Pola kerusakan dinding dengan beban 9 kN (a,b) arah X; (c,d) arah Y



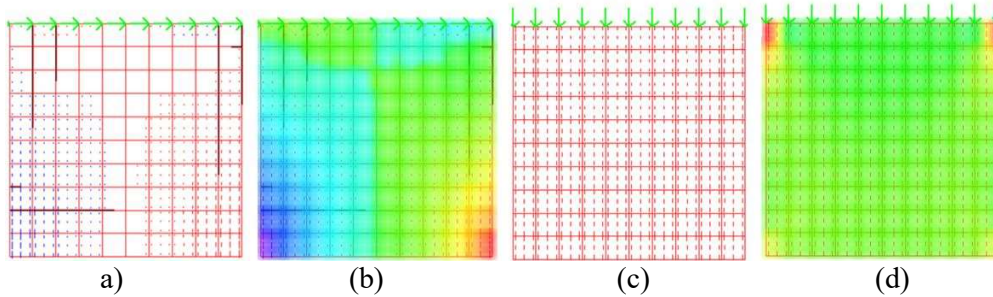
Gambar 93 Pola kerusakan dinding dengan beban 10 kN (a,b) arah X; (c,d) arah Y



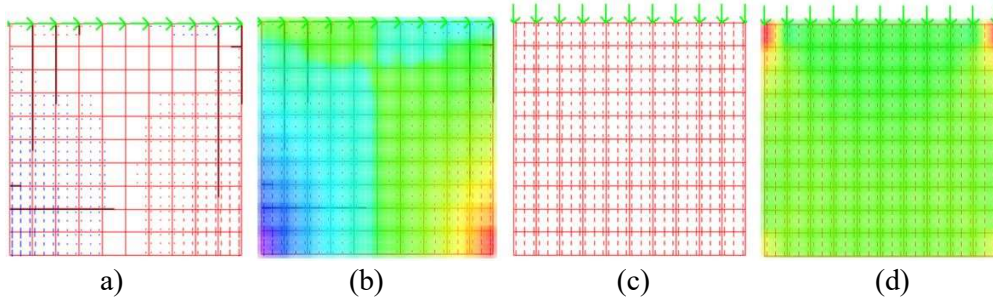
Gambar 94 Pola kerusakan dinding dengan beban 11 kN (a,b) arah X; (c,d) arah Y



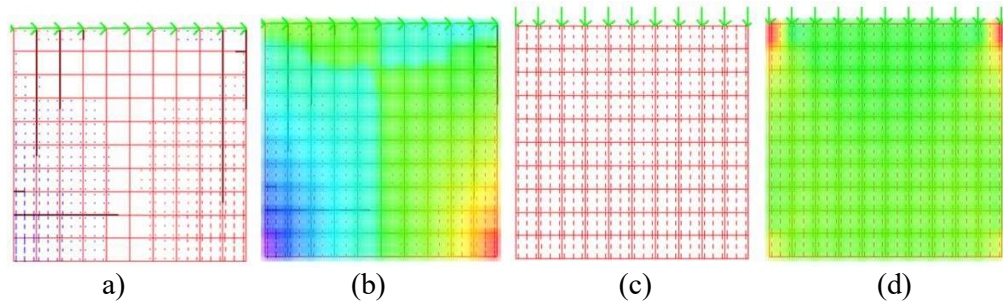
Gambar 95 Pola kerusakan dinding dengan beban 12 kN (a,b) arah X; (c,d) arah Y



Gambar 96 Pola kerusakan dinding dengan beban 13 kN (a,b) arah X; (c,d) arah Y

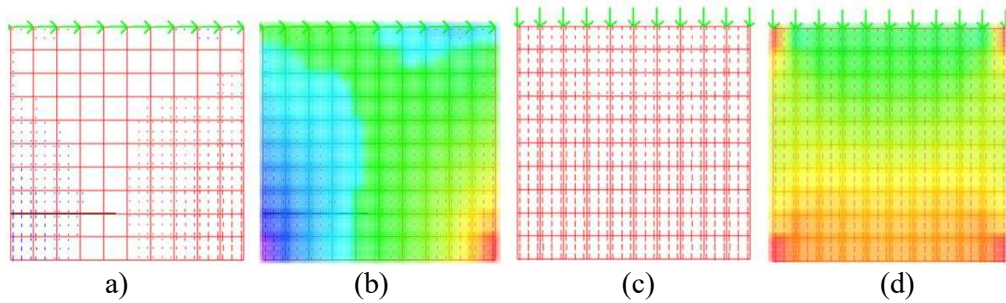


Gambar 97 Pola kerusakan dinding dengan beban 14 kN (a,b) arah X; (c,d) arah Y

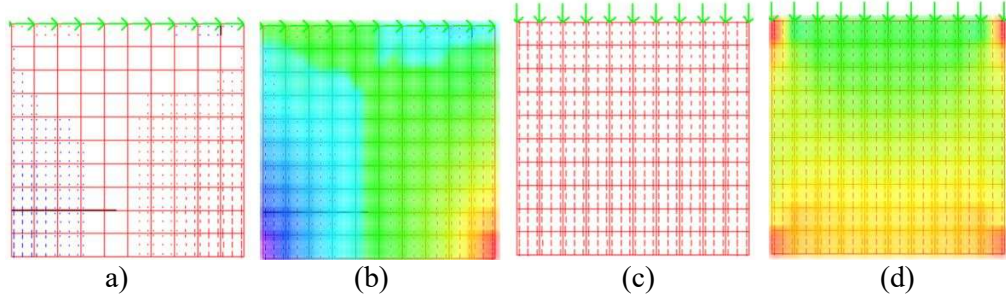


Gambar 98 Pola kerusakan dinding dengan beban 15 kN (a,b) arah X; (c,d) arah Y

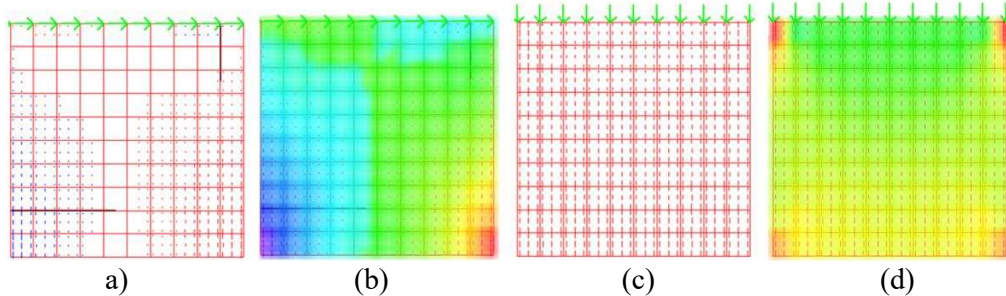
## 2.4 Dinding Tinggi 4 meter



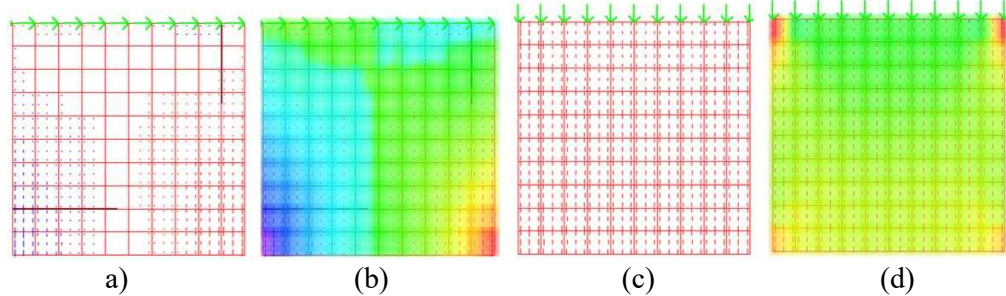
Gambar 99 Pola kerusakan dinding dengan beban 2 kN (a,b) arah X; (c,d) arah Y



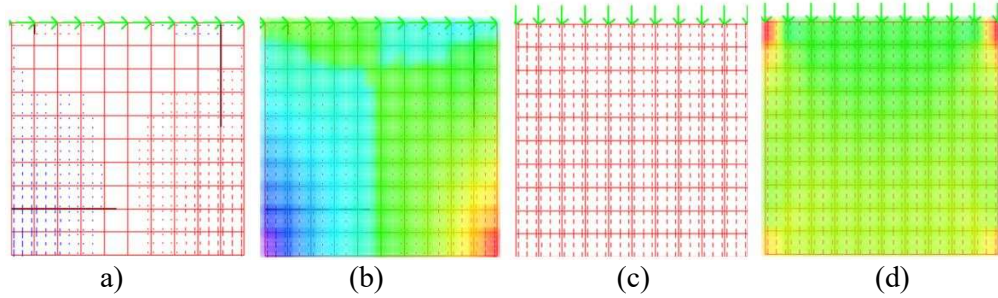
Gambar 100 Pola kerusakan dinding dengan beban 3 kN (a,b) arah X; (c,d) arah Y



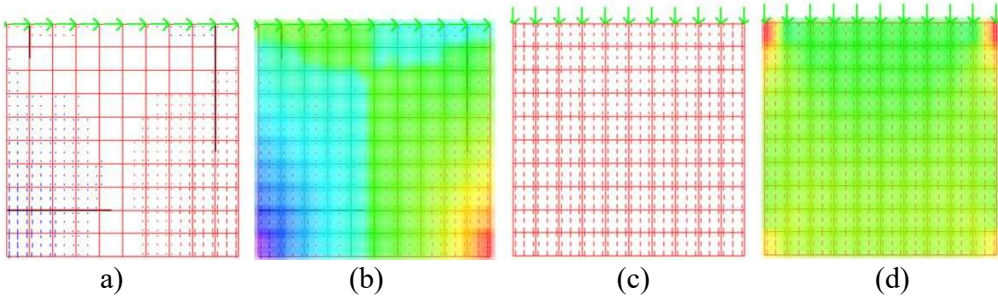
Gambar 101 Pola kerusakan dinding dengan beban 4 kN (a,b) arah X; (c,d) arah Y



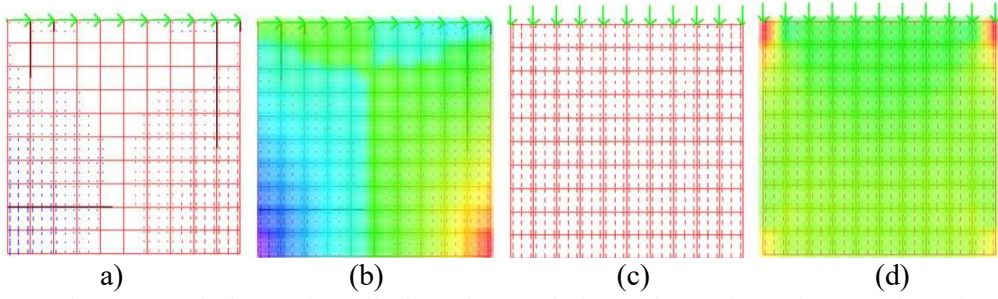
Gambar 102 Pola kerusakan dinding dengan beban 5 kN (a,b) arah X; (c,d) arah Y



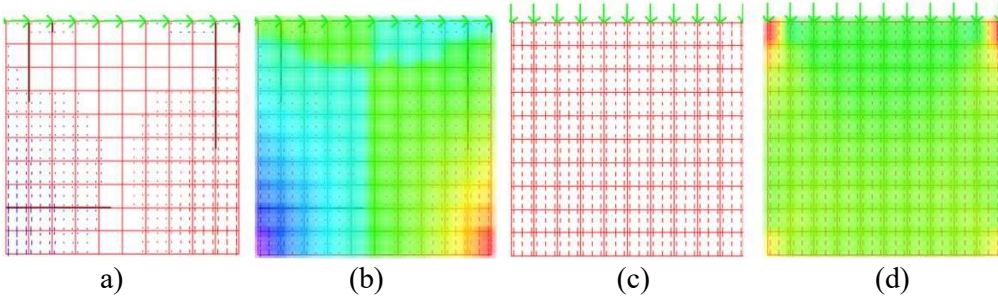
Gambar 103 Pola kerusakan dinding dengan beban 6 kN (a,b) arah X; (c,d) arah Y



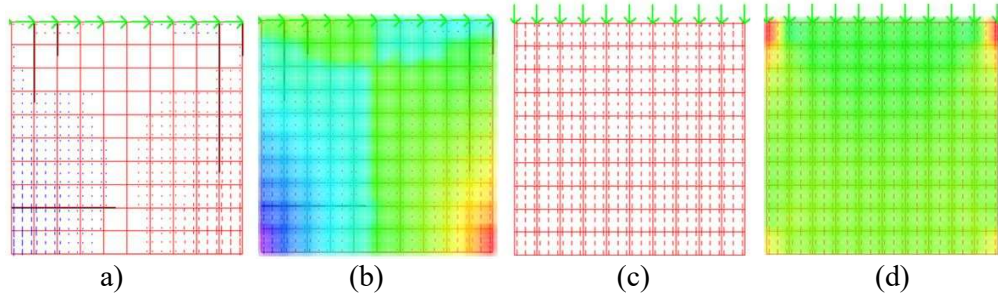
Gambar 104 Pola kerusakan dinding dengan beban 7 kN (a,b) arah X; (c,d) arah Y



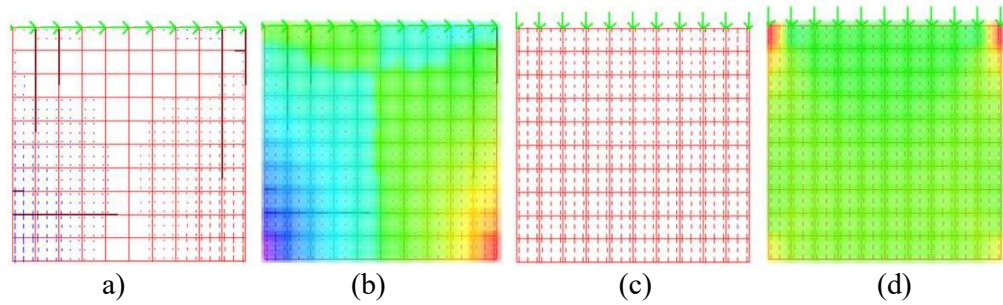
Gambar 105 Pola kerusakan dinding dengan beban 8 kN (a,b) arah X; (c,d) arah Y



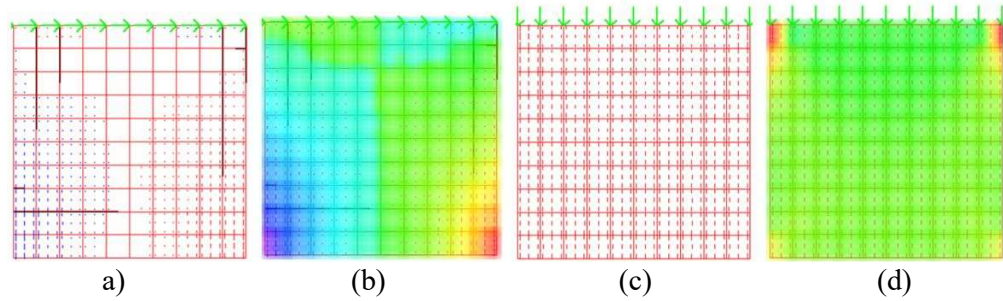
Gambar 106 Pola kerusakan dinding dengan beban 9 kN (a,b) arah X; (c,d) arah Y



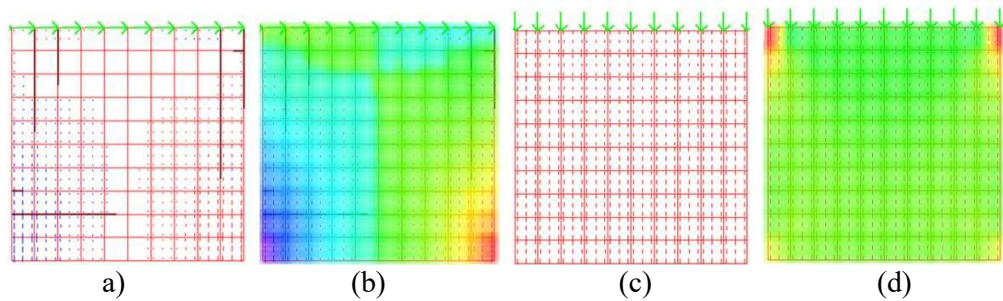
Gambar 107 Pola kerusakan dinding dengan beban 10 kN (a,b) arah X; (c,d) arah Y



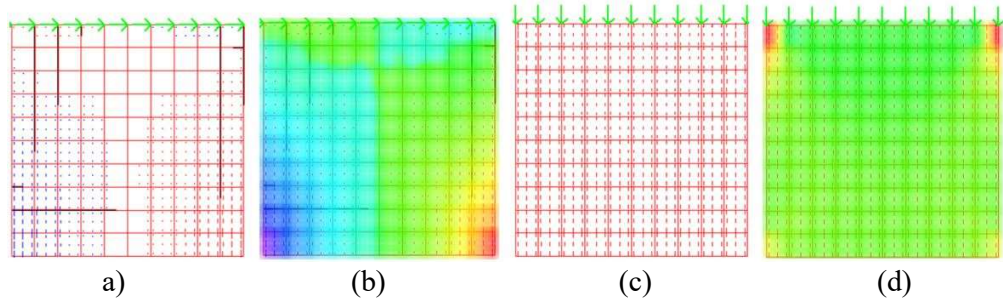
Gambar 108 Pola kerusakan dinding dengan beban 11 kN (a,b) arah X; (c,d) arah Y



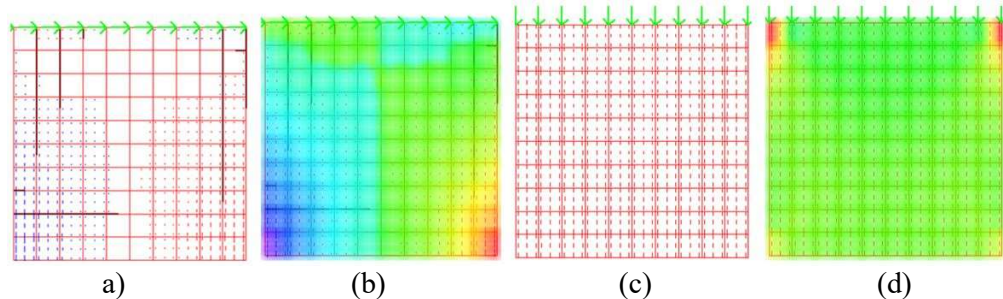
Gambar 109 Pola kerusakan dinding dengan beban 12 kN (a,b) arah X; (c,d) arah Y



Gambar 110 Pola kerusakan dinding dengan beban 13 kN (a,b) arah X; (c,d) arah Y



Gambar 111 Pola kerusakan dinding dengan beban 14 kN (a,b) arah X; (c,d) arah Y

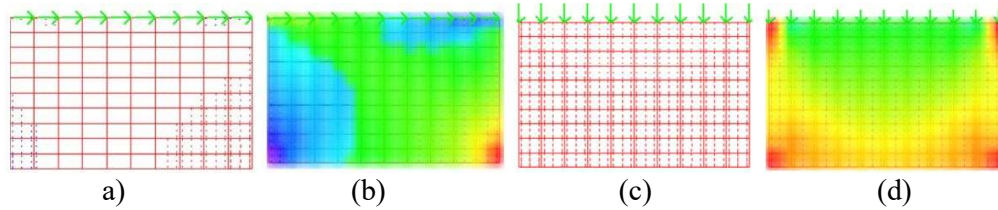


Gambar 112 Pola kerusakan dinding dengan beban 15 kN (a,b) arah X; (c,d) arah Y

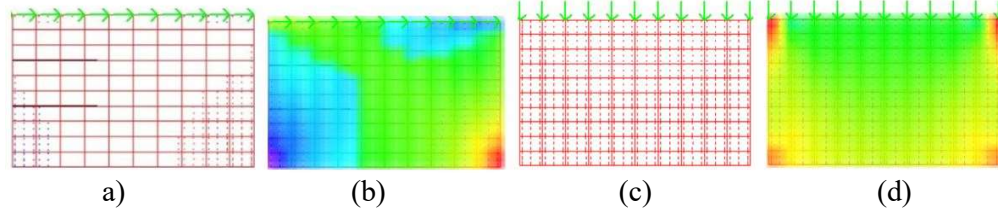
### 3. Dinding Lebar 4 meter



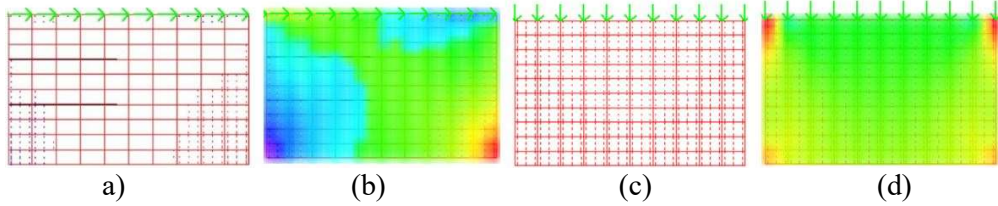
### 3.1 Dinding Tinggi 2,5 meter



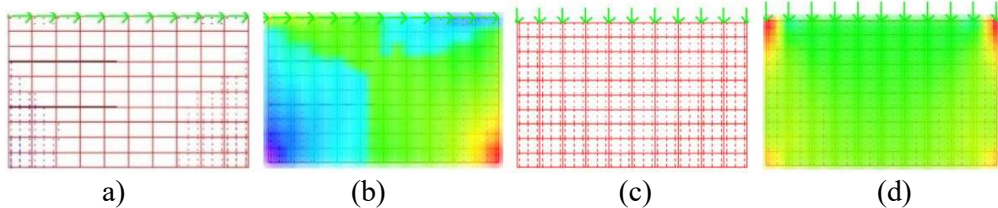
Gambar 113 Pola kerusakan dinding dengan beban 2 kN (a,b) arah X; (c,d) arah Y



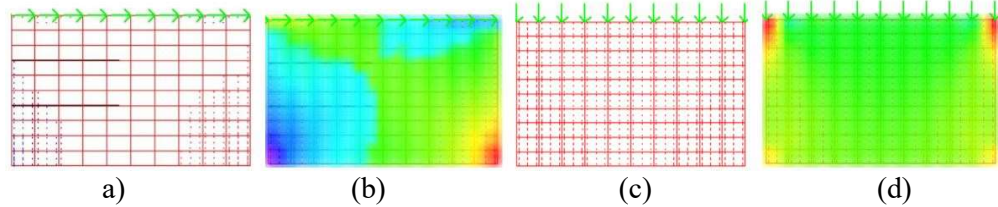
Gambar 114 Pola kerusakan dinding dengan beban 3 kN (a,b) arah X; (c,d) arah Y



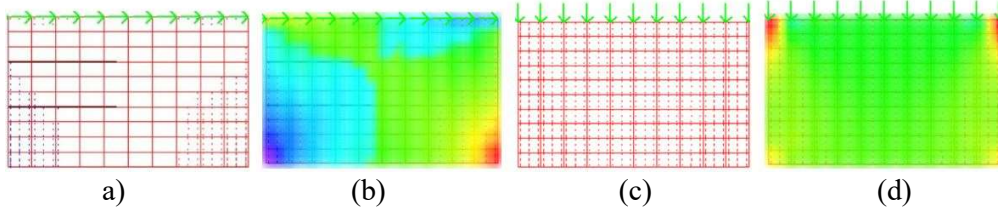
Gambar 115 Pola kerusakan dinding dengan beban 4 kN (a,b) arah X; (c,d) arah Y



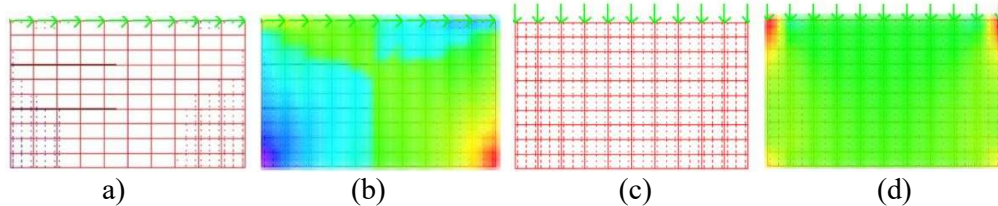
Gambar 116 Pola kerusakan dinding dengan beban 5 kN (a,b) arah X; (c,d) arah Y



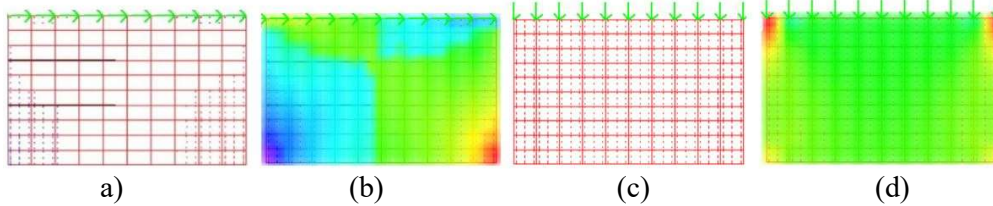
Gambar 117 Pola kerusakan dinding dengan beban 6 kN (a,b) arah X; (c,d) arah Y



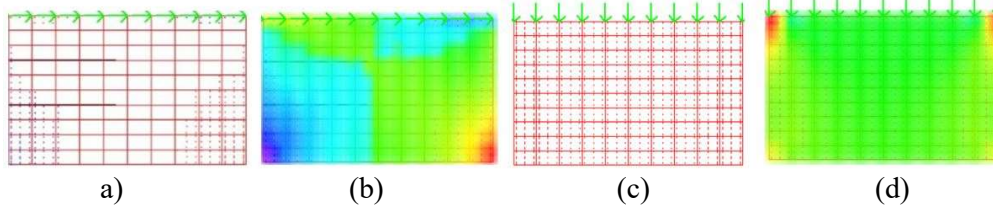
Gambar 118 Pola kerusakan dinding dengan beban 7 kN (a,b) arah X; (c,d) arah Y



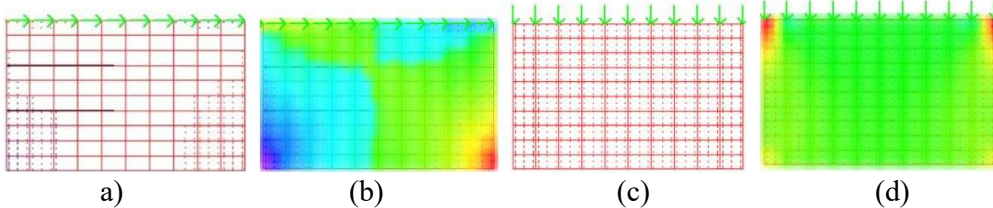
Gambar 119 Pola kerusakan dinding dengan beban 8 kN (a,b) arah X; (c,d) arah Y



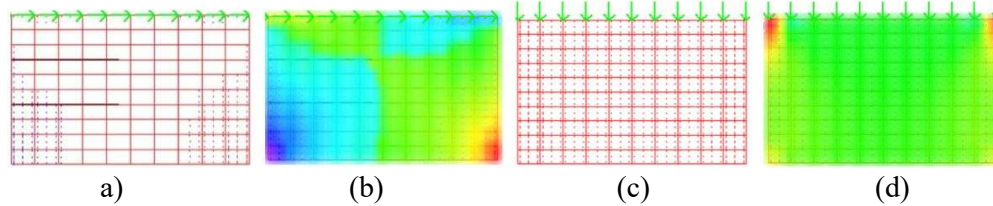
Gambar 120 Pola kerusakan dinding dengan beban 9 kN (a,b) arah X; (c,d) arah Y



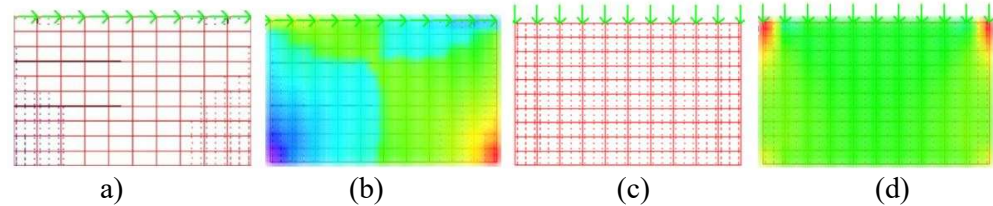
Gambar 121 Pola kerusakan dinding dengan beban 10 kN (a,b) arah X; (c,d) arah Y



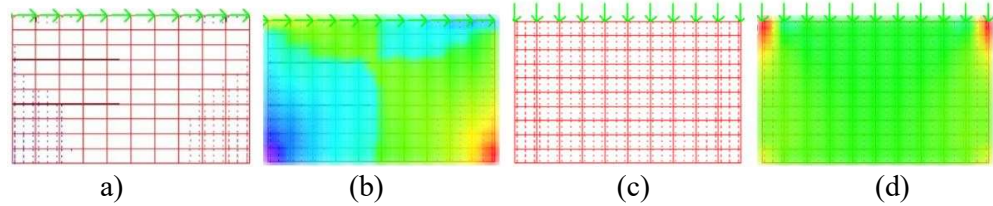
Gambar 121 Pola kerusakan dinding dengan beban 11 kN (a,b) arah X; (c,d) arah Y



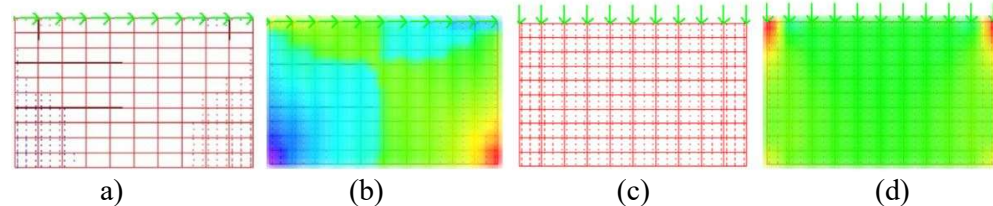
Gambar 122 Pola kerusakan dinding dengan beban 12 kN (a,b) arah X; (c,d) arah Y



Gambar 123 Pola kerusakan dinding dengan beban 13 kN (a,b) arah X; (c,d) arah Y

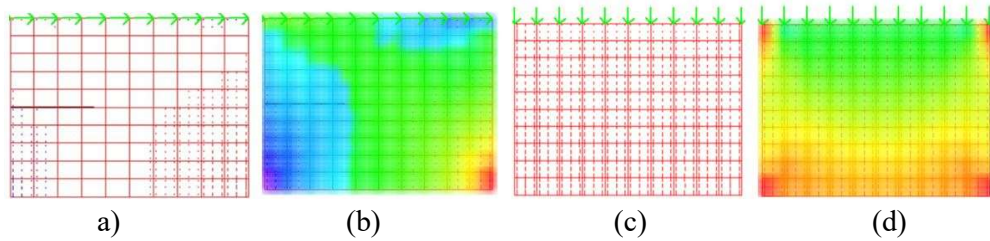


Gambar 124 Pola kerusakan dinding dengan beban 14 kN (a,b) arah X; (c,d) arah Y

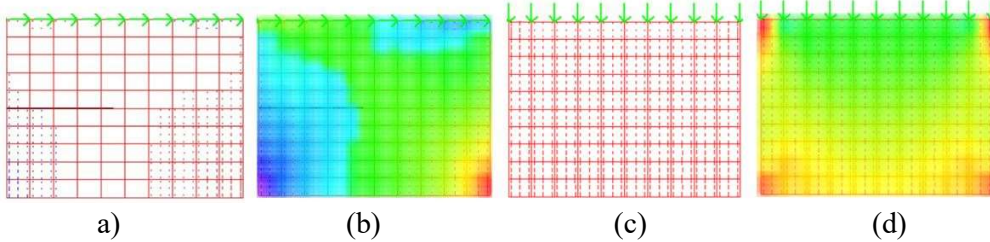


Gambar 125 Pola kerusakan dinding dengan beban 15 kN (a,b) arah X; (c,d) arah Y

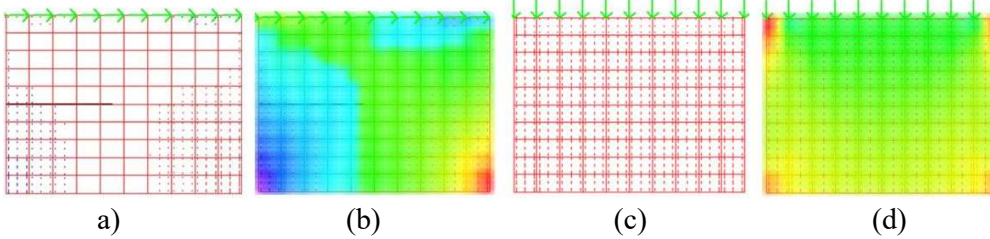
### 3.2 Dinding Tinggi 3 meter



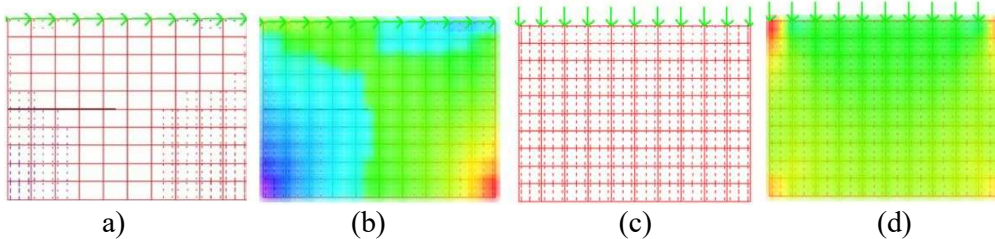
Gambar 126 Pola kerusakan dinding dengan beban 2 kN (a,b) arah X; (c,d) arah Y



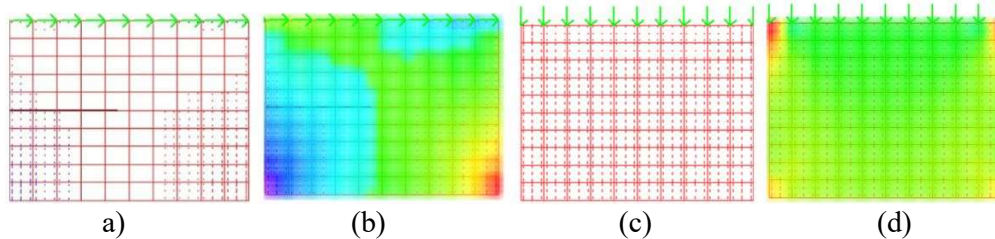
Gambar 127 Pola kerusakan dinding dengan beban 3 kN (a,b) arah X; (c,d) arah Y



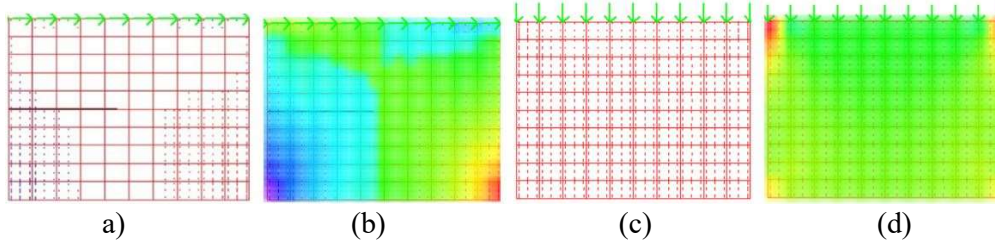
Gambar 128 Pola kerusakan dinding dengan beban 4 kN (a,b) arah X; (c,d) arah Y



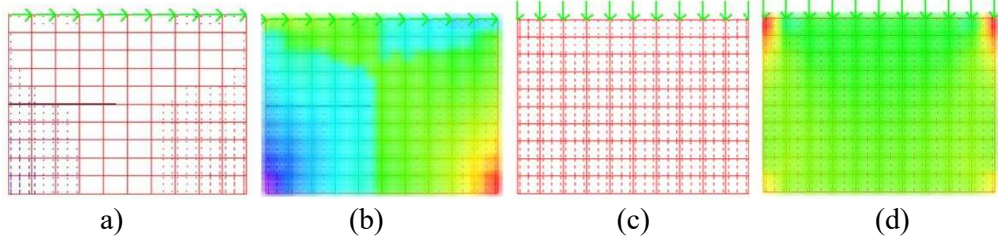
Gambar 129 Pola kerusakan dinding dengan beban 5 kN (a,b) arah X; (c,d) arah Y



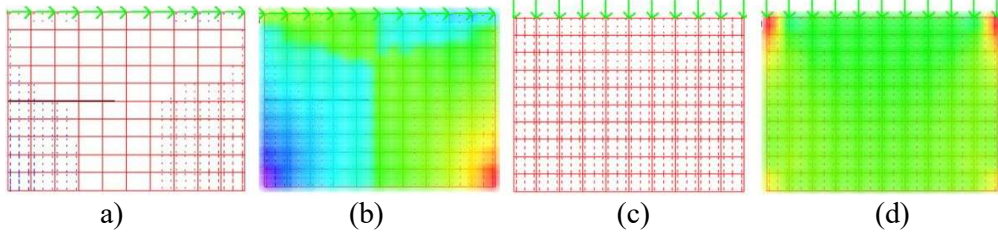
Gambar 130 Pola kerusakan dinding dengan beban 6 kN (a,b) arah X; (c,d) arah Y



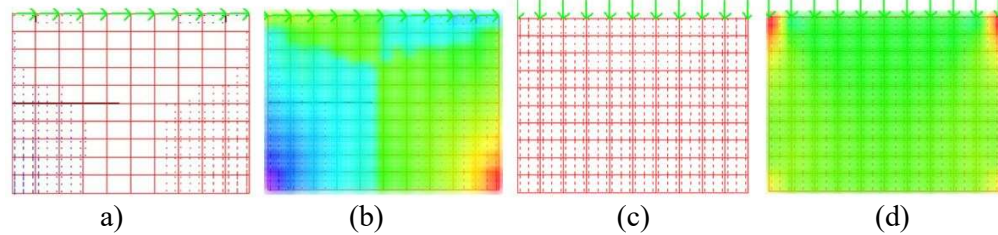
Gambar 131 Pola kerusakan dinding dengan beban 7 kN (a,b) arah X; (c,d) arah Y



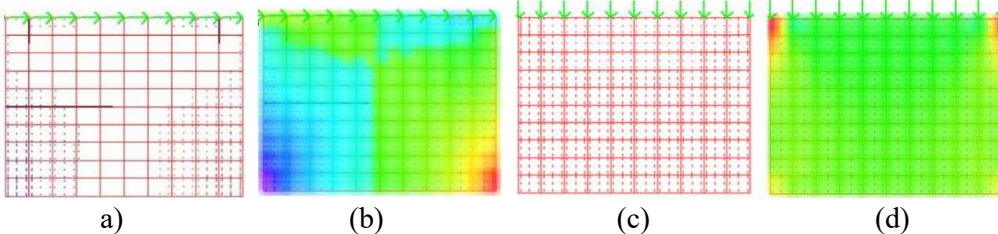
Gambar 132 Pola kerusakan dinding dengan beban 8 kN (a,b) arah X; (c,d) arah Y



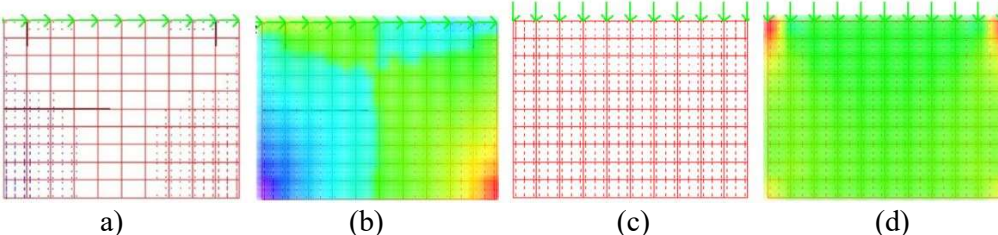
Gambar 133 Pola kerusakan dinding dengan beban 9 kN (a,b) arah X; (c,d) arah Y



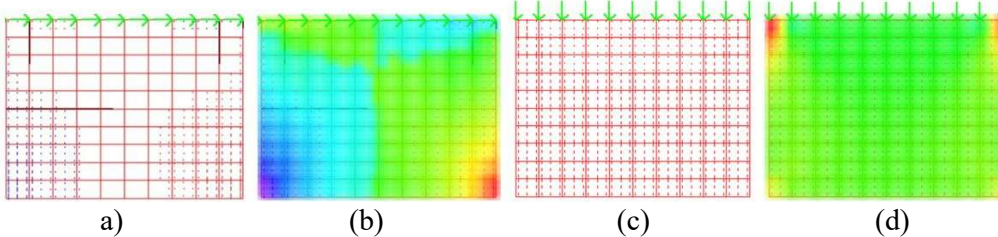
Gambar 134 Pola kerusakan dinding dengan beban 10 kN (a,b) arah X; (c,d) arah Y



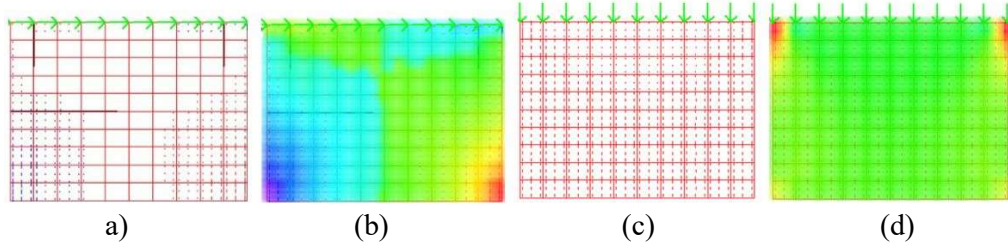
Gambar 135 Pola kerusakan dinding dengan beban 11 kN (a,b) arah X; (c,d) arah Y



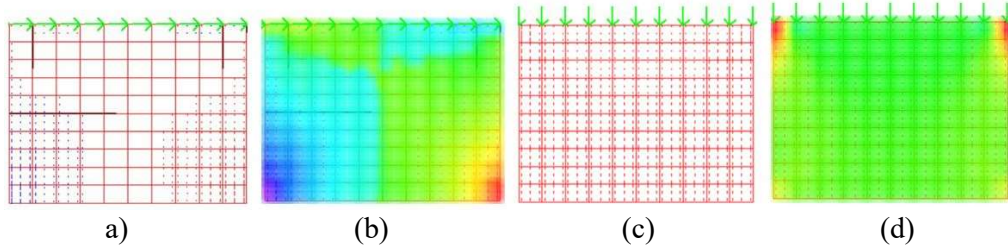
Gambar 136 Pola kerusakan dinding dengan beban 12 kN (a,b) arah X; (c,d) arah Y



Gambar 137 Pola kerusakan dinding dengan beban 13 kN (a,b) arah X; (c,d) arah Y

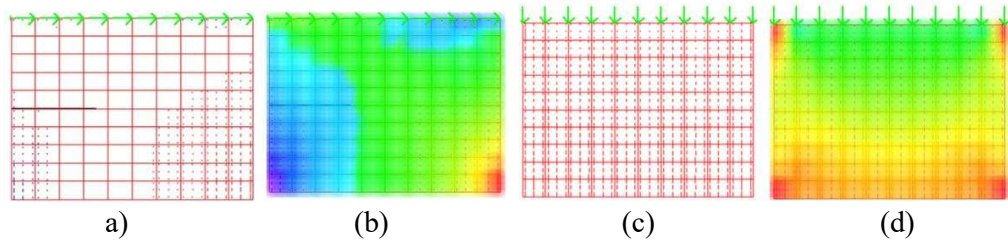


Gambar 138 Pola kerusakan dinding dengan beban 14 kN (a,b) arah X; (c,d) arah Y

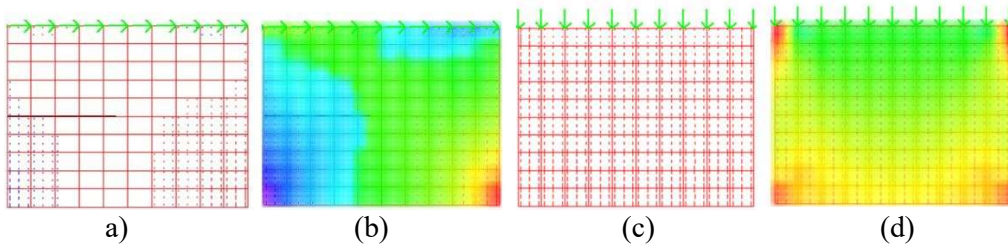


Gambar 139 Pola kerusakan dinding dengan beban 15 kN (a,b) arah X; (c,d) arah Y

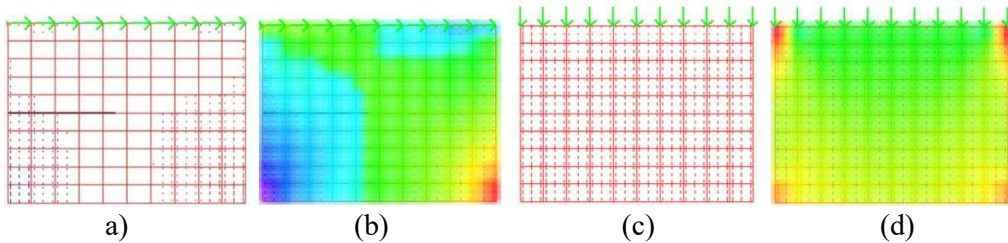
### 3.3 Dinding Tinggi 3,5 meter



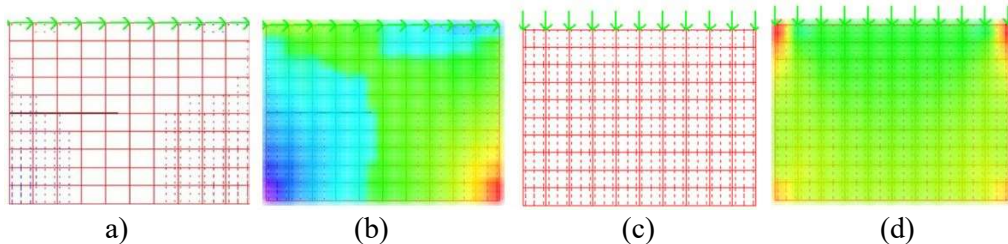
Gambar 140 Pola kerusakan dinding dengan beban 2 kN (a,b) arah X; (c,d) arah Y



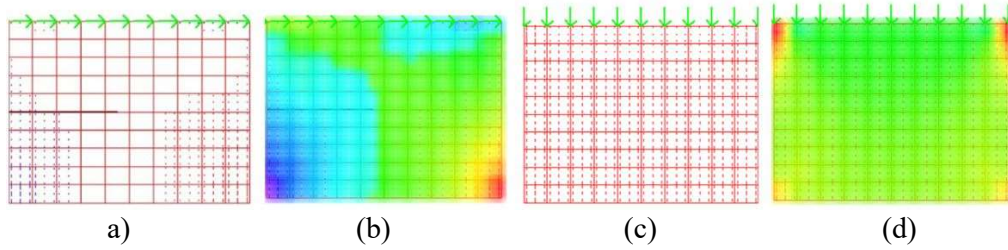
Gambar 141 Pola kerusakan dinding dengan beban 3 kN (a,b) arah X; (c,d) arah Y



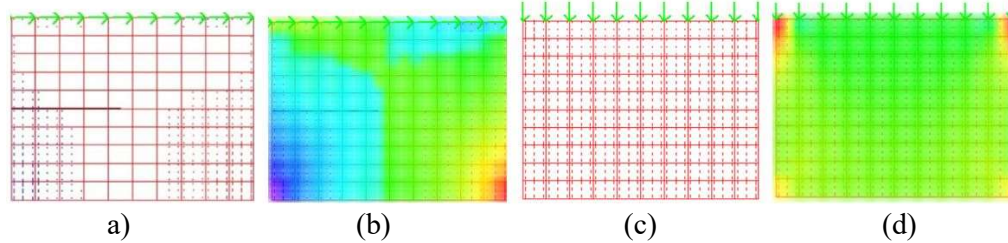
Gambar 142 Pola kerusakan dinding dengan beban 4 kN (a,b) arah X; (c,d) arah Y



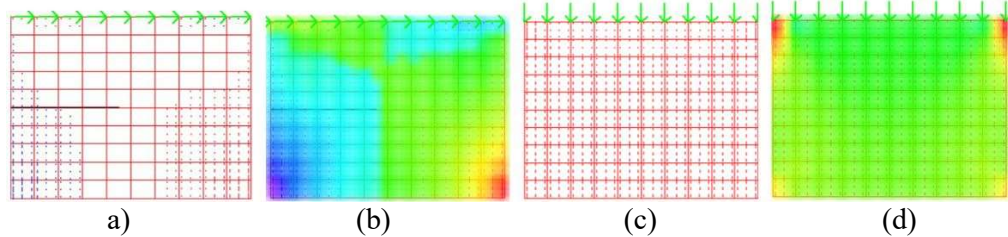
Gambar 143 Pola kerusakan dinding dengan beban 5 kN (a,b) arah X; (c,d) arah Y



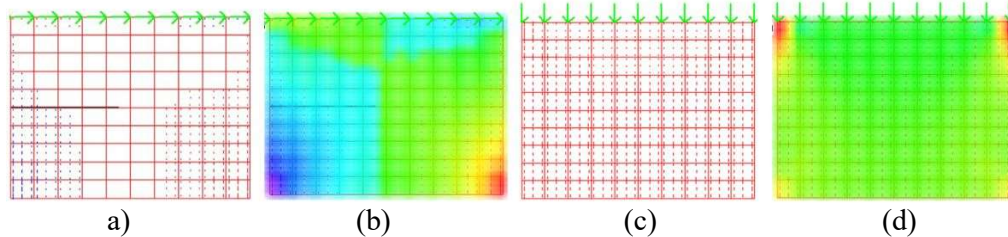
Gambar 144 Pola kerusakan dinding dengan beban 6 kN (a,b) arah X; (c,d) arah Y



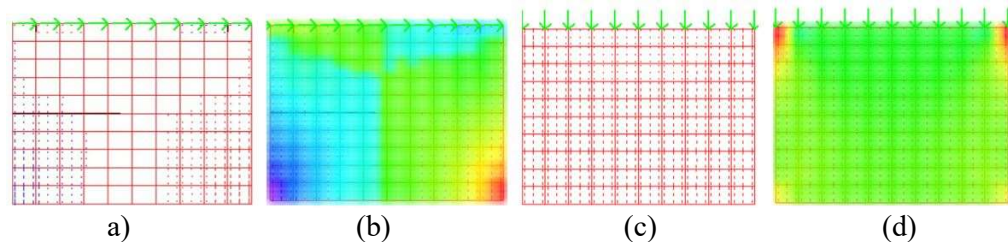
Gambar 145 Pola kerusakan dinding dengan beban 7 kN (a,b) arah X; (c,d) arah Y



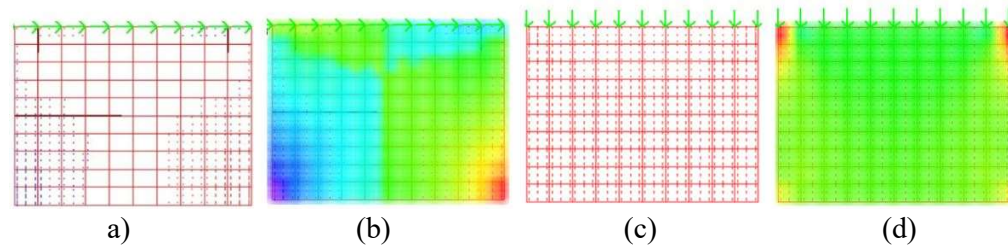
Gambar 146 Pola kerusakan dinding dengan beban 8 kN (a,b) arah X; (c,d) arah Y



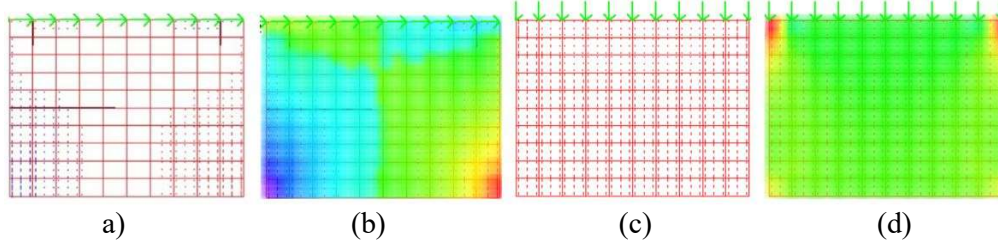
Gambar 147 Pola kerusakan dinding dengan beban 9 kN (a,b) arah X; (c,d) arah Y



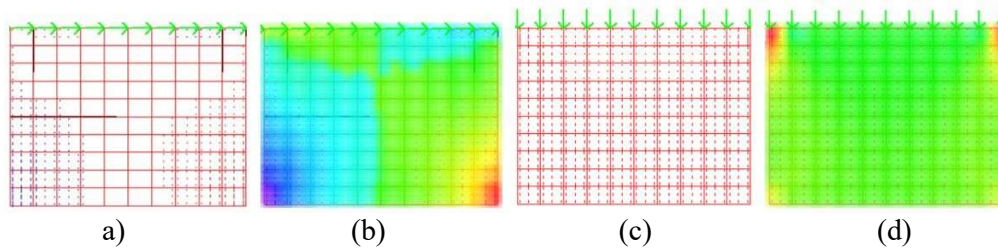
Gambar 148 Pola kerusakan dinding dengan beban 10 kN (a,b) arah X; (c,d) arah Y



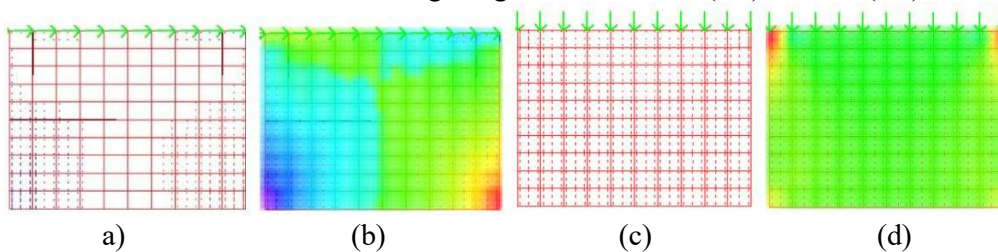
Gambar 149 Pola kerusakan dinding dengan beban 11 kN (a,b) arah X; (c,d) arah Y



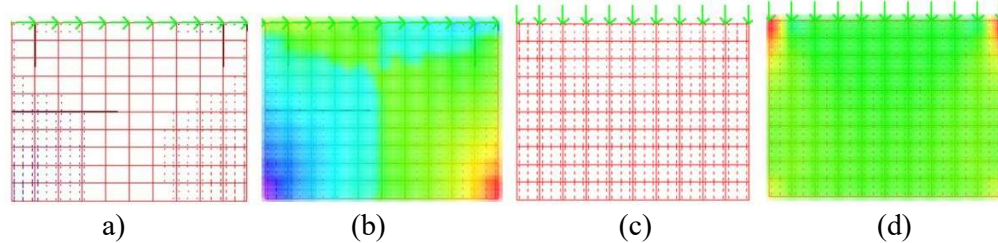
Gambar 150 Pola kerusakan dinding dengan beban 12 kN (a,b) arah X; (c,d) arah Y



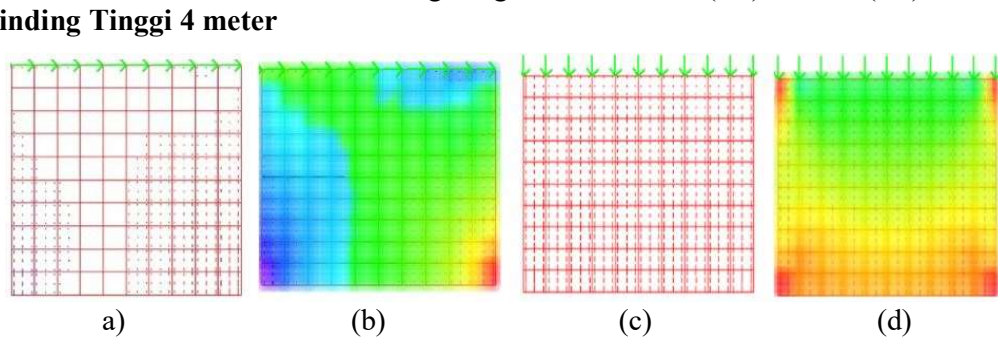
Gambar 151 Pola kerusakan dinding dengan beban 13 kN (a,b) arah X; (c,d) arah Y



Gambar 152 Pola kerusakan dinding dengan beban 14 kN (a,b) arah X; (c,d) arah Y

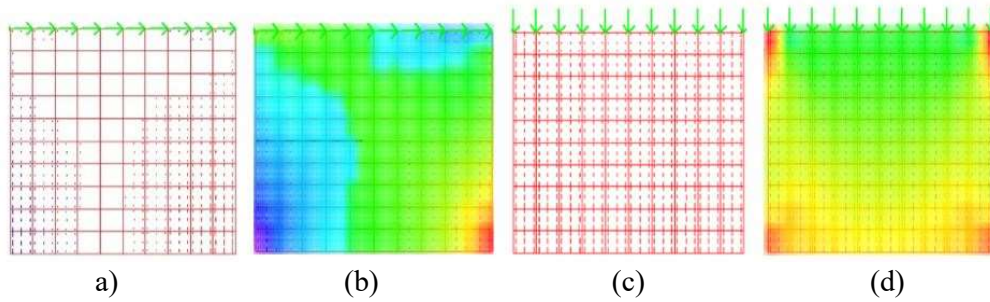


Gambar 153 Pola kerusakan dinding dengan beban 15 kN (a,b) arah X; (c,d) arah Y

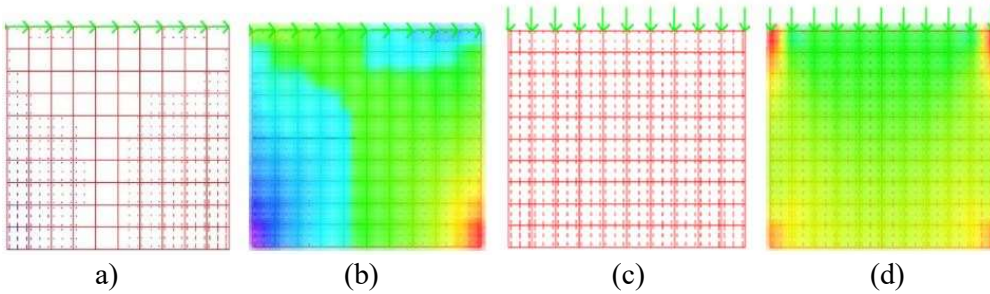


### 3.4 Dinding Tinggi 4 meter

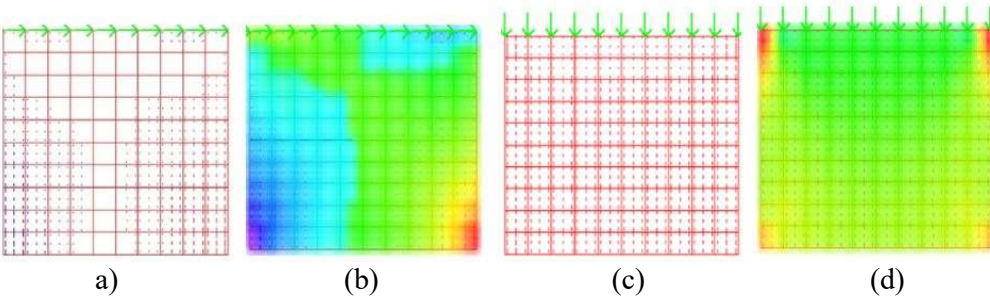
Gambar 154 Pola kerusakan dinding dengan beban 2 kN (a,b) arah X; (c,d) arah Y



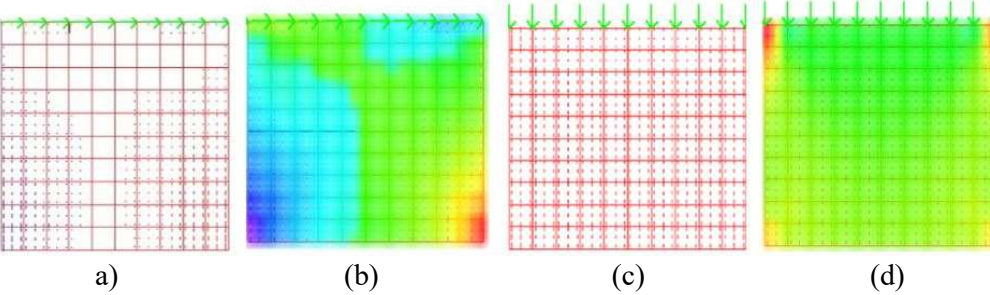
Gambar 155 Pola kerusakan dinding dengan beban 3 kN (a,b) arah X; (c,d) arah Y



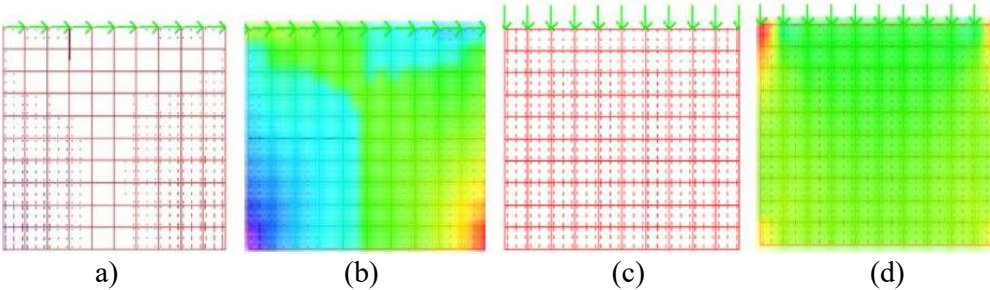
Gambar 156 Pola kerusakan dinding dengan beban 4 kN (a,b) arah X; (c,d) arah Y



Gambar 157 Pola kerusakan dinding dengan beban 5 kN (a,b) arah X; (c,d) arah Y

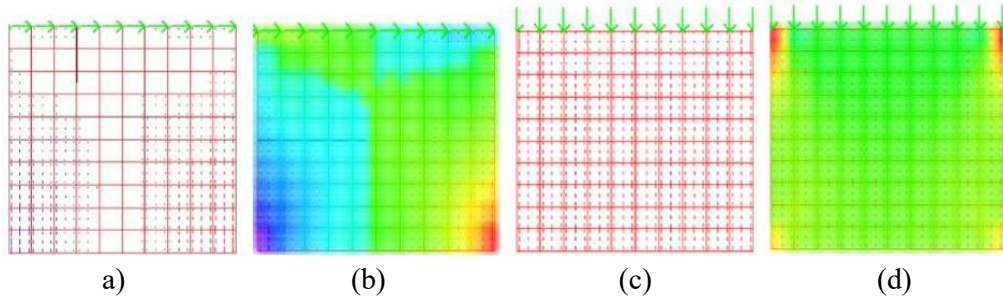


Gambar 158 Pola kerusakan dinding dengan beban 6 kN (a,b) arah X; (c,d) arah Y

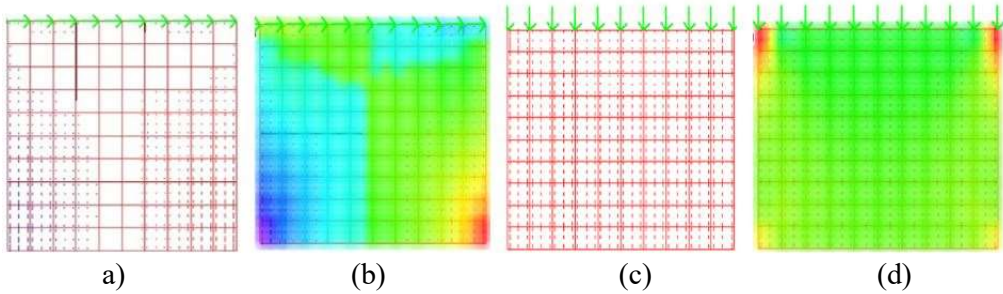




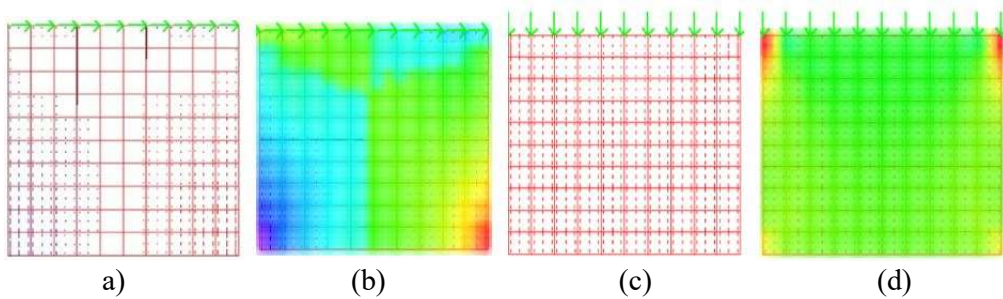
Gambar 159 Pola kerusakan dinding dengan beban 7 kN (a,b) arah X; (c,d) arah Y



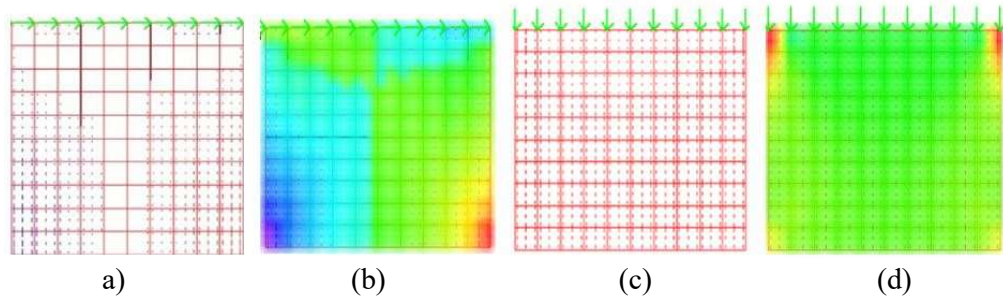
Gambar 160 Pola kerusakan dinding dengan beban 8 kN (a,b) arah X; (c,d) arah Y



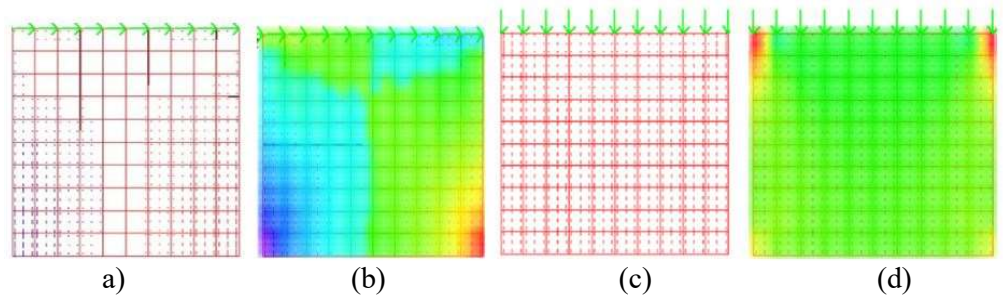
Gambar 161 Pola kerusakan dinding dengan beban 9 kN (a,b) arah X; (c,d) arah Y



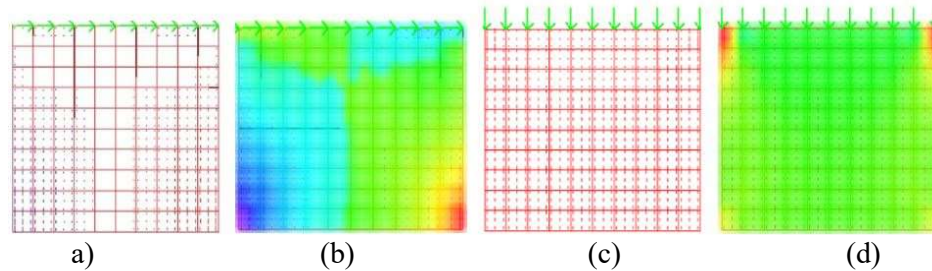
Gambar 162 Pola kerusakan dinding dengan beban 10 kN (a,b) arah X; (c,d) arah Y



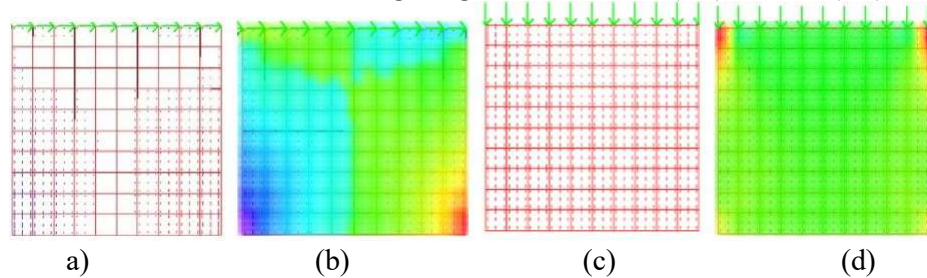
Gambar 163 Pola kerusakan dinding dengan beban 11 kN (a,b) arah X; (c,d) arah Y



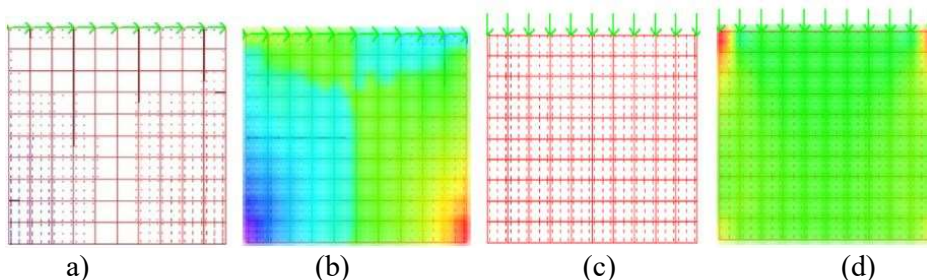
Gambar 164 Pola kerusakan dinding dengan beban 12 kN (a,b) arah X; (c,d) arah Y



Gambar 165 Pola kerusakan dinding dengan beban 13 kN (a,b) arah X; (c,d) arah Y



Gambar 166 Pola kerusakan dinding dengan beban 14 kN (a,b) arah X; (c,d) arah Y



Gambar 167 Pola kerusakan dinding dengan beban 15 kN (a,b) arah X; (c,d) arah Y

## Lampiran 2. Nilai Tegangan Dinding

### 2.1 Dinding Lebar 3 meter

Tabel 1 Nilai Tegangan Dinding

Beban	Dimensi dan arah beban							
	3 × 2,5		3 × 3		3 × 3,5		3 × 4	
	X	Y	X	Y	X	Y	X	Y
2000	0,51	0,15	0,58	0,15	0,65	0,15	0,73	0,16
3000	0,74	0,22	0,84	0,22	0,95	0,21	1,05	0,21
4000	0,97	0,30	1,10	0,29	1,24	0,29	1,38	0,28
5000	1,20	0,37	1,37	0,36	1,54	0,36	1,70	0,35
6000	1,43	0,47	1,63	0,44	2,12	0,43	2,03	0,42
7000	1,66	0,52	1,89	0,51	2,41	0,50	2,36	0,49
8000	1,89	0,59	2,15	0,58	2,68	0,57	2,68	0,56
9000	2,12	0,67	2,41	0,65	2,94	0,64	3,01	0,62
10000	2,35	0,74	2,68	0,72	3,20	0,71	3,34	0,69
11000	2,58	0,82	2,94	0,80	3,46	0,78	3,66	0,76
12000	2,81	0,89	3,20	0,87	3,73	0,85	3,99	0,83
13000	3,04	0,97	3,46	0,94	3,99	0,92	4,32	0,90
14000	3,27	1,04	3,72	1,01	4,18	0,99	4,64	0,97
15000	3,50	1,11	3,99	1,09	4,48	1,06	4,97	1,04

## 2.2 Dinding Lebar 3,5 meter

Tabel 2 Nilai Tegangan Dinding

Beban	Dimensi dan arah beban							
	3,5 × 2,5		3,5 × 3		3,5 × 3,5		3,5 × 4	
	X	Y	X	Y	X	Y	X	Y
2000	0,40	0,13	0,46	0,13	0,51	0,14	0,57	0,15
3000	0,58	0,19	0,66	0,19	0,74	0,19	0,82	0,19
4000	0,76	0,26	0,86	0,26	0,96	0,25	1,07	0,25
5000	0,93	0,32	1,06	0,32	1,19	0,31	1,31	0,31
6000	1,17	0,39	1,26	0,38	1,41	0,37	1,56	0,37
7000	1,29	0,46	1,46	0,46	1,64	0,44	1,81	0,42
8000	1,47	0,52	1,66	0,51	1,86	0,50	2,05	0,49
9000	1,65	0,58	1,86	0,57	2,09	0,56	2,31	0,55
10000	1,82	0,65	2,07	0,64	2,31	0,62	2,56	0,61
11000	2,01	0,71	2,27	0,70	2,54	0,68	2,80	0,67
12000	2,18	0,78	2,47	0,76	2,76	0,75	3,05	0,73
13000	2,36	0,84	2,67	0,82	2,99	0,81	3,30	0,79
14000	2,53	0,91	2,87	0,89	3,21	0,87	3,55	0,85
15000	2,71	0,97	3,07	0,95	3,43	0,93	3,80	0,91

## 2.3 Dinding Lebar 4 meter

Tabel 3 Nilai Tegangan Dinding

Beban	Dimensi dan arah beban							
	4 × 2,5		4 × 3		4 × 3,5		4 × 4	
	X	Y	X	Y	X	Y	X	Y
2000	0,33	0,12	0,38	0,12	0,42	0,13	0,47	0,14
3000	0,47	0,17	0,54	0,17	0,60	0,17	0,66	0,17
4000	0,62	0,23	0,70	0,23	0,78	0,22	0,86	0,22
5000	0,76	0,29	0,86	0,28	0,96	0,28	1,06	0,27
6000	0,90	0,35	1,02	0,34	1,14	0,33	1,25	0,33
7000	1,05	0,40	1,18	0,39	1,31	0,39	1,45	0,38
8000	1,19	0,46	1,34	0,45	1,50	0,44	1,65	0,44
9000	1,33	0,52	1,50	0,51	1,67	0,49	1,84	0,49
10000	1,47	0,58	1,66	0,56	1,85	0,56	2,04	0,55
11000	1,62	0,63	1,82	0,62	2,03	0,61	2,24	0,59
12000	1,76	0,69	1,98	0,68	2,21	0,67	2,43	0,65
13000	1,90	0,75	2,14	0,73	2,38	0,72	2,63	0,71
14000	2,05	0,81	2,30	0,79	2,56	0,78	2,83	0,76
15000	2,19	0,86	2,46	0,85	2,74	0,83	3,02	0,82