

LAMPIRAN

LAMPIRAN 1 KUISIONER PENELITIAN

Kepada Yth,

Rekan – rekan Mahasiswa/i Fakultas Agama Islam

Universitas Muhammadiyah Yogyakarta

D. I. Tempat

Dengan Hormat,

Sebelumnya saya mohon maaf karena ditengah kesibukan rekan – rekan saya memohon kesediaannya untuk mengisi daftar pertanyaan sebagaimana terlampir. Jawaban atas daftar pertanyaan ini akan digunakan sebagai data/informasi dalam rangka penyusunan skripsi saya yang berjudul **“PENGARUH UANG SAKU, HARGA, PROMOSI, GAYA HIDUP DAN RELIGIUSITAS TERHADAP PERILAKU KONSUMEN MUSLIM DALAM BERBELANJA *ONLINE*** (Studi Kasus Pada Mahasiswa Fakultas Agama Islam Universitas Muhammadiyah Yogyakarta Tahun Angkatan 2015 – 2016)”. Sebagai salah satu syarat untuk memperoleh gelar Sarjana Ekonomi Syariah Pada Fakultas Agama Islam Universitas Muhammadiyah Yogyakarta.

Penelitian ini diharapkan dapat memberikan hasil yang bermanfaat oleh karena itu dimohon untuk mengisi atau menjawab kuisisioner ini dengan sebenarnya dan sejujur – jujur. Jawaban yang anda berikan akan dijamin kerahasiaannya dan hanya digunakan untuk kepentingan penelitian ilmiah.

Atas kerjasamanya yang baik dan kesungguhan rekan – rekan dalam mengisi kuisisioner, saya ucapkan terimakasih.

Peneliti

Tria Murni Sari

PETUNJUK PENGISIAN KUISIONER

Untuk mempermudah pengisian kuisisioner, dapat digunakan petunjuk pengisian kuisisioner sebaga berikut:

1. Isi dan lengkapilah data responden sebelum mengisi kuisisioner
2. Bacalah dengan teliti masing – masing pernyataan pada kuisisioner
3. Pilih jawaban yang sesuai dengan keadaan diri anda. (tidak ada jawaban yang salah karena keadaan masing – masing responden berbeda).
4. Jawablah dengan memberikan tanda (X) (silang) pada pilihan jawabanyang sudah disediakan. Kuisisioner ini akana dapat dipergunakan secara optimal apabila sluruh pertanyaan telah terjawab, oleh karena itu dimohon untuk meneliti kembali kuisisioner, untuk memastikan bahwa seluruh pertanyaan sudah diberi jawaban.
5. Keterangan jawaban:
 - a. STS : Sangat Tidak Setuju
 - b. TS : Tidak Setuju
 - c. CS : Cukup Setuju
 - d. S : Setuju
 - e. SS: Sangat Setuju

KUISIONER PROFIL RESPONDEN

Dimohon rekan – rekan mahasiswa/i memberikan tanda silang (X) pada pilihan jawaban yang tersedia pada salah satu jawaban yang menurut anda paling sesuai, dibawah ini:

- a. Jenis Kelamin : (1) Laki – laki (2) Perempuan
- b. Umur : Tahun
- c. Program Studi : (1) Ekonomi Syariah (2) KKI (3) PAI
- d. Tahun Angkatan : (1) 2015 (2) 2016
- e. Uang Saku : (1) < Rp 1.000.000
(2) Rp 1.000.000 s/d Rp 2.000.000
(3) Rp 2.000.000 s/d Rp 3.000.000
(4) > Rp 3.000.000

1. Variabel X

Variabel Uang Saku (X1)

No	Pernyataan	STS	TS	CS	S	SS
1.	Saya mendapatkan uang saku dari orang tua.					
2.	Saya menyisihkan uang saku untuk berbelanja online.					
3.	Saya memprioritaskan uang saku yang saya terima untuk digunakan berbelanja online.					
4.	Saya berbelanja online jika terdapat sisa uang saku.					
5.	Apabila diberi uang saku lebih, saya cenderung menggunakannya untuk berbelanja online.					

Variabel Harga (X2)

No	Pernyataan	STS	TS	CS	S	SS
1.	Harga produk yang ditawarkan online shop terjangkau					
2.	Harga yang ditawarkan sesuai dengan kualitas produk yang dijual					
3.	Harga yang ditawarkan mampu bersaing dengan harga produk sejenis dari pesaing					

	yang bergerak dalam bisnis yang sama					
4.	Harga produk online shop lebih murah dibandingkan pembelian di toko					

Variabel Promosi (X3)

No	Pernyataan	STS	TS	CS	S	SS
1.	Iklan yang disampaikan belanja online membuat saya tertarik untuk membeli produknya					
2.	Saya tertarik dengan diskon yang ditawarkan oleh online shop					
3.	Online shop menjaga hubungan yang baik dengan konsumen					
4.	Saya tertarik dengan promo gratis ongkir yang ditawarkan oleh online shop					

Variabel Gaya Hidup (X4)

No	Pernyataan	STS	TS	CS	S	SS
1	Berbelanja merupakan kegiatan yang saya sukai, saya sering meluangkan waktu jalan - jalan berbelanja atau sekedar melihat - lihat produk di Mall bersama teman - teman saya					
2	Saya selalu Up Date trend mode fashion atau gadget terbaru yang menjadi gaya					

	hidup sosialita saat ini					
3	saya lebih memilih untuk membeli produk import bermerek (branded) yang harganya mahal					
4	Saya membeli suatu produk atau layanan jasa tertentu untuk menjaga penampilan saya dimata teman - teman saya					
5	Produk mahal bermerek (branded) dapat mencerminkan selera tinggi dan kelas status sosial saya					

Variabel Religiustisitas (X5)

No	Pernyataan	STS	TS	CS	S	SS
1.	Saya selalu melaksanakan shalat fardu lima waktu dalam sehari					
2.	Saya sering melakukan shalat malam					
3.	Disamping puasa ramadhan saya sering puasa sunnah					
4.	Saya selalu menyisihkan pendapatan saya untuk berinfak atau sedekah					
5.	Saya selalu menyisihkan pendapatan saya untuk berinfak atau sedekah					
6.	Saya selalu mengisi waktu saya untuk meningkatkan pemahaman saya terhadap					

	Agama Islam					
--	-------------	--	--	--	--	--

2. Variabel (Y)

Variabel Perilaku Konsumen Muslim (Y)

No	Pernyataan	STS	TS	CS	S	SS
1.	Saya membeli produk belanja online karena mencantumkan logo halal					
2.	Saya membeli produk belanja online karena terbuat dari bahan yang halal					
3.	Saya membeli produk belanja online dan tidak lupa bersedekah					
4.	Saya membeli produk belanja online sesuai kebutuhan saya					
5.	Saya menghabiskan banyak uang untuk belanja online					

LAMPIRAN 2 TABULASI DATA

Data Responden Berdasarkan Jenis kelamin, Program studi, Tahun Angkatan, dan Uang Saku

No	JK	PS	TA	US	UANG SAKU (X1)					SKOR TOTAL	HARGA (X2)				SKOR TOTAL
					1	2	3	4	5		1	2	3	4	
1	2	1	1	1	5	2	2	4	2	15	3	4	4	3	14
2	2	1	1	1	1	3	5	4	5	18	3	4	3	4	14
3	1	1	2	1	5	2	1	3	2	13	4	4	4	4	16
4	2	1	2	1	5	1	1	1	1	9	4	3	4	4	15
5	2	1	2	2	5	3	2	2	2	14	4	4	5	5	18
6	2	1	1	2	5	2	2	3	2	14	3	4	3	3	13
7	2	1	1	2	5	3	1	4	2	15	2	4	4	3	13
8	2	1	1	1	5	3	1	5	2	16	2	2	3	3	10
9	1	1	1	1	4	4	2	4	4	18	3	3	3	3	12
10	2	1	2	1	5	3	2	5	5	20	5	3	4	5	17
11	2	1	1	2	5	1	1	3	1	11	3	3	2	2	10
12	1	1	1	1	4	4	3	4	4	19	3	3	3	3	12
13	2	1	1	2	5	1	1	4	1	12	4	4	4	3	15
14	2	1	1	2	5	2	1	5	3	16	4	4	3	5	16
15	2	3	1	2	5	2	2	4	2	15	3	3	3	3	12
16	2	1	2	2	4	3	2	3	2	14	3	3	3	3	12
17	1	1	2	2	5	4	1	5	3	18	5	5	5	2	17

18	2	3	1	1	4	3	2	2	1	12	4	3	4	4	15
19	2	1	1	2	5	3	2	3	1	14	4	3	3	4	14
20	2	1	1	1	5	4	1	3	2	15	4	3	4	4	15
21	2	1	2	2	5	5	5	5	5	25	5	5	5	5	20
22	2	3	1	1	3	5	3	3	3	17	4	4	4	3	15
23	2	1	1	2	5	3	2	2	2	14	3	4	4	4	15
24	2	3	1	1	5	4	1	5	1	16	5	5	5	5	20
25	1	3	1	1	4	4	4	4	2	18	4	4	4	4	16
26	2	1	2	2	5	3	3	5	4	20	5	5	5	4	19
27	2	1	1	1	4	2	2	3	3	14	3	3	3	3	12
28	2	1	2	2	5	1	1	3	5	15	5	4	4	4	17
29	2	3	1	2	5	1	1	1	1	9	3	2	3	4	12
30	2	1	1	2	5	1	1	1	3	11	5	3	5	3	16
31	2	1	2	2	5	4	4	4	4	21	3	4	3	4	14
32	1	3	1	2	5	1	1	2	2	11	5	4	5	4	18
33	1	1	1	2	4	1	1	3	1	10	4	4	5	4	17
34	2	1	1	2	5	5	5	5	5	25	4	5	4	5	18
35	2	1	1	2	5	3	1	3	2	14	3	3	3	3	12
36	2	1	1	2	5	2	2	4	2	15	4	2	4	2	12
37	2	1	2	2	5	2	1	3	1	12	4	4	4	4	16
38	1	1	1	4	1	2	1	2	3	9	3	3	3	4	13
39	2	1	1	2	5	4	3	3	4	19	5	4	4	4	17
40	2	1	2	2	4	4	1	4	4	17	3	4	3	3	13

41	1	1	1	1	5	1	1	4	1	12	4	4	4	4	16
42	1	3	1	1	2	2	2	2	2	10	2	2	2	2	8
43	2	3	2	1	4	2	1	5	2	14	2	2	2	2	8
44	2	2	1	1	5	2	2	3	2	14	3	3	4	4	14
45	1	3	1	2	3	2	2	2	2	11	4	4	3	3	14
46	2	3	1	1	3	1	1	5	5	15	3	2	3	4	12
47	2	2	1	2	5	1	1	1	1	9	3	3	3	3	12
48	1	1	2	2	3	3	1	4	1	12	2	3	2	4	11
49	2	1	2	1	5	1	1	3	1	11	3	2	4	4	13
50	1	1	2	2	4	3	2	4	2	15	3	3	3	3	12
51	2	1	2	2	5	4	2	4	2	17	4	3	4	3	14
52	2	1	2	2	5	4	2	4	3	18	4	5	5	3	17
53	2	2	1	1	5	1	1	2	1	10	2	1	2	2	7
54	2	2	1	1	5	4	3	4	5	21	4	4	4	4	16
55	2	1	2	2	5	4	1	4	1	15	3	4	3	4	14
56	2	1	1	2	5	2	2	3	2	14	3	3	3	2	11
57	2	2	1	2	5	2	1	4	2	14	3	3	3	3	12
58	2	2	1	2	5	2	1	1	1	10	3	3	3	3	12
59	1	3	1	2	5	3	2	3	2	15	3	4	4	4	15
60	2	3	1	1	5	5	3	5	4	22	5	4	5	5	19
61	2	1	2	1	4	3	1	3	1	12	4	4	4	4	16
62	2	1	1	1	5	3	3	4	1	16	3	3	3	2	11
63	2	1	1	2	4	3	2	3	3	15	3	2	3	3	11

64	2	1	2	2	5	4	2	3	2	16	4	4	4	5	17
65	1	2	1	2	4	3	2	4	3	16	2	2	3	4	11
66	2	1	1	2	5	2	2	3	3	15	4	4	3	4	15
67	2	3	1	1	5	3	2	4	4	18	4	3	3	4	14
68	1	1	2	2	5	3	2	4	3	17	4	3	3	3	13
69	2	1	1	2	3	4	2	5	2	16	4	3	4	3	14
70	2	2	1	1	4	5	1	5	4	19	5	4	3	4	16
71	2	1	1	2	4	3	3	4	4	18	4	4	4	4	16
72	2	1	2	1	4	2	2	4	2	14	3	3	3	3	12
73	1	1	1	2	5	3	2	2	2	14	4	4	4	4	16
74	1	1	1	2	4	4	2	4	2	16	3	3	4	2	12
75	2	1	1	2	5	1	1	3	1	11	2	3	3	2	10
76	2	1	1	1	5	3	2	3	3	16	4	4	4	4	16
77	2	1	1	2	4	3	3	4	4	18	4	4	4	4	16
78	1	1	2	2	5	3	2	4	3	17	4	3	3	3	13
79	2	1	2	2	5	3	2	2	2	14	4	4	5	5	18
80	2	1	2	2	2	3	2	3	3	13	4	2	2	5	13
81	1	2	1	2	3	2	3	2	5	15	3	4	2	3	12
82	2	2	2	1	3	2	1	3	4	13	5	3	2	4	14
83	1	2	2	1	3	2	1	3	1	10	3	3	2	3	11
84	2	1	2	1	5	3	3	3	5	19	5	3	2	3	13
85	1	1	2	1	3	1	1	3	1	9	5	5	2	3	15
86	2	1	2	1	4	3	1	3	1	12	4	4	4	4	16

87	1	2	2	1	3	2	1	3	1	10	3	3	2	3	11
88	2	2	2	1	3	2	1	3	4	13	5	3	2	4	14
89	1	2	2	1	3	2	1	3	1	10	3	3	2	3	11
90	2	1	1	1	5	3	3	4	1	16	3	3	3	2	11
91	1	2	2	1	3	2	1	3	1	10	3	3	2	3	11
92	2	1	1	2	4	3	3	4	4	18	4	4	4	4	16
93	2	1	1	2	4	3	2	3	3	15	3	2	3	3	11
94	1	2	2	1	3	2	1	3	1	10	3	3	2	3	11
95	2	3	1	1	5	5	3	5	4	22	5	4	5	5	19
96	1	2	2	1	3	2	1	3	1	10	3	3	2	3	11
97	2	1	1	2	5	2	2	3	2	14	3	4	3	3	13
98	2	1	1	2	5	2	1	5	3	16	4	4	3	5	16
99	1	2	2	1	3	2	1	3	1	10	3	3	2	3	11
100	2	1	1	1	5	4	1	3	2	15	4	3	4	4	15

PROMOSI (X3)				SKOR TOTAL	GAYA HDUP (X4)					SKOR TOTAL	RELIGIUSITAS (X5)						SKOR TOTAL	PERILAKU KONSUMEN (Y)					SKOR TOTAL
1	2	3	4		1	2	3	4	5		1	2	3	4	5	6		1	2	3	4	5	
5	5	2	5	17	5	2	2	2	2	13	4	3	3	4	4	4	22	2	4	3	5	2	16
3	3	3	5	14	4	5	5	5	5	24	4	3	3	3	3	3	19	5	4	4	3	5	21
5	4	4	4	17	1	1	1	1	1	5	4	3	3	3	3	3	19	4	4	4	4	1	17
4	4	4	4	16	4	1	1	4	1	11	4	3	3	4	4	4	22	4	4	4	4	1	17

3	3	3	5	14	3	2	3	3	3	14	5	3	3	4	5	4	24	3	3	4	5	1	16
4	5	3	4	16	5	3	3	3	3	17	4	3	4	4	4	4	23	4	4	3	4	1	16
1	5	2	4	12	3	2	1	2	1	9	5	2	2	4	5	4	22	5	3	2	5	3	18
3	4	3	5	15	3	2	4	2	4	15	5	3	3	2	5	4	22	4	4	3	4	2	17
3	3	3	3	12	1	1	1	1	1	5	5	3	4	4	4	4	24	3	3	3	5	2	16
5	5	4	5	19	4	3	4	3	4	18	4	2	2	4	4	4	20	5	5	5	5	3	23
3	3	3	3	12	2	1	2	2	2	9	5	3	3	2	4	3	20	2	2	2	3	1	10
4	4	4	4	16	4	4	3	4	3	18	4	3	3	3	4	3	20	4	4	4	4	4	20
3	4	4	4	15	5	1	3	2	3	14	5	3	3	3	5	3	22	4	4	3	4	1	16
3	4	5	5	17	4	1	1	1	1	8	5	3	4	5	5	5	27	5	5	3	5	1	19
4	4	3	5	16	3	3	3	3	3	15	5	3	3	3	4	4	22	4	4	4	4	3	19
3	4	3	4	14	4	3	3	3	3	16	5	3	3	3	4	3	21	4	4	3	4	1	16
4	5	4	5	18	1	1	5	4	5	16	5	1	1	4	3	2	16	4	4	4	5	2	19
3	4	3	3	13	4	3	3	4	3	17	4	3	3	3	4	3	20	4	3	4	3	4	18
4	4	3	5	16	1	1	1	1	1	5	5	3	5	3	4	4	24	4	4	3	5	1	17
4	4	4	4	16	1	1	2	2	2	8	5	4	4	4	5	5	27	4	4	4	4	1	17
5	4	4	5	18	4	5	3	3	3	18	4	3	3	5	4	4	23	5	5	5	3	3	21
3	4	3	4	14	4	3	4	4	4	19	3	3	3	4	3	4	20	4	4	4	4	4	20
4	5	3	5	17	2	1	1	2	1	7	4	3	3	4	5	4	23	4	4	4	5	1	18
5	5	5	5	20	5	2	5	5	5	22	5	2	2	5	5	5	24	5	5	2	5	1	18
4	4	4	4	16	4	4	4	4	4	20	4	4	4	4	5	5	26	5	5	5	5	5	25
5	5	5	5	20	5	5	4	4	4	22	5	2	2	5	4	5	23	5	4	3	5	3	20

3	3	3	3	12	3	3	3	3	3	15	3	2	3	3	3	3	17	3	3	3	3	3	15
4	4	4	4	16	5	2	4	4	4	19	5	3	3	3	5	4	23	3	3	4	5	3	18
2	2	2	2	8	4	2	1	2	1	10	3	2	2	3	4	3	17	2	2	1	3	1	9
5	5	5	5	20	5	3	5	3	5	21	3	1	3	5	5	3	20	1	1	5	3	5	15
5	5	5	5	20	4	3	5	4	5	21	5	5	5	5	5	5	30	4	5	5	5	5	24
4	4	3	5	16	1	3	1	2	1	8	5	3	2	4	5	4	23	5	5	4	4	1	19
4	4	3	4	15	1	1	1	3	1	7	1	1	1	1	1	1	6	2	3	2	5	3	15
5	5	5	5	20	5	5	5	4	5	24	5	5	5	5	5	5	30	4	5	4	4	5	22
3	3	3	3	12	4	4	4	3	4	19	4	4	4	4	4	4	24	4	4	4	4	1	17
4	4	4	4	16	4	5	5	5	5	24	4	2	2	4	4	4	20	2	4	2	4	4	16
2	2	4	1	9	4	1	2	2	2	11	5	1	1	3	4	3	17	3	3	3	4	1	14
2	3	2	3	10	2	2	2	2	2	10	5	3	4	4	4	4	24	4	4	4	4	3	19
3	5	5	5	18	5	4	4	4	4	21	4	3	3	3	4	4	21	3	4	4	4	5	20
4	3	3	3	13	2	2	2	2	2	10	5	4	4	3	4	4	24	3	3	3	3	1	13
5	4	3	5	17	4	3	4	4	4	19	5	4	4	4	5	4	26	4	4	4	5	1	18
2	2	2	2	8	2	2	2	2	2	10	2	2	2	2	2	2	12	2	2	2	2	2	10
2	2	3	2	9	2	2	2	2	2	10	5	3	3	3	3	3	20	5	5	3	3	1	17
4	4	3	4	15	4	1	3	2	4	14	3	3	4	5	3	3	21	3	3	3	3	2	14
3	3	3	3	12	2	2	2	2	2	10	3	2	3	3	4	3	18	4	4	4	3	2	17
2	3	3	1	9	5	4	4	2	4	19	5	3	3	3	5	4	23	2	4	3	2	2	13
4	3	2	3	12	1	1	1	1	1	5	5	4	4	4	5	3	25	2	2	3	5	1	13
3	4	4	4	15	1	1	1	1	1	5	5	2	2	4	5	5	23	4	4	4	4	1	17

5	5	4	4	18	5	3	1	1	1	11	3	2	2	3	5	3	18	4	3	3	5	1	16
3	3	2	4	12	2	2	1	4	1	10	3	2	2	3	3	3	16	4	5	3	3	3	18
5	4	3	5	17	5	2	3	3	3	16	4	3	5	4	4	3	23	3	3	4	5	1	16
5	5	5	5	20	5	5	4	4	4	22	5	2	2	4	5	5	23	4	4	4	5	4	21
4	2	3	3	12	2	2	1	1	1	7	5	3	3	4	3	3	21	2	2	2	3	1	10
4	4	4	4	16	3	3	2	3	2	13	5	3	3	3	3	3	20	3	4	4	5	2	18
4	4	4	5	17	4	3	1	1	1	10	5	3	3	4	5	4	24	4	4	4	4	1	17
4	5	3	4	16	3	2	4	4	4	17	4	3	4	3	4	4	22	4	3	3	4	2	16
3	3	3	3	12	4	3	2	2	2	13	5	3	3	2	4	5	22	4	3	1	4	1	13
3	3	3	3	12	1	3	1	1	1	7	5	2	3	4	5	5	24	3	5	5	5	1	19
4	5	1	5	15	4	4	2	3	2	15	5	3	3	4	4	3	22	5	5	3	5	2	20
4	5	5	4	18	5	4	4	5	4	22	5	4	5	5	5	5	29	2	4	5	5	5	21
2	4	2	4	12	2	3	1	1	1	8	4	2	3	3	4	4	20	3	3	2	4	1	13
3	3	3	4	13	3	2	5	2	5	17	5	4	4	4	5	5	27	4	4	4	4	2	18
3	3	3	4	13	2	3	2	2	2	11	4	4	3	4	5	4	24	4	4	4	4	2	18
4	5	4	5	18	5	4	3	3	3	18	5	2	2	4	4	4	21	4	4	4	4	2	18
4	4	4	4	16	3	2	3	2	3	13	3	2	2	2	5	2	16	2	2	3	3	2	12
5	4	4	5	18	2	2	2	2	2	10	2	2	2	3	4	2	15	2	2	3	4	5	16
3	3	4	4	14	3	2	2	2	2	11	3	2	3	4	3	4	19	5	5	3	4	1	18
3	4	3	5	15	3	4	3	3	3	16	5	3	3	3	5	4	23	3	5	3	5	2	18
4	3	3	4	14	4	3	3	3	3	16	3	2	3	4	5	5	22	4	4	3	5	2	18
4	5	4	5	18	5	5	4	2	4	20	5	3	3	4	5	4	24	4	4	4	5	2	19

2	3	4	5	14	3	3	3	3	3	15	4	3	3	4	4	4	22	3	3	3	4	3	16
4	5	3	5	17	4	2	2	2	2	12	5	2	5	3	5	4	24	4	4	3	4	1	16
4	5	3	5	17	4	3	4	3	4	18	5	2	2	5	4	4	22	5	5	5	5	1	21
3	4	4	4	15	4	4	2	3	2	15	3	2	3	3	4	3	18	3	4	3	4	2	16
5	4	2	4	15	2	1	1	3	1	8	5	3	4	4	5	4	25	5	5	4	5	2	21
4	4	4	4	16	2	2	2	2	2	10	4	3	3	4	4	4	22	4	4	4	4	3	19
2	3	4	5	14	3	3	3	3	3	15	4	3	3	4	4	4	22	3	3	3	4	3	16
3	4	3	5	15	3	4	3	3	3	16	5	3	3	3	5	4	23	3	5	3	5	2	18
3	3	3	5	14	3	2	3	3	3	14	5	3	3	4	5	4	24	3	3	4	5	1	16
2	2	2	2	8	2	2	2	2	2	10	2	2	4	2	2	2	14	3	4	3	5	2	17
5	4	3	5	17	2	1	2	1	2	8	4	3	4	3	4	3	21	5	4	4	5	1	19
5	4	5	3	17	2	1	2	1	2	8	4	3	4	3	5	4	23	5	4	3	4	2	18
4	5	3	5	17	2	1	2	1	2	8	4	3	4	3	5	4	23	5	4	5	5	1	20
4	5	3	5	17	2	1	2	1	2	8	4	3	4	3	5	4	23	5	4	5	5	1	20
4	5	3	5	17	2	1	2	1	2	8	4	3	4	3	5	4	23	5	4	5	5	1	20
2	4	2	4	12	2	3	1	1	1	8	4	2	3	3	4	4	20	3	3	2	4	1	13
4	5	3	5	17	2	1	2	1	2	8	4	3	4	3	5	4	23	5	4	5	5	1	20
5	4	5	3	17	2	1	2	1	2	8	4	3	4	3	5	4	23	5	4	3	4	2	18
4	5	3	5	17	2	1	2	1	2	8	4	3	4	3	5	4	23	5	4	5	5	1	20
3	3	3	4	13	3	2	5	2	5	17	5	4	4	4	5	5	27	4	4	4	4	2	18
4	5	3	5	17	2	1	2	1	2	8	4	3	4	3	5	4	23	5	4	5	5	1	20
2	3	4	5	14	3	3	3	3	3	15	4	3	3	4	4	4	22	3	3	3	4	3	16

3	3	3	4	13	2	3	2	2	2	11	4	4	3	4	5	4	24	4	4	4	4	2	18
4	5	3	5	17	2	1	3	1	2	9	4	3	4	3	5	4	23	5	4	5	5	1	20
4	5	5	4	18	5	4	4	5	4	22	5	4	5	5	5	5	29	2	4	5	5	5	21
4	5	3	5	17	2	1	2	1	2	8	4	3	4	3	5	4	23	5	4	5	5	1	20
4	5	3	4	16	5	3	3	3	3	17	4	3	4	4	4	4	23	4	4	3	4	1	16
3	4	5	5	17	4	1	1	1	1	8	5	3	4	5	5	5	27	5	5	3	5	1	19
4	5	3	5	17	2	1	1	1	2	7	4	3	4	3	5	4	23	5	4	5	5	1	20
4	4	4	4	16	1	1	2	2	2	8	5	4	4	4	5	5	27	4	4	4	4	1	17

LAMPIRAN 3 OUTPUT KARAKTERISTIK RESPONDEN

Jenis Kelamin

		Frequency	Percent	Valid Percent	Cumulative Percent
Valid	laki- laki	28	28.0	28.0	28.0
	perempuan	72	72.0	72.0	100.0
	Total	100	100.0	100.0	

Program Studi

		Frequency	Percent	Valid Percent	Cumulative Percent
Valid	ekonomi syariah	67	67.0	67.0	67.0
	KKI	18	18.0	18.0	85.0
	PAI	15	15.0	15.0	100.0
	Total	100	100.0	100.0	

Tahun Angkatan

		Frequency	Percent	Valid Percent	Cumulative Percent
Valid	2015	62	62.0	62.0	62.0
	2016	38	38.0	38.0	100.0
	Total	100	100.0	100.0	

Uang Saku

		Frequency	Percent	Valid Percent	Cumulative Percent
Valid	< 1.000.000	44	44.0	44.0	44.0
	1.000.000 - 2.000.000	55	55.0	55.0	99.0
	> 3.000.000	1	1.0	1.0	100.0
	Total	100	100.0	100.0	

LAMPIRAN 4 OUTPUT UJI VALIDITAS VARIABEL INDEPENDEN

		Correlations					
		Uang Saku	Uang Saku	Uang Saku	Uang Saku	Uang Saku	Total Uang Saku
Uang Saku	Pearson Correlation	1	.079	-.001	.094	-.061	.300**
	Sig. (2-tailed)		.436	.995	.355	.544	.002
	N	100	100	100	100	100	100
Uang Saku	Pearson Correlation	.079	1	.547**	.486**	.405**	.776**
	Sig. (2-tailed)	.436		.000	.000	.000	.000
	N	100	100	100	100	100	100
Uang Saku	Pearson Correlation	-.001	.547**	1	.286**	.560**	.733**
	Sig. (2-tailed)	.995	.000		.004	.000	.000
	N	100	100	100	100	100	100
Uang Saku	Pearson Correlation	.094	.486**	.286**	1	.383**	.690**
	Sig. (2-tailed)	.355	.000	.004		.000	.000
	N	100	100	100	100	100	100
Uang Saku	Pearson Correlation	-.061	.405**	.560**	.383**	1	.743**
	Sig. (2-tailed)	.544	.000	.000	.000		.000
	N	100	100	100	100	100	100
Total Uang Saku	Pearson Correlation	.300**	.776**	.733**	.690**	.743**	1
	Sig. (2-tailed)	.002	.000	.000	.000	.000	
	N	100	100	100	100	100	100

** . Correlation is significant at the 0.01 level (2-tailed).

		Correlations				
		Harga	Harga	Harga	Harga	Total Harga
Harga	Pearson Correlation	1	.537**	.510**	.501**	.812**
	Sig. (2-tailed)		.000	.000	.000	.000
	N	100	100	100	100	100
Harga	Pearson Correlation	.537**	1	.530**	.397**	.780**
	Sig. (2-tailed)	.000		.000	.000	.000

	N	100	100	100	100	100
Harga	Pearson Correlation	.510**	.530**	1	.424**	.798**
	Sig. (2-tailed)	.000	.000		.000	.000
	N	100	100	100	100	100
Harga	Pearson Correlation	.501**	.397**	.424**	1	.739**
	Sig. (2-tailed)	.000	.000	.000		.000
	N	100	100	100	100	100
Total Harga	Pearson Correlation	.812**	.780**	.798**	.739**	1
	Sig. (2-tailed)	.000	.000	.000	.000	
	N	100	100	100	100	100

** . Correlation is significant at the 0.01 level (2-tailed).

Correlations

		Promosi	Promosi	Promosi	Promosi	Total Promosi
Promosi	Pearson Correlation	1	.586**	.381**	.449**	.799**
	Sig. (2-tailed)		.000	.000	.000	.000
	N	100	100	100	100	100
Promosi	Pearson Correlation	.586**	1	.299**	.668**	.840**
	Sig. (2-tailed)	.000		.003	.000	.000
	N	100	100	100	100	100
Promosi	Pearson Correlation	.381**	.299**	1	.229*	.619**
	Sig. (2-tailed)	.000	.003		.022	.000
	N	100	100	100	100	100
Promosi	Pearson Correlation	.449**	.668**	.229*	1	.778**
	Sig. (2-tailed)	.000	.000	.022		.000
	N	100	100	100	100	100
Total Promosi	Pearson Correlation	.799**	.840**	.619**	.778**	1
	Sig. (2-tailed)	.000	.000	.000	.000	
	N	100	100	100	100	100

** . Correlation is significant at the 0.01 level (2-tailed).

* . Correlation is significant at the 0.05 level (2-tailed).

Correlations

Religiustisitas	Pearson Correlation	.412**	1	.699**	.272**	.379**	.462**	.744**
	Sig. (2-tailed)	.000		.000	.006	.000	.000	.000
	N	100	100	100	100	100	100	100
Religiustisitas	Pearson Correlation	.220*	.699**	1	.188	.335**	.395**	.665**
	Sig. (2-tailed)	.028	.000		.060	.001	.000	.000
	N	100	100	100	100	100	100	100
Religiustisitas	Pearson Correlation	.375**	.272**	.188	1	.319**	.559**	.624**
	Sig. (2-tailed)	.000	.006	.060		.001	.000	.000
	N	100	100	100	100	100	100	100
Religiustisitas	Pearson Correlation	.512**	.379**	.335**	.319**	1	.635**	.735**
	Sig. (2-tailed)	.000	.000	.001	.001		.000	.000
	N	100	100	100	100	100	100	100
Religiustisitas	Pearson Correlation	.567**	.462**	.395**	.559**	.635**	1	.836**
	Sig. (2-tailed)	.000	.000	.000	.000	.000		.000
	N	100	100	100	100	100	100	100
Total Religiustisitas	Pearson Correlation	.715**	.744**	.665**	.624**	.735**	.836**	1
	Sig. (2-tailed)	.000	.000	.000	.000	.000	.000	
	N	100	100	100	100	100	100	100

** . Correlation is significant at the 0.01 level (2-tailed).

* . Correlation is significant at the 0.05 level (2-tailed).

Correlations

	Perilaku Konsumen Muslim	Perilaku Konsumen Muslim	Perilaku Konsumen Muslim	Perilaku Konsumen Muslim	Perilaku Konsumen Muslim	Total Perilaku Konsumen Muslim

Perilaku Konsumen Muslim	Pearson Correlation	1	.658**	.365**	.319**	-.239*	.647**
	Sig. (2-tailed)		.000	.000	.001	.017	.000
	N	100	100	100	100	100	100
Perilaku Konsumen Muslim	Pearson Correlation	.658**	1	.374**	.353**	-.019	.736**
	Sig. (2-tailed)	.000		.000	.000	.850	.000
	N	100	100	100	100	100	100
Perilaku Konsumen Muslim	Pearson Correlation	.365**	.374**	1	.341**	.175	.737**
	Sig. (2-tailed)	.000	.000		.001	.081	.000
	N	100	100	100	100	100	100
Perilaku Konsumen Muslim	Pearson Correlation	.319**	.353**	.341**	1	-.116	.545**
	Sig. (2-tailed)	.001	.000	.001		.251	.000
	N	100	100	100	100	100	100
Perilaku Konsumen Muslim	Pearson Correlation	-.239*	-.019	.175	-.116	1	.377**
	Sig. (2-tailed)	.017	.850	.081	.251		.000
	N	100	100	100	100	100	100
Total Perilaku Konsumen Muslim	Pearson Correlation	.647**	.736**	.737**	.545**	.377**	1
	Sig. (2-tailed)	.000	.000	.000	.000	.000	
	N	100	100	100	100	100	100

** . Correlation is significant at the 0.01 level (2-tailed).

* . Correlation is significant at the 0.05 level (2-tailed).

LAMPIRAN 5 OUTPUT UJI REALIBILITAS

Item-Total Statistics

	Scale Mean if Item Deleted	Scale Variance if Item Deleted	Corrected Item- Total Correlation	Cronbach's Alpha if Item Deleted
Uang Saku	25.01	46.576	.170	.785
Uang Saku	26.65	38.816	.700	.702
Uang Saku	27.52	40.717	.660	.718
Uang Saku	25.95	40.715	.600	.723
Uang Saku	26.90	37.788	.641	.703

Total Uang Saku	14.67	12.425	1.000	.666
-----------------	-------	--------	-------	------

Item-Total Statistics

	Scale Mean if Item Deleted	Scale Variance if Item Deleted	Corrected Item- Total Correlation	Cronbach's Alpha if Item Deleted
Harga	24.22	22.214	.746	.765
Harga	24.42	22.751	.709	.775
Harga	24.43	21.884	.721	.764
Harga	24.30	22.919	.654	.782
Total Harga	13.91	7.234	1.000	.788

Item-Total Statistics

	Scale Mean if Item Deleted	Scale Variance if Item Deleted	Corrected Item- Total Correlation	Cronbach's Alpha if Item Deleted
Promosi	26.69	23.873	.724	.754
Promosi	26.36	23.829	.782	.747
Promosi	26.92	26.115	.506	.798
Promosi	26.15	24.068	.696	.759
Total Promosi	15.16	7.873	1.000	.756

Item-Total Statistics

	Scale Mean if Item Deleted	Scale Variance if Item Deleted	Corrected Item- Total Correlation	Cronbach's Alpha if Item Deleted
Gaya Hidup	23.20	88.141	.733	.783
Gaya Hidup	23.89	89.594	.717	.788
Gaya Hidup	23.71	86.147	.869	.770
Gaya Hidup	23.85	88.937	.797	.782
Gaya Hidup	23.70	86.192	.867	.770
Total Gaya Hidup	13.15	26.957	1.000	.893

Item-Total Statistics

	Scale Mean if Item Deleted	Scale Variance if Item Deleted	Corrected Item- Total Correlation	Cronbach's Alpha if Item Deleted
Religiustisitas	39.80	43.717	.649	.750
Religiustisitas	41.22	44.133	.690	.750
Religiustisitas	40.83	43.961	.585	.754
Religiustisitas	40.49	45.141	.547	.762
Religiustisitas	39.75	43.785	.675	.749
Religiustisitas	40.24	42.629	.796	.736
Total Religiustisitas	22.03	12.959	1.000	.812

Item-Total Statistics

	Scale Mean if Item Deleted	Scale Variance if Item Deleted	Corrected Item- Total Correlation	Cronbach's Alpha if Item Deleted
Perilaku Konsumen Muslim	31.17	26.870	.525	.681
Perilaku Konsumen Muslim	31.13	26.983	.656	.668
Perilaku Konsumen Muslim	31.36	26.253	.646	.661
Perilaku Konsumen Muslim	30.68	29.210	.440	.707
Perilaku Konsumen Muslim	32.89	29.553	.167	.757
Total Perilaku Konsumen Muslim	17.47	8.373	1.000	.518

LAMPIRAN 6 OUTPUT UJI MULTIKOLONIERITAS

Variance Inflation Factors
Date: 02/18/19 Time: 16:11
Sample: 1 100
Included observations: 100

Variable	Coefficient Variance	Uncentered VIF	Centered VIF
C	3.111546	61.52730	NA
UANG_SAKU	0.007576	34.08105	1.842708
HARGA	0.010697	42.44074	1.514858

PROMOSI	0.009354	43.95197	1.441710
GAYA_HIDUP	0.003076	12.14085	1.623209
RELIGIUTISITAS	0.004679	46.09424	1.187087

LAMPIRAN 7 OUTPUT UJI HETEROSKEDASTISITAS

Heteroskedasticity Test: White

F-statistic	1.355073	Prob. F(20,79)	0.1713
Obs*R-squared	25.54297	Prob. Chi-Square(20)	0.1814
Scaled explained SS	20.74676	Prob. Chi-Square(20)	0.4122

Test Equation:

Dependent Variable: RESID^2

Method: Least Squares

Date: 02/18/19 Time: 15:44

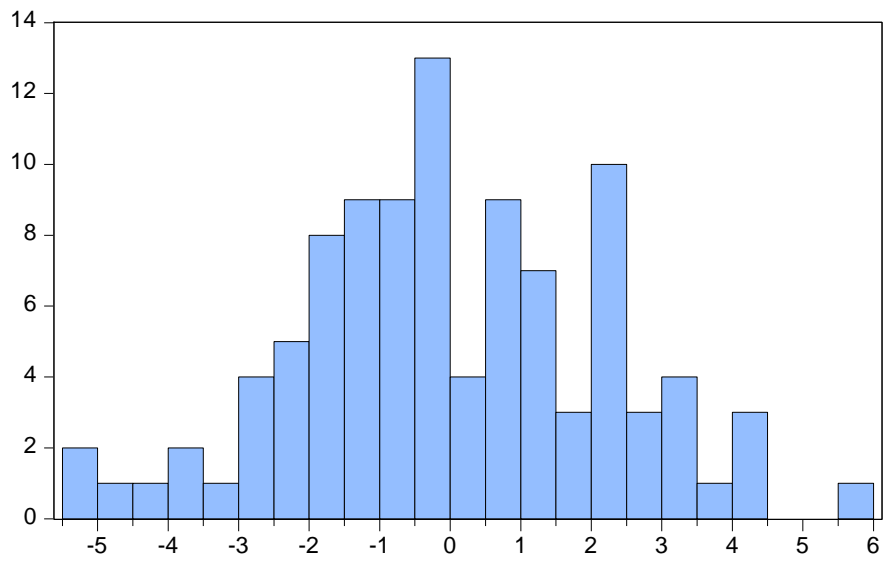
Sample: 1 100

Included observations: 100

Variable	Coefficient	Std. Error	t-Statistic	Prob.
C	32.74994	23.39235	1.400028	0.1654
GAYA_HIDUP^2	0.004425	0.035237	0.125582	0.9004
GAYA_HIDUP*HARGA	0.109514	0.097580	1.122303	0.2651
GAYA_HIDUP*PROMOSI	0.108139	0.082586	1.309410	0.1942
GAYA_HIDUP*RELIGIUTISITAS	-0.003999	0.067141	-0.059557	0.9527
GAYA_HIDUP*UANG_SAKU	0.028970	0.071529	0.405004	0.6866
GAYA_HIDUP	-3.471536	1.965553	-1.766188	0.0812
HARGA^2	-0.052288	0.122672	-0.426244	0.6711
HARGA*PROMOSI	-0.156698	0.155195	-1.009689	0.3157
HARGA*RELIGIUTISITAS	0.116803	0.098849	1.181632	0.2409
HARGA*UANG_SAKU	0.017719	0.149033	0.118893	0.9057
HARGA	-0.976200	2.542316	-0.383981	0.7020
PROMOSI^2	0.043174	0.114441	0.377260	0.7070
PROMOSI*RELIGIUTISITAS	-0.106340	0.101967	-1.042887	0.3002
PROMOSI*UANG_SAKU	0.007208	0.121931	0.059118	0.9530
PROMOSI	1.102336	2.577549	0.427668	0.6701
RELIGIUTISITAS^2	0.050205	0.044698	1.123209	0.2648
RELIGIUTISITAS*UANG_SAKU	-0.104056	0.105363	-0.987595	0.3264
RELIGIUTISITAS	-0.766443	1.673980	-0.457857	0.6483
UANG_SAKU^2	-0.008308	0.072950	-0.113880	0.9096
UANG_SAKU	1.529175	2.700301	0.566298	0.5728

R-squared	0.255430	Mean dependent var	4.753748
Adjusted R-squared	0.066931	S.D. dependent var	6.478063
S.E. of regression	6.257517	Akaike info criterion	6.689722
Sum squared resid	3093.365	Schwarz criterion	7.236807
Log likelihood	-313.4861	Hannan-Quinn criter.	6.911137
F-statistic	1.355073	Durbin-Watson stat	2.008781
Prob(F-statistic)	0.171338		

LAMPIRAN 8 OUTPUT UJI NORMALITAS



Series: Residuals
Sample 1 100
Observations 100

Mean	5.06e-16
Median	-0.185617
Maximum	5.860479
Minimum	-5.108144
Std. Dev.	2.191293
Skewness	0.028638
Kurtosis	2.838456

Jarque-Bera	0.122404
Probability	0.940633

LAMPIRAN 9 OUTPUT UJI AUTOKORELASIV

Breusch-Godfrey Serial Correlation LM Test:

F-statistic	1.913396	Prob. F(2,92)	0.1534
Obs*R-squared	3.993447	Prob. Chi-Square(2)	0.1358

Test Equation:

Dependent Variable: RESID

Method: Least Squares

Date: 02/18/19 Time: 15:40

Sample: 1 100

Included observations: 100

Presample missing value lagged residuals set to zero.

Variable	Coefficient	Std. Error	t-Statistic	Prob.
C	-0.492372	1.782151	-0.276280	0.7830
GAYA_HIDUP	-0.012010	0.055413	-0.216739	0.8289
HARGA	0.030871	0.104549	0.295281	0.7684
PROMOSI	0.003412	0.095820	0.035606	0.9717
RELIGIUTISITAS	0.006094	0.067992	0.089635	0.9288
UANG_SAKU	0.002622	0.086231	0.030409	0.9758
RESID(-1)	-0.208351	0.106650	-1.953599	0.0538
RESID(-2)	-0.035579	0.107154	-0.332038	0.7406
R-squared	0.039934	Mean dependent var		5.06E-16
Adjusted R-squared	-0.033114	S.D. dependent var		2.191293
S.E. of regression	2.227279	Akaike info criterion		4.516057
Sum squared resid	456.3909	Schwarz criterion		4.724470
Log likelihood	-217.8028	Hannan-Quinn criter.		4.600405
F-statistic	0.546685	Durbin-Watson stat		1.998404
Prob(F-statistic)	0.796875			

LAMPIRAN 10 OUTPUT UJI REGRESI LINIER BERGANDA TERDIRI ATAS UJI KOEFISIEN DETERMINAN (ADJUSTED R-SQUARED), UJI SIMULTAN (F), DAN UJI PARSIAL (T)

Dependent Variable: PERILAKU_KONSUMEN_MUSLIM
 Method: Least Squares
 Date: 02/18/19 Time: 16:09
 Sample: 1 100
 Included observations: 100

Variable	Coefficient	Std. Error	t-Statistic	Prob.
C	4.311149	1.763957	2.444021	0.0164
UANG_SAKU	0.133599	0.087038	1.534946	0.1282
HARGA	0.011686	0.103425	0.112989	0.9103
PROMOSI	0.441781	0.096717	4.567785	0.0000
GAYA_HIDUP	0.010533	0.055461	0.189918	0.8498
RELIGIUTISITAS	0.190671	0.068407	2.787325	0.0064
R-squared	0.426506	Mean dependent var	17.47000	
Adjusted R-squared	0.396001	S.D. dependent var	2.893584	
S.E. of regression	2.248817	Akaike info criterion	4.516810	
Sum squared resid	475.3748	Schwarz criterion	4.673121	
Log likelihood	-219.8405	Hannan-Quinn criter.	4.580072	
F-statistic	13.98152	Durbin-Watson stat	2.368709	
Prob(F-statistic)	0.000000			

LAMPIRAN 11 KUISIONER GOOGLE FORM

LAMPIRAN 12 WAWANCARA RESPONDEN

