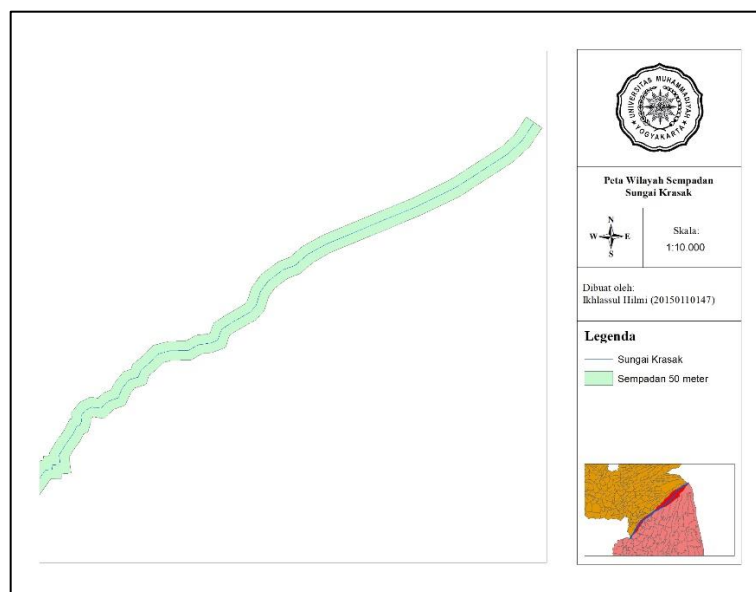
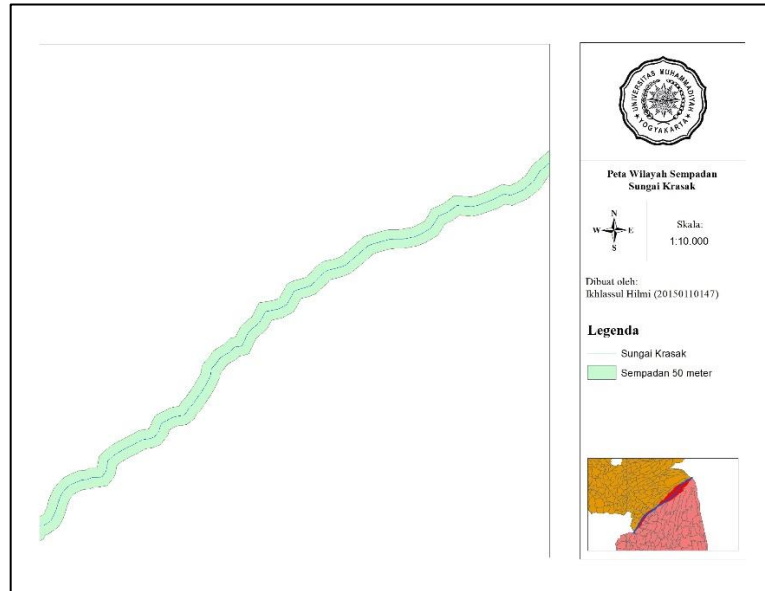


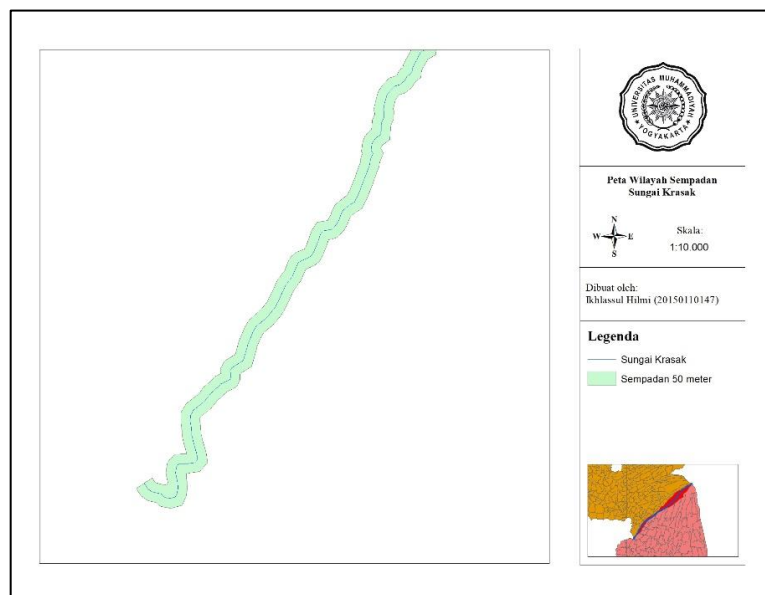
a. Tampilan peta wilayah sempadan 1 Sungai Krasak bagian hulu



b. Tampilan peta wilayah sempadan 2 Sungai Krasak bagian tengah



c. Tampilan peta wilayah sempadan 3 Sungai Krasak bagian hilir





Lokasi tinjauan jembatan

1. Jembatan



2. Groundsill

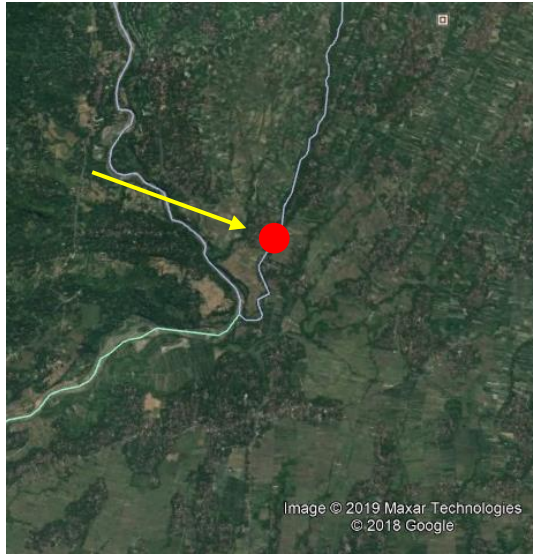


3. Kondisi tanggul yang tergerus



4. Sempadan berupa pemukiman





Lokasi tinjauan jembatan

1. Jembatan



3. Abutment

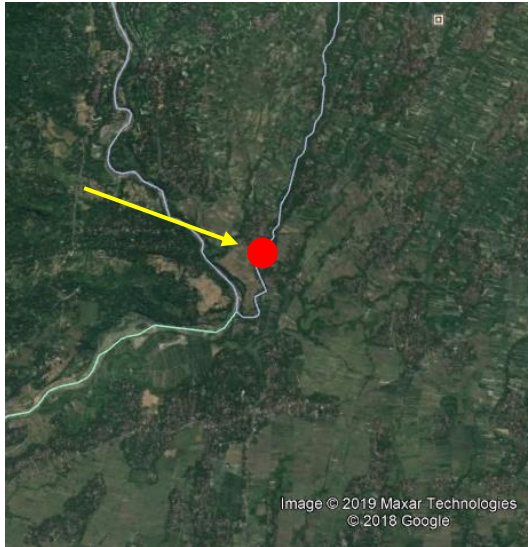


2. Penampang sungai tanpa DPT



4. Sempadan berupa persawahan





Lokasi tinjauan bendung

1. Bendung



2. Sedimen berupa krikil





Lokasi tinjauan sabo dam

1. Sabo Dam

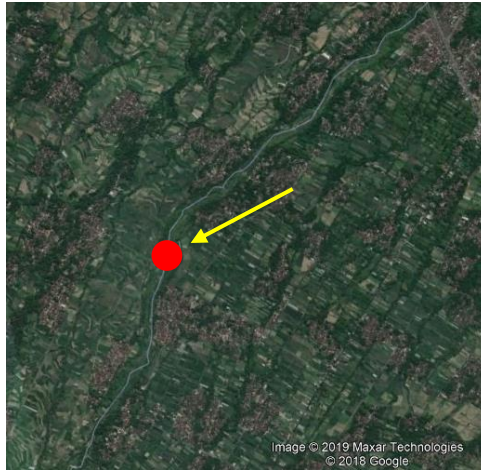


3. Sedimen berupa krikil



2. Retakan yang ada di DPT





Lokasi tinjauan sabo dam

1. Sabo Dam



3. Sempadan berupa persawahan



2. DPT berupa batu kali



4. Sedimen berupa krikil





Lokasi tinjauan sabo dam

1. Sabo Dam



3. Sedimen berupa krikil



2. Sempadan berupa lahan kosong





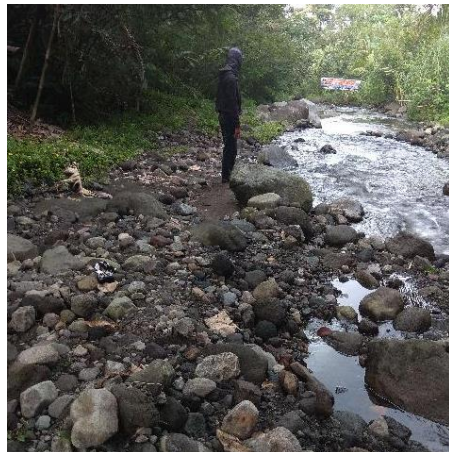


Lokasi tinjauan jembatan

1. Jembatan



3. Sedimen berupa batuan



2. Abutment





Lokasi tinjauan bendung

1. Bendung



3. Sempadan berupa perkebunan



2. DPT berupa batu kali



4. Sedimen berupa batuan



