



TUGAS AKHIR

Analisis dan Desain Gedung Sekolah
Taham Gempa dengan Struktur Atap
Beton di Kota Yogyakarta

DOSEN PEMBIMBING

Ir. As'at Pujianto, M.T.

DIGAMBAR OLEH

Reno Irfan N. Kartasmita

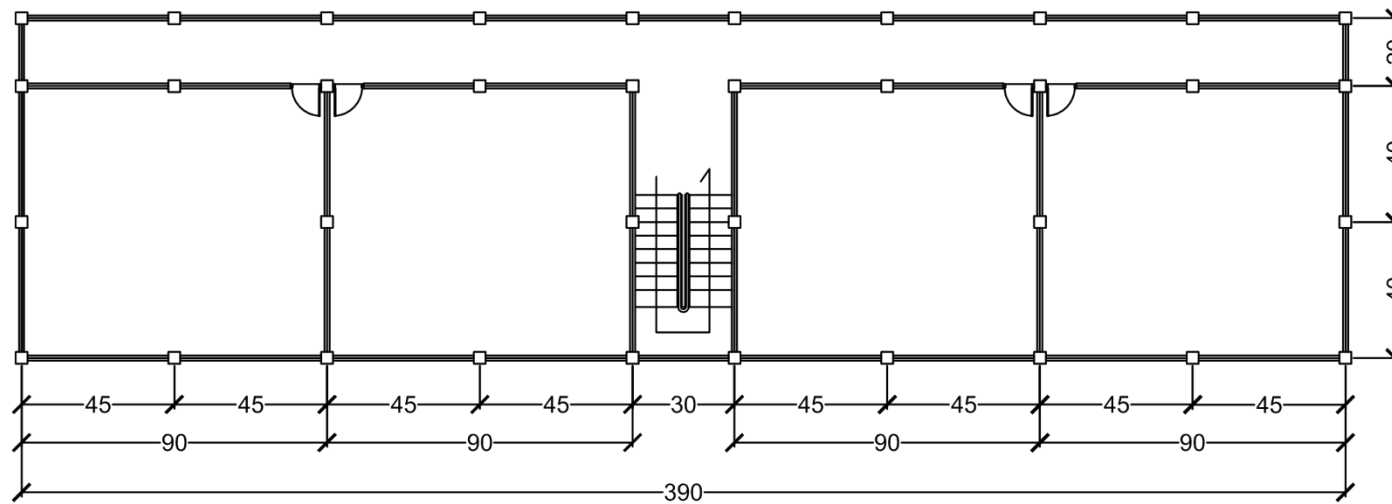
JUDUL
GAMBAR

SKALA

Denah Lantai 1

1:100

KETERANGAN





TUGAS AKHIR

Analisis dan Desain Gedung Sekolah
Taham Gempa dengan Struktur Atap
Beton di Kota Yogyakarta

DOSEN PEMBIMBING

Ir. As'at Pujianto, M.T.

DIGAMBAR OLEH

Reno Irfan N. Kartasmita

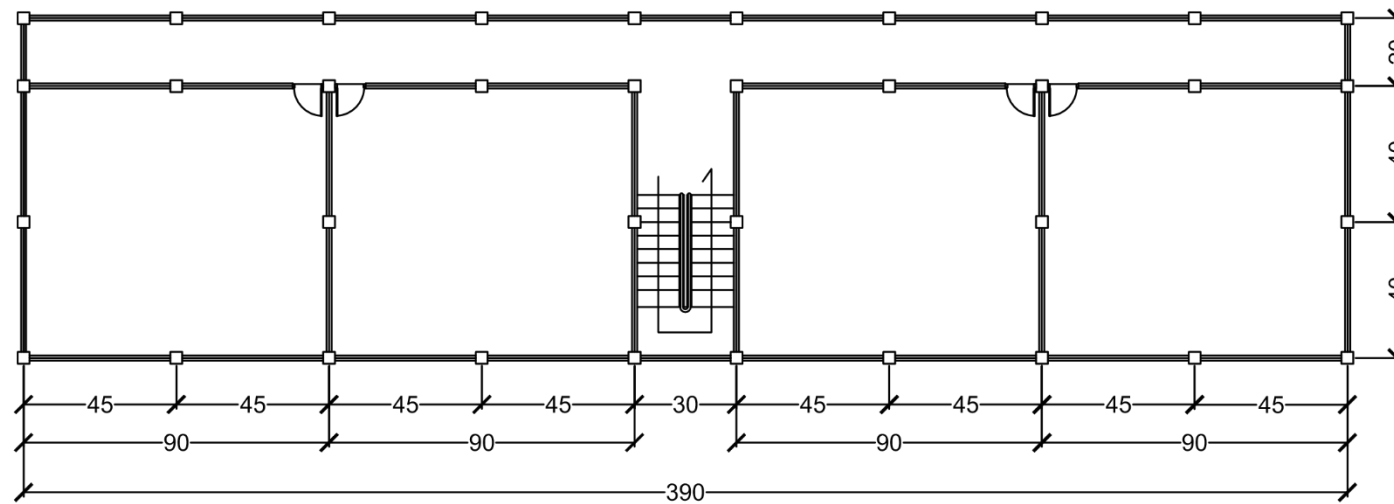
JUDUL
GAMBAR

SKALA

Denah Lantai 2

1:100

KETERANGAN





TUGAS AKHIR

Analisis dan Desain Gedung Sekolah
Taham Gempa dengan Struktur Atap
Beton di Kota Yogyakarta

DOSEN PEMBIMBING

Ir. As'at Pujianto, M.T.

DIGAMBAR OLEH

Reno Irfan N. Kartasmita

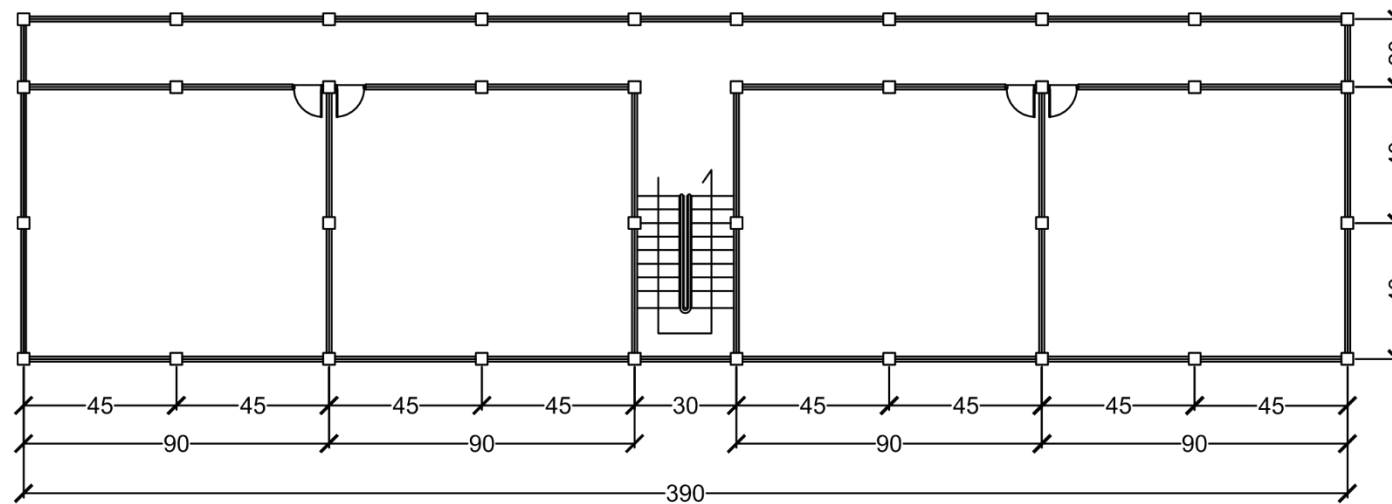
JUDUL
GAMBAR

SKALA

Denah Lantai 3

1:100

KETERANGAN





TUGAS AKHIR

Analisis dan Desain Gedung Sekolah
Taham Gempa dengan Struktur Atap
Beton di Kota Yogyakarta

DOSEN PEMBIMBING

Ir. As'at Pujianto, M.T.

DIGAMBAR OLEH

Reno Irfan N. Kartasmita

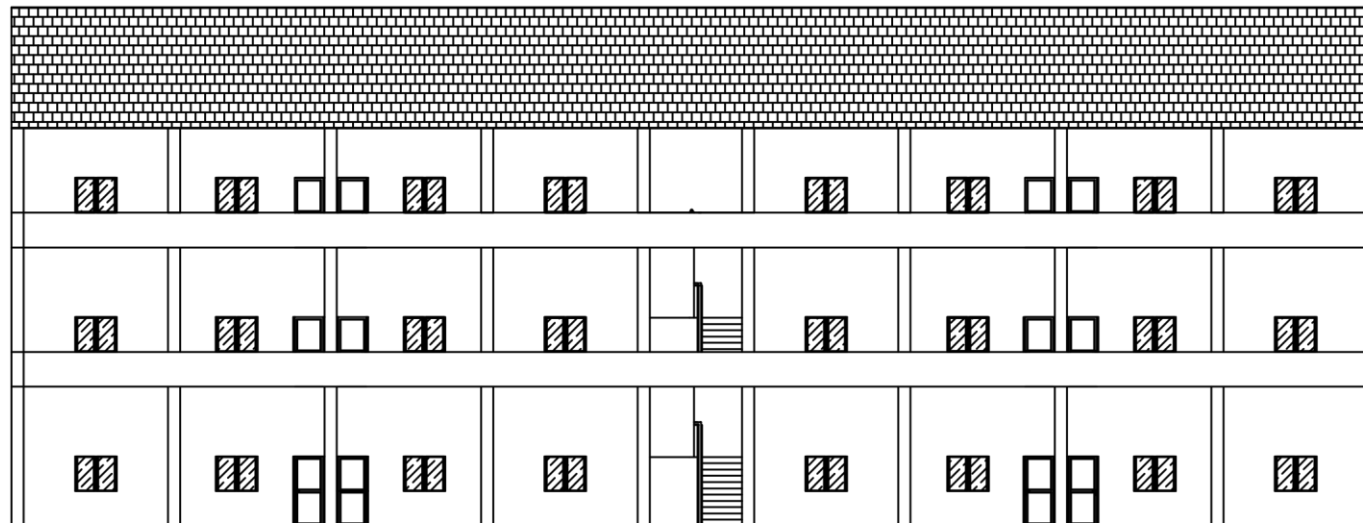
JUDUL
GAMBAR

SKALA

Tampak Depan

1:100

KETERANGAN



⊕ TAMPAK DEPAN
SKALA 1 : 100



TUGAS AKHIR

Analisis dan Desain Gedung Sekolah
Taham Gempa dengan Struktur Atap
Beton di Kota Yogyakarta

DOSEN PEMBIMBING

Ir. As'at Pujianto, M.T.

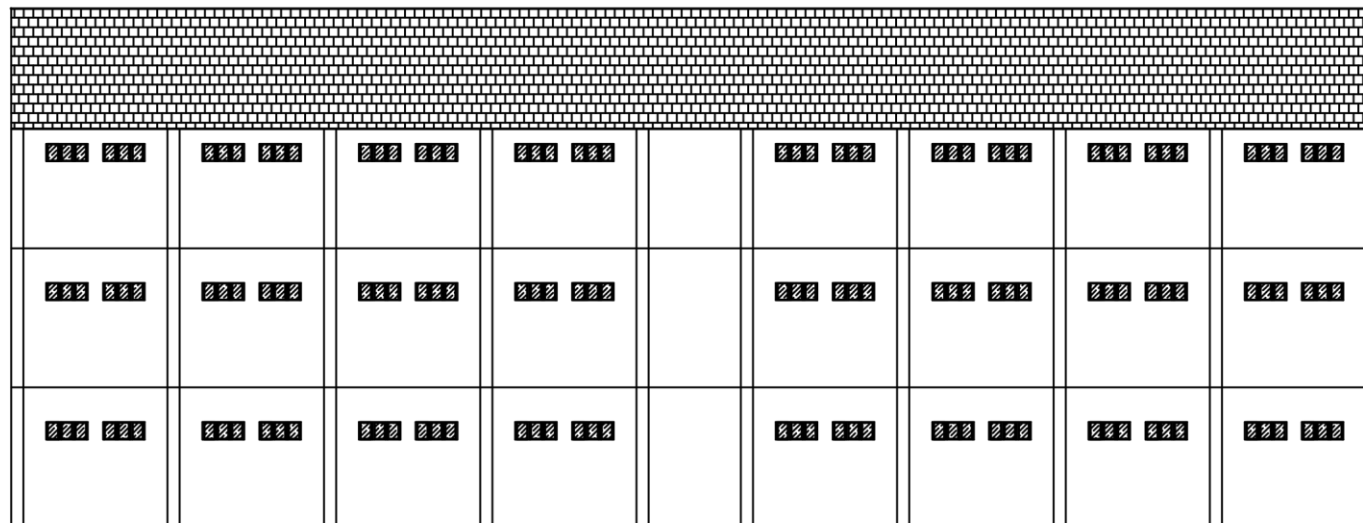
DIGAMBAR OLEH

Reno Irfan N. Kartasmita

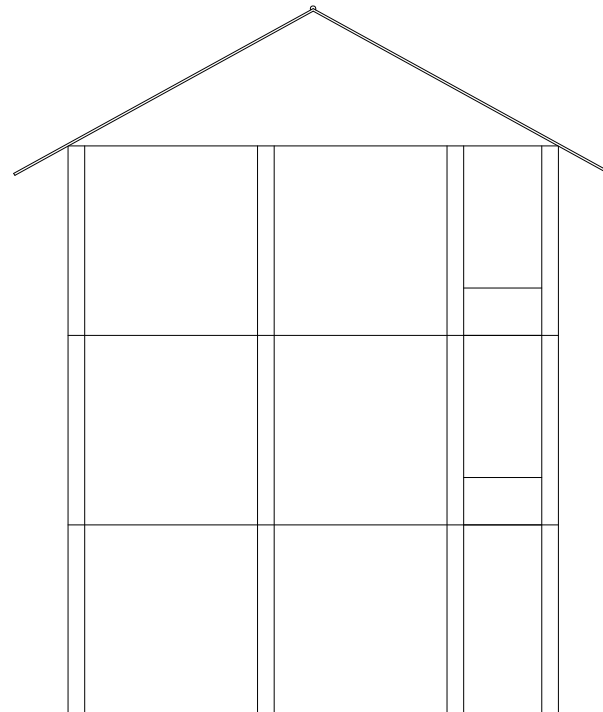
JUDUL GAMBAR	SKALA
-----------------	-------


Tampak Belakang	1:100
-----------------	-------

KETERANGAN



TAMPAK BELAKANG
SKALA 1 : 100




TAMPAK SAMPING
 SKALA 1 : 100



TUGAS AKHIR

Analisis dan Desain Gedung Sekolah
Taham Gempa dengan Struktur Atap
Beton di Kota Yogyakarta

DOSEN PEMBIMBING

Ir. As'at Pujiyanto, M.T.









DIGAMBAR OLEH

Reno Irfan N. Kartasasmita


JUDUL GAMBAR	SKALA
--------------	-------

Tampak Samping	1:100
----------------	-------

KETERANGAN

TYPE	BALOK INDUK (BI)		BALOK ANAK (BA)		BALOK SLOOF (BS)		BALOK BORDES (BB)	
	LAPANGAN	TUMPUAN	LAPANGAN	TUMPUAN	LAPANGAN	TUMPUAN	LAPANGAN	TUMPUAN
GAMBAR								
DIMENSI	300X400 mm	300X400 mm	200X300 mm	200X300 mm	300X500 mm	300X500 mm	200X300 mm	200X300 mm
SELIMUT BETON	40 mm	40 mm	40 mm	40 mm	40 mm	40 mm	40 mm	40 mm
TULANGAN ATAS	4D16	7D16	3D13	5D13	4D13	6D13	4D13	5D13
TULANGAN BAWAH	7D16	4D16	5D13	3D13	6D13	4D13	5D13	4D13
SENGKANG	2P10-170	2P10-170	2P10-110	2P10-110	2P10-220	2P10-220	2P10-110	2P10-110

TYPE	BALOK RINGBALK (BR)		BALOK KUDA-KUDA		BALOK GORDING	
	LAPANGAN	TUMPUAN	LAPANGAN	TUMPUAN	LAPANGAN	TUMPUAN
GAMBAR						
DIMENSI	300X400 mm	300X400 mm	250X250 mm	250X250 mm	200X200 mm	200X200 mm
SELIMUT BETON	40 mm	40 mm	40 mm	40 mm	30 mm	30 mm
TULANGAN ATAS	4D13	4D13	3D10	4D10	2D10	2D10
TULANGAN BAWAH	4D13	4D13	4D10	3D10	2D10	2D10
SENGKANG	2P10-170	2P10-170	2P10-90	2P10-90	2P8-70	2P8-70

TYPE	KOLOM (K)
GAMBAR	
DIMENSI	350X350 mm
SELIMUT BETON	40 mm
TULANGAN	12D19
SENGKANG	2P10-150



DESAIN KOLOM & BALOK (TANAH KERAS)

SKALA 1 : 30



TUGAS AKHIR

Analisis dan Desain Gedung Sekolah
Taham Gempa dengan Struktur Atap
Beton di Kota Yogyakarta

DOSEN PEMBIMBING

Ir. As'at Pujiyanto, M.T.

DIGAMBAR OLEH

Reno Irfan N. Kartasasmita

JUDUL
GAMBAR

SKALA

Desain Kolom dan
Balok (Tanah Keras)

1:30

KETERANGAN

TYPE POSISI	BALOK INDUK (BI)		BALOK ANAK (BA)		BALOK SLOOF (BS)		BALOK BORDES (BB)	
	LAPANGAN	TUMPUAN	LAPANGAN	TUMPUAN	LAPANGAN	TUMPUAN	LAPANGAN	TUMPUAN
GAMBAR								
DIMENSI	300X400 mm	300X400 mm	200X300 mm	200X300 mm	300X500 mm	300X500 mm	200X300 mm	200X300 mm
SELIMUT BETON	40 mm	40 mm	40 mm	40 mm	40 mm	40 mm	40 mm	40 mm
TULANGAN ATAS	4D16	7D16	3D13	5D13	4D13	7D13	4D13	6D13
TULANGAN BAWAH	7D16	4D16	5D13	3D13	7D13	4D13	6D13	4D13
SENGKANG	2P10-170	2P10-170	2P10-110	2P10-110	2P10-220	2P10-220	2P10-110	2P10-110

TYPE POSISI	BALOK RINGBALK (BR)		BALOK KUDA-KUDA		BALOK GORDING	
	LAPANGAN	TUMPUAN	LAPANGAN	TUMPUAN	LAPANGAN	TUMPUAN
GAMBAR						
DIMENSI	300X400 mm	300X400 mm	250X250 mm	250X250 mm	200X200 mm	200X200 mm
SELIMUT BETON	40 mm	40 mm	40 mm	40 mm	30 mm	30 mm
TULANGAN ATAS	4D13	4D13	3D10	4D10	2D10	2D10
TULANGAN BAWAH	4D13	4D13	4D10	3D10	2D10	2D10
SENGKANG	2P10-170	2P10-170	2P10-90	2P10-90	2P8-70	2P8-70

TYPE	KOLOM (K)
GAMBAR	
DIMENSI	350X350 mm
SELIMUT BETON	40 mm
TULANGAN	12D19
SENGKANG	2P10-150

DESAIN KOLOM & BALOK (TANAH SEDANG)
SKALA 1 : 30



TUGAS AKHIR

Analisis dan Desain Gedung Sekolah
Taham Gempa dengan Struktur Atap
Beton di Kota Yogyakarta

DOSEN PEMBIMBING

Ir. As'at Pujianto, M.T.









DIGAMBAR OLEH





Reno Irfan N. Kartasasmita


JUDUL GAMBAR	SKALA
-----------------	-------

Desain Kolom dan Balok (Tanah Sedang)	1:30
--	------

KETERANGAN

TYPE	BALOK INDUK (BI)		BALOK ANAK (BA)		BALOK SLOOF (BS)		BALOK BORDES (BB)	
	LAPANGAN	TUMPUAN	LAPANGAN	TUMPUAN	LAPANGAN	TUMPUAN	LAPANGAN	TUMPUAN
GAMBAR								
DIMENSI	300X400 mm	300X400 mm	200X300 mm	200X300 mm	300X500 mm	300X500 mm	200X300 mm	200X300 mm
SELIMUT BETON	40 mm	40 mm	40 mm	40 mm	40 mm	40 mm	40 mm	40 mm
TULANGAN ATAS	4D16	7D16	3D13	5D13	4D13	7D13	4D13	7D13
TULANGAN BAWAH	7D16	4D16	5D13	3D13	7D13	4D13	7D13	4D13
SENGKANG	2P10-170	2P10-170	2P10-110	2P10-110	2P10-220	2P10-220	2P10-110	2P10-110

TYPE	BALOK RINGBALK (BR)		BALOK KUDA-KUDA		BALOK GORDING	
	LAPANGAN	TUMPUAN	LAPANGAN	TUMPUAN	LAPANGAN	TUMPUAN
GAMBAR						
DIMENSI	300X400 mm	300X400 mm	250X250 mm	250X250 mm	200X200 mm	200X200 mm
SELIMUT BETON	40 mm	40 mm	40 mm	40 mm	30 mm	30 mm
TULANGAN ATAS	4D13	4D13	3D10	4D10	2D10	2D10
TULANGAN BAWAH	4D13	4D13	4D10	3D10	2D10	2D10
SENGKANG	2P10-170	2P10-170	2P10-90	2P10-90	2P8-70	2P8-70

TYPE	KOLOM (K)
GAMBAR	
DIMENSI	350X350 mm
SELIMUT BETON	40 mm
TULANGAN	12D19
SENGKANG	2P10-150



DESAIN KOLOM & BALOK (TANAH LUNAK)

SKALA 1 : 30



TUGAS AKHIR

Analisis dan Desain Gedung Sekolah
Tahap Gempa dengan Struktur Atap
Beton di Kota Yogyakarta

DOSEN PEMBIMBING

Ir. As'at Pujianto, M.T.

DIGAMBAR OLEH

Reno Irfan N. Kartasasmita

JUDUL
GAMBAR

SKALA

Desain Kolom dan
Balok (Tanah Lunak)

1:30

KETERANGAN



TUGAS AKHIR

Analisis dan Desain Gedung Sekolah
Tahap Gempa dengan Struktur Atap
Beton di Kota Yogyakarta

DOSEN PEMBIMBING

Ir. As'at Pujianto, M.T.

DIGAMBAR OLEH

Reno Irfan N. Kartasmita

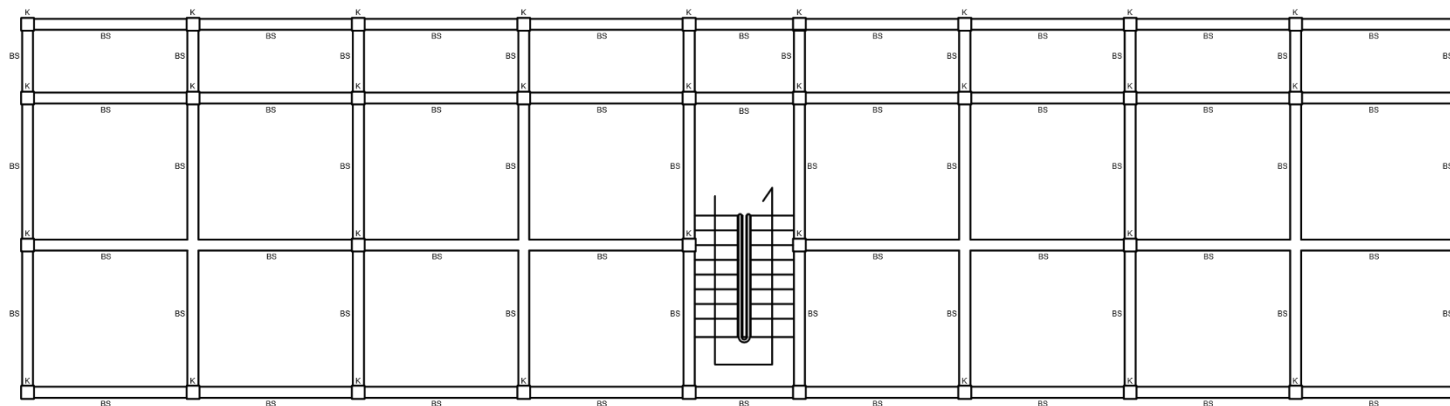
JUDUL
GAMBAR

SKALA

Denah Kolom dan Balok
Lt. 1(Tanah Keras)

1:100

KETERANGAN



⊕ DENAH KOLOM & BALOK Lt. 1 (TANAH KERAS)
SKALA 1 : 100



TUGAS AKHIR

Analisis dan Desain Gedung Sekolah
Taham Gempa dengan Struktur Atap
Beton di Kota Yogyakarta

DOSEN PEMBIMBING

Ir. As'at Pujianto, M.T.

DIGAMBAR OLEH

Reno Irfan N. Kartasmita

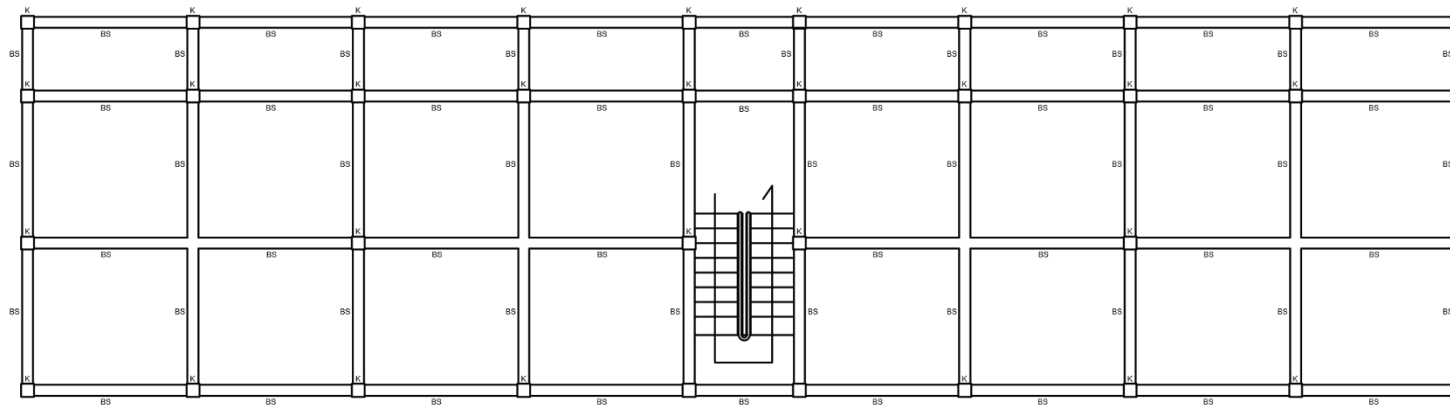
JUDUL
GAMBAR

SKALA

Denah Kolom dan Balok
Lt. 1(Tanah Sedang)

1:100

KETERANGAN



⊕ DENAH KOLOM & BALOK Lt. 1 (TANAH SEDANG)
SKALA 1 : 100



TUGAS AKHIR

Analisis dan Desain Gedung Sekolah
Taham Gempa dengan Struktur Atap
Beton di Kota Yogyakarta

DOSEN PEMBIMBING

Ir. As'at Pujianto, M.T.

DIGAMBAR OLEH

Reno Irfan N. Kartasmita

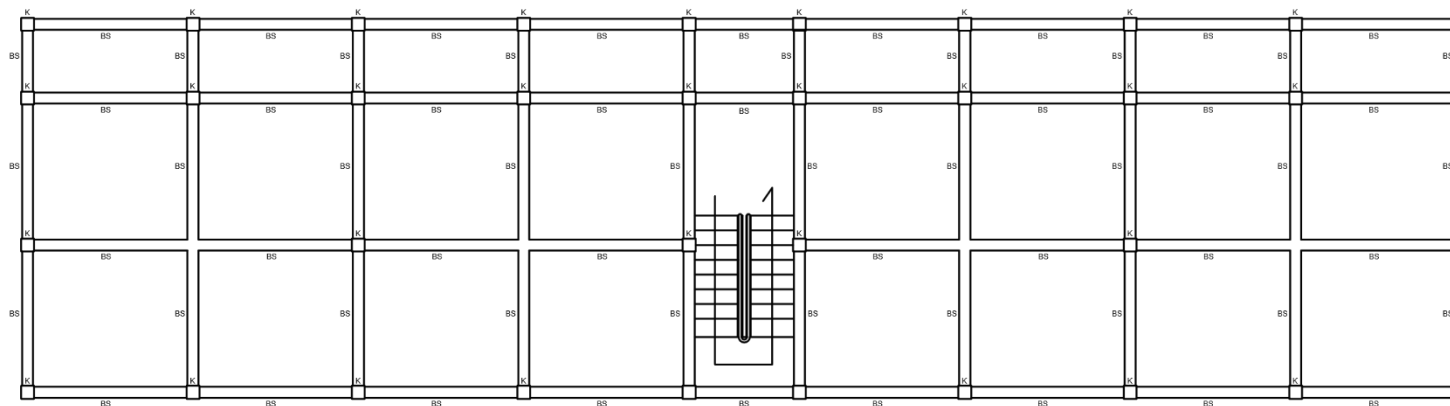
JUDUL
GAMBAR

SKALA

Denah Kolom dan Balok
Lt. 1(Tanah Lunak)

1:100

KETERANGAN



⊕ DENAH KOLOM & BALOK Lt. 1 (TANAH LUNAK)
SKALA 1 : 100



TUGAS AKHIR

Analisis dan Desain Gedung Sekolah
Taham Gempa dengan Struktur Atap
Beton di Kota Yogyakarta

DOSEN PEMBIMBING

Ir. As'at Pujianto, M.T.

DIGAMBAR OLEH

Reno Irfan N. Kartasmita

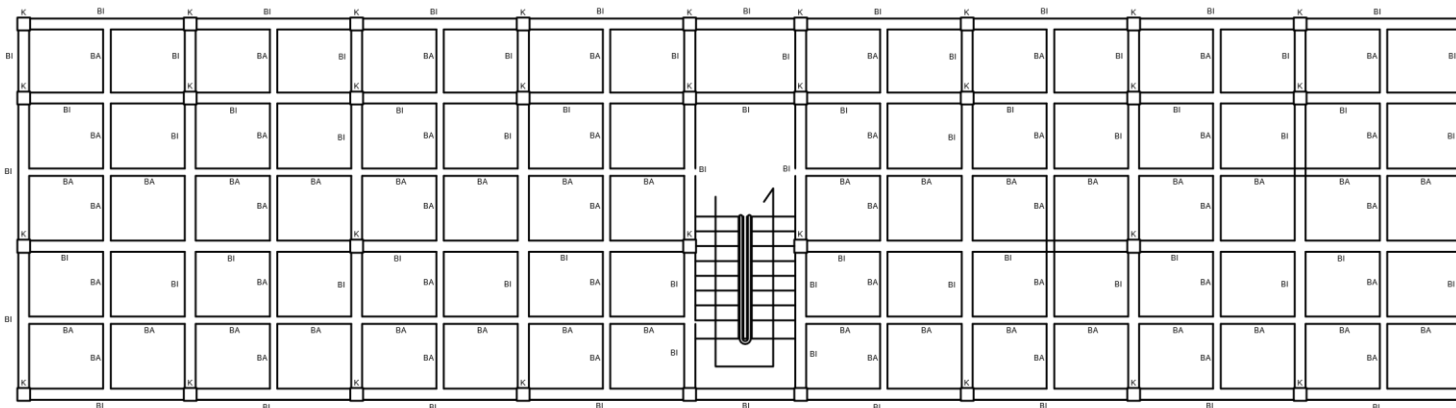
JUDUL
GAMBAR

SKALA

Denah Kolom dan Balok
Lt. 2 (Tanah Keras)

1:100

KETERANGAN



DENAH KOLOM & BALOK Lt. 2 (TANAH KERAS)
SKALA 1:100



TUGAS AKHIR

Analisis dan Desain Gedung Sekolah
Taham Gempa dengan Struktur Atap
Beton di Kota Yogyakarta

DOSEN PEMBIMBING

Ir. As'at Pujianto, M.T.

DIGAMBAR OLEH

Reno Irfan N. Kartasmita

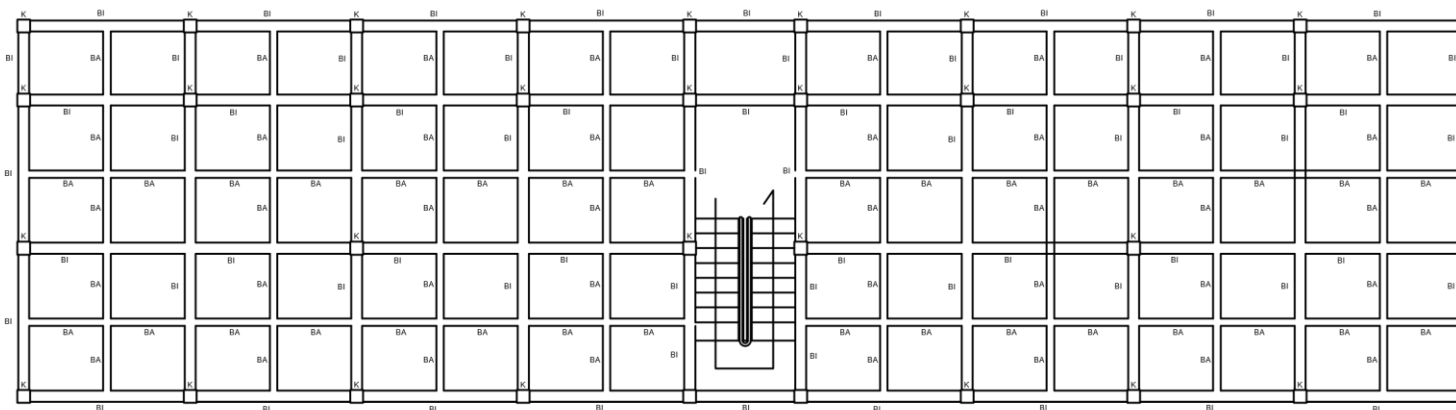
JUDUL
GAMBAR

SKALA

Denah Kolom dan Balok
Lt. 2 (Tanah Sedang)

1:100

KETERANGAN



DENAH KOLOM & BALOK Lt. 2 (TANAH SEDANG)
SKALA 1:100



TUGAS AKHIR

Analisis dan Desain Gedung Sekolah
Taham Gempa dengan Struktur Atap
Beton di Kota Yogyakarta

DOSEN PEMBIMBING

Ir. As'at Pujianto, M.T.

DIGAMBAR OLEH

Reno Irfan N. Kartasmita

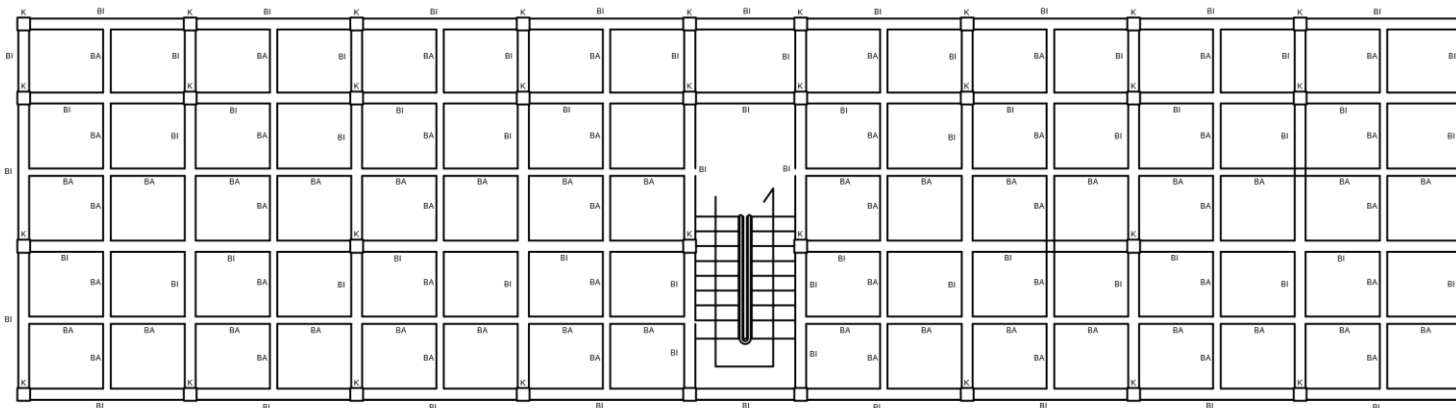
JUDUL
GAMBAR

SKALA

Denah Kolom dan Balok
Lt. 2 (Tanah Lunak)

1:100

KETERANGAN



DENAH KOLOM & BALOK Lt. 2 (TANAH LUNAK)
SKALA 1:100



TUGAS AKHIR

Analisis dan Desain Gedung Sekolah
Taham Gempa dengan Struktur Atap
Beton di Kota Yogyakarta

DOSEN PEMBIMBING

Ir. As'at Pujianto, M.T.

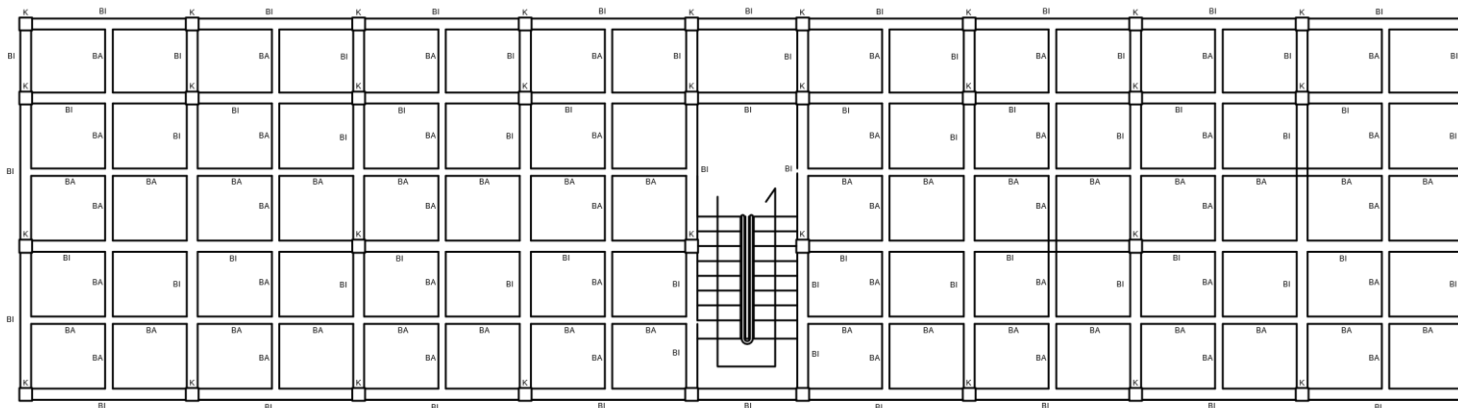
DIGAMBAR OLEH

Reno Irfan N. Kartasmita

JUDUL GAMBAR	SKALA
-----------------	-------

Denah Kolom dan Balok Lt. 3 (Tanah Keras)	1:100
--	-------

KETERANGAN



⊕ DENAH KOLOM & BALOK Lt. 3 (TANAH KERAS)
SKALA 1:100



TUGAS AKHIR

Analisis dan Desain Gedung Sekolah
Taham Gempa dengan Struktur Atap
Beton di Kota Yogyakarta

DOSEN PEMBIMBING

Ir. As'at Pujianto, M.T.

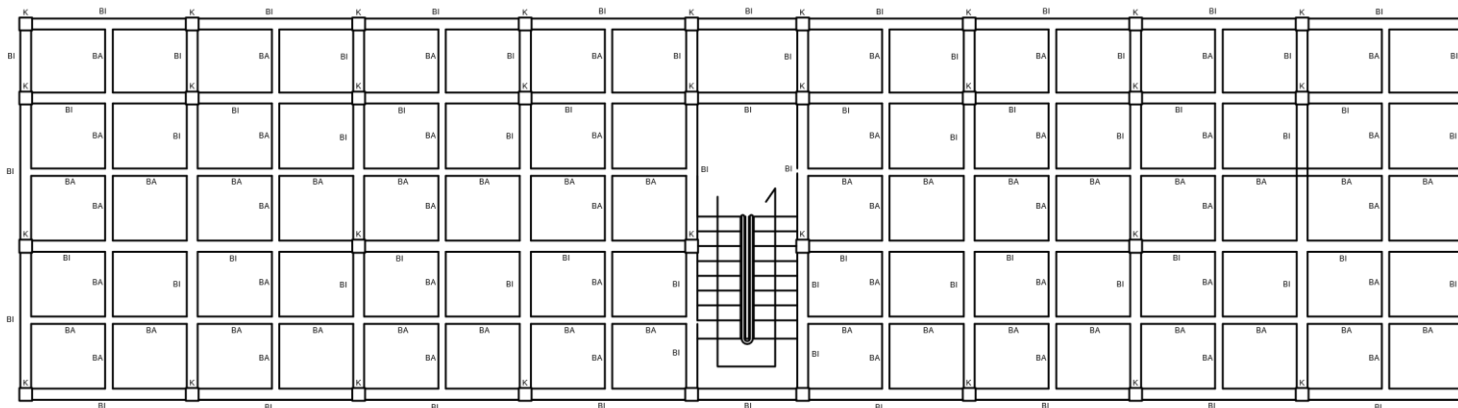
DIGAMBAR OLEH

Reno Irfan N. Kartasmita

JUDUL GAMBAR	SKALA
-----------------	-------

Denah Kolom dan Balok Lt. 3 (Tanah Sedang)	1:100
---	-------

KETERANGAN



⊕ DENAH KOLOM & BALOK Lt. 3 (TANAH SEDANG)
SKALA 1:100



TUGAS AKHIR

Analisis dan Desain Gedung Sekolah
Taham Gempa dengan Struktur Atap
Beton di Kota Yogyakarta

DOSEN PEMBIMBING

Ir. As'at Pujianto, M.T.

DIGAMBAR OLEH

Reno Irfan N. Kartasmita

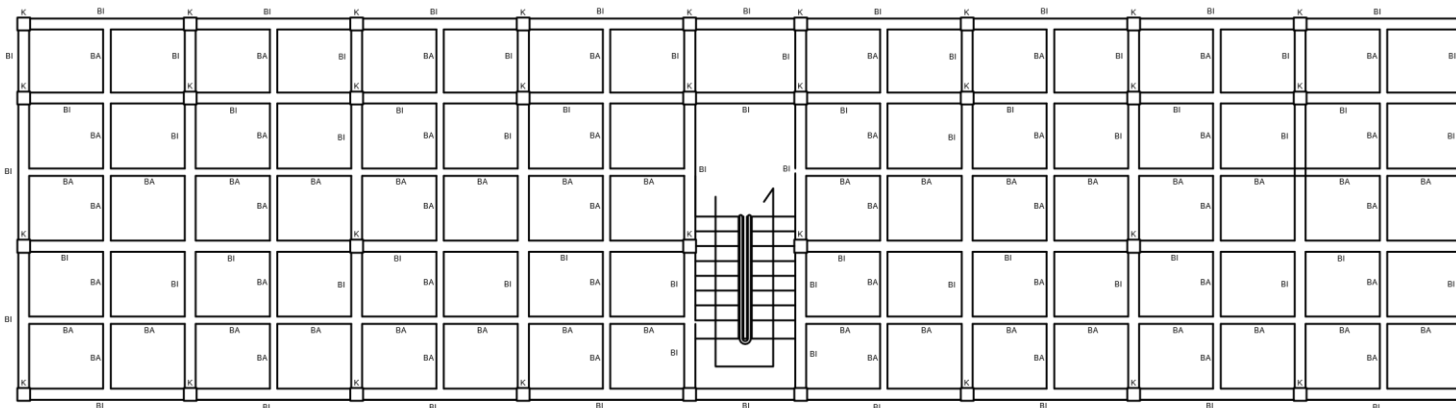
JUDUL
GAMBAR

SKALA

Denah Kolom dan Balok
Lt. 3 (Tanah Lunak)

1:100

KETERANGAN



DENAH KOLOM & BALOK Lt. 3 (TANAH LUNAK)
SKALA 1:100



TUGAS AKHIR

Analisis dan Desain Gedung Sekolah
Tahap Gempa dengan Struktur Atap
Beton di Kota Yogyakarta

DOSEN PEMBIMBING

Ir. As'at Pujianto, M.T.

DIGAMBAR OLEH

Reno Irfan N. Kartasmita

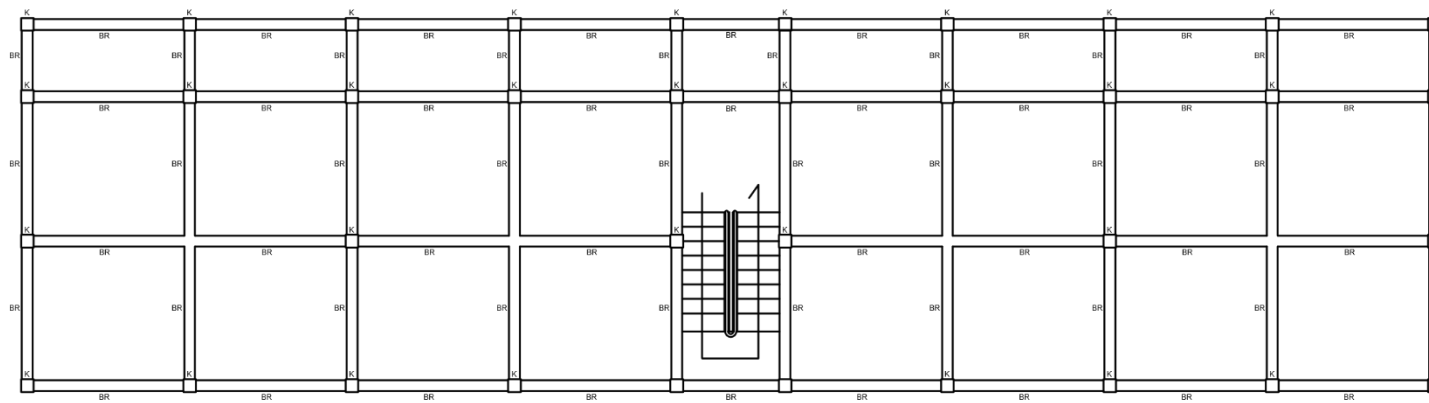
**JUDUL
GAMBAR**

SKALA

Denah Kolom dan Balok
Atap (Tanah Keras)

1:100

KETERANGAN



⊕ DENAH KOLOM & BALOK ATAP (TANAH KERAS)
SKALA 1 : 100



TUGAS AKHIR

Analisis dan Desain Gedung Sekolah
Taham Gempa dengan Struktur Atap
Beton di Kota Yogyakarta

DOSEN PEMBIMBING

Ir. As'at Pujianto, M.T.

DIGAMBAR OLEH

Reno Irfan N. Kartasmita

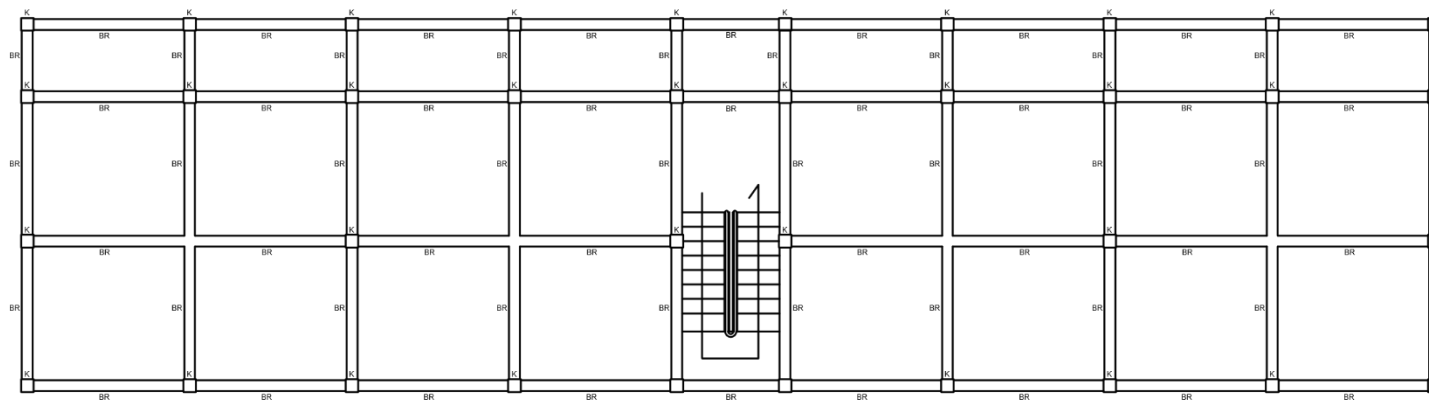
**JUDUL
GAMBAR**

SKALA

Denah Kolom dan Balok
Atap (Tanah Sedang)

1:100

KETERANGAN



⊕ DENAH KOLOM & BALOK ATAP (TANAH SEDANG)
SKALA 1 : 100



TUGAS AKHIR

Analisis dan Desain Gedung Sekolah
Taham Gempa dengan Struktur Atap
Beton di Kota Yogyakarta

DOSEN PEMBIMBING

Ir. As'at Pujianto, M.T.

DIGAMBAR OLEH

Reno Irfan N. Kartasmita

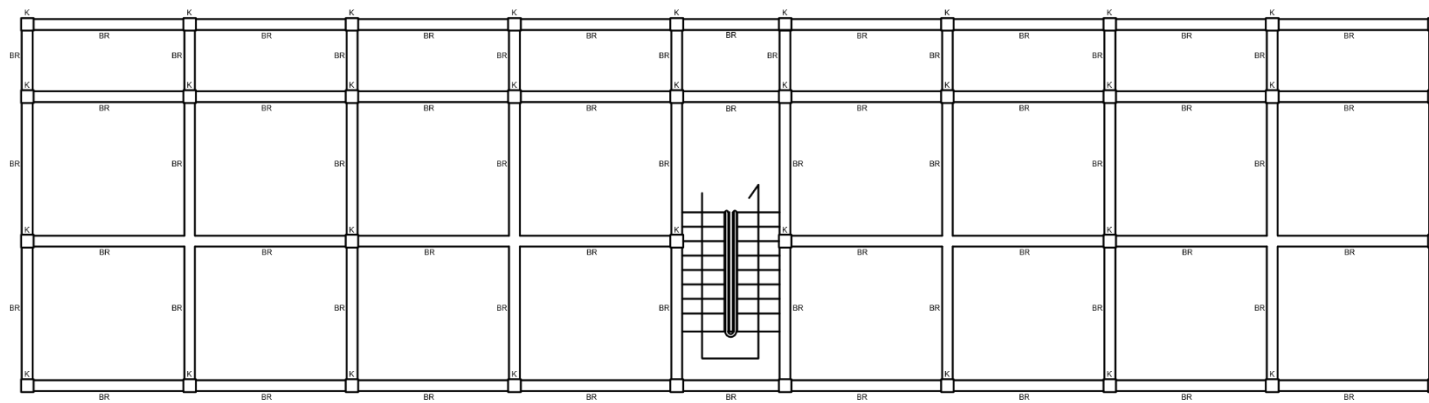
**JUDUL
GAMBAR**

SKALA

Denah Kolom dan Balok
Atap (Tanah Lunak)

1:100

KETERANGAN



⊕ DENAH KOLOM & BALOK ATAP (TANAH LUNAK)
SKALA 1 : 100