

## BAB III

### METODE PENELITIAN

#### 3.1. Lokasi Penelitian

Penelitian ini dilakukan di Universitas Muhammadiyah Yogyakarta yang beralamat di jalan Lingkar Selatan, Tamantirto, Kasihan, Bantul, Yogyakarta. Pengambilan data primer dilakukan di taman batu dan ruang dosen Fakultas Pendidikan Bahasa, FISIPOL, FEB (Zona Selatan) dan taman batu, ruang dosen Teknik Sipil, Agroteknik (Zona Utara) kampus Universitas Muhammadiyah Yogyakarta yang terbagi dalam beberapa lokasi.



Gambar 3. 1 Peta zonasi pengambilan data UMY

#### 3.2. Waktu Penelitian

Penelitian ini dilakukan selama satu minggu dimulai pada hari Senin tanggal 11 Februari 2019 sampai hari Sabtu 23 Februari 2019.

#### 3.3. Alat Penelitian

Alat yang digunakan dalam penelitian antara lain :

1. Form kuesioner (terlampir)
2. Alat tulis (pupen, pensil dan penghapus)

Penelitian ini menggunakan perangkat komputer yang digunakan untuk membuat surat izin pengambilan data dan form kuesioner untuk survei

pengambilan data primer di zona Selatan dan Utara Kampus Universitas Muhammadiyah Yogyakarta, merekap data hasil survei yang telah didapat, mengolah dan menganalisis data hasil survei yang telah didapat, serta pembuatan laporan tugas akhir. Software yang digunakan dalam proses pengerjaan laporan penelitian ini antara lain : MS. Word, MS. Excel dan SPSS 25.0.

### 3.4. Data Penelitian

Dalam penelitian ini menggunakan dua teknik pengumpulan data, yaitu data primer dan data sekunder.

#### 1. Data Primer

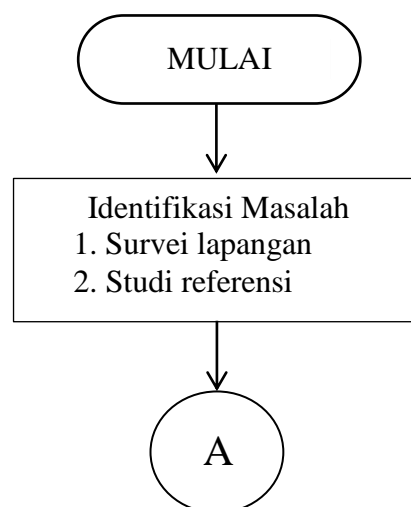
Data primer merupakan data yang diperoleh dari hasil survei lapangan di kampus Universitas Muhammadiyah Yogyakarta. Untuk memperoleh data primer dilakukan dengan cara survei kuesioner yang diberikan kepada mahasiswa, dosen dan staff di kampus Universitas Muhammadiyah Yogyakarta.

#### 2. Data Sekunder

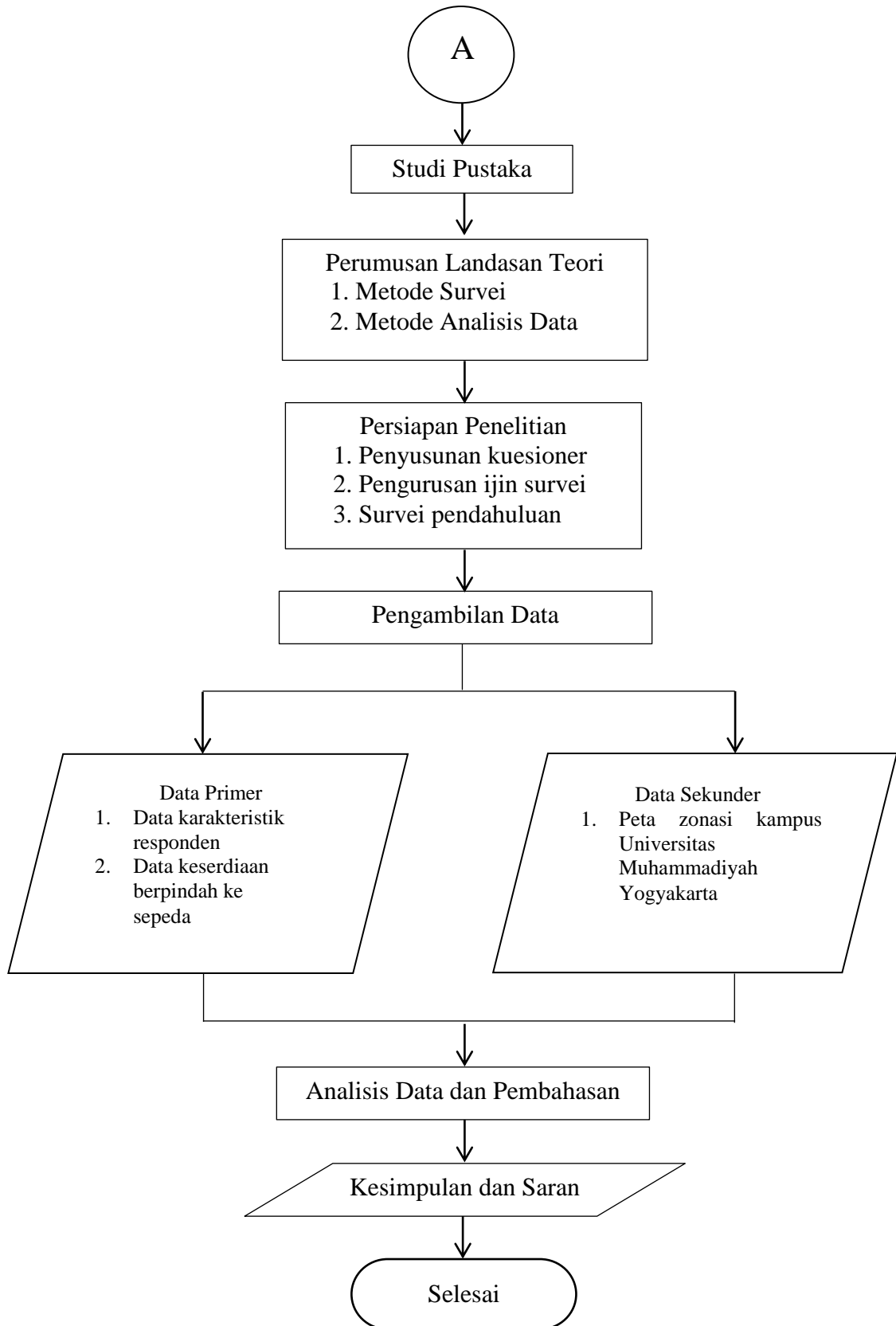
Data sekunder merupakan data yang diperoleh dari instansi terkait sesuai dengan kebutuhan penelitian. Data sekunder yang diperlukan adalah peta zonasi kampus Universitas Muhammadiyah Yogyakarta.

### 3.5. Langkah Penelitian

Tahap penelitian harus dilakukan secara sistematis dengan urutan yang sesuai, jelas dan berurutan, sehingga akan didapatkan hasil yang sesuai dengan apa yang diharapkan. Tahapan dalam menyelesaikan penelitian ini adalah sebagai berikut :



Gambar 3. 2 Flowchart penelitian secara umum



Gambar 3.2 Flowchart penelitian secara umum (lanjutan)

### **3.5.1. Perumusan masalah**

Penelitian ini bertujuan untuk mengetahui besar peluang perpindahan moda kendaraan bermotor ke sepeda dan mengetahui kinerja variable-variabel yang mempengaruhi adanya perpindahan moda dari kendaraan bermotor ke sepeda. Tahapan ini dilaksanakan dengan survei dan pengamatan langsung dilapangan serta mencari referensi yang dapat membantu dalam penelitian.

### **3.5.2. Studi Pustaka**

Setelah berbagai permasalahan ditemukan dilakukan studi literatur yang bertujuan untuk memantapkan konsep serta menambah ilmu pengetahuan yang bersangkutan dengan penelitian. Studi pustaka dilakukan dengan cara melihat dan mempelajari penelitian-penelitian yang dilakukan sebelumnya.

### **3.5.3. Perumusan Landasan Teori**

Pengumpulan teori-teori dan metode analisis yang sesuai dengan penelitian yang akan dilakukan, termasuk penjelasan atau uraian dari rumus atau persamaan yang digunakan dalam penelitian.

### **3.5.4. Persiapan Pengambilan Data**

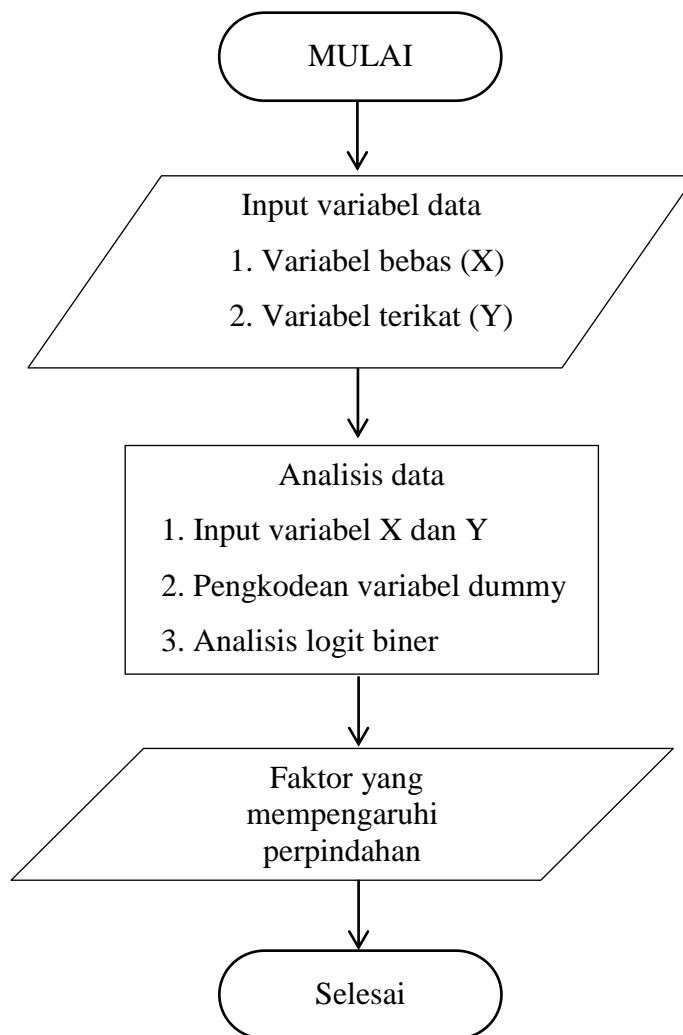
Tahap ini meliputi proses pembuatan form kuesioner, pembuata surat izin dan pengambilan data.

### **3.5.5. Pelaksanaan Penelitian**

Penelitian dimulai dengan mencari informasi tentang layout site plan kampus Universitas Muhammadiyah Yogyakarta (data sekunder) yang digunakan untuk menentukan lokasi pengambilan data. Setelah menentukan lokasi, dilakukan survei pengambilan data primer di zona Selatan dan Utara kampus Universitas Muhammadiyah Yogyakarta menggunakan kuesioner.

### **3.5.6. Analisis Data dan Pembahasan**

Setelah seluruh data terkumpul, dilakukan perekapan data dan pengelompokkan data-data yang dibutuhkan untuk kemudian dianalisis menggunakan software SPSS 25.0. Hasil analisis kemudian dibahas sesuai dengan tujuan penelitian.



Gambar 3. 3 Flowchart analisis software SPSS

### 3.5.7. Kesimpulan dan Saran

Tahapan akhir dari penelitian ini adalah pemberian kesimpulan dan saran. Kesimpulan berisi hasil akhir dari analisis yang telah dilakukan, sedangkan saran berisi tentang masukan-masukan yang bertujuan memberikan gambaran serupa yang akan dilakukan dikemudian hari.