

## LAMPIRAN

Lampiran 1. Dokumentasi Lokasi

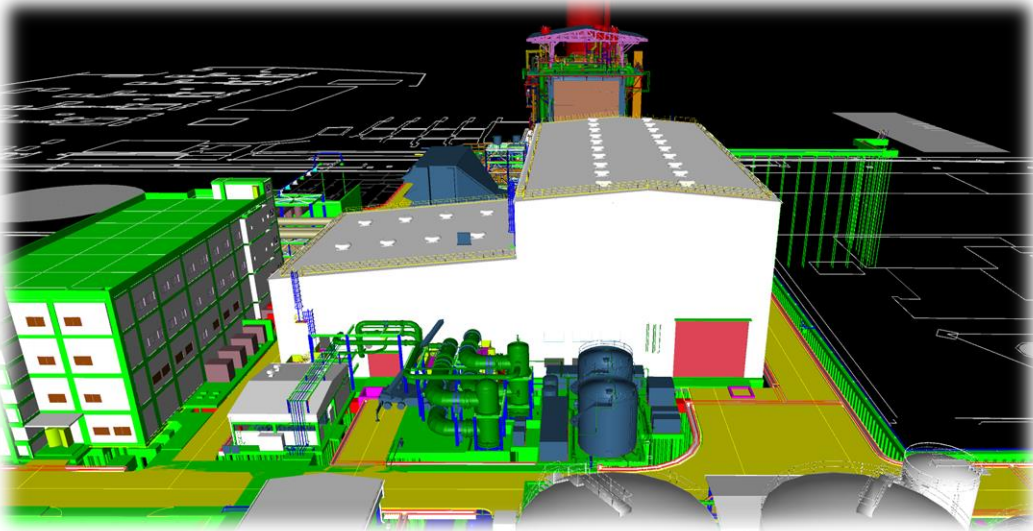
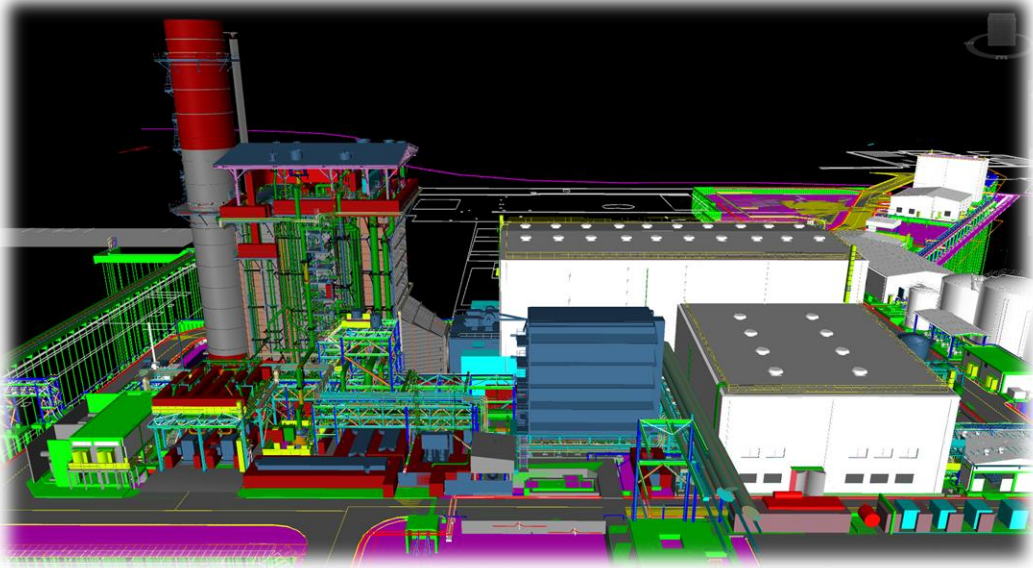


Lampiran 1. Dokumentasi Lokasi





Lampiran 1. Dokumentasi Lokasi



Lampiran 2. Hasil Uji Validitas Kuisiонер Keterlambatan

		KE1	KE2	KE3	KE4	KE5	KE6	KE7	KE8	KE9	KE10	KE11	KE12	KE13	KE14	KE15	KE16	KE17	KE18	KE19	KE20	TOTAL KE
KE 1	Pearson Correlation	1	,499*	,744**	,487*	,369	,581**	,313	,581**	,313	,470*	,470*	,417	,369	,423	,418	,581**	,338	,106	,475*	,475*	,494*
	Sig. (2-tailed)		.025	.000	.029	.110	.007	.179	.007	.179	.037	.037	.067	.110	.063	.067	.007	.144	.656	.034	.034	.027
	N	20	20	20	20	20	20	20	20	20	20	20	20	20	20	20	20	20	20	20	20	20
KE 2	Pearson Correlation	,499*	1	,535*	,815**	,756**	,837**	,732**	,837**	,732**	,756**	,756**	,776**	,756**	,781**	,732**	,837**	,705**	,544*	,808**	,808**	,834**
	Sig. (2-tailed)	.025		.015	.000	.000	.000	.000	.000	.000	.000	.000	.000	.000	.000	.000	.000	.001	.013	.000	.000	.000
	N	20	20	20	20	20	20	20	20	20	20	20	20	20	20	20	20	20	20	20	20	20
KE 3	Pearson Correlation	,744**	,535*	1	,586**	,467*	,447*	,391	,447*	,391	,467*	,593**	,415	,467*	,540*	,391	,586**	,479*	,334	,492*	,492*	,548*
	Sig. (2-tailed)	.000	.015		.007	.038	.048	.088	.048	.088	.038	.006	.069	.038	.014	.088	.007	.033	.151	.028	.028	.012
	N	20	20	20	20	20	20	20	20	20	20	20	20	20	20	20	20	20	20	20	20	20
KE 4	Pearson Correlation	,487*	,815**	,586**	1	,808**	,928**	,823**	,928**	,823**	,729**	,808**	,789**	,888**	,875**	,741**	,928**	,813**	,704**	,867**	,867**	,910**
	Sig. (2-tailed)	.029	.000	.007		.000	.000	.000	.000	.000	.000	.000	.000	.000	.000	.000	.000	.000	.001	.000	.000	.000
	N	20	20	20	20	20	20	20	20	20	20	20	20	20	20	20	20	20	20	20	20	20
KE 5	Pearson Correlation	,369	,756**	,467*	,808**	1	,794**	,968**	,794**	,968**	,933**	,933**	,948**	,933**	,904**	,899**	,866**	,834**	,800**	,944**	,944**	,962**
	Sig. (2-tailed)	.110	.000	.038	.000		.000	.000	.000	.000	.000	.000	.000	.000	.000	.000	.000	.000	.000	.000	.000	.000
	N	20	20	20	20	20	20	20	20	20	20	20	20	20	20	20	20	20	20	20	20	20



Lampiran 2. Hasil Uji Validitas Kuisisioner Keterlambatan

KE 6	Pearson Correlation	,581**	,837**	,447*	,928**	,794**	1	,817*	1,000**	,817*	,794**	,794**	,833**	,866**	,846**	,817**	,923**	,728**	,602**	,898**	,898**	,909**
	Sig. (2-tailed)	.007	.000	.048	.000	.000		.000	0.000	.000	.000	.000	.000	.000	.000	.000	.000	.000	.005	.000	.000	.000
	N	20	20	20	20	20	20	20	20	20	20	20	20	20	20	20	20	20	20	20	20	20
KE 7	Pearson Correlation	.313	,732**	.391	,823**	,968**	,817*	1	,817*	1,000**	,899**	,899**	,921**	,968**	,874**	,929**	,817**	,837**	,843**	,920**	,920**	,956**
	Sig. (2-tailed)	.179	.000	.088	.000	.000	.000		.000	0.000	.000	.000	.000	.000	.000	.000	.000	.000	.000	.000	.000	.000
	N	20	20	20	20	20	20	20	20	20	20	20	20	20	20	20	20	20	20	20	20	20
KE 8	Pearson Correlation	,581**	,837**	,447*	,928**	,794**	1,000**	,817*	1	,817*	,794**	,794**	,833**	,866**	,846**	,817**	,923**	,728**	,602**	,898**	,898**	,909**
	Sig. (2-tailed)	.007	.000	.048	.000	.000	0.000	.000		.000	.000	.000	.000	.000	.000	.000	.000	.000	.005	.000	.000	.000
	N	20	20	20	20	20	20	20	20	20	20	20	20	20	20	20	20	20	20	20	20	20
KE 9	Pearson Correlation	.313	,732**	.391	,823**	,968**	,817*	1,000**	,817*	1	,899**	,899**	,921**	,968**	,874**	,929**	,817**	,837**	,843**	,920**	,920**	,956**
	Sig. (2-tailed)	.179	.000	.088	.000	.000	.000	0.000	.000		.000	.000	.000	.000	.000	.000	.000	.000	.000	.000	.000	.000
	N	20	20	20	20	20	20	20	20	20	20	20	20	20	20	20	20	20	20	20	20	20
KE 10	Pearson Correlation	,470*	,756**	,467*	,729**	,933**	,794*	,899*	,794*	,899*	1	,933**	,948**	,866**	,904**	,968**	,794**	,672**	,664**	,944**	,944**	,927**
	Sig. (2-tailed)	.037	.000	.038	.000	.000	.000	.000	.000	.000		.000	.000	.000	.000	.000	.000	.001	.001	.000	.000	.000
	N	20	20	20	20	20	20	20	20	20	20	20	20	20	20	20	20	20	20	20	20	20

Lampiran 2. Hasil Uji Validitas Kuisiener Keterlambatan

KE1 1	Pearson Correlation	,470*	,756**	,593**	,808**	,933**	,794**	,899**	,794**	,899**	,933**	1	,888**	,933**	,904**	,899**	,866**	,780**	,755**	,944**	,944**	,951**
	Sig. (2-tailed)	.037	.000	.006	.000	.000	.000	.000	.000	.000	.000		.000	.000	.000	.000	.000	.000	.000	.000	.000	.000
	N	20	20	20	20	20	20	20	20	20	20	20	20	20	20	20	20	20	20	20	20	20
KE1 2	Pearson Correlation	.417	,776**	.415	,789**	,948**	,833**	,921**	,833**	,921**	,948**	,888**	1	,888**	,919**	,921**	,833**	,741**	,711**	,951**	,951**	,944**
	Sig. (2-tailed)	.067	.000	.069	.000	.000	.000	.000	.000	.000	.000	.000		.000	.000	.000	.000	.000	.000	.000	.000	.000
	N	20	20	20	20	20	20	20	20	20	20	20	20	20	20	20	20	20	20	20	20	20
KE1 3	Pearson Correlation	.369	,756**	,467*	,888**	,933**	,866**	,968**	,866**	,968**	,866**	,933**	,888**	1	,904**	,899**	,866**	,834**	,845**	,944**	,944**	,970**
	Sig. (2-tailed)	.110	.000	.038	.000	.000	.000	.000	.000	.000	.000	.000	.000		.000	.000	.000	.000	.000	.000	.000	.000
	N	20	20	20	20	20	20	20	20	20	20	20	20	20	20	20	20	20	20	20	20	20
KE1 4	Pearson Correlation	.423	,781**	,540*	,875**	,904**	,846**	,874**	,846**	,874**	,904**	,904**	,919**	,904**	1	,874**	,846**	,677**	,719**	,971**	,971**	,942**
	Sig. (2-tailed)	.063	.000	.014	.000	.000	.000	.000	.000	.000	.000	.000	.000	.000		.000	.000	.001	.000	.000	.000	.000
	N	20	20	20	20	20	20	20	20	20	20	20	20	20	20	20	20	20	20	20	20	20
KE1 5	Pearson Correlation	.418	,732**	.391	,741**	,899**	,817**	,929**	,817**	,929**	,968**	,899**	,921**	,899**	,874**	1	,743**	,669**	,703**	,920**	,920**	,920**
	Sig. (2-tailed)	.067	.000	.088	.000	.000	.000	.000	.000	.000	.000	.000	.000	.000	.000		.000	.001	.001	.000	.000	.000
	N	20	20	20	20	20	20	20	20	20	20	20	20	20	20	20	20	20	20	20	20	20

Lampiran 2. Hasil Uji Validitas Kuisiонер Keterlambatan

KE1 6	Pearson Correlation	,581**	,837**	,583**	,928**	,866**	,923**	,817**	,923**	,817**	,794**	,866**	,833**	,866**	,846**	,743**	1	,844**	,650**	,898*	,898*	,926**
	Sig. (2-tailed)	.007	.000	.007	.000	.000	.000	.000	.000	.000	.000	.000	.000	.000	.000	.000		.000	.002	.000	.000	.000
	N	20	20	20	20	20	20	20	20	20	20	20	20	20	20	20	20	20	20	20	20	20
KE1 7	Pearson Correlation	,338	,705**	,479*	,813**	,834**	,728**	,837**	,728**	,837**	,672**	,780**	,741**	,834**	,677**	,669**	,844**	1	,810**	,736*	,736*	,845**
	Sig. (2-tailed)	.144	.001	.033	.000	.000	.000	.000	.000	.000	.001	.000	.000	.000	.001	.001	.000		.000	.000	.000	.000
	N	20	20	20	20	20	20	20	20	20	20	20	20	20	20	20	20	20	20	20	20	20
KE1 8	Pearson Correlation	,106	,544*	,334	,704**	,800**	,602**	,843**	,602**	,843**	,664**	,755**	,711**	,845**	,719**	,703**	,650**	,810**	1	,730*	,730*	,799**
	Sig. (2-tailed)	.656	.013	.151	.001	.000	.005	.000	.005	.000	.001	.000	.000	.000	.000	.001	.002	.000		.000	.000	.000
	N	20	20	20	20	20	20	20	20	20	20	20	20	20	20	20	20	20	20	20	20	20
KE1 9	Pearson Correlation	,475*	,808**	,492*	,867**	,944**	,898**	,920**	,898**	,920**	,944**	,944**	,951**	,944**	,971**	,920**	,898**	,736**	,730**	1	1,000**	,977**
	Sig. (2-tailed)	.034	.000	.028	.000	.000	.000	.000	.000	.000	.000	.000	.000	.000	.000	.000	.000	.000	.000		0,000	.000
	N	20	20	20	20	20	20	20	20	20	20	20	20	20	20	20	20	20	20	20	20	20
KE2 0	Pearson Correlation	,475*	,808**	,492*	,867**	,944**	,898**	,920**	,898**	,920**	,944**	,944**	,951**	,944**	,971**	,920**	,898**	,736**	,730**	1,000**	1	,977**
	Sig. (2-tailed)	.034	.000	.028	.000	.000	.000	.000	.000	.000	.000	.000	.000	.000	.000	.000	.000	.000	.000		0,000	.000
	N	20	20	20	20	20	20	20	20	20	20	20	20	20	20	20	20	20	20	20	20	20



Lampiran 3. Hasil Uji Validitas Kuisisioner *Waste Time*

		WA 1	WA 2	WA 3	WA 4	WA 5	WA 6	WA 7	WA 8	WA 9	WA 10	WA 11	WA 12	WA 13	WA 14	WA 15	WA 16	WA 17	WA 18	WA 19	WA 20	TOTAL WA
WA 1	Pearson Correlation	1	,469*	,319	,584**	,367	,787**	,599**	,722**	,681**	,450*	,429	,424	,390	,538*	,168	,253	,288	,116	,704**	,123	,795**
	Sig. (2-tailed)		.037	.171	.007	.112	.000	.005	.000	.001	.046	.059	.063	.089	.014	.478	.282	.218	.627	.001	.604	.000
	N	20	20	20	20	20	20	20	20	20	20	20	20	20	20	20	20	20	20	20	20	20
WA 2	Pearson Correlation	,469*	1	,469*	,201	,559*	,516*	,456*	,537*	,559*	,291	,234	,258	,449*	,469*	0.000	,208	0.000	,190	,479*	,219	,635**
	Sig. (2-tailed)	.037		.037	.396	.010	.020	.043	.015	.010	.213	.320	.272	.047	.037	1.000	.380	1.000	.423	.033	.353	.003
	N	20	20	20	20	20	20	20	20	20	20	20	20	20	20	20	20	20	20	20	20	20
WA 3	Pearson Correlation	,319	,469*	1	,546*	,419	,182	,257	,118	,105	,096	,231	,061	,453*	,780**	,313	,331	,123	,062	,344	,288	,539*
	Sig. (2-tailed)	.171	.037		.013	.066	.444	.274	.622	.660	.689	.328	.800	.045	.000	.180	.154	.604	.794	.137	.218	.014
	N	20	20	20	20	20	20	20	20	20	20	20	20	20	20	20	20	20	20	20	20	20
WA 4	Pearson Correlation	,584**	,201	,546*	1	,180	,518*	,477*	,230	,269	,304	,169	,311	,307	,546*	,288	,100	,141	-	,564**	,035	,559*
	Sig. (2-tailed)	.007	.396	.013		.449	.019	.034	.329	.251	.193	.475	.182	.188	.013	.217	.675	.554	.655	.010	.883	.010
	N	20	20	20	20	20	20	20	20	20	20	20	20	20	20	20	20	20	20	20	20	20
WA 5	Pearson Correlation	,367	,559*	,419	,180	1	,289	,357	,280	,250	,391	,157	,289	,452*	,419	,459*	,557*	,294	,254	,286	,441	,619**

Lampiran 3. Hasil Uji Validitas Kuisiener *Waste Time*

WA6	Pearson Correlation	,787**	,516*	.182	,518*	.289	1	,471*	,832**	,866**	,526*	,545*	.333	.174	.424	.132	.322	.226	.343	,577**	.226	,784**
	Sig. (2-tailed)	.000	.020	.444	.019	.217		.036	.000	.000	.017	.013	.151	.463	.063	.578	.167	.337	.139	.008	.337	.000
	N	20	20	20	20	20	20	20	20	20	20	20	20	20	20	20	20	20	20	20	20	20
WA7	Pearson Correlation	,599**	,456*	.257	,477*	.357	,471*	1	.294	.408	.106	.043	.236	.328	,471*	-.187	-.038	.280	-.277	,612**	-.080	,502*
	Sig. (2-tailed)	.005	.043	.274	.034	.122	.036		.208	.074	.656	.858	.317	.158	.036	.429	.874	.231	.237	.004	.737	.024
	N	20	20	20	20	20	20	20	20	20	20	20	20	20	20	20	20	20	20	20	20	20
WA8	Pearson Correlation	,722**	,537*	.118	.230	.280	,832**	.294	1	,721**	.396	,621**	.092	.016	.285	.037	.416	.220	.258	.366	.094	,642**
	Sig. (2-tailed)	.000	.015	.622	.329	.231	.000	.208		.000	.084	.003	.698	.946	.223	.878	.068	.352	.272	.112	.693	.002
	N	20	20	20	20	20	20	20	20	20	20	20	20	20	20	20	20	20	20	20	20	20
WA9	Pearson Correlation	,681**	,559*	.105	.269	.250	,866**	.408	,721**	1	,586**	.367	.289	.050	.367	.115	.139	.196	.382	,607**	.294	,692**
	Sig. (2-tailed)	.001	.010	.660	.251	.288	.000	.074	.000		.007	.112	.217	.833	.112	.630	.558	.407	.097	.005	.208	.001
	N	20	20	20	20	20	20	20	20	20	20	20	20	20	20	20	20	20	20	20	20	20
WA10	Pearson Correlation	,450*	.291	.096	.304	.391	,526*	.106	.396	,586**	1	-.041	.376	.144	.368	,627**	.218	.051	.210	,577**	.204	,544*
	Sig. (2-tailed)	.046	.213	.689	.193	.089	.017	.656	.084	.007		.864	.102	.545	.110	.003	.357	.831	.375	.008	.388	.013
	N	20	20	20	20	20	20	20	20	20	20	20	20	20	20	20	20	20	20	20	20	20

Lampiran 3. Hasil Uji Validitas Kuisiener *Waste Time*

WA1 1	Pearson Correlation	.429	.234	.231	.169	.157	.545*	.043	.621**	.367	-.041	1	.182	.137	.231	.072	.526*	.329	.507*	.195	.288	.539*
	Sig. (2-tailed)	.059	.320	.328	.475	.508	.013	.858	.003	.112	.864		.444	.565	.328	.762	.017	.157	.023	.411	.218	.014
	N	20	20	20	20	20	20	20	20	20	20	20	20	20	20	20	20	20	20	20	20	20
WA1 2	Pearson Correlation	.424	.258	.061	.311	.289	.333	.236	.092	.289	.376	.182	1	.522*	.303	.397	.322	.453*	.441	.577**	.453*	.606**
	Sig. (2-tailed)	.063	.272	.800	.182	.217	.151	.317	.698	.217	.102	.444		.018	.195	.083	.167	.045	.052	.008	.045	.005
	N	20	20	20	20	20	20	20	20	20	20	20	20	20	20	20	20	20	20	20	20	20
WA1 3	Pearson Correlation	.390	.449*	.453*	.307	.452*	.174	.328	.016	.050	.144	.137	.522*	1	.453*	.208	.392	.158	.094	.416	.237	.531*
	Sig. (2-tailed)	.089	.047	.045	.188	.045	.463	.158	.946	.833	.545	.565	.018		.045	.380	.087	.507	.694	.068	.315	.016
	N	20	20	20	20	20	20	20	20	20	20	20	20	20	20	20	20	20	20	20	20	20
WA1 4	Pearson Correlation	.538*	.469*	.780**	.546*	.419	.424	.471*	.285	.367	.368	.231	.303	.453*	1	.313	.331	.329	.062	.644**	.288	.719**
	Sig. (2-tailed)	.014	.037	.000	.013	.066	.063	.036	.223	.112	.110	.328	.195	.045		.180	.154	.157	.794	.002	.218	.000
	N	20	20	20	20	20	20	20	20	20	20	20	20	20	20	20	20	20	20	20	20	20
WA1 5	Pearson Correlation	.168	0.000	.313	.288	.459*	.132	-.187	.037	.115	.627**	.072	.397	.208	.313	1	.469*	.360	.409	.295	.540*	.462*
	Sig. (2-tailed)	.478	1.000	.180	.217	.042	.578	.429	.878	.630	.003	.762	.083	.380	.180		.037	.119	.074	.207	.014	.040
	N	20	20	20	20	20	20	20	20	20	20	20	20	20	20	20	20	20	20	20	20	20



Lampiran 3. Hasil Uji Validitas Kuisiener *Waste Time*

WA1 6	Pearson Correlation	.253	.208	.331	.100	.557*	.322	-.038	.416	.139	.218	.526*	.322	.392	.331	.469*	1	.619**	.457*	.027	.473*	.584**
	Sig. (2-tailed)	.282	.380	.154	.675	.011	.167	.874	.068	.558	.357	.017	.167	.087	.154	.037		.004	.043	.912	.035	.007
	N	20	20	20	20	20	20	20	20	20	20	20	20	20	20	20	20	20	20	20	20	20
WA1 7	Pearson Correlation	.288	0.000	.123	.141	.294	.226	.280	.220	.196	.051	.329	.453*	.158	.329	.360	.619**	1	.366	.224	.538*	.519*
	Sig. (2-tailed)	.218	1.000	.604	.554	.208	.337	.231	.352	.407	.831	.157	.045	.507	.157	.119	.004		.113	.342	.014	.019
	N	20	20	20	20	20	20	20	20	20	20	20	20	20	20	20	20	20	20	20	20	20
WA1 8	Pearson Correlation	.116	.190	.062	-.107	.254	.343	-.277	.258	.382	.210	.507*	.441	.094	.062	.409	.457*	.366	1	.012	.798**	.457*
	Sig. (2-tailed)	.627	.423	.794	.655	.279	.139	.237	.272	.097	.375	.023	.052	.694	.794	.074	.043	.113		.960	.000	.043
	N	20	20	20	20	20	20	20	20	20	20	20	20	20	20	20	20	20	20	20	20	20
WA1 9	Pearson Correlation	.704**	.479*	.344	.564**	.286	.577**	.612**	.366	.607**	.577**	.195	.577**	.416	.644**	.295	.027	.224	.012	1	.196	.730**
	Sig. (2-tailed)	.001	.033	.137	.010	.222	.008	.004	.112	.005	.008	.411	.008	.068	.002	.207	.912	.342	.960		.407	.000
	N	20	20	20	20	20	20	20	20	20	20	20	20	20	20	20	20	20	20	20	20	20
WA2 0	Pearson Correlation	.123	.219	.288	.035	.441	.226	-.080	.094	.294	.204	.288	.453*	.237	.288	.540*	.473*	.538*	.798**	.196	1	.543*
	Sig. (2-tailed)	.604	.353	.218	.883	.051	.337	.737	.693	.208	.388	.218	.045	.315	.218	.014	.035	.014	.000	.407		.013
	N	20	20	20	20	20	20	20	20	20	20	20	20	20	20	20	20	20	20	20	20	20

Lampiran 4. Kuisisioner Keterlambatan

No	Faktor Keterlambatan	Skala				
		1	2	3	4	5
1	Perubahan tanggal dimulainya proyek tidak sesuai					
2	Adanya perubahan desain					
3	Identifikasi dan urutan kerja yang tidak sesuai dengan rencana					
4	Kurang memadainya pengawasan yang dilakukan oleh pemilik					
5	Keterbatasan jumlah tenaga kerja					
6	Kecelakaan kerja yang terjadi pada pekerja					
7	Ketidakterediaan peralatan kerja					
8	Ketidakterediaan material di pasaran					
9	Keahlian dalam mengoperasikan peralatan konstruksi					
10	Keterlambatan penandatanganan kontrak					
11	Kesalahan estimasi biaya					
12	Keterlambatan pengiriman material ke lokasi					
13	Kualitas material yang digunakan tidak sesuai dengan spesifikasi					
14	Peraturan baru yang butuh waktu untuk diimplementasikan					
15	Keterlambatan penyerahan lahan					
16	Kualitas peralatan yang digunakan tidak sesuai					
17	Kordinasi/komunikasi organisasi yang kurang baik					
18	Perkiraan waktu yang tidak wajar					
19	Pemahaman terhadap metode kerja					
20	Lokasi proyek yang sulit dijangkau					

Lampiran 4. Kuisisioner Keterlambatan

Kuisisioner Faktor Keterlambatan

No	Faktor Keterlambatan	Skala				
		1	2	3	4	5
1	Perubahan tanggal dimulainya proyek tidak sesuai			✓		
2	Adanya perubahan desain				✓	
3	Identifikasi dan urutan kerja yang tidak sesuai dengan rencana			✓		
4	Kurang memadainya pengawasan yang dilakukan oleh pemilik		✓			
5	Keterbatasan jumlah tenaga kerja	✓				
6	Kecelakaan kerja yang terjadi pada pekerja		✓			
7	Ketidaktersediaan peralatan kerja	✓				
8	Ketidaktersediaan material di pasaran		✓			
9	Keahlian dalam mengoperasikan peralatan konstruksi	✓				
10	Keterlambatan penandatanganan kontrak	✓				
11	Kesalahan estimasi biaya	✓				
12	Keterlambatan pengiriman material ke lokasi	✓				
13	Kualitas material yang digunakan tidak sesuai dengan spesifikasi	✓				
14	Peraturan baru yang butuh waktu untuk diimplementasikan	✓				
15	Keterlambatan penyerahan lahan	✓				
16	Kualitas peralatan yang digunakan tidak sesuai		✓			
17	Kordinasi/komunikasi organisasi yang kurang baik		✓			
18	Perkiraan waktu yang tidak wajar	✓				
19	Pemahaman terhadap metode kerja	✓				
20	Lokasi proyek yang sulit dijangkau	✓				



Lampiran 4. Kuisisioner Keterlambatan

2 .

**Kuisisioner Faktor Keterlambatan**

No	Faktor Keterlambatan	Skala				
		1	2	3	4	5
1	Perubahan tanggal dimulainya proyek tidak sesuai				✓	
2	Adanya perubahan desain				✓	
3	Identifikasi dan urutan kerja yang tidak sesuai dengan rencana				✓	
4	Kurang memadainya pengawasan yang dilakukan oleh pemilik		✓			
5	Keterbatasan jumlah tenaga kerja		✓			
6	Kecelakaan kerja yang terjadi pada pekerja		✓			
7	Ketidakterediaan peralatan kerja		✓			
8	Ketidakterediaan material di pasaran		✓			
9	Keahlian dalam mengoperasikan peralatan konstruksi		✓			
10	Keterlambatan penandatanganan kontrak		✓			
11	Kesalahan estimasi biaya		✓			
12	Keterlambatan pengiriman material ke lokasi		✓			
13	Kualitas material yang digunakan tidak sesuai dengan spesifikasi		✓			
14	Peraturan baru yang butuh waktu untuk diimplementasikan		✓			
15	Keterlambatan penyerahan lahan		✓			
16	Kualitas peralatan yang digunakan tidak sesuai		✓			
17	Kordinasi/komunikasi organisasi yang kurang baik		✓			
18	Perkiraan waktu yang tidak wajar		✓			
19	Pemahaman terhadap metode kerja		✓			
20	Lokasi proyek yang sulit dijangkau		✓			

Lampiran 4. Kuisisioner Keterlambatan

3

**Kuisisioner Faktor Keterlambatan**

No	Faktor Keterlambatan	Skala				
		1	2	3	4	5
1	Perubahan tanggal dimulainya proyek tidak sesuai				✓	
2	Adanya perubahan desain					✓
3	Identifikasi dan urutan kerja yang tidak sesuai dengan rencana				✓	
4	Kurang memadainya pengawasan yang dilakukan oleh pemilik					
5	Keterbatasan jumlah tenaga kerja			✓		
6	Kecelakaan kerja yang terjadi pada pekerja			✓		
7	Ketidakterediaan peralatan kerja			✓		
8	Ketidakterediaan material di pasaran			✓		
9	Keahlian dalam mengoperasikan peralatan konstruksi			✓		
10	Keterlambatan penandatanganan kontrak			✓		
11	Kesalahan estimasi biaya			✓		
12	Keterlambatan pengiriman material ke lokasi			✓		
13	Kualitas material yang digunakan tidak sesuai dengan spesifikasi			✓		
14	Peraturan baru yang butuh waktu untuk diimplementasikan			✓		
15	Keterlambatan penyerahan lahan			✓		
16	Kualitas peralatan yang digunakan tidak sesuai			✓		
17	Kordinasi/komunikasi organisasi yang kurang baik				✓	
18	Perkiraan waktu yang tidak wajar			✓		
19	Pemahaman terhadap metode kerja			✓		
20	Lokasi proyek yang sulit dijangkau			✓		

Lampiran 4. Kuisisioner Keterlambatan

4

Kuisisioner Faktor Keterlambatan

No	Faktor Keterlambatan	Skala				
		1	2	3	4	5
1	Perubahan tanggal dimulainya proyek tidak sesuai			✓		
2	Adanya perubahan desain				✓	
3	Identifikasi dan urutan kerja yang tidak sesuai dengan rencana			✓		
4	Kurang memadainya pengawasan yang dilakukan oleh pemilik	✓				
5	Keterbatasan jumlah tenaga kerja	✓				
6	Kecelakaan kerja yang terjadi pada pekerja	✓				
7	Ketidakterediaan peralatan kerja	✓				
8	Ketidakterediaan material di pasaran	✓				
9	Keahlian dalam mengoperasikan peralatan konstruksi	✓				
10	Keterlambatan penandatanganan kontrak	✓				
11	Kesalahan estimasi biaya	✓				
12	Keterlambatan pengiriman material ke lokasi	✓				
13	Kualitas material yang digunakan tidak sesuai dengan spesifikasi	✓				
14	Peraturan baru yang butuh waktu untuk diimplementasikan	✓				
15	Keterlambatan penyerahan lahan	✓				
16	Kualitas peralatan yang digunakan tidak sesuai	✓				
17	Kordinasi/komunikasi organisasi yang kurang baik	✓				
18	Perkiraan waktu yang tidak wajar	✓				
19	Pemahaman terhadap metode kerja	✓				
20	Lokasi proyek yang sulit dijangkau	✓				



Lampiran 4. Kuisiener Keterlambatan

Kuisiener Faktor Keterlambatan

No	Faktor Keterlambatan	Skala				
		1	2	3	4	5
1	Perubahan tanggal dimulainya proyek tidak sesuai				✓	
2	Adanya perubahan desain					✓
3	Identifikasi dan urutan kerja yang tidak sesuai dengan rencana				✓	
4	Kurang memadainya pengawasan yang dilakukan oleh pemilik			✓		
5	Keterbatasan jumlah tenaga kerja			✓		
6	Kecelakaan kerja yang terjadi pada pekerja			✓		
7	Ketidakterediaan peralatan kerja			✓		
8	Ketidakterediaan material di pasaran			✓		
9	Keahlian dalam mengoperasikan peralatan konstruksi			✓		
10	Keterlambatan penandatanganan kontrak			✓		
11	Kesalahan estimasi biaya			✓		
12	Keterlambatan pengiriman material ke lokasi			✓		
13	Kualitas material yang digunakan tidak sesuai dengan spesifikasi			✓		
14	Peraturan baru yang butuh waktu untuk diimplementasikan			✓		
15	Keterlambatan penyerahan lahan			✓		
16	Kualitas peralatan yang digunakan tidak sesuai			✓		
17	Kordinasi/komunikasi organisasi yang kurang baik			✓		
18	Perkiraan waktu yang tidak wajar			✓		
19	Pemahaman terhadap metode kerja			✓		
20	Lokasi proyek yang sulit dijangkau			✓		

## Lampiran 4. Kuisiener Keterlambatan

## Kuisiener Faktor Keterlambatan

No	Faktor Keterlambatan	Skala				
		1	2	3	4	5
1	Perubahan tanggal dimulainya proyek tidak sesuai				✓	
2	Adanya perubahan desain					✓
3	Identifikasi dan urutan kerja yang tidak sesuai dengan rencana				✓	
4	Kurang memadainya pengawasan yang dilakukan oleh pemilik		✓			
5	Keterbatasan jumlah tenaga kerja	✓				
6	Kecelakaan kerja yang terjadi pada pekerja		✓			
7	Ketidakterediaan peralatan kerja	✓				
8	Ketidakterediaan material di pasaran		✓			
9	Keahlian dalam mengoperasikan peralatan konstruksi	✓				
10	Keterlambatan penandatanganan kontrak	✓				
11	Kesalahan estimasi biaya	✓				
12	Keterlambatan pengiriman material ke lokasi	✓				
13	Kualitas material yang digunakan tidak sesuai dengan spesifikasi	✓				
14	Peraturan baru yang butuh waktu untuk diimplementasikan	✓				
15	Keterlambatan penyerahan lahan	✓				
16	Kualitas peralatan yang digunakan tidak sesuai		✓			
17	Kordinasi/komunikasi organisasi yang kurang baik		✓			
18	Perkiraan waktu yang tidak wajar	✓				
19	Pemahaman terhadap metode kerja	✓				
20	Lokasi proyek yang sulit dijangkau	✓				

Keterangan:

## Lampiran 4. Kuisisioner Keterlambatan

7.

## Kuisisioner Faktor Keterlambatan

No	Faktor Keterlambatan	Skala				
		1	2	3	4	5
1	Perubahan tanggal dimulainya proyek tidak sesuai				✓	
2	Adanya perubahan desain					✓
3	Identifikasi dan urutan kerja yang tidak sesuai dengan rencana				✓	
4	Kurang memadainya pengawasan yang dilakukan oleh pemilik			✓		
5	Keterbatasan jumlah tenaga kerja			✓		
6	Kecelakaan kerja yang terjadi pada pekerja			✓		
7	Ketidakterediaan peralatan kerja			✓		
8	Ketidakterediaan material di pasaran			✓		
9	Keahlian dalam mengoperasikan peralatan konstruksi			✓		
10	Keterlambatan penandatanganan kontrak			✓		
11	Kesalahan estimasi biaya			✓		
12	Keterlambatan pengiriman material ke lokasi			✓		
13	Kualitas material yang digunakan tidak sesuai dengan spesifikasi			✓		
14	Peraturan baru yang butuh waktu untuk diimplementasikan			✓		
15	Keterlambatan penyerahan lahan			✓		
16	Kualitas peralatan yang digunakan tidak sesuai			✓		
17	Kordinasi/komunikasi organisasi yang kurang baik			✓		
18	Perkiraan waktu yang tidak wajar			✓		
19	Pemahaman terhadap metode kerja			✓		
20	Lokasi proyek yang sulit dijangkau			✓		

## Lampiran 4. Kuisiener Keterlambatan

8 -

## Kuisiener Faktor Keterlambatan

No	Faktor Keterlambatan	Skala				
		1	2	3	4	5
1	Perubahan tanggal dimulainya proyek tidak sesuai			✓		
2	Adanya perubahan desain				✓	
3	Identifikasi dan urutan kerja yang tidak sesuai dengan rencana			✓		
4	Kurang memadainya pengawasan yang dilakukan oleh pemilik	✓				
5	Keterbatasan jumlah tenaga kerja		✓			
6	Kecelakaan kerja yang terjadi pada pekerja	✓				
7	Ketidaktersediaan peralatan kerja		✓			
8	Ketidaktersediaan material di pasaran	✓				
9	Keahlian dalam mengoperasikan peralatan konstruksi		✓			
10	Keterlambatan penandatanganan kontrak		✓			
11	Kesalahan estimasi biaya	✓				
12	Keterlambatan pengiriman material ke lokasi		✓			
13	Kualitas material yang digunakan tidak sesuai dengan spesifikasi	✓				
14	Peraturan baru yang butuh waktu untuk diimplementasikan	✓				
15	Keterlambatan penyerahan lahan		✓			
16	Kualitas peralatan yang digunakan tidak sesuai	✓				
17	Kordinasi/komunikasi organisasi yang kurang baik		✓			
18	Perkiraan waktu yang tidak wajar		✓			
19	Pemahaman terhadap metode kerja		✓			
20	Lokasi proyek yang sulit dijangkau	✓				

## Lampiran 4. Kuisiener Keterlambatan

9.

**Kuisiener Faktor Keterlambatan**

No	Faktor Keterlambatan	Skala				
		1	2	3	4	5
1	Perubahan tanggal dimulainya proyek tidak sesuai			✓		
2	Adanya perubahan desain				✓	
3	Identifikasi dan urutan kerja yang tidak sesuai dengan rencana				✓	
4	Kurang memadainya pengawasan yang dilakukan oleh pemilik		✓			
5	Keterbatasan jumlah tenaga kerja	✓				
6	Kecelakaan kerja yang terjadi pada pekerja	✓				
7	Ketidakterediaan peralatan kerja	✓				
8	Ketidakterediaan material di pasaran	✓				
9	Keahlian dalam mengoperasikan peralatan konstruksi	✓				
10	Keterlambatan penandatanganan kontrak	✓				
11	Kesalahan estimasi biaya	✓				
12	Keterlambatan pengiriman material ke lokasi	✓				
13	Kualitas material yang digunakan tidak sesuai dengan spesifikasi	✓				
14	Peraturan baru yang butuh waktu untuk diimplementasikan		✓			
15	Keterlambatan penyerahan lahan	✓				
16	Kualitas peralatan yang digunakan tidak sesuai	✓				
17	Kordinasi/komunikasi organisasi yang kurang baik	✓				
18	Perkiraan waktu yang tidak wajar	✓				
19	Pemahaman terhadap metode kerja	✓				
20	Lokasi proyek yang sulit dijangkau	✓				



## Lampiran 4. Kuisisioner Keterlambatan

## Kuisisioner Faktor Keterlambatan

No	Faktor Keterlambatan	Skala				
		1	2	3	4	5
1	Perubahan tanggal dimulainya proyek tidak sesuai			✓		
2	Adanya perubahan desain				✓	
3	Identifikasi dan urutan kerja yang tidak sesuai dengan rencana				✓	
4	Kurang memadainya pengawasan yang dilakukan oleh pemilik		✓			
5	Keterbatasan jumlah tenaga kerja		✓			
6	Kecelakaan kerja yang terjadi pada pekerja	✓				
7	Ketidakterediaan peralatan kerja		✓			
8	Ketidakterediaan material di pasaran	✓				
9	Keahlian dalam mengoperasikan peralatan konstruksi		✓			
10	Keterlambatan penandatanganan kontrak	✓				
11	Kesalahan estimasi biaya		✓			
12	Keterlambatan pengiriman material ke lokasi	✓				
13	Kualitas material yang digunakan tidak sesuai dengan spesifikasi		✓			
14	Peraturan baru yang butuh waktu untuk diimplementasikan	✓				
15	Keterlambatan penyerahan lahan	✓				
16	Kualitas peralatan yang digunakan tidak sesuai		✓			
17	Kordinasi/komunikasi organisasi yang kurang baik					✓
18	Perkiraan waktu yang tidak wajar					✓
19	Pemahaman terhadap metode kerja	✓				
20	Lokasi proyek yang sulit dijangkau	✓				

Keterangan:

## Lampiran 4. Kuisiener Keterlambatan

## Kuisiener Faktor Keterlambatan

No	Faktor Keterlambatan	Skala				
		1	2	3	4	5
1	Perubahan tanggal dimulainya proyek tidak sesuai				✓	
2	Adanya perubahan desain					✓
3	Identifikasi dan urutan kerja yang tidak sesuai dengan rencana			✓	✓	
4	Kurang memadainya pengawasan yang dilakukan oleh pemilik			✓		
5	Keterbatasan jumlah tenaga kerja			✓		
6	Kecelakaan kerja yang terjadi pada pekerja			✓		
7	Ketidakterediaan peralatan kerja			✓		
8	Ketidakterediaan material di pasaran			✓		
9	Keahlian dalam mengoperasikan peralatan konstruksi			✓		
10	Keterlambatan penandatanganan kontrak			✓		
11	Kesalahan estimasi biaya			✓		
12	Keterlambatan pengiriman material ke lokasi			✓		
13	Kualitas material yang digunakan tidak sesuai dengan spesifikasi			✓		
14	Peraturan baru yang butuh waktu untuk diimplementasikan			✓		
15	Keterlambatan penyerahan lahan			✓	✓	
16	Kualitas peralatan yang digunakan tidak sesuai					✓
17	Kordinasi/komunikasi organisasi yang kurang baik				✓	
18	Perkiraan waktu yang tidak wajar				✓	
19	Pemahaman terhadap metode kerja				✓	
20	Lokasi proyek yang sulit dijangkau				✓	



## Lampiran 4. Kuisisioner Keterlambatan

## Kuisisioner Faktor Keterlambatan

No	Faktor Keterlambatan	Skala				
		1	2	3	4	5
1	Perubahan tanggal dimulainya proyek tidak sesuai					✓
2	Adanya perubahan desain				✓	
3	Identifikasi dan urutan kerja yang tidak sesuai dengan rencana				✓	
4	Kurang memadainya pengawasan yang dilakukan oleh pemilik		✓			
5	Keterbatasan jumlah tenaga kerja	✓				
6	Kecelakaan kerja yang terjadi pada pekerja		✓			
7	Ketidakterersediaan peralatan kerja	✓				
8	Ketidakterersediaan material di pasaran		✓			
9	Keahlian dalam mengoperasikan peralatan konstruksi	✓				
10	Keterlambatan penandatanganan kontrak	✓				
11	Kesalahan estimasi biaya	✓				
12	Keterlambatan pengiriman material ke lokasi	✓				
13	Kualitas material yang digunakan tidak sesuai dengan spesifikasi	✓				
14	Peraturan baru yang butuh waktu untuk diimplementasikan	✓				
15	Keterlambatan penyerahan lahan	✓				
16	Kualitas peralatan yang digunakan tidak sesuai		✓			
17	Kordinasi/komunikasi organisasi yang kurang baik		✓			
18	Perkiraan waktu yang tidak wajar	✓				
19	Pemahaman terhadap metode kerja	✓				
20	Lokasi proyek yang sulit dijangkau	✓				

## Lampiran 4. Kuisisioner Keterlambatan

13

## Kuisisioner Faktor Keterlambatan

No	Faktor Keterlambatan	Skala				
		1	2	3	4	5
1	Perubahan tanggal dimulainya proyek tidak sesuai			✓		
2	Adanya perubahan desain				✓	
3	Identifikasi dan urutan kerja yang tidak sesuai dengan rencana			✓		
4	Kurang memadainya pengawasan yang dilakukan oleh pemilik		✓			
5	Keterbatasan jumlah tenaga kerja	✓				
6	Kecelakaan kerja yang terjadi pada pekerja		✓			
7	Ketidakterediaan peralatan kerja		✓			
8	Ketidakterediaan material di pasaran		✓			
9	Keahlian dalam mengoperasikan peralatan konstruksi		✓			
10	Keterlambatan penandatanganan kontrak	✓				
11	Kesalahan estimasi biaya	✓				
12	Keterlambatan pengiriman material ke lokasi	✓				
13	Kualitas material yang digunakan tidak sesuai dengan spesifikasi	✓	✓			
14	Peraturan baru yang butuh waktu untuk diimplementasikan	✓				
15	Keterlambatan penyerahan lahan	✓	✓			
16	Kualitas peralatan yang digunakan tidak sesuai	✓	✓			
17	Kordinasi/komunikasi organisasi yang kurang baik		✓			
18	Perkiraan waktu yang tidak wajar			✓		
19	Pemahaman terhadap metode kerja	✓				
20	Lokasi proyek yang sulit dijangkau	✓				

## Lampiran 4. Kuisiener Keterlambatan

14

## Kuisiener Faktor Keterlambatan

No	Faktor Keterlambatan	Skala				
		1	2	3	4	5
1	Perubahan tanggal dimulainya proyek tidak sesuai				✓	
2	Adanya perubahan desain				✓	
3	Identifikasi dan urutan kerja yang tidak sesuai dengan rencana				✓	
4	Kurang memadainya pengawasan yang dilakukan oleh pemilik			✓		
5	Keterbatasan jumlah tenaga kerja		✓			
6	Kecelakaan kerja yang terjadi pada pekerja		✓			
7	Ketidakterediaan peralatan kerja		✓			
8	Ketidakterediaan material di pasaran		✓			
9	Keahlian dalam mengoperasikan peralatan konstruksi		✓			
10	Keterlambatan penandatanganan kontrak		✓			
11	Kesalahan estimasi biaya		✓			
12	Keterlambatan pengiriman material ke lokasi		✓			
13	Kualitas material yang digunakan tidak sesuai dengan spesifikasi		✓			
14	Peraturan baru yang butuh waktu untuk diimplementasikan		✓			
15	Keterlambatan penyerahan lahan		✓			
16	Kualitas peralatan yang digunakan tidak sesuai		✓			
17	Kordinasi/komunikasi organisasi yang kurang baik			✓		
18	Perkiraan waktu yang tidak wajar		✓			
19	Pemahaman terhadap metode kerja		✓			
20	Lokasi proyek yang sulit dijangkau		✓			

Keterangan:

## Lampiran 4. Kuisisioner Keterlambatan

16

## Kuisisioner Faktor Keterlambatan

No	Faktor Keterlambatan	Skala				
		1	2	3	4	5
1	Perubahan tanggal dimulainya proyek tidak sesuai				✓	
2	Adanya perubahan desain					✓
3	Identifikasi dan urutan kerja yang tidak sesuai dengan rencana				✓	
4	Kurang memadainya pengawasan yang dilakukan oleh pemilik			✓		
5	Keterbatasan jumlah tenaga kerja			✓		
6	Kecelakaan kerja yang terjadi pada pekerja			✓		
7	Ketidakterediaan peralatan kerja			✓		
8	Ketidakterediaan material di pasaran			✓		
9	Keahlian dalam mengoperasikan peralatan konstruksi			✓		
10	Keterlambatan penandatanganan kontrak			✓		
11	Kesalahan estimasi biaya			✓		
12	Keterlambatan pengiriman material ke lokasi			✓		
13	Kualitas material yang digunakan tidak sesuai dengan spesifikasi			✓		
14	Peraturan baru yang butuh waktu untuk diimplementasikan			✓		
15	Keterlambatan penyerahan lahan			✓		
16	Kualitas peralatan yang digunakan tidak sesuai				✓	
17	Kordinasi/komunikasi organisasi yang kurang baik					✓
18	Perkiraan waktu yang tidak wajar			✓		
19	Pemahaman terhadap metode kerja			✓		
20	Lokasi proyek yang sulit dijangkau			✓		

## Lampiran 4. Kuisiener Keterlambatan

16

## Kuisiener Faktor Keterlambatan

No	Faktor Keterlambatan	Skala				
		1	2	3	4	5
1	Perubahan tanggal dimulainya proyek tidak sesuai			✓		
2	Adanya perubahan desain				✓	
3	Identifikasi dan urutan kerja yang tidak sesuai dengan rencana			✓		
4	Kurang memadainya pengawasan yang dilakukan oleh pemilik	✓				
5	Keterbatasan jumlah tenaga kerja	✓				
6	Kecelakaan kerja yang terjadi pada pekerja	✓				
7	Ketidakterediaan peralatan kerja	✓				
8	Ketidakterediaan material di pasaran	✓				
9	Keahlian dalam mengoperasikan peralatan konstruksi	✓				
10	Keterlambatan penandatanganan kontrak	✓				
11	Kesalahan estimasi biaya	✓				
12	Keterlambatan pengiriman material ke lokasi	✓				
13	Kualitas material yang digunakan tidak sesuai dengan spesifikasi	✓				
14	Peraturan baru yang butuh waktu untuk diimplementasikan	✓				
15	Keterlambatan penyerahan lahan	✓				
16	Kualitas peralatan yang digunakan tidak sesuai	✓				
17	Kordinasi/komunikasi organisasi yang kurang baik	✓				
18	Perkiraan waktu yang tidak wajar		✓			
19	Pemahaman terhadap metode kerja	✓				
20	Lokasi proyek yang sulit dijangkau	✓				



## Lampiran 4. Kuisisioner Keterlambatan

## Kuisisioner Faktor Keterlambatan

No	Faktor Keterlambatan	Skala				
		1	2	3	4	5
1	Perubahan tanggal dimulainya proyek tidak sesuai				✓	
2	Adanya perubahan desain					✓
3	Identifikasi dan urutan kerja yang tidak sesuai dengan rencana				✓	
4	Kurang memadainya pengawasan yang dilakukan oleh pemilik			✓		
5	Keterbatasan jumlah tenaga kerja			✓		
6	Kecelakaan kerja yang terjadi pada pekerja			✓		
7	Ketidaktersediaan peralatan kerja			✓		
8	Ketidaktersediaan material di pasaran			✓		
9	Keahlian dalam mengoperasikan peralatan konstruksi			✓		
10	Keterlambatan penandatanganan kontrak			✓		
11	Kesalahan estimasi biaya			✓		
12	Keterlambatan pengiriman material ke lokasi			✓		
13	Kualitas material yang digunakan tidak sesuai dengan spesifikasi			✓		
14	Peraturan baru yang butuh waktu untuk diimplementasikan			✓		
15	Keterlambatan penyerahan lahan			✓		
16	Kualitas peralatan yang digunakan tidak sesuai			✓		
17	Kordinasi/komunikasi organisasi yang kurang baik			✓		
18	Perkiraan waktu yang tidak wajar				✓	
19	Pemahaman terhadap metode kerja			✓		
20	Lokasi proyek yang sulit dijangkau			✓		

## Lampiran 4. Kuisisioner Keterlambatan

18

## Kuisisioner Faktor Keterlambatan

No	Faktor Keterlambatan	Skala				
		1	2	3	4	5
1	Perubahan tanggal dimulainya proyek tidak sesuai			✓		
2	Adanya perubahan desain				✓	
3	Identifikasi dan urutan kerja yang tidak sesuai dengan rencana			✓		
4	Kurang memadainya pengawasan yang dilakukan oleh pemilik		✓			
5	Keterbatasan jumlah tenaga kerja		✓			
6	Kecelakaan kerja yang terjadi pada pekerja		✓			
7	Ketidakterediaan peralatan kerja		✓			
8	Ketidakterediaan material di pasaran		✓			
9	Keahlian dalam mengoperasikan peralatan konstruksi		✓			
10	Keterlambatan penandatanganan kontrak		✓			
11	Kesalahan estimasi biaya		✓			
12	Keterlambatan pengiriman material ke lokasi		✓			
13	Kualitas material yang digunakan tidak sesuai dengan spesifikasi		✓			
14	Peraturan baru yang butuh waktu untuk diimplementasikan		✓			
15	Keterlambatan penyerahan lahan		✓			
16	Kualitas peralatan yang digunakan tidak sesuai		✓			
17	Kordinasi/komunikasi organisasi yang kurang baik		✓			
18	Perkiraan waktu yang tidak wajar			✓		
19	Pemahaman terhadap metode kerja		✓			
20	Lokasi proyek yang sulit dijangkau		✓			



## Lampiran 4. Kuisisioner Keterlambatan

19

## Kuisisioner Faktor Keterlambatan

No	Faktor Keterlambatan	Skala				
		1	2	3	4	5
1	Perubahan tanggal dimulainya proyek tidak sesuai				✓	
2	Adanya perubahan desain					✓
3	Identifikasi dan urutan kerja yang tidak sesuai dengan rencana				✓	
4	Kurang memadainya pengawasan yang dilakukan oleh pemilik			✓		
5	Keterbatasan jumlah tenaga kerja			✓		
6	Kecelakaan kerja yang terjadi pada pekerja			✓		
7	Ketidakterediaan peralatan kerja			✓		
8	Ketidakterediaan material di pasaran			✓		
9	Keahlian dalam mengoperasikan peralatan konstruksi			✓		
10	Keterlambatan penandatanganan kontrak			✓		
11	Kesalahan estimasi biaya			✓	●	
12	Keterlambatan pengiriman material ke lokasi			✓		
13	Kualitas material yang digunakan tidak sesuai dengan spesifikasi			✓		
14	Peraturan baru yang butuh waktu untuk diimplementasikan			✓		
15	Keterlambatan penyerahan lahan			✓		
16	Kualitas peralatan yang digunakan tidak sesuai			✓	●	
17	Kordinasi/komunikasi organisasi yang kurang baik			●	✓	
18	Perkiraan waktu yang tidak wajar			✓	✓	
19	Pemahaman terhadap metode kerja			✓		
20	Lokasi proyek yang sulit dijangkau			✓		

## Lampiran 4. Kuisisioner Keterlambatan

20

## Kuisisioner Faktor Keterlambatan

No	Faktor Keterlambatan	Skala				
		1	2	3	4	5
1	Perubahan tanggal dimulainya proyek tidak sesuai				✓	
2	Adanya perubahan desain				✓	
3	Identifikasi dan urutan kerja yang tidak sesuai dengan rencana				✓	
4	Kurang memadainya pengawasan yang dilakukan oleh pemilik	✓				
5	Keterbatasan jumlah tenaga kerja	✓				
6	Kecelakaan kerja yang terjadi pada pekerja	✓				
7	Ketidakterediaan peralatan kerja	✓				
8	Ketidakterediaan material di pasaran	✓				
9	Keahlian dalam mengoperasikan peralatan konstruksi	✓				
10	Keterlambatan penandatanganan kontrak		✓			
11	Kesalahan estimasi biaya		✓			
12	Keterlambatan pengiriman material ke lokasi	✓				
13	Kualitas material yang digunakan tidak sesuai dengan spesifikasi	✓				
14	Peraturan baru yang butuh waktu untuk diimplementasikan	✓				
15	Keterlambatan penyerahan lahan		✓			
16	Kualitas peralatan yang digunakan tidak sesuai	✓				
17	Kordinasi/komunikasi organisasi yang kurang baik	✓				
18	Perkiraan waktu yang tidak wajar	✓				
19	Pemahaman terhadap metode kerja	✓				
20	Lokasi proyek yang sulit dijangkau	✓				

Keterangan:

Lampiran 5. Kuisisioner *Waste Time*

No	Faktor <i>Waste</i>	Skala				
		1	2	3	4	5
1	Spesifikasi gambar tidak jelas					
2	Merode pelaksanaan yang tidak tepat					
3	Perencanaan dan penjadwalan kurang baik					
4	Pekerjaan ulang/ Perbaikan					
5	Kurangnya mandor					
6	Keterlambatan material tiba di lokasi					
7	Perubahan desain					
8	Kurangnya alat					
9	Koordinasi yang kurang baik					
10	Kondisi lokasi yang tidak bagus					
11	Kurangnya skill tenaga kerja					
12	Masalah teknis dalam menggunakan waktu					
13	Material tidak sesuai spesifikasi					
14	Kerusakan / kehilangan material					
15	Pengawasan yang terlambat					
16	Penanganan material yang buruk					
17	Distribusi tenaga kerja yang buruk					
18	Pengawas tidak berpengalaman					
19	Kesalahan instruksi pekerjaan					
20	Pekerja tidak disiplin					

Lampiran 5. Kuisiener *Waste Time*

1

Kuisiener Faktor *Waste Time*

No	Faktor Waste	Skala				
		1	2	3	4	5
1	Spesifikasi gambar tidak jelas			✓		
2	Merode pelaksanaan yang tidak tepat		✓			
3	Perencanaan dan penjadwalan kurang baik			✓		
4	Pekerjaan ulang/ Perbaikan			✓		
5	Kurangnya mandor		✓			
6	Keterlambatan material tiba di lokasi		✓			
7	Perubahan desain			✓		
8	Kurangnya alat		✓			
9	Koordinasi yang kurang baik		✓			
10	Kondisi lokasi yang tidak bagus		✓			
11	Kurangnya skill tenaga kerja		✓			
12	Masalah teknis dalam menggunakan waktu			✓		
13	Material tidak sesuai spesifikasi		✓			
14	Kerusakan / kehilangan material		✓			
15	Pengawasan yang terlambat		✓			
16	Penanganan material yang buruk		✓			
17	Distribusi tenaga kerja yang buruk			✓		
18	Pengawas tidak berpengalaman		✓			
19	Kesalahan instruksi pekerjaan			✓		
20	Pekerja tidak disiplin		✓			

Keterangan:

Lampiran 5. Kuisiener *Waste Time*

2.

Kuisiener Faktor *Waste Time*

No	Faktor Waste	Skala				
		1	2	3	4	5
1	Spesifikasi gambar tidak jelas			✓		
2	Merode pelaksanaan yang tidak tepat		✓			
3	Perencanaan dan penjadwalan kurang baik			✓		
4	Pekerjaan ulang/ Perbaikan			✓		
5	Kurangnya mandor		✓			
6	Keterlambatan material tiba di lokasi	✓				
7	Perubahan desain			✓		
8	Kurangnya alat	✓				
9	Koordinasi yang kurang baik	✓				
10	Kondisi lokasi yang tidak bagus		✓			
11	Kurangnya skill tenaga kerja	✓				
12	Masalah teknis dalam menggunakan waktu			✓		
13	Material tidak sesuai spesifikasi			✓		
14	Kerusakan / kehilangan material		✓			
15	Pengawasan yang terlambat		✓			
16	Penanganan material yang buruk	✓				
17	Distribusi tenaga kerja yang buruk		✓			
18	Pengawas tidak berpengalaman	✓				
19	Kesalahan instruksi pekerjaan			✓		
20	Pekerja tidak disiplin	✓				

Lampiran 5. Kuisiener *Waste Time*

3

Kuisiener Faktor *Waste Time*

No	Faktor Waste	Skala				
		1	2	3	4	5
1	Spesifikasi gambar tidak jelas				✓	
2	Merode pelaksanaan yang tidak tepat		✓			
3	Perencanaan dan penjadwalan kurang baik			✓		
4	Pekerjaan ulang/ Perbaikan				✓	
5	Kurangnya mandor		✓			
6	Keterlambatan material tiba di lokasi		✓			
7	Perubahan desain				✓	
8	Kurangnya alat		✓			
9	Koordinasi yang kurang baik		✓			
10	Kondisi lokasi yang tidak bagus		✓			
11	Kurangnya skill tenaga kerja		✓			
12	Masalah teknis dalam menggunakan waktu			✓		
13	Material tidak sesuai spesifikasi			✓		
14	Kerusakan / kehilangan material			✓		
15	Pengawasan yang terlambat		✓			
16	Penanganan material yang buruk		✓			
17	Distribusi tenaga kerja yang buruk			✓		
18	Pengawas tidak berpengalaman	✓				
19	Kesalahan instruksi pekerjaan				✓	
20	Pekerja tidak disiplin	✓				



Lampiran 5. Kuisisioner *Waste Time*

4

Kuisisioner Faktor *Waste Time*

No	Faktor Waste	Skala				
		1	2	3	4	5
1	Spesifikasi gambar tidak jelas			✓		
2	Merode pelaksanaan yang tidak tepat	✓				
3	Perencanaan dan penjadwalan kurang baik			✓		
4	Pekerjaan ulang/ Perbaikan			✓		
5	Kurangnya mandor		✓			
6	Keterlambatan material tiba di lokasi	✓				
7	Perubahan desain			✓		
8	Kurangnya alat	✓				
9	Koordinasi yang kurang baik	✓				
10	Kondisi lokasi yang tidak bagus		✓			
11	Kurangnya skill tenaga kerja	✓				
12	Masalah teknis dalam menggunakan waktu			✓		
13	Material tidak sesuai spesifikasi		✓			
14	Kerusakan / kehilangan material		✓			
15	Pengawasan yang terlambat		✓			
16	Penanganan material yang buruk		✓			
17	Distribusi tenaga kerja yang buruk			✓		
18	Pengawas tidak berpengalaman	✓				
19	Kesalahan instruksi pekerjaan		✓			
20	Pekerja tidak disiplin	✓				

Lampiran 5. Kuisiener *Waste Time*Kuisiener Faktor *Waste Time*

No	Faktor Waste	Skala				
		1	2	3	4	5
1	Spesifikasi gambar tidak jelas			✓		
2	Merode pelaksanaan yang tidak tepat		✓			
3	Perencanaan dan penjadwalan kurang baik			✓		
4	Pekerjaan ulang/ Perbaikan			✓		
5	Kurangnya mandor		✓			
6	Keterlambatan material tiba di lokasi		✓			
7	Perubahan desain			✓		
8	Kurangnya alat		✓			
9	Koordinasi yang kurang baik		✓			
10	Kondisi lokasi yang tidak bagus		✓			
11	Kurangnya skill tenaga kerja		✓			
12	Masalah teknis dalam menggunakan waktu			✓		
13	Material tidak sesuai spesifikasi		✓			
14	Kerusakan / kehilangan material		✓			
15	Pengawasan yang terlambat		✓			
16	Penanganan material yang buruk			✓		
17	Distribusi tenaga kerja yang buruk			✓		
18	Pengawas tidak berpengalaman		✓			
19	Kesalahan instruksi pekerjaan		✓			
20	Pekerja tidak disiplin		✓			



Lampiran 5. Kuisiener *Waste Time*Kuisiener Faktor *Waste Time*

No	Faktor Waste	Skala				
		1	2	3	4	5
1	Spesifikasi gambar tidak jelas				✓	
2	Merode pelaksanaan yang tidak tepat			✓		
3	Perencanaan dan penjadwalan kurang baik			✓		
4	Pekerjaan ulang/ Perbaikan			✓		
5	Kurangnya mandor			✓		
6	Keterlambatan material tiba di lokasi		✓			
7	Perubahan desain				✓	
8	Kurangnya alat			✓		
9	Koordinasi yang kurang baik		✓			
10	Kondisi lokasi yang tidak bagus		✓			
11	Kurangnya skill tenaga kerja		✓			
12	Masalah teknis dalam menggunakan waktu			✓		
13	Material tidak sesuai spesifikasi			✓		
14	Kerusakan / kehilangan material			✓		
15	Pengawasan yang terlambat		✓			
16	Penanganan material yang buruk			✓		
17	Distribusi tenaga kerja yang buruk				✓	
18	Pengawas tidak berpengalaman		✓	✓		
19	Kesalahan instruksi pekerjaan			✓		
20	Pekerja tidak disiplin		✓			

Lampiran 5. Kuisiener *Waste Time*

7

Kuisiener Faktor *Waste Time*

No	Faktor Waste	Skala				
		1	2	3	4	5
1	Spesifikasi gambar tidak jelas				✓	
2	Merode pelaksanaan yang tidak tepat		✓			
3	Perencanaan dan penjadwalan kurang baik				✓	
4	Pekerjaan ulang/ Perbaikan				✓	
5	Kurangnya mandor		✓			
6	Keterlambatan material tiba di lokasi		✓			
7	Perubahan desain				✓	
8	Kurangnya alat		✓			
9	Koordinasi yang kurang baik		✓			
10	Kondisi lokasi yang tidak bagus		✓			
11	Kurangnya skill tenaga kerja		✓			
12	Masalah teknis dalam menggunakan waktu			✓		
13	Material tidak sesuai spesifikasi		✓			
14	Kerusakan / kehilangan material			✓		
15	Pengawasan yang terlambat		✓			
16	Penanganan material yang buruk	✓				
17	Distribusi tenaga kerja yang buruk			✓		
18	Pengawas tidak berpengalaman		✓			
19	Kesalahan instruksi pekerjaan				✓	
20	Pekerja tidak disiplin		✓			

Lampiran 5. Kuisiener *Waste Time*

8

Kuisiener Faktor *Waste Time*

No	Faktor Waste	Skala				
		1	2	3	4	5
1	Spesifikasi gambar tidak jelas			✓		
2	Merode pelaksanaan yang tidak tepat	✓				
3	Perencanaan dan penjadwalan kurang baik			✓		
4	Pekerjaan ulang/ Perbaikan			✓		
5	Kurangnya mandor		✓			
6	Keterlambatan material tiba di lokasi	✓				
7	Perubahan desain			✓		
8	Kurangnya alat	✓				
9	Koordinasi yang kurang baik	✓				
10	Kondisi lokasi yang tidak bagus	✓				
11	Kurangnya skill tenaga kerja		✓			
12	Masalah teknis dalam menggunakan waktu			✓		
13	Material tidak sesuai spesifikasi		✓			
14	Kerusakan / kehilangan material		✓			
15	Pengawasan yang terlambat		✓			
16	Penanganan material yang buruk		✓			
17	Distribusi tenaga kerja yang buruk				✓	
18	Pengawas tidak berpengalaman		✓	⊗		
19	Kesalahan instruksi pekerjaan		✓	⊗		
20	Pekerja tidak disiplin		✓			

Lampiran 5. Kuisisioner *Waste Time*

9

Kuisisioner Faktor *Waste Time*

No	Faktor Waste	Skala				
		1	2	3	4	5
1	Spesifikasi gambar tidak jelas			✓		
2	Merode pelaksanaan yang tidak tepat		✓			
3	Perencanaan dan penjadwalan kurang baik			✓		
4	Pekerjaan ulang/ Perbaikan			✓		
5	Kurangnya mandor		✓			
6	Keterlambatan material tiba di lokasi	✓				
7	Perubahan desain			✓		
8	Kurangnya alat	✓				
9	Koordinasi yang kurang baik	✓				
10	Kondisi lokasi yang tidak bagus	✓				
11	Kurangnya skill tenaga kerja		✓			
12	Masalah teknis dalam menggunakan waktu			✓		
13	Material tidak sesuai spesifikasi			✓		
14	Kerusakan / kehilangan material		✓			
15	Pengawasan yang terlambat		✓			
16	Penanganan material yang buruk		✓			
17	Distribusi tenaga kerja yang buruk			✓		
18	Pengawas tidak berpengalaman		✓			
19	Kesalahan instruksi pekerjaan		✓			
20	Pekerja tidak disiplin		✓			

Lampiran 5. Kuisiener *Waste Time*

10

Kuisiener Faktor *Waste Time*

No	Faktor Waste	Skala				
		1	2	3	4	5
1	Spesifikasi gambar tidak jelas				✓	
2	Merode pelaksanaan yang tidak tepat		✓			
3	Perencanaan dan penjadwalan kurang baik			✓		
4	Pekerjaan ulang/ Perbaikan			✓		
5	Kurangnya mandor		✓			
6	Keterlambatan material tiba di lokasi		✓			
7	Perubahan desain			✓		
8	Kurangnya alat			✓		
9	Koordinasi yang kurang baik		✓			
10	Kondisi lokasi yang tidak bagus		✓			
11	Kurangnya skill tenaga kerja		✓			
12	Masalah teknis dalam menggunakan waktu			✓		
13	Material tidak sesuai spesifikasi		✓			
14	Kerusakan / kehilangan material		✓			
15	Pengawasan yang terlambat		✓			
16	Penanganan material yang buruk		✓			
17	Distribusi tenaga kerja yang buruk			✓		
18	Pengawas tidak berpengalaman		✓			
19	Kesalahan instruksi pekerjaan			✓		
20	Pekerja tidak disiplin		✓			

Lampiran 5. Kuisiener *Waste Time*Kuisiener Faktor *Waste Time*

No	Faktor Waste	Skala				
		1	2	3	4	5
1	Spesifikasi gambar tidak jelas				✓	
2	Merode pelaksanaan yang tidak tepat		✓			
3	Perencanaan dan penjadwalan kurang baik			✓		
4	Pekerjaan ulang/ Perbaikan			✓		
5	Kurangnya mandor		✓			
6	Keterlambatan material tiba di lokasi		✓			
7	Perubahan desain			✓		
8	Kurangnya alat			✓		
9	Koordinasi yang kurang baik		✓			
10	Kondisi lokasi yang tidak bagus		✓			
11	Kurangnya skill tenaga kerja			✓		
12	Masalah teknis dalam menggunakan waktu			✓		
13	Material tidak sesuai spesifikasi		✓			
14	Kerusakan / kehilangan material		✓			
15	Pengawasan yang terlambat		✓			
16	Penanganan material yang buruk			✓		
17	Distribusi tenaga kerja yang buruk		✓			
18	Pengawas tidak berpengalaman			✓		
19	Kesalahan instruksi pekerjaan			✓		
20	Pekerja tidak disiplin	✓				



Lampiran 5. Kuisiener *Waste Time*

12

Kuisiener Faktor *Waste Time*

No	Faktor Waste	Skala				
		1	2	3	4	5
1	Spesifikasi gambar tidak jelas				✓	
2	Merode pelaksanaan yang tidak tepat		✓			
3	Perencanaan dan penjadwalan kurang baik			✓		
4	Pekerjaan ulang/ Perbaikan			✓		
5	Kurangnya mandor			✓		
6	Keterlambatan material tiba di lokasi		✓			
7	Perubahan desain				✓	
8	Kurangnya alat		✓			
9	Koordinasi yang kurang baik		✓			
10	Kondisi lokasi yang tidak bagus		✓			
11	Kurangnya skill tenaga kerja		✓			
12	Masalah teknis dalam menggunakan waktu			✓		
13	Material tidak sesuai spesifikasi			✓		
14	Kerusakan / kehilangan material		✓			
15	Pengawasan yang terlambat		✓			
16	Penanganan material yang buruk		✓			
17	Distribusi tenaga kerja yang buruk			✓		
18	Pengawas tidak berpengalaman		✓			
19	Kesalahan instruksi pekerjaan			✓		
20	Pekerja tidak disiplin		✓			



Lampiran 5. Kuisiener *Waste Time*Kuisiener Faktor *Waste Time*

No	Faktor Waste	Skala				
		1	2	3	4	5
1	Spesifikasi gambar tidak jelas				✓	
2	Merode pelaksanaan yang tidak tepat		✓			
3	Perencanaan dan penjadwalan kurang baik			✓		
4	Pekerjaan ulang/ Perbaikan				✓	
5	Kurangnya mandor		✓			
6	Keterlambatan material tiba di lokasi		✓			
7	Perubahan desain				✓	
8	Kurangnya alat		✓			
9	Koordinasi yang kurang baik		✓			
10	Kondisi lokasi yang tidak bagus		✓			
11	Kurangnya skill tenaga kerja		✓			
12	Masalah teknis dalam menggunakan waktu				✓	
13	Material tidak sesuai spesifikasi		✓	✓		
14	Kerusakan / kehilangan material		✓			
15	Pengawasan yang terlambat		✓			
16	Penanganan material yang buruk		✓			
17	Distribusi tenaga kerja yang buruk				✓	
18	Pengawas tidak berpengalaman		✓	✓		
19	Kesalahan instruksi pekerjaan				✓	
20	Pekerja tidak disiplin		✓			

Lampiran 5. Kuisiener *Waste Time*Kuisiener Faktor *Waste Time*

No	Faktor Waste	Skala				
		1	2	3	4	5
1	Spesifikasi gambar tidak jelas				✓	
2	Merode pelaksanaan yang tidak tepat		✓			
3	Perencanaan dan penjadwalan kurang baik			✓		
4	Pekerjaan ulang/ Perbaikan				✓	
5	Kurangnya mandor			✓		
6	Keterlambatan material tiba di lokasi		✓			
7	Perubahan desain			✓		
8	Kurangnya alat		✓			
9	Koordinasi yang kurang baik		✓			
10	Kondisi lokasi yang tidak bagus			✓		
11	Kurangnya skill tenaga kerja		✓			
12	Masalah teknis dalam menggunakan waktu				✓	
13	Material tidak sesuai spesifikasi			✓		
14	Kerusakan / kehilangan material			✓		
15	Pengawasan yang terlambat			✓		
16	Penanganan material yang buruk			✓		
17	Distribusi tenaga kerja yang buruk				✓	
18	Pengawas tidak berpengalaman			✓		
19	Kesalahan instruksi pekerjaan				✓	
20	Pekerja tidak disiplin			✓		

Lampiran 5. Kuisiener *Waste Time*

15

Kuisiener Faktor *Waste Time*

No	Faktor Waste	Skala				
		1	2	3	4	5
1	Spesifikasi gambar tidak jelas				✓	
2	Merode pelaksanaan yang tidak tepat			✓		
3	Perencanaan dan penjadwalan kurang baik			✓	●	
4	Pekerjaan ulang/ Perbaikan			✓	✓	
5	Kurangnya mandor					
6	Keterlambatan material tiba di lokasi		✓		✓	
7	Perubahan desain		✓			
8	Kurangnya alat		✓			
9	Koordinasi yang kurang baik		✓			
10	Kondisi lokasi yang tidak bagus		✓			
11	Kurangnya skill tenaga kerja		✓			
12	Masalah teknis dalam menggunakan waktu				✓	
13	Material tidak sesuai spesifikasi			✓		
14	Kerusakan / kehilangan material		✓			
15	Pengawasan yang terlambat		✓			
16	Penanganan material yang buruk		✓			
17	Distribusi tenaga kerja yang buruk			✓		
18	Pengawas tidak berpengalaman		✓			
19	Kesalahan instruksi pekerjaan				✓	
20	Pekerja tidak disiplin		✓			

Lampiran 5. Kuisiener *Waste Time*Kuisiener Faktor *Waste Time*

No	Faktor Waste	Skala				
		1	2	3	4	5
1	Spesifikasi gambar tidak jelas			✓		
2	Merode pelaksanaan yang tidak tepat		✓			
3	Perencanaan dan penjadwalan kurang baik			✓		
4	Pekerjaan ulang/ Perbaikan		✓			
5	Kurangnya mandor		✓			
6	Keterlambatan material tiba di lokasi	✓				
7	Perubahan desain			✓		
8	Kurangnya alat	✓				
9	Koordinasi yang kurang baik		✓			
10	Kondisi lokasi yang tidak bagus		✓			
11	Kurangnya skill tenaga kerja	✓				
12	Masalah teknis dalam menggunakan waktu			✓		
13	Material tidak sesuai spesifikasi		✓			
14	Kerusakan / kehilangan material		✓			
15	Pengawasan yang terlambat		✓			
16	Penanganan material yang buruk	✓				
17	Distribusi tenaga kerja yang buruk			✓		
18	Pengawas tidak berpengalaman		✓			
19	Kesalahan instruksi pekerjaan			✓		
20	Pekerja tidak disiplin		✓			

Keterangan:

Lampiran 5. Kuisiener *Waste Time*

17

Kuisiener Faktor *Waste Time*

No	Faktor Waste	Skala				
		1	2	3	4	5
1	Spesifikasi gambar tidak jelas				✓	
2	Merode pelaksanaan yang tidak tepat		✓			
3	Perencanaan dan penjadwalan kurang baik			✓		
4	Pekerjaan ulang/ Perbaikan			✓		
5	Kurangnya mandor		✓			
6	Keterlambatan material tiba di lokasi		✓			
7	Perubahan desain			✓		
8	Kurangnya alat		✓			
9	Koordinasi yang kurang baik		✓			
10	Kondisi lokasi yang tidak bagus		✓			
11	Kurangnya skill tenaga kerja		✓			
12	Masalah teknis dalam menggunakan waktu				✓	
13	Material tidak sesuai spesifikasi			✓		
14	Kerusakan / kehilangan material		✓			
15	Pengawasan yang terlambat		✓			
16	Penanganan material yang buruk		✓			
17	Distribusi tenaga kerja yang buruk			✓		
18	Pengawas tidak berpengalaman			✓		
19	Kesalahan instruksi pekerjaan			✓		
20	Pekerja tidak disiplin		✓			

Lampiran 5. Kuisiener *Waste Time*

18

Kuisiener Faktor *Waste Time*

No	Faktor Waste	Skala				
		1	2	3	4	5
1	Spesifikasi gambar tidak jelas				✓	
2	Merode pelaksanaan yang tidak tepat		✓			
3	Perencanaan dan penjadwalan kurang baik			✓		
4	Pekerjaan ulang/ Perbaikan				✓	
5	Kurangnya mandor		✓			
6	Keterlambatan material tiba di lokasi		✓			
7	Perubahan desain		✓		✓	
8	Kurangnya alat		✓			
9	Koordinasi yang kurang baik		✓			
10	Kondisi lokasi yang tidak bagus		✓			
11	Kurangnya skill tenaga kerja	✓				
12	Masalah teknis dalam menggunakan waktu			✓		
13	Material tidak sesuai spesifikasi		✓			
14	Kerusakan / kehilangan material		✓			
15	Pengawasan yang terlambat		✓			
16	Penanganan material yang buruk	✓				
17	Distribusi tenaga kerja yang buruk			✓		
18	Pengawas tidak berpengalaman	✓		✓		
19	Kesalahan instruksi pekerjaan			✓		
20	Pejabat tidak disiplin	✓				



Lampiran 5. Kuisiener *Waste Time*

19

Kuisiener Faktor *Waste Time*

No	Faktor Waste	Skala				
		1	2	3	4	5
1	Spesifikasi gambar tidak jelas		✓		✓	
2	Merode pelaksanaan yang tidak tepat		✓	✓		
3	Perencanaan dan penjadwalan kurang baik			✓		
4	Pekerjaan ulang/ Perbaikan		✓			
5	Kurangnya mandor		✓			
6	Keterlambatan material tiba di lokasi				✓	
7	Perubahan desain		✓			
8	Kurangnya alat		✓			
9	Koordinasi yang kurang baik		✓			
10	Kondisi lokasi yang tidak bagus		✓			
11	Kurangnya skill tenaga kerja			✓	✓	
12	Masalah teknis dalam menggunakan waktu			✓		
13	Material tidak sesuai spesifikasi			✓		
14	Kerusakan / kehilangan material		✓			
15	Pengawasan yang terlambat		✓			
16	Penanganan material yang buruk				✓	
17	Distribusi tenaga kerja yang buruk		✓			
18	Pengawas tidak berpengalaman				✓	
19	Kesalahan instruksi pekerjaan		✓			

Lampiran 5. Kuisiener *Waste Time*

20

Kuisiener Faktor *Waste Time*

No	Faktor Waste	Skala				
		1	2	3	4	5
1	Spesifikasi gambar tidak jelas		✓		✓	
2	Merode pelaksanaan yang tidak tepat			✓		
3	Perencanaan dan penjadwalan kurang baik				✓	
4	Pekerjaan ulang/ Perbaikan		✓			
5	Kurangnya mandor		✓			
6	Keterlambatan material tiba di lokasi			✓		
7	Perubahan desain		✓			
8	Kurangnya alat		✓			
9	Koordinasi yang kurang baik		✓			
10	Kondisi lokasi yang tidak bagus		✓			
11	Kurangnya skill tenaga kerja			✓		
12	Masalah teknis dalam menggunakan waktu			✓		
13	Material tidak sesuai spesifikasi			✓		
14	Kerusakan / kehilangan material					
15	Pengawasan yang terlambat		✓			
16	Penanganan material yang buruk		✓			
17	Distribusi tenaga kerja yang buruk		✓			
18	Pengawas tidak berpengalaman			✓		
19	Kesalahan instruksi pekerjaan			✓		
20	Pekerja tidak disiplin		✓			

