

BAB II

DESKRIPSI OBJEK PENELITIAN

A. Profil Desa Kalibening

1. Deskripsi Profil Desa Kalibening

Desa Kalibening, Kecamatan Dukun, Kabupaten Magelang terletak pada Selatan wilayah Kecamatan Dukun. Desa Kalibening berbatasan dengan Desa Tegal Randu (Selatan) sedangkan sebelah Barat berbatasan dengan Desa Wates, sebelah Timur berbatas dengan Desa Argomulyo, Sebelah utara berbatas dengan Desa Sumber. Desa Kalibening dengan jumlah penduduk ± 2.700 jiwa ditahun 2018. Penduduk Desa Kalibening terdiri atas 926 KK. Komposisi penduduk di Desa Kalibening terdiri atas : 1.343 jiwa penduduk laki-laki dan penduduk perempuan sejumlah 1.357 jiwa. Desa Kalibening memiliki 32 Rukun Tetangga dan 9 Rukun Warga. Mayoritas penduduknya berprofesi sebagai petani dan buruh tani. Desa Kalibening memiliki luas wilayah 382,68 hektar. Lahan produktif di Desa Kalibening seluas 63% dari total luas desa tersebut dan 37% sisanya merupakan lahan kering. Mayoritas petani di Desa Kalibening menanam sayur –sayuran dan sebagian menanam padi.

Desa Kalibening, terletak di sebelah barat gunung merapi dengan jarak 6,8 km dari puncak Gunung Merapi, sehingga termasuk dalam kawasan *ring* 1 atau KRB (Kawasan Rawan Bencana) kategori 3 Gunung Merapi. Secara geografis tinggi wilayah Desa Kalibening adalah 650 mdpl dengan suhu rata-rata antara 25° – 27° C. Secara geografis Desa Kalibening terletak didaerah subur, sumber mata air juga melimpah (Pemerintah Desa Kalibening, 2018).

1. Visi, Misi dan Tujuan Desa Kalibening

Berdasarkan dokumen RPJMDES Desa Kalibening, Pemerintah Desa Kalibening memiliki visi, misi dan tujuan, yaitu :

1.1. Visi

Terwujudnya masyarakat yang berkemampuan mengelola dan melestarikan sumber daya lokal secara amanah dan berkelanjutan.

1.2. Misi

Berdasarkan visi Desa Kalibening, dirumuskanlah beberapa misi untuk mewujudkan visi tersebut. Berikut di bawah ini adalah misi Desa Kalibening :

- a. Peningkatan kualitas sumber daya manusia dan ketaqwaan kepada Tuhan Yang Maha Esa melalui kegiatan pemberdayaan masyarakat dalam mengelola sumber daya sosial, ekonomi dan budaya berbasis kelestarian lingkungan hidup.
- b. Pembangunan perekonomian dengan konsep hulu-hilir berbasis potensi desa secara proporsional dan profesional.
- c. Meningkatkan pembangunan sarana dan prasarana desa.
- d. Menciptakan kehidupan masyarakat yang aman dan tentram .

1.3. Tujuan

Berikut di bawah ini akan disajikan tujuan atau arah pembangunan Desa Kalibening :

- a. Terwujudnya peningkatan kualitas sumberdaya manusia dan kehidupan agama yang berbudaya lokal.

- b. Terwujudnya perekonomian desa yang berbasis potensi sumber daya alam dan budaya lokal.
- c. Meningkatnya pembangunan sarana dan prasarana desa.
- d. Terwujudnya lembaga pengelola ekonomi berbasis sumber daya lokal yang disusun sebagai usaha bersama dan berazaskan kekeluargaan dan berkemampuan mengelola sumber daya alam, sosial, dan budaya lokal berbasis kelestarian lingkungan hidup.
- e. Terciptanya sistem pemerintahan desa secara baik dan demokratis.
- f. Terciptanya kehidupan masyarakat desa yang aman dan tentram.

3. Sejarah Pemerintah Desa Kalibening

Pemerintah Desa Kalibening sudah terbentuk dan berjalan sebelum tahun 1974. Dinamika Pemerintah Desa Kalibening hanya sebatas pada masa jabatan kepala desa karena mayoritas Kepala Desa Kalibening sebelum tahun 2007 tidak dibatasi masa jabatannya. Di bawah ini akan dijelaskan kepala pemerintahan Desa Kalibening dari tahun ke-tahun :

1. Bapak Mangku menjabat sebagai kepala desa pertama.
2. Bapak Sabar menjabat sebagai kepala desa sampai 1974.
3. Bapak Dalwito menjabat sebagai kepala desa dari tahun 1974 sampai tahun 1997.
4. Bapak Mukidad menjabat sebagai kepala desa dari tahun 1998 sampai tahun 1998 sampai tahun 2006.
5. Bapak Nurbiyanto menjabat sebagai kepala desa dari tahun 2007 sampai dengan saat ini (Pemerintah Desa Kalibening, 2018).

4. Data Demografi

Survei yang telah dilakukan oleh Pemerintah Desa Kalibening menghasilkan data penduduk berdasarkan kategori wilayah tinggal dan umur, antara lain :

Tabel 2. 1 Jumlah Penduduk Berdasarkan Tempat Tinggal

NO	NAMA DUSUN	NAMA KADUS	JUMLAH KK	JUMLAH PENDUDUK
1	Argosono	Surasin	33	120
2	Cepek	Jadi Nurcholis	73	207
3	Ngentak	Jadi Nurcholis	107	329
4	Gintung	Wajiono	29	89
5	Gendungan	Jadi Nurcholis	77	232
6	Kalibening Kulon	Jumari	184	589
7	Kalibening Wetan	Suyono	89	198
8	Windusari	Tumadiyono	201	577
9	Demo	Wajiono	132	359
Jumlah			926	2700

Sumber : (Pemerintah Desa Kalibening, 2018)

Tabel 2. 2. Jumlah Penduduk Berdasarkan Jenis Kelamin

NO	Laki – Laki	Perempuan
1.	1.343	1.357

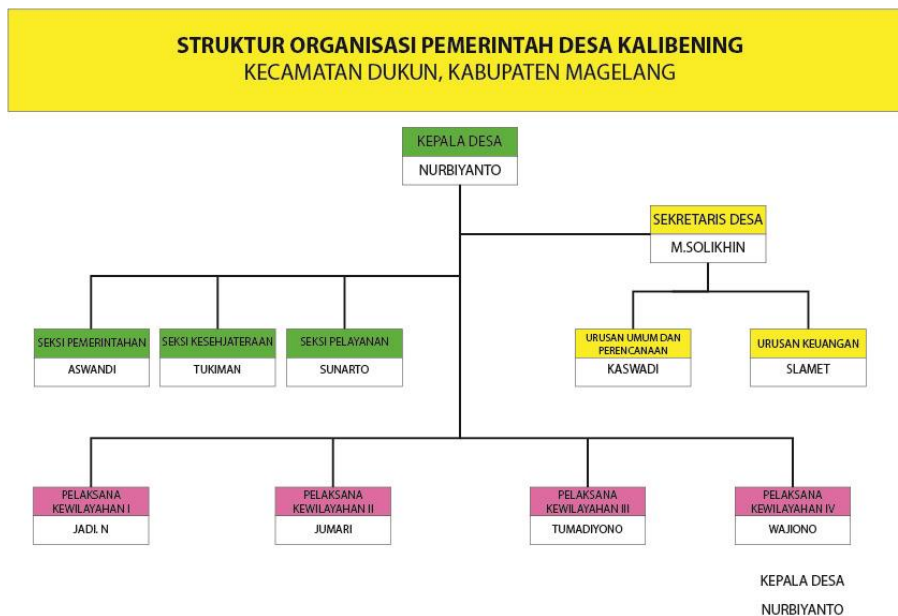
Total	2700
--------------	-------------

Sumber : (Pemerintah Desa Kalibening, 2018)

5. Struktur Organisasi Pemerintah Desa Kalibening

Sebuah instansi pemerintah haruslah mempunyai struktur dan jenjang otoritas serta pembagian kekuasaan yang jelas selain itu Pemerintah Desa Kalibening juga memiliki lembaga-lembaga penunjang pelaksanaan pemerintahan. Struktur Pemerintah Desa Kalibening dan lembaga-lembaga dinaungi oleh Pemerintah Desa Kalibening akan dijelaskan melalui bagan dan gambar di bawah ini :

Bagan 1.1. Struktur Organisasi Pemerintah Desa Kalibening



Sumber : (Pemerintah Desa Kalibening, 2018)

Tabel 2. 3. Daftar Lembaga Desa Kalibening

Nomor	Nama Lembaga
1.	BPD
2.	KPMD
3.	LPMD
4.	LPKK
5.	LINMAS
6.	GAPOKTAN
7.	LKM
8.	OPRB
9.	BUMDES

Sumber : (Pemerintah Desa Kalibening, 2018)