

BAB II

DESKRIPSI OBJEK PENELITIAN

A. Potensi Sumber Daya Alam

Wisata Alam

1. Gunung Rinjani

Gunung Rinjani ialah salah satu gunung kedua tertinggi di Indonesia setelah puncak Jayawijaya. Ketinggian Gunung Rinjani mencapai 3.726 mdpl. Dari puncak Gunung ini sendiri kita bisa menikmati pemandangan yang sangat mempesona dan juga terdapat sebuah danau yang bernama danau Segara Anak.

2. Pantai Kuta Mandalika

Pantai Kuta tidak hanya terdapat di Bali saja tetapi juga terdapat di Pulau Lombok yang tidak kalah indahnya dengan Kuta di Bali. Lokasi pantai Kuta ini terletak di Lombok Tengah di desa Kuta. Dan sekarang Pantai Kuta Mandalika ini dijadikan sebagai Kawasan Ekonomi Khusus (KEK) dan juga dibangun Masjid Nurul Bilad untuk mempermudah akses melakukan ibadah. Selain itu kita juga bisa melakukan aktivitas memancing, menyelam, dan berkuda.

3. Pantai Sire

Pemandangan alam Pulau Lombok selalu membuat kita jatuh cinta seperti Pantai Sire ini, yang berlokasi di Lombok Utara dan berjarak sekitar

35km dari Ibu Kota yaitu Kota Mataram. Pantai ini memiliki pasir berwarna Putih dan kita bisa melakukan aktivitas seperti bermain kano, snorkling, Semua perlengkapan bisa kita dapat dengan mudah disekitar lokasi pantai.

4. Pantai Pink

Salah satu keunikan yang diberikan Pulau Lombok yaitu pasir berwarna pink dimana ini merupakan anugrah yang diberikan tuhan dan merupakan keajaiban yang ada di dunia. Pantai pink ini berlokasi di ujung selatan Lombok Timur dan kita bisa menikmati pantai dengan bersnorkling, dan kita juga bisa menyewa perahu untuk menyeberang ke Gili-Gili Lainnya.

5. Pulau Kenawa

Pulau kecil yang bernama Kenawa ini terletak di Pulau Sumbawa, yang dimana kalau kalian mau menikmati Pulau ini harus menyebrang dulu dari Pelabuhan Kayangan ke Pelabuhan Poto Tano setelah sampai di Sumbawa kita menyewa sampan lagi buat sampai ke pulau cantik tersebut. Kalian bisa melakukan aktivitas seperti berenang, berkemah, dan snorkling.

Wisata Religi

1. Batu Layar

Makam Batu Layar ialah wisata religi yang bertempat di Batu Layar Kabupaten Lombok Barat. Lokasi makam Batu Layar ini berada di depan Pantai yang dari dulu terkenal yaitu Pantai Senggigi. Ini merupakan

makam salah satu Tokoh agama yang berperan dalam menyebarkan agama Islam di Lombok, karena itu masyarakat Lombok menghormati makam beliau.

2. Masjid Islamic Center

Masjid yang dibangun pada tahun 2015 ini merupakan icon bagi pulau yang di juluki Seribu Masjid dan merupakan masjid terbesar di Pulau Lombok. Dan terletak di Kota Mataram.

3. Masjid bayan Beleq

Masjid ini merupakan masjid tertua yang ada di Provinsi Nusa Tenggara Barat terutama di Pulau Lombok. Masjid ini terletak di Lombok Utara dan masjid ini juga memiliki struktur bangunan yang masih sangat sederhana yaitu masih memakai bambu.

B. Gambaran Umum Dinas Pariwisata Provinsi Nusa Tenggara Barat.

1. Visi dan Misi

- a. Visi dan Misi dari Dinas Pariwisata Provinsi Nusa Tenggara Barat, sebagaimana termaktub dalam Rencana Strategis Tahun 2013-2018, disusun berbasis perkembangan pembangunan kebudayaan dan kepariwisataan daerah dan nasional. Hal ini tentunya akan dapat menyumbang pendapatan daerah dan nasional.

Setelah mencermati visi Rencana Pembangunan Jangka Menengah daerah (RPJMD) Provinsi Nusa Tenggara Barat tahun 2013-2018, dan visi rencana induk Pembangunan Kepariwisata daerah (RIPPARDA)

Provinsi Nusa Tenggara Barat Tahun 2013-2028, serta tantangan pembangunan kebudayaan dan kepariwisataan ke depan, maka Visi Dinas Pariwisata Provinsi Nusa Tenggara Barat sampai dengan tahun 2018, dirumuskan sebagai berikut: **“TERWUJUDNYA NUSA TENGGARA BARAT SEBAGAI DESTINASI PARIWISATA UNGGULAN INDONESIA YANG BERBUDAYA”**.

Pengertian atau makna yang terdapat dalam visi Dinas Pariwisata Provinsi Nusa Tenggara Barat diatas, yakni:

1. Nusa Tenggara Barat, artinya seluruh wilayah Provinsi Nusa Tenggara Barat.
2. Destinasi Pariwisata, yang juga disebut daerah tujuan pariwisata, pengertiannya adalah kawasan geografis yang berada dalam satu atau lebih wilayah administratif yang di dalamnya terdapat daya tarik wisata, fasilitas umum, fasilitas pariwisata, aksesibilitas, serta masyarakat yang saling terkait dan melengkapi terwujudnya kepariwisataan.
3. Unggulan Indonesia, artinya destinasi pariwisata Nusa Tenggara Barat merupakan salah satu andalan Indonesia dalam menambah devisa Negara untuk meningkatkan kesejahteraan, dan
4. Kebudayaan, artinya masyarakat Nusa Tenggara Barat yang sadar budaya dan memelihara nilai-nilai kearifan lokal serta berperan aktif

dalam pembangunan kepariwisataan untuk mencapai kesejahteraan masyarakat yang lebih baik.

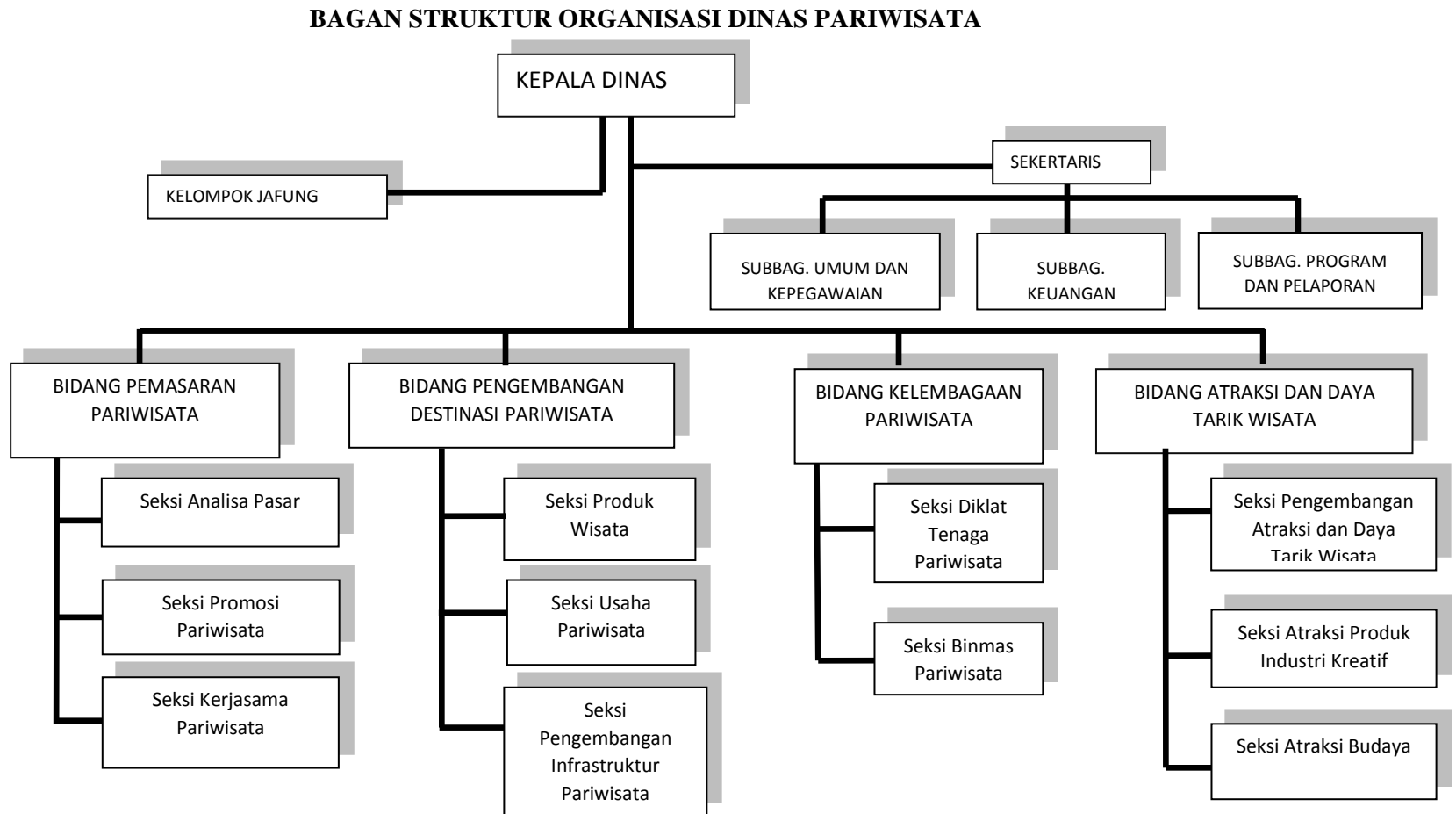
b. Misi

Agar visi dapat diwujudkan dengan baik, maka visi tersebut dijabarkan ke dalam misi diantaranya:

1. Mengembangkan budaya dan kearifan lokal
2. Mengembangkan destinasi pariwisata aman, nyaman, menarik, mudah dicapai dan berwawasan lingkungan
3. Mengembangkan pemasaran pariwisata yang sinergis dan bertanggung jawab
4. Mengembangkan kemitraan pariwisata.

2. STRUKTUR ORGANISASI

Bagan 1. Struktur Organisasi



C. Gambaran Umum Wisata Halal Provinsi Nusa Tenggara Barat

1. Provinsi Nusa Tenggara Barat

Nusa Tenggara Barat adalah salah satu Provinsi yang ada di Indonesia yang berada di bagian tengah dari Negara Indonesia ini. Provinsi Nusa Tenggara Barat memiliki luas 19.709km², terdiri dari 10 Kabupaten/Kota yaitu Kabupaten Lombok Barat, Kabupaten Lombok Tengah, Kabupaten Lombok Timur, Kabupaten Lombok Utara, Kabupaten Sumbawa Barat, Kabupaten Sumbawa, Kabupaten Dompu, Kabupaten Bima, Kota Bima dan Kota Mataram. Provinsi Nusa Tenggara Barat mayoritas masyarakatnya beragama Islam. Provinsi Nusa Tenggara Barat ini terkenal dengan alamnya yang sangat memukau yang terdapat di Pulau Lombok dan Pulau Sumbawa. Pulau Lombok sendiri memiliki pantai yang indah dengan pasir putih, Untaian air dari ketinggian yakni air terjun yang masih alami juga dan yang lebih dikenal lagi oleh dunia yaitu Gunungnya yang super megah yang bernama Gunung Rinjani.

Data berdasarkan proyeksi penduduk tahun 2010-2020 jumlah penduduk Provinsi Nusa Tenggara Barat pada tahun 2017 mencapai 4.955.578 jiwa. Dengan rincian laki-laki sebanyak 2.405.080 jiwa dan perempuan sebanyak 2.550.498 jiwa, dengan rasio jenis kelamin sebesar 94,30. Dan jumlah penduduk terbesar di Provinsi Nusa Tenggara Barat terdapat di Kabupaten Lombok Timur dan yang terkecil yakni Sumbawa Barat.

Kabupaten/Kota yang berada di Provinsi Nusa Tenggara Barat memiliki ketinggian yang bervariasi yakni berkisar antara mulai dari yang terendah yakni 11 mdpal (Sumbawa Barat, Taliwang), dan yang paling tertinggi yakni 166 mdpal (Lombok Timur, Selong). Sedangkan jarak terdekat untuk ke pusat Kota yaitu Kabupaten Lombok Barat, Gerung (20,3). Berikut adalah batas Provinsi Nusa Tenggara Barat:

- Sebelah Utara berbatasan dengan Laut Flores
- Sebelah Selatan berbatasan dengan Samudra Hindia
- Sebelah Barat berbatasan dengan Provinsi Bali
- Sebelah Timur berbatasan dengan Provinsi Nusa Tenggara Timur

2. Pariwisata Halal di Provinsi Nusa Tenggara Barat

Pariwisata Halal merupakan sebuah trend baru dalam dunia pariwisata, meskipun terdengar asing tetapi banyak dampak yang diberikan di antaranya meningkatkan pendapatan Negara dan mengurangi angka pengangguran. Wisata halal ini juga hadir sebagai jawaban dari market Muslim di dunia yang mempunyai *travel needs* yang berbeda. Dewasa ini identitas islam di dunia terus meningkat, sehingga segmen dari wisata halal ini sangat menjanjikan.

Dalam wisata halal adapun kriteria dari aktivitas Wisata Halal/Wisata syariah diantaranya yakni:

- a. Pemenuhan kebutuhan dari wisatawan muslim
- b. Ketersediaan makanan dan minuman Halal

- c. Kemudahan fasilitas untuk bersuci dan beribadah
- d. Sarana, fasilitas dan pelayanan tidak bertentangan dengan kesucilaan dan nilai Syariah.

Pada tahun 2015, wisata halal mulai berkembang di Provinsi Nusa Tenggara Barat yakni dengan mengikuti acara World Halal Travel Award 2015 di Uni Emirat Arab. Dan Provinsi Nusa Tenggara Barat ini khususnya Lombok memenangkan dua penghargaan yakni World’s Best Halal Tourism Destination (Lombok) dan World’s Best Halal Honeymoon Destination (Sembalun, Lombok). Selain itu pada tahun 2016 bukan lagi Lombok tetapi Indonesia mengikuti ajang World Halal Tourism Award di Abu Dhabi yakni Indonesia memenangkan 12 kategori dari 16 kategori yang diperlombakan, Adapun Nominasi-nominasi yang dimenangkan oleh Provinsi NTB diantaranya:

Tabel 1. Nominasi-Nominasi Kemenangan

Tahun	Nominasi	Ajang
2015	- Best World Halal Tourism Destination (Lombok)	World Halal Travel Summit
	- Best World Halal Honeymoon Destination (Kawasan Lembah Sembalun)	2015 di Abu Dhabi

Lanjutan (Tabel 1. Nominasi-Nominasi Kemenangan)

2016	<ul style="list-style-type: none"> - Resort Ramah Wisatawan Muslim Terbaik yakni Novotel Lombok Resort & Villas (Lombok Tengah) - Website Travel Ramah Wisatawan Muslim terbaik yakni Wonderfull Lombok Sumbawa (www.wonderfullomboksumbawa.com) - Destinasi Bulan madu ramah wisatawan Muslim terbaik yakni kawasan Lembah Sembalun (Lombok Timur) - Kuliner Halal Khas Daerah Terbaik yakni Ayam Taliwang Moerad (NTB) 	<p>Kompetisi Pariwisata Halal Nasional oleh Kemenpar</p>
2016	<ul style="list-style-type: none"> - World Best Halal Beach Resort & Villas (Lombok Tengah) - World's Best Halal Travel Website yakni www.wonderfullomboksumbawa.com - World's Best Halal Honeymoon Destination yakni kawasan lembah Sembalun 	<p>World Halal Tourism Awards 2016, di Abu Dhabi, UAE</p>

Lanjutan (Tabel 1. Nominasi-Nominasi Kemenangan)

2019	- The Best Halal Tourism Destination	Indonesia Muslim Travel Index
------	--------------------------------------	----------------------------------

Saat ini tidak hanya Halal travel saja tetapi juga sangat beragam sekali seperti Kosmetik yang berlabelkan Halal, dan juga hotel dengan konsep halal. Karena tidak menutup kemungkinan dengan hadirnya brand halal tersebut pendapatan daerah tersebut semakin meningkat. Dinas Pariwisata Provinsi Nusa Tenggara Barat bekerja sama dengan Majelis Ulama Indonesia (MUI) dan asosiasi lainnya.