

LAMPIRAN

Lampiran 1

Daftar Perusahaan Manufaktur Tahun 2017

Industri Dasar dan Kimia	Sub Sektor Semen	INTP	Indocement Tunggal Prakasa Tbk
		SMBR	Semen Baturaja Persero Tbk
		SMCB	Holcim Indonesia Tbk <i>d.h semen cibinong Tbk</i>
		SMGR	Semen Indonesia Tbk <i>d.h Semen Gresik Tbk</i>
		WSBP	Waskita Beton Precast Tbk
		WTON	Wijaya Karya Beton Tbk
	Sub Sektor Keramik, Perselen, dan Kaca	AMFG	Asahimas Flat Glass Tbk
		ARNA	Arwana Citra Mulia Tbk
		IKAI	Inti Keramik Alam Asri Industri Tbk
		KIAS	Keramik Indonesia Assosiasi Tbk
		MLIA	Surya Toto Indonesia Tbk
		ALKA	Alaska Industrindo Tbk
	Sub Sektor Logam dan Sejenisnya	ALMI	Alumindo Light Metal Industry Tbk
		BAJA	Saranacentral Bajatama Tbk
		BTON	Beton Jaya Manunggal Tbk
		CTBN	Citra Turbindo Tbk
		GDST	Gunawan Dianjaya Steel Tbk
		INAI	Indal Aluminium Industry Tbk
		ISSP	Steel Pipe Industry of Indonesia Tbk
		JKSW	Jakarta Kyoei Steel Work LTD Tbk
		JPRS	Jaya Pari Steel Tbk
		KRAS	Krakatau Steel Tbk
		LION	Lion Metal Work Tbk
		LMSH	Lionmesh Prima Tbk
		NIKL	Pelat Timah Nusantara Tbk
		PICO	Pelangi Indah Canindo
		TBMS	Tembaga Mulia Semanan Tbk
		Sub Sektor Kimia	BRPT
	BUDI		Budi Strarch and Sweetener Tbk <i>d.h Budi Acid Jaya Tbk</i>
	DPNS		Duta Pertiwi Nusantara Tbk
	EKAD		Ekadharna International Tbk
	ETWA		Eterindo wahanatama Tbk

Industri Dasar dan Kimia		INCI	Intan Wijaya International Tbk	
		SOBI	Sorini Agro Asia Corporindo Tbk	
		SRSN	Indo Acitama Tbk	
		TPIA	Chandra Asri Petrochemical Tbk	
		UNIC	Unggul Indah Cahaya Tbk	
	Sub Sektor Plastik dan Kemasan	AKKU	Alam Karya Unggul Tbk	
		AKPI	Argha Karya Prima Industry Tbk	
		APLI	Asiaplast Industries Tbk	
		BRNA	Berlina Tbk	
		FPNI	Lotte Chemical Titan Tbk <i>d.h titan kimia nusantara Tbk d.h fatra polindo nusa industri Tbk</i>	
		IGAR	Champion Pasipic Indonesia Tbk <i>d.h kageo igar jaya Tbk</i>	
		IMPC	Impack Pratama Industry Tbk	
		IPOL	Indopoly Swakarsa industry Tbk	
		SIAP	Sekawan Intipratama Tbk	
		SIMA	Siwani Makmur Tbk	
		TALF	Tunas Alfin Tbk	
		TRST	Trias Sentosa Tbk	
		YPAS	Yana Prima Hasta Persada Tbk	
		Sub Sektor Pakan Ternak	CPIN	Charoen Pokphand Indonesia Tbk
			FPFA	Japfa Comfeed Indonesia Tbk
MAIN	Malindo Feedmill Tbk			
SIPD	Siearad Produce Tbk			
Sub Sektor Kayu dan Pengelohannya	SULI	SLJ Global Tbk <i>d.h sumalindo lestari jaya Tbk</i>		
	TIRT	Tirta Mahakam Resources Tbk		
Sub Sektor Pulp dan Kertas	ALDO	Alkindo Naratama Tbk		
	DAJK	Dwi Aneka Jaya Kemasindo Tbk		
	FASW	Fajar Surya Wisesa Tbk		
	INKP	Indah Kiat Pulp dan Paper Tbk		
	INRU	Toba Pulp Lestari Tbk		
	KBRI	Kertas Basuki Rachmat Indonesia Tbk		
	KDSI	Kadaung Setia Industrial Tbk		
	SPMA	Superma Tbk		
TKIM	Pabrik Kertas Tjiwi Kimia Tbk			

Daftar Perusahaan Manufaktur Tahun 2017

Aneka Industri	Sub Sektor Mesin dan Alat Berat	AMIN	Ateliers Mecaniques D'Indonesia tbk
		KRAH	Grand Kartech Tbk
	Sub Sektor Otomotif dan Komponen	ASII	Astra International Tbk
		AUTO	Astra Auto Part Tbk
		BOLT	Garuda Metalindo Tbk
		BRAM	Indo Kordsa Tbk <i>d.h branta mulia Tbk</i>
		GDYR	Goodyear Indonesia Tbk
		GJTL	Gajah Tunggal Tbk
		IMAS	Indomobil Sukses International Tbk
		INDS	Indospring Tbk
		LPIN	Multi Prima Sejahtera Tbk <i>d.h lippo enterprises Tbk</i>
		MASA	Multistrada Arah Sarana Tbk
		NIPS	Nippres Tbk
		PRAS	Prima Alloy Steel Universal Tbk
		SMSM	Selamat Sempurna Tbk
Aneka Industri	Sub Sektor Tekstil dan Garment	ADMG	Polychem Indonesia Tbk
		ARGO	Argo Pantas Tbk
		CNTX	Cantex Tbk
		ERTX	Eratex Djaya Tbk
		ESTI	Ever Shine Textile Industry Tbk
		HDTX	Panasia Indo Resources Tbk <i>d.h panasia indosytec Tbk</i>
	Sub Sektor Tekstil dan Garment	INDR	Indo Rama Synthetic Tbk
		MYTX	Apac Citra Centertex Tbk
		PBRX	Pan Brother Tbk
		POLY	Asia Pasipic Fibers Tbk <i>d.h polysindo eka persada Tbk</i>
		RICY	Ricky Putra Globalindo Tbk
		STAR	Star Petrochem Tbk
		TFCO	Tifico Fiber Indonesia Tbk
		SRIL	Sri Rezeky Isman Tbk
		SSTM	Sunson Textile Manufacturer Tbk
		TRIS	Trisula International Tbk
		UNIT	Nusantara Inti Corpora Tbk
	Sub Sektor Alas Kaki	BATA	Sepatu Bata Tbk
		BIMA	Primarindo Asia Infrastructure Tbk <i>d.h bintang kharisma Tbk</i>

Daftar Perusahaan Manufaktur Tahun 2017

	Sub Sektor Kabel	IKBI	Sumi Indo Kabel Tbk	
		JECC	Jembo Cable Company Tbk	
KBLI		KMI Wire and Cable Tbk		
KBLM		Kablindo Murni Tbk		
SCCO		Supreme Cable Manufacturing and Commerce Tbk		
VOKS		Voksel Electric Tbk		
	Sub Sektor Elektronika	PTSN	Sat Nusa Persada Tbk	
Industri Barang Konsumsi	Sub Sektor Makanan dan Minuman	AISA	Tiga Pilar Sejahtera Food Tbk	
		ALTO	Tri Bunyan Tirta Tbk	
		CEKA	Wilmar Cahaya Indonesia Tbk <i>d.h cahaya kalbat tbk</i>	
		DLTA	Delta Djakarta Tbk	
		ICBP	Indofood CBP Sukses Makmur Tbk	
		INDF	Indofood Sukses Makmur Tbk	
		MLBI	Multi Bintang Indonesia Tbk	
		MYOR	Mayora Indah Tbk	
		PSDN	Prashida Aneka Niaga Tbk	
		ROTI	Nippon Indosari Corporundo Tbk	
		SKBM	Sekar Bumi Tbk	
		SKLT	Sekar Laut Tbk	
		STTP	Siantar Top Tbk	
		ULTJ	Ulrajaya Milk Industry and Treeding Company Tbk	
	Sub Sektor Rokok	GGRM	Gudang Garam Tbk	
		HMSP	Hanjaya Mandala Sampoerna Tbk	
		RMBA	Bentoel International Investama Tbk	
		WIIM	Wismilak Inti Makmur Tbk	
	Sub Sektor Farmasi	DVLA	Darya Varia Laboratoria Tbk	
		INAF	Indofarma Tbk	
		KAEF	Kimia Farma Tbk	
			KLBF	Kalbe Farma Tbk
			MERK	Merck Tbk
PYFA			Pyridam Farma Tbk	
SCPI			Schering Plough Indonesia Tbk	
SIDO			Industry Jamu dan Farmasi Sido Muncul Tbk	

Daftar Perusahaan Manufaktur Tahun 2017

		SQBI dan SQBB	Taiso Pharmaceutical Indonesia Tbk
		TSPC	Tempo Scan Pasific Tbk
Industri Barang Konsumsi	Sub Sektor Kosmetik dan Barang Keperluan Rumah Tangga	ADES	Akasha Wira International Tbk <i>d.h ades waters indonesia tbk</i>
		KINO	Kino Indonesia Tbk
		MBTO	Martina Berto Tbk
		MRAT	Mustika Ratu Tbk
		TCID	Mandom Indonesia Tbk
		UNVR	Unilever Indonesia Tbk
	Sub Sektor Rumah Tangga	CINT	Chitose International Tbk
		KICI	Kedaung Indag Tbk
		LMPI	Langgeng Makmur Industry Tbk

Lampiran 2

Daftar Sampel Perusahaan Manufaktur

KODE	NAMA PERUSAHAAN
INTP	Indocement Tunggal Prakasa Tbk
SMBR	Semen Baturaja Persero Tbk
SMGR	Semen Indonesia Tbk <i>d.h Semen Gresik Tbk</i>
TOTO	Surya Toto Indonesia Tbk
EKAD	Ekadharma International Tbk
AKPI	Argha Karya Prima Industry Tbk
TRST	Trias Santosa Tbk
CPIN	Charoen Pokphand Indonesia Tbk
INKP	Indah Kiat Pulp dan Paper Tbk
TKIM	Pabrik Kertas Tjiwi Kimia Tbk
ASII	Astra International Tbk
AUTO	Astra Auto Part Tbk
IMAS	Indomobil Sukses International Tbk
SMSM	Selamat Sampurna Tbk
SRIL	Sri Rejeki Isman Tbk
TRIS	Trisula International Tbk
BATA	Sepatu Bata Tbk
ICBP	Indofood CBP Sukses Makmur Tbk
INDF	Indofood Sukses Makmur Tbk
GGRM	Gudang Garam Tbk
HMSP	Hanjaya Mandala Sampoerna Tbk
WIIM	Wismillak Inti Makmur Tbk
KLBF	Kalbe Farma Tbk
MERK	Merck Tbk
TCID	Mandom Indonesia Tbk
UNVR	Unilever Indonesia Tbk

Lampiran 3

A. Data Indonesia Capital Market Directory (ICMD) Tahun 2013-2017

PERUSAHAAN	TAHUN	PBV	CAP/BVA	DER	DPR	SIZE	ROA
INTP (Indocement Tunggal Prakasa Tbk)	2013	3,41	0,350	0,16	0,26	0,544777	0,19
	2014	3,96	0,042	0,17	0,24	0,817549	0,18
	2015	3,44	0,500	0,16	0,35	0,815477	0,16
	2016	2,23	0,486	0,15	0,28	0,801831	0,13
	2017	3,29	0,532	0,14	-	0,814377	0,05
SMBR (Semen Baturaja Persero Tbk)	2013	-	0,217	0,10	0,25	0	0,12
	2014	1,44	0,191	0,08	0,25	0,788417	0,11
	2015	0,97	0,241	0,11	0,25	0,777491	0,11
	2016	9,08	0,010	0,40	0,25	0,841864	0,06
	2017	11,05	-	0,47	-	0,848488	0,02
SMGR (Semen Indonesia Tbk <i>d.h Semen Gresik Tbk</i>)	2013	4,24	0,613	0,41	0,45	0,806862	0,17
	2014	4,09	0,589	0,37	0,40	0,818536	0,16
	2015	2,46	0,660	0,39	0,40	0,805615	0,12
	2016	1,91	0,698	0,45	-	0,795909	0,10
	2017	1,93	0,677	0,57	-	0,798619	0,03
TOTO (Surya Toto Indonesia Tbk)	2013	3,63	0,320	0,69	0,42	0,817314	0,14
	2014	3,19	0,398	0,65	0,29	0,792667	0,14
	2015	4,81	0,359	0,64	0,43	0,80368	0,12
	2016	3,26	0,342	0,69	0,30	0,716771	0,07

	2017	2,50	0,293	0,59	0,27	0,705856	0,07
EKAD (Ekadharma International Tbk)	2013	1,44	0,000	0,45	0,16	0,782023	0,34
	2014	1,54	0,256	0,51	0,16	0,786328	0,10
	2015	1,16	0,248	0,33	0,15	0,77637	0,12
	2016	0,79	0,505	0,19	0,25	0,766207	0,13
	2017	0,75	0,455	0,19	-	0,768397	0,09
AKPI (Argha Karya Prima Industry Tbk)	2013	0,55	0,478	1,03	0,17	0,758036	0,02
	2014	0,55	0,476	1,15	0,16	0,758631	0,02
	2015	0,54	0,587	1,60	0,22	0,758166	0,01
	2016	0,56	0,620	1,34	0,16	0,758724	0,02
	2017	0,43	0,594	1,36	-	0,751093	0,01
TRST (Trias Sentosa Tbk)	2013	0,43	0,611	0,91	0,43	0,749228	0,01
	2014	0,62	0,607	0,85	0,47	0,762101	0,01
	2015	0,44	0,626	0,72	0,55	0,751909	0,01
	2016	0,45	0,616	0,70	0,42	0,751235	0,01
	2017	0,54	0,602	0,69	-	0,758349	0,01
CPIN (Charoen Pokphand Indonesia Tbk)	2013	5,75	0,406	0,58	0,30	0,828995	0,16
	2014	5,68	0,434	0,91	0,17	0,829505	0,08
	2015	3,39	0,451	0,97	0,26	0,814961	0,07
	2016	3,47	0,464	0,71	0,44	0,816491	0,09
	2017	3,24	0,452	0,61	-	0,813629	0,08
INKP (Indah Kiat Pulp & paper Tbk)	2013	0,30	0,700	1,95	0,05	0,73518	0,03
	2014	0,20	0,674	1,71	0,12	0,722698	0,02

	2015	0,14	0,609	1,68	0,04	0,710389	0,03
	2016	0,15	0,588	1,44	0,06	0,710933	0,03
	2017	0,71	0,553	1,35	-	0,767114	0,04
TKIM (Pabrik Kertas Tjiwi Kimia Tbk)	2013	0,26	0,460	2,26	0,04	0,731588	0,01
	2014	0,20	0,422	1,91	0,10	0,698218	0,01
	2015	0,10	0,464	1,81	0,26	0,669666	0,00
	2016	0,16	0,467	1,66	0,39	0,689219	0,00
	2017	0,68	0,435	1,57	-	0,73748	0,01
ASII (Astra International Tbk)	2013	2,79	0,177	1,02	0,45	0,733495	0,10
	2014	2,60	0,175	0,96	0,46	0,732203	0,09
	2015	1,92	0,170	0,94	0,50	0,722899	0,06
	2016	2,54	0,165	0,87	0,45	0,730719	0,07
	2017	2,15	0,164	0,89	0,12	0,726916	0,08
AUTO (Astra Auto Part Tbk)	2013	1,94	0,252	0,32	0,51	0,796915	0,08
	2014	2,08	0,230	0,42	0,53	0,799367	0,07
	2015	0,76	0,245	0,41	0,41	0,769448	0,02
	2016	0,96	0,246	0,39	0,10	0,776125	0,03
	2017	0,92	0,239	0,39	-	0,775674	0,02
IMAS (Indomobil Sukses International Tbk)	2013	2,16	0,183	2,35	0,10	0,799924	0,03
	2014	1,74	0,197	2,49	- 0,22	0,793509	- 0,00
	2015	0,98	0,185	2,71	- 0,30	0,777404	- 0,00
	2016	0,59	0,151	2,82	- 0,05	0,758329	- 0,01

	2017	0,39	0,136	3,53	-	0,747214	- 0,02
SMSM (Selamat Sempurna Tbk)	2013	4,95	0,307	0,69	0,45	0,82563	0,20
	2014	5,97	0,283	0,35	0,43	0,830938	0,24
	2015	4,76	0,322	0,54	0,32	0,824609	0,21
	2016	3,62	0,292	0,43	0,21	0,774577	0,22
	2017	4,10	0,286	0,35	0,12	0,778897	0,06
SRIL (Sri Rejeki Isman Tbk)	2013	-	0,545	1,41	0,12	0	0,06
	2014	1,19	0,462	2,00	0,18	0,957219	0,07
	2015	1,89	0,563	1,83	0,07	0,798828	0,07
	2016	1,07	0,548	1,86	0,07	0,779901	0,06
	2017	1,30	0,533	1,78	-	0,791622	0,05
TRIS (Trisula International Tbk)	2013	1,52	0,208	0,59	0,30	0,789052	0,11
	2014	1,24	0,220	0,69	0,41	0,782612	0,07
	2015	0,95	0,212	0,74	0,37	0,775306	0,07
	2016	0,98	0,208	0,85	0,29	0,777256	0,04
	2017	0,92	0,227	0,64	-	0,774268	0,02
BATA (Sepatu Bata Tbk)	2013	3,16	0,300	0,72	0,34	0,815619	0,07
	2014	3,24	0,316	0,81	0,40	0,814563	0,09
	2015	2,14	0,295	0,45	0,06	0,801407	0,16
	2016	1,81	0,273	0,44	0,43	0,796962	0,05
	2017	1,27	0,261	0,42	0,55	0,78563	0,04
ICBP (Indofood CBP Sukses Makmur Tbk)	2013	4,62	0,228	0,60	0,50	0,752221	0,11
	2014	5,26	0,234	0,66	0,50	0,756362	0,10

	2015	4,79	0,247	0,62	0,50	0,754456	0,11
	2016	5,61	0,246	0,56	0,50	0,734993	0,13
	2017	5,11	0,254	0,56	-	0,733668	0,10
INDF (Indofood Sukses Makmur Tbk)	2013	1,50	0,295	1,04	0,50	0,79092	0,04
	2014	1,45	0,256	1,08	0,50	0,789413	0,06
	2015	1,05	0,273	1,13	0,50	0,779793	0,04
	2016	1,55	0,313	0,87	0,50	0,792367	0,06
	2017	1,43	0,336	0,92	-	0,789816	0,05
GGRM (Gudang Garam Tbk)	2013	2,85	0,291	0,73	0,36	0,808811	0,09
	2014	3,66	0,326	0,75	0,29	0,815969	0,09
	2015	2,78	0,317	0,67	0,38	0,809204	0,10
	2016	3,27	0,326	0,59	0,45	0,812407	0,11
	2017	4,04	0,334	0,57	-	0,819969	0,09
HMSP (Hanjaya Mandala Sampoerna Tbk)	2013	32,85	0,172	0,94	0,38	0,918355	0,39
	2014	27,35	0,209	1,10	0,36	0,866177	0,36
	2015	13,66	0,165	0,19	0,26	0,851841	0,27
	2016	14,51	0,162	0,24	0,16	0,755209	0,30
	2017	16,13	0,147	0,50	-	0,765367	0,20
WIIM (Wismilak Inti Makmur Tbk)	2013	1,85	0,178	-	-	0,796258	0,11
	2014	1,60	0,232	0,56	0,25	0,790947	0,08
	2015	0,96	0,247	0,42	0,40	0,776762	0,10
	2016	0,96	0,244	0,37	0,31	0,775942	0,08
	2017	0,62	0,255	0,27	-	0,762818	0,02

KLBF (Kalbe Farma Tbk)	2013	7,40	0,259	0,33	0,45	0,834957	0,17
	2014	9,30	0,274	0,27	0,43	0,841447	0,17
	2015	5,66	0,288	0,25	0,44	0,829469	0,15
	2016	6,01	0,299	0,22	0,45	0,829671	0,15
	2017	5,97	0,298	0,22	-	0,830984	0,11
MERK (Merck Tbk)	2013	8,61	0,088	0,36	0,00	0,592982	0,25
	2014	6,97	0,114	0,29	0,20	0,58105	0,25
	2015	6,41	0,173	0,35	0,53	0,74082	0,22
	2016	7,44	0,175	0,28	-	0,744184	0,21
	2017	6,24	0,176	0,43	-	0,739891	0,17
TCID (Mandom Indonesia Tbk)	2013	2,02	0,467	0,24	0,46	0,799747	0,11
	2014	2,80	0,499	0,44	0,45	0,808792	0,09
	2015	1,93	0,434	0,21	0,15	0,798415	0,26
	2016	1,44	0,428	0,23	0,51	0,788809	0,07
	2017	1,94	0,400	0,28	-	0,798735	0,07
UNVR (Unilever Indonesia Tbk)	2013	36,00	0,918	2,14	0,40	0,884718	0,72
	2014	45,03	0,515	2,11	0,45	0,940969	0,40
	2015	58,48	0,529	2,26	0,20	0,942852	0,37
	2016	46,67	0,569	2,56	0,10	0,944427	0,38
	2017	82,44	0,055	2,65	0,45	0,950178	0,37

Lampiran 4

B. Uji multikolinearitas

Variance Inflation Factors

Date: 02/04/19 Time: 09:13

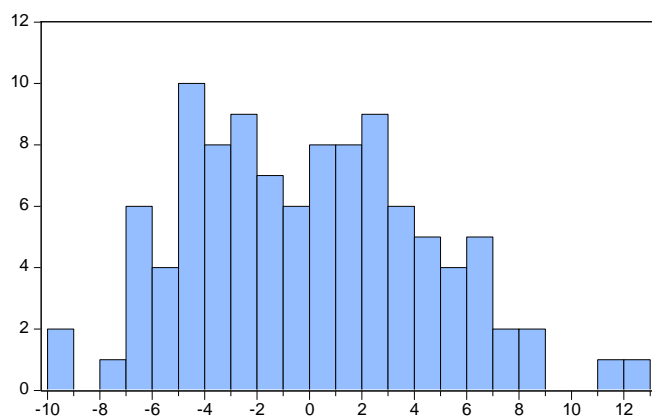
Sample: 1 130

Included observations: 104

Variable	Coefficient Variance	Uncentered VIF	Centered VIF
C	66.49750	173.6296	NA
CAP	14.25881	5.494374	1.094793
DER	1.236727	4.000157	1.505487
DPR	18.33384	5.835189	1.387610
SIZE	125.3971	203.1378	1.376908
ROA	37.14400	2.639685	1.247566

Olah data eviws

C. Uji Normalitas



Series: Standardized Residuals
Sample 2013 2017
Observations 104

Mean -0.078113
Median -0.494701
Maximum 12.72099
Minimum -9.569792
Std. Dev. 4.547232
Skewness 0.348291
Kurtosis 2.663222

Jarque-Bera 2.594135
Probability 0.273332

Lampiran 5

D. Uji Heteroskedastisitas

Heteroskedasticity Test: ARCH

F-statistic	0.576122	Prob. F(1,79)	0.4501
Obs*R-squared	0.586431	Prob. Chi-Square(1)	0.4438

Test Equation:

Dependent Variable: RESID^2

Method: Least Squares

Date: 02/06/19 Time: 09:22

Sample (adjusted): 2 130

Included observations: 81 after adjustments

Variable	Coefficient	Std. Error	t-Statistic	Prob.
C	31.23668	17.08742	1.828051	0.0713
RESID^2(-1)	0.158560	0.208899	0.759027	0.4501
R-squared	0.007240	Mean dependent var		35.75573
Adjusted R-squared	-0.005327	S.D. dependent var		143.7674
S.E. of regression	144.1498	Akaike info criterion		12.80396
Sum squared resid	1641554.	Schwarz criterion		12.86309
Log likelihood	-516.5606	Hannan-Quinn criter.		12.82769
F-statistic	0.576122	Durbin-Watson stat		1.739056
Prob(F-statistic)	0.450095			

Lampiran 6

E. Uji Statistik F dan Uji t

Dependent Variable: PBV
 Method: Least Squares
 Date: 02/04/19 Time: 08:39
 Sample: 1 130
 Included observations: 104

Variable	Coefficient	Std. Error	t-Statistic	Prob.
C	-39.17457	8.154600	-4.803984	0.0000
CAP	-9.071849	3.776083	-2.402449	0.0182
DER	8.330597	1.112082	7.490989	0.0000
DPR	12.81199	4.281803	2.992194	0.0035
SIZE	36.78001	11.19809	3.284491	0.0014
ROA	66.95442	6.094587	10.98588	0.0000
R-squared	0.748014	Mean dependent var		5.827885
Adjusted R-squared	0.735158	S.D. dependent var		12.26348
S.E. of regression	6.311135	Akaike info criterion		6.578469
Sum squared resid	3903.382	Schwarz criterion		6.731030
Log likelihood	-336.0804	Hannan-Quinn criter.		6.640276
F-statistic	58.18214	Durbin-Watson stat		1.135274
Prob(F-statistic)	0.000000			

Olah data views

Lampiran 7

F. Uji Autokorelasi

Breusch-Godfrey Serial Correlation LM Test:

F-statistic	2.395724	Prob. F(2,96)	0.0965
Obs*R-squared	4.943977	Prob. Chi-Square(2)	0.0844

Test Equation:

Dependent Variable: RESID

Method: Least Squares

Date: 02/06/19 Time: 09:23

Sample: 1 130

Included observations: 104

Presample and interior missing value lagged residuals set to zero.

Variable	Coefficient	Std. Error	t-Statistic	Prob.
C	-0.669252	8.073345	-0.082897	0.9341
CAP	-0.390860	3.725849	-0.104905	0.9167
DER	0.010887	1.103387	0.009867	0.9921
DPR	-0.552119	4.289822	-0.128704	0.8979
SIZE	1.899419	11.06997	0.171583	0.8641
ROA	-2.460080	6.067572	-0.405447	0.6861
RESID(-1)	0.371569	0.134499	2.762610	0.0069
RESID(-2)	0.064922	0.132131	0.491343	0.6243

R-squared	0.047538	Mean dependent var	1.02E-14
Adjusted R-squared	-0.021912	S.D. dependent var	6.156047
S.E. of regression	6.223127	Akaike info criterion	6.568226
Sum squared resid	3717.822	Schwarz criterion	6.771640
Log likelihood	-333.5477	Hannan-Quinn criter.	6.650635
F-statistic	0.684493	Durbin-Watson stat	1.769339
Prob(F-statistic)	0.684836		