

BAB IV

GAMBARAN UMUM OBJEK DAN SUBJEK PENELITIAN

A. Profil Unit Bisnis

Armada UMY merupakan unit bisnis UMY yang bergerak pada bidang transportasi. Unit bisnis ini berdiri sejak tahun 2011. Saat pertama kali berdiri UMY Armada hanya memiliki sebuah armada yang mampu menampung sebanyak 29 orang. Seiring berjalannya waktu UMY Armada kini memiliki 2 tambahan unit armada yaitu Daihatsu Grandmax terbitan tahun 2008 dan Toyota Innova terbitan tahun 2012 yang mulai diserahkan terimakan pada tahun 2015. Tujuan adanya unit bisnis UMY yaitu untuk mendapatkan *income generating* diluar SPP mahasiswa. Berikut merupakan gambar Bus Armada UMY:



Sumber: www.umatumy.com

Gambar 4. 1
Bus Armada UMY

1. Visi dan Misi

Berikut merupakan visi dan misi dari UMY Armada:

a. Visi

Menjadi yang terbaik dalam dunia bisnis jasa pelayanan transportasi di lingkungan pendidikan tinggi Muhammadiyah, dikenal dan bermanfaat untuk masyarakat luas dengan harga kompetitif.

b. Misi

1. Mengutamakan kualitas pelayanan dalam memberikan jasa persewaan armada
2. Melakukan inovasi baik dari segi pelayanan maupun kualitas kenyamanan armada
3. Mengembangkan kualitas ketrampilan, pengetahuan, dan potensi karyawan sehingga dapat mencapai kinerja operasional yang maksimal
4. Mengembangkan unit bisnis hingga mampu mencakup dan menopang banyak umat.
5. Mampu menunjukkan pelayanan maksimal dengan harga yang minimal

2. Strategi Unit Bisnis

1. Peningkatan pendapatan melalui penyegaran terhadap brand image
2. Melakukan promosi-promosi aktif

3. Melakukan modifikasi terhadap pengembangan jenis produk

3. Tugas dan Fungsi Unit Bisnis UMY Armada

a. Sasaran

1. Terlaksananya proses bisnis pengelolaan sumberdaya keuangan dan asset
2. Terselenggaranya layanan persewaan armada meliputi bis, Grand Max dan Innova bagi pihak internal dan eksternal.

b. Fungsi

Pelaksanaan pelayanan kebutuhan yang meliputi persewaan armada (bis, Grand Max, Innova) bagi pihak internal dan eksternal sesuai dengan standar dan target yang ditetapkan.

4. Jenis Produk yang ditawarkan dan Harga

Produk yang ditawarkan dalam unit bisnis ini sebagai berikut:

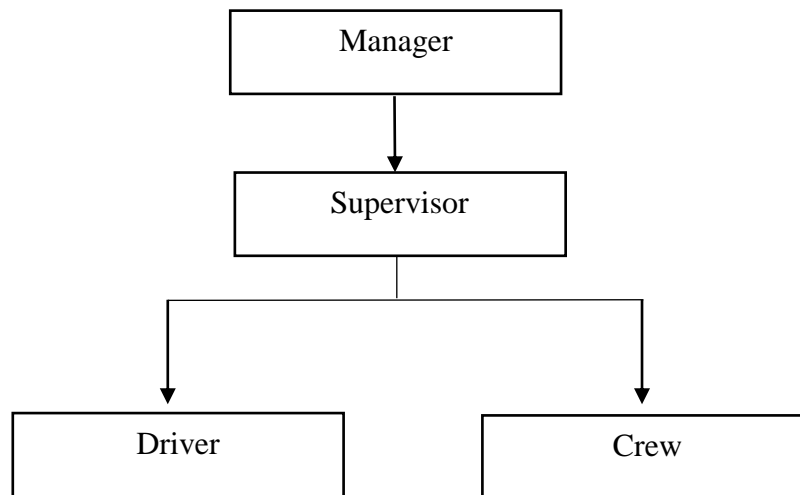
Tabel 4. 1
Jenis Produk Unit Bisnis Armada UMY

No	Jenis Produk	Harga (Rp)
1.	Bus Seat 29 2011	1.350.000
2.	Toyota Innova 2012 type G	450.000
3.	Daihatsu Grand Max 2008	350.000

Sumber: Data dari Armada UMY

Dalam praktiknya, menurut pengelola unit bisnis UMY Armada, penyewaan Innova dan Grand Max masih belum berjalan, dan masih dijadikan transportasi karyawan unit bisnis UMY Armada dan beberapa pejabat kampus.

5. Struktur Organisasi Unit Bisnis Bus Armada UMY



Gambar 4. 2
Struktur Organisasi Unit Bisnis Bus Armada UMY

B. Gambaran Umum Responden

Dalam penelitian ini menggunakan responden penumpang Bus UMY Armada. Jumlah responden dalam penelitian ini yaitu 70 orang penumpang Bus UMY Armada. Bagian ini akan menjelaskan karakteristik responden dengan latar belakang berbeda yaitu dari segi jenis kelamin dan pekerjaan. Berikut ini adalah data lengkap dalam bentuk tabel:

a. Karakteristik Responden Berdasarkan Jenis Kelamin

Tabel 4. 2
Distribusi Responden Berdasarkan Jenis Kelamin

Kategori	Frekuensi	Persentase
Pria	30	42.9 %
Wanita	40	57.1 %
Total	70	100.0 %

Sumber: Data diolah, 2020

Berdasarkan pada tabel 4.2, dapat diketahui bahwa sebagian besar responden dalam penelitian ini berdasarkan jenis kelamin adalah sebagian besar terdiri dari wanita yaitu sebanyak 40 responden (57,1%) sedangkan sisanya yaitu 30,0% atau 30 responden adalah pria.

b. Karakteristik Responden Berdasarkan Pekerjaan

Tabel 4.3
Distribusi Responden Berdasarkan Pekerjaan

Kategori	Frekuensi	Persentase
Karyawan UMY (Dosen, tenaga pendidik)	1	1.4%
Mahasiswa	56	80.0%
Umum (Bekerja diluar UMY)	13	18.6%
Total	70	100.0%

Sumber: Data diolah, 2020

Berdasarkan pada tabel 4.3, dapat dilihat bahwa karakteristik responden jika dilihat berdasarkan pekerjaan sebagian besar adalah mahasiswa yaitu sebanyak 56 responden atau sebesar 80,0%.