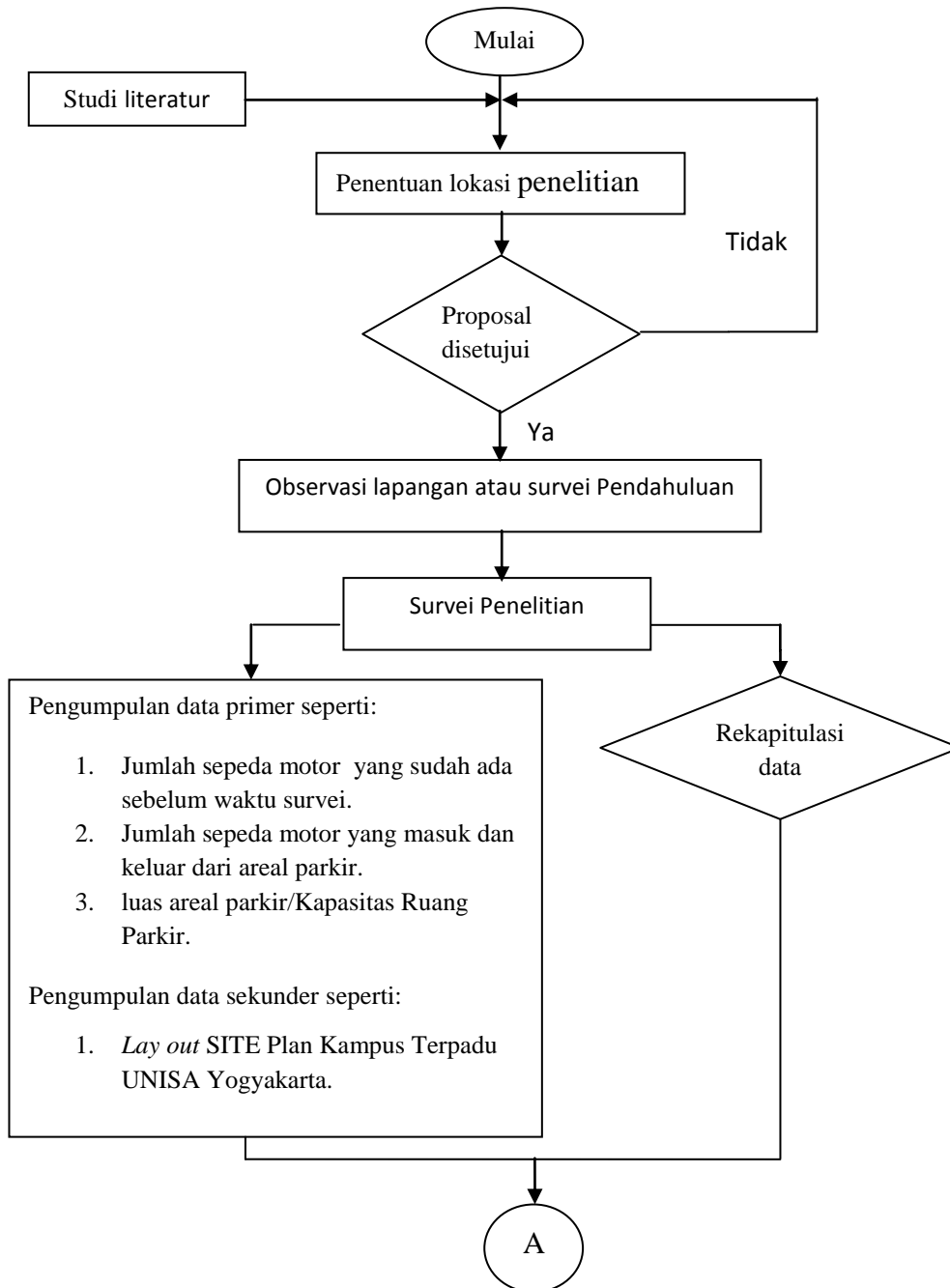


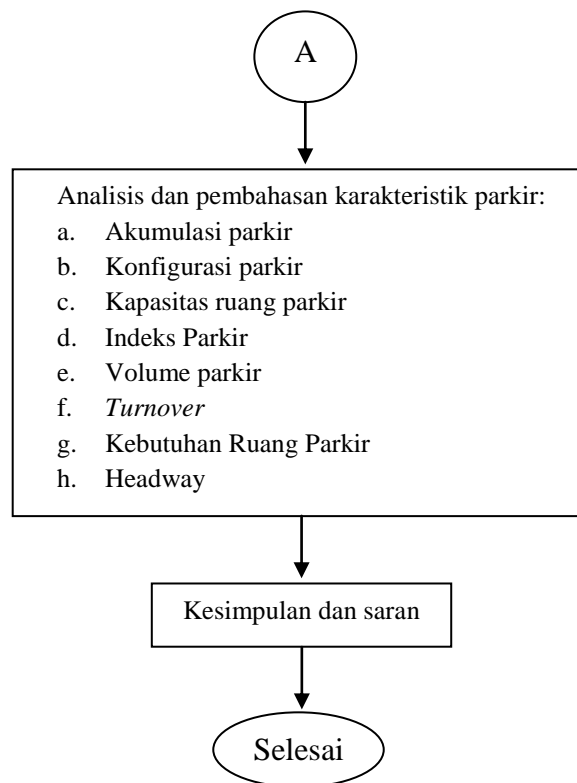
BAB IV METODE PENELITIAN

A. Tahap Penelitian

Tahapan penelitian yang dilakukan mengacu pada Gambar 4.1.



Gambar4.1Tahap Penelitian



Gambar 4.1 Tahap Penelitian (lanjutan)

B. Lokasi Penelitian

Lokasi penelitian ini adalah areal parkir Kampus Terpadu UNISA Yogyakarta yang berlokasi di Jl.Ring Road Barat, 63 Mlangi Nogotirto Gamping Sleman. Denah lokasi survei analisis parkir sepeda motor Kampus Terpadu UNISA Yogyakarta dapat dilihat pada halaman Lampiran 5.

C. Waktu Penelitian

Penelitian dilakukan pada hari-hari tersibuk aktivitas kampus yaitu pada hari Rabu dan Kamis tanggal 23 dan 24 Desember 2015. Hari Rabu dan Kamis menjadi hari tersibuk Kampus Terpadu UNISA Yogyakarta karena kelas D4 Anvulen yang biasanya kuliah di kampus 1 yang berada di Ngabean Yogyakarta, setiap hari Rabu dan Kamis Mengadakan kuliah di Kampus Terpadu UNISA Yogyakarta. Survei untuk pengambilan data primer dimulai pukul 06:00 WIB sampai pukul 18.30 WIB.

D. Pengambilan Data

Data yang diperlukan dalam penelitian ini adalah data primer. Data Primer yaitu data yang langsung diperoleh dari lapangan melalui survei langsung kendaraan yang masuk dan yang keluar di lokasi penelitian.

Data yang diperoleh dari hasil survei parkir kendaraan sepeda motor yaitu:

1. Jumlah kendaraan yang sudah ada sebelum waktu survei dimulai.
2. Jumlah kendaraan yang masuk dan yang keluar dengan interval waktu 15 menit.

Data lain yang diperoleh dilapangan adalah pengukuran luas areal parkir yang tersedia.

E. Pelaksanaan Penelitian

1. Alat yang digunakan

Alat-alat yang digunakan dalam pelaksanaan survei dilapangan adalah:

- a. Formulir survei parkir.
- b. Alat tulis.
- c. *Writing Board*.
- d. *Counting* (alat menghitung jumlah kendaraan masuk dan keluar)
- e. Jam (untuk melihat waktu masuk dan keluar kendaraan)
- f. Kamera (untuk dokumentasi).
- g. Pita ukur/meteran (untuk mengukur luas areal parkir yang tersedia).

2. Cara penelitian

Pada Kampus Terpadu UNISA Yogyakarta terdapat 2 titik yang dijadikan tempat untuk melakukan survei. Setiap titik diamati oleh 6 surveyor untuk menghitung jumlah kendaraan masuk dan keluar dengan interval waktu 15 menit. Peneliti sebagai koordinator lapangan bertugas mendokumentasikan, mengukur luas areal parkir, dan sebagai tenaga cadangan.

F. Rekapitulasi Data Penelitian

Data kendaraan masuk dan keluar direkap dengan menggunakan program computer Ms.Excel 2007 yaitu dengan cara menyalin semua data hasil survei.

Menghitung data yang telah disalin untuk mendapatkan nilai akumulasi, volume, *turn over*, kebutuhan ruang parkir, dan *headway* kendaraan.

G. Analisis Data Penelitian

Data yang sudah ada dianalisis dengan menggunakan program computer Ms.Excel 2007 dengan tahapan-tahapan sebagai berikut:

1. Akumulasi parkir dihitung berdasarkan interval waktu 15 menit. Dalam 15 menit dihitung jumlah kendaraan yang masuk dan keluar.
2. Volume parkir kendaraan didapat dengan menjumlahkan kendaraan yang masuk dalam satu hari.
3. Dari hasil analisis di atas dapat ditentukan analisis parkir berupa: akumulasi, volume, *turnover*, kebutuhan ruang parkir, indeks parkir, dan *headway*). Hasil pengukuran luas areal parkir di lapangan didapat hasil data berupa: kapasitas ruang parkir dan konfigurasi parkir.