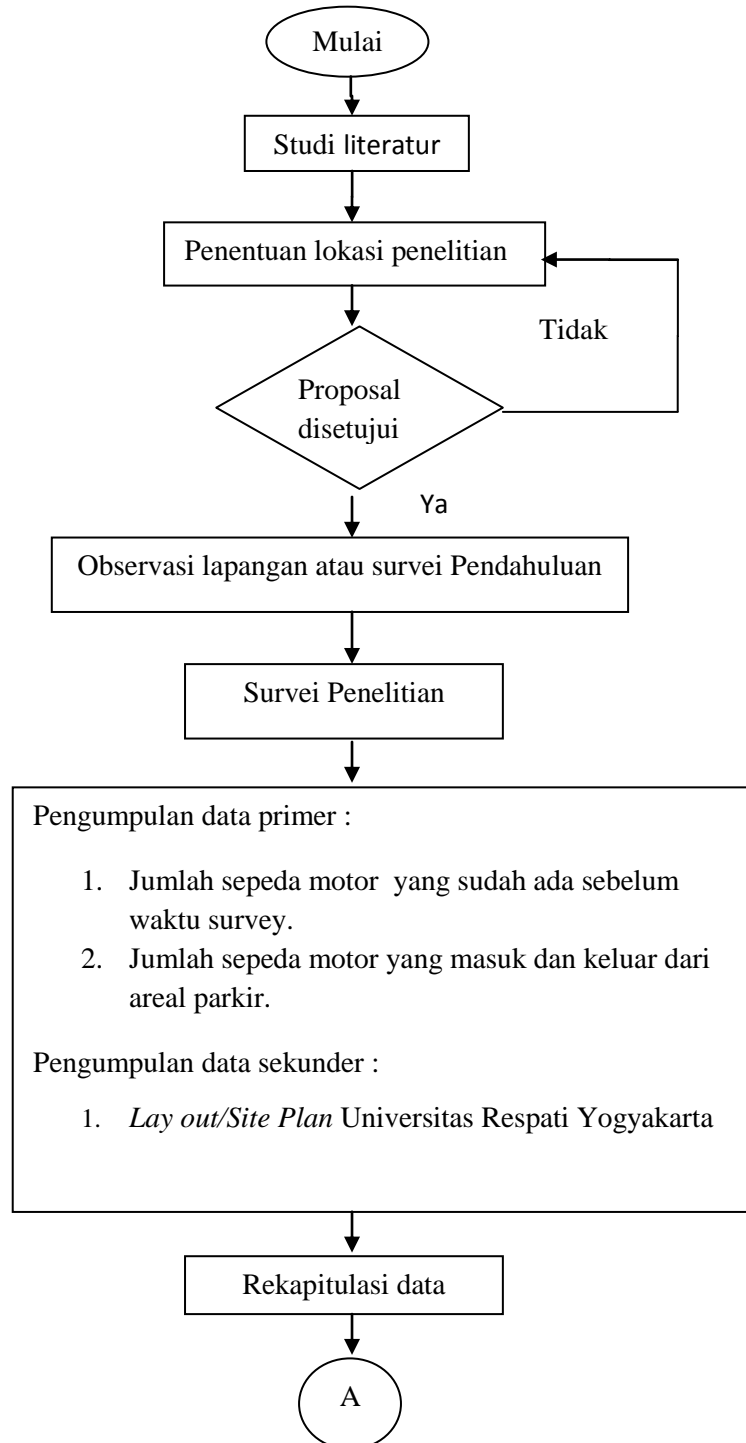


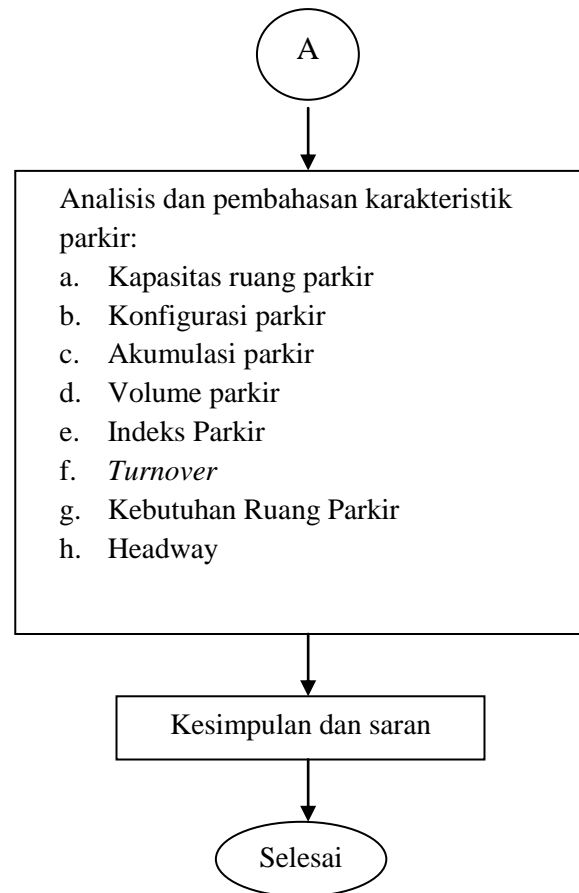
## BAB IV METODE PENELITIAN

### IV. 1. Tahap Penelitian

Tahapan penelitian yang dilakukan dapat dilihat pada Gambar 4.1.



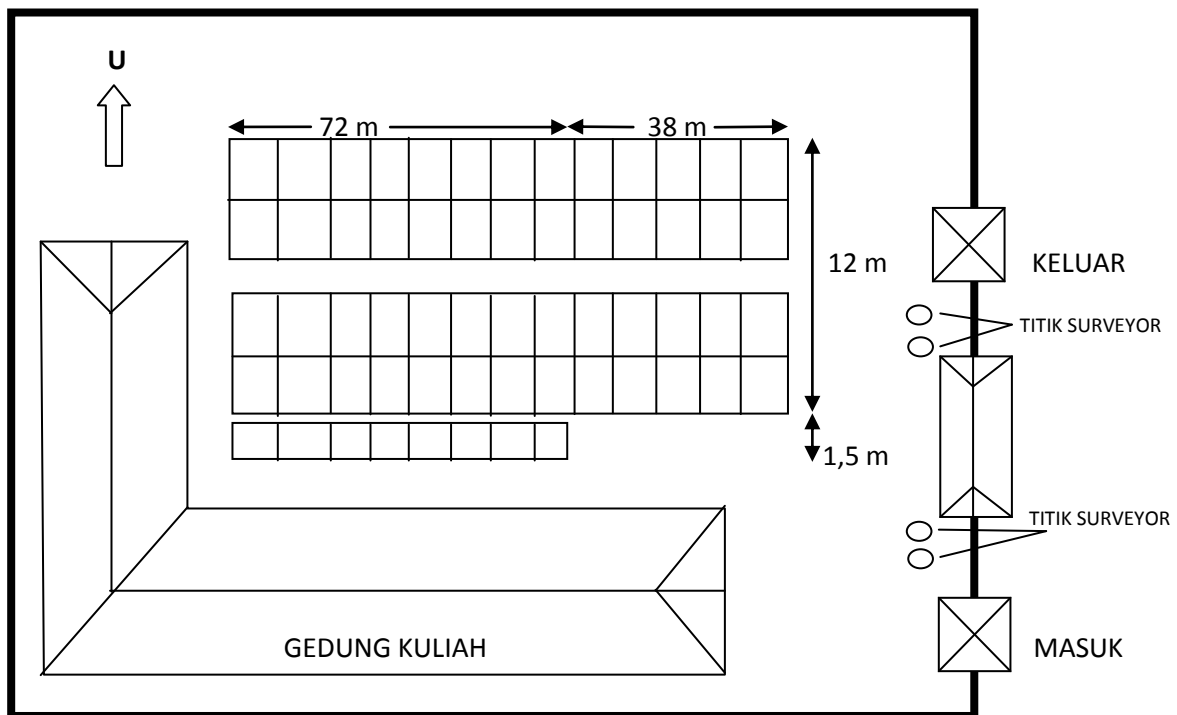
Gambar 4.1 Tahap Penelitian



Gambar 4.1 Tahap Penelitian (lanjutan)

## IV. 2. LOKASI PENELITIAN

Lokasi penelitian ini adalah areal parkir Universitas Respati Yogyakarta yang berlokasi di Jl.Raya Tajem KM 1,5 Maguwoharjo, Depok, Kecamatan Sleman, DIY. Denah lokasi survei analisis parkir sepeda motor Universitas Respati Yogyakarta dapat dilihat pada Gambar 4.2 denah lokasi parkir.



Gambar 4.2 Denah lokasi parkir  
Sumber : Hasil survey

#### IV. 3. WAKTU PENELITIAN

Penelitian dilakukan pada hari tersibuk aktivitas kampus yaitu pada hari Selasa tanggal 15 Maret 2016. Survei untuk pengambilan data primer dimulai pukul 06.00 WIB sampai pukul 18.00 WIB

#### IV. 4. PENGAMBILAN DATA

Pengambilan data dalam penelitian ini terdiri dari data primer dan data sekunder. Lebih jelasnya dapat dibaca berikut ini:

1. Data primer, yaitu data yang langsung diperoleh dari lapangan melalui survei langsung sepeda motor yang masuk dan yang keluar di lokasi penelitian.  
Data yang diperoleh dari hasil survei parkir kendaraan sepeda motor yaitu:
  - a. Jumlah sepeda motor yang sudah ada sebelum waktu survei dimulai.
  - b. Jumlah sepeda motor yang masuk dan yang keluar dengan interval waktu 15 menit.

2. Data sekunder didapatkan dari bagian Biro Umum Universitas Respati Yogyakarta berupa *lay out* gedung dan tempat parkirnya.

#### **IV. 5. PELAKSANAAN PENELITIAN**

Dalam pelaksanaan penelitian membahas mengenai peralatan yang digunakan dan cara penelitian.

1. Alat yang digunakan

Alat-alat yang digunakan dalam pelaksanaan survei di lapangan adalah:

- a. Formulir survei parkir.
- b. Alat tulis.
- c. *Writing Board*.
- d. Counting (alat menghitung jumlah sepeda motor masuk dan keluar)
- e. Jam (untuk melihat waktu masuk dan keluar sepeda motor)
- f. Kamera (untuk dokumentasi).

2. Cara penelitian

Pada zona parkir Universitas Respati Yogyakarta terdapat 2 titik yang dijadikan tempat untuk melakukan survei. Setiap titik diamati oleh 2 surveyor untuk menghitung jumlah kendaraan masuk dan keluar dengan interval waktu 15 menit. Peneliti sebagai koordinator lapangan bertugas memberi pengarahan dan mendokumentasikan.

Letak titik surveyor dapat dilihat pada Gambar 4.2 .

#### **IV. 6. REKAPITULASI DATA PENELITIAN**

Data kendaraan masuk dan keluar direkap dengan menggunakan program komputer Ms.Excel 2010, yaitu dengan cara menyalin semua data hasil survei. Selanjutnya data dianalisis untuk mendapatkan nilai akumulasi, volume, *turn over*, kebutuhan ruang parkir, dan *headway*.

#### IV. 7. ANALISIS DATA PENELITIAN

Data yang sudah ada dianalisis dengan menggunakan program komputer Ms.Excel 2010 dengan tahapan-tahapan sebagai berikut:

1. Akumulasi parkir dihitung berdasarkan interval waktu 15 menit. Dalam 15 menit dihitung jumlah kendaraan yang masuk dan keluar.
2. Volume parkir kendaraan didapat dengan menjumlahkan kendaraan yang masuk dalam satu hari.
3. Dari hasil analisis di atas dapat dianalisis karakteristik parkir berupa: akumulasi, volume, *turn over*, kebutuhan ruang parkir, indeks parkir, dan *headway*.

Hasil pengukuran luas areal parkir di lapangan didapat hasil data berupa kapasitas ruang parkir dan konfigurasi parkir.