

## BAB II

### GAMBARAN UMUM SMK MUHAMMADIYAH TEPUS

#### A. Identitas Sekolah

Sebuah identitas sangat diperlukan baik di sekolah maupun di lembaga lainnya, karena dengan adanya sebuah identitas dapat mempermudah untuk mengetahui sekolah atau lembaga yang dituju. Untuk lebih jelasnya mengenai identitas sekolah di SMK Muhammadiyah Tepus dapat dilihat di tabel dibawah ini:

1.	Nama Sekolah / Madrasah	:	SMK Muhammadiyah Tepus
2.	NSS	:	342040317001
3.	NPSN	:	20402129
4.	No.Telp/Fak	:	081802727690
5.	Alamat Sekolah	:	Prigi , Sidoharjo , Tepus , Gunungkidul
6.	Website	:	<a href="mailto:smkmuhtepus@yahoo.com">smkmuhtepus@yahoo.com</a>
7.	E-mail	:	-
8.	Tahun berdiri	:	1997
9.	Akte Pendirian	:	Nomor : 004/I.13/MN/KPts/1997, Tanggal : 22 Maret 1997
10.	Status Akreditasi	:	Nomor : 28.2/BAP/TU/X/2011, Tanggal : 28 Oktober 2011
11.	Jumlah Siswa	:	150
12.	Jumlah Rombel	:	6
13.	Jumlah Guru PNS	:	3

14.	Jumlah GTY	:	3
15.	Jumlah GTT	:	16
16.	Jumlah Tenaga Kependidikan	:	2
17.	Nama Kepala Sekolah / Madrasah	:	Drs. NGADIMIN
18.	Jumlah Pergantian Kepala Sekolah	:	3 kali
19.	Lulusan pertama kali	:	2000
20.	Jumlah lulusan pertama kali	:	15
21.	Total jumlah lulusan sampai saat ini	:	400

#### B. Letak Geografis

Sekolah SMK Muhammadiyah Tepus berada di Dusun Prigi, Desa Sidoharjo yang terletak di Kecamatan Tepus, yang berada pada Zona selatan Kabupaten Gunungkidul. Daerah ini terletak pada batas wilayah dengan kecamatan Tanjungsari yang semula merupakan bagian Kecamatan Tepus bagian Barat dan Utara. Sebelah Timur Desa Sumberwunggu dan Girisubo yang dahulu bagian dari kecamatan Rongkop.

Adapun batas- batas dan letak SMK Muhammadiyah Tepus adalah sebagai berikut :

1. Sebelah Utara : berbatasan dengan jalan gang dan lapangan bola voli
2. Sebelah Timur : berbatasan dengan jalan raya Wonosari- Ngrancah, pantai selatan

3. Sebelah Selatan : berbatasan dengan pemukiman penduduk Prigi dan ladang
4. Sebelah Barat : berbatasan dengan pemukiman penduduk Prigi dan jalan gang. (Sumber: Sriyati bagian Ka TU)

### C. Sejarah Berdirinya

Sejarah dan latar belakang berdirinya sekolah/ madrasah di kecamatan Tepus terdapat 6 SMP baik Negeri maupun swasta, sehingga perlu adanya sekolah jenjang menengah yang dapat menampung lulusan tersebut. Para tokoh masyarakat akhirnya bersepakat untuk mendirikan sekolah menengah atas yang bernaung dibawah yayasan Muhammadiyah yang di beri nama SMA Muhammadiyah Tepus pada tahun 1984/ 1985 setelah melalui perjalanan waktu pada tahun 1996 SMA Muhammadiyah Tepus murid nya semakin sedikit karena berdirinya SMA N I Tepus yang sekarang bernama SMA Tanjungsari. Karena pertimbangan berbagai hal akhirnya para tokoh mengalih fungsikan dari SMA Muhammadiyah Tepus menjadi SMEA (SMK) Muhammadiyah Tepus pada tahun 1997. Dengan adanya SMEA (SMK) ini animo masyarakat semakin tinggi terhadap SMK Muhammadiyah Tepus, siswa dari tahun ke tahun semakin meningkat, dan puncaknya pada tahun ajaran: 2007– 2008, 2008– 2009 siswa SMK Muhammadiyah Tepus mencapai 220 siswa. Kondisi siswa ini tidak berjalan lama karena adanya SMK Negeri I Tepus yang hanya berjarak  $\pm$  4 km dari SMK Muhammadiyah Tepus, dan ini sangat berpengaruh terhadap SMK Muhammadiyah Tepus. (Sumber: Sriyati bagian Ka TU)

#### **D. Visi, Misi dan Tujuan SMK Muhammadiyah Tepus**

##### **1. Visi**

Islami dan Professional.

##### **2. Misi**

- a. Mengembangkan Budaya Islami Warga Sekolah
- b. Membangun Budaya Wirausaha dan Profesional
- c. Membangun Budaya Manajemen Berbasis IT

##### **3. Tujuan**

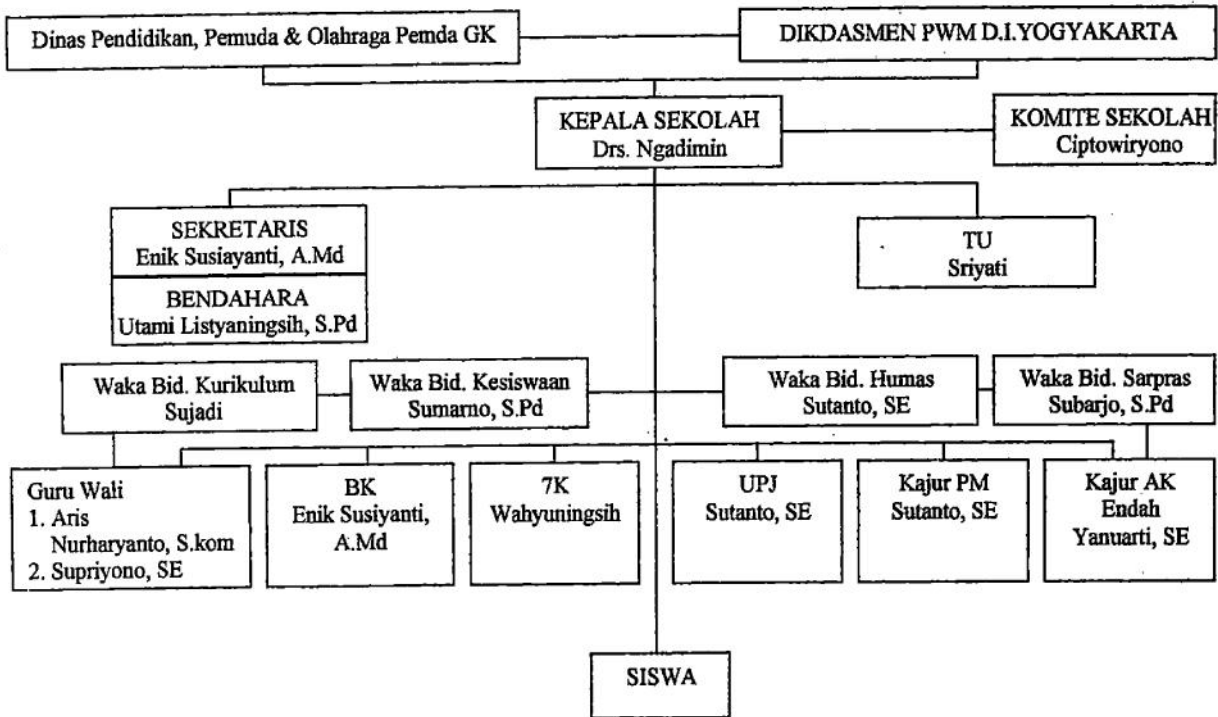
- a. Menyiapkan siswa menjadi manusia berkarakter Wirausaha, Nasionalisme, dan Islami.
- b. Menyiapkan siswa menjadi tenaga kerja profesional di bidang Bismen (Bisnis Manajemen).
- c. Menyiapkan siswa menjadi kader Muhammadiyah yang istiqomah.

#### **E. Struktur Organisasi**

Struktur organisasi atau lembaga sangat diperlukan dan diharapkan. Struktur organisasi akan mempermudah jalannya suatu organisasi sehingga program yang diharapkan dapat terealisasi dan terkoordinir secara baik dan rapi, agar lembaga tersebut dapat mencapai tujuan yang dicita- citakan.

Untuk lebih jelasnya mengenai struktur organisasi SMK Muhammadiyah Tepus dapat dilihat bagan dibawah ini :

STRUKTUR ORGANISASI SMK MUHAMMADIYAH TEPUS



## F. Keadaan Personal Sekolah

Keadaan personal sekolah di SMK Muhammadiyah Tepus meliputi: kepala sekolah/ madrasah, keadaan guru, keadaan karyawan, keadaan siswa, dan keadaan personal komite sekolah. Untuk lebih jelasnya keadaan personal sekolah di SMK Muhammadiyah Tepus dapat dilihat tabel dibawah ini:

### 1. Kepala sekolah/ Madrasah

No	Nama	Periode Tugas
1	Sujadi	1997 – 2001
2	H.T.Trisnopsusanto, BA	2001 - 2009
3	Drs. Ngadimin	2009 – sekarang

### 2. Keadaan Guru

No	Nama Personal	Pendidikan		Jabatan	TMT	MK (th)	Status
		Jenjang	Jurusan Keahlian				
1	Drs.Ngadimin	S1	Bimbingan konseling	Kasek	6/4/2009	2 th 10 bln	PNS DPK
2	Sujadi	D2	PAI	Wakaur	1/7/1997	14 th 7 bln	GTU
3	Subarjono, S.Pd	S1	Pkn	Waksarpras	1/7/1997	14th7 bln	PNS DPK
4	Wahyuningsih	D3	Bahasa Inggris	Waka 7 K	1/7/1997	14th7 bln	PNS DPK
5	Aris Nurharyanto, S.Kom	S1	Komputer	Wali kelas	1/7/1997	14th7 bln	GTU
6	Drs.Ngatino	S1	Sej.Keb. Islam	Guru	1/11/2007	3 th 3 bln	GTT
7	Ratih Hariani, S.Pd.	S1	Pkn	Guru	1/6/2003	8 th 8 bln	GTT PNS
8	Utami Listyaningsih, S.Pd	S1	Bahasa Indonesia	Bendahara	31/12/2007	4 th 2 bln	GTT
9	Sutanto, SE	S1	Ekonomi	Kaprodi PM	1/7/2005	6 th 7 bln	GTU

10	Tri Aryati Kurniasih, S.Pd	S1	Matematika	Guru	1/4/2007	4 th 10 bln	GTT
11	Jihad Mudina, S.Pd	S1	Matematika	Guru	1/7/2007	4 th 7 bln	GTT
12	Pipit Fitriyani, S.Pd	S1	Pkn	Guru	1/7/2008	3 th 7 bln	GTT
13	Murni Widyaningsih, S.Pd	S1	Pend. Akunta nsi	Guru	1/7/2008	3 th 7 bln	GTT PNS
14	Anisah, S.Sos	S1	Sosiologi	Guru	1/7/2008	3 th 7 bln	GTT
15	Enik Susiyanti, A.Md.	D3	Kesej. Sosial	Sekretaris	1/7/2008	3 th 7 bln	GTT
16	Sumarno, S.Pd.	S1	Pend. Kepelatihan	Wakasiswa	1/7/2008	3 th 7 bln	GTT
17	Endah Yanuarti, SE	S1	Akuntansi	Kaprodi Ak	1/7/2009	2 th 7 bln	GTT
18	Supriyono, SE	S1	Ekonomi	Wali kelas	1/7/2010	1 th 7 bln	GTT
19	Drs. Ris Riyadi M.Acc	S2	Akuntansi	Guru	1/7/2009	2 th 5 bln	GTT PNS
20	Mardiyanti, S.Pd	S1	Pend. Akuntansi	Guru	1/7/2009	2 th 5 bln	GTT PNS
21	Kusworo	S1	PAI	Guru	1/7/2011	0 th 7 bln	GTT
22	Muhamad Suprpto, S.Pd.I.	S1	Al Qur'an	Guru	2/1/2012	0 th 1 bln	GTT

### 3. Keadaan Karyawan

No	Nama Personal	Pendidikan		Jabatan	TMT	MK (th)	Status
		Jenjang	Jurusan Keahlian				
1	Sriyati	SMA	IPS	Ka TU	1 Juli 2002	9 th 6 bln	PTY
2	Sujito	SMA	IPS	Staf TU	1 Juli 2007	5 th 6 bln	PTT

### 4. Keadaan Siswa

TAHUN	PROGRAM KEAHLIAN	Kelas						Total
		X		XI		XII		
		L	P	L	P	L	P	
2009/2010	PEMASARAN	14	19	8	25	33	41	140
	AKUNTANSI	6	29	11	27	-	-	73
	JUMLAH	20	48	19	52	33	41	213

2010/2011	PEMASARAN	6	11	14	19	7	24	81
	AKUNTANSI	5	12	6	29	10	25	87
	JUMLAH	11	23	20	48	17	49	168
2011/2012	PEMASARAN	7	19	6	11	13	19	75
	AKUNTANSI	11	14	5	12	7	26	75
	JUMLAH	18	33	11	23	20	45	150

### 5. Keadaan Personal Komite Sekolah

No	Nama Personal	Jabatan	Pekerjaan	Keterangan
1	Ciptowiryono	Ketua	Wiraswasta	Wali Murid
2	Sumar	Sekretaris	PNS	Tokoh Masyarakat
3	Suradal	Bendahara	Pensiunan	Tokoh Masyarakat
4	Suyadi	Anggota	Guru	SMK Muhammadiyah Tepus
5	Subarjono, S.Pd.	Anggota	Guru	SMK Muhammadiyah Tepus
6	Sutanto, SE	Anggota	Guru	SMK Muhammadiyah Tepus
7	Sukardi	Anggota	Pensiunan	Tokoh Masyarakat
8	Sutardi	Anggota	Kadus	Tokoh Masyarakat
9	Tukirin	Anggota	Tani	Tokoh Masyarakat

### G. Sarana dan Prasarana

Sarana dan prasarana sangat diperlukan didalam sebuah lembaga maupun instansi- instansi dan diharapkan dapat memperlancar suatu aktivitas yang ada. Untuk lebih jelasnya mengenai sarana dan prasarana di SMK Muhammadiyah Tepus dapat dilihat ditabel dibawah ini:

#### 1. Proyeksi Kebutuhan Gedung/ Ruangan

No	Jenis Ruangan	Jml	Luas	Yang Ada	Kurang
Kelompok Administrasi					
1	R. KepSek	1	24m <sup>2</sup>	1m <sup>2</sup>	10m <sup>2</sup>
2	R. Guru	1	56m <sup>2</sup>	28m <sup>2</sup>	28m <sup>2</sup>
3	R. TLK	1	56m <sup>2</sup>	18m <sup>2</sup>	38m <sup>2</sup>
Kelompok Pengajaran					



4	R. Teori	6	336m <sup>2</sup>	189m <sup>2</sup>	189m <sup>2</sup>
5	R. praktek Tik	1	56m <sup>2</sup>	20m <sup>2</sup>	-
6	R. praktek Komp	1	56m <sup>2</sup>	56m <sup>2</sup>	-
Kelompok Penunjang					
7	R. OSIS	1m <sup>2</sup>	27m <sup>2</sup>	6m <sup>2</sup>	23m <sup>2</sup>
8	R. Perpustakaan	1m <sup>2</sup>	48m <sup>2</sup>	14m <sup>2</sup>	34m <sup>2</sup>
9	Kamar Kecil	6m <sup>2</sup>	48m <sup>2</sup>	2m <sup>2</sup>	4m <sup>2</sup>
10	Mushola	1m <sup>2</sup>	64m <sup>2</sup>	15m <sup>2</sup>	49m <sup>2</sup>

## 2. Ruang- Ruang Administrasi

No	Jenis Peralatan	Jumlah Kebutuhan	Kondisi Perabotan yang ada				Kekurangan
			Baik	RSR	RSB	Jml	
<b>1. RUANG KEPSEK</b>							
	1. Meja Kursi Tamu	1 set	1	-	-	1	-
	2. Meja Kursi	1 set	1	-	-	1	-
	3. Lemari Buku Kaca	1	-	-	-	1	1
	4. Papan Tulis	4	2	-	-	2	2
	5. Rak Hiasan	1	-	-	-	-	1
	6. Filling Cabinet	1	-	-	-	-	1
	7. Kursi Hadap	2	1	-	-	-	1
<b>2. RUANG GURU</b>							
	1. Meja Kerja Staf	11	-	2	-	-	9
	2. Kursi Kerja Staf	11	-	2	-	-	9
	3. Papan Tulis	6	6	-	-	-	-
	4. Lemari Rak Buku	1	1	-	-	-	-
	5. Lemari Buku Kaca	1	-	-	-	-	1
<b>3. RUANG TU</b>							
	1. Meja Kursi TU	10	1	-	-	-	9
	2. Kursi Kerja TU	10	1	-	-	-	9
	3. Meja Kerja Staf	8	-	-	-	-	8
	4. Kursi Kerja Staf	8	-	-	-	-	8
	5. Papan Tulis	3	2	-	-	-	1
	6. Papan Data	3	-	-	-	-	3
	7. Lemari Buku	3	1	1	-	-	3
<b>4. RUANG BP</b>							
	1. Papan Tulis	3	1	-	-	-	2
	2. Lemari Rak	1	-	-	-	-	1
	3. Meja Staf	3	1	-	-	-	2

4.	Kursi	3	-	-	-	-	3
5.	Meja Kursi Tamu	1	-	-	-	-	1
5.	<b>PERPUSTAKAAN</b>						
1.	Lemari Rak Buku	5	1	-	-	-	4
2.	Lemari Simpan	1	-	-	-	-	1
3.	Meja Kerja	3	2	-	-	-	1
4.	Meja Staf	1	-	-	-	-	1
5.	Meja Baca	3	-	-	-	-	3
6.	Kursi Staf	1	-	-	-	-	-
7.	Kursi Baca	10	-	-	-	-	10

#### H. Prestasi Sekolah

Prestasi yang diraih oleh SMK Muhammadiyah Tepus dari tahun 2004 hingga tahun 2009 baik secara akademis maupun non akademis antara lain sebagai berikut :

No	Jenis Prestasi	Keterangan
1	Lomba Khutbah tingkat SMA/ SMK se Kabupaten Gunungkidul tahun 2004	Juara III
2	Lomba Atletik lari 100 m putri Kompetensi Olahraga pelajar tingkat SMA/ SMK Kabupaten Gunungkidul tahun 2009	Juara III
3	Lomba Atletik lompat jauh putri Kompetensi Olahraga pelajar tingkat SMA/ SMK Kabupaten Gunungkidul tahun 2009	Juara III