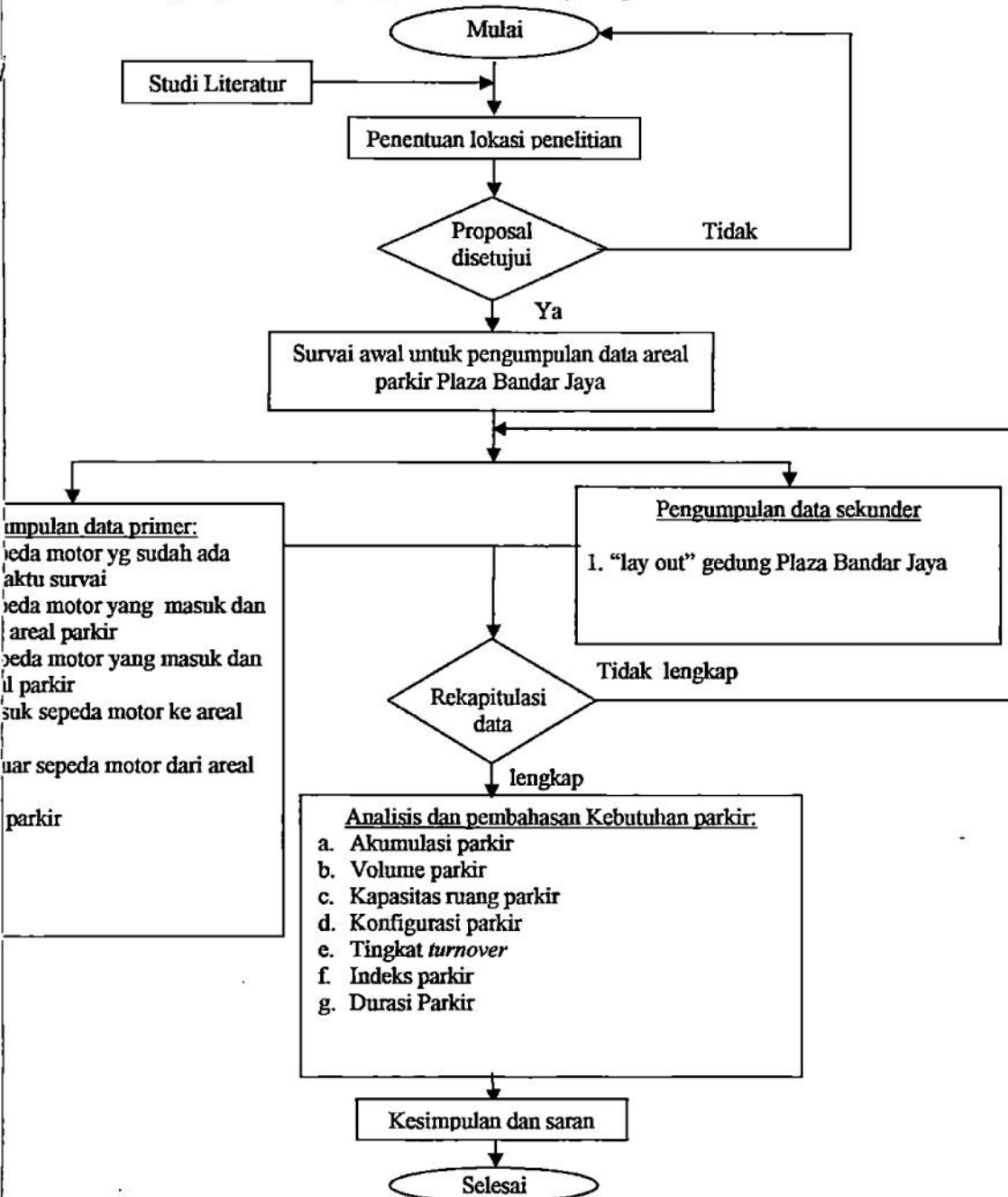


BAB IV
METODE PENELITIAN

A. Tahapan Penelitian

Tahapan penelitian yang dilakukan mengacu pada Gambar 4.1



Gambar 4.1. Bagan alir penelitian

B. Lokasi Penelitian

Lokasi penelitian ini adalah areal parkir Plaza Bandar Jaya yang berlokasi di Jalan Lintas Timur Bandar Jaya Lampung Tengah.



Gambar 4.2. Denah Lokasi Plaza Bandar Jaya

C. Waktu Penelitian

Survai untuk pengambilan data primer dilakukan pada hari Senin tanggal 27 September 2010 dimulai pukul 07.00 WIB sampai pukul 16.45 WIB.

D. Data yang Dibutuhkan

Data yang diperlukan dalam penelitian ini adalah data primer dan data sekunder.

1. Data Primer

yaitu data yang diperoleh dari lapangan melalui survai langsung sepeda motor yang keluar dan yang masuk lokasi parkir.

Adapun data yang diperoleh di lapangan untuk tiap sepeda motor yaitu:

- a. Jumlah kendaraan yang sudah ada sebelum waktu survai.
- b. Nomor kendaraan yang masuk areal parkir.
- c. Waktu kendaraan yang masuk areal parkir.
- d. Nomor kendaraan yang keluar areal parkir.
- e. Waktu kendaraan yang keluar areal parkir.

Data lain yang diperoleh dilapangan adalah pengukuran luas areal parkir yang tersedia.

2. Data Sekunder

yaitu data yang diperoleh dari Pengelola Parkir berupa Gambaran Lokasi Parkir Plaza Bandar Jaya.

E. Pelaksanaan Penelitian

1. Alat yang digunakan

Alat-alat yang digunakan dalam pelaksanaan survai di lapangan adalah:

- a. Alat tulis.
- b. Hp / jam (untuk melihat waktu masuk dan keluar kendaraan)
- c. *Writing board*.

- d. Formulir survai.
- e. Kamera digital (untuk dokumentasi).
- f. Pita ukur / meteran (untuk mengukur luas areal parkir yang tersedia)

2. Cara Penelitian

Penelitian ini dilakukan oleh 3 (tiga) orang surveyor yang masing-masing mempunyai tugas sebagai berikut:

- a. Surveyor 1 mencatat waktu, dan no plat kendaraan sepeda motor yang keluar / masuk ke areal parkir yang melalui pintu masuk 1.
- b. Surveyor 2 mencatat waktu, dan no plat kendaraan sepeda motor yang keluar / masuk ke areal parkir yang melalui pintu masuk 2.
- c. Surveyor 3 bertugas mendokumentasikan, mengukur luasan parkir, menghitung kendaraan yang parkir sebelum pengamatan dan sebagai tenaga cadangan pada saat surveyor 1 atau surveyor 2 beristirahat sejenak untuk shalat, dll.

F. Cara Rekapitulasi Data

Data kendaraan masuk dan keluar direkap dengan menggunakan program komputer, yaitu dengan cara menyalin semua nomor kendaraan yang keluar dan masuk untuk diurutkan terlebih dahulu mulai dari a sampai z, kemudian disesuaikan nomor kendaraan yang sama antara waktu masuk dan keluar areal parkir untuk mendapatkan data durasi parkir masing-masing kendaraan dan data lainnya.

G. Cara Analisis

Data yang sudah ada dianalisis dengan menggunakan program komputer dengan tahapan-tahapan sebagai berikut:

1. Akumulasi parkir dihitung berdasarkan interval waktu 15 menit. Dalam 15 menit dihitung jumlah kendaraan yang masuk dan kendaraan yang keluar.
2. Hasil durasi parkir masing-masing kendaraan didapat dengan mengurangi waktu keluar kendaraan dengan waktu masuk kendaraan tersebut.

3. Volume parkir harian didapat dengan menjumlahkan kendaraan yang masuk selama satu hari.
4. Dari hasil analisis di atas dapat ditentukan karakteristik parkir (akumulasi, volume, *turnover*, indeks parkir, durasi parkir), kapasitas ruang parkir dan konfigurasi parkir di areal parkir Plaza Bandar Jaya.