

BAB II

GAMBARAN UMUM SMK MUHAMMADIYAH NGAWEN

A. Profil Sekolah

1. Identitas Sekolah

SMK Muhammadiyah Ngawen beralamat di Dusun Kampung Kidul Kelurahan Kampung Kecamatan Ngawen, Kabupaten Gunungkidul, Propinsi D.I Yogyakarta dengan Nomor Statistik Sekolah (NSS): 322040313006, berdiri diatas tanah Yayasan seluas 3385 m².

SMK Muhammadiyah Ngawen sekarang ini dipimpin oleh Ibu Sri Astuti, S.E., selaku Kepala Sekolah yang diangkat dengan Surat Keputusan No. 017/KP/II.4/D/2008 Tanggal 17 April 2008 oleh Majelis Pendidikan Dasar dan Menengah Muhammadiyah Kabupaten Gunungkidul.

2. Gambaran Umum

SMK Muhammadiyah Ngawen terletak di wilayah kecamatan sekaligus bertempat strategis karena berada di pinggir jalan utama Kecamatan Ngawen dan berbatasan langsung dengan Kabupaten Klaten, Jawa Tengah. Adapun jarak tempuh sekolah yaitu sebagai berikut:

- a. Jarak jauh dari Balai Desa : 0,5 Km
- b. Jarak jauh dari Kantor Kecamatan : 0,2 Km
- c. Jarak jauh dari Ibu kota Kabupaten : 24 Km

Sekolah pendukung (sumber siswa baru) sebagai berikut:

- a. SD/SLTP N1 dan 2 Ngawen berjarak 1 km

- b. SD/SLTP N 3 Ngawen berjarak 3 km
- c. SD/SLTP N 1 Semin berjarak 7 km
- d. SD/SLTP N 2 Semin berjarak 6 km
- e. SD/SLTP Muh. Pilangrejo berjarak 10 km

3. Letak Geografis

SMK Muhammadiyah Ngawen bertempat di jalan Nglipar-Ngawen, Komplek Masjid Kota Kecamatan Ngawen, Gunungkidul. Dimana SMK Muhammadiyah Ngawen berada satu lokasi dengan SMA Muhammadiyah Ngawen. Adapun batas-batas dan letak SMK Muhammadiyah Ngawen adalah sebagai berikut:

- 1. Sebelah Utara : Berbatasan dengan Pemukiman Penduduk
- 2. Sebelah Selatan : Berbatasan dengan jalan raya Nglipar-Ngawen
- 3. Sebelah Barat : Berbatasan dengan Pemukiman Penduduk
- 4. Sebelah Timur : Berbatasan dengan pertokoan

SMK Muhammadiyah Ngawen terletak pada 50 meter berseberangan jalan dengan Kantor Kecamatan Ngawen, dalam jalur transportasi Semin-Ngawen-Nglipar. Kecamatan Ngawen sendiri pada sebelah barat berbatasan dengan Kabupaten Klaten, sebelah timur dan utara berbatasan dengan Kecamatan Semin, sedangkan di sebelah selatan berbatasan dengan Kecamatan Nglipar. Secara umum Kecamatan Ngawen terletak pada daerah perbukitan. Dari jalur transportasi, SMK Muhammadiyah ini berada pada jalan Semin Ngawen Nglipar yang dapat dijangkau dengan kendaraan

B. Sejarah Singkat

SMK Muhammadiyah Ngawen merupakan salah satu lembaga pendidikan tingkat menengah yang berada di wilayah Ngawen, Gunungkidul, yang berada di bawah Pimpinan Cabang Majelis Dikdasmen Muhammadiyah Ngawen Kabupaten Gunungkidul yang mana operasionalnya ada di bawah Departemen Agama Kabupaten Gunungkidul.

Berdirinya Sekolah Menengah Kejuruan Muhammadiyah Ngawen berawal dari perkembangan SMU Muhammadiyah Ngawen yang makin menurun setiap tahunnya dan banyak sekolah-sekolah Muhammadiyah yang terpaksa menutup aktivitas belajar-mengajarnya. Untuk mengantisipasi hal tersebut maka pada tahun 2004 SMA Muhammadiyah Ngawen di bawah kepemimpinan Drs. Anwar bekerja sama dengan SMK Muhammadiyah Karangmojo dengan Kepala Sekolah Drs. Maryadi, dan di bawah koordinasi Pimpinan Daerah Muhammadiyah Gunungkidul, maka dibukalah kelas jauh dari SMK Muhammadiyah Karangmojo di Ngawen dengan membuka jurusan Otomotif dan menghasilkan dua kali lulusan. Dengan berdirinya kelas jauh SMK Muhammadiyah Karangmojo maka tidak mematikan SMA Muhammadiyah Ngawen tetapi justru meningkat dan berkembang bersama.

Tahun ajaran 2007/2008 SMA dan SMK menncapai 12 kelas. Pada tahun 2008, setelah meluluskan siswa, SMK mengajukan izin untuk berdiri sendiri. Dan pada 18 Juni 2008 keluar SK pendirian SMK Muhammadiyah

Ngawen yang membuka jurusan Otomotif dengan Kepala Sekolah Sri Astutik

S.E., dan hingga saat ini SMK Muhammadiyah Ngawen belum mengalami pergantian Kepala Sekolah.

(Wawancara dengan Ibu Sri Astuti, S.E., Kepala SMK Muhammadiyah Ngawen tanggal 12 Agustus 2011).

C. Visi, Misi dan Tujuan

1. Visi

“Membangun Sumber Daya Manusia yang memiliki Intelektual dan Ketrampilan dengan wawasan Keimanan”.

2. Misi

- a. Membentuk manusia yang memiliki akhlakul karimah.
- b. Menumbuhkan siswa untuk memiliki kemampuan intelektual yang kompetitif.
- c. Menumbuhkan budaya tertip dan disiplin dalam belajar dan bekerja.
- d. Membentuk manusia yang memiliki ketrampilan dan kemampuan adaptif dalam memasuki dunia kerja.

3. Tujuan

- a. Meningkatkan pengamalan ibadah praktis
- b. Meningkatkan kemampuan di bidang Program Keahlian
- c. Menyelenggarakan berbagai program keterampilan.
- d. Menyiapkan siswa menjadi tenaga kerja menengah yang trampil yang siap memasuki dunia kerja

- e. Menyiapkan siswa untuk melanjutkan ke jenjang pendidikan yang lebih tinggi (Perguruan Tinggi).

D. Struktur, Muatan Kurikulum dan Ketentuan Ketuntasan Belajar

1. Struktur dan Muatan Kurikulum

Struktur kurikulum merupakan pola dan susunan mata pelajaran yang harus ditempuh oleh peserta didik pada satuan pendidikan dalam kegiatan pembelajaran. Adapun susunan mata pelajaran tersebut terbagi dalam lima program yaitu program Normatif, Adaptif, Produktif, Muatan Lokal dan Pendidikan Ciri Khusus.

Struktur kurikulum SMK Muhammadiyah Ngawen meliputi substansi pembelajaran yang ditempuh dalam satu jenjang selama tiga tahun dimulai dari kelas I sampai dengan III.

Struktur kurikulum SMK Muhammadiyah Ngawen disusun berdasarkan standar kompetensi lulusan dan standar kompetensi mata pelajaran dengan ketentuan sebagai berikut:

- a. Kurikulum SMK Muhammadiyah Ngawen memuat mata pelajaran Muatan Lokal, Pendidikan Ciri Khusus, dan Pengembangan Diri.
- b. Substansi mata pelajaran IPA dan IPS merupakan IPA dan IPS terpadu.
- c. Alokasi waktu satu jam pelajaran adalah 45 menit

Struktur kurikulum SMK Muhammadiyah Ngawen dibagi menjadi dua sesuai dengan Program Keahlian Studi Teknik Informatika dan Otomotif

Sedangkan muatan kurikulum SMK Muhammadiyah meliputi 9 Program Normatif, 8 Program Adaptif, 2 Program Produktif, 2 Muatan Lokal, 2 Pendidikan Ciri Khusus, dan Pengembangan Diri.

Adapun perincian struktur dan muatan kurikulum SMK Muhammadiyah adalah sebagai berikut:

Tabel 2.1

Diagram Kurikulum pelaksanaan Kompetensi
Program Keahlian: Teknik Komputer dan Jaringan

PROGRAM/ MATA PELAJARAN	TINGKAT					
	X		XI		XII	
	1	2	1	2	1	2
A. Mata Pelajaran						
1. Program Normatif						
1.1. Pendidikan Agama						
1.1.1. Akidah	1	1	1	1	1	1
1.1.2. Ibadah	1	1	1	1	1	1
1.1.3. Tarikh	1	1	1	1	1	1
1.1.4. Aklak	1	1	1	1	1	1
1.1.5. Al-Qur'an	1	1	1	1	1	1
1.2. Pendidikan Kewarganegaraan	2	2	2	2	2	2
1.3. Bahasa Indonesia	2	2	4	4	4	4
1.3. Pendidikan Jasmani dan Olah Raga	2	2	2	2	2	2
1.4. Seni Budaya	-	-	1	1	1	1
2. Program Adaptif						
2.1. Matematika	4	4	6	6	6	6
2.2. Ilmu Pengetahuan Alam	1	1	1	1	1	1
2.3. Fisika	2	2	2	2	2	2

2.4. Kimia	2	2	2	2	2	2
2.5. Bahasa Inggris	4	4	5	5	5	5
2.6. Ilmu Pengetahuan Sosial	1	1	1	1	1	1
2.7. Ketrampilan Komputer dan Pengelolaan Informasi	2	2	2	2	2	2
2.8. Kewirausahaan	2	2	2	2	2	2
3. Program Produktif						
3.1. Dasar Kompetensi Kejuruan						
3.1.1. Penerapan Konsep Dasar Listrik dan Elektronika	5	5	-	-	-	-
3.1.2. Perakitan <i>Personal Computer</i>	5	5	-	-	-	-
3.1.3. Dasar Operating Sistem	2	2	-	-	-	-
3.2. Kompetensi Kejuruan						
3.2.1. Instalasi jaringan lokal (<i>Local Area Network</i>)	3	3	2	2	-	-
3.2.2. Konfigurasi Jaringan Komputer Lokal	4	4	4	4	-	-
3.2.3. Sistem Operasi Jaringan	2	2	4	4	-	-
3.2.4. Instalasi Perangkat Jaringan Berbasis Luas (<i>Wide Area Network</i>)	-	-	2	2	3	3
3.2.5. Konfigurasi Jaringan berbasis Luas (<i>Wide Area Network</i>)	-	-	2	2	3	3
3.2.6. Operating Sistem Server	-	-	2	2	3	3
3.2.7. Administrasi Server dalam Jaringan	-	-	4	4	4	4
3.2.8. Web Database	-	-	-	-	4	4
3.2.9. Perancangan Wide Area	-	-	4	4	4	4

Network						
B. Muatan Lokal						
1. Bahasa Jawa	1	1	1	1	-	-
2. Web Desain	1	1	1	1	1	1
C. Pendidikan Ciri khusus						
1. Bahasa Arab	1	1	1	1	1	1
2. Kemuhammadiyah	1	1	1	1	1	1
D. Pengembangan Diri						
Drumband, Olahraga, Kiro'ah, <i>English Conversation</i> , Tapaksuci						
JUMLAH	54	54	63	63	63	63

Tabel 2.2

Diagram Kurikulum pelaksanaan Kompetensi
Program Keahlian: Otomotif

PROGRAM/MATA PELAJARAN	TINGKAT					
	X		XI		XII	
	A	B	A	B	A	B
A. Mata Pelajaran						
1. Program Normatif						
1.1. Pendidikan Agama						
3.1.1. Akidah	1	1	1	1	1	1
3.1.2. Ibadah	1	1	1	1	1	1
3.1.3. Tarikh	1	1	1	1	1	1
3.1.4. Aklak	1	1	1	1	1	1
3.1.5. Al-Qur'an	1	1	1	1	1	1
1.2. Pendidikan Kewarganegaraan	2	2	2	2	2	2
1.3. Bahasa Indonesia	2	2	2	2	2	2
1.3. Pendidikan Jasmani dan Olah Raga	2	2	2	2	2	2

1.4. Seni Budaya	1	1	1	1	-	-
2. Program Adaptif						
2.1. Matematika	5	5	6	6	6	6
2.2. Ilmu Pengetahuan Alam	1	1	1	1	1	1
2.3. Fisika	3	3	3	3	3	3
2.4. Kimia	2	2	2	2	2	2
2.5. Bahasa Inggris	4	4	5	5	5	5
2.6. Ilmu Pengetahuan Sosial	1	1	1	1	1	1
2.7. Keterampilan Komputer dan Pengelolaan Informasi	2	2	2	2	2	2
2.8. Kewirausahaan	2	2	2	2	2	2
3. Program Produktif						
3.1. Dasar Kompetensi Kejuruan						
3.1.1. Memahami Dasar-Dasar Mesin	5	5	-	-	-	-
3.1.2. Memahami Proses-proses Dasar Pembentukan Logam	5	5	-	-	-	-
3.1.3. Menjelaskan Proses-proses Mesin Konversi Energy	2	2	-	-	-	-
3.1.4. Menginterpretasikan Gambar Teknik	1	1	-	-	-	-
3.1.5. Menggunakan Peralatan dan Perlengkapan di Tempat Kerja	1	1	1	1	-	-
3.1.6. Menggunakan Alat-alat Ukur (<i>Measuring Tools</i>)	1	1	1	1	-	-
3.1.7. Menerapkan Prosedur Keselamatan Kesehatan Kerja dan Lingkungan Tempat Kerja	1	1	1	1	-	-

3.2. Kompetensi Kejuruan						
3.2.1. Memperbaiki Sistem Hidrolik dan Kempresor Udara	-	-	1	1	-	-
3.2.2. Melaksanakan prosedur pengelasan, pematrian, pemotongan dengan panas dan pemanasan	-	-	1	1	-	-
3.2.3. Melakukan overhaul sistem pendingin dan komponen-komponennya	-	-	1	1	-	-
3.2.4. Memelihara/servis sistem bahan bakar bensin	-	-	1	1	-	-
3.2.5. Memperbaiki sistem injeksi bahan bakar diesel	-	-	2	2	-	-
3.2.6. Memelihara/servis engine dan komponen-komponennya	-	-	1	1	-	-
3.2.7. Memperbaiki unit kopling dan komponen-komponen sistem Pengoperasian	-	-	2	2	1	1
3.2.8. Memelihara transmisi	-	-	1	1	1	1
3.2.9. Memelihara unit final drive/garden	-	-	-	-	1	1
3.2.10. Memperbaiki poros penggerak roda	-	-	-	-	1	1
3.2.11. Memperbaiki roda dan ban	-	-	-	-	2	2
3.2.12. Memperbaiki sistem rem	-	-	-	-	1	1
3.2.13. Memperbaiki sistem	-	-	-	-	1	1

kemudi						
3.2.14. Memperbaiki system suspense	-	-	-	-	1	1
3.2.15. Memelihara baterai	-	-	-	-	1	1
3.2.16. Memperbaiki kerusakan ringan pada rangkaian/ system kelistrikan, pengaman dan kelengkapan tambahan	-	-	-	-	1	1
3.1.17 Memperbaiki sistem pengapian	-	-	-	-	1	1
3.2.18. Memperbaiki sistim starter dan pengisian	-	-	-	-	1	1
3.2.19. Memelihara/servis sistem AC (Air Conditioner)	-	-	-	-	2	2
B. Muatan Lokal						
1. Bahasa Jawa	1	1	1	1	1	1
2. Setir Mobil	1	1	2	2	2	2
C. Pendidikan Ciri khusus						
1. Bahasa Arab	1	1	1	1	1	1
2. Kemuhammadiyah	1	1	1	1	1	1
D. Pengembangan Diri						
Drumband, Olahraga, Kiro'ah, English Conversation, Tapaksuci						
Jumlah	52	52	52	52	53	53

2. Ketentuan Ketuntasan Belajar

Ketuntasan belajar pada setiap indikator telah ditetapkan dalam satu kompetensi berkisar 0 – 100 %. Dimana ketentuan ketuntasan belajar menjadi batas minimal yang harus dicapai oleh siswa.

Tabel 2.3
Standar Kriteria ketuntasan Minimal (KKM)
Program Keahlian: Teknologi Komputer dan Jaringan

A. Mata Pelajaran	KKM
1. PROGRAM NORMATIF	
1.1. Pendidikan Agama	
1.1.1. Akidah	75
1.1.2. Ibadah	75
1.1.3. Tarikh	75
1.1.4. Akhlak	75
1.1.5. Al-Quran	75
1.2 . Pendidikan Kewarganegaraan	70
1.3 . Bahasa Indonesia	70
1.3. Pendidikan Jasmani dan Olah Raga	70
1.4. Seni Budaya	70
2. PROGRAM ADAPTIF	
2.1. Matematika	70
2.2. Ilmu Pengetahuan Alam	70
2.3. Fisika	70
2.4. Kimia	70
2.5. Bahasa Inggris	70
2.6. Ilmu Pengetahuan Sosial	70
2.7. Keterampilan Komputer dan Pengelolaan Informasi	70
2.8. Kewirausahaan	70

3. PROGRAM PRODUKTIF	
3.1. Dasar Kompetensi Kejuruan	
3.1.1. Penerapan Konsep Dasar Listrik dan Elektronika	70
3.1.2. Perakitan <i>Personal Computer</i>	70
3.1.3. Dasar Operating Sistem	70
3.2. Kompetensi Kejuruan	
3.2.1. Instalasi jaringan lokal (<i>Local Area Network</i>)	70
3.2.2. Konfigurasi Jaringan Komputer Lokal	70
3.2.3. Sistem Operasi Jaringan	70
3.2.4. Instalasi Perangkat Jaringan Berbasis Luas (<i>Wide Area Network</i>)	70
3.2.5. Konfigurasi Jaringan berbasis Luas (<i>Wide Area Network</i>)	70
3.2.6. Operating Sistem Server	70
3.2.7. Administrasi Server dalam Jaringan	70
3.2.8. Web database	70
3.2.9. Perancangan <i>Wide Area network</i> .	70
B. Muatan Lokal	
1. Bahasa Jawa	70
2. Web Desain	70
C. Pendidikan Ciri khusus	70
1. Bahasa Arab	70
2. Kemuhammadiyah	70
C. Pengembangan Diri	
Drumband, Olahraga, Kiro'ah, <i>English Conversation</i> , Tapaksuci,	

Tabel 2.4
Standar Kriteria ketuntasan Minimal (KKM)
Program Keahlian: Otomotif

A. Mata Pelajaran	KKM
1. PROGRAM NORMATIF	
1.1. Pendidikan Agama	
1.1.6. Akidah	75
1.1.7. Ibadah	75
1.1.8. Tarikh	75
1.1.9. Aklak	75
1.1.10. Al-Qur'an	75
1.2. Pendidikan Kewarganegaraan	70
1.3. Bahasa Indonesia	70
1.3. Pendidikan Jasmani dan Olah Raga	70
1.4. Seni Budaya	70
2. PROGRAM ADAPTIF	
2.1. Matematika	70
2.2. Ilmu Pengetahuan Alam	70
2.3. Fisika	70
2.4. Kimia	70
2.5. Bahasa Inggris	70
2.6. Ilmu Pengetahuan Sosial	70
2.7. Ketrampilan Komputer dan Pengelolaan Informasi	70
2.8. Kewirausahaan	70
4. Program Produktif	
3.2. Dasar Kompetensi Kejuruan	
3.1.1. Memahami Dasar-Dasar Mesin	70
3.1.2. Memahami Proses-proses Dasar Pembentukan	70

Logam	
3.1.3. Menjelaskan Proses-proses Mesin Konversi Energy	70
3.1.8. Menginterpretasikan Gambar Teknik	
3.1.9. Menggunakan Peralatan dan Perlengkapan di Tempat Kerja	70
3.1.10. Menggunakan Alat-alat Ukur (<i>Measuring Tools</i>)	70
3.1.11. Menerapkan Prosedur Keselamatan Kesehatan Kerja dan Lingkungan Tempat Kerja	70
3.2. Kompetensi Kejuruan	70
3.2.1. Memperbaiki Sistem Hidrolik dan Kempresor Udara	70
3.2.2. Melaksanakan prosedur pengelasan, pematrian, pemotongan dengan panas dan pemanasan	70
3.2.4. Melakukan overhaul sistem pendingin dan komponen- komponennya	70
3.2.4. Memelihara/servis sistem bahan bakar bensin	70
3.2.5. Memperbaiki sistem injeksi bahan bakar diesel	70
3.2.6. Memeliharaan/servis engine dan komponen-komponennya	
2.2.7. Memperbaiki unit kopling dan komponen- komponen system Pengoperasian	70
3.2.8. Memelihara transmisi	70
3.2.9. Memelihara unit final drive/garden	70
3.2.10. Memperbaiki poros penggerak roda	70
3.2.11. Memperbaiki roda dan ban	70

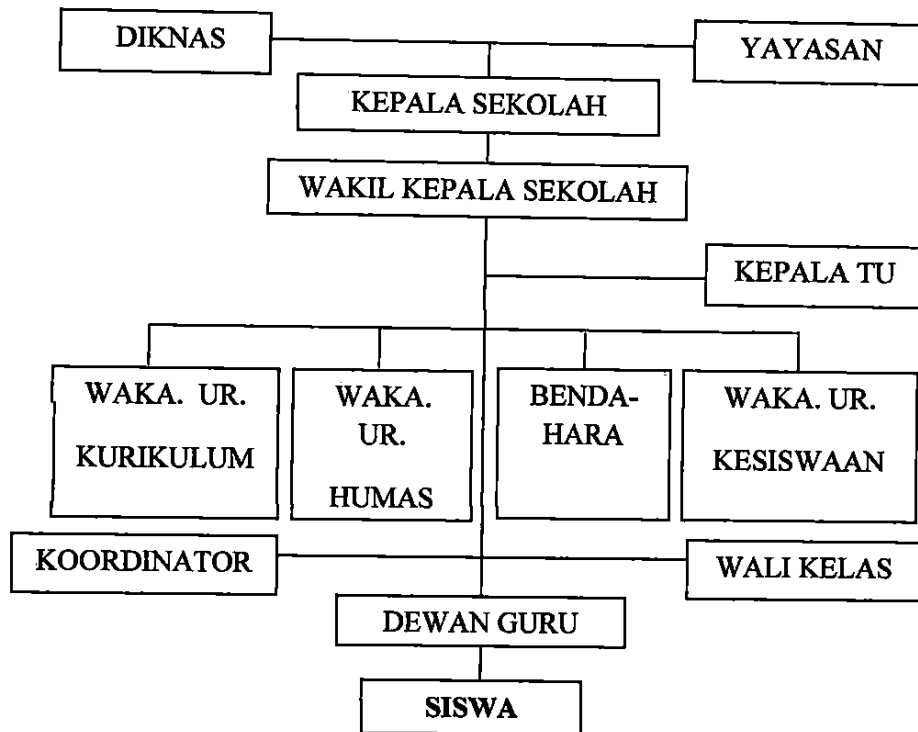
3.2.12. Memperbaiki sistem rem	70
3.2.13. Memperbaiki sistem kemudi	70
3.2.14. Memperbaiki system suspense	70
3.2.15. Memelihara baterai	70
3.2.16. Memperbaiki kerusakan ringan pada rangkaian/ system kelistrikan, pengaman dan kelengkapan tambahan	70
3.1.17 Memperbaiki sistem pengapian	70
3.2.18. Memperbaiki sistim starter dan pengisian	70
3.2.19. Memelihara/servis sistem AC (Air Conditioner)	70
B. Muatan Lokal	
1. Bahasa Jawa	70
2. Web Desain	70
C. Pendidikan Ciri khusus	70
1. Bahasa Arab	70
2. Kemuhammadiyah	70
C. Pengembangan Diri	
Drumband, Olahraga, Kiro'ah, <i>English Conversation</i> , Tapaksuci	B

Sumber: Dokumen SMK Muhammadiyah ngawen 2011

E. Struktur Organisasi SMK Muhammadiyah Ngawen

Setiap lembaga pasti memiliki stuktur organisasi meskipun sederhana.

Hal ini dilakukan agar tercipta suatu kearjasama yang baik guna mewujudkan tujuan organisasi. Secara operasional stuktur organisasi SMK Muhammadiyah



Sumber: Dokumen SMK Muhammadiyah Ngawen Tahun 2011

Dari bagan di atas dapat diketahui bahwa SMK Muhammadiyah Ngawen berada dibawah komando dua lembaga, yaitu Diknas dan Yayasan yang mewakili organisasi Muhammadiyah.

F. Guru Piket

Guna memperlancar seluruh kegiatan di SMK Muhammadiyah Ngawen maka dibuatlah jadwal guru piket sebagai berikut:

Tabel 2.5

Daftar Guru Piket SMK Muhammadiyah Ngawen

NO	HARI	NAMA
1.	SENIN	1. DEDY SUSILO, S. Pd. 2. MUHAMMAD WIBOWO, S. Pd.
2.	SELASA	1. KUSNAN, S.E. 2. SUSELO BUDI UTOMO, S. Or.
3.	RABU	1. TOTO DWIARTO, S. Pd. 2. PURWANTI WULANDARI, S. Pd.
4.	KAMIS	1. HERU WIBOWO, S. Pd. 2. ATIK MEGAWATI, S. Pd.
5.	JUMAT	1. PURWADI, S. Pd. 2. RUKMINI, S. Pd.
6.	SABTU	1. KHOIRI KHOMSAH, M. Ag. 2. Dra. SUNARYATI

Sumber: Dokumen SMK Muhammadiyah Ngawen 2011

G. Keadaan Siswa

SMK Muhammadiyah mempunyai 7 kelas yang terdiri dari kelas X sampai kelas VII dengan jumlah 194 siswa dengan persentasenya sebagai

Tabel 2.6
Keadaan Siswa SMK Muhammadiyah Ngawen
Tahun Pelajaran 2011/2012

No.	Kelas	Jumlah Siswa		Jumlah
		L	P	
1.	X OT A	30	2	32
2.	X OT B	32	-	32
3.	X TKJ	7	17	24
4.	XI OT A	29	-	29
5.	XI OT B	27	3	30
6.	XII OT A	17	-	17
7.	XII OT B	20	-	20
JUMLAH		162	22	184

Sumber: Dokumen SMK Muhammadiyah Ngawen 2011

Dinamika siswa yang terjadi dari tahun 2007 sampai dengan tahun 2011 dapat dilihat dalam tabel sebagai berikut:

Tabel 2.7
Keadaan Siswa dari Tahun 2007/2011

No	Tahun Pelajaran	Jumlah Siswa			JML
		X	XI	XII	
1.	2007/2008	66	58	38	162
2.	2008/2009	36	56	55	147
3.	2009/2010	49	28	60	137
4.	2010/2011	61	38	24	123
5.	2011/2012	88	59	37	184

H. Keadaan Guru

Guna memperlancar kegiatan belajar mengajar, SMK Muhammadiyah Ngawen memiliki 25 tenaga pengajar. Adapun tugas atau bidang studi yang diampu adalah sebagai berikut:

Tabel 2.8
Daftar Guru SMK Muhammadiyah Ngawen
Tahun Pelajaran 2011/2012

No	Nama	Status	Tugas /Bidang Studi
1	SRI ASTUTI, SE	DPK*	Kepala Sekolah/ Ekonomi
2	Drs. SUDARMAJI	DPK*	Waka Sar Pras / Fisika
3	SARJUNI, S.Pd	DPK*	Waka Kurikulum / Kimia
4	NURSANTO, S.Pd	DPK*	Waka Humas / Matematika
5	KHOIRI KOMSAH, S.Ag, MA	DPB*	Wakasek QPDM / Guru PAI
6	Dra. MARZUNANI	GTY	Waka Kesiswaan / Basindo
7	KUSNAN, SE	GTY	Kewirausahaan
8	ATIK MEGAWATI, S.Pd	PNS#	Bahasa Inggris
9	SUSELO BUDI, S.Or	GTT	Penjas Orkes/ BP
10	ANJAR ASTUTI, S.Pd.	PNS#	Bahasa Inggris
11	HERU WIBOWO, S.Pd	PNS#	IPA
12	ZAHROTUL HUSNA, SE	GTT	Kewirausahaan
13	Dra. SUNARYATI	PNS#	PKn / IPS

14	NASEKUN, S.Ag	GTT	PAI
15	SUMARSONO, S.Kom	GTT	TIK
16	RUKMINI, S.Pd	GTY	Matematika
17	TUKIYO	GTY	Ka Progdi Otomotif / OT
18	PURWANTI WULAN, S.Pd	GTY	Bahasa Indonesia
19	TOTOK DWIARTO, S.Pd	GTY	Fisika/Matematika
20	JOKO SUSILO, S.Pd	GTT	Otomotif
21	YUNANTO ANDANG,T, ST	GTY	Otomotif
22	DEDY SUSILO, S.Sn	GTT	Pend Seni
23	AHMAD NURDIN C, S.Thl	GTY	Bhs Arab/Kemuh
24	PURWADI, S.Pd	GTY	Otomotif
25	GUNAWAN SETIADI, A.Md	GTY	TIK

DPK adalah merupakan DPK pada SMA Muhammadiyah Ngawen yang menjadi tenaga di SMK Muhammadiyah Ngawen*

PNS# adalah PNS di sekolah lain yang menambah jam di SMK Muhammadiyah Ngawen (Nota Tugas)

Sumber: Dokumen SMK Muhammadiyah Ngawen 2011

I. Keadaan Sarana Prasarana

1. Gedung Sekolah

Bangunan sekolah pada umumnya dalam kondisi baik. Jumlah ruang

kelas untuk menunjang kegiatan belajar mengajar

Tabel 2.9
Keadaan Gedung Sekolah SMK/SMA Muhammadiyah Ngawen

No	Jenis Ruang	Jumlah Buah	Luas M²
1	Kasek	1	20
2	Guru	1	30
3	BP	1	20
4	UKS	1	3
5	Kelas	10	470
6	Lab. IPA	1	128
7	Lab. Komputer	1	30
8	Perpustakaan	1	64
9	Ibadah	1	160
10	Gudang	1	18
11	Km/WC guru	1	15
12	Km/WC siswa	4	15
13	Ruang TU	1	30
14	Ruang OSIS	1	42
15	Bengkel	2	180
16	Dapur	1	20

Sumber: Dokumen SMK Muhammadiyah Ngawen 2011

2. Inventaris Laboratorium Komputer

Tabel 2.10

Inventaris Laboratorium Komputer SMK/SMA Muhammadiyah Ngawen

NO.	Nama Barang/Alat	Jumlah
1.	Meja Komputer	22
2.	Kursi siswa	22
3.	Komputer Anak	16

4.	Komputer Jaringan	6
5.	Kipas Angin	3
6.	Papan Tulis White Board	1
7.	Printer Epson	1

3. Inventaris Bengkel

Tabel 2.11

Inventaris Bengkel SMK/SMA Muhammadiyah Ngawen

No.	Nama Barang/Alat	Jumlah
1.	Mobil Praktek	4
2.	Tambal Ban	2
3.	Tang Lancip	4
4.	Tang Potong	3
5.	Tanggem/Cekam	12
6.	Tangkai Tap	
7.	Timing Light	3
8.	Trainer Penerangan	2
9.	Tracker Bantalan (Pelepas)	
10.	Transmisi	4
11.	Tang Kombinasi	1

4. Sarana Mebelir

a. Meja guru	: 13
b. Kursi guru	: 25
c. Meja siswa	: 92
d. Kursi siswa	: 184
e. Papan data dan grafik	: 8
f. Papan pengumuman	: 3
g. Papan tulis <i>Whiteboard</i>	: 11
h. Meja laci	: 14
i. Almari dan rak	: 12
j. Meja Kursi tamu	: 2 set

5. Prasarana Olahraga

a. Bola Sepak	: 4
b. Bola Volly	: 4
c. Net Volly	: 2
d. Net Badminton	: 1
e. Tiang Badminton	: 2
f. Raket Badminton	: 4
g. Peluru	: 5
h. Lembing	: 5
i. Meja Pingpong	: 1
j. Net Pingpong	: 1
k. Bola Pingpong	: 4

l. Bet Pingpong	: 4
m. Tiang Loncat Tinggi	: 1
n. Lapangan Bola Volly	: 1
o. Balok Tumpu	: 5
p. Matras	: 2
q. Cakram	: 6
6. Perlengkapan Administrasi	
a. Komputer	: 2
b. Mesin Tik	: 1
c. Printer	: 2
d. Wareless	: 1
e. Telepon	: 1
f. Spiker aktif Komputer	: 1
g. Amplifier	: 1

J. Kelulusan Siswa

Kelulusan siswa SMK Muhammadiyah Ngawen selama tiga tahun

terakhir dapat dilihat seperti dalam tabel berikut:

Tabel 2.12

Tabel Kelulusan Siswa SMK Muhammadiyah Ngawen

No	Tahun Pelajaran	Peserta	Lulus	%
1.	2008/2009	55	55	100
2.	2009/2010	60	60	100
3.	2010/2011	24	24	100

Sumber: Dokumen SMK Muhammadiyah Ngawen 2011

Dari data di atas dapat diketahui bahwa tingkat kelulusan SMK Muhammadiyah Ngawen dari tahun pelajaran 2008/2009 sampai sekarang sebesar 100%. Hal ini membuktikan bahwa SMK Muhammadiyah Ngawen