

Lampiran 1. Kuisisioner Penelitian Skripsi

KUISISIONER PENELITIAN SKRIPSI**ANALISIS KOMPARATIF PENGARUH SUMUR POMPA TERHADAP USAHATANI
PADI DAN JAGUNG DI DESA NGEPOSARI KECAMATAN SEMANU**

KOMODITAS	PADI	JAGUNG
------------------	-------------	---------------

I. PROFIL PETANI

Nama	
Alamat	
No. Telp	
Umur	Tahun
Lama Bertani	Tahun

II. PROFIL KELUARGA

Nama	Status Kekeluargaan	Pekerjaan	Umur
1.			Tahun
2.			Tahun
3.			Tahun
4.			Tahun
5.			Tahun
6.			Tahun

III. LUAS DAN STATUS LAHAN

Status Lahan	Jenis Tanaman	Luas (m²)	Lokasi
Hak milik/sewa/lungguh			
Hak milik/sewa/lungguh			
Total luas			

IV. BIAYA USAHATANI**A. Biaya Peralatan Pertanian**

Jenis Alat	Jml	Harga Beli (Rp)	Umur alat skg (Bln)	Nilai skg (Rp)
Cangkul				

Bajak / Garu/ Traktor				
Arit/ Sabit				
Gathul				
Sprayer				
.....				

B. Tenaga Kerja

No.	Jenis Pekerjaan	Upah TK	Dalam Keluarga	Luar Keluarga
		Rp	HKO	HKO
1.	Pengolahan tanah			
	a. Mencangkul			
	b. Membajak/ garu			
2.	Penyiapan benih			
	a. Semai			
3.	Penanaman			
4.	Pemeliharaan			
	a. Penyiangan			
	b. Pemupukan			
	c. Pengendalian OPT			
	d. Pengairan / drainasi			
5.	Panen			
6.	Lain- lain			

C. Penggunaan Sarana Produksi

No.	Jenis Sarana Produksi	Harga	Jumlah	Total Biaya
		Rp	Kg	Rp
1.	Benih			
2.	Pupuk			
	a. Kandang			
	b. Urea			
	c. Phonska			
	d. TSP			
	e. ZA			
	f. Organik			
	g. Lain- lain			
3.	Pestisida			

	a. ...			
	b. ...			
	c. ...			
	d....			
4.	Irigasi			
5.	Lain- lain			
	a. ...			
	b. ...			

D. Penerimaan

Luas Tanam (Ha)	Jumlah Produksi (Kg)	Harga Jual (Rp)	Penerimaan (Rp)
1.			
2.			
3.			
4.			
5.			

E. Permasalahan dan Saran

1. Permasalahan:

.....

.....

.....

.....

.....

.....

2. Saran :

.....

.....

.....

.....

.....

.....

Lampiran 2. Data Profil dan Status Lahan Petani Responden

A. Petani Padi dengan Irigasi Sumur Pompa

No Responden	Profil				Status Lahan		
	Alamat	Umur	Lama Bertani	Jml Kel.	Status	Luas	Lokasi
1	Mojo	33	5	2	lungguh	1.000	Bok2
2	KB Lor A	33	11	3	Hak milik	700	Blok 2
3	KB Wetan	60	35	2	Hak milik	2.000	Blok 2
4	Ngepos	50	30	1	sewa	500	Blok5
5	KB Wetan	30	30	4	Hak milik	500	Blok 5
6	KB Wetan	38	18	2	Hak milik	500	Blok 5
7	Kebalak	63	41	4	sewa	700	Blok 2
8	KB Wetan	65	25	3	sewa	2.000	Blok 2
9	KB Wetan	46	10	3	Hak milik	1.000	Blok 1
10	Ngepos	55	30	3	Hak milik	1.000	Blok 2
11	Ngepos	53	15	4	Hak milik	2.000	Blok 2
12	Kebalak	58	40	2	Hak milik	1.500	Blok1
13	KB Kulon	57	40	2	Hak milik	800	Blok 2
14	Kagkung	77	63	2	Hak milik	3.000	Blok 2
15	KB Wetan	68	40	2	sewa	800	Blok 2
16	Kebalak	55	30	3	sewa	800	Blok 2
17	Kebalak	50	35	3	Hak milik	800	Blok 2
18	Gunungsari	35	13	4	Hak milik	1.000	Blok 2
19	Mojo	42	20	2	Hak milik	1.000	Blok2
20	KB Wetan	73	50	2	Hak milik	1.000	Blok 3

B. Petani Jagung dengan Irigasi Sumur Pompa

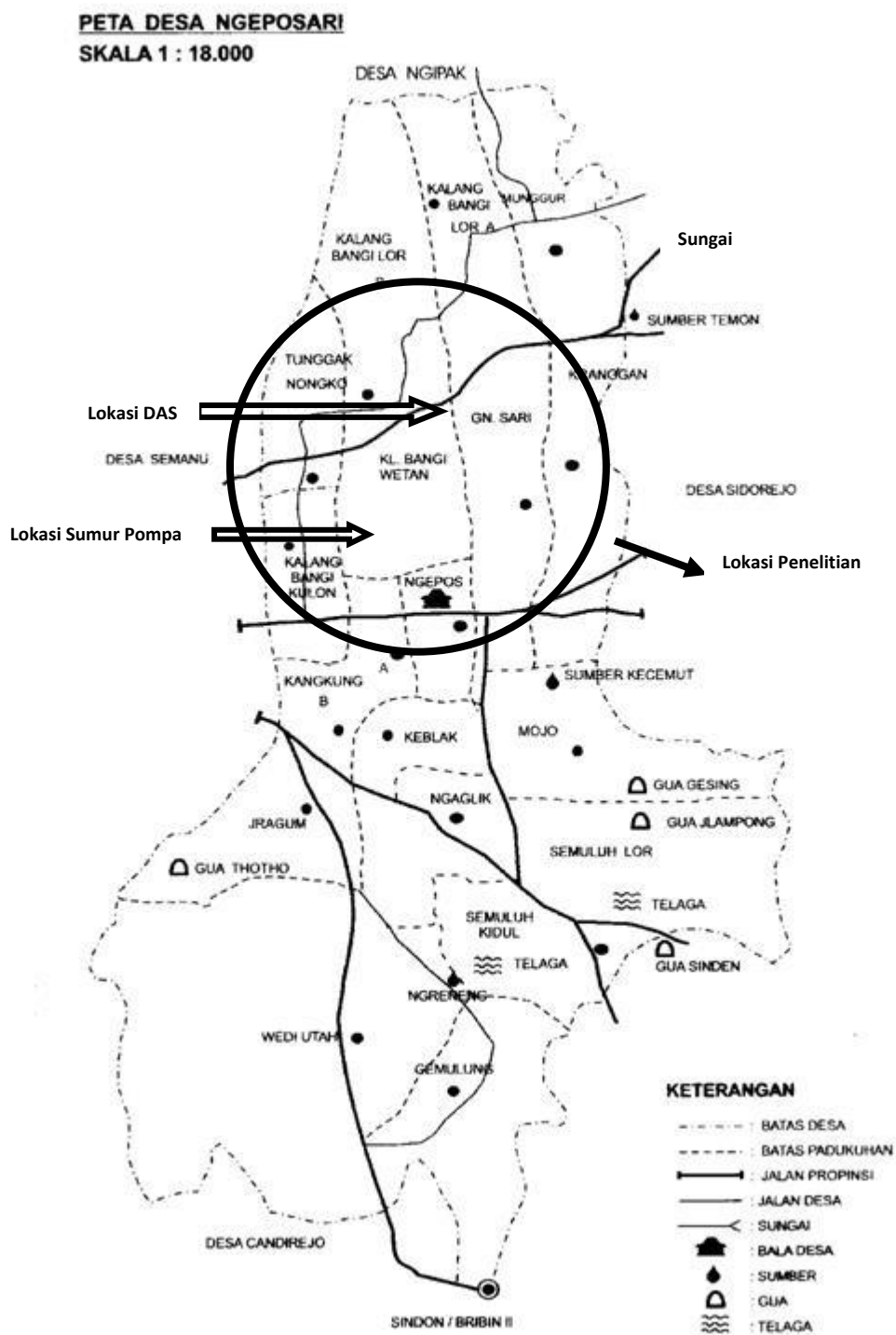
No Responden	Profil				Status Lahan		
	Alamat	Umur	Lama Bertani	Jml Kel.	Status	Luas	Lokasi
1	Ngepos	71	55	2	sewa	750	Blok 1
2	KB Wetan	65	25	3	Hak milik	1.000	Blok1
3	Ngepos	68	50	2	Sewa	750	Blok1
4	Kebalak	63	41	4	sewa	1.500	Blok 6
5	KB Wetan	46	20	3	Hak milik	600	Blok 5
6	KB Wetan	53	35	4	Hak milik	500	Blok 2
7	KB Wetan	65	40	3	Hak milik	1.000	Blok 5
8	KB Wetan	71	50	3	Hak milik	1.000	Blok 2
9	Ngepos	65	38	2	sewa	1.000	Blok 1
10	KB Wetan	73	55	3	Hak milik	1.000	Blok 2
11	KB Wetan	40	12	3	sewa	1.000	Blok 5
12	Ngepos	52	32	4	sewa	1.000	Blok 1

13	KB Wetan	58	30	2	Hak milik	1.000	Blok 5
14	KB Wetan	40	15	4	sewa	750	Blok 1
15	Ngepos	55	15	4	sewa	750	Blok1
16	KB Lor A	33	11	3	Hak milik	1.000	Blok 2
17	Ngepos	63	40	4	lungguh	1.500	Blok 1
18	Kemblak	65	35	2	sewa	2.000	Blok 4
19	Kangkung A	65	25	2	Hak milik	3.000	Blok 2
20	KB Wetan	66	40	3	Hak milik	1.500	Blok 5

C. Petani Jagung dengan Irigasi DAS

No Responden	Profil			Jml Kel.	Status Lahan		
	Alamat	Umur	Lama Bertani		Status	Luas	Lokasi
1	KB Wetan	38	18	2	Hak milik	700	Bulak
2	Ngepos	63	40	4	Hak milik	2.000	Bulak
3	Gunungsari	56	30	4	Hak milik	5.000	Bulak
4	Gunungsari	49	15	4	Hak milik	5.000	Bulak
5	Gunungsari	75	60	3	Hak milik	2.000	Bulak
6	Gunungsari	40	15	3	Hak milik	1.000	Bulak
7	Kranggan	43	15	3	Hak milik	1.500	Bulak
8	Gunungsari	52	30	5	Lungguh	2.000	Bulak
9	KB Wetan	42	20	3	Sewa	3.000	Bulak
10	KB Wetan	32	15	4	Hak milik	1.000	Bulak
11	KB Wetan	50	20	4	Hak milik	3.000	Bulak
12	KB Wetan	73	55	4	Hak milik	2.500	Bulak
13	KB Wetan	74	60	2	Hak milik	1.200	Bulak
14	KB Wetan	69	46	1	Hak milik	600	Bulak
15	KB Wetan	52	25	3	Hak milik	600	Bulak
16	KB Wetan	68	40	2	Hak milik	400	Bulak
17	KB Wetan	58	40	3	Sewa	1.500	Bulak
18	Ngaglik	59	30	2	Sewa	1.500	Bulak
19	KB Lor A	33	11	3	Hak milik	1.000	Bulak
20	KB Wetan	55	38	3	Hak milik	1.500	Bulak

Lampiran 3. Peta Desa Ngeposari



Peta Lokasi Penelitian

Lampiran 4. Keadaan Irigasi Sumur Pompa di Desa Ngeposari



Denah jaringan irigasi



Sumur pompa



Bak pembagi



Bak pembagi menuju jaringan beton

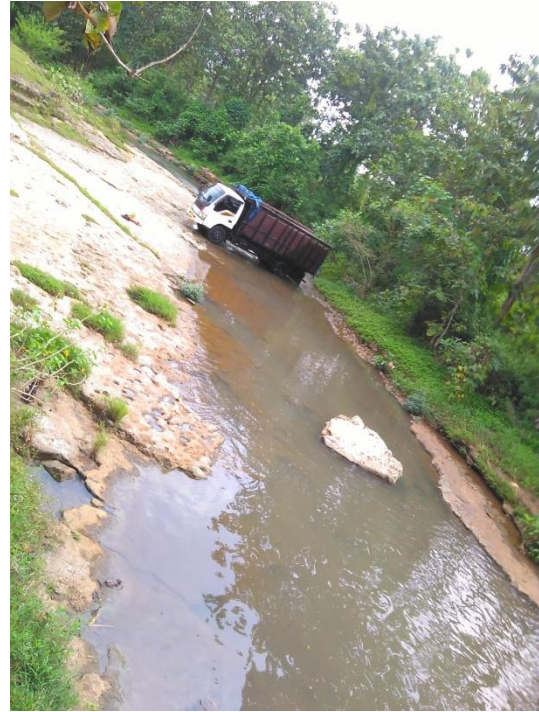


Jaringan beton

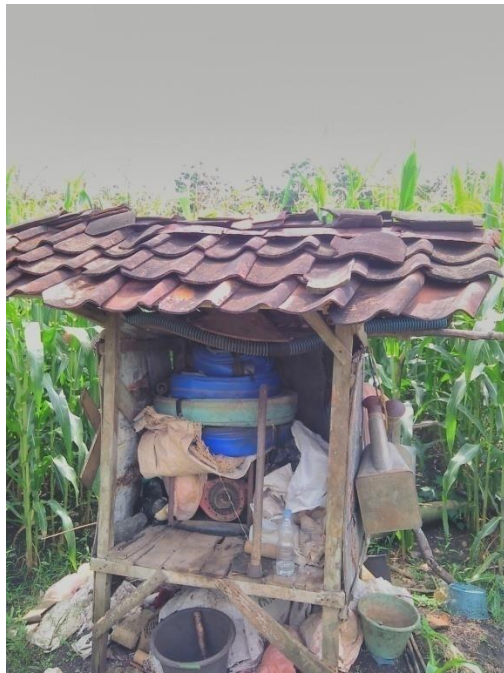
Lampiran 5. Keadaan Irigasi Pompa DAS di Desa Ngeposari



Keadaan bendungan sungai



Keadaan daerah aliran sungai



Peralatan irigasi pompa DAS



Penggunaan pompa DAS