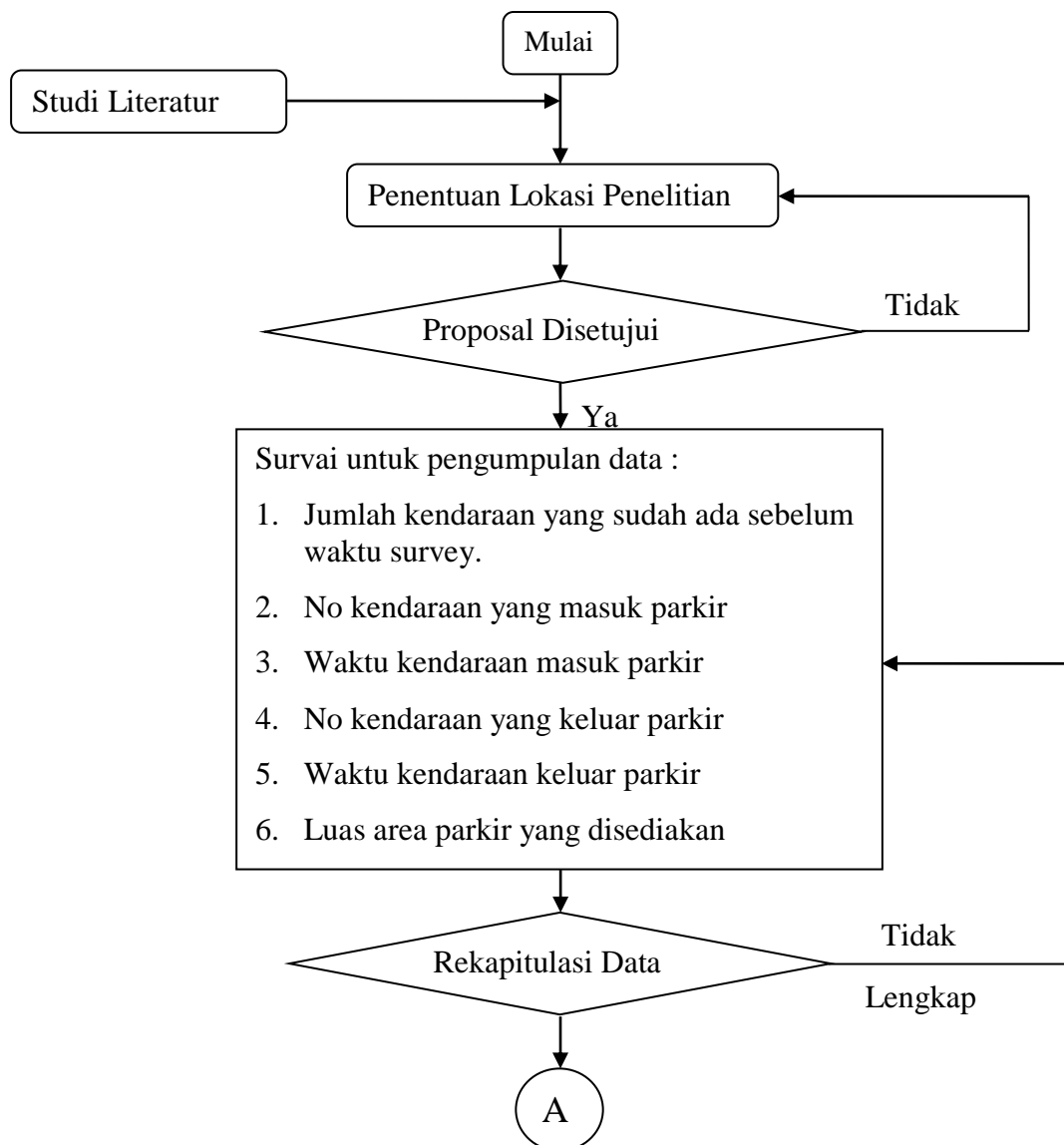


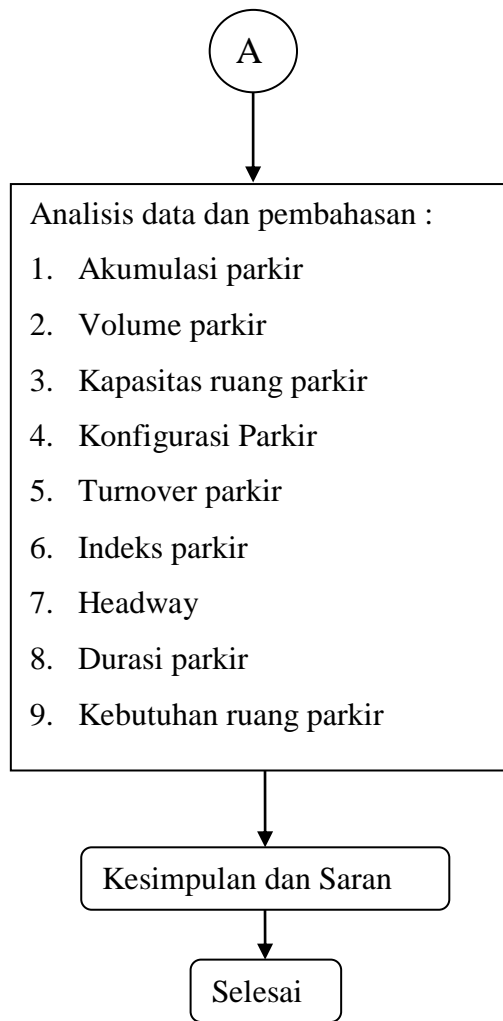
BAB IV METODE PENELITIAN

A. Tahap Penelitian

Tahapan penelitian yang dilakukan mengacu pada langkah – langkah yang ditunjukkan pada gambar 4.1



Gambar 4.1 Tahap Penelitian



Gambar 4.1 Tahap Penelitian (Lanjutan)

B. Lokasi Penelitian

Penelitian ini dilaksanakan di areal parkir Asri Medical Center (AMC) yang berlokasi di Jalan HOS Cokroaminoto 17, Yogyakarta. Denah penempatan para surveyor dapat dilihat pada Lampiran gambar.

C. Waktu Penelitian

Penelitian dilakukan pada hari aktivitas kerja dan akhir pekan, yaitu pada hari Senin tanggal 1 Februari 2016 dan Sabtu tanggal 6 Februari 2016. Survei untuk pengambilan data primer dimulai pukul 07:00 WIB sampai dengan pukul 20.00 WIB.

D. Pengambilan Data

Data yang diperlukan dalam penelitian ini adalah data primer, yaitu data yang langsung diperoleh dari lapangan melalui survei langsung kendaraan yang masuk dan yang keluar di lokasi penelitian.

Data yang diperoleh dari hasil survei parkir kendaraan motor dan mobil yaitu:

1. Jumlah kendaraan yang sudah ada sebelum waktu survei dimulai.
2. Nomor kendaraan yang masuk areal parkir.
3. Waktu kendaraan yang masuk areal parkir.
4. Nomor kendaraan yang keluar areal parkir.
5. Waktu kendaraan yang keluar areal parkir.
6. Luas areal parkir yang telah disediakan.

E. Pelaksanaan Penelitian

1. Alat yang digunakan

Alat-alat yang digunakan dalam pelaksanaan survei di lapangan adalah :

- a. Formulir survei parkir.
- b. Alat tulis.
- c. *Writing Board*.
- d. Jam (untuk melihat jam masuk dan keluar kendaraan).
- e. Pita ukur/meteran (untuk mengukur luas areal parkir yang tersedia).

2. Cara penelitian

Pada Asri Medical Center Yogyakarta terdapat 5 titik yang dijadikan tempat untuk melakukan survei. Setiap titik diamati oleh satu surveyor untuk mencatat nomor dan waktu kendaraan masuk dan keluar. Peneliti sebagai koordinator di lapangan bertugas mendokumentasikan, mengukur luas areal parkir, dan sebagai tenaga cadangan.

F. Rekapitulasi Data Penelitian

Data kendaraan masuk dan keluar direkap dengan menggunakan program komputer Ms. Excel 2013, yaitu dengan cara menyalin semua data hasil survey.

G. Analisis Data Penelitian

Dari hasil pengukuran luas areal parkir di lapangan didapat hasil berupa kapasitas ruang parkir dan konfigurasi parkir. Data yang sudah ada dianalisis dengan menggunakan program komputer Ms. Excel 2013 dengan tahapan – tahapan sebagai berikut :

1. Akumulasi parkir dihitung berdasarkan interval waktu 15 menit. Dalam 15 menit dihitung jumlah kendaraan yang masuk dan keluar.
2. Volume parkir kendaraan didapat dengan menjumlahkan kendaraan yang masuk dalam satu hari.
3. Dari hasil analisis di atas dapat ditentukan *turnover*, kebutuhan ruang parkir, indeks parkir, dan durasi parkir.