

BAB II

DESKRIPSI OBJEK PENELITIAN

A. Deskripsi Wilayah Desa Ngeposari

A.1.1 Kondisi Geografis

Desa Ngeposari adalah salah satu desa di Kecamatan Semanu, Kabupaten Gunungkidul, Provinsi Daerah Istimewa Yogyakarta. Desa Ngeposari terletak pada 7.9927778° Lintang Selatan dan 110.6713889° Bujur Timur.¹

Gambar 2.1
Peta Desa Ngeposari



Sumber : Pemerintah Desa Ngeposari (2016)

¹ Data Monografi Desa Ngeposari Kecamatan Semanu Tahun 2016

Desa Ngeposari berdiri pada tahun 1946, memiliki luas wilayah (1435.7443 Ha) dan terdiri dari 19 Dusun/Padukuhuan. Desa Ngeposari berbatasan dengan Desa Ngipak, Kecamatan Karangmojo di bagian utara, Desa Sidorejo, Kecamatan Ponjong di sebelah timur, Desa Semanu, Kecamatan Semanu di sebelah Barat, dan Desa Candirejo, Kecamatan Semanu di sebelah selatan.²

Tabel 2.1

Daftar Padukuhan dan Luas Wilayah per Padukuhan di Desa Ngeposari

No	Padukuhan	Luas (Ha)
1	Tunggaknongko	51.7232
2	Kalangbangi Lor A	79.9032
3	Kalangbangi Lor B	70.8732
4	Kalangbangi Wetan	51.2732
5	Kalangbangi Kulon	35.6732
6	Kangkung A	60.7786
7	Kangkung B	57.4286
8	Ngepos	60.5286
9	Kemblak	132.5572
10	Munggur	62.1732
11	Kranggan	72.4732
12	Gunungsari	100.4125
13	Mojo	85.2232
14	Semuluh Lor	66.3732
15	Semuluh Kidul	75.0839
16	Ngaglik	58.6625
17	Jragum	71.0732
18	Wediutah	189.3625
19	Gemulung	54.1679

Sumber : Data Monografi Desa Ngeposari Kecamatan Semanu Tahun 2016

² Ibid 35

A.1.2 Kondisi Demografi

A.1.2.1 Kondisi Penduduk

Perubahan Jumlah Penduduk Desa Ngeposari sampai dengan bulan Juni 2016 yang terdiri dari 19 padukuhan dan memiliki jumlah Kartu Keluarga/KK sebanyak 3.155 dan memiliki jumlah penduduk sebanyak 10.313 jiwa, laki-laki berjumlah 5.183 dan perempuan berjumlah 5.130 jiwa.³

Tabel 2.2

Daftar Jumlah Kartu Keluarga dan Jumlah Penduduk Berdasarkan Jenis Kelamin per Padukuhan

No	Padukuhan	Jumlah KK	Jumlah Penduduk		
			Laki-laki	Perempuan	Jumlah
1	Tunggaknongko	127	213	184	397
2	Kalangbangi Lor B	150	279	290	569
3	Kalangbangi Lor A	155	253	236	489
4	Kalangbangi Wetan	93	134	146	280
5	Kalangbangi Kulon	111	175	191	366
6	Kangkung A	100	149	144	293
7	Kangkung B	193	310	304	614
8	Ngepos	131	187	202	389
9	Keblak	198	353	325	678
10	Munggur	126	186	196	382
11	Kranggan	212	341	337	678
12	Gunungsari	181	306	269	575
13	Mojo	257	473	471	944

³ Ibid 35

14	Semuluh Lor	70	89	109	198
15	Semuluh Kidul	263	410	423	833
16	Ngaglik	123	201	204	405
17	Jragum	226	448	444	892
18	Wediutah	389	608	585	1193
19	Gemulung	50	68	70	138
JUMLAH		3155	5183	5130	10313

Sumber : Data Monografi Desa Ngeposari Kecamatan Semanu Tahun 2016

Selain itu mata pencarian warga Desa Ngeposari sampai dengan bulan juni 2016 yang paling mendominasi yakni petani yang mencapai 3.023 jiwa yang bekerja sebagai petani, kemudian diikuti posisi kedua yakni buruh tani dengan jumlah 545 jiwa, berikut Tabel jumlah penduduk berdasarkan profesi warga Desa Ngeposari.

Tabel 2.3

Jumlah Penduduk Menurut Profesi

No	Profesi	Jumlah
1.	Pegawai Negri Sipil	101
2.	TNI/Polri	17
3.	Swasta	18
4.	Wiraswasta/Pedagang	372
5.	Petani	3023
6.	Tukang	69
7.	Buruh Tani	545
8.	Pensiunan	60
9.	Nelayan	-
10.	Peternak	-
11.	Jasa	143
12.	Pengerajin	35
13.	Pekerja Seni	-

14.	Lainnya	-
15.	Pengangguran	-
JUMLAH		4383

Sumber : Data Monografi Desa Ngeposari Kecamatan Semanu Tahun 2016

Selain itu jika kita melihat taraf pendidikan warga Desa Ngeposari, warga Desa Ngeposari taraf pendidikan penduduk tertinggi yakni lulusan Sekolah Dasar/Sederajat yakni 3228 jiwa, dan kemudian diikuti oleh lulusan Sekolah Menengah Pertama/Sederajat yakni 1816 jiwa. Sedangkan untuk lulusan sarjana/s1 hanya berjumlah 108 jiwa asaja dan untuk lulusan pascasarjana s2 hanya berjumlah 8 jiwa dan S3 hanya berjumlah 2 jiwa.⁴

Tabel 2.4
Jumlah Penduduk Berdasarkan Tingkat Pendidikan

No	Tingkat Pendidikan	Jumlah
1	Taman Kanak-Kanak	-
2	Sekolah Dasar/Sederajat	3228
3	Sekolah Menengah Pertama	1816
4	Sekolah Menengah Atas/Umum	1293
5	Akademi/D3	65
6	Sarjana/S1	108
7	Pascasarjana S2	8
8	Pascasarjana S3	2
9	Pondok Pesantren	8
10	Pendidikan Agama	-
11	Sekolah Luar Biasa	3
12	Kursus Keterampilan	-
13	Tidak Lulus	174
14	Tidak Bersekolah	986
JUMLAH		7691

Sumber : Data Monografi Desa Ngeposari Kecamatan Semanu Tahun 2016

⁴ Ibid 35

Selain itu jumlah penduduk miskin di Desa Ngeposari sampai dengan juni tahun 2016 berjumlah 6.984 jiwa atau sebanyak 746 Kartu Keluarga/KK. Perhitungan jumlah penduduk miskin ini sudah menurut standart BPS.⁵ Jika melihat jumlah penduduk miskin di Desa Ngeposari bisa dikatakan banyak karena berjumlah 6.984 jiwa dari 10.313 dan melebihi dari 50% jumlah penduduk di Desa Ngeposari.⁶

A.1.3 Kondisi Sarana dan Prasarana Desa Ngeposari

Kemudian adapun sarana dan prasarana yang dimiliki Desa ngeposari baik itu kantor desa, prasarana kesehatan, prasarana pendidikan, dll, sangatlah penting bagi desa untuk meningkatkan kualitas desa maupun manfaat kegunaannya sendiri. Berikut sarana dan prasarana yang dimiliki Desa Ngeposari :⁷

- a. Kantor Desa : Permanen
- b. Prasarana Kesehatan
 - 1. Puskesmas : ada
 - 2. Poskesdes : 1 buah
 - 3. UKBM(posyandu, polindes) : 20 buah
- c. Prasarana Pendidikan
 - 1. Perpustakaan Desa : 1 buah
 - 2. Gedung Sekolah PAUD : ada 13 buah

⁵ Ibid 35

⁶ Ibid 35

⁷ Ibid 35

Ket.	: ada tapi menumpang di Balai Padukuhan atau tempat lain sebanyak 13 buah
3. Gedung Sekolah TK	: 7 buah
4. Gedung Sekolah SD	: 8 buah
5. Gedung Sekolah SMP	: -
6. Gedung Sekolah SMA	: -
7. Gedung Perguruan Tinggi	: -
d. Prasarana Ibadah	
1. Mesjid	: 19 buah
2. Mushola	: 14 buah
3. Gereja	: 1 buah
4. Pura	: -
5. Vihara	: -
6. Klenteng	: -
e. Prasarana Umum	
1. Olahraga	: 21 buah
2. Kesenian/budaya	: -
3. Balai pertemuan	: 20 buah
4. Sumur desa	: -
5. Pasar desa	: 1 buah
6. Lainnya	: -

B. Profil Pemerintahan Desa Ngeposari

B.1.1 Visi dan Misi Desa Ngeposari

B.1.1.1 Visi Desa Ngeposari

Visi adalah suatu gambaran tentang masa depan yang diinginkan dengan melihat potensi dan kebutuhan desa. Penyusunan visi Desa Ngeposari ini dilakukan dengan pendekatan partisipatif melibatkan pihak-pihak yang berkepentingan antara lain Pemerintahan Desa, Tokoh Masyarakat Desa, dan Masyarakat Desa pada umumnya. Kemudian pertimbangan kondisi eksternal di Desa seperti satuan kerja wilayah pembangunan, maka dari itu berdasarkan pertimbangan diatas adapun Visi Desa Ngeposari tahun 2015 Yakni :

“Menjadikan Pemerintah Desa yang baik dan tanggap menuju terwujudnya masyarakat yang aman, damai, sejahtera”⁸

B.1.1.2 Misi Desa Ngeposari

Selain menyusun visi juga telah ditetapkan misi-misi yang membuat sesuatu pernyataan yang harus dilaksanakan oleh desa agar tercapainya visi desa tersebut. Pernyataan visi kemudian dijabarkan kedalam misi agar dapat dioprasionalkan/direalisasika. Berikut ini adalah misi dari Desa Ngeposari pada tahun 2015 :⁹

1. Mewujudkan Reformasi Birokrasi Pemerintahan Desa
2. Mewujudkan Pengembangan Sumber Daya Manusia (SDM) Masyarakat

⁸ RKPDes Ngeposari Tahun 2015

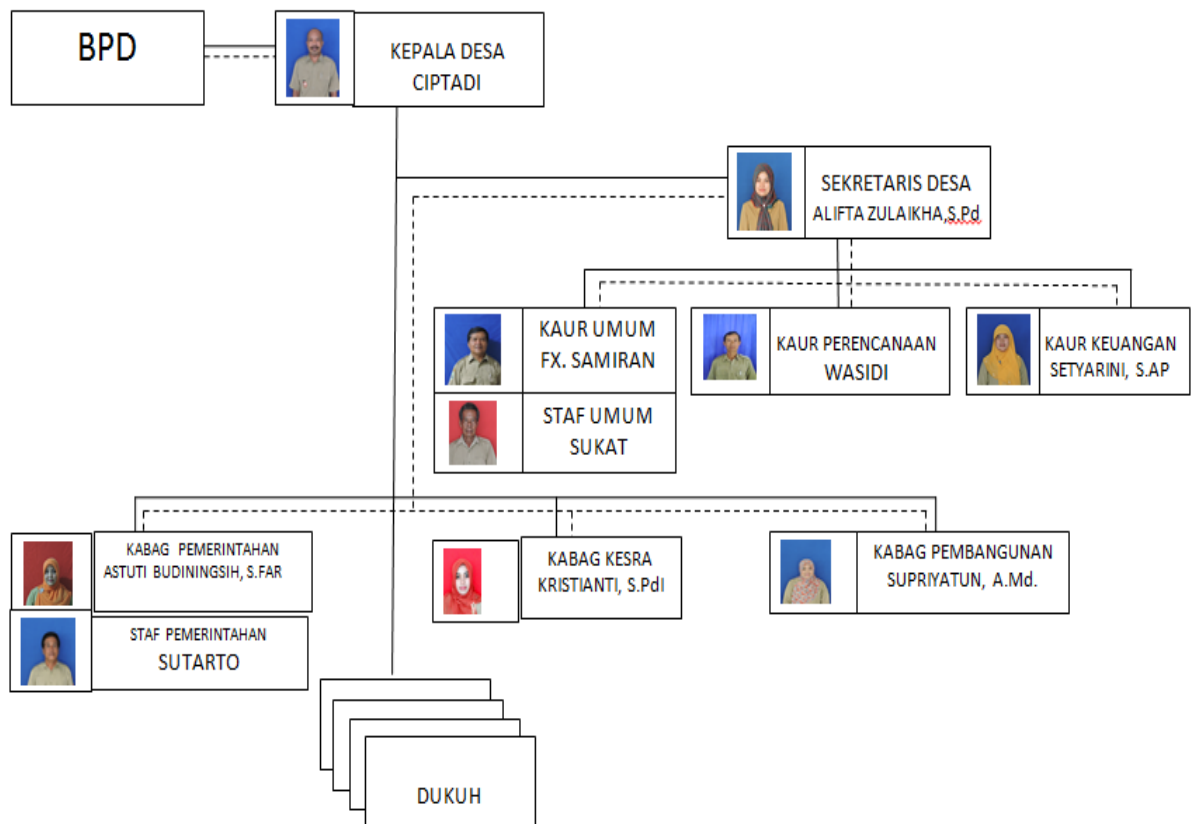
⁹ Ibid 42

3. Mewujudkan Pengembangan dan Pemanfaatan Sumber Daya Alam (SDA) yang Berwawasan Lingkungan
4. Mewujudkan Pengembangan Pariwisata
5. Mewujudkan Pembangunan Dunia Usaha dan Koprasi

B.1.2 Struktur Organisasi Desa Ngeposari

Berikut ini adalah struktur organisasi Pemerintah Desa Ngeposari Tahun 2015, sebagai berikut :

Gambar 2.2
Struktur Organisasi Desa Ngeposari



Sumber : Pemerintah Desa Ngeposari 2015

C. Profil Desa Wisata Ngeposari

Desa Wisata Ngeposari, Kecamatan Semanu telah resmi dibuka oleh Pemerintah Kabupaten Gunungkidul, Provinsi Daerah Istimewa Yogyakarta sejak tahun 2009.¹⁰ Keistimewaan Desa Wisata Ngeposari terletak pada kerajinan pahat batu putihnya, hasil kerajinan dari desa ini sudah terkenal tidak hanya didalam negeri tapi sudah juga sudah menembus pasar luar negeri.¹¹

C.1.1 Daftar Tempat Wisata di Desa Wisata Ngeposari

Desa Wisata Ngeposari menyuguhkan berbagai macam keindahan baik keindahan alam maupun keindahan keseniannya untuk dinikmati oleh wisatawan lokal maupun wisatawan luar, berikut ini adalah daftar tempat wisata yang ada di Desa Wisata Ngeposari :¹²

- Kerajinan Batu Ukir
- Kerajinan Enceng Gondok
- Goa Jlamprong
- Goa Tho-Tho
- Goa Gesing
- Goa Sinden
- Kali Ngereneng
- Telaga Sangupati
- Telaga Peden

¹⁰ Ciptadi, Kepala Desa Ngeposari, 11 Desember 2016

¹¹ Ibid 47

¹² Ibid 47

C.1.2 Fasilitas Desa Wisata Ngeposari

Desa Wisata Ngeposari menyediakan sarana dan prasarana bagi wisatawan yang ingin berkunjung, masyarakat setempat yang bekerjasama dengan Pemerintah Kabupaten Gunungkidul berhasil membangun beberapa tempat yang nyaman bagi para wisatawan.¹³ Adapun sarana dan prasarana tersebut sebagai berikut :¹⁴

- Sebuah penginapan dengan kapasitas 15 kamar
- Home stay berjumlah 6 buah dengan kapasitas maksimal 40 orang
- Satu buah tempat pertemuan berkapasitas 100 orang
- Dua buah toilet yang terawat dengan baik
- Satu buah pusat informasi yang mempunyai jam layanan mulai pukul 08.00 – 17.00 WIB
- Dua buah pusat jajanan yang menawarkan berbagai kuliner khas Gunungkidul
- Satu buah area parkir berkapasitas 30 mobil, 250 sepeda motor, dan 2 bus

¹³ Ibid 47

¹⁴ Ibid 47

D. Profil Desa Wisata Ngeposari Sebagai Icon Layanan Masyarakat

Desa Wisata Ngeposari pada tahun 2016 di anugrahi sebagai icon desa layanan masyarakat oleh Kementerian Desa, Pembangunan Daerah Tertinggal dan Transmigrasi Indonesia.¹⁵ Desa Ngeposari terpilih dari 20 Desa lainnya sebagai nominasi untuk desa icon layanan masyarakat, dengan terpilihnya Desa Ngeposari sebagai icon kemudian Desa Ngeposari menjadi iklan layanan masyarakat yang di siarkan oleh stasiun Televisi Nasional Republik Indonesia.¹⁶ Sebagai desa icon layanan masyarakat adapun keberhasilan-keberhasilan pembangunan di Desa Ngeposari Tahun 2015 sebagai berikut :

D.1.1 Prioritas Program dan Kegiatan Dana Skala Pusat Tahun 2015

Prioritas program dan kegiatan dengan skala dana pusat merupakan program dan kegiatan yang di danai oleh pemerintah pusat langsung, adapun program kegiatan yang mendesak untuk dilaksanakan pada tahun 2015 dengan skala dana sebagai berikut :

Tabel 2.5

Program dan Tingkat Keberhasilan Pembangunan Desa Skala Dana Pusat Tahun 2015

No	Program	Jenis Kegiatan	Tingkat Keberhasilan
1.	Program Pembangunan Desa	Pembangunan Embung	100%
		Pembangunan Jalan Menuju Gua Jalamprong	100%
		Pembangunan Gedung PAUD/TK	Tidak

¹⁵ Ciptadi, Kepala Desa Ngeposari, 09 November 2016

¹⁶ Ibid 52

			Terlaksana
		Pengadaan Mebelair PAUD/TK	Tidak Terlaksana
2.	Program Peningkatan Sarana Kesehatan	Pembangunan MCK	100%
		Pembangunan RTLH	100%

Sumber :RKPDes Ngeposari Tahun 2015 dan RKPDes Ngeposari Tahun 2016

D.1.2 Program Rencana Kerja Pembangunan Skala Desa, Kabupaten, dan Provinsi 2015

Prioritas program kegiatan yang mendesak untuk dilaksanakan di tahun 2015 dalam skala desa, kabupaten dan provinsi di Desa Ngeposari adalah sebagai berikut :

Tabel 2.6
Program dan Tingkat Keberhasilan Pembangunan Skala Desa, Kabupaten, dan Provinsi 2015

No	Program	Jenis Kegiatan	Tingkat Keberhasilan
1.	Program Pelayanan Administrasi Perkantoran	Penyediaan Jasa Surat Menyurat	96%
		Penyediaan Jasa Komunikasi, Sumber Daya Air dan Listrik	77%
		Penyediaan Jasa Jaminan Barang Milik Desa	96%
		Pemeliharaan dan Perizinan Kendaraan Dinas	96%
		Penyediaan Jasa Administrasi Keuangan	100%
		Penyediaan Peralatan dan Bahan Kebersihan Kantor	75%
		Penyediaan Alat Tulis Kantor	93%
		Penyediaan Barang Cetak dan Penggandaan	90%
		Penyediaan Komponen Instalasi Listrik	80%

		Penyediaan Peralatan dan Perlengkapan Kantor	90%
		Penyediaan Peralatan Rumah Tangga	85%
		Penyediaan Bahan Bacaan dan Peraturan Perundang-undangan	85%
		Penyediaan Bahan Logistik Kantor	90%
		Penyediaan Jasa Administrasi/Teknik Perkantoran	95%
2.	Program Peningkatan Sarana dan Prasarana Aparatur	Pembangunan Gedung Kantor	90%
		Pengadaan Mebelair	80%
		Pemeliharaan Rutin/Berkala Gedung Kantor	70%
		Pemeliharaan Rutin/Berkala Mebelair	85%
3.	Program Peningkatan Disiplin Aparatur Desa	Absensi Perangkat Desa	95%
		Pengadaan Pakaian Khusus Hari-Hari Tertentu	95%
4.	Program Peningkatan Pengembangan Sistem Pelaporan Capaian Kinerja Keuangan	Penyusunan Laporan Keuangan Bulanan/SPJ	80%
		LPPDesa	95%
		Penyusunan Laporan Keuangan Semester	80%
5.	Program Peningkatan Kualitas Pelayanan Publik	Penyusunan RPJMDes	75%
		Penyusunan RKPDes	90%
		Penyelenggaraan Forum Desa/Musdes	95%
6.	Program Peningkatan Kapasitas BPD	Pembahasan Rancangan Perdes	90%
		Fasilitasi dan Monitoring Pemilihan Kepala Desa	95%
7.	Program Peningkatan Pelayanan Kedinasan	Dialog/Audensi Dengan Tokoh Masyarakat, Lembaga Desa, dan Orsos Masyarakat Lainnya	95%
		Rapat Koordinasi Kepala Desa dan Perdes	90%
		Koordinasi Dengan Pemerintah, Pemprov, Pemkab dan, Pem.Kecamatan	85%
8.	Program Peningkatan Dan Pengembangan Pengelolaan	Penyusunan Raperdes Tentang APBDes	85%
		Penyusunan Raperdes Tentang Perubahan APBDes	90%

	Keuangan Daerah	Peningkatan Manajemen Aset/Barang Desa	Tidak Sesuai Target
		Pengelolaan PBB	90%
		Pengendalian Dan Pengelolaan APBDes	90%
9.	Program Pengembangan Otonomi Desa	Pemeliharaan dan Penanganan Masalah Keamanan dan Ketertiban	90%
		Penyusunan dan Monografi Desa dan Administrasi 1	95%
		Pembinaan Administrasi Lembaga Desa	95%
10	Program Pengembangan Perdesaan	Pembinaan Perdesaan	95%
11.	Program Peningkatan Kinerja Kelembagaan Desa	Perumusan Kebijakan di Bidang Pertanian	90%
		Perumusan Kebijakan di Bidang Kebudayaan	90%
		Perumusan Kebijakan di Bidang Pemuda	95%
		Perumusan Kebijakan di Bidang Kesehatan	95%
		Perumusan Kebijakan di Bidang Kesejahteraan Sosial	Tidak Sesuai Target
		Pengelolaan PBB	90%
		Pengendalian dan Pengelolaan APBDes	90%
12.	Program Pembinaan dan Pengembangan Aparatur Desa	Pemilihan Kepala Desa	95%
		Pengisian Perangkat Desa	Tidak dilaksanakan
		Pelantikan Kepala Desa dan Perangkat Desa	90%
13.	Program Peningkatan Keberdayaan Masyarakat Perdesaan	Program Peningkatan Keberdayaan Masyarakat Perdesaan	95%
14.	Program Pengembangan Lembaga Ekonomi Perdesaan	Pelatihan Keterampilan Manajemen dan Pendampingan Pengelolaan BUMDes	Tidak Terlaksana
		Pengelolaan Pasar Desa	80%
15.	Program Peningkatan Partisipasi	Pembinaan Kader Pemberdayaan Masyarakat (KPM)	90%
		Pelaksanaan Musrembang	95%

	Masyarakat Dalam Membangun Desa	Koordinasi dan Fasilitasi Bulan Bhakti Gotong Royong Masyarakat	95%
		Pendataan Profil Desa	95%
16.	Program Peningkatan Kapasitas Aparatur Pempdes	Pelatihan Aparatur Pemerintah Desa Dalam Bidang Pengelolaan Keuangan Desa	90%
17.	Program Penanggulangan Kemiskinan	Fasilitasi Pendataan RTLH	90%
18.	Program Peningkatan Perempuan di Perdesaan	Pelatihan Pemberdayaan Perempuan, Organisasi PKK dan Organisasi Wanita Lainnya.	95%
19	Program Pembangunan Desa	Pembangunan Jalan Desa	95%
		Pembangunan/Pengembangan Pasar Desa	90%
		Pembangunan Infrastruktur Desa Lainnya	95%
		Pembangunan/Penyediaan Air Bersih/Pipanisasi	80%
		Pembangunan Jalan Usaha Tani	95%
20.	Program Dari Belanja Langsung	Penghasilan Tetap Kades dan Perangkat Desa	95%
		Tunjangan BPD	95%
		Blanja Infrastruktur Padukuhan	95%
		Bantuan Semen Padukuhan	95%

Sumber : RKPDes Ngeposari Tahun 2015 dan RKPDes Ngeposari Tahun

2016